

Pays de la Loire, Maine-et-Loire
Bourgneuf-en-Mauges

Les croix monumentales et monuments de Bourgneuf-en-Mauges

Références du dossier

Numéro de dossier : IA49011470

Date de l'enquête initiale : 2018

Date(s) de rédaction : 2025

Cadre de l'étude : inventaire topographique Mauges-sur-Loire

Auteur(s) du dossier : Mathilde Vozza, Marie-Charlotte Cavaca

Copyright(s) : (c) Région Pays de la Loire - Inventaire général ; (c) Conseil départemental de Maine-et-Loire - Conservation départementale du patrimoine ; (c) Commune de Mauges-sur-Loire

Désignation

Dénomination : croix monumentale, monument

Aires d'études : Mauges-sur-Loire

Localisations :

Pays de la Loire, Maine-et-Loire

Bourgneuf-en-Mauges

Historique

Aucune croix monumentale ne figure sur le plan cadastral de 1865. Croix et monuments sont tous érigés au cours du XXe siècle, une partie des croix de chemin durant des missions paroissiales dans la première moitié de ce siècle : croix n° 10 (mission 1920), la Bonnière (mission 1924), croix n° 7 (Jubilé 1926), croix du cimetière (mission 1930), la dernière étant la Touche-Fleury (mission 1954). La statue de la Vierge est également érigée vers 1950.

Période(s) principale(s) : 20e siècle, 1er quart 21e siècle ()

Description

9 croix monumentales ont été repérées sur la commune dont 7 croix de chemin, 1 croix monumentale et 1 croix de cimetière ; ainsi que deux monuments (statue de la Vierge à l'Enfant couronnée et monument aux morts). 1 seul édifice est étudié : voir tableau de repérage en annexe.

Matériau(x) du gros-oeuvre, mise en oeuvre et revêtement : béton ; granite ; fonte ; calcaire, pierre de taille ; fer ; pierre ; bois

Décompte des œuvres : repérées 11 ; étudié 1

Références documentaires

Documents d'archive

- Archives municipales de Bourgneuf-en-Mauges ; 1 P 4. **Croix et calvaires : exposé.**

Bibliographie

- ARCHIVES DÉPARTEMENTALES DE MAINE-ET-LOIRE. **Mémoires de pierre : les monuments aux morts de la Première Guerre mondiale en Maine-et-Loire.** Dir. E. Verry. Angers : Archives départementales de Maine-et-Loire, 2018.

- BORÉ, Henri. **Les témoins muets de la Vendée angevine**. Le Marillais : Henri Boré, 1993.

Annexe 1

Tableau de repérage des croix monumentales et des monuments de la commune de Bourgneuf-en-Mauges

Les dossiers sélectionnés figurent en gras

ID	Lieu / adresse	Typologie	Matériaux	Date	Observations
1	Bonnière (la)	Croix de chemin	Béton ; fonte	1er quart du XXe siècle	Croix en béton portant un christ en fonte reposant sur un <i>suppedaneum</i> et surmonté d'un <i>titulus</i> . Elle est érigée dans un socle en béton avec couronnement (et décoration en briques rouges), posée sur un piédestal. Le dé porte l'inscription "1924 S.M" qui correspond à la date de sa réalisation et aux initiales de la famille Sécher-Ménard bienfaitrice. Située au sein de l'écart de la Bonnière, elle était initialement au 1 de la Bonnière à l'intérieur d'un enclos qui est encore en place. Le Christ en fonte n'est aujourd'hui plus visible sur la croix.
2	Chalonges (les)	Croix de chemin	Bois ; fonte ; béton	XXe siècle	Croix en bois portant un christ en fonte reposant sur un <i>suppedaneum</i> et surmonté d'un <i>titulus</i> . Elle est érigée dans un socle en béton décoré de briques rouges avec emmarchement,

					ceint d'une clôture de haies. Elle se situe au carrefour de la route départementale n ° 17 et du chemin de la Cheminerie et des Chalonges, sûrement érigée vers 1960.
3	Bourg ; cimetière	Croix de cimetière	Béton ; granite ; fonte	1er moitié du XXe siècle	Croix en béton portant un christ en fonte reposant sur un <i>suppedaneum</i> et surmonté d'un <i>titulus</i> . Elle est érigée dans un socle en granite avec couronnement (et décoré de moellons), posée sur un piédestal avec emmarchement. Une plaque posée contre le socle porte l'inscription "MISSION 1930 1 PATER 1 AVE 50 JOURS [illisible]". La croix se situe au bout de l'allée principale du cimetière, entourée de conifères.
4	Bourg ; cimetière	Monument aux morts	Calcaire	1er quart du XXe siècle	Voir notice.
5	Bourg ; Cité (rue de la)	Monument	Fonte ; granit	Milieu du XXe siècle	Statue de la Vierge à l'Enfant couronnée. Elle est posée sur un socle avec couronnement et piédestal en pierre de taille. D'après Henri Boré, elle est fut érigée en 1950 pour le centenaire de la paroisse. Elle se situe à l'intersection de la route

					départementale n° 762 et de la rue de la Cité, à la sortie du bourg à l'est.
6	Bourg ; Croix Rouge (chemin de la)	Croix de chemin	Bois ; fonte ; pierre	2e quart du XXe siècle	Croix en béton (peinte en rouge) portant un christ en fonte reposant sur un <i>suppedaneum</i> et surmonté d'un <i>titulus</i> . Elle est érigée dans un socle en pierre de taille décoré de moellons, ceint d'une clôture en maçonnerie. L'érudit Henri Boré, mentionne qu'elle fut édifée en 1950 à l'occasion du centenaire de la paroisse mais cette dernière est mentionnée de 1932 dans les archives communales. Elle se situe à l'intersection de la rue de la Cité et de Notre Dame, au début du chemin de la Croix Rouge.
7	Bourg ; 12 Loire (rue de la) ; dite croix du bourg	Croix monumentale	Béton ; fonte	2e quart du XXe siècle	Croix en béton portant un christ en fonte reposant sur un <i>suppedaneum</i> et surmonté d'un <i>titulus</i> . Elle est érigée dans un socle avec couronnement (et décoré de moellons), posée sur un piédestal avec emmarchement. Le dé porte l'inscription "JUBILE 1926". Elle se situe entre le 10 bis et le 12

					<p>rue de la Loire, en bord de route, ceint d'un enclos en maçonnerie, haies et clôture en fer, fermé par un portillon.</p>
8	Plessis (le)	Croix de chemin	Calcaire ; fonte ; béton	XXe siècle	<p>Croix et Christ en fonte ornée de végétaux (montant et traverse) et d'une corde à la croisée. La croix est posée sur un socle reposant sur un piédestal (décoré de moellons) avec couronnement et emmarchement. Elle se situe à l'intersection de la route départementale n° 218 et la route du Plessis Pasquier.</p>
9	Racrie (la)	Croix de chemin	Béton ; fonte	XXe siècle	<p>Croix et Christ en fonte ornée de végétaux (montant et traverse) et d'une corde à la croisée. La croix est posée sur un socle à deux niveaux reposant sur un piédestal (décoré d'un enduit d'imitation en moellons) en béton. Elle se situe à l'intersection de la route départementale n° 151 et du chemin de la Racrie.</p>
10	Route départementale n° 17	Croix de chemin	Béton ; fer ; granite	XXe siècle ; XXIe siècle	<p>Croix en béton portant un soleil en fer à la croisée. Elle est érigée dans un socle en granite avec couronnement et emmarchement (décoré de moellons), ceint d'un enclos en</p>

					maçonnerie avec portillon. Elle se situe au bord de la route départementale n° 17, à la sortie du bourg à l'ouest. Initialement croix de mission en bois de 1920 (visible sur une carte postale du début du XXe siècle), en ruine, elle est rétablie vers 2009.
11	Touche Fleury (chemin de la)	Croix de chemin	Béton ; fonte	Milieu du XXe siècle	Croix en béton portant un christ en fonte reposant sur un <i>suppedaneum</i> et surmonté d'un <i>titulus</i> . Elle est érigée dans un socle en béton avec couronnement (en pierre de taille), posée sur une dalle de béton. Le dé porte l'inscription "MISSION 1954".

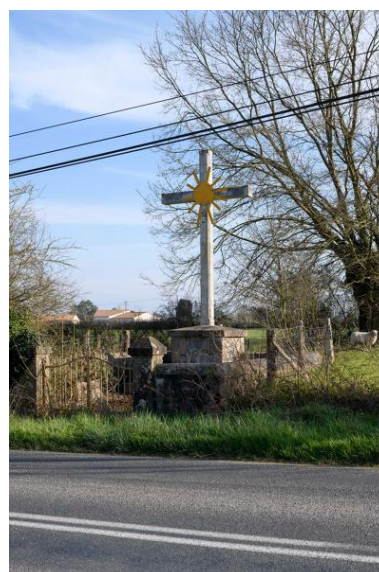
Illustrations



Vue d'ensemble de la croix de mission de 1920 (croix n° 10 du tableau de repérage), carte postale, début du XXe siècle. (AD Maine-et-Loire ; 19 Fi 1719).
 Repro. Armelle Maugin
 IVR52_20254900132NUCA



Monument aux morts.
 Phot. Armelle Maugin
 IVR52_20254900691NUCA



Vue de la croix monumentale à la sortie du bourg rue Jeanne Grimault (route départementale n° 17).
 Phot. Armelle Maugin

IVR52_20254900247NUCA



Croix de chemin du Plessis.
Phot. Armelle Maugin
IVR52_20254900640NUCA



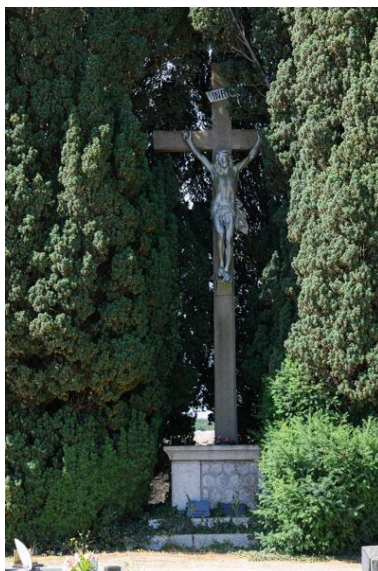
Croix de chemin de la Touche Fleury.
Phot. Armelle Maugin
IVR52_20254900661NUCA



Croix de chemin de la Bonnière.
Phot. Armelle Maugin
IVR52_20254900686NUCA



Vue d'ensemble de
la croix de cimetière.
Phot. Armelle Maugin
IVR52_20254900902NUCA



Croix de cimetière.
Phot. Armelle Maugin
IVR52_20254900903NUCA



Croix monumentale,
12 rue de la Loire.
Phot. Armelle Maugin
IVR52_20254900932NUCA



Croix de chemin, dite Croix Rouge.
Phot. Armelle Maugin
IVR52_20254900934NUCA



Vue d'ensemble de la statue
de la Vierge à l'Enfant (1950).
Phot. Armelle Maugin
IVR52_20254900246NUCA

Dossiers liés

Dossier(s) de synthèse :

Bourgneuf-en-Mauges : présentation de la commune (IA49011001) Pays de la Loire, Maine-et-Loire, Bourgneuf-en-Mauges

Les croix monumentales de l'aire d'étude Mauges-sur-Loire (IA49011365) Pays de la Loire, Maine-et-Loire, Beausse

Édifices repérés et/ou étudiés :

Monument aux morts de la guerre de 1914-1918 de Bourgneuf-en-Mauges (IA49011055) Pays de la Loire, Maine-et-Loire, Bourgneuf-en-Mauges, Cimetière, RD 762

Auteur(s) du dossier : Mathilde Vozza, Marie-Charlotte Cavaca

Copyright(s) : (c) Région Pays de la Loire - Inventaire général ; (c) Conseil départemental de Maine-et-Loire - Conservation départementale du patrimoine ; (c) Commune de Mauges-sur-Loire



Vue d'ensemble de la croix de mission de 1920 (croix n° 10 du tableau de repérage), carte postale, début du XXe siècle. (AD Maine-et-Loire ; 19 Fi 1719).

Référence du document reproduit :

- Vue de la rue Jeanne-Grimault en sortie du bourg, prise depuis l'ouest, carte postale, début du XXe siècle. (Archives départementales de Maine-et-Loire ; 19 Fi 1719).

IVR52_20254900132NUCA

Auteur de l'illustration (reproduction) : Armelle Maugin

Date de prise de vue : 2025

(c) Archives départementales de Maine-et-Loire ; (c) Région Pays de la Loire - Inventaire général ; (c) Conseil départemental de Maine-et-Loire - Conservation départementale du patrimoine
communication libre, reproduction soumise à autorisation



Monument aux morts.

IVR52_20254900691NUCA

Auteur de l'illustration : Armelle Maugin

Date de prise de vue : 2025

(c) Région Pays de la Loire - Inventaire général ; (c) Conseil départemental de Maine-et-Loire - Conservation départementale du patrimoine
communication libre, reproduction soumise à autorisation



Vue de la croix monumentale à la sortie du bourg rue Jeanne Grimault (route départementale n° 17).

IVR52_20254900247NUCA

Auteur de l'illustration : Armelle Maugin

Date de prise de vue : 2025

(c) Région Pays de la Loire - Inventaire général ; (c) Conseil départemental de Maine-et-Loire - Conservation départementale du patrimoine
communication libre, reproduction soumise à autorisation



Croix de chemin du Plessis.

IVR52_20254900640NUCA

Auteur de l'illustration : Armelle Maugin

Date de prise de vue : 2025

(c) Région Pays de la Loire - Inventaire général ; (c) Conseil départemental de Maine-et-Loire - Conservation départementale du patrimoine
communication libre, reproduction soumise à autorisation



Croix de chemin de la Touche Fleury.

IVR52_20254900661NUCA

Auteur de l'illustration : Armelle Maugin

Date de prise de vue : 2025

(c) Région Pays de la Loire - Inventaire général ; (c) Conseil départemental de Maine-et-Loire - Conservation départementale du patrimoine
communication libre, reproduction soumise à autorisation



Croix de chemin de la Bonnière.

IVR52_20254900686NUCA

Auteur de l'illustration : Armelle Maugin

Date de prise de vue : 2025

(c) Région Pays de la Loire - Inventaire général ; (c) Conseil départemental de Maine-et-Loire - Conservation départementale du patrimoine
communication libre, reproduction soumise à autorisation



Vue d'ensemble de la croix de cimetière.

IVR52_20254900902NUCA

Auteur de l'illustration : Armelle Maugin

Date de prise de vue : 2025

(c) Conseil départemental de Maine-et-Loire ; (c) Région Pays de la Loire - Inventaire général
communication libre, reproduction soumise à autorisation



Croix de cimetière.

IVR52_20254900903NUCA

Auteur de l'illustration : Armelle Maugin

Date de prise de vue : 2025

(c) Conseil départemental de Maine-et-Loire ; (c) Région Pays de la Loire - Inventaire général
communication libre, reproduction soumise à autorisation



Croix monumentale, 12 rue de la Loire.

IVR52_20254900932NUCA

Auteur de l'illustration : Armelle Maugin

Date de prise de vue : 2025

(c) Conseil départemental de Maine-et-Loire ; (c) Région Pays de la Loire - Inventaire général
communication libre, reproduction soumise à autorisation



Croix de chemin, dite Croix Rouge.

IVR52_20254900934NUCA

Auteur de l'illustration : Armelle Maugin

Date de prise de vue : 2025

(c) Conseil départemental de Maine-et-Loire ; (c) Région Pays de la Loire - Inventaire général
communication libre, reproduction soumise à autorisation



Vue d'ensemble de la statue de la Vierge à l'Enfant (1950).

IVR52_20254900246NUCA

Auteur de l'illustration : Armelle Maugin

Date de prise de vue : 2025

(c) Région Pays de la Loire - Inventaire général ; (c) Conseil départemental de Maine-et-Loire - Conservation départementale du patrimoine
communication libre, reproduction soumise à autorisation