

Pays de la Loire, Mayenne
Origné
l'Ecluse-de-la-Fosse

Site d'écluse de l'Ecluse-de-la-Fosse

Références du dossier

Numéro de dossier : IA53000537
Date de l'enquête initiale : 2001
Date(s) de rédaction : 2002
Cadre de l'étude : enquête thématique départementale rivière Mayenne
Degré d'étude : étudié

Désignation

Dénomination : site d'écluse
Parties constituantes non étudiées : maison, four à pain, moulin à farine

Compléments de localisation

œuvre située en partie sur la commune Villiers-Charlemagne
Milieu d'implantation : isolé
Réseau hydrographique : la Mayenne
Références cadastrales : 1984, A, 455 à 457

Historique

Une chaussée existait à la Fosse depuis au moins le XVe siècle. Elle assurait le fonctionnement d'un moulin situé sur la rive gauche. Après 1537, elle fut dotée d'une porte marinière. La canalisation de la Mayenne au XIXe siècle a entraîné sa destruction et sa reconstruction quelques mètres en amont. Les plans du nouveau barrage à écluse ont été étudiés (et peut-être définitivement dressés) par l'ingénieur ordinaire des Ponts et Chaussées Lahougue en 1865. Les travaux, suivis par l'ingénieur Legras, ont été menés par les entrepreneurs de Brest, Buré et Crosnier, choisis lors de l'adjudication du 12 septembre 1874. Commencés en 1876, ils sont presque achevés en 1877 lors de l'ouverture à la navigation. Toutefois, du fait des dégâts causés par les crues de 1878, 1879 et 1880, ils ne sont définitivement reçus que le 14 mars 1882. La maison éclusière a été agrandie à la fin du XXe siècle.

Période(s) principale(s) : 4e quart 19e siècle

Période(s) secondaire(s) : 4e quart 20e siècle

Dates : 1876 (daté par source)

Auteur(s) de l'oeuvre : Lahougue (ingénieur des Ponts et Chaussées, attribution par source), J. Legras (ingénieur des Ponts et Chaussées, attribution par source)

Description

Le barrage de la Fosse a une forme de chevron. Les parties maçonnées de l'écluse sont en granite taillé. A sa construction, la maison éclusière avait les mêmes dispositions architecturales que toutes celles de la basse Mayenne. Elle a récemment été dotée d'une quatrième travée, copiée sur les travées latérales : élevée au nord, elle a épargné le four à pain qui forme une excroissance convexe sur le côté sud. Un appentis moderne a été placée contre la façade postérieure. Aucune dépendance n'est conservée.

Éléments descriptifs

Matériau(x) du gros-oeuvre, mise en oeuvre et revêtement : granite, pierre de taille ; moellon, enduit

Matériau(x) de couverture : ardoise

Étage(s) ou vaisseau(x) : rez-de-chaussée surélevé, étage en surcroît
Type(s) de couverture : toit à longs pans, pignon couvert

Typologies et état de conservation

État de conservation : bon état

Statut, intérêt et protection

Statut de la propriété : propriété de l'Etat

Références documentaires

Documents d'archive

- Archives départementales de la Mayenne ; S 497. **Canalisation de la Mayenne entre la Fosse et la Roche**, 1874-1888.

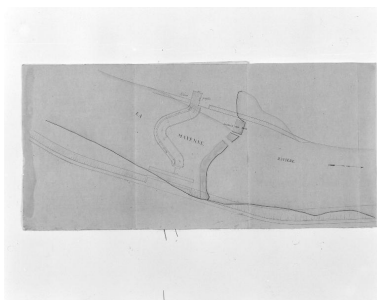
Documents figurés

- Plans des 26 chaussées ou barrages situés dans la partie navigable de la rivière Mayenne** / dessinés par L.-X. Deslandes de Lancelot. 1828. Album de 26 dess. : encre et aquarelle. (Archives départementales de la Mayenne ; S 466).
- Projet de reconstruction du barrage de la Fosse, à Origné : plan d'ensemble** / dessiné par J. Legras. 1877. 1 dess. : encre et aquarelle. (Archives départementales de la Mayenne ; S 498).
- Villiers-Charlemagne (Mayenne). L'écluse de la Fosse**. Pouancé : Drouard, 1er quart 20e siècle. 1 impr. photomé. ; carte postale, (1997). (Collection particulière).

Illustrations



Planche n° 13 du recueil des plans des barrages de la partie navigable de la Mayenne. Plan d'ensemble du site de la Fosse avant la construction de l'écluse : barrage, porte marinière, moulin à farine.
Autr. Louis-Xavier Deslandes de Lancelot, Repro. François Lasa
IVR52_20015300178XA



Plan d'ensemble du site : ancienne chaussée et son moulin, nouveau barrage à écluse et moulin projeté (réalisé).
Autr. J. Legras, Repro. François Lasa
IVR52_20025300060X



Vue du site depuis la rive gauche : barrage, pertuis, écluse, maison éclésièrè.
Autr. Drouard, Repro. François Lasa
IVR52_20015300690X



Vue d'ensemble du site depuis
la rive droite en aval : écluse,
barrage, ancien moulin.
Phot. François Lasa
IVR52_20025300699X



La maison éclusière.
Phot. François Lasa
IVR52_20025300701X

Dossiers liés

Oeuvre(s) partie(s) constituante(s) étudiée(s) : Moulin à farine, puis carrière de grès (IA53000538) Pays de la Loire, Mayenne, Villiers-Charlemagne, la Fosse

Dossiers de synthèse :

Rivière aménagée la Mayenne, dite la Mayenne canalisée (IA53000589)

Oeuvre(s) contenue(s) :

Auteur(s) du dossier : Nicolas Foisneau

Copyright(s) : (c) Région Pays de la Loire - Inventaire général ; (c) Conseil départemental de la Mayenne

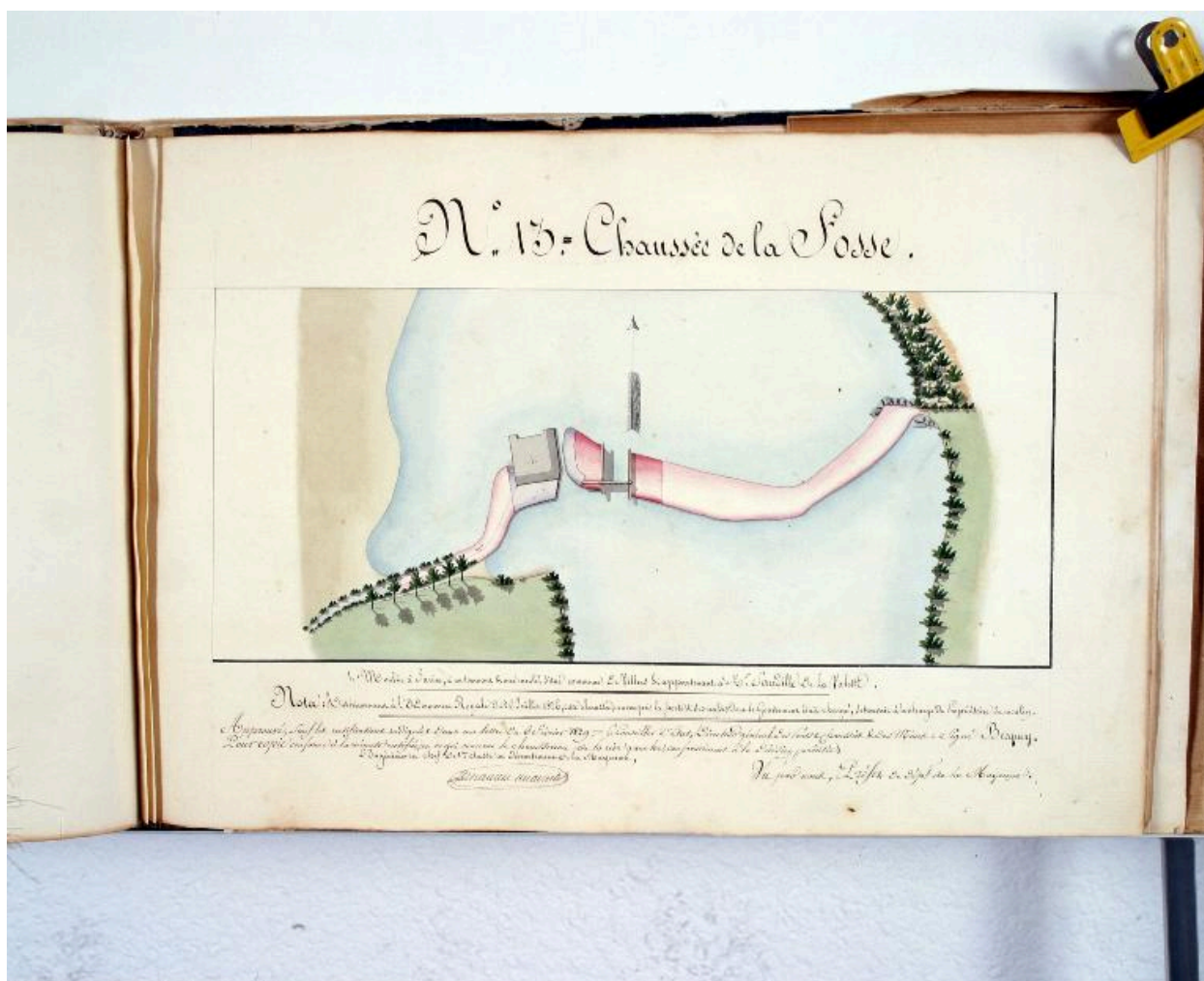


Planche n° 13 du recueil des plans des barrages de la partie navigable de la Mayenne. Plan d'ensemble du site de la Fosse avant la construction de l'écluse : barrage, porte marinière, moulin à farine.

Référence du document reproduit :

- **Plans des 26 chaussées ou barrages situés dans la partie navigable de la rivière Mayenne** / dessinés par L.-X. Deslandes de Lancelot. 1828. Album de 26 dess. : encre et aquarelle. (Archives départementales de la Mayenne ; S 466).

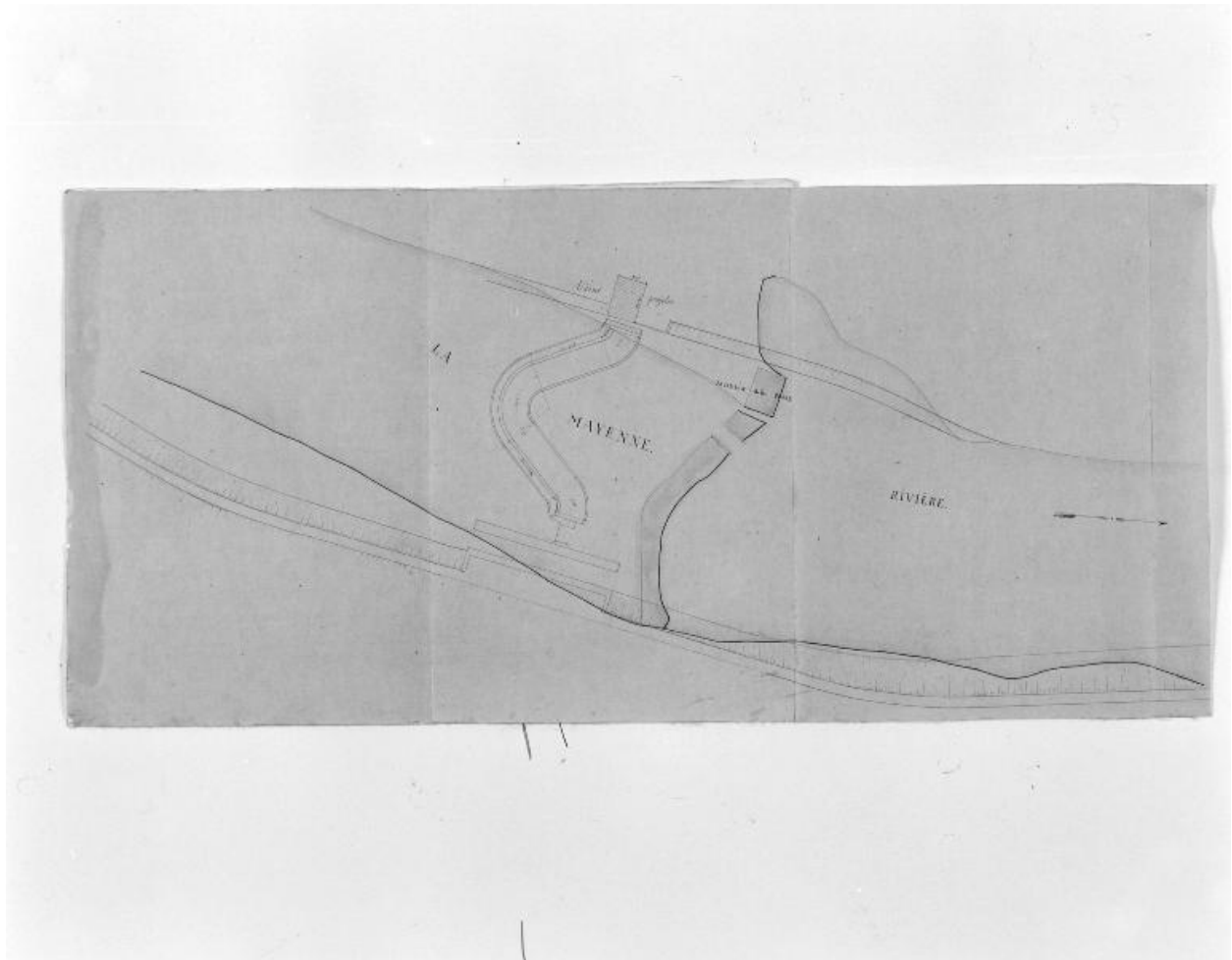
IVR52_20015300178XA

Auteur de l'illustration (reproduction) : François Lasa

Auteur du document reproduit : Louis-Xavier Deslandes de Lancelot

Date de prise de vue : 2001

(c) Conseil départemental de la Mayenne ; (c) Région Pays de la Loire - Inventaire général communication libre, reproduction soumise à autorisation



Plan d'ensemble du site : ancienne chaussée et son moulin, nouveau barrage à écluse et moulin projeté (réalisé).

Référence du document reproduit :

- **Projet de reconstruction du barrage de la Fosse, à Origné : plan d'ensemble** / dessiné par J. Legras. 1877.
1 dess. : encre et aquarelle. (Archives départementales de la Mayenne ; S 498).

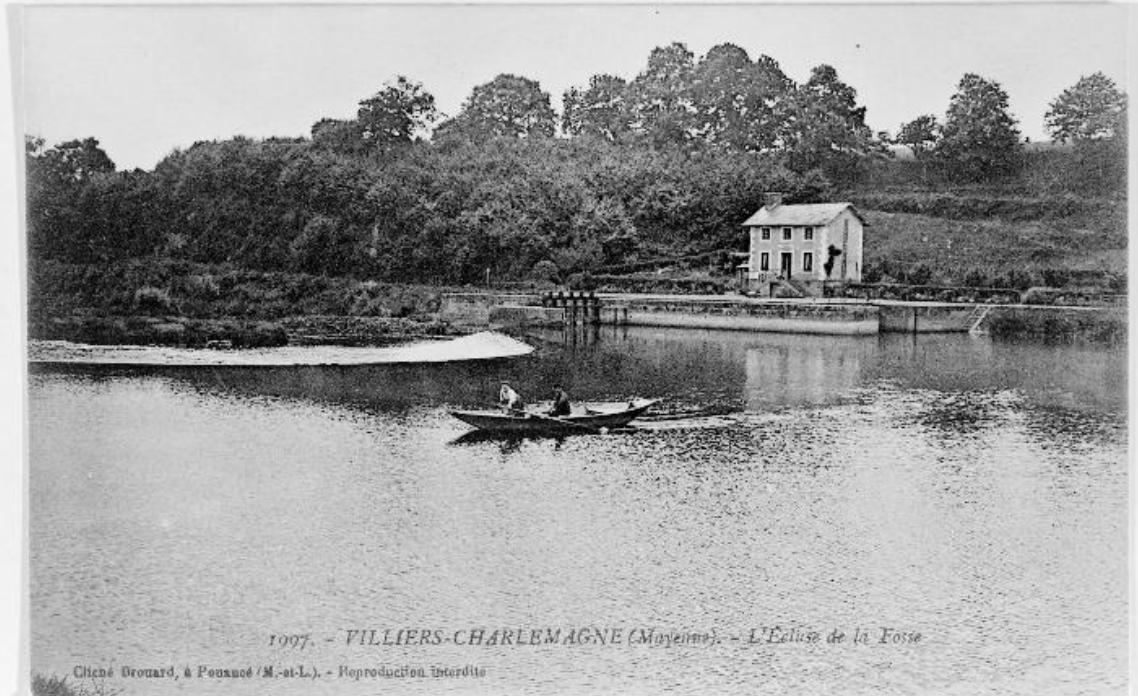
IVR52_20025300060X

Auteur de l'illustration (reproduction) : François Lasa

Auteur du document reproduit : J. Legras

Date de prise de vue : 2002

(c) Conseil départemental de la Mayenne ; (c) Région Pays de la Loire - Inventaire général
communication libre, reproduction soumise à autorisation



Vue du site depuis la rive gauche : barrage, pertuis, écluse, maison éclusière.

Référence du document reproduit :

- **Villiers-Charlemagne (Mayenne). L'écluse de la Fosse.** Pouancé : Drouard, 1er quart 20e siècle. 1 impr. photoméc. ; carte postale, (1997). (Collection particulière).

IVR52_20015300690X

Auteur de l'illustration (reproduction) : François Lasa

Auteur du document reproduit : Drouard

Date de prise de vue : 2001

(c) Drouard ; (c) Région Pays de la Loire - Inventaire général ; (c) Collection particulière
communication libre, reproduction soumise à autorisation



Vue d'ensemble du site depuis la rive droite en aval : écluse, barrage, ancien moulin.

IVR52_20025300699X

Auteur de l'illustration : François Lasa

Date de prise de vue : 2002

(c) Région Pays de la Loire - Inventaire général
communication libre, reproduction soumise à autorisation



La maison éclusière.

IVR52_20025300701X

Auteur de l'illustration : François Lasa

Date de prise de vue : 2002

(c) Région Pays de la Loire - Inventaire général
communication libre, reproduction soumise à autorisation