

Pays de la Loire, Mayenne
Andouillé
Rochefort

Pont de Rochefort ou de Montflours

Références du dossier

Numéro de dossier : IA53000578

Date de l'enquête initiale : 2001

Date(s) de rédaction : 2002, 2010

Cadre de l'étude : enquête thématique départementale rivière Mayenne, inventaire topographique

Degré d'étude : étudié

Désignation

Dénomination : pont

Appellation : pont de Rochefort ou de Montflours

Compléments de localisation

œuvre située en partie sur la commune Montflours

Milieu d'implantation : en écart

Réseau hydrographique : la Mayenne

Références cadastrales : 1982, E2. non cadastré

Historique

Le conseil municipal de Montflours propose dès 1856, alors que la réalisation des écluses de la Fourmondière inférieure et de la Fourmondière supérieure est en cours, la construction d'une route reliant Andouillé à la route impériale n°12 (D 101) par Montflours et d'un pont sur la Mayenne à Rochefort. Un bac y est établi en 1858. Le pont est construit à partir de 1875, sur les plans de l'ingénieur des Ponts et Chaussées Chemin. Il est financé par le Conseil général. Les travaux sont adjugés le 30 octobre 1875 à l'entrepreneur manseau Julien Beldant. Celui-ci réclame à au moins deux reprises la résiliation de son contrat, justifiant sa requête, d'après le rapport de l'agent voyer cantonal du 24 septembre 1876, par "une augmentation des journées d'ouvriers et des prix d'achat de matériaux". Suite à l'effondrement partiel des parties construites, le 28 août 1877, à cause de la rupture du cintre de la troisième arche, et à la mort d'un ouvrier, un arrêté préfectoral est pris le 15 septembre suivant pour procéder à la réadjudication des travaux. Pierre Colas (déjà chargé de la section du chemin vicinal ordinaire d'Andouillé à Montsûrs entre le bourg d'Andouillé et le pont) et Pierre Caumont, entrepreneurs à Andouillé, sont choisis le 27 septembre. La réception définitive a lieu le 4 juin 1880. Dans la première moitié du XXe siècle, le pont sert aussi au passage de la ligne de tramway départemental reliant Laval à Landivy. L'une des arches est détruite par les troupes allemandes le 6 août 1944 et reconstruite l'année suivante.

Le granite mis en œuvre pendant les travaux de construction provient de tranchées réalisées aux abords du pont, dans les communes de Montflours et d'Andouillé et des carrières marchandes exploitées le long de la Mayenne, dites carrières de Sacé et de Montflours. Le propriétaire de la parcelle du Taillis de la Guicherie (A 350) est notamment sollicité par Beldant afin d'y extraire des matériaux.

Période(s) principale(s) : 3e quart 19e siècle

Dates : 1875 (daté par source)

Auteur(s) de l'oeuvre : Chemin (ingénieur des Ponts et Chaussées, attribution par source), Julien Beldant (entrepreneur, attribution par source), Pierre Colas (entrepreneur, attribution par source), Pierre Caumont (entrepreneur, attribution par source)

Description

Pont à six arches, dont deux sèches sur les côtés, construit en maçonnerie de moellons de granite à tête dressée. Les arcs, les becs, semi-circulaires, et l'encadrement des quatre ouïes percées dans les écoinçons sont en granite taillé. Le tablier est protégé par un garde-corps métallique.

Éléments descriptifs

Matériau(x) du gros-oeuvre, mise en oeuvre et revêtement : granite, moellon

Typologies et état de conservation

État de conservation : bon état

Statut, intérêt et protection

Statut de la propriété : propriété publique

Références documentaires

Documents d'archive

- Archives départementales de la Mayenne ; O 706. **Commune de Montflours. Construction du pont sur la Mayenne**, 1875-1880.
- Archives départementales de la Mayenne ; 2 S 216. **Pont de Montflours**, 1885-1920
- Archives départementales de la Mayenne ; 2 S 695. **Établissement d'un bac entre les écluses de Fourmondière, à Andouillé et à Montflours**, 1858.

Documents figurés

- **Chemin vicinal ordinaire d'Andouillé à Montsûrs. Construction d'un pont sur la rivière la Mayenne. Élévation générale, plan. Détail des fondations, plan et coupe** / dessiné par Chemin. 14 août 1875. 1 dess : encre et aquarelle sur calque marouflé sur toile. (Archives départementales de la Mayenne ; O 706).
- **Chemin vicinal ordinaire d'Andouillé à Montsûrs. Construction d'un pont sur la rivière la Mayenne. Demi-coupe, demi-coupe sur l'axe, murs en retour** / dessiné par Chemin. 14 août 1875. 1 dess : encre et aquarelle sur calque marouflé sur toile. (Archives départementales de la Mayenne ; O 706).
- **Chemin vicinal ordinaire d'Andouillé à Montsûrs. Construction d'un pont sur la rivière la Mayenne. Élévation d'une ferme. Détail de construction des corbeaux** / dessiné par Chemin. 14 août 1875. 1 dess : encre et aquarelle sur calque marouflé sur toile. (Archives départementales de la Mayenne ; O 706).
- **Chemin vicinal ordinaire d'Andouillé à Montsûrs. Construction d'un pont sur la rivière la Mayenne. Élévation et coupes d'un garde-corps** / dessiné par Chemin. 14 août 1875. 1 dess : encre et aquarelle sur calque marouflé sur toile. (Archives départementales de la Mayenne ; O 706).
- **Chemin vicinal ordinaire d'Andouillé à Montsûrs. Construction d'un pont sur la rivière la Mayenne. [Élévation de deux arches et des coffrages destinés à leur construction]**. 15 janvier 1877. 1 dess : encre sur calque. (Archives départementales de la Mayenne ; O 706).
- **[Le pont de Rochefort, entre Andouillé et Montflours]**. Laval : Œuvre diocésaine de projections lumineuses, 1902. 1 photographie positive sur verre. (Archives départementales de la Mayenne ; 19 Fi 15).
-

Rochefort-sur-Mayenne. Le pont sur la Mayenne. [s.l.] : Colle, 1er quart 20e siècle. 1 impr. photoméc. ; carte postale, (217-6-34). (Archives départementales de la Mayenne ; 5 Fi 1).

- **Andouillé. Le pont de Rochefort.** Andouillé : L. Besnier, 1er quart 20e siècle. 1 impr. photoméc. ; carte postale. (Archives départementales de la Mayenne ; 5 Fi 1).

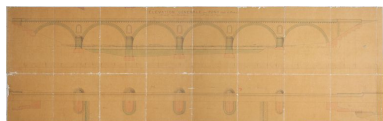
Bibliographie

- ANGOT, Alphonse-Victor (abbé), GAUGAIN, Ferdinand (abbé). **Dictionnaire historique, topographique et biographique de la Mayenne.** Laval : A. Goupil, 4 vol., 1900-1910. t. 3, p. 84

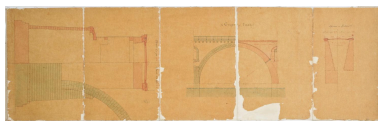
Périodiques

- **Pont de Montflours sur la Mayenne.** *Nouvelles annales de la construction*, 3e série, t. 7, juin 1882, p. 85-89. (plan, élévations).

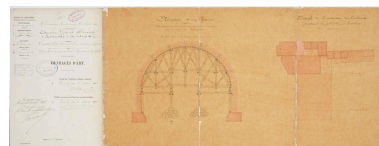
Illustrations



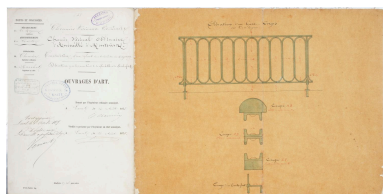
Elévation et plan du pont.
Repro. Yves Guillotin, Autr. Chemin
IVR52_20095300152NUCA



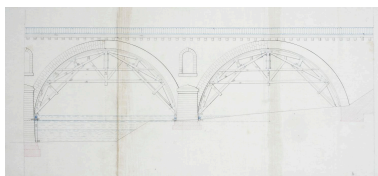
Coupes et élévations d'une
pile et d'une arche du pont.
Repro. Yves Guillotin, Autr. Chemin
IVR52_20095300153NUCA



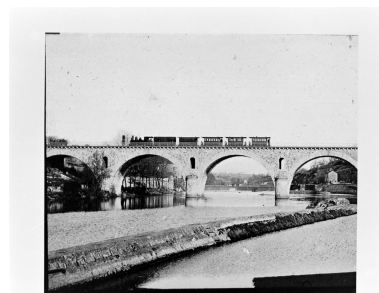
Elévation de la structure en bois
nécessaire à la construction
d'une arche du pont et détail
de construction des corbeaux.
Repro. Yves Guillotin, Autr. Chemin
IVR52_20095300154NUCA



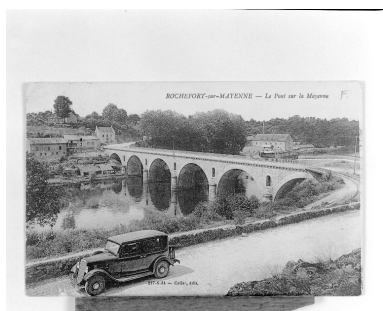
Elévation et coupes des
garde-corps du pont.
Repro. Yves Guillotin, Autr. Chemin
IVR52_20095300155NUCA



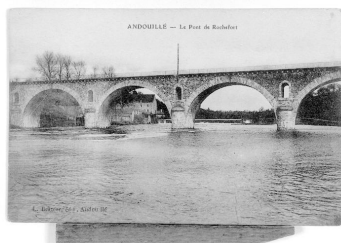
Elévation partielle du pont et des
structures en bois nécessaires
à la construction de ses arches.
Repro. Yves Guillotin
IVR52_20095300156NUCA



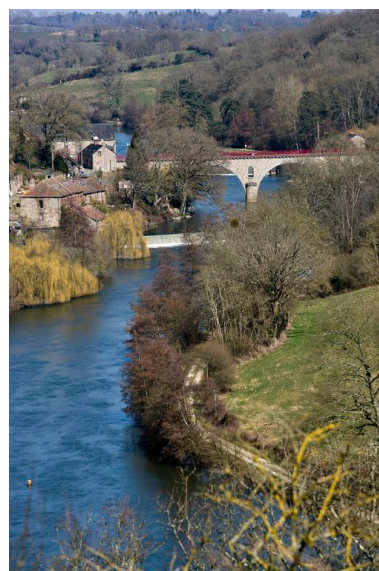
Le pont vu d'aval.
Repro. François Lasa
IVR52_20025300241X



Le pont vu depuis la route,
rive gauche, en aval.
Autr. Colle, Repro. François Lasa
IVR52_20015300332X



Le pont vu depuis le chemin de
halage, rive gauche, en aval. A
l'arrière-plan, l'usine d'amiante.
Autr. L. Besnier,
Repro. François Lasa
IVR52_20015300330X



Le site d'écluse de la Fourmondière-
inférieure et le pont de Rochefort vus
depuis la rive droite de la Mayenne au
lieu-dit le Petit-Coudray à Andouillé.
Phot. Yves Guillotin
IVR52_20105300289NUCA



Vue d'ensemble, depuis l'écluse de
la Fourmondière inférieure en aval.
Phot. François Lasa
IVR52_20025300402XA



Vue partielle depuis l'aval
pendant les écourues de 2009.
Phot. Yves Guillotin
IVR52_20095300459NUCA



Vue d'une pile, pendant
les écourues de 2009.
Phot. Yves Guillotin
IVR52_20095300468NUCA

Dossiers liés

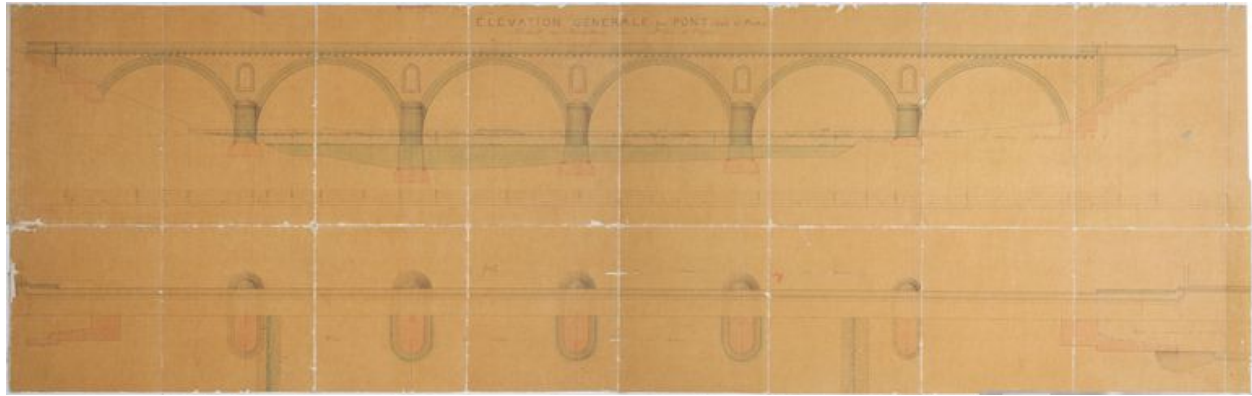
Dossiers de synthèse :

Les ponts de l'aire d'étude "Rivière Mayenne" (IA53000591)

Oeuvre(s) contenue(s) :

Auteur(s) du dossier : Nicolas Foisneau, Arnaud Bureau

Copyright(s) : (c) Région Pays de la Loire - Inventaire général ; (c) Conseil départemental de la Mayenne



Elévation et plan du pont.

Référence du document reproduit :

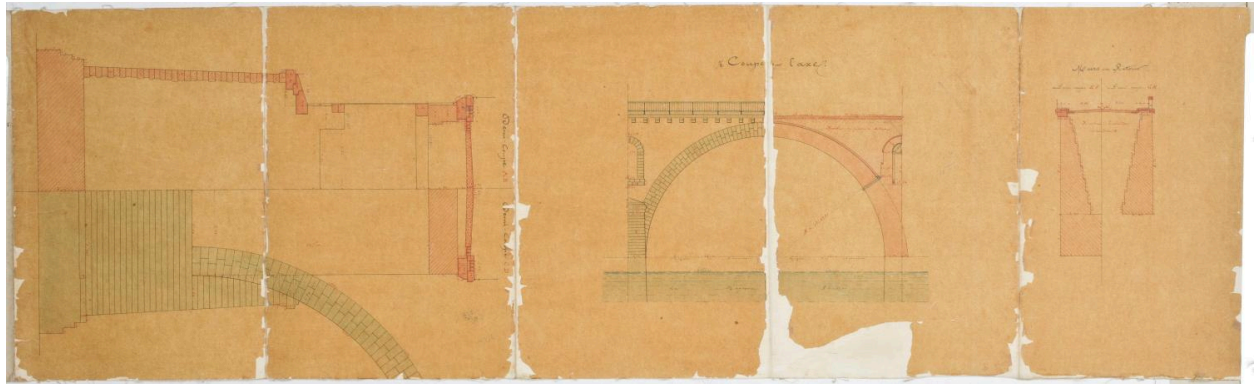
- **Chemin vicinal ordinaire d'Andouillé à Montsûrs. Construction d'un pont sur la rivière la Mayenne. Élévation générale, plan. Détail des fondations, plan et coupe** / dessiné par Chemin. 14 août 1875. 1 dess : encre et aquarelle sur calque marouflé sur toile. (Archives départementales de la Mayenne ; O 706).

IVR52_20095300152NUCA

Auteur de l'illustration (reproduction) : Yves Guillotin

Auteur du document reproduit : Chemin

(c) Conseil départemental de la Mayenne ; (c) Région Pays de la Loire - Inventaire général communication libre, reproduction soumise à autorisation



Coupes et élévations d'une pile et d'une arche du pont.

Référence du document reproduit :

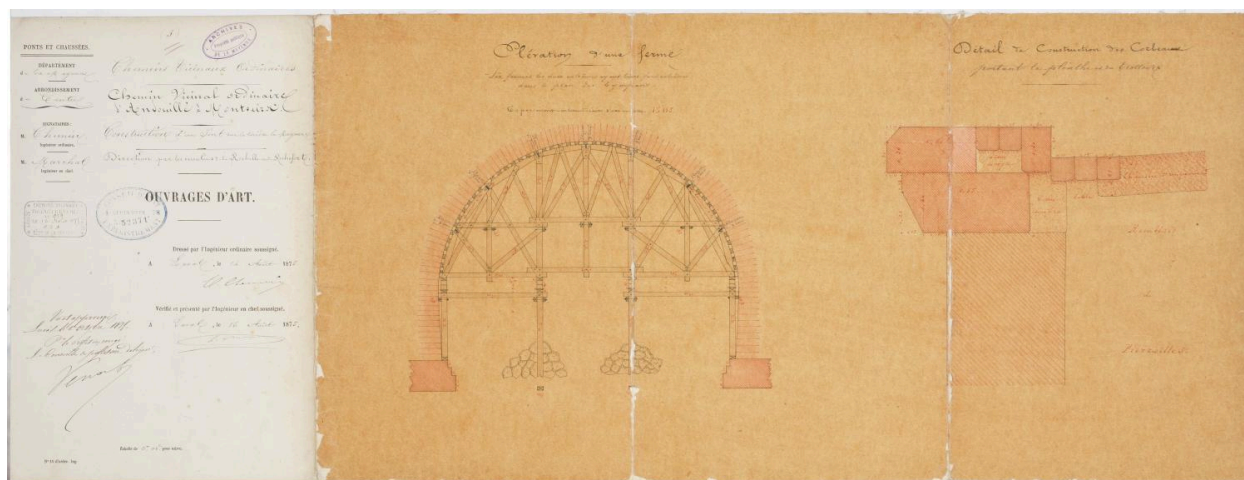
- **Chemin vicinal ordinaire d'Andouillé à Montsûrs. Construction d'un pont sur la rivière la Mayenne. Demi-coupe, demi-coupe sur l'axe, murs en retour** / dessiné par Chemin. 14 août 1875. 1 dess : encre et aquarelle sur calque marouflé sur toile. (Archives départementales de la Mayenne ; O 706).

IVR52_20095300153NUCA

Auteur de l'illustration (reproduction) : Yves Guillotin

Auteur du document reproduit : Chemin

(c) Conseil départemental de la Mayenne ; (c) Région Pays de la Loire - Inventaire général communication libre, reproduction soumise à autorisation



Elévation de la structure en bois nécessaire à la construction d'une arche du pont et détail de construction des corbeaux.

Référence du document reproduit :

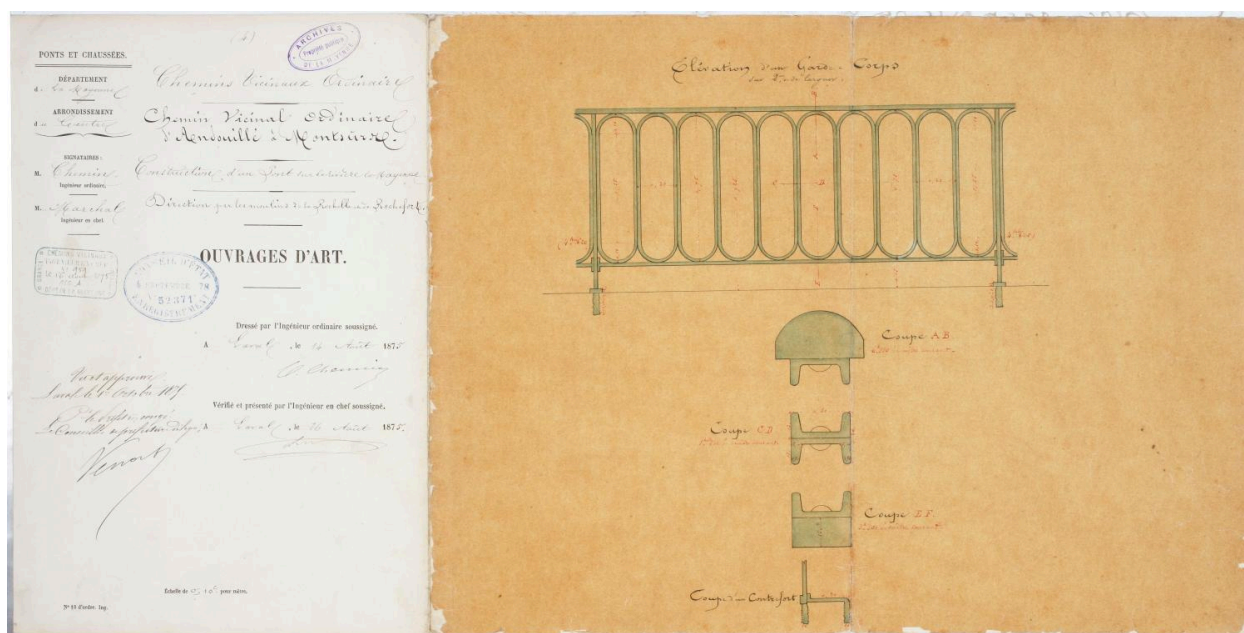
- **Chemin vicinal ordinaire d'Andouillé à Montsûrs. Construction d'un pont sur la rivière la Mayenne. Élévation d'une ferme. Détail de construction des corbeaux** / dessiné par Chemin. 14 août 1875. 1 dess : encre et aquarelle sur calque marouflé sur toile. (Archives départementales de la Mayenne ; O 706).

IVR52_20095300154NUCA

Auteur de l'illustration (reproduction) : Yves Guillotin

Auteur du document reproduit : Chemin

(c) Conseil départemental de la Mayenne ; (c) Région Pays de la Loire - Inventaire général communication libre, reproduction soumise à autorisation



Elévation et coupes des garde-corps du pont.

Référence du document reproduit :

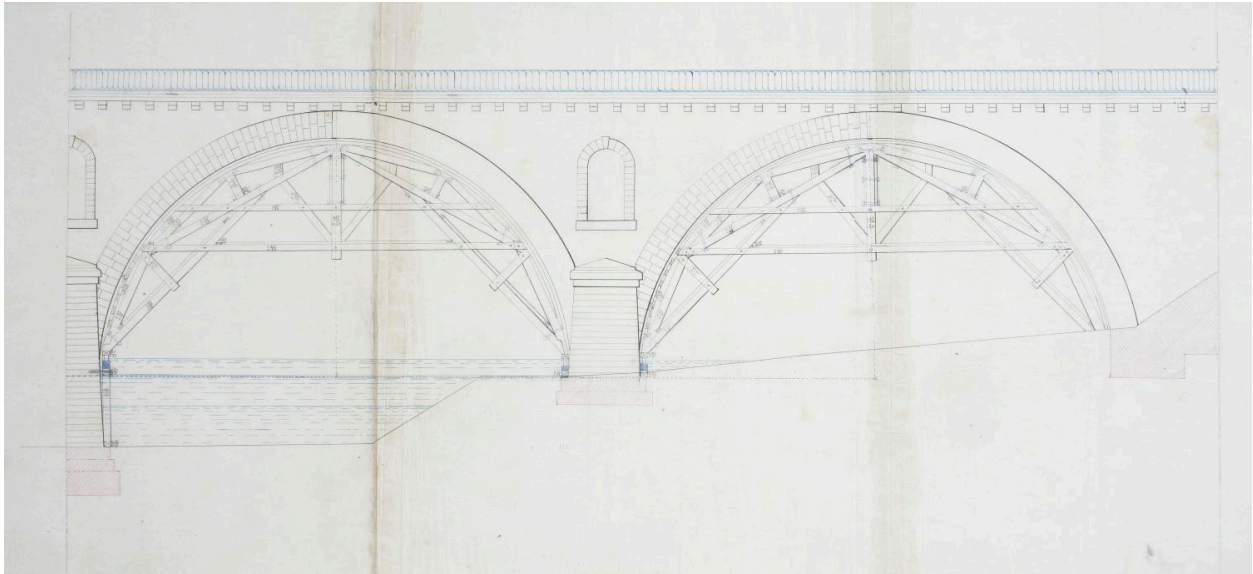
- **Chemin vicinal ordinaire d'Andouillé à Montsûrs. Construction d'un pont sur la rivière la Mayenne. Élévation et coupes d'un garde-corps** / dessiné par Chemin. 14 août 1875. 1 dess : encre et aquarelle sur calque marouflé sur toile. (Archives départementales de la Mayenne ; O 706).

IVR52_20095300155NUCA

Auteur de l'illustration (reproduction) : Yves Guillotin

Auteur du document reproduit : Chemin

(c) Conseil départemental de la Mayenne ; (c) Région Pays de la Loire - Inventaire général communication libre, reproduction soumise à autorisation



Elévation partielle du pont et des structures en bois nécessaires à la construction de ses arches.

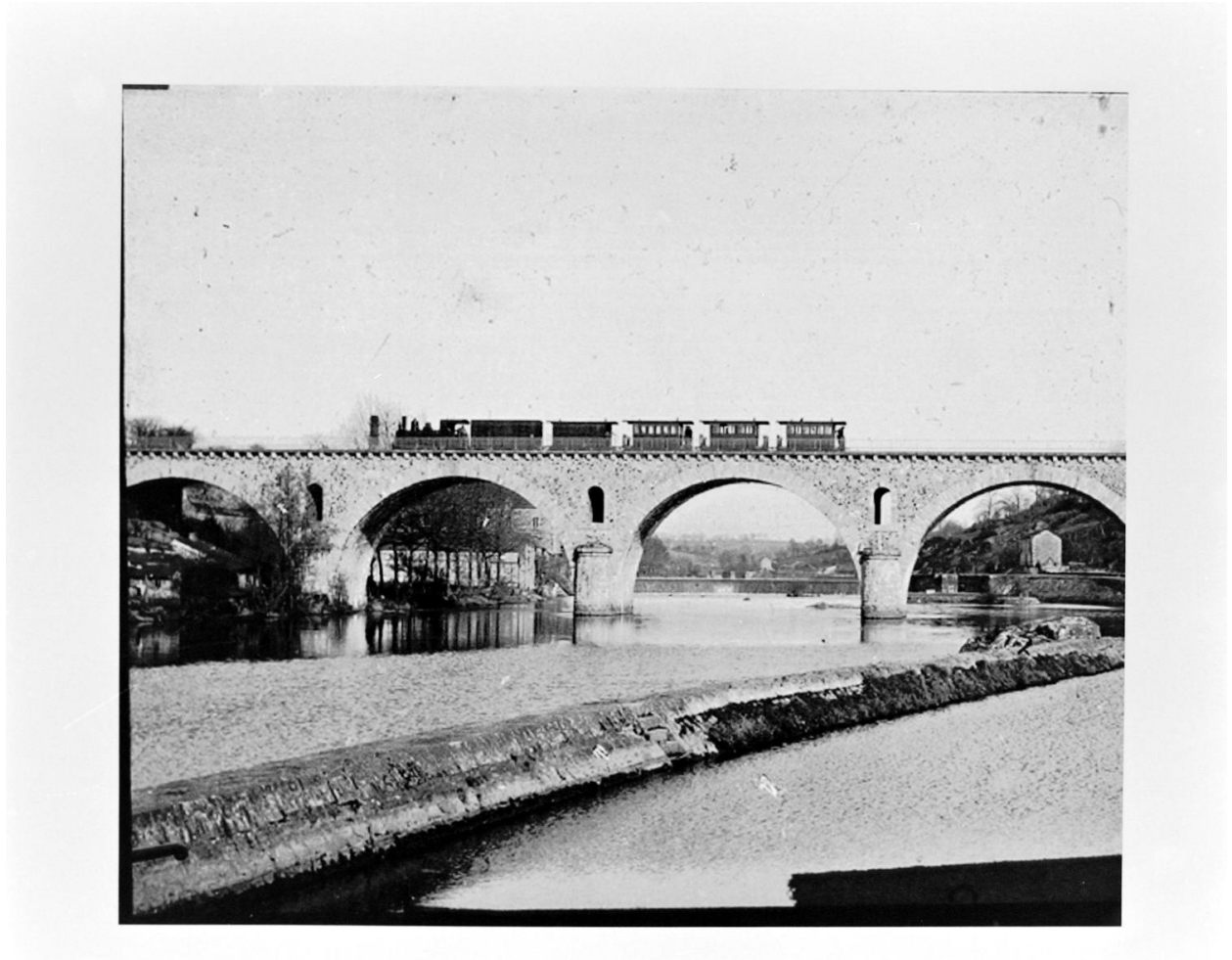
Référence du document reproduit :

- **Chemin vicinal ordinaire d'Andouillé à Montsûrs. Construction d'un pont sur la rivière la Mayenne. [Élévation de deux arches et des coffrages destinés à leur construction].** 15 janvier 1877. 1 dess : encre sur calque. (Archives départementales de la Mayenne ; O 706).

IVR52_20095300156NUCA

Auteur de l'illustration (reproduction) : Yves Guillotin

(c) Conseil départemental de la Mayenne ; (c) Région Pays de la Loire - Inventaire général communication libre, reproduction soumise à autorisation



Le pont vu d'aval.

Référence du document reproduit :

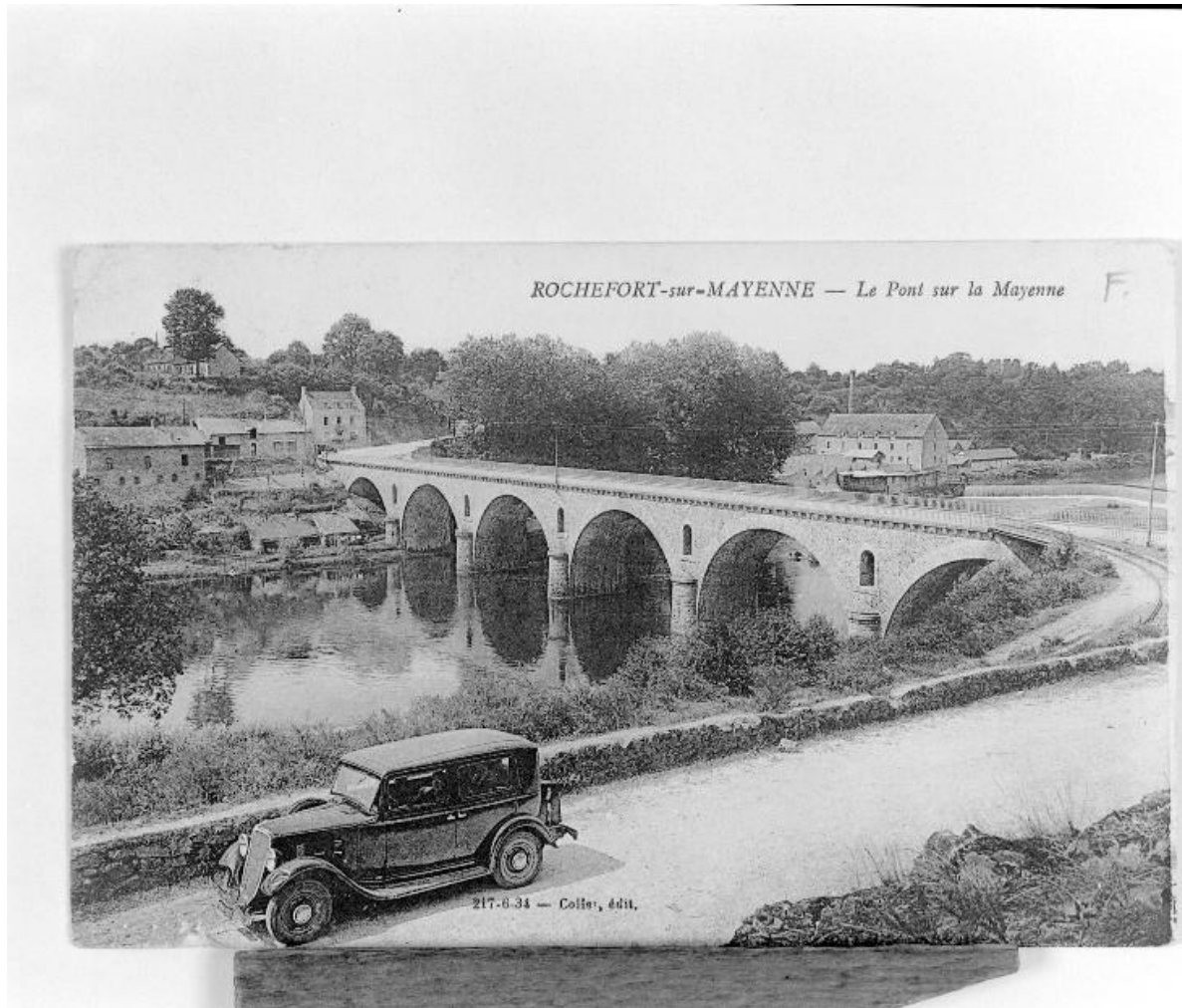
- **[Le pont de Rochefort, entre Andouillé et Montflours]**. Laval : Œuvre diocésaine de projections lumineuses, 1902. 1 photographie positive sur verre. (Archives départementales de la Mayenne ; 19 Fi 15).

IVR52_20025300241X

Auteur de l'illustration (reproduction) : François Lasa

Date de prise de vue : 2001

(c) Conseil départemental de la Mayenne ; (c) Région Pays de la Loire - Inventaire général
communication libre, reproduction soumise à autorisation



Le pont vu depuis la route, rive gauche, en aval.

Référence du document reproduit :

- **Rochefort-sur-Mayenne. Le pont sur la Mayenne.** [s.l.] : Colle, 1er quart 20e siècle. 1 impr. photoméc. ; carte postale, (217-6-34). (Archives départementales de la Mayenne ; 5 Fi 1).

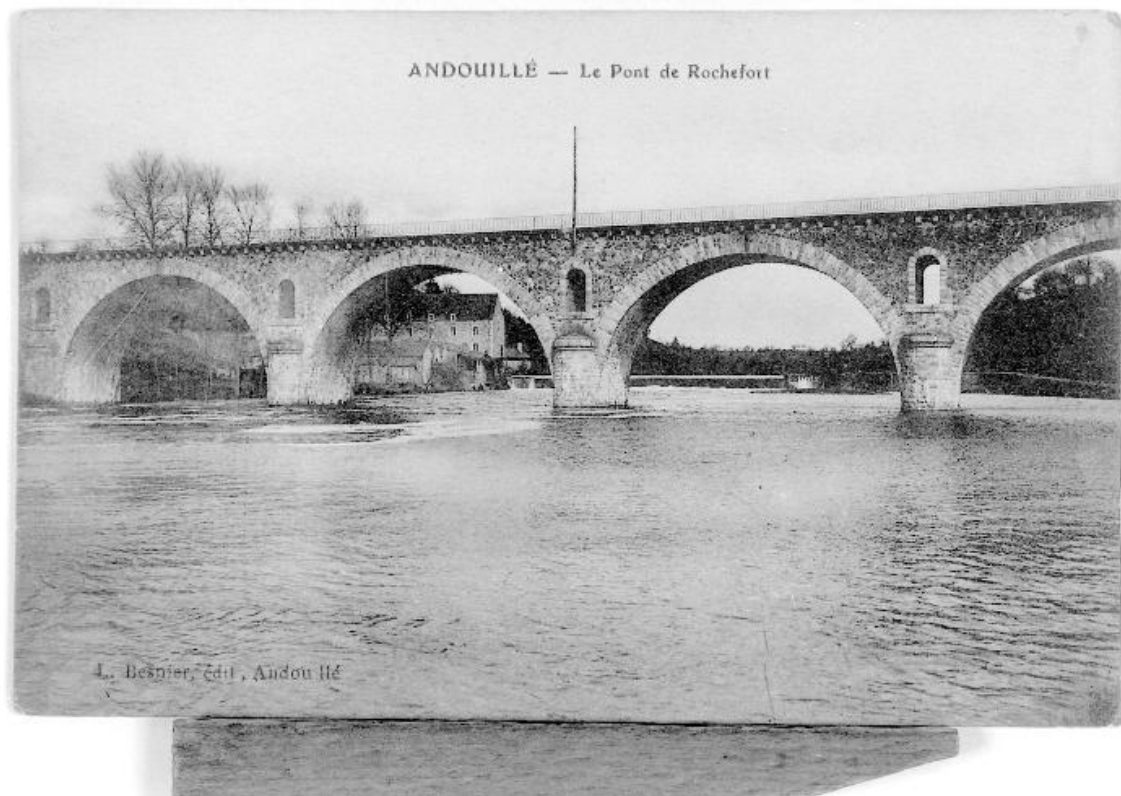
IVR52_20015300332X

Auteur de l'illustration (reproduction) : François Lasa

Auteur du document reproduit : Colle

Date de prise de vue : 2001

(c) Editions Colle ; (c) Région Pays de la Loire - Inventaire général ; (c) Conseil départemental de la Mayenne
communication libre, reproduction soumise à autorisation



Le pont vu depuis le chemin de halage, rive gauche, en aval. A l'arrière-plan, l'usine d'amiante.

Référence du document reproduit :

- **Andouillé. Le pont de Rochefort.** Andouillé : L. Besnier, 1er quart 20e siècle. 1 impr. photoméc. ; carte postale. (Archives départementales de la Mayenne ; 5 Fi 1).

IVR52_20015300330X

Auteur de l'illustration (reproduction) : François Lasa

Auteur du document reproduit : L. Besnier

Date de prise de vue : 2001

(c) Editions Besnier ; (c) Région Pays de la Loire - Inventaire général ; (c) Conseil départemental de la Mayenne communication libre, reproduction soumise à autorisation



Le site d'écluse de la Fourmondière-inférieure et le pont de Rochefort vus depuis la rive droite de la Mayenne au lieu-dit le Petit-Coudray à Andouillé.

IVR52_20105300289NUCA

Auteur de l'illustration : Yves Guillotin

(c) Région Pays de la Loire - Inventaire général
communication libre, reproduction soumise à autorisation



Vue d'ensemble, depuis l'écluse de la Fourmondière inférieure en aval.

IVR52_20025300402XA

Auteur de l'illustration : François Lasa

Date de prise de vue : 2002

(c) Région Pays de la Loire - Inventaire général
communication libre, reproduction soumise à autorisation



Vue partielle depuis l'aval pendant les écourues de 2009.

IVR52_20095300459NUCA

Auteur de l'illustration : Yves Guillotin

Date de prise de vue : 2009

(c) Région Pays de la Loire - Inventaire général
communication libre, reproduction soumise à autorisation



Vue d'une pile, pendant les écourues de 2009.

IVR52_20095300468NUCA

Auteur de l'illustration : Yves Guillotin

Date de prise de vue : 2009

(c) Région Pays de la Loire - Inventaire général
communication libre, reproduction soumise à autorisation