

Pays de la Loire, Maine-et-Loire  
Angers  
quartier Centre-ville  
rue Garnier , impasse Grainetière

## **Grenier à sel, rue Garnier ; impasse Grainetière**

### **Références du dossier**

Numéro de dossier : IA49000833  
Date de l'enquête initiale : 1993  
Date(s) de rédaction : 1994  
Cadre de l'étude : inventaire topographique Angers intra-muros  
Degré d'étude : étudié

### **Désignation**

Dénomination : grenier à sel  
Parties constituantes non étudiées : cour, hôtel, entrepôt public

### **Compléments de localisation**

Milieu d'implantation : en ville  
Références cadastrales : 1840, K, 762 ; 1980, HK, 59-68

### **Historique**

Après avoir connu différents emplacements, ainsi au Moyen Age rue Saint-Aubin puis au bas de la rue de la Roë, le grenier à sel est installé à l'emplacement de l'actuelle rue Garnier, en bordure de rivière, à la suite d'une transaction passée en 1655 entre les carmes et Jean Louvard, commis aux greniers d'Anjou. Un marché est conclu en 1671 entre Jean Lejeune, sieur de la Grandmaison et l'architecte Jacques Morancy, pour l'édification d' un grenier à sel long de 24 mètres. L'hôtel faisant partie de l'établissement est reconstruit également dans la 2e moitié du XVIIe siècle. Le site est abandonné par le grenier à sel en 1768 au profit d'un autre bâtiment, presque neuf, rue Boisnet (édifice étudié). Il sert ensuite de réserve à bois, de grenier à foin, puis à d'autres usages commerciaux avant de disparaître en 1867 avec la création du quai des Carmes et le prolongement de la rue Garnier.

Période(s) principale(s) : 2e moitié 17e siècle  
Dates : 1671 (daté par source)  
Auteur(s) de l'oeuvre : Jacques Morancy (architecte, attribution par source)

### **Description**

#### **Éléments descriptifs**

Matériau(x) du gros-oeuvre, mise en oeuvre et revêtement : schiste ; enduit ; moyen appareil ; moellon  
Matériau(x) de couverture : ardoise  
Étage(s) ou vaisseau(x) : 2 étages carrés, étage en surcroît  
Élévations extérieures : élévation ordonnancée  
Type(s) de couverture : toit à longs pans brisés ; toit à longs pans ; pignon découvert ; pignon couvert ; croupe

#### **Typologies et état de conservation**

État de conservation : détruit

## Statut, intérêt et protection

Éléments remarquables : élévation

Statut de la propriété : propriété privée

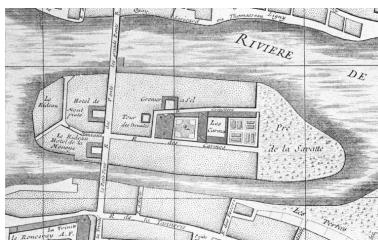
## Illustrations



Plan-masse et de situation. D'après le plan cadastral, 1840, section K, parcelle 762, éch. 1 : 1 000.

Dess. I. Frager

IVR52\_20034900925A4



Localisation du manoir dit Tour des Druides et du grenier à sel, détail du plan dit des Echevins, 1736.

Phot. François Lasa, Autr. Louis Simon, Autr. Guillaume Deullhand  
IVR52\_20024902478NUC



Ensemble des bâtiments du grenier à sel ouvrant sur la Maine, fotogr., de R. Rivière, 1865.  
Phot. François Lasa, Autr. R. Rivière  
IVR52\_20084902315NUC



Plan de situation et plan-masse, détail du plan parcellaire n° 5 du fief royal, 3e tiers 18e siècle, [v. 1769].

Phot. François Lasa

IVR52\_20024902477NUC



Partie d'élévation du grenier à sel ouvrant sur la Maine, fotogr., [années 1860].

Phot. François Lasa  
IVR52\_20084902307NUC



La Doure. Quai des Carmes : élévation sur la rivière. A l'extrémité droite : le grenier à sel, en arrière plan : toitures du couvent des Carmes, fotogr., [années 1860].

Phot. François Lasa  
IVR52\_19984902573X

## Dossiers liés

### Dossiers de synthèse :

Angers intra-muros : présentation de l'aire d'étude (IA49006891) Pays de la Loire, Maine-et-Loire, Angers

L'architecture de l'administration et des services (IA49007116) Pays de la Loire, Maine-et-Loire, Angers

### Oeuvre(s) contenue(s) :

Auteur(s) du dossier : Dominique Letellier-d'Espinose, Olivier Biguet

Copyright(s) : (c) Région Pays de la Loire - Inventaire général ; (c) Ville d'Angers



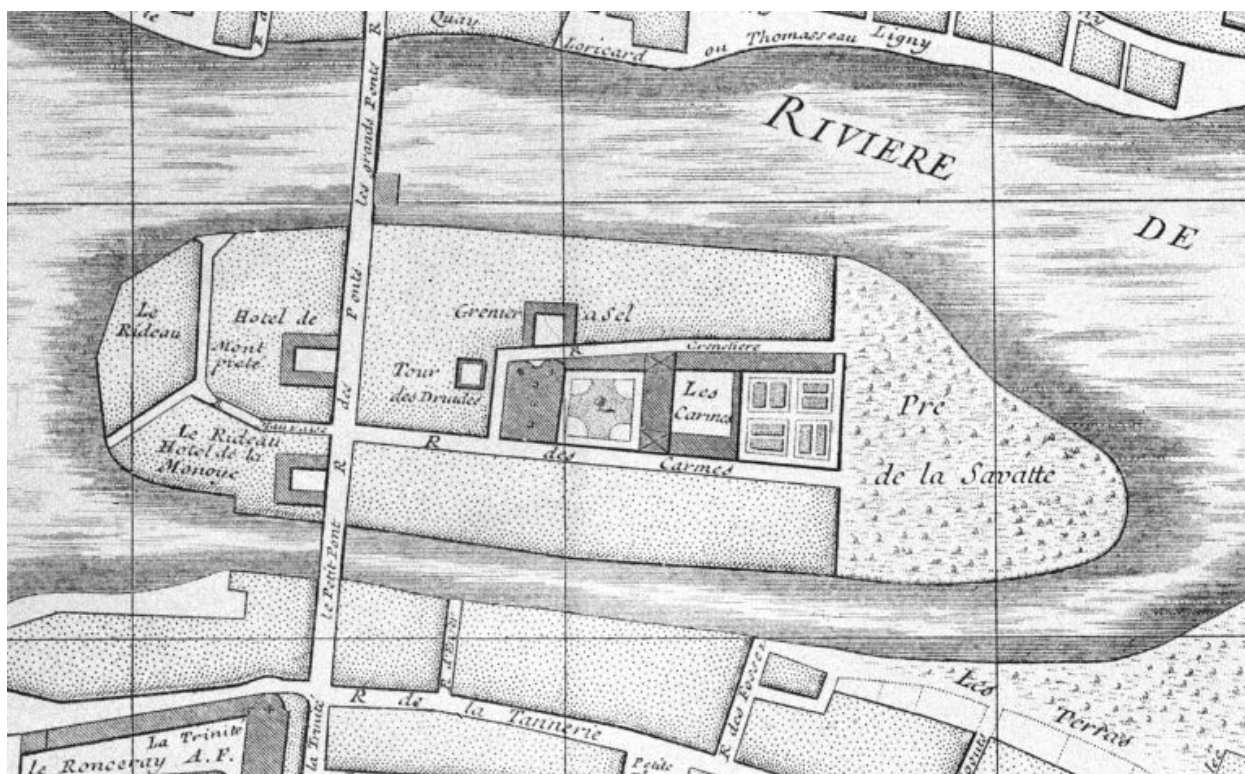
Plan-masse et de situation. D'après le plan cadastral, 1840, section K, parcelle 762, éch. 1 : 1 000.

IVR52\_20034900925A4

Auteur de l'illustration : I. Frager

Date de prise de vue : 2006

(c) Ville d'Angers ; (c) Région Pays de la Loire - Inventaire général  
communication libre, reproduction soumise à autorisation



Localisation du manoir dit Tour des Druides et du grenier à sel, détail du plan dit des Echevins, 1736.

Référence du document reproduit :

- Dessin, 1736, éch. 1 : 2 500 environ. (Archives municipales d'Angers ; 1 Fi 1575).

IVR52\_20024902478NUC

Auteur de l'illustration : François Lasa

Auteur du document reproduit : Louis Simon, Guillaume Deullhand

(c) Région Pays de la Loire - Inventaire général ; (c) Archives municipales d'Angers  
communication libre, reproduction soumise à autorisation



Ensemble des bâtiments du grenier à sel ouvrant sur la Maine, fotogr., de R. Rivière, 1865.

Référence du document reproduit :

- -Carte postale, (Angers autrefois - Vue prise en 1865 des tours de la cathédrale), d'après fotogr., début 20e siècle.  
Archives départementales de Maine-et-Loire, Angers : 6 Fi 91

IVR52\_20084902315NUC

Auteur de l'illustration : François Lasa

Auteur du document reproduit : R. Rivière

Date de prise de vue : 1993

(c) Région Pays de la Loire - Inventaire général ; (c) Archives départementales de Maine-et-Loire  
communication libre, reproduction soumise à autorisation



Plan de situation et plan-masse, détail du plan parcellaire n° 5 du fief royal, 3e tiers 18e siècle, [v. 1769].

Référence du document reproduit :

- Plume et lavis, [v. 1769].  
Archives départementales de Maine-et-Loire, Angers : E 4362

IVR52\_20024902477NUC

Auteur de l'illustration : François Lasa

(c) Région Pays de la Loire - Inventaire général ; (c) Archives départementales de Maine-et-Loire  
communication libre, reproduction soumise à autorisation



Partie d'élévation du grenier à sel ouvrant sur la Maine, fotogr., [années 1860].

Référence du document reproduit :

- -Photographie, [années 1860]. 6 x 10,5 cm.  
Archives départementales de Maine-et-Loire, Angers : 15 Fi (Fonds Guéry)

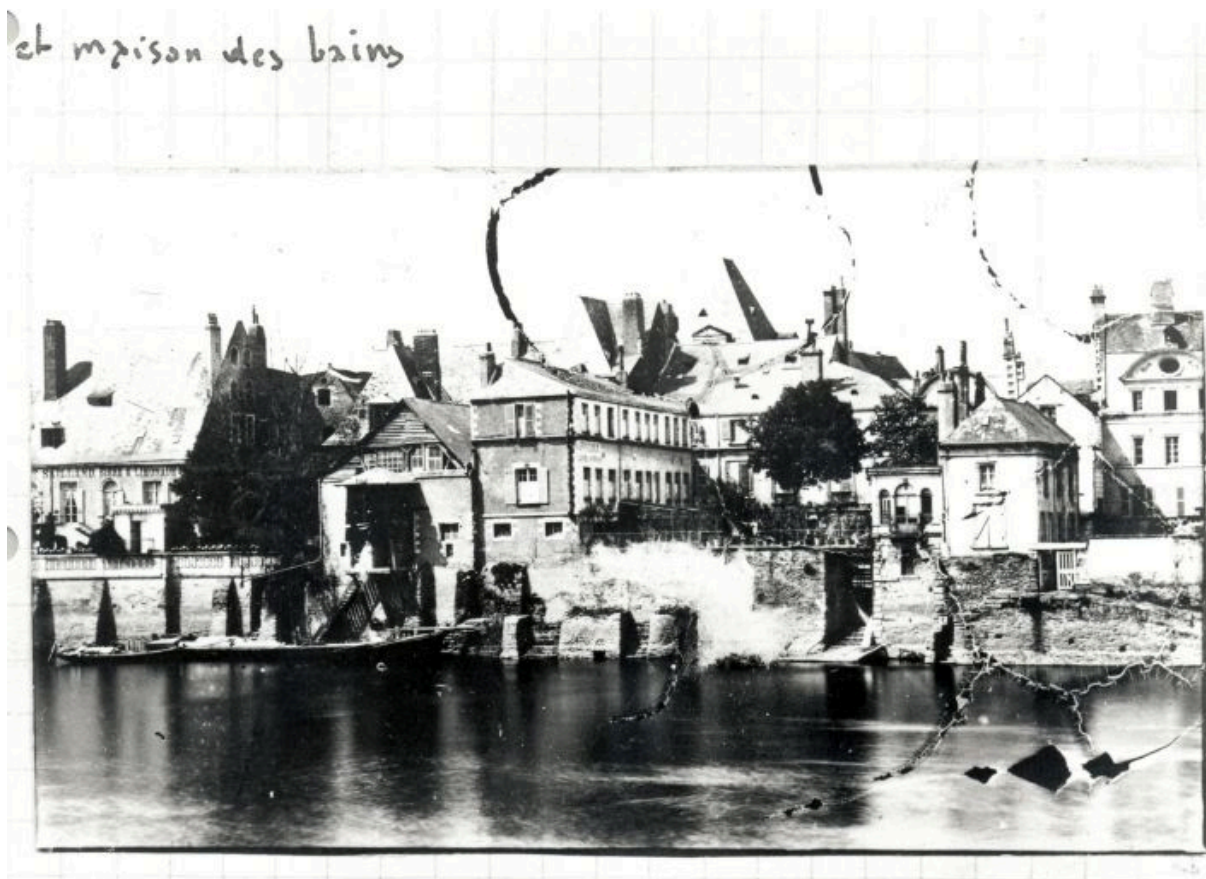
IVR52\_20084902307NUC

Auteur de l'illustration : François Lasa

Date de prise de vue : 1998

(c) Région Pays de la Loire - Inventaire général ; (c) Archives départementales de Maine-et-Loire  
communication libre, reproduction soumise à autorisation





La Doutre. Quai des Carmes : élévation sur la rivière. A l'extrémité droite : le grenier à sel, en arrière plan : toitures du couvent des Carmes, fotogr., [années 1860].

Référence du document reproduit :

- -Photographie, [années 1860]. 6 x 10,5 cm.  
Archives départementales de Maine-et-Loire, Angers : 15 Fi (Fonds Guéry)

IVR52\_19984902573X

Auteur de l'illustration : François Lasa

(c) Région Pays de la Loire - Inventaire général ; (c) Archives départementales de Maine-et-Loire  
communication libre, reproduction soumise à autorisation