

Pays de la Loire, Loire-Atlantique
La Bernerie-en-Retz

Cabines de bain

Références du dossier

Numéro de dossier : IA44004998

Date de l'enquête initiale : 2009

Date(s) de rédaction : 2009

Cadre de l'étude : enquête thématique régionale patrimoine de la villégiature

Degré d'étude : étudié

Désignation

Dénomination : cabine de bain

Compléments de localisation

Milieu d'implantation :

Références cadastrales :

Historique

La plage, située en contrebas de petites falaises, est protégée des assauts de la mer par des épis et des murs de défense. Une jetée est construite en 1860 pour former la grande plage. La concession des plages de La Bernerie-en-Retz dépend de la municipalité des Moutiers-en-Retz, commune rurale à laquelle est rattachée La Bernerie jusqu'en 1863 si bien que le front de mer tarde à être aménagé. Il semble que les premières cabines de bains soient installées dès 1853 sans qu'aucune autorisation n'ait été accordée. Dès 1870, la commune perçoit une redevance pour la location des emplacements de cabines. A partir de 1880, la Grande Plage de La Bernerie attire un grand nombre de baigneurs en raison de ses cabines de bains, de ses casinos, de son étendue et de sa sécurité. Les trois premières cabines de bains privées sont établies par les familles Lacroix, Lotz et Louërat sur la plage Sainte-Anne. Adolphe Barathon, menuisier, fait construire un établissement de bains chauds en dur à proximité des cabines de bains qu'il loue et de son café en bois. La plage devient le terrain de jeux de la station balnéaire, on y joue au tennis, au croquet et on s'y promène à dos d'ânes. En 1934, un plongeur est construit sur la grande plage. En 1975, de nouvelles cabines de bains sont financées par la commune.

Période(s) principale(s) : 3e quart 19e siècle, 4e quart 19e siècle, 1er quart 20e siècle, 2e quart 20e siècle, 3e quart 20e siècle

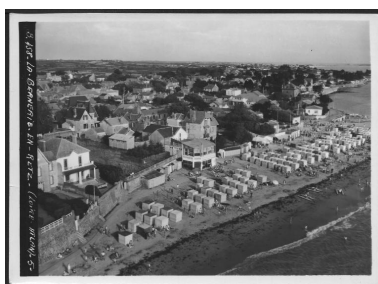
Statut, intérêt et protection

Statut de la propriété : propriété publique

Illustrations



Concours de constructions sur la plage de La Bernerie-en-Retz.



Carte postale, début 20e siècle.
Plage Sainte-Anne à marée basse.

Autr. Vassellier, Repro. Denis Pillet
IVR52_20104401125NUCA



Carte postale, début 20e siècle.
Côté gauche de la Grande Plage,
entrée de la rue de Noirmoutier.
Repro. Denis Pillet
IVR52_19954400949X

Photographie aérienne :
vue de la Grande Plage.
Repro. Denis Pillet
IVR52_20094400885NUCA



Vue de l'ensemble des perrés
du quartiers des Carrés.
Phot. Denis Pillet
IVR52_19974402379X

Repro. Christophe Yvernogeu
IVR52_19964401533X



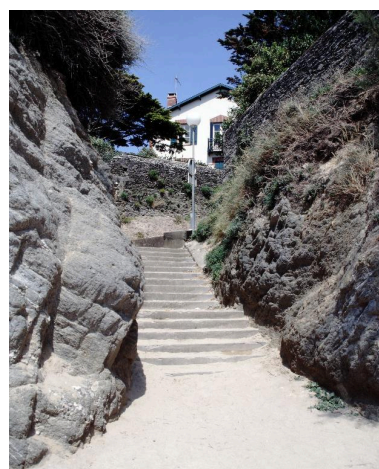
"Les plages vues de la jetée".
Carte postale, collection du
casino de la plage, début 20e.
Repro. Denis Pillet
IVR52_20104401140NUCA



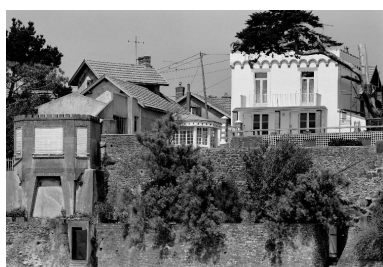
Vue de la digue et de la plage
avec le casino Hervé. Carte
postale, début 20e siècle.
Repro. Denis Pillet
IVR52_20104401117NUCA



Plage de la Patorie, en 1906. Carte
postale, s.d., [début 20e siècle].
Repro. Christophe Yvernogeu
IVR52_19964401527X



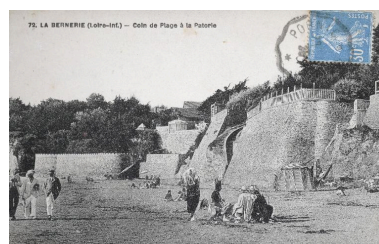
Départ de l'escalier René Thoby
depuis la plage de la Patorie.
Au fond, la villa des Oublis.
Phot. Denis Pillet
IVR52_19974402455XA



Kiosques dominant la mer à
l'extrémité de l'avenue Marc-
Elder. A droite, la villa Kébir.
Phot. Denis Pillet
IVR52_19974402368X



Jetée à l'extrémité de la Grande
Plage. Carte postale, début 20e siècle.
Repro. Denis Pillet
IVR52_20094400907NUCA



Plage de La Patorie. Carte
postale, début 20e siècle.
Repro. Denis Pillet
IVR52_20104401118NUCA



Plage de la Patorie et villa Kébir.
Carte postale, début 20e siècle.
Repro. Denis Pillet
IVR52_20094400921NUCA



Les joueurs de tennis sur la plage.
Carte postale, début 20e siècle.
Repro. Denis Pillet
IVR52_20104401137NUCA



Partie de croquet sur la plage.
Carte postale, début 20e siècle.
Repro. Denis Pillet
IVR52_20104401124NUCA



La plage et le casino. Carte postale, s.d., [2e quart 20e siècle].
Repro. Christophe Yvernogeu
IVR52_19964401532X

Dossiers liés

Oeuvre(s) contenue(s) :

Oeuvre(s) en rapport :

Station balnéaire de La Bernerie-en-Retz (IA44004974) Pays de la Loire, Loire-Atlantique, La Bernerie-en-Retz

Auteur(s) du dossier : Agathe Aoustin

Copyright(s) : (c) Région Pays de la Loire - Inventaire général



Concours de constructions sur la plage de La Bernerie-en-Retz.

Référence du document reproduit :

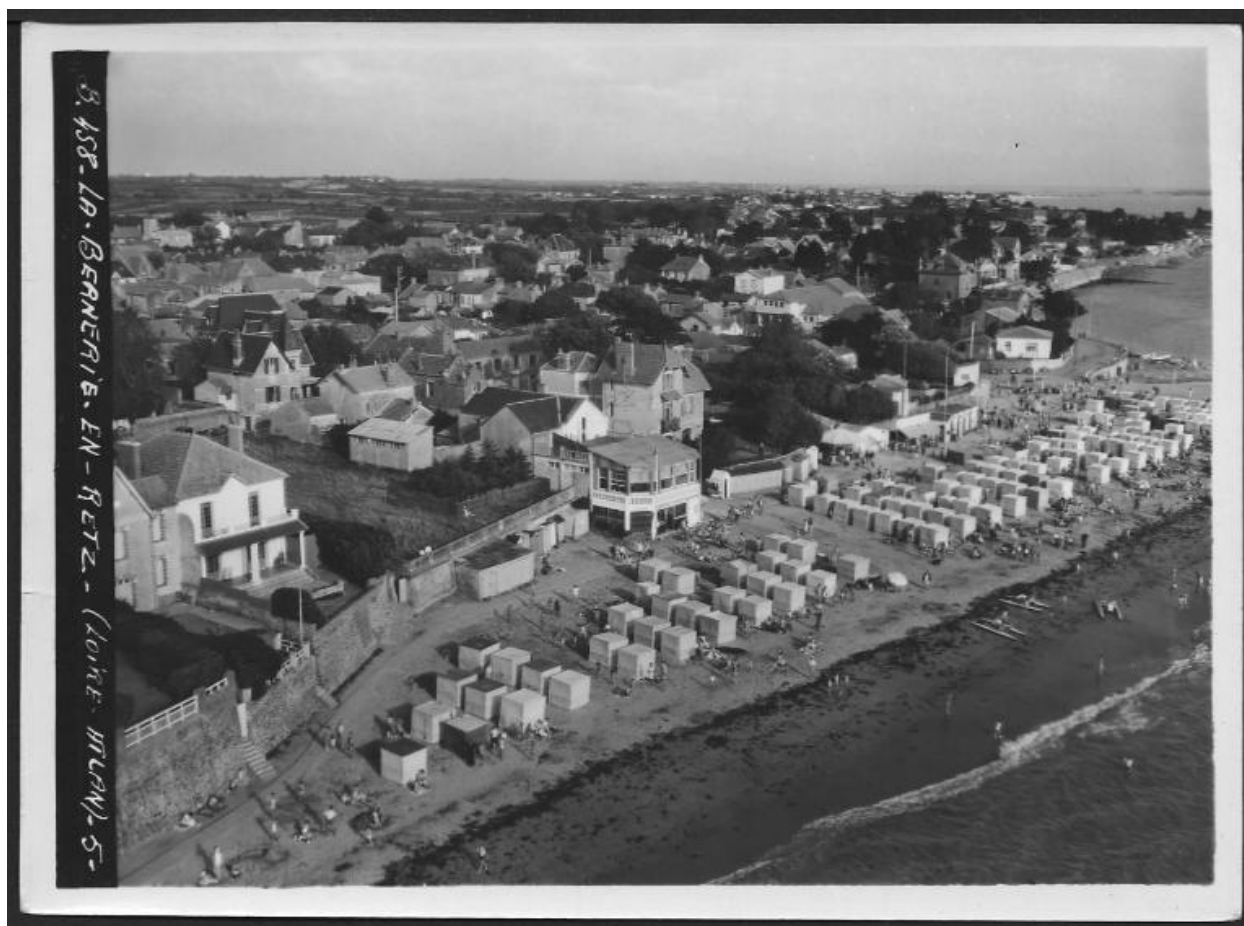
- Carte postale, début 20e siècle, **La Bernerie (L.-Inf.) - Concours de constructions sur la plage.** (Archives municipales de La Bernerie-en-Retz).

IVR52_20104401125NUCA

Auteur de l'illustration (reproduction) : Denis Pillet

Auteur du document reproduit : Vassellier

(c) Région Pays de la Loire - Inventaire général ; (c) Archives municipales de La Bernerie-en-Retz
communication libre, reproduction soumise à autorisation



Photographie aérienne : vue de la Grande Plage.

IVR52_20094400885NUCA

Auteur de l'illustration (reproduction) : Denis Pillet

(c) Région Pays de la Loire - Inventaire général
communication libre, reproduction soumise à autorisation

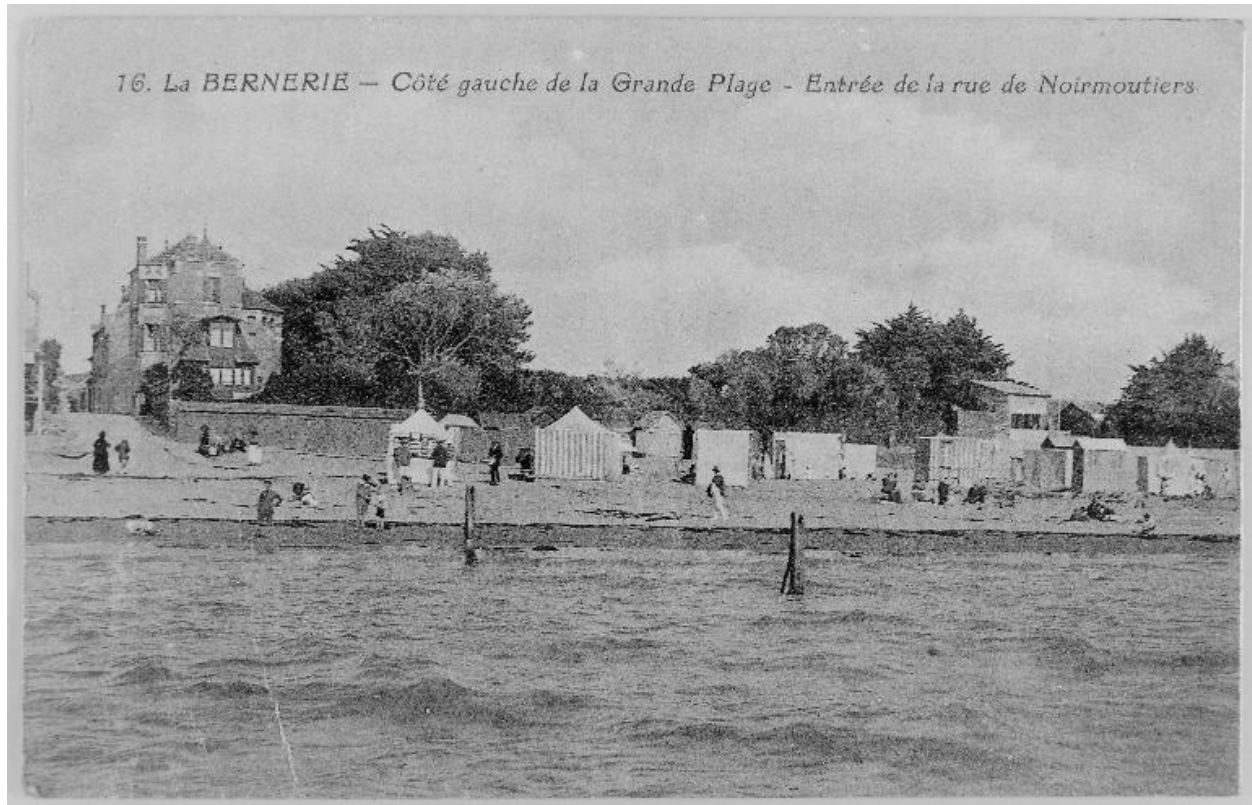


Carte postale, début 20e siècle. Plage Sainte-Anne à marée basse.

IVR52_19964401533X

Auteur de l'illustration (reproduction) : Christophe Yvernogeu

(c) Région Pays de la Loire - Inventaire général ; (c) Collection particulière
communication libre, reproduction soumise à autorisation



Carte postale, début 20e siècle. Côté gauche de la Grande Plage, entrée de la rue de Noirmoutier.

Référence du document reproduit :

- Ancienne photographie, s.d. (Collection particulière).

IVR52_19954400949X

Auteur de l'illustration (reproduction) : Denis Pillet

(c) Région Pays de la Loire - Inventaire général ; (c) Collection particulière
communication libre, reproduction soumise à autorisation



Vue de l'ensemble des perrés du quartiers des Carrés.

IVR52_19974402379X

Auteur de l'illustration : Denis Pillet

(c) Région Pays de la Loire - Inventaire général
communication libre, reproduction soumise à autorisation



"Les plages vues de la jetée". Carte postale, collection du casino de la plage, début 20e.

IVR52_20104401140NUCA

Auteur de l'illustration (reproduction) : Denis Pillet

(c) Région Pays de la Loire - Inventaire général ; (c) Archives municipales de La Bernerie-en-Retz
communication libre, reproduction soumise à autorisation



Vue de la digue et de la plage avec le casino Hervé. Carte postale, début 20e siècle.

IVR52_20104401117NUCA

Auteur de l'illustration (reproduction) : Denis Pillet

(c) Région Pays de la Loire - Inventaire général ; (c) Archives municipales de La Bernerie-en-Retz
communication libre, reproduction soumise à autorisation



Plage de la Patorie, en 1906. Carte postale, s.d., [début 20e siècle].

IVR52_19964401527X

Auteur de l'illustration (reproduction) : Christophe Yvernogeu

(c) Région Pays de la Loire - Inventaire général ; (c) Vassellier ; (c) Collection particulière
communication libre, reproduction soumise à autorisation



Départ de l'escalier René Thoby depuis la plage de la Patorie. Au fond, la villa des Oublis.

IVR52_19974402455XA

Auteur de l'illustration : Denis Pillet

(c) Région Pays de la Loire - Inventaire général
communication libre, reproduction soumise à autorisation



Kiosques dominant la mer à l'extrémité de l'avenue Marc-Elder. A droite, la villa Kébir.

IVR52_19974402368X

Auteur de l'illustration : Denis Pillet

(c) Région Pays de la Loire - Inventaire général
communication libre, reproduction soumise à autorisation



Jetée à l'extrémité de la Grande Plage. Carte postale, début 20e siècle.

IVR52_20094400907NUCA

Auteur de l'illustration (reproduction) : Denis Pillet

(c) Région Pays de la Loire - Inventaire général ; (c) Conseil départemental de Loire-Atlantique ; (c) Vassellier communication libre, reproduction soumise à autorisation



Plage de La Patorie. Carte postale, début 20e siècle.

IVR52_20104401118NUCA

Auteur de l'illustration (reproduction) : Denis Pillet

(c) Région Pays de la Loire - Inventaire général ; (c) Archives municipales de La Bernerie-en-Retz
communication libre, reproduction soumise à autorisation



Plage de la Patorie et villa Kébir. Carte postale, début 20e siècle.

IVR52_20094400921NUCA

Auteur de l'illustration (reproduction) : Denis Pillet

(c) Région Pays de la Loire - Inventaire général ; (c) Conseil départemental de Loire-Atlantique ; (c) Vassellier communication libre, reproduction soumise à autorisation

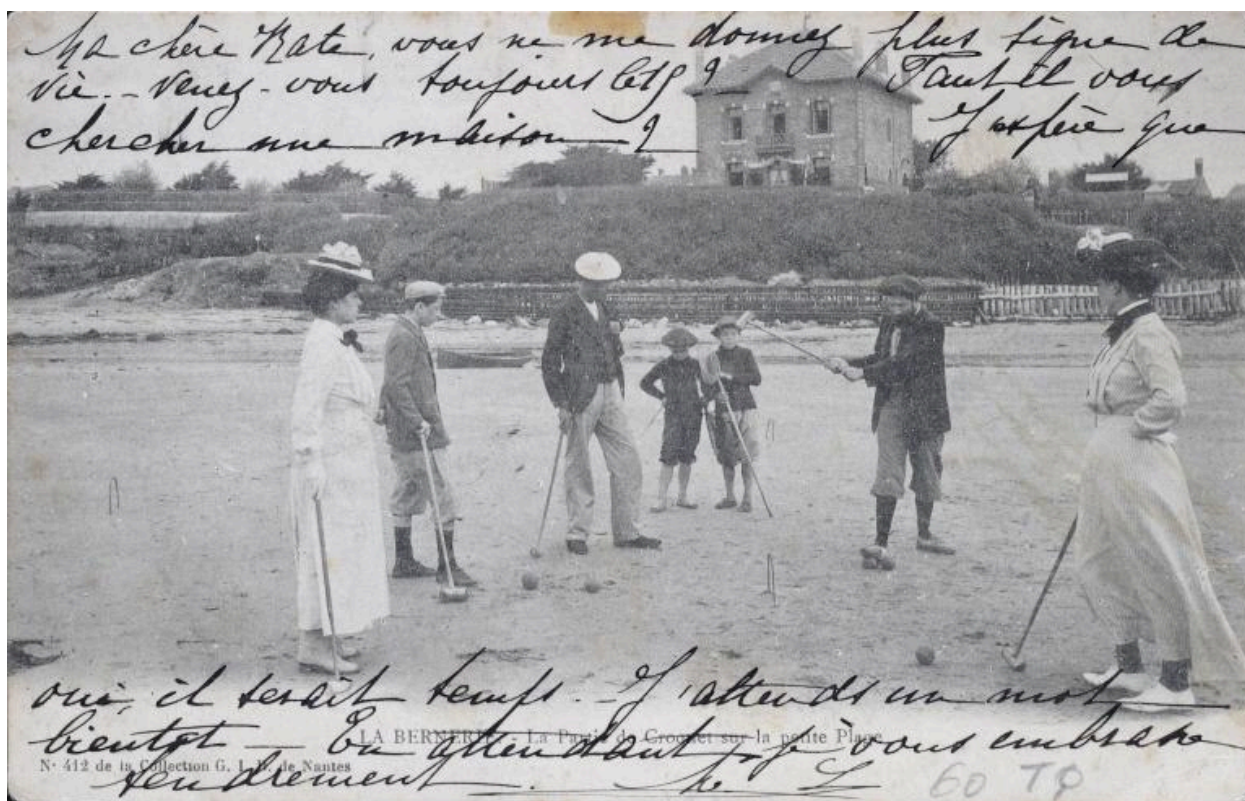


Les joueurs de tennis sur la plage. Carte postale, début 20e siècle.

IVR52_20104401137NUCA

Auteur de l'illustration (reproduction) : Denis Pillet

(c) Région Pays de la Loire - Inventaire général ; (c) Archives municipales de La Bernerie-en-Retz
communication libre, reproduction soumise à autorisation



Partie de croquet sur la plage. Carte postale, début 20e siècle.

IVR52_20104401124NUCA

Auteur de l'illustration (reproduction) : Denis Pillet

(c) Région Pays de la Loire - Inventaire général ; (c) Archives municipales de La Bernerie-en-Retz
communication libre, reproduction soumise à autorisation



La plage et le casino. Carte postale, s.d., [2e quart 20e siècle].

IVR52_19964401532X

Auteur de l'illustration (reproduction) : Christophe Yvernogeu

(c) Région Pays de la Loire - Inventaire général ; (c) Collection particulière
communication libre, reproduction soumise à autorisation