

Pays de la Loire, Loire-Atlantique
Paimbœuf
Église paroissiale Saint-Louis à Paimbœuf, place de l'Eglise

Ornement doré : chasuble, étole, manipule, voile de calice, bourse de corporal, Paimbœuf

Références du dossier

Numéro de dossier : IM44008738
Date de l'enquête initiale : 2006
Date(s) de rédaction : 2009
Cadre de l'étude : enquête thématique départementale
Degré d'étude : étudié
Référence du dossier Monument Historique : PM44000408

Désignation

Dénomination : chasuble, étole, manipule, voile de calice, bourse de corporal
Précision sur la dénomination : ornement doré

Compléments de localisation

Emplacement dans l'édifice : chasublier, placard du milieu, 1er tiroir

Historique

Ornement stylistiquement daté de la 1ère moitié du XIXe siècle.
Période(s) principale(s) : 1ère moitié 19e siècle

Description

Drap d'or broché, 7 lats de lancé dont une lame d'argent (faux-argent) et soie polychrome. Le tissu de fond est plus clair pour le voile et la bourse. Le motif est cependant le même pour toutes les pièces de l'ornement, soit un bouquet de fleurs, blé et raisin jaillissant d'un vase en forme de coupe à larges godrons.

Éléments descriptifs

Catégorie(s) technique(s) : tissu

Matériaux : soie (jaune) : drap d'or, broché

Mesures :

h = 109 ; la = 65,6. Etole, h = 127 ; la = 13,5. Manipule, h = 53 ; la = 22. Voile, h = 55 ; la = 58. Bourse, h = 24,5 ; la = 22.

Représentations :

fleur, blé, vigne, vase

État de conservation

Usure de la lame d'argent.

Statut, intérêt et protection

Intérêt de l'œuvre : à signaler

Protections : classé au titre objet, 1962/06/28

Statut de la propriété : propriété d'une association diocésaine

Illustrations



Vue générale du dos de la chasuble.

Phot. Denis Pillet

IVR52_19774401652X



Vue du devant de la chasuble.

Phot. Denis Pillet

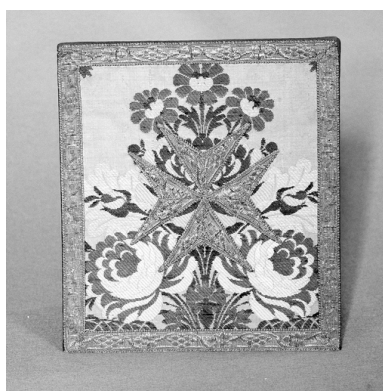
IVR52_19774401653X



Le voile de calice.

Phot. Denis Pillet

IVR52_19774401654X



La bourse de corporal.

Phot. Denis Pillet

IVR52_19774401655X

Dossiers liés

Édifice : Église paroissiale Saint-Louis à Paimbœuf, place de l'Eglise (IA44004538) Pays de la Loire, Loire-Atlantique, Paimbœuf, place de l' Eglise

Oeuvre(s) contenue(s) :

Auteur(s) du dossier : Véronique Daboust

Copyright(s) : (c) Conseil général de Loire-Atlantique ; (c) Région Pays de la Loire - Inventaire général ; (c) Monuments historiques



Vue générale du dos de la chasuble.

IVR52_19774401652X

Auteur de l'illustration : Denis Pillet

(c) Région Pays de la Loire - Inventaire général

reproduction soumise à autorisation du titulaire des droits d'exploitation



Vue du devant de la chasuble.

IVR52_19774401653X

Auteur de l'illustration : Denis Pillet

(c) Région Pays de la Loire - Inventaire général

reproduction soumise à autorisation du titulaire des droits d'exploitation



Le voile de calice.

IVR52_19774401654X

Auteur de l'illustration : Denis Pillet

(c) Région Pays de la Loire - Inventaire général

reproduction soumise à autorisation du titulaire des droits d'exploitation



La bourse de corporal.

IVR52_19774401655X

Auteur de l'illustration : Denis Pillet

(c) Région Pays de la Loire - Inventaire général

reproduction soumise à autorisation du titulaire des droits d'exploitation