

Pays de la Loire, Maine-et-Loire
Montjean-sur-Loire
Châteaupanne

Fontaine et chapelle Saint-Méen de Châteaupanne (vestiges)

Références du dossier

Numéro de dossier : IA49011168
Date de l'enquête initiale : 1985
Date(s) de rédaction : 1973, 1985, 2022, 2023
Cadre de l'étude : inventaire topographique Mauges-sur-Loire
Degré d'étude : étudié

Désignation

Dénomination : fontaine, chapelle
Vocable : Saint-Méen

Compléments de localisation

nouvelle commune Mauges-sur-Loire
Milieu d'implantation : en écart
Références cadastrales : 2023, AR, 38

Historique

La source est dédiée à saint Méen, saint populaire de Bretagne, qui serait venu au VIIe siècle évangéliser l'Anjou sur les traces de saint Florent. Selon *La semaine religieuse du diocèse d'Angers*, ce dernier se serait arrêté dans l'ancienne paroisse de [Châteaupanne](#), où il aurait trouvé la source puis fondé un monastère [*monopallium*].

L'actuelle chapelle est bâtie en 1887 par le curé de la paroisse de Montjean, M. Dupont, et bénite en juillet de cette année par l'évêque d'Angers. À cette occasion, une partie des reliques du tombeau de saint Méen, offerte par le curé de Saint-Méen et par le cardinal de Rennes, ont été scellées dans le monument. D'après les images anciennes, la chapelle était couverte d'une voûte en berceau et d'un toit d'ardoise à longs pans. Le pignon découvert de la façade occidentale était surmontée d'une crois nimbée en pierre. Au XXe siècle, l'approvisionnement en eau de la fontaine se tarit, sa source étant détournée par la carrière de calcaire située à proximité. La chapelle est abandonnée et vandalisée, elle est aujourd'hui en ruine.

Période(s) principale(s) : 4e quart 19e siècle ()

Dates : 1887 (daté par source)

Description

La chapelle se situe à Châteaupanne, en bordure de l'ancien "chemin dit de saint Méen" et à proximité de la source du même nom. La chapelle, orientée, est complétée d'un oratoire de forme triangulaire à niche adossé au chevet plat et ouvrant sur un bassin de taille moyenne et peu profond. Contrairement à l'oratoire, l'implantation de la chapelle est inversée par rapport au bassin et la source, le chemin passant au pied de son flanc nord. De plan rectangulaire, l'édifice est construit en grès avec alternance d'assises régulières avec chaînes d'angles en tuffeau. Les angles sont flanqués de contreforts épaulant les murs latéraux. Le toit à longs pans devait reposer sur une charpente en bois couverte d'ardoise. La façade ouest est ouverte d'une arcade en plein cintre reposant sur deux piliers à fines colonnes engagées. Le fronton porte un cartouche portant l'inscription "A SAINT-MEEN CHATEAUPANNE MONTJEAN 1869 (?)", et d'une crois nimbée. Une niche à encadrement de pierre sur le pignon du chevet abrite une statue de saint Méen reposant sur une console. L'oratoire, couverts de vestiges de toit en appentis, abrite également.

Éléments descriptifs

Matériau(x) du gros-oeuvre, mise en oeuvre et revêtement : grès, pierre de taille

Plan : plan rectangulaire régulier

Étage(s) ou vaisseau(x) : 1 vaisseau

Typologies et état de conservation

État de conservation : envahi par la végétation, vestiges

Décor

Techniques : sculpture

Représentations : saint Méén

Précision sur les représentations :

La statue Saint Méén sur le pignon du chevet de la chapelle est représenté bénissant avec chape, mitre et crosse.

Statut, intérêt et protection

Dossier ouvert en 1973 par Marie-Anne Eon dans le cadre du pré-inventaire, complété en 1985 par Véronique Orain dans le cadre de l'inventaire topographique de Montjean-sur-Loire et en 2023 par Marie-Charlotte Cavaca dans le cadre de l'inventaire topographique de Mauges-sur-Loire.

Statut de la propriété : propriété d'une personne privée

Références documentaires

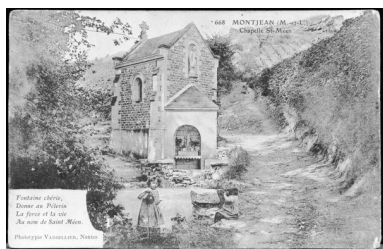
Bibliographie

- BERTRAND, Robert, DENECHERE, Bruno, DENECHERE, Pierre. **Histoire de Montjean**, Cholet : Hérault, 1996, 275 p.
- PORT, Célestin. **Dictionnaire historique, géographique et biographique de Maine-et-Loire**, 3 vol., Paris-Angers, 1874-1878 ; réédition, mise à jour et augmentée (coll.), 4 vol., Angers : 1965-1989 ; supplément (Sarazin, André), 2 vol. Angers : 2004.
- **Translation d'une relique et pèlerinage à la fontaine de Saint Méén à Montjean**. *La semaine religieuse du diocèse d'Angers*, 1887, 25^e année, n°30, dimanche 24 juillet.
p. 745-749
- VALLIER, Bernard. **Mémoire en Images. Montjean**, Saint-Cyr-sur-Loire : Alan Sutton, 2006, 128 p.
p. 38 et 39

Liens web

- <https://gertrude.paysdelaloire.fr/DOCS/MAUGES-SUR-LOIRE/Montjean-sur-Loire/IA49011168.PDF> : <https://gertrude.paysdelaloire.fr/DOCS/MAUGES-SUR-LOIRE/Montjean-sur-Loire/IA49011168.PDF>

Illustrations



Chapelle et fontaine Saint Méen,
carte postale, vers 1900 (coll. part.).
Repro. Bruno Rousseau
IVR52_19854901502X



Chapelle depuis le nord-ouest, photographie, 1895. (AD
Maine-et-Loire ; 11 Fi 4603).
IVR52_20254900058NUCA



Chapelle et oratoire depuis l'est, 1985.
Phot. Bruno Rousseau
IVR52_19854902008X



Flanc nord de la chapelle, 1985.
Phot. Bruno Rousseau
IVR52_19854902009X

Dossiers liés

Dossiers de synthèse :

Montjean-sur-Loire : présentation de la commune (IA49011005) Pays de la Loire, Maine-et-Loire, Montjean-sur-Loire

Oeuvre(s) contenue(s) :

Oeuvre(s) en rapport :

Ancienne paroisse de Châteaupanne, aujourd'hui écart (IA49011472) Pays de la Loire, Maine-et-Loire, Montjean-sur-Loire, Châteaupanne

Auteur(s) du dossier : Marie-Anne Eon, Véronique Orain, Clotilde Vivier, Marie-Charlotte Cavaca

Copyright(s) : (c) Région Pays de la Loire - Inventaire général ; (c) Conseil départemental de Maine-et-Loire - Conservation départementale du patrimoine ; (c) Commune de Mauges-sur-Loire



Chapelle et fontaine Saint Méén, carte postale, vers 1900 (coll. part.).

IVR52_19854901502X

Auteur de l'illustration (reproduction) : Bruno Rousseau

Date de prise de vue : 1985

(c) Région Pays de la Loire - Inventaire général ; (c) Conseil départemental de Maine-et-Loire - Conservation départementale du patrimoine ; (c) Collection particulière communication libre, reproduction soumise à autorisation



Chapelle depuis le nord-ouest, photographie, 1895. (AD Maine-et-Loire ; 11 Fi 4603).

Référence du document reproduit :

- Vue d'ensemble de l'intérieur de la chapelle Saint-Méen, façade nord-ouest, photographie de 1895. (Archives départementales de Maine-et-Loire ; 11 Fi 4603).

IVR52_20254900058NUCA

Date de prise de vue : 2025

(c) Archives départementales de Maine-et-Loire ; (c) Région Pays de la Loire - Inventaire général ; (c) Conseil départemental de Maine-et-Loire - Conservation départementale du patrimoine communication libre, reproduction soumise à autorisation



Chapelle et oratoire depuis l'est, 1985.

IVR52_19854902008X

Auteur de l'illustration : Bruno Rousseau

Date de prise de vue : 1985

(c) Région Pays de la Loire - Inventaire général ; (c) Conseil départemental de Maine-et-Loire - Conservation départementale du patrimoine
communication libre, reproduction soumise à autorisation



Flanc nord de la chapelle, 1985.

IVR52_19854902009X

Auteur de l'illustration : Bruno Rousseau

Date de prise de vue : 1985

(c) Région Pays de la Loire - Inventaire général ; (c) Conseil départemental de Maine-et-Loire - Conservation départementale du patrimoine
communication libre, reproduction soumise à autorisation