

Pays de la Loire, Mayenne  
Blandouet

## Les fermes de la commune de Blandouet

### Références du dossier

Numéro de dossier : IA53002214

Date de l'enquête initiale : 2005

Date(s) de rédaction : 2005

Cadre de l'étude : inventaire topographique

Auteur(s) du dossier : Nicolas Foisneau, Christian Davy

Copyright(s) : (c) Région Pays de la Loire - Inventaire général ; (c) Conseil départemental de la Mayenne

### Désignation

Dénomination : ferme

Aires d'études : Communauté de communes d'Erve-et-Charnie

Localisations :

Pays de la Loire, Mayenne

Blandouet

### Historique

La ferme est définie comme une unité d'exploitation agricole comprenant une habitation - parfois complétée d'un ancien logement converti en dépendance -, des espaces d'hébergement pour les animaux (étable, écurie, porcherie, bergerie, poulailler), des lieux de stockage des récoltes (grange, grenier) et des lieux de rangement du gros matériel (remise). L'ensemble des bâtiments qui la compose est plus ou moins groupé autour d'une cour ou auprès d'une voie de circulation. Le statut de ferme a été déterminé par la profession du chef de ménage indiquée dans le recensement de population le plus proche (1841 ou 1846) du cadastre de 1842. Les fermes isolées dans la campagne ou situées dans le bourg ont toutes été recensées et sont rassemblées dans le dossier collectif « fermes », mais celles situées dans les écarts (lieux-dits qui comprenaient en 1842 plusieurs ménages) et celles considérées comme des parties constituantes d'un manoir n'y figurent pas. Leurs bâtiments ont été pris en compte dans les dossiers collectifs « écarts » et « châteaux-manoirs-mottes ». Tous les bâtiments construits avant 1940, même subsistant sous forme de ruines, ont été repérés.

Au total, 15 fermes ont été répertoriées. Elles constituent plus d'un sixième des dossiers consacrés à l'habitat qui regroupe, en outre les maisons, les écarts, les manoirs, les châteaux et les moulins, soit 15 dossiers sur un total de 88.

Période(s) principale(s) : Fin du Moyen Age Temps modernes Epoque contemporaine

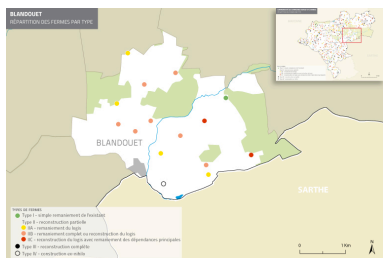
### Description

Typologies : La typologie des fermes est établie en fonction de l'importance des remaniements entrepris après l'établissement du cadastre en 1842. Type I : simple remaniement de l'existant. Type II : reconstruction partielle ; IIA : remaniement du logis ; IIB : remaniement complet ou reconstruction sur place du logis ; IIC : reconstruction du logis avec remaniement des dépendances principales. Type III : reconstruction complète. Type IV : construction ex nihilo. Décompte des œuvres : bâti INSEE 94 ; repérées 15 ; étudiées 3

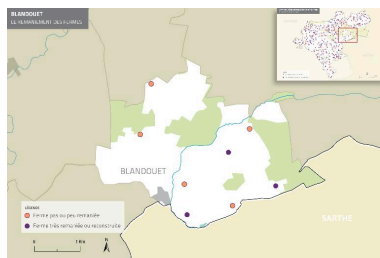
### Présentation

Pour consulter la totalité du dossier et des tableaux statistiques, cliquez [Ici](#)

## Illustrations



Carte de situation  
des fermes par types.  
Dess. Élodie Rama  
IVR52\_20105300476NUDA



Carte de situation des  
fermes peu remaniées et très  
remaniées ou reconstruites.  
Dess. Élodie Rama  
IVR52\_20105300540NUDA



La ferme de la Baforière.  
Phot. François Lasa  
IVR52\_20055301977NUCA

## Dossiers liés

### Dossier(s) de synthèse :

Présentation de la commune de Blandouet (IA53002211) Pays de la Loire, Mayenne, Blandouet

Les fermes de la Communauté de communes d'Erve-et-Charnie (IA53002205)

### Édifices repérés et/ou étudiés :

Écart, actuellement ferme, les Mottais, Blandouet (IA53002250) Pays de la Loire, Mayenne, Blandouet, les Mottais  
Écart, puis ferme, actuellement maison, Jauneau, Blandouet (IA53002242) Pays de la Loire, Mayenne, Blandouet, Jauneau

Écart, puis ferme, actuellement maison, la Croix, Blandouet (IA53002236) Pays de la Loire, Mayenne, Blandouet, la Croix

Écart, puis ferme, actuellement maison, les Maillardières, Blandouet (IA53002246) Pays de la Loire, Mayenne, Blandouet, les Maillardières

Écart, puis ferme, la Pansuère, Blandouet (IA53002251) Pays de la Loire, Mayenne, Blandouet, la Pansuère

Écart, puis ferme, les Perraudières, Blandouet (IA53002255) Pays de la Loire, Mayenne, Blandouet, les Perraudières

Ferme, actuellement maison, Frilouze, Blandouet (IA53002262) Pays de la Loire, Mayenne, Blandouet, Frilouze

Ferme, actuellement maison, l'Essart, Blandouet (IA53002238) Pays de la Loire, Mayenne, Blandouet, l'Essart

Ferme, actuellement maison, la Boucherie, Blandouet (IA53002229) Pays de la Loire, Mayenne, Blandouet, la Boucherie

Ferme, actuellement maison, la Foucaudière, Blandouet (IA53002240) Pays de la Loire, Mayenne, Blandouet, la Foucaudière

Ferme, actuellement maison, la Pégerie, Blandouet (IA53002254) Pays de la Loire, Mayenne, Blandouet, la Pégerie

Ferme, actuellement maison, Larcherie, Blandouet (IA53002244) Pays de la Loire, Mayenne, Blandouet, Larcherie

Ferme, actuellement maison, la Vallée, Blandouet (IA53002260) Pays de la Loire, Mayenne, Blandouet, la Vallée

Ferme, actuellement maison, le Buisson, Blandouet (IA53002230) Pays de la Loire, Mayenne, Blandouet, le Buisson

Ferme, actuellement maison, le Coin-des-Haies, Blandouet (IA53002234) Pays de la Loire, Mayenne, Blandouet, le Coin-des-Haies

Ferme, actuellement maison, le Patis-aux-Chats, Blandouet (IA53002253) Pays de la Loire, Mayenne, Blandouet, le Patis-aux-Chats

Ferme, actuellement maison, les Loges, Blandouet (IA53002245) Pays de la Loire, Mayenne, Blandouet, les Loges

Ferme, la Baforière, Blandouet (IA53002227) Pays de la Loire, Mayenne, Blandouet, la Baforière

Ferme, la Flardière, Blandouet (IA53002239) Pays de la Loire, Mayenne, Blandouet, la Flardière

Ferme, la Lamberderie, Blandouet (IA53002243) Pays de la Loire, Mayenne, Blandouet, la Lamberderie

Ferme, la Métairie, Blandouet (IA53002248) Pays de la Loire, Mayenne, Blandouet, la Métairie

Ferme, le Quartier, Blandouet (IA53002256) Pays de la Loire, Mayenne, Blandouet, le Quartier

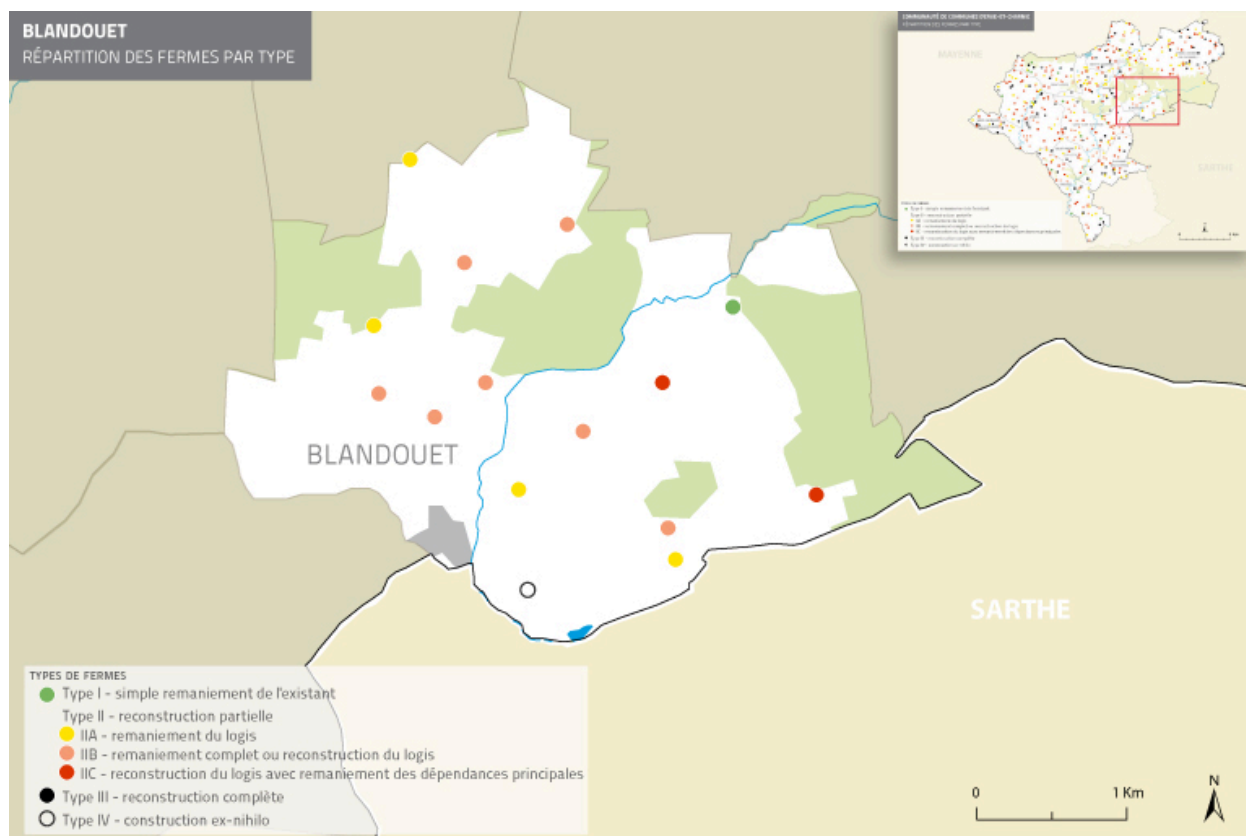
Maison, puis ferme, actuellement maison, 4 rue du Bas-Château, Blandouet (IA53002269) Pays de la Loire, Mayenne, Blandouet, 4 rue du Bas-Château

Maison, puis ferme, actuellement maison, dite de la Butte - route de Saint-Jean-sur-Erve, Blandouet (IA53002278) Pays de la Loire, Mayenne, Blandouet, route de Saint-Jean-sur-Erve

Maison, puis ferme, actuellement maison, la Parcelle, Blandouet (IA53002252) Pays de la Loire, Mayenne, Blandouet, la Parcelle

Auteur(s) du dossier : Nicolas Foisneau, Christian Davy

Copyright(s) : (c) Région Pays de la Loire - Inventaire général ; (c) Conseil départemental de la Mayenne



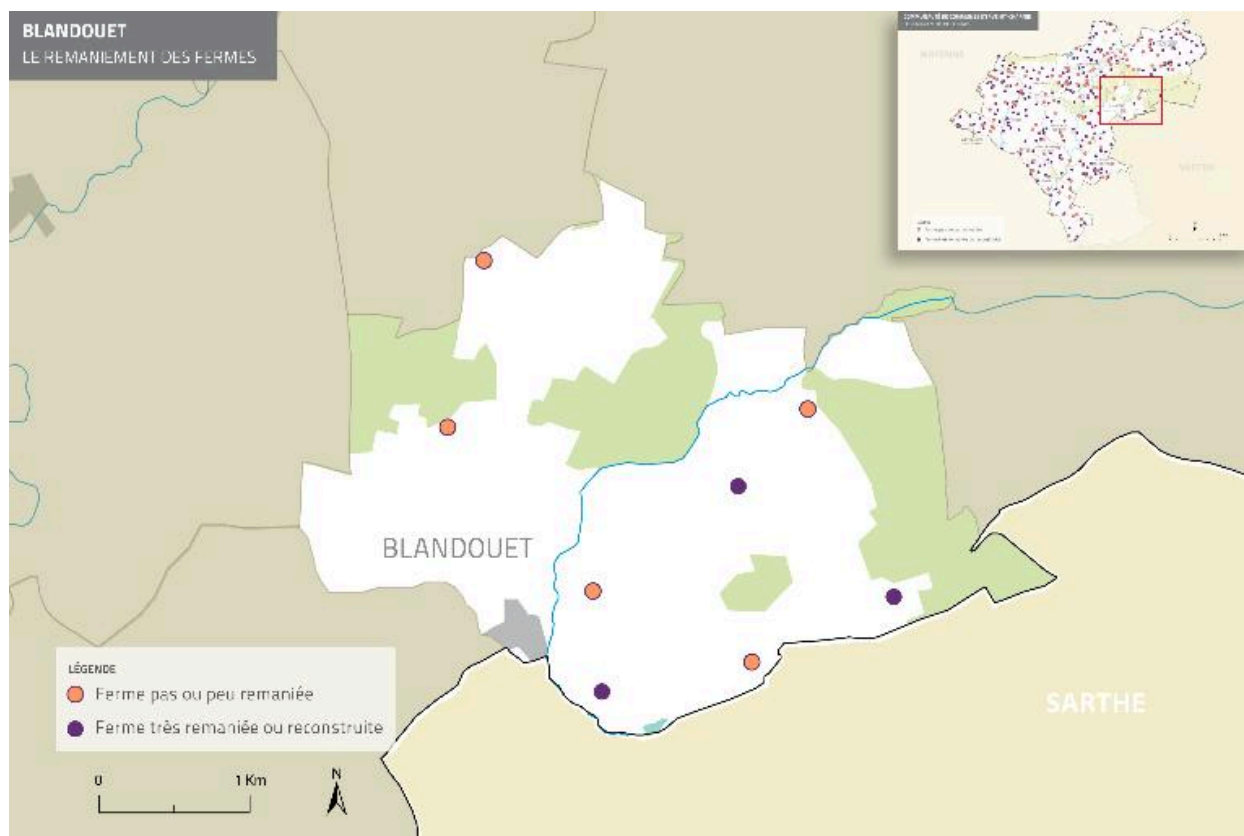
Carte de situation des fermes par types.

IVR52\_20105300476NUDA

Auteur de l'illustration : Élodie Rama

Technique de relevé : reprise de fond ;

(c) Région Pays de la Loire - Inventaire général  
communication libre, reproduction soumise à autorisation



Carte de situation des fermes peu remaniées et très remaniées ou reconstruites.

IVR52\_20105300540NUDA

Auteur de l'illustration : Élodie Rama

Technique de relevé : reprise de fond ;

(c) Région Pays de la Loire - Inventaire général  
communication libre, reproduction soumise à autorisation



La ferme de la Baforière.

IVR52\_20055301977NUCA

Auteur de l'illustration : François Lasa

Date de prise de vue : 2005

(c) Région Pays de la Loire - Inventaire général  
communication libre, reproduction soumise à autorisation