

Pays de la Loire, Maine-et-Loire
Savennières
la Roche-aux-Moines

Maison de maître puis château de la Roche-aux-Moines

Références du dossier

Numéro de dossier : IA49011125
Date de l'enquête initiale : 2022
Date(s) de rédaction : 2022
Cadre de l'étude : enquête thématique départementale Confluence Maine-Loire
Degré d'étude : étudié

Désignation

Dénomination : maison, château
Précision sur la dénomination : maison de maître
Genre du destinataire : de maître

Compléments de localisation

Milieu d'implantation :
Réseau hydrographique : La Loire
Références cadastrales : 2022, B, 730 à 732 ; 1835, B4, 1034 à 1038

Historique

Au milieu du XVIIIe siècle, René-Sébastien Letourneux de la Perraudière acquiert une grande partie du vignoble de la Roche-aux-Moines et se fait bâtir une vaste maison de maître au sommet du coteau, ouvrant sur la Loire et la Coulée-de-Serrant. Un dessin de Jean-Jacques Delusse, réalisé au début du XIXe siècle, en montre l'élévation à treize travées en bordure du chemin, en retrait du château actuel. En 1818, sa petite-fille Marie-Bonne Élisabeth Letourneux hérite du domaine. Avec son époux Charles de Jourdan, elle procède entre 1839 et 1842 à la reconstruction du château, dont les plans sont attribués à Édouard Moll. L'architecte, auteur notamment de l'hôpital de Sainte-Gemmes-sur-Loire, propose ici un édifice de style néoclassique, avec toit à croupes, façades ordonnancées à fronton central, chaînes d'angle à bossage, alternance des formes lucarnes. Le bâtiment, de plan rectangulaire, est assis sur un niveau de soubassement abritant caves et celliers, autour duquel court un balcon.

L'originalité du site tient surtout à l'extraordinaire cadre naturel environnant le domaine. Dans la foulée de la reconstruction du château, celui-ci fit l'objet d'un vaste projet de [jardin paysager](#) conçu par André Leroy. C'est peut-être à ce dernier qu'il convient d'attribuer l'aménagement de la grande allée en terrasse, bordée de cyprès, formant un belvédère sur la Loire (classé au titre des sites en 1939). La propriété a été réunie en 1955 à celle de la [Coulée-de-Serrant](#).

Période(s) principale(s) : milieu 18e siècle, 2e quart 19e siècle

Auteur(s) de l'oeuvre : Edouard Moll (architecte, attribution par travaux historiques, ?), André Leroy (paysagiste, attribution par travaux historiques)

Personne(s) liée(s) à l'histoire de l'oeuvre : René-Sébastien Letourneux de la Perraudière (propriétaire, attribution par source), Marie-Bonne Elisabeth Letourneux (commanditaire, attribution par source), Charles de Jourdan (commanditaire, attribution par source)

Description

Éléments descriptifs

Matériau(x) de couverture : ardoise

Statut, intérêt et protection

Intérêt de l'œuvre : site archéologique

Sites de protection : abords d'un monument historique, site classé, site patrimonial remarquable

Statut de la propriété : propriété privée

Références documentaires

Documents d'archive

- Archives départementales de Maine-et-Loire ; H 504. **Explication du plan géométrique du fief de la seigneurie de La Roche-aux-Moines en la paroisse d'Épiré.** 1763.

Documents figurés

- Plan géométrique du fief de la seigneurie de La Roche-aux-Moines en la paroisse d'Épiré.** 1763. (Archives départementales de Maine-et-Loire ; H 503).

Bibliographie

- DURANDIÈRE, Ronan. **La confluence Maine-Loire. Territoire de villégiature.** Images Patrimoines en région, Nantes, Éditions 303, 2021, 136 p.
- LABANDE-MAILLEFERT, Yvonne. **Le premier cartulaire de Saint-Nicolas d'Angers : XIe-XIIe siècle : essai de restitution précédé d'une étude historique.** Thèse : École nationale des chartes, 1931, 3 volumes.
- MARCOT, Jean. **La Roche aux Moines, essai de restitution archéologique,** Histoire des Coteaux de Loire et de Maine, 1998, 30 p.
- PORT, Célestin. **Dictionnaire historique, géographique et biographique de Maine-et-Loire,** 3 vol., Paris-Angers, 1874-1878 ; réédition, mise à jour et augmentée (coll.), 4 vol., Angers : 1965-1989 ; supplément (Sarazin, André), 2 vol. Angers : 2004.

Périodiques

- DURANDIÈRE, Ronan. **Permanences et expériences de la vigne en Anjou. La Roche aux Moines et la Coulée de Serrant.** De la vigne au vin, 303, hors série, n° 139, 2015.

Liens web

- Plan cadastral napoléonien, 1835, section B4, parcelles 1034 à 1038 (Arch. dép. Maine-et-Loire : 3 P 4/347/10). : <https://recherche-archives.maine-et-loire.fr/v2/ark:/71821/df184ab3fc5e7f9b530f6c9c536576d7>

Illustrations



Détail du plan du fief de la Roche-aux-Moines à Savennières, 1763.

Repro. Bruno Rousseau
IVR52_20154900527NUCA



Vue d'ensemble de la Coulée-de-Serrant. Par Vannier fils. Photographie. Fin 19e siècle.
Repro. Armelle Maugin



Vue de la façade nord depuis les jardins.
Phot. Armelle Maugin
IVR52_20174901230NUCA

IVR52_20174901822NUCA



Vue de la façade nord, les vignes en premier plan.
Phot. Armelle Maugin
IVR52_20174901238NUCA



Vue d'ensemble sur les vignes.
Phot. Bruno Rousseau
IVR52_20154900437NUCA



Détail du portail daté 1736.
Phot. Armelle Maugin
IVR52_20174901285NUCA



Vue du château depuis une allée. Façade nord.
Phot. Armelle Maugin
IVR52_20174901246NUCA



Vue d'ensemble sur les vignes.
Phot. Bruno Rousseau
IVR52_20154900434NUCA



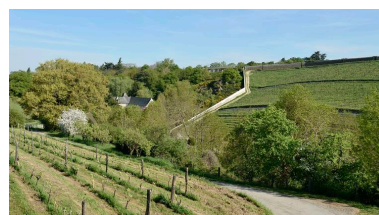
Vue d'ensemble sur les vignes.
Phot. Bruno Rousseau
IVR52_20154900452NUCA



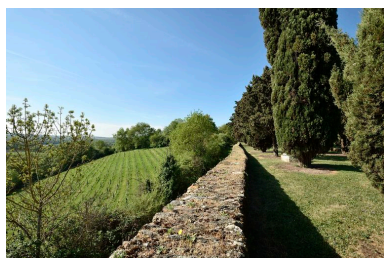
Vue d'ensemble sur les vignes.
Phot. Armelle Maugin
IVR52_20174901250NUCA



Vue d'ensemble sur les vignes.
Phot. Bruno Rousseau
IVR52_20154900468NUCA



Vue d'ensemble sur les vignes.
Phot. Armelle Maugin
IVR52_20174901251NUCA



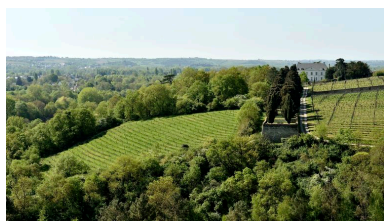
Vue du bout de la terrasse formant belvédère sur la Loire.
Phot. Armelle Maugin
IVR52_20174901257NUCA



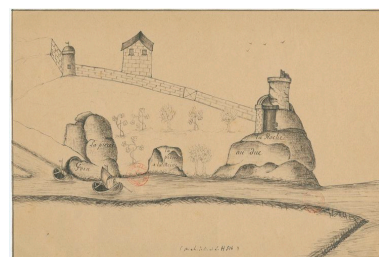
Vue d'ensemble sur les vignes.
Phot. Bruno Rousseau
IVR52_20154900493NUCA



Vue de la Coulée de Serrant.
Phot. Bruno Rousseau
IVR52_20154900471NUCA



Vue d'ensemble.
Phot. Armelle Maugin



IVR52_20174901268NUCA



Vue d'ensemble sur les vignes.

Phot. Bruno Rousseau

IVR52_20154900465NUCA

Vestiges de sarcophage provenant de l'ancien cimetière de Savennières (?).

Phot. Bruno Rousseau

IVR52_20154900473NUCA



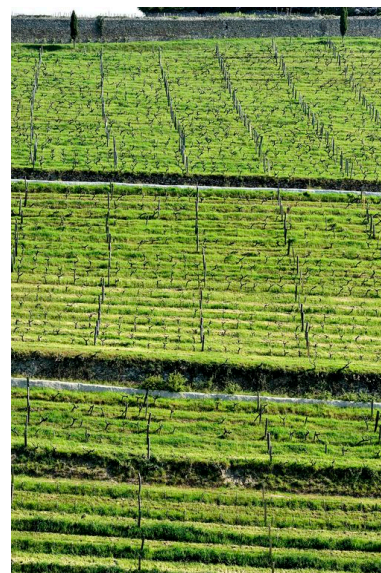
Vestiges de sarcophage provenant de l'ancien cimetière de Savennières (?).

Phot. Bruno Rousseau

IVR52_20154900470NUCA

La Roche-au-Duc, aujourd'hui Roche-de-Serrant, autrefois appelée la Roche-aux-Moines. Reproduction d'un dessin conservé aux Archives départementales de Maine-et-Loire, H 514. Dessin à la plume. Fin 19e siècle. (Archives départementales de Maine-et-Loire, 11 FI 5849).

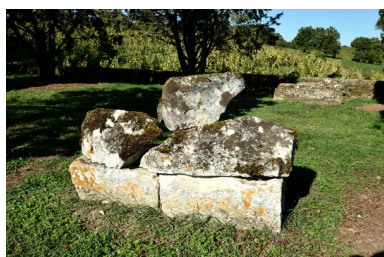
IVR52_20174901808NUCA



Vue d'ensemble sur les vignes.

Phot. Armelle Maugin

IVR52_20174901253NUCA



Vestiges de sarcophage provenant de l'ancien cimetière de Savennières (?).

Phot. Bruno Rousseau

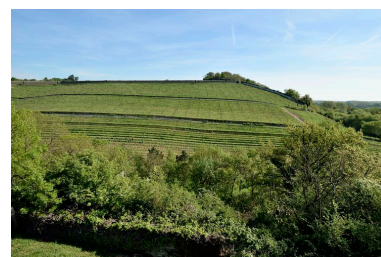
IVR52_20154900474NUCA



Chemin d'arbres.

Phot. Bruno Rousseau

IVR52_20154900476NUCA



Vue d'ensemble sur les vignes.

Phot. Armelle Maugin

IVR52_20174901255NUCA



Vue depuis le nord.
Phot. Bruno Rousseau
IVR52_20154900436NUCA



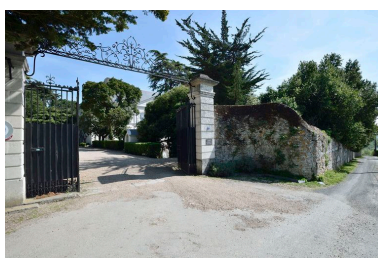
Vue de la Coulée de Serrant.
Phot. Bruno Rousseau
IVR52_20154900472NUCA



Vue d'ensemble.
Phot. Armelle Maugin
IVR52_20174901266NUCA



Vue d'ensemble sur les vignes.
Phot. Bruno Rousseau
IVR52_20154900428NUCA



Portail d'entrée au
château, en fer forgé.
Phot. Armelle Maugin
IVR52_20174901283NUCA



Détail du portail.
Phot. Armelle Maugin
IVR52_20174901284NUCA



Phot. Bruno Rousseau
IVR52_20154900469NUCA



Vue d'ensemble.
Phot. Armelle Maugin
IVR52_20174901267NUCA



Vendange dans la Coulée de
Serrant en septembre 2015.
Phot. Bruno Rousseau
IVR52_20154900439NUCA



Vue depuis le nord.
Phot. Bruno Rousseau
IVR52_20154900425NUCA



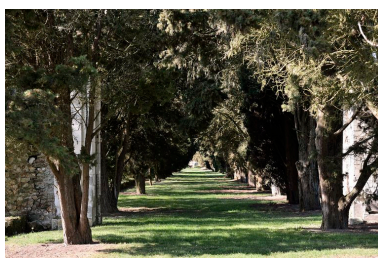
Vue d'ensemble sur les vignes.
Phot. Armelle Maugin
IVR52_20174901254NUCA



Vue depuis le nord.
Phot. Bruno Rousseau
IVR52_20154900426NUCA



Vue d'ensemble.
Phot. Armelle Maugin
IVR52_20174901265NUCA



Allée d'arbres.
Phot. Armelle Maugin
IVR52_20174901248NUCA



Vue d'ensemble sur les vignes.
Phot. Bruno Rousseau
IVR52_20154900431NUCA



Vue de la façade nord, les vignes en premier plan.
Phot. Armelle Maugin
IVR52_20174901241NUCA



Vue depuis l'est.
Phot. Bruno Rousseau
IVR52_20154900498NUCA



Vue d'ensemble sur les vignes.
Phot. Bruno Rousseau
IVR52_20154900427NUCA



Baies de la façade est.
Phot. Armelle Maugin
IVR52_20174901236NUCA



Vue d'ensemble sur les vignes.
Phot. Armelle Maugin
IVR52_20174901275NUCA



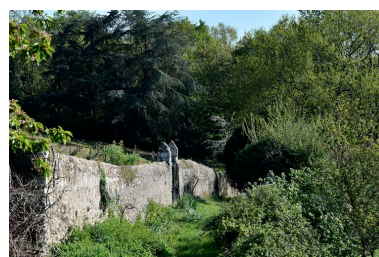
Vue d'ensemble.
Phot. Armelle Maugin
IVR52_20174901287NUCA



Ancien portail. Deux colonnes en tuffeaux.
Phot. Bruno Rousseau
IVR52_20154900481NUCA



Chemin d'arbres.
Phot. Bruno Rousseau
IVR52_20154900477NUCA



Clos de vigne.
Phot. Armelle Maugin
IVR52_20174901237NUCA



Vue depuis le sud.
Phot. Armelle Maugin
IVR52_20174901281NUCA



Façade est.
Phot. Armelle Maugin
IVR52_20174901231NUCA



Vue de la façade principale.
Phot. Armelle Maugin
IVR52_20174901282NUCA



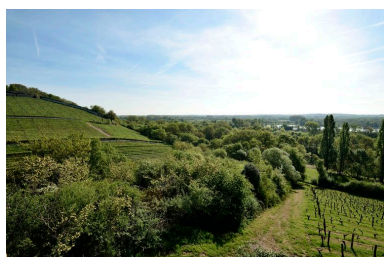
Vue sur les vignes et le
château depuis le nord-ouest.
Phot. Armelle Maugin
IVR52_20174901245NUCA



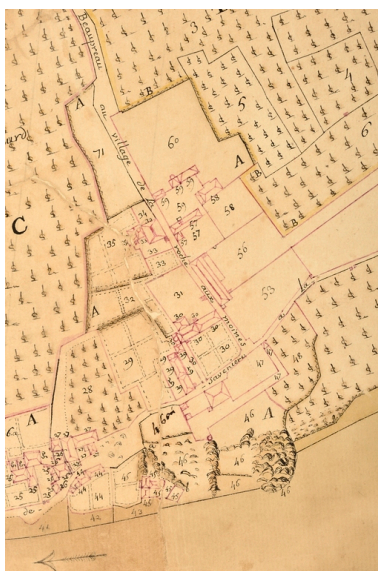
Vue depuis le nord.
Phot. Bruno Rousseau
IVR52_20154900424NUCA



Vue depuis le nord.
Phot. Bruno Rousseau
IVR52_20154900435NUCA



Vue d'ensemble sur les vignes.
Phot. Armelle Maugin
IVR52_20174901256NUCA



Détail du plan du fief de la Roche-
aux-Moines à Savennières,
1763. (Archives départementales
de Maine-et-Loire, H 503).
Repro. Bruno Rousseau
IVR52_20154900521NUCA



Vue d'ensemble sur les vignes.
Phot. Armelle Maugin
IVR52_20174901243NUCA



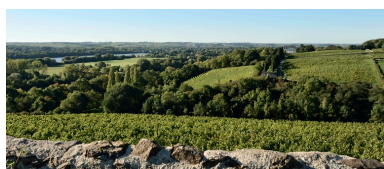
Vue d'ensemble sur les vignes.
Phot. Bruno Rousseau
IVR52_20154900429NUCA



Vue d'ensemble sur les vignes.
Phot. Bruno Rousseau
IVR52_20154900430NUCA



Vue de la façade nord.
Phot. Bruno Rousseau
IVR52_20154900480NUCA



Vue d'ensemble sur les vignes.
Phot. Bruno Rousseau
IVR52_20154900432NUCA



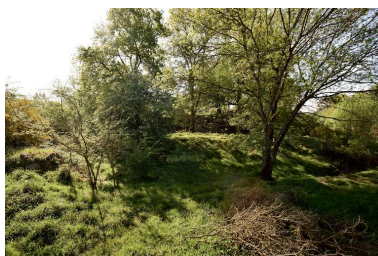
Vue sur les baies.
Phot. Armelle Maugin
IVR52_20174901235NUCA



Vue d'ensemble sur les vignes.
Phot. Armelle Maugin
IVR52_20174901242NUCA



Vue de la façade nord, les
vignes en premier plan.
Phot. Armelle Maugin
IVR52_20174901240NUCA



Vue d'ensemble.
Phot. Armelle Maugin
IVR52_20174901249NUCA



Vue depuis le nord.
Phot. Bruno Rousseau
IVR52_20154900438NUCA



Vue d'ensemble sur les vignes.
Phot. Bruno Rousseau
IVR52_20154900448NUCA



Vue sur les vignes et
le château, depuis l'est.
Phot. Armelle Maugin
IVR52_20174901233NUCA



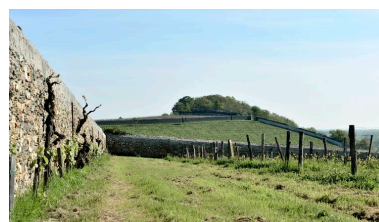
Communs.
Phot. Armelle Maugin
IVR52_20174901286NUCA



Vue du château depuis l'allée.
Phot. Bruno Rousseau
IVR52_20154900475NUCA



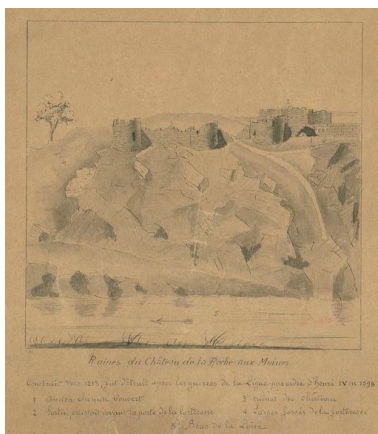
Détail d'un pilier de portail en tuffeau.
Phot. Armelle Maugin
IVR52_20174901247NUCA



Vue d'ensemble sur les vignes.
Phot. Armelle Maugin
IVR52_20174901244NUCA



Vue de la façade arrière.
Phot. Bruno Rousseau
IVR52_20154900479NUCA



Ruines du château de la Roche-aux-Moines, construit vers 1213, fut détruit après les guerres de la Ligue (...). Par A. Gouin, non signé. Dessin bistre. (Archives départementales de Maine-et-Loire ; 11 FI 5848).
IVR52_20174901807NUCA



Vue de la façade nord, les vignes en premier plan.
Phot. Armelle Maugin
IVR52_20174901239NUCA



Détail du fronton triangulaire.
Phot. Armelle Maugin
IVR52_20174901234NUCA



Vue de la façade est.
Phot. Armelle Maugin
IVR52_20174901280NUCA



Vue d'ensemble.
Phot. Armelle Maugin
IVR52_20174901269NUCA



Vue de la façade est.
Phot. Armelle Maugin
IVR52_20174901279NUCA



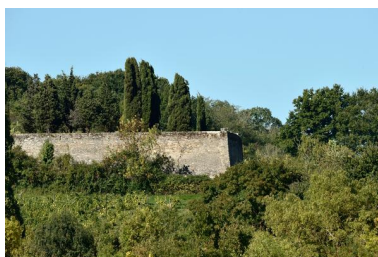
Détail du plan du fief de la Roche-aux-Moines à Savennières, 1763. (Archives départementales de Maine-et-Loire, H 503).
Repro. Bruno Rousseau
IVR52_20154900522NUCA



Vue d'ensemble sur les vignes.
Phot. Bruno Rousseau
IVR52_20154900433NUCA



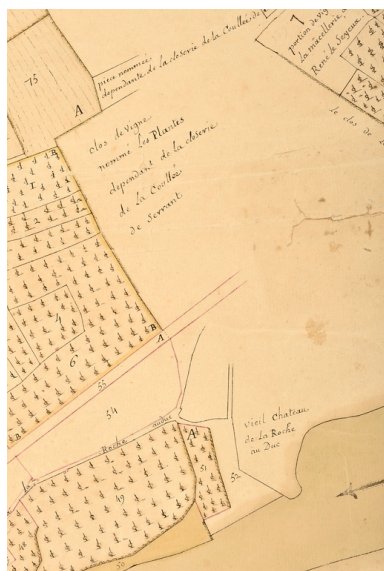
Vue d'ensemble sur les vignes.
Phot. Armelle Maugin
IVR52_20174901264NUCA



Vue de la terrasse depuis le sud.
Phot. Bruno Rousseau
IVR52_20154900500NUCA



Vue sur les vignes.
Phot. Armelle Maugin
IVR52_20174901232NUCA



Détail du plan du fief de la Roche-aux-Moines à Savennières, 1763. (Archives départementales de Maine-et-Loire, H 503).
Repro. Bruno Rousseau
IVR52_20154900520NUCA

Dossiers liés

Oeuvre(s) partie(s) constituante(s) étudiée(s) : Jardin du château de la Roche-aux-Moines (IA49011137) Pays de la Loire, Maine-et-Loire, Savennières

Dossiers de synthèse :

Savennières : présentation de la commune (IA49010832) Pays de la Loire, Maine-et-Loire, Savennières

Les maisons de villégiature de la confluence Maine-Loire (IA49010812) Pays de la Loire, Maine-et-Loire, Béhuard

Oeuvre(s) contenue(s) :

Oeuvre(s) en rapport :

Écart de la Roche-aux-Moines (IA49010820) Pays de la Loire, Maine-et-Loire, Savennières, la Roche-aux-Moines

Manoir, puis ferme de la Coulée-de-Serrant (IA49008745) Pays de la Loire, Maine-et-Loire, Savennières, la Coulée-de-Serrant

Auteur(s) du dossier : Ronan Durandière

Copyright(s) : (c) Conseil départemental de Maine-et-Loire - Conservation départementale du patrimoine



Détail du plan du fief de la Roche-aux-Moines à Savennières, 1763.

Référence du document reproduit :

- **Plan géométrique du fief de la seigneurie de La Roche-aux-Moines en la paroisse d'Épiré.** 1763. (Archives départementales de Maine-et-Loire ; H 503).

IVR52_20154900527NUCA

Auteur de l'illustration (reproduction) : Bruno Rousseau

Date de prise de vue : 2015

(c) Archives départementales de Maine-et-Loire ; (c) Région Pays de la Loire - Inventaire général ; (c) Conseil départemental de Maine-et-Loire - Conservation départementale du patrimoine
communication libre, reproduction soumise à autorisation



Vue d'ensemble de la Coulée-de-Serrant. Par Vannier fils. Photographie. Fin 19e siècle.

Référence du document reproduit :

- La Coulée de Serrant. Par Vannier fils. Photographie. Fin 19e siècle. (Archives départementales de Maine-et-Loire ; 11 FI 5863).

IVR52_20174901822NUCA

Auteur de l'illustration (reproduction) : Armelle Maugin

Date de prise de vue : 2009

(c) Archives départementales de Maine-et-Loire ; (c) Région Pays de la Loire - Inventaire général ; (c) Conseil départemental de Maine-et-Loire - Conservation départementale du patrimoine
communication libre, reproduction soumise à autorisation



Vue de la façade nord depuis les jardins.

IVR52_20174901230NUCA

Auteur de l'illustration : Armelle Maugin

Date de prise de vue : 2017

(c) Région Pays de la Loire - Inventaire général ; (c) Conseil départemental de Maine-et-Loire - Conservation départementale du patrimoine
communication libre, reproduction soumise à autorisation



Vue de la façade nord, les vignes en premier plan.

IVR52_20174901238NUCA

Auteur de l'illustration : Armelle Maugin

Date de prise de vue : 2017

(c) Région Pays de la Loire - Inventaire général ; (c) Conseil départemental de Maine-et-Loire - Conservation départementale du patrimoine
communication libre, reproduction soumise à autorisation



Vue d'ensemble sur les vignes.

IVR52_20154900437NUCA

Auteur de l'illustration : Bruno Rousseau

Date de prise de vue : 2015

(c) Région Pays de la Loire - Inventaire général ; (c) Conseil départemental de Maine-et-Loire - Conservation départementale du patrimoine
communication libre, reproduction soumise à autorisation



Détail du portail daté 1736.

IVR52_20174901285NUCA

Auteur de l'illustration : Armelle Maugin

Date de prise de vue : 2017

(c) Région Pays de la Loire - Inventaire général ; (c) Conseil départemental de Maine-et-Loire - Conservation départementale du patrimoine
communication libre, reproduction soumise à autorisation



Vue du château depuis une allée. Façade nord.

IVR52_20174901246NUCA

Auteur de l'illustration : Armelle Maugin

Date de prise de vue : 2017

(c) Région Pays de la Loire - Inventaire général ; (c) Conseil départemental de Maine-et-Loire - Conservation départementale du patrimoine
communication libre, reproduction soumise à autorisation



Vue d'ensemble sur les vignes.

IVR52_20154900434NUCA

Auteur de l'illustration : Bruno Rousseau

Date de prise de vue : 2015

(c) Région Pays de la Loire - Inventaire général ; (c) Conseil départemental de Maine-et-Loire - Conservation départementale du patrimoine
communication libre, reproduction soumise à autorisation



Vue d'ensemble sur les vignes.

IVR52_20154900452NUCA

Auteur de l'illustration : Bruno Rousseau

Date de prise de vue : 2015

(c) Région Pays de la Loire - Inventaire général ; (c) Conseil départemental de Maine-et-Loire - Conservation départementale du patrimoine
communication libre, reproduction soumise à autorisation



Vue d'ensemble sur les vignes.

IVR52_20174901250NUCA

Auteur de l'illustration : Armelle Maugin

Date de prise de vue : 2017

(c) Région Pays de la Loire - Inventaire général ; (c) Conseil départemental de Maine-et-Loire - Conservation départementale du patrimoine
communication libre, reproduction soumise à autorisation



Vue d'ensemble sur les vignes.

IVR52_20154900468NUCA

Auteur de l'illustration : Bruno Rousseau

Date de prise de vue : 2015

(c) Région Pays de la Loire - Inventaire général ; (c) Conseil départemental de Maine-et-Loire - Conservation départementale du patrimoine
communication libre, reproduction soumise à autorisation



Vue d'ensemble sur les vignes.

IVR52_20174901251NUCA

Auteur de l'illustration : Armelle Maugin

Date de prise de vue : 2017

(c) Région Pays de la Loire - Inventaire général ; (c) Conseil départemental de Maine-et-Loire - Conservation départementale du patrimoine
communication libre, reproduction soumise à autorisation



Vue du bout de la terrasse formant belvédère sur la Loire.

IVR52_20174901257NUCA

Auteur de l'illustration : Armelle Maugin

Date de prise de vue : 2017

(c) Région Pays de la Loire - Inventaire général ; (c) Conseil départemental de Maine-et-Loire - Conservation départementale du patrimoine
communication libre, reproduction soumise à autorisation



Vue d'ensemble sur les vignes.

IVR52_20154900493NUCA

Auteur de l'illustration : Bruno Rousseau

Date de prise de vue : 2015

(c) Région Pays de la Loire - Inventaire général ; (c) Conseil départemental de Maine-et-Loire - Conservation départementale du patrimoine
communication libre, reproduction soumise à autorisation



Vue de la Coulée de Serrant.

IVR52_20154900471NUCA

Auteur de l'illustration : Bruno Rousseau

Date de prise de vue : 2015

(c) Région Pays de la Loire - Inventaire général ; (c) Conseil départemental de Maine-et-Loire - Conservation départementale du patrimoine
communication libre, reproduction soumise à autorisation



Vue d'ensemble.

IVR52_20174901268NUCA

Auteur de l'illustration : Armelle Maugin

Date de prise de vue : 2017

(c) Région Pays de la Loire - Inventaire général ; (c) Conseil départemental de Maine-et-Loire - Conservation départementale du patrimoine
communication libre, reproduction soumise à autorisation



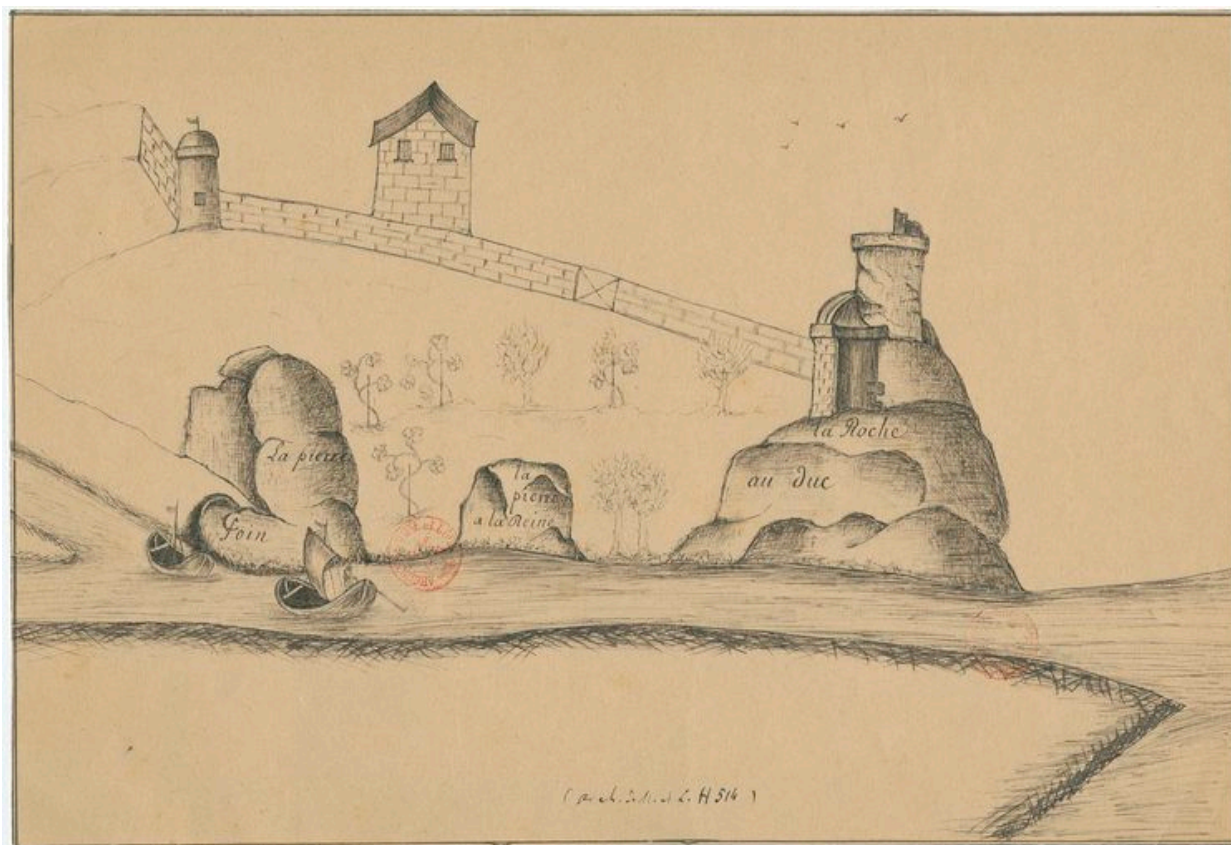
Vestiges de sarcophage provenant de l'ancien cimetière de Savennières (?).

IVR52_20154900473NUCA

Auteur de l'illustration : Bruno Rousseau

Date de prise de vue : 2015

(c) Région Pays de la Loire - Inventaire général ; (c) Conseil départemental de Maine-et-Loire - Conservation départementale du patrimoine
communication libre, reproduction soumise à autorisation



La Roche-au-Duc, aujourd'hui Roche-de-Serrant, autrefois appelée la Roche-aux-Moines. Reproduction d'un dessin conservé aux Archives départementales de Maine-et-Loire, H 514. Dessin à la plume. Fin 19e siècle. (Archives départementales de Maine-et-Loire, 11 FI 5849).

Référence du document reproduit :

- **La Roche-au-Duc, aujourd'hui Roche-de-Serrant, autrefois appelée la Roche-aux-Moines.** Reproduction d'un dessin conservé aux Archives départementales de Maine-et-Loire, H 514. Dessin à la plume. Fin 19e siècle. (Archives départementales de Maine-et-Loire ; 11 FI 5849).

IVR52_20174901808NUCA

Date de prise de vue : 2009

(c) Archives départementales de Maine-et-Loire ; (c) Région Pays de la Loire - Inventaire général ; (c) Conseil départemental de Maine-et-Loire - Conservation départementale du patrimoine
communication libre, reproduction soumise à autorisation



Vue d'ensemble sur les vignes.

IVR52_20154900465NUCA

Auteur de l'illustration : Bruno Rousseau

Date de prise de vue : 2015

(c) Région Pays de la Loire - Inventaire général ; (c) Conseil départemental de Maine-et-Loire - Conservation départementale du patrimoine
communication libre, reproduction soumise à autorisation



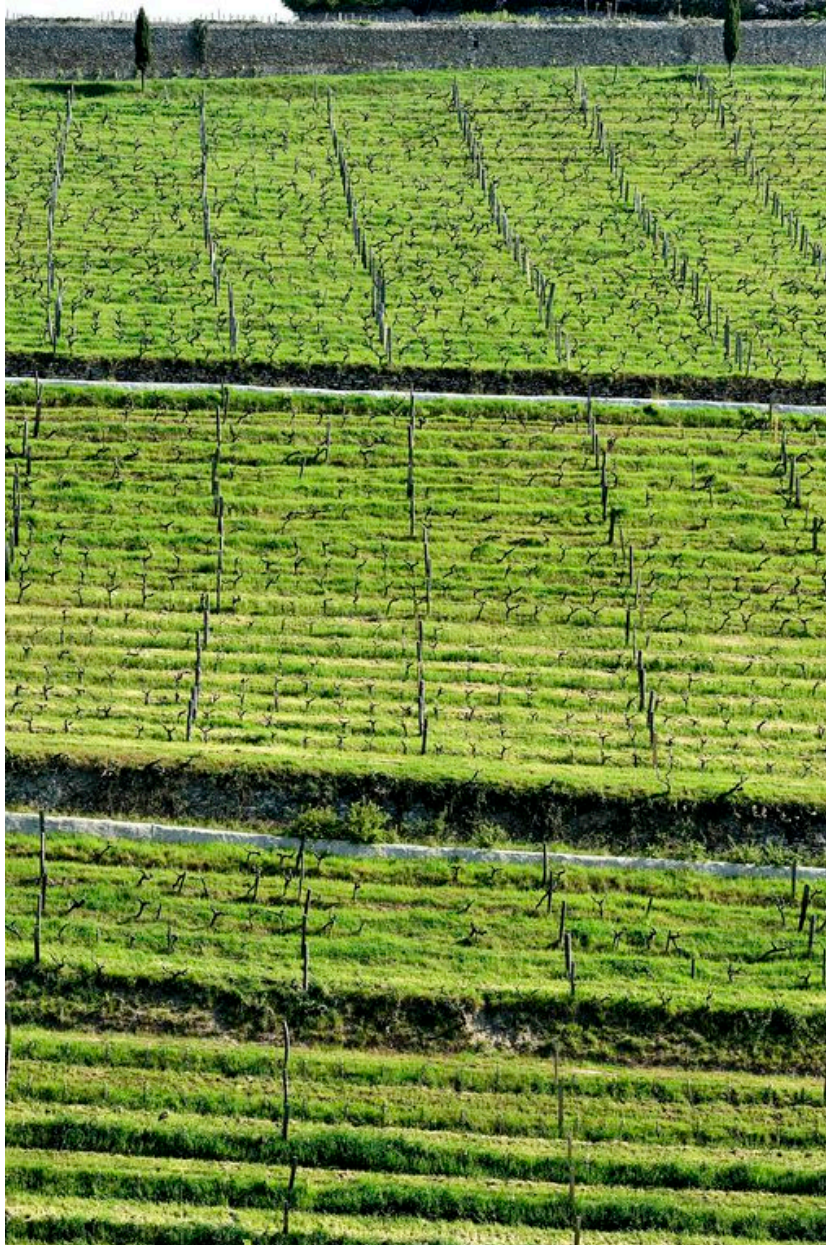
Vestiges de sarcophage provenant de l'ancien cimetière de Savennières (?).

IVR52_20154900470NUCA

Auteur de l'illustration : Bruno Rousseau

Date de prise de vue : 2015

(c) Région Pays de la Loire - Inventaire général ; (c) Conseil départemental de Maine-et-Loire - Conservation départementale du patrimoine
communication libre, reproduction soumise à autorisation



Vue d'ensemble sur les vignes.

IVR52_20174901253NUCA

Auteur de l'illustration : Armelle Maugin

Date de prise de vue : 2017

(c) Région Pays de la Loire - Inventaire général ; (c) Conseil départemental de Maine-et-Loire - Conservation départementale du patrimoine
communication libre, reproduction soumise à autorisation



Vestiges de sarcophage provenant de l'ancien cimetière de Savennières (?).

IVR52_20154900474NUCA

Auteur de l'illustration : Bruno Rousseau

Date de prise de vue : 2015

(c) Région Pays de la Loire - Inventaire général ; (c) Conseil départemental de Maine-et-Loire - Conservation départementale du patrimoine
communication libre, reproduction soumise à autorisation



Chemin d'arbres.

IVR52_20154900476NUCA

Auteur de l'illustration : Bruno Rousseau

Date de prise de vue : 2015

(c) Région Pays de la Loire - Inventaire général ; (c) Conseil départemental de Maine-et-Loire - Conservation départementale du patrimoine
communication libre, reproduction soumise à autorisation



Vue d'ensemble sur les vignes.

IVR52_20174901255NUCA

Auteur de l'illustration : Armelle Maugin

Date de prise de vue : 2017

(c) Région Pays de la Loire - Inventaire général ; (c) Conseil départemental de Maine-et-Loire - Conservation départementale du patrimoine
communication libre, reproduction soumise à autorisation



Vue depuis le nord.

IVR52_20154900436NUCA

Auteur de l'illustration : Bruno Rousseau

Date de prise de vue : 2015

(c) Région Pays de la Loire - Inventaire général ; (c) Conseil départemental de Maine-et-Loire - Conservation départementale du patrimoine
communication libre, reproduction soumise à autorisation



Vue de la Coulée de Serrant.

IVR52_20154900472NUCA

Auteur de l'illustration : Bruno Rousseau

Date de prise de vue : 2015

(c) Région Pays de la Loire - Inventaire général ; (c) Conseil départemental de Maine-et-Loire - Conservation départementale du patrimoine
communication libre, reproduction soumise à autorisation



Vue d'ensemble.

IVR52_20174901266NUCA

Auteur de l'illustration : Armelle Maugin

Date de prise de vue : 2017

(c) Région Pays de la Loire - Inventaire général ; (c) Conseil départemental de Maine-et-Loire - Conservation départementale du patrimoine
communication libre, reproduction soumise à autorisation



Vue d'ensemble sur les vignes.

IVR52_20154900428NUCA

Auteur de l'illustration : Bruno Rousseau

Date de prise de vue : 2015

(c) Région Pays de la Loire - Inventaire général ; (c) Conseil départemental de Maine-et-Loire - Conservation départementale du patrimoine
communication libre, reproduction soumise à autorisation



Portail d'entrée au château, en fer forgé.

IVR52_20174901283NUCA

Auteur de l'illustration : Armelle Maugin

Date de prise de vue : 2017

(c) Région Pays de la Loire - Inventaire général ; (c) Conseil départemental de Maine-et-Loire - Conservation départementale du patrimoine
communication libre, reproduction soumise à autorisation



Détail du portail.

IVR52_20174901284NUCA

Auteur de l'illustration : Armelle Maugin

Date de prise de vue : 2017

(c) Région Pays de la Loire - Inventaire général ; (c) Conseil départemental de Maine-et-Loire - Conservation départementale du patrimoine
communication libre, reproduction soumise à autorisation



IVR52_20154900469NUCA

Auteur de l'illustration : Bruno Rousseau

Date de prise de vue : 2015

(c) Région Pays de la Loire - Inventaire général ; (c) Conseil départemental de Maine-et-Loire - Conservation départementale du patrimoine
communication libre, reproduction soumise à autorisation



Vue d'ensemble.

IVR52_20174901267NUCA

Auteur de l'illustration : Armelle Maugin

Date de prise de vue : 2017

(c) Région Pays de la Loire - Inventaire général ; (c) Conseil départemental de Maine-et-Loire - Conservation départementale du patrimoine
communication libre, reproduction soumise à autorisation



Vendange dans la Coulée de Serrant en septembre 2015.

IVR52_20154900439NUCA

Auteur de l'illustration : Bruno Rousseau

Date de prise de vue : 2015

(c) Région Pays de la Loire - Inventaire général ; (c) Conseil départemental de Maine-et-Loire - Conservation départementale du patrimoine
communication libre, reproduction soumise à autorisation



Vue depuis le nord.

IVR52_20154900425NUCA

Auteur de l'illustration : Bruno Rousseau

Date de prise de vue : 2015

(c) Région Pays de la Loire - Inventaire général ; (c) Conseil départemental de Maine-et-Loire - Conservation départementale du patrimoine
communication libre, reproduction soumise à autorisation



Vue d'ensemble sur les vignes.

IVR52_20174901254NUCA

Auteur de l'illustration : Armelle Maugin

Date de prise de vue : 2017

(c) Région Pays de la Loire - Inventaire général ; (c) Conseil départemental de Maine-et-Loire - Conservation départementale du patrimoine
communication libre, reproduction soumise à autorisation



Vue depuis le nord.

IVR52_20154900426NUCA

Auteur de l'illustration : Bruno Rousseau

Date de prise de vue : 2015

(c) Région Pays de la Loire - Inventaire général ; (c) Conseil départemental de Maine-et-Loire - Conservation départementale du patrimoine
communication libre, reproduction soumise à autorisation



Vue d'ensemble.

IVR52_20174901265NUCA

Auteur de l'illustration : Armelle Maugin

Date de prise de vue : 2017

(c) Région Pays de la Loire - Inventaire général ; (c) Conseil départemental de Maine-et-Loire - Conservation départementale du patrimoine
communication libre, reproduction soumise à autorisation



Allée d'arbres.

IVR52_20174901248NUCA

Auteur de l'illustration : Armelle Maugin

Date de prise de vue : 2017

(c) Région Pays de la Loire - Inventaire général ; (c) Conseil départemental de Maine-et-Loire - Conservation départementale du patrimoine
communication libre, reproduction soumise à autorisation



Vue d'ensemble sur les vignes.

IVR52_20154900431NUCA

Auteur de l'illustration : Bruno Rousseau

Date de prise de vue : 2015

(c) Région Pays de la Loire - Inventaire général ; (c) Conseil départemental de Maine-et-Loire - Conservation départementale du patrimoine
communication libre, reproduction soumise à autorisation



Vue de la façade nord, les vignes en premier plan.

IVR52_20174901241NUCA

Auteur de l'illustration : Armelle Maugin

Date de prise de vue : 2017

(c) Région Pays de la Loire - Inventaire général ; (c) Conseil départemental de Maine-et-Loire - Conservation départementale du patrimoine
communication libre, reproduction soumise à autorisation



Vue depuis l'est.

IVR52_20154900498NUCA

Auteur de l'illustration : Bruno Rousseau

Date de prise de vue : 2015

(c) Région Pays de la Loire - Inventaire général ; (c) Conseil départemental de Maine-et-Loire - Conservation départementale du patrimoine
communication libre, reproduction soumise à autorisation



Vue d'ensemble sur les vignes.

IVR52_20154900427NUCA

Auteur de l'illustration : Bruno Rousseau

Date de prise de vue : 2015

(c) Région Pays de la Loire - Inventaire général ; (c) Conseil départemental de Maine-et-Loire - Conservation départementale du patrimoine
communication libre, reproduction soumise à autorisation



Baies de la façade est.

IVR52_20174901236NUCA

Auteur de l'illustration : Armelle Maugin

Date de prise de vue : 2017

(c) Région Pays de la Loire - Inventaire général ; (c) Conseil départemental de Maine-et-Loire - Conservation départementale du patrimoine
communication libre, reproduction soumise à autorisation



Vue d'ensemble sur les vignes.

IVR52_20174901275NUCA

Auteur de l'illustration : Armelle Maugin

Date de prise de vue : 2017

(c) Région Pays de la Loire - Inventaire général ; (c) Conseil départemental de Maine-et-Loire - Conservation départementale du patrimoine
communication libre, reproduction soumise à autorisation



Vue d'ensemble.

IVR52_20174901287NUCA

Auteur de l'illustration : Armelle Maugin

Date de prise de vue : 2017

(c) Région Pays de la Loire - Inventaire général ; (c) Conseil départemental de Maine-et-Loire - Conservation départementale du patrimoine
communication libre, reproduction soumise à autorisation



Ancien portail. Deux colonnes en tuffeaux.

IVR52_20154900481NUCA

Auteur de l'illustration : Bruno Rousseau

Date de prise de vue : 2015

(c) Région Pays de la Loire - Inventaire général ; (c) Conseil départemental de Maine-et-Loire - Conservation départementale du patrimoine
communication libre, reproduction soumise à autorisation



Chemin d'arbres.

IVR52_20154900477NUCA

Auteur de l'illustration : Bruno Rousseau

Date de prise de vue : 2015

(c) Région Pays de la Loire - Inventaire général ; (c) Conseil départemental de Maine-et-Loire - Conservation départementale du patrimoine
communication libre, reproduction soumise à autorisation



Clos de vigne.

IVR52_20174901237NUCA

Auteur de l'illustration : Armelle Maugin

Date de prise de vue : 2017

(c) Région Pays de la Loire - Inventaire général ; (c) Conseil départemental de Maine-et-Loire - Conservation départementale du patrimoine
communication libre, reproduction soumise à autorisation



Vue depuis le sud.

IVR52_20174901281NUCA

Auteur de l'illustration : Armelle Maugin

Date de prise de vue : 2017

(c) Région Pays de la Loire - Inventaire général ; (c) Conseil départemental de Maine-et-Loire - Conservation départementale du patrimoine
communication libre, reproduction soumise à autorisation



Façade est.

IVR52_20174901231NUCA

Auteur de l'illustration : Armelle Maugin

Date de prise de vue : 2017

(c) Région Pays de la Loire - Inventaire général ; (c) Conseil départemental de Maine-et-Loire - Conservation départementale du patrimoine
communication libre, reproduction soumise à autorisation



Vue de la façade principale.

IVR52_20174901282NUCA

Auteur de l'illustration : Armelle Maugin

Date de prise de vue : 2017

(c) Région Pays de la Loire - Inventaire général ; (c) Conseil départemental de Maine-et-Loire - Conservation départementale du patrimoine
communication libre, reproduction soumise à autorisation



Vue sur les vignes et le château depuis le nord-ouest.

IVR52_20174901245NUCA

Auteur de l'illustration : Armelle Maugin

Date de prise de vue : 2017

(c) Région Pays de la Loire - Inventaire général ; (c) Conseil départemental de Maine-et-Loire - Conservation départementale du patrimoine
communication libre, reproduction soumise à autorisation



Vue depuis le nord.

IVR52_20154900424NUCA

Auteur de l'illustration : Bruno Rousseau

Date de prise de vue : 2015

(c) Région Pays de la Loire - Inventaire général ; (c) Conseil départemental de Maine-et-Loire - Conservation départementale du patrimoine
communication libre, reproduction soumise à autorisation



Vue depuis le nord.

IVR52_20154900435NUCA

Auteur de l'illustration : Bruno Rousseau

Date de prise de vue : 2015

(c) Région Pays de la Loire - Inventaire général ; (c) Conseil départemental de Maine-et-Loire - Conservation départementale du patrimoine
communication libre, reproduction soumise à autorisation



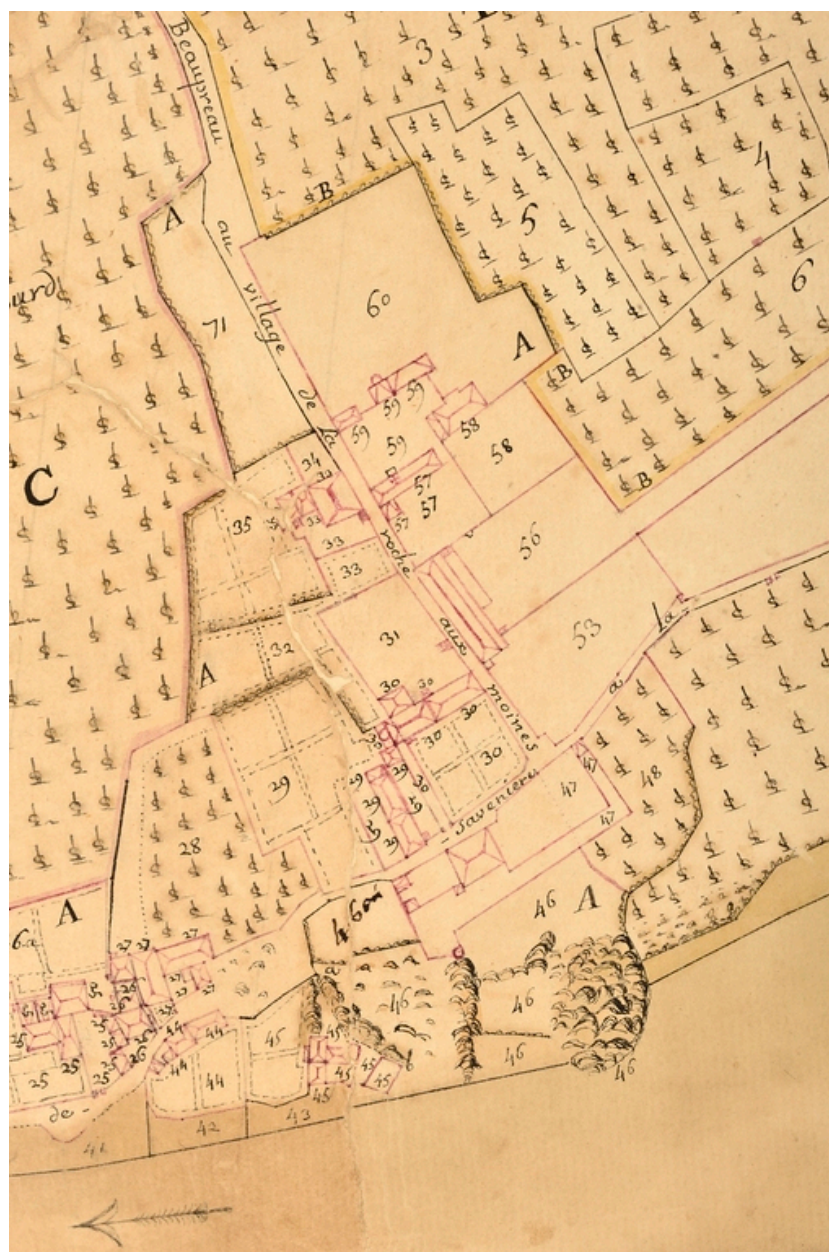
Vue d'ensemble sur les vignes.

IVR52_20174901256NUCA

Auteur de l'illustration : Armelle Maugin

Date de prise de vue : 2017

(c) Région Pays de la Loire - Inventaire général ; (c) Conseil départemental de Maine-et-Loire - Conservation départementale du patrimoine
communication libre, reproduction soumise à autorisation



Détail du plan du fief de la Roche-aux-Moines à Savennières, 1763. (Archives départementales de Maine-et-Loire, H 503).

Référence du document reproduit :

- **Plan géométrique du fief de la seigneurie de La Roche-aux-Moines en la paroisse d'Épiré.** 1763. (Archives départementales de Maine-et-Loire ; H 503).

IVR52_20154900521NUCA

Auteur de l'illustration (reproduction) : Bruno Rousseau

Date de prise de vue : 2015

(c) Archives départementales de Maine-et-Loire ; (c) Région Pays de la Loire - Inventaire général ; (c) Conseil départemental de Maine-et-Loire - Conservation départementale du patrimoine
communication libre, reproduction soumise à autorisation



Vue d'ensemble sur les vignes.

IVR52_20174901243NUCA

Auteur de l'illustration : Armelle Maugin

Date de prise de vue : 2017

(c) Région Pays de la Loire - Inventaire général ; (c) Conseil départemental de Maine-et-Loire - Conservation départementale du patrimoine
communication libre, reproduction soumise à autorisation



Vue d'ensemble sur les vignes.

IVR52_20154900429NUCA

Auteur de l'illustration : Bruno Rousseau

Date de prise de vue : 2015

(c) Région Pays de la Loire - Inventaire général ; (c) Conseil départemental de Maine-et-Loire - Conservation départementale du patrimoine
communication libre, reproduction soumise à autorisation



Vue d'ensemble sur les vignes.

IVR52_20154900430NUCA

Auteur de l'illustration : Bruno Rousseau

Date de prise de vue : 2015

(c) Région Pays de la Loire - Inventaire général ; (c) Conseil départemental de Maine-et-Loire - Conservation départementale du patrimoine
communication libre, reproduction soumise à autorisation



Vue de la façade nord.

IVR52_20154900480NUCA

Auteur de l'illustration : Bruno Rousseau

Date de prise de vue : 2015

(c) Région Pays de la Loire - Inventaire général ; (c) Conseil départemental de Maine-et-Loire - Conservation départementale du patrimoine
communication libre, reproduction soumise à autorisation



Vue d'ensemble sur les vignes.

IVR52_20154900432NUCA

Auteur de l'illustration : Bruno Rousseau

Date de prise de vue : 2015

(c) Région Pays de la Loire - Inventaire général ; (c) Conseil départemental de Maine-et-Loire - Conservation départementale du patrimoine
communication libre, reproduction soumise à autorisation



Vue sur les baies.

IVR52_20174901235NUCA

Auteur de l'illustration : Armelle Maugin

Date de prise de vue : 2017

(c) Région Pays de la Loire - Inventaire général ; (c) Conseil départemental de Maine-et-Loire - Conservation départementale du patrimoine
communication libre, reproduction soumise à autorisation



Vue d'ensemble sur les vignes.

IVR52_20174901242NUCA

Auteur de l'illustration : Armelle Maugin

Date de prise de vue : 2017

(c) Région Pays de la Loire - Inventaire général ; (c) Conseil départemental de Maine-et-Loire - Conservation départementale du patrimoine
communication libre, reproduction soumise à autorisation



Vue de la façade nord, les vignes en premier plan.

IVR52_20174901240NUCA

Auteur de l'illustration : Armelle Maugin

Date de prise de vue : 2017

(c) Région Pays de la Loire - Inventaire général ; (c) Conseil départemental de Maine-et-Loire - Conservation départementale du patrimoine
communication libre, reproduction soumise à autorisation



Vue d'ensemble.

IVR52_20174901249NUCA

Auteur de l'illustration : Armelle Maugin

Date de prise de vue : 2017

(c) Région Pays de la Loire - Inventaire général ; (c) Conseil départemental de Maine-et-Loire - Conservation départementale du patrimoine
communication libre, reproduction soumise à autorisation



Vue depuis le nord.

IVR52_20154900438NUCA

Auteur de l'illustration : Bruno Rousseau

Date de prise de vue : 2015

(c) Région Pays de la Loire - Inventaire général ; (c) Conseil départemental de Maine-et-Loire - Conservation départementale du patrimoine
communication libre, reproduction soumise à autorisation



Vue d'ensemble sur les vignes.

IVR52_20154900448NUCA

Auteur de l'illustration : Bruno Rousseau

Date de prise de vue : 2015

(c) Région Pays de la Loire - Inventaire général ; (c) Conseil départemental de Maine-et-Loire - Conservation départementale du patrimoine
communication libre, reproduction soumise à autorisation



Vue sur les vignes et le château, depuis l'est.

IVR52_20174901233NUCA

Auteur de l'illustration : Armelle Maugin

Date de prise de vue : 2017

(c) Région Pays de la Loire - Inventaire général ; (c) Conseil départemental de Maine-et-Loire - Conservation départementale du patrimoine
communication libre, reproduction soumise à autorisation



Communs.

IVR52_20174901286NUCA

Auteur de l'illustration : Armelle Maugin

Date de prise de vue : 2017

(c) Région Pays de la Loire - Inventaire général ; (c) Conseil départemental de Maine-et-Loire - Conservation départementale du patrimoine
communication libre, reproduction soumise à autorisation



Vue du château depuis l'allée.

IVR52_20154900475NUCA

Auteur de l'illustration : Bruno Rousseau

Date de prise de vue : 2015

(c) Région Pays de la Loire - Inventaire général ; (c) Conseil départemental de Maine-et-Loire - Conservation départementale du patrimoine
communication libre, reproduction soumise à autorisation



Détail d'un pilier de portail en tuffeau.

IVR52_20174901247NUCA

Auteur de l'illustration : Armelle Maugin

Date de prise de vue : 2017

(c) Région Pays de la Loire - Inventaire général ; (c) Conseil départemental de Maine-et-Loire - Conservation départementale du patrimoine
communication libre, reproduction soumise à autorisation



Vue d'ensemble sur les vignes.

IVR52_20174901244NUCA

Auteur de l'illustration : Armelle Maugin

Date de prise de vue : 2017

(c) Région Pays de la Loire - Inventaire général ; (c) Conseil départemental de Maine-et-Loire - Conservation départementale du patrimoine
communication libre, reproduction soumise à autorisation



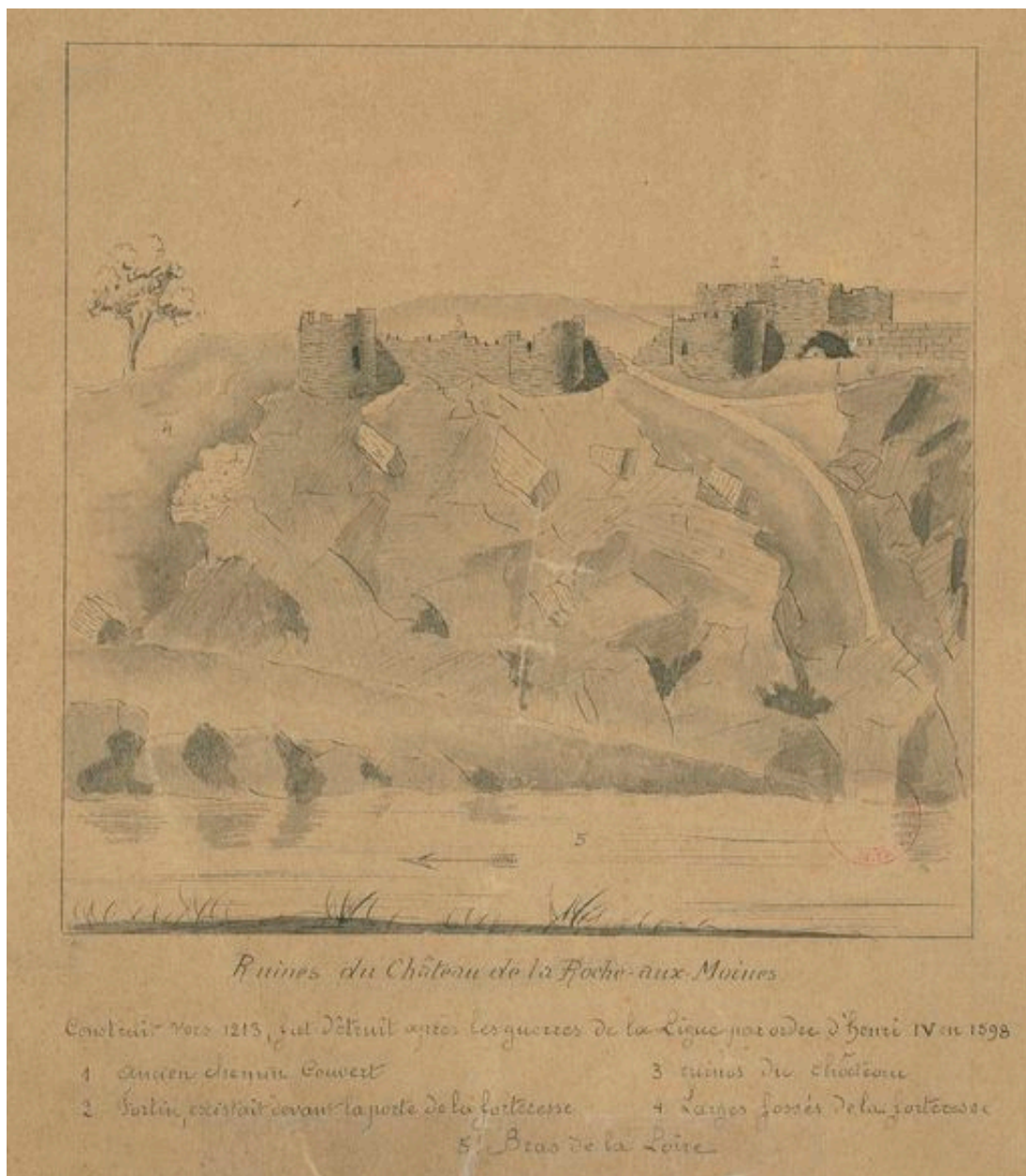
Vue de la façade arrière.

IVR52_20154900479NUCA

Auteur de l'illustration : Bruno Rousseau

Date de prise de vue : 2015

(c) Région Pays de la Loire - Inventaire général ; (c) Conseil départemental de Maine-et-Loire - Conservation départementale du patrimoine
communication libre, reproduction soumise à autorisation



Ruines du château de la Roche-aux-Moines, construit vers 1213, fut détruit après les guerres de la Ligue (...). Par A. Gouin, non signé. Dessin bistre. (Archives départementales de Maine-et-Loire ; 11 FI 5848).

Référence du document reproduit :

- Château de la Roche-aux-Moines, par A. Gouin, non signé. Dessin bistre. (Archives départementales de Maine-et-Loire ; 11 FI 5848).

IVR52_20174901807NUCA

Date de prise de vue : 2009

(c) Archives départementales de Maine-et-Loire ; (c) Région Pays de la Loire - Inventaire général ; (c) Conseil départemental de Maine-et-Loire - Conservation départementale du patrimoine
communication libre, reproduction soumise à autorisation



Vue de la façade nord, les vignes en premier plan.

IVR52_20174901239NUCA

Auteur de l'illustration : Armelle Maugin

Date de prise de vue : 2017

(c) Région Pays de la Loire - Inventaire général ; (c) Conseil départemental de Maine-et-Loire - Conservation départementale du patrimoine
communication libre, reproduction soumise à autorisation



Détail du fronton triangulaire.

IVR52_20174901234NUCA

Auteur de l'illustration : Armelle Maugin

Date de prise de vue : 2017

(c) Région Pays de la Loire - Inventaire général ; (c) Conseil départemental de Maine-et-Loire - Conservation départementale du patrimoine

communication libre, reproduction soumise à autorisation



Vue de la façade est.

IVR52_20174901280NUCA

Auteur de l'illustration : Armelle Maugin

Date de prise de vue : 2017

(c) Région Pays de la Loire - Inventaire général ; (c) Conseil départemental de Maine-et-Loire - Conservation départementale du patrimoine
communication libre, reproduction soumise à autorisation



Vue d'ensemble.

IVR52_20174901269NUCA

Auteur de l'illustration : Armelle Maugin

Date de prise de vue : 2017

(c) Région Pays de la Loire - Inventaire général ; (c) Conseil départemental de Maine-et-Loire - Conservation départementale du patrimoine
communication libre, reproduction soumise à autorisation



Vue de la façade est.

IVR52_20174901279NUCA

Auteur de l'illustration : Armelle Maugin

Date de prise de vue : 2017

(c) Région Pays de la Loire - Inventaire général ; (c) Conseil départemental de Maine-et-Loire - Conservation départementale du patrimoine
communication libre, reproduction soumise à autorisation



Détail du plan du fief de la Roche-aux-Moines à Savennières, 1763. (Archives départementales de Maine-et-Loire, H 503).

Référence du document reproduit :

- **Plan géométrique du fief de la seigneurie de La Roche-aux-Moines en la paroisse d'Épiré.** 1763. (Archives départementales de Maine-et-Loire ; H 503).

IVR52_20154900522NUCA

Auteur de l'illustration (reproduction) : Bruno Rousseau

Date de prise de vue : 2015

(c) Archives départementales de Maine-et-Loire ; (c) Région Pays de la Loire - Inventaire général ; (c) Conseil départemental de Maine-et-Loire - Conservation départementale du patrimoine
communication libre, reproduction soumise à autorisation



Vue d'ensemble sur les vignes.

IVR52_20154900433NUCA

Auteur de l'illustration : Bruno Rousseau

Date de prise de vue : 2015

(c) Région Pays de la Loire - Inventaire général ; (c) Conseil départemental de Maine-et-Loire - Conservation départementale du patrimoine
communication libre, reproduction soumise à autorisation



Vue d'ensemble sur les vignes.

IVR52_20174901264NUCA

Auteur de l'illustration : Armelle Maugin

Date de prise de vue : 2017

(c) Région Pays de la Loire - Inventaire général ; (c) Conseil départemental de Maine-et-Loire - Conservation départementale du patrimoine
communication libre, reproduction soumise à autorisation



Vue de la terrasse depuis le sud.

IVR52_20154900500NUCA

Auteur de l'illustration : Bruno Rousseau

Date de prise de vue : 2015

(c) Région Pays de la Loire - Inventaire général ; (c) Conseil départemental de Maine-et-Loire - Conservation départementale du patrimoine
communication libre, reproduction soumise à autorisation



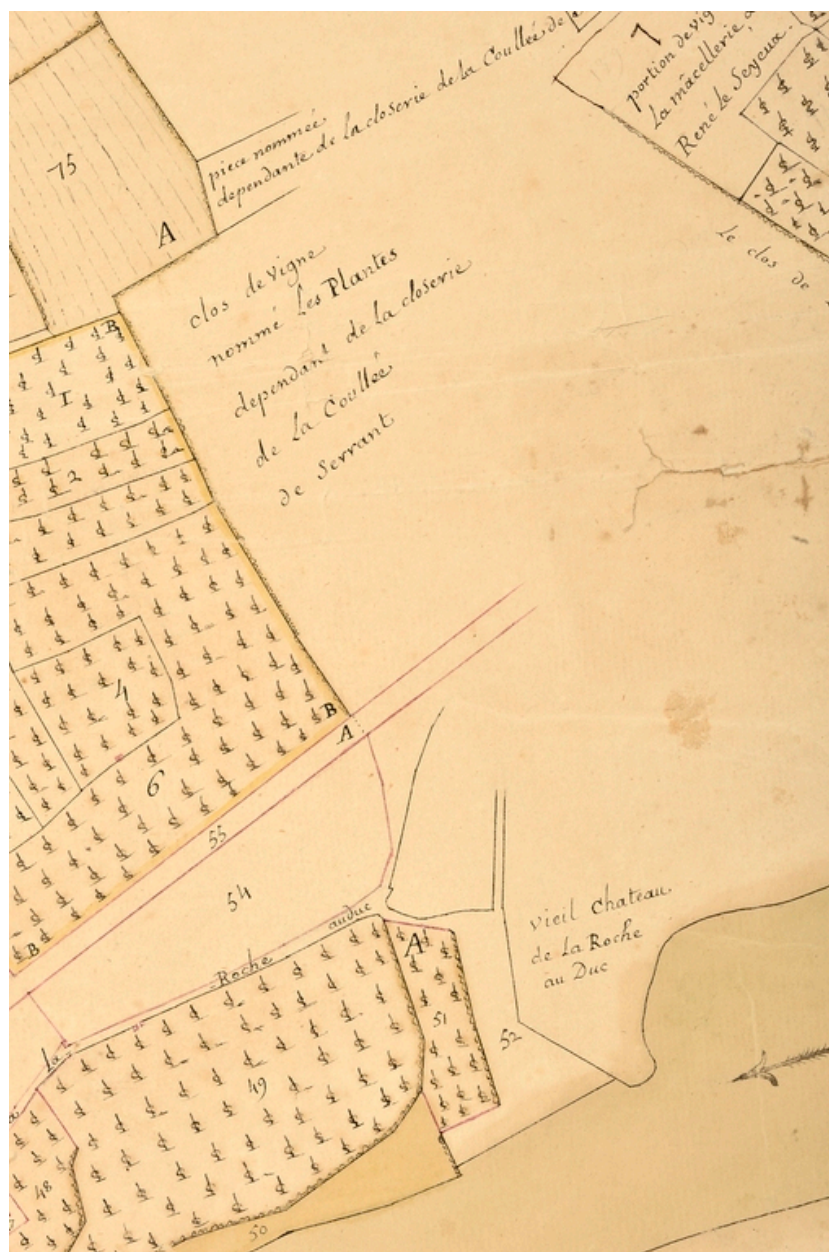
Vue sur les vignes.

IVR52_20174901232NUCA

Auteur de l'illustration : Armelle Maugin

Date de prise de vue : 2017

(c) Région Pays de la Loire - Inventaire général ; (c) Conseil départemental de Maine-et-Loire - Conservation départementale du patrimoine
communication libre, reproduction soumise à autorisation



Détail du plan du fief de la Roche-aux-Moines à Savennières, 1763. (Archives départementales de Maine-et-Loire, H 503).

Référence du document reproduit :

- **Plan géométrique du fief de la seigneurie de La Roche-aux-Moines en la paroisse d'Épiré.** 1763. (Archives départementales de Maine-et-Loire ; H 503).

IVR52_20154900520NUCA

Auteur de l'illustration (reproduction) : Bruno Rousseau

Date de prise de vue : 2015

(c) Archives départementales de Maine-et-Loire ; (c) Région Pays de la Loire - Inventaire général ; (c) Conseil départemental de Maine-et-Loire - Conservation départementale du patrimoine
communication libre, reproduction soumise à autorisation