

Pays de la Loire, Mayenne
Château-Gontier
les Trois-Moulins

Moulins à farine, dits les Trois Moulins, et moulin à foulon

Références du dossier

Numéro de dossier : IA53000554
Date de l'enquête initiale : 2001
Date(s) de rédaction : 2002
Cadre de l'étude : enquête thématique départementale rivière Mayenne
Degré d'étude : étudié

Désignation

Dénomination : moulin à farine, moulin à foulon
Vocabulaire : Les Trois Moulins

Compléments de localisation

Milieu d'implantation :
Réseau hydrographique : la Mayenne
Références cadastrales : 1833, Bu, 15 à 19

Historique

Située en amont du pont, la chaussée de Château-Gontier sur la Mayenne assurait le fonctionnement de quatre moulins, deux par rive. Localisés sur la rive droite, les Trois Moulins sont attestés en 1414 dans un aveu rendu au roi René d'Anjou par Jean comte d'Alençon et le moulin à foulon dans un aveu de 1460. Le premier disposait en 1829 de trois roues entraînant trois paires de meules ; le second avait une roue unique. Ils ont été détruits en 1858 pour faciliter la circulation des bateaux à proximité du pont.

Période(s) principale(s) : Temps modernes

Description

Les moulins de la rive droite sont connus par plusieurs dessins, peinture et gravures de la première moitié du XIXe siècle. Les Trois Moulins, disposés sud-ouest / nord-ouest, perpendiculairement à la rive que leur côté ouest rejoignait, étaient adossés à l'est à une tour circulaire, vestige des fortifications de la ville. Leurs façades nord et sud étaient directement baignées par la rivière qui alimentait ainsi leurs trois coursiers. Construits en rez-de-chaussée, ils disposaient d'une toiture à deux pans. Situé au nord vers le large, le moulin à foulon était encadré du côté des Trois Moulins par un pertuis et de l'autre par la porte marinière. Sa toiture était à croupe. Sa roue, placée à l'intérieur, était alimentée par un coursier unique. La présence d'une cheminée peut laisser croire qu'un logement était aménagé dans le bâtiment.

Éléments descriptifs

Matériau(x) de couverture : ardoise
Étage(s) ou vaisseau(x) : en rez-de-chaussée
Type(s) de couverture : toit à longs pans, pignon couvert ; toit à longs pans, croupe
Énergies : énergie hydraulique

Typologies et état de conservation

Typologies : moulin de rive
État de conservation : détruit

Statut, intérêt et protection

Statut de la propriété : propriété privée

Références documentaires

Documents d'archive

- Archives départementales de la Mayenne, ; S 500. **Vente à l'Etat des moulins de Château-Gontier**, 1858.
- Archives départementales de la Mayenne ; S 501. **Vente à L'État des moulins de Château-Gontier**, 1847-1858.

Documents figurés

- **Plans des 26 chaussées ou barrages situés dans la partie navigable de la rivière Mayenne** / dessinés par L.-X. Deslandes de Lancelot. 1828. Album de 26 dess. : encre et aquarelle. (Archives départementales de la Mayenne ; S 466).
- **Plan d'ensemble du barrage et des moulins de Château-Gontier, avant leur suppression** / dessiné par Charles Dupuy. 1858. 1 dess. : encre et aquarelle. (Archives départementales de la Mayenne ; S 501).
- **Château-Gontier. Église de Foulque Nerra** / dessiné par Peter Hawke. 1827. 1 dess. : encre ; 14,3 x 22,6 cm. Dans : **Album des monuments d'Anjou** / Peter Hawke, pl. 20. (Bibliothèque municipale d'Angers).
- **Vue du pont et du grand St Jean prise du bas du Bout du monde à Château-Gontier** / dessiné par Charles-Etienne Domaine. 27 juillet 1830. 1 dess. (Collection particulière).
- **Vieux Château-Gontier, d'après un tableau de M. Gallard [milieu 19e siècle]**. Château-Gontier : Corairie, 1ère moitié 20e siècle. 1 impr. photoméc. ; carte postale, 1er quart 20e siècle. (Archives départementales de la Mayenne ; 5 Fi 3).
- **Château-Gontier. Vue prise du pont neuf** / dessiné et gravé par J.-B. Messenger ; imprimé à Laval par Édouard Morice. 1 est. : lithographie. Dans : **La Mayenne pittoresque** / Jean-Baptiste et Léon Messenger. Laval : Messenger, 1847, pl. 13. (Service des musées de Laval ; 2996).
- **Vue prise à Château-Gontier** / dessiné par Tom Drake, gravé par Daniaud, imprimé par Lemercier. Angers : Lainé frères, 1ère moitié 19e siècle. 1 est. : lithographie. (Service des musées de Laval ; 3061/2).
- **[Château-Gontier : les trois moulins, le moulin à foulon et l'église Saint-Jean-Baptiste]** / dessiné et gravé par Tancrede Abraham. 1 est. Dans : **Château-Gontier et ses environs** / Tancrede Abraham. Château-Gontier : librairie J.-B. Bézier, 1872. (Service des musées de Laval ; FL-ABR-Cg).

Bibliographie

- ANGOT, Alphonse-Victor (abbé), GAUGAIN, Ferdinand (abbé). **Dictionnaire historique, topographique et biographique de la Mayenne**. Laval : A. Goupil, 4 vol., 1900-1910. t. 1, p. 593

Périodiques

- ROUSSIER, Paul. **Notes historiques sur la rivière de Maine ou Mayenne et sa navigation**. *Bulletin de la commission historique et archéologique de la Mayenne*. n° 37, 2e série, 1921, p. 72-74

Illustrations

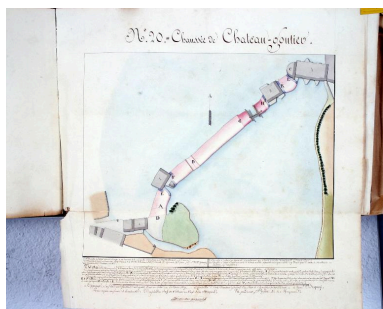
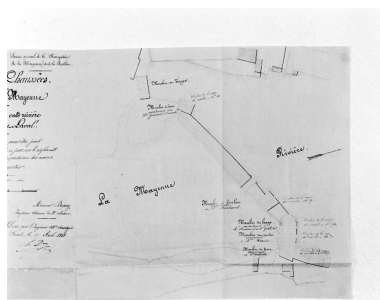
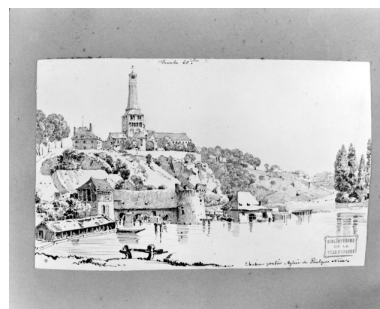


Planche N° 20 du recueil des plans des barrages de la partie navigable de la Mayenne. Plan d'ensemble du site de barrage de Château-Gontier avant la canalisation de la rivière : barrage, porte marinière, moulins à farine dits les Trois moulins et moulin à foulon (rive droite), moulin à farine du Verger et moulin à tan (rive gauche).
Autr. Louis-Xavier Deslandes de Lancelot, Repro. François Lasa
IVR52_20015300192XA



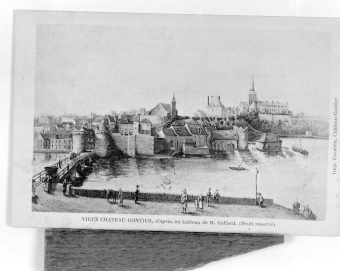
Plan d'ensemble du site juste avant la suppression du barrage et des moulins.
Autr. Charles Dupuy,
Repro. François Lasa
IVR52_20025300301X



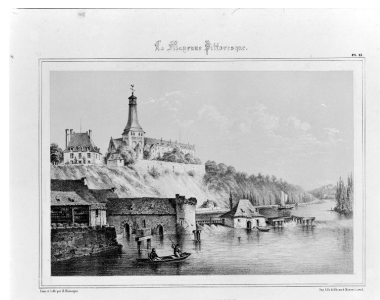
Vue de la porte marinière, du moulin à foulon et des Trois Moulins depuis la rive droite. A l'arrière-plan, l'église Saint-Jean-Baptiste.
Phot. Peter Hawke,
Repro. François Lasa
IVR52_19925300002X



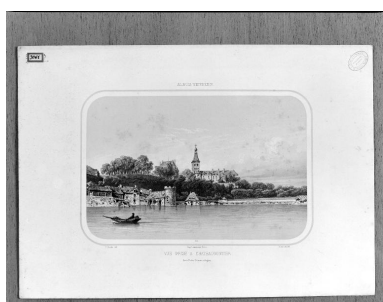
Vue depuis l'amont de la vallée de la Mayenne à Château-Gontier. Sur la rive droite, le moulin à foulon et les Trois Moulins.
Autr. Charles-Etienne Domaine,
Repro. François Lasa
IVR52_20025300246X



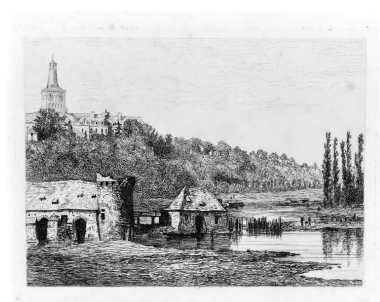
Vue de la vieille ville de Château-Gontier depuis la rive droite : à droite, la porte marinière, le moulin à foulon et les Trois Moulins. Reproduction d'un tableau de Gallard (milieu XIXe siècle).
Autr. Corairie, Repro. François Lasa
IVR52_20015300345X



Vue depuis la rive droite de la porte marinière, du moulin à foulon et des Trois Moulins. Le coursier ouest des trois Moulins est masqué. A l'arrière-plan, l'église Saint-Jean-Baptiste.
Phot. Jean-Baptiste Messenger,
Repro. François Lasa
IVR52_20025300018X



Vue depuis l'aval du barrage, de la porte marinière, du moulin à foulon et des Trois Moulins. A l'arrière-plan, l'église Saint-Jean-Baptiste.
Autr. Daniaud, Autr. Lemercier, Autr. Lainé, Autr. Tom Drake, Repro. François Lasa
IVR52_20025300016X



Vue depuis l'aval du barrage des Trois Moulins et du moulin à foulon. A l'arrière-plan, l'église Saint-Jean-Baptiste.
Autr. Tancrede Abraham,
Repro. François Lasa
IVR52_20025300032X

Dossiers liés

Dossiers de synthèse :

Les moulins, les minoteries et les usines de l'aire d'étude "Rivière Mayenne" (IA53000590)

Oeuvre(s) contenue(s) :

Auteur(s) du dossier : Nicolas Foisneau

Copyright(s) : (c) Région Pays de la Loire - Inventaire général ; (c) Conseil départemental de la Mayenne

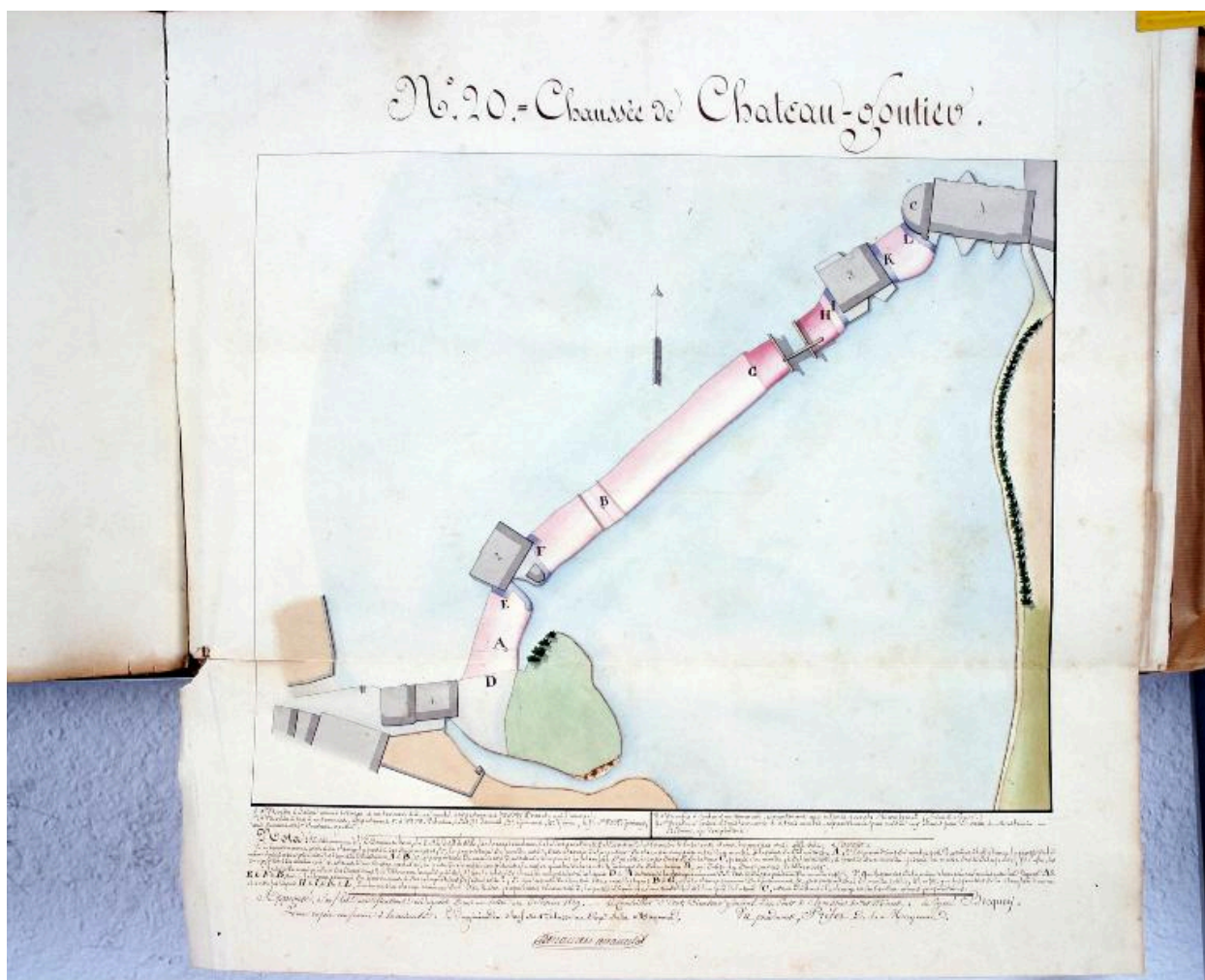


Planche N° 20 du recueil des plans des barrages de la partie navigable de la Mayenne. Plan d'ensemble du site de barrage de Château-Gontier avant la canalisation de la rivière : barrage, porte marinière, moulins à farine dits les Trois moulins et moulin à foulon (rive droite), moulin à farine du Verger et moulin à tan (rive gauche).

Référence du document reproduit :

- **Plans des 26 chaussées ou barrages situés dans la partie navigable de la rivière Mayenne** / dessinés par L.-X. Deslandes de Lancelot. 1828. Album de 26 dess. : encre et aquarelle. (Archives départementales de la Mayenne ; S 466).

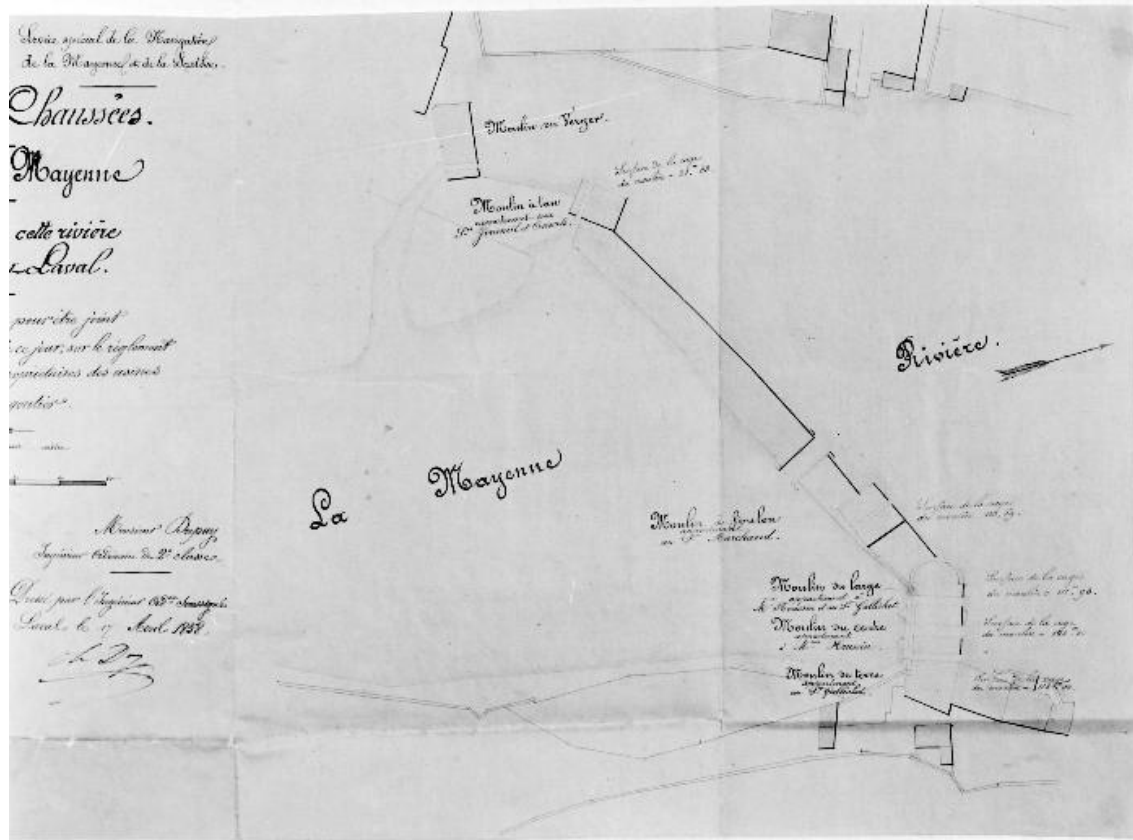
IVR52_20015300192XA

Auteur de l'illustration (reproduction) : François Lasa

Auteur du document reproduit : Louis-Xavier Deslandes de Lancelot

Date de prise de vue : 2001

(c) Conseil départemental de la Mayenne ; (c) Région Pays de la Loire - Inventaire général communication libre, reproduction soumise à autorisation



Plan d'ensemble du site juste avant la suppression du barrage et des moulins.

Référence du document reproduit :

- **Plan d'ensemble du barrage et des moulins de Château-Gontier, avant leur suppression** / dessiné par Charles Dupuy. 1858. 1 dess. : encre et aquarelle. (Archives départementales de la Mayenne ; S 501).

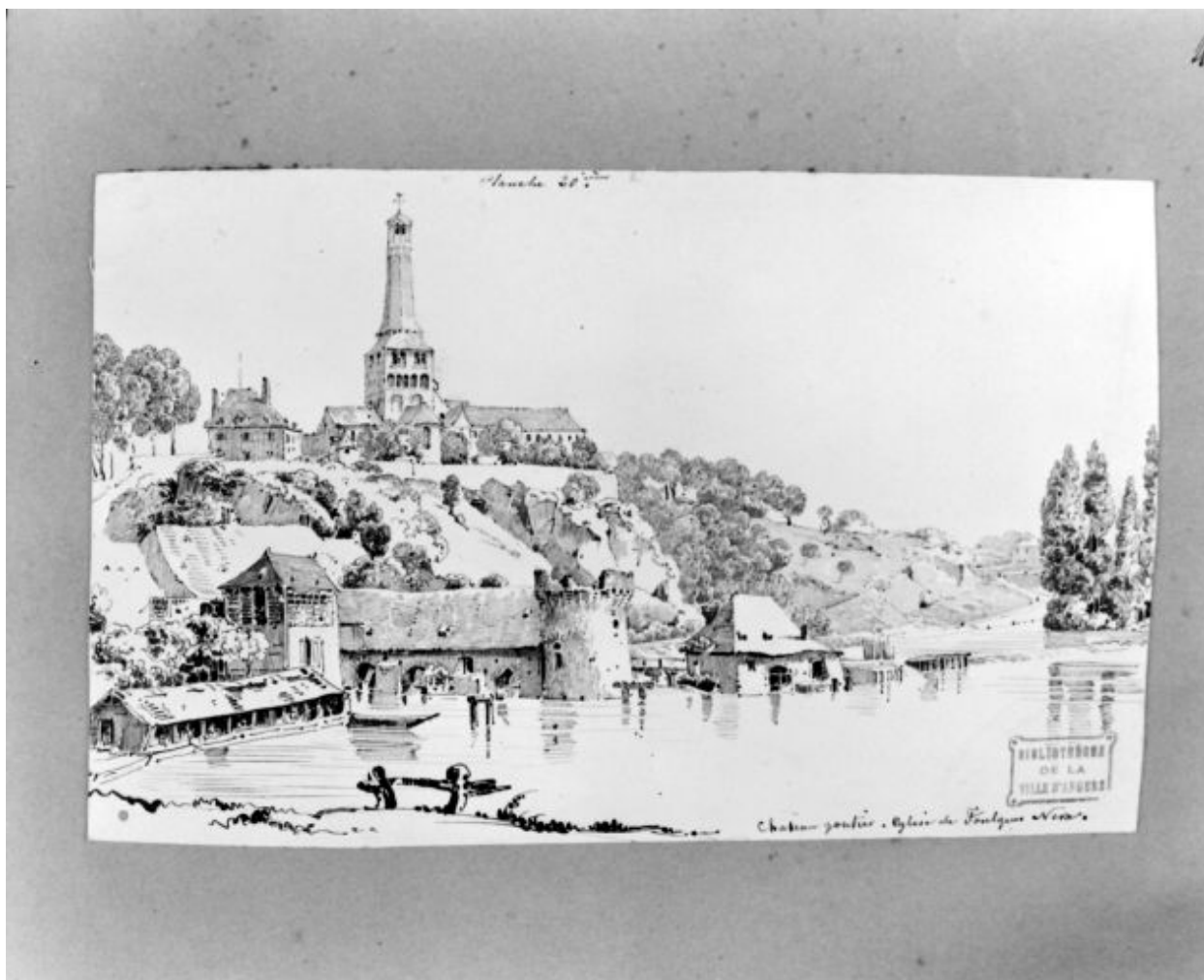
IVR52_20025300301X

Auteur de l'illustration (reproduction) : François Lasa

Auteur du document reproduit : Charles Dupuy

Date de prise de vue : 2001

(c) Conseil départemental de la Mayenne ; (c) Région Pays de la Loire - Inventaire général communication libre, reproduction soumise à autorisation



Vue de la porte marinière, du moulin à foulon et des Trois Moulins depuis la rive droite. A l'arrière-plan, l'église Saint-Jean-Baptiste.

Référence du document reproduit :

- **Château-Gontier. Église de Foulque Nerra** / dessiné par Peter Hawke. 1827. 1 dess. : encre ; 14,3 x 22,6 cm.
Dans : **Album des monuments d'Anjou** / Peter Hawke, pl. 20. (Bibliothèque municipale d'Angers).

IVR52_19925300002X

Auteur de l'illustration : Peter Hawke, Auteur de l'illustration (reproduction) : François Lasa

Date de prise de vue : 1992

(c) Ville d'Angers ; (c) Région Pays de la Loire - Inventaire général
communication libre, reproduction soumise à autorisation



Vue depuis l'amont de la vallée de la Mayenne à Château-Gontier. Sur la rive droite, le moulin à foulon et les Trois Moulins.

Référence du document reproduit :

- **Vue du pont et du grand St Jean prise du bas du Bout du monde à Château-Gontier** / dessiné par Charles-Etienne Domaine. 27 juillet 1830. 1 dess. (Collection particulière).

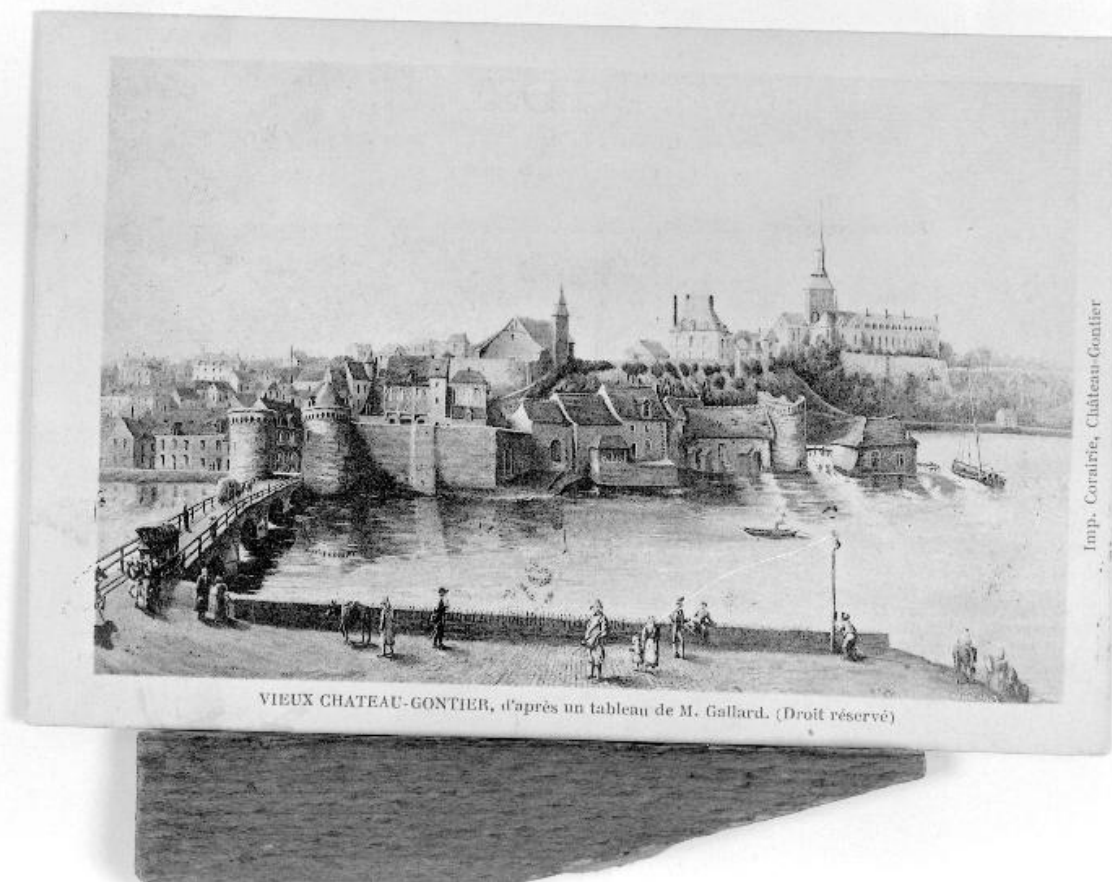
IVR52_20025300246X

Auteur de l'illustration (reproduction) : François Lasa

Auteur du document reproduit : Charles-Etienne Domaine

Date de prise de vue : 2002

(c) Collection particulière ; (c) Région Pays de la Loire - Inventaire général
communication libre, reproduction soumise à autorisation



Vue de la vieille ville de Château-Gontier depuis la rive droite : à droite, la porte marinière, le moulin à foulon et les Trois Moulins. Reproduction d'un tableau de Gallard (milieu XIXe siècle).

Référence du document reproduit :

- **Vieux Château-Gontier, d'après un tableau de M. Gallard [milieu 19e siècle].** Château-Gontier : Corairie, 1ère moitié 20e siècle. 1 impr. photoméc. ; carte postale, 1er quart 20e siècle. (Archives départementales de la Mayenne ; 5 Fi 3).

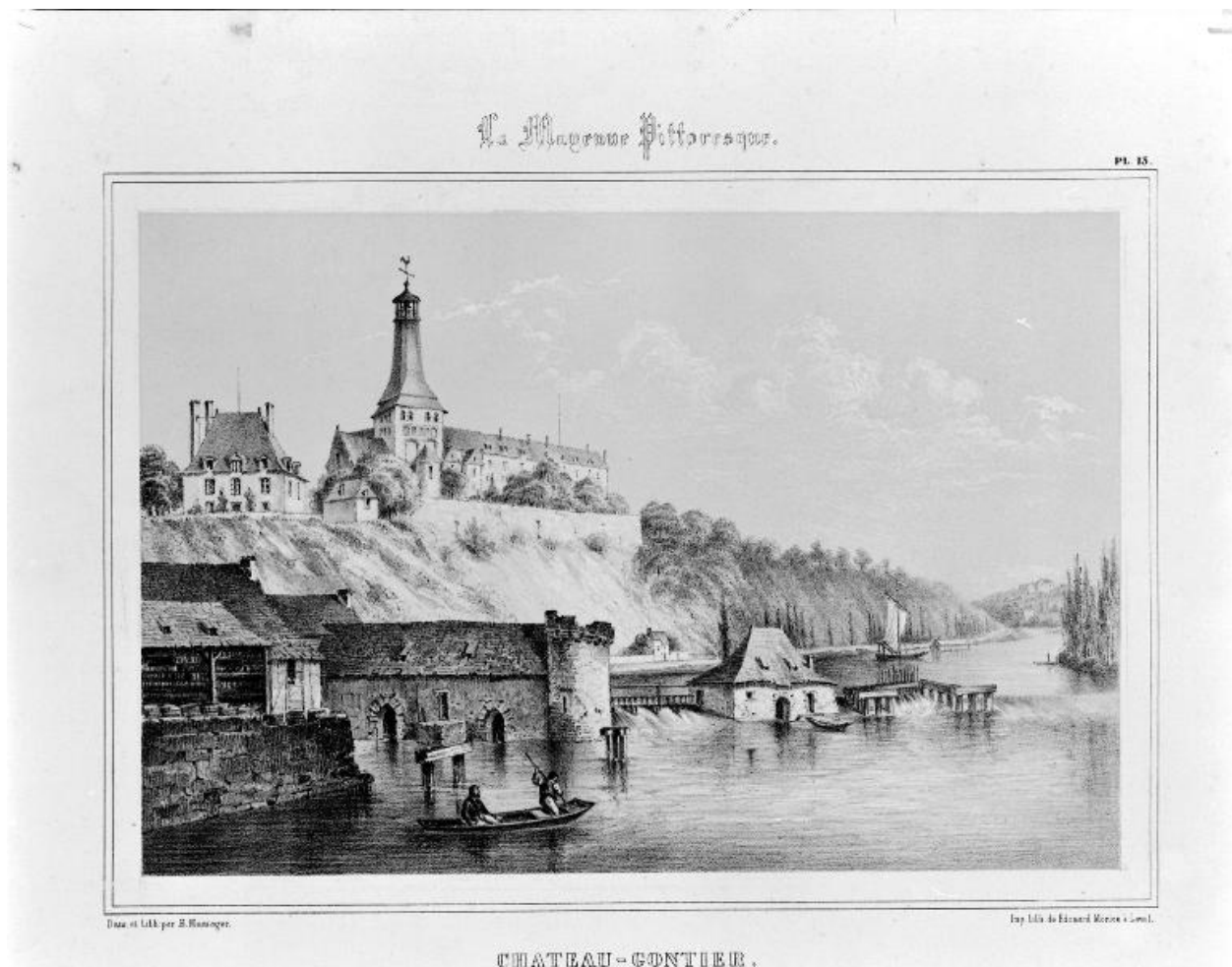
IVR52_20015300345X

Auteur de l'illustration (reproduction) : François Lasa

Auteur du document reproduit : Corairie

Date de prise de vue : 2001

(c) Corairie ; (c) Région Pays de la Loire - Inventaire général
communication libre, reproduction soumise à autorisation



Vue depuis la rive droite de la porte marinière, du moulin à foulon et des Trois Moulins. Le coursier ouest des trois Moulins est masqué. A l'arrière-plan, l'église Saint-Jean-Baptiste.

Référence du document reproduit :

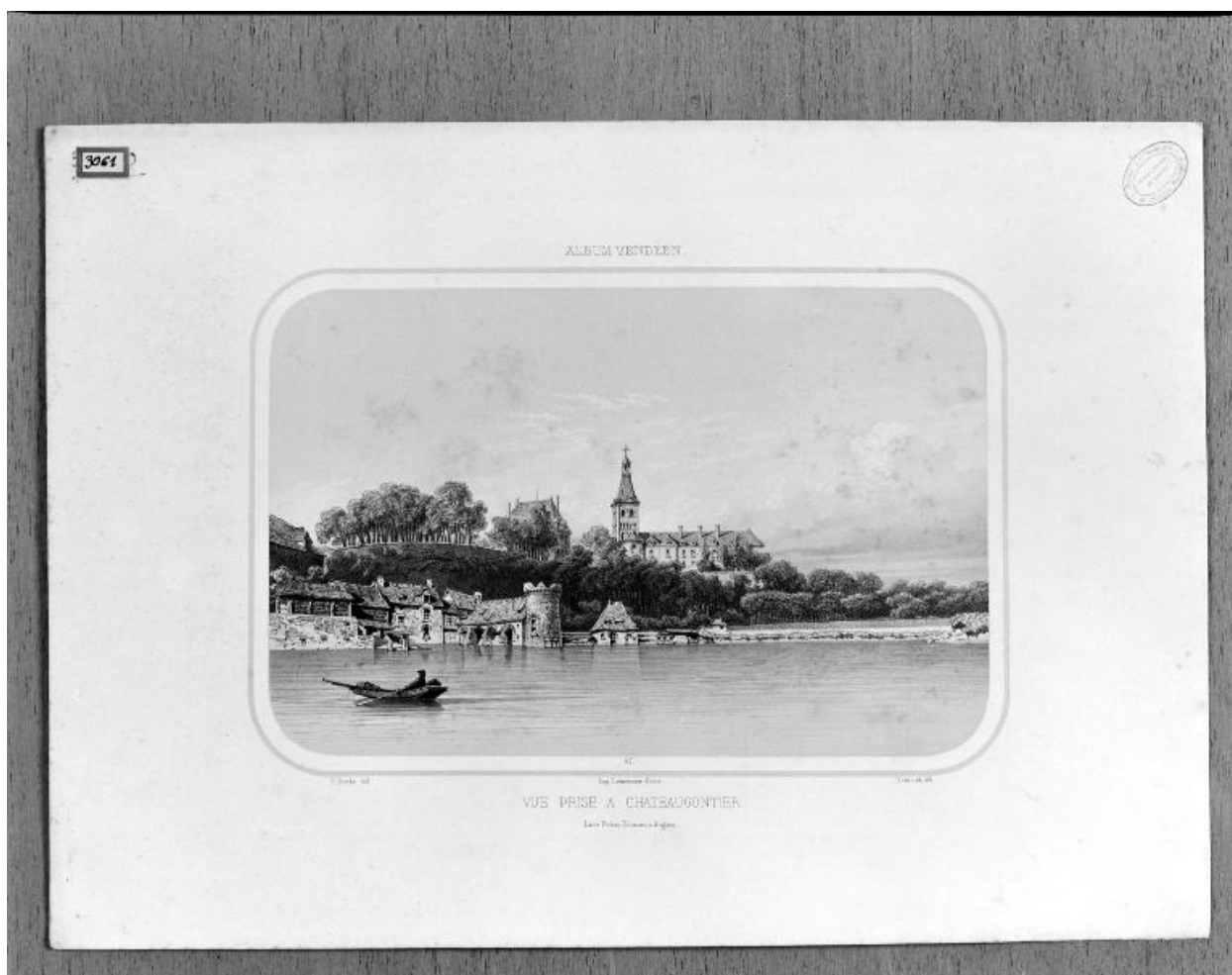
- **Château-Gontier. Vue prise du pont neuf** / dessiné et gravé par J.-B. Messenger ; imprimé à Laval par Édouard Morice. 1 est. : lithographie. Dans : **La Mayenne pittoresque** / Jean-Baptiste et Léon Messenger. Laval : Messenger, 1847, pl. 13. (Service des musées de Laval ; 2996).

IVR52_20025300018X

Auteur de l'illustration : Jean-Baptiste Messenger, Auteur de l'illustration (reproduction) : François Lasa

Date de prise de vue : 2002

(c) Editions Messenger ; (c) Région Pays de la Loire - Inventaire général ; (c) Ville de Laval
communication libre, reproduction soumise à autorisation



Vue depuis l'aval du barrage, de la porte marinière, du moulin à foulon et des Trois Moulins. A l'arrière-plan, l'église Saint-Jean-Baptiste.

Référence du document reproduit :

- **Vue prise à Château-Gontier** / dessiné par Tom Drake, gravé par Daniaud, imprimé par Lemercier. Angers : Lainé frères, 1ère moitié 19e siècle. 1 est. : lithographie. (Service des musées de Laval ; 3061/2).

IVR52_20025300016X

Auteur de l'illustration (reproduction) : François Lasa

Auteur du document reproduit : Daniaud, Lemercier, Lainé, Tom Drake

Date de prise de vue : 2002

(c) Ville de Laval ; (c) Région Pays de la Loire - Inventaire général
communication libre, reproduction soumise à autorisation



Vue depuis l'aval du barrage des Trois Moulins et du moulin à foulon. A l'arrière-plan, l'église Saint-Jean-Baptiste.

Référence du document reproduit :

- [Château-Gontier : les trois moulins, le moulin à foulon et l'église Saint-Jean-Baptiste] / dessiné et gravé par Tancrede Abraham. 1 est. Dans : **Château-Gontier et ses environs** / Tancrede Abraham. Château-Gontier : librairie J.-B. Bézier, 1872. (Service des musées de Laval ; FL-ABR-Cg).

IVR52_20025300032X

Auteur de l'illustration (reproduction) : François Lasa

Auteur du document reproduit : Tancrede Abraham

Date de prise de vue : 2002

(c) Ville de Laval ; (c) Région Pays de la Loire - Inventaire général
communication libre, reproduction soumise à autorisation