

Pays de la Loire, Sarthe
Le Mans
rue de Richedoué, avenue de la Libération, avenue Olivier-Heuzé, route de Sablé

Quartier de Saint-Georges-du-Plain

Références du dossier

Numéro de dossier : IA72059054
Date de l'enquête initiale : 2017
Date(s) de rédaction : 2019
Cadre de l'étude : inventaire topographique Les faubourgs manceaux

Désignation

Aires d'études : Mans (Le)
Milieu d'implantation : en ville

Historique

1. *Saint-Georges ancien*

L'absence de fouilles archéologiques récentes dans le quartier de Saint-Georges laisse un vide historique pour les périodes anciennes. Le seul témoignage architectural d'une présence physique sur le site reste l'église dont les parties non modifiées peuvent être datées du XI^e siècle. Les sources sont légèrement plus éloquentes avec une première mention de la paroisse de Saint-Georges-du-Plain en 1225, et plus exactement du lieu dit Le Colombier, appartenant à l'hospice du Saint-Sépulcre. Les documents suivants, principalement datés du XVII^e siècle, précisent les biens de l'hospice puis de l'hôpital général du Mans à Saint-Georges du Plain, évoquant les lieux dits de La Bichetière, de La Madeleine, de L'Aistre des Prés, de L'Arche, etc., dont la toponymie a été en partie conservée.

Mise à part ces états des biens, Saint-Georges-du-Plain apparaît dans les textes pour sa foire aux oignons sur le fief de Saint-Lazare au moins depuis 1259, et pour la maladrerie qui s'y implante dès le XII^e siècle (détruite en 1768).

2. *Saint-Georges au début du XIX^e siècle*

Selon le cadastre napoléonien levé en 1813 et l'état des matrices cadastrales, la commune de Saint-Georges-du-Plain est un espace profondément rural au début du XIX^e siècle, où sont établis quelques hameaux en bordure de la route de Sablé et des fermes disséminées de part et d'autre de cette route. L'enquête agricole menée dans le département de la Sarthe en 1842 indique que les élevages majoritaires sont ceux de la vache et du porc, alors que les cultures les plus répandues sont celles de la vigne, des pommes de terre et du froment.

Dans les textes, Saint-Georges-du-Plain apparaît comme une commune pauvre qui connaît plusieurs tentatives d'annexion par Saint-Pavin-des-Champs en 1822, puis par la ville du Mans, qui sera effective en 1855. Cependant, malgré cette ruralité qui oblige notamment les écoliers à se rendre sur la commune de Saint-Pavin-des-Champs ou les paroissiens à assister à la messe au Mans ou à Saint-Pavin-des-Champs, le nombre d'habitants ne cesse d'augmenter. Cette croissance connaît une accélération certaine à la suite du rattachement à la ville du Mans de la commune, qui conserve en partie sa position outre-octroi.

3. *Saint-Georges s'urbanise*

L'aménagement du port du Mans en 1840, en partie sur la commune de Saint-Georges-du-Plain, ainsi que les transformations territoriales liées (île aux Planches, assèchement de prairies, percement du boulevard du Pont-de-fer, actuel boulevard Anatole France, etc.), entraînent une première phase d'urbanisation de la commune, à la limite avec Le Mans. Des sites industriels s'installent : usine électrique en 1842, manufacture des tabacs en 1877, magasins généraux en 1882, favorisant l'urbanisation de leurs abords et concentrant donc les maisons au nord du quartier.

A partir de 1930, des projets de lotissements privés et publics voient le jour. L'organisation du territoire de Saint-Georges est restreint aux terres entre la Sarthe et la voie ferrée. La route de Sablé fait office d'épine dorsale et des rues sont percées

de part et d'autre à partir du chemin de fer. Ces rues sont des impasses donnant sur les champs bordant le chemin de fer à l'ouest ou sur les rives à l'est. A côté des lotissements H.B.M. tels que le foyer manceau, ou aménagés à l'initiative d'une personne privée tel que les Mésanges, des maisons individuelles sont construites ainsi que des équipements qui répondent à l'augmentation de la population. Progressivement, et ce phénomène se poursuit aujourd'hui, Saint-Georges quitte son statut de faubourg rural pour devenir une continuité du Mans.

En quelques décennies, les terres vierges de Saint-Georges-du-Plain deviennent une continuité du Mans, avec une urbanisation en tâche d'huile qui conduit à repousser le rural, bien que ses traces s'y perpétuent encore aujourd'hui. Cet entre-deux a forgé l'identité du territoire qui s'est développé en prenant en compte cette position géographique, à la périphérie de la ville mais également à la périphérie de la campagne. L'organisation spatiale de Saint-Georges rappelle donc ce positionnement interstitiel d'un espace frontalier originellement traversé.

Description

Saint-Georges est situé dans la partie sud de la ville du Mans. Son emprise reprend les anciennes limites communales de Saint-Georges-du-Plain, formées par la Sarthe à l'est, la rue de Richedoué au nord et les limites communales à l'ouest et au sud.

Le quartier s'est développé en tâche d'huile depuis la limite avec Le Mans jusqu'aux limites sud, avec une inclusion bâtie plus ancienne de part et d'autre de l'ancienne route de Sablé, aujourd'hui avenue de la Libération puis avenue Olivier-Heuzé. Le parcellaire serré est composé majoritairement de maisons mitoyennes à deux travées alignées sur rue et donnant sur un jardin à l'arrière au nord du site (99% de cette composition au nord de la voie ferrée et 74% entre la voie ferrée et la rocade), alors qu'il se relâche au sud (de la rocade à la limite communale), avec des maisons en cœur de parcelle ou précédées d'une cour donnant sur rue, ce qui permet une aération du bâti caractéristique d'un allègement de la densification urbaine. Dans cette zone, le rural tient encore une certaine place avec notamment de vastes parcelles où subsistent des champs et des bois.

Les rues anciennes, figurées sur le plan cadastral de 1813, sont peu nombreuses et correspondent au réseau sinueux (avenue de la Libération, avenue Olivier-Heuzé, rue Richedoué, rue des Acacias, rue du cimetière Saint-Georges, rue Beauregard, rue du Port-Bouquet, chemin de l'Estre-de-Près, rue Montaigu). Les autres voies du quartier sont percées plus tardivement et leur évolution correspond aux phases d'urbanisation du quartier. Leur physionomie rectiligne indique une conception orthonormée du territoire.

Références documentaires

Documents d'archive

- Archives départementales de la Sarthe ; HG 1744. Archives de l'hôpital du Saint-Sépulcre, paroisse Saint-Georges du Plain, 1655.
- Archives départementales de la Sarthe ; HG 1716. Archives de l'Hopital général du Mans relatives à la foire aux oignons, 1681.
- Archives départementales de la Sarthe ; non coté. Annuaires de la Sarthe, 1845-1912.
- Archives départementales de la Sarthe ; 6 M 525. Tableau des cultures et de leur étendue dans l'arrondissement du Mans, 1836.
- Archives départementales de la Sarthe ; 1 M 141. Note pour le ministre par la direction général des douanes pour le rattachement de communes à la ville du Mans, 17 mars 1855.
- Archives départementales de la Sarthe ; 3 O 1410. **Tableau général des chemins existants à Saint-Georges du Plain**, 1824-1860.
- Archives départementales de la Sarthe ; 3 S 89. **Ensemble de documents concernant la voirie et les alignements**, 1885-1927.
- Archives départementales de la Sarthe ; Per 5. Petites Annonces de la Sarthe, 1780-1860.

- Archives municipales du Mans ; 1 D 102. **Délibérations communales de Saint-Georges-du-Plain, 1845-1855.**
- Archives municipales du Mans ; G 48. Augmentation et diminution de la matrice cadastrale, 1850-1913.

Documents figurés

- Carte postale, début XXe siècle. (Collection particulière, Trégard).

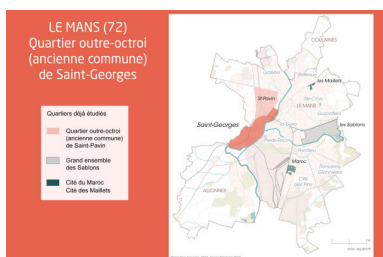
Bibliographie

- Cercle généalogique du Maine et du Perche, **Saint-Jean, Saint-Georges, Saint-Gilles, Quartiers du Mans**, date non indiquée. (Centre de ressources du patrimoine, Conseil régional des Pays de la Loire, Nantes ; 72-b-125-A).

Périodiques

- BIGOT, Jean. "Saint-Georges-du-Plain : je revois mon village...", in **La vie mancelle et sarthoise**, n° 349, 2000.
 p. 3 à 6

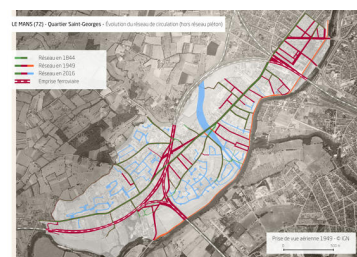
Illustrations



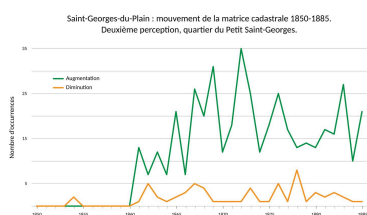
Plan de situation du quartier Saint-Georges-du-Plain dans la ville du Mans.
 Dess. Virginie Desvigne
 IVR52_20197202861NUDA



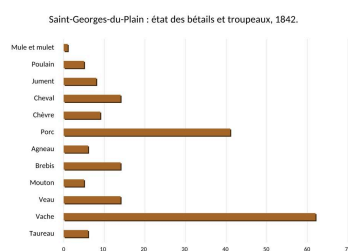
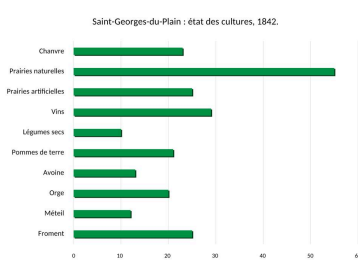
Vue aérienne du centre-ville et de la partie ouest du Mans, 1947.
 IVR52_20197201818NUCA



Quartier Saint-Georges-du-Plain, évolution du réseau de circulation.
 Dess. Virginie Desvigne
 IVR52_20207200283NUDA



Saint-Georges-du-Plain : mouvement de la matrice cadastrale 1850-1885. Deuxième perception, quartier du Petit Saint-Georges.
 Dess. Théo Ben Makhad
 IVR52_20207200797NUDA



Données issues des Statistiques agricoles - Premier canton du Mans, 1842, AD Sarthe 81 525.



Vue de la route de Sablé vers le Mans, carte postale ancienne.
 IVR52_19747201633X

Saint-Georges-du-Plain :
état des cultures et état des
bétails et troupeaux, 1842.
Dess. Théo Ben Makhad
IVR52_20207200800NUDA



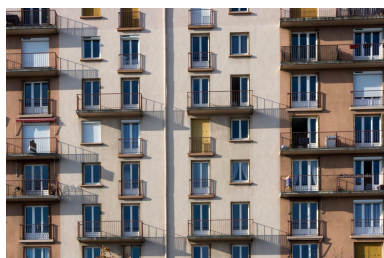
Plan pour l'annexion d'une partie de la
commune de Saint-Georges-du-Plain.
Repro. Pierre-Bernard Fourny
IVR52_20217200066NUCA



Vue de la place du Pâtis avec
l'immeuble collectif en fond.
Phot. Bruno Rousseau
IVR52_20207201145NUCA



Vue de l'immeuble
collectif place du Pâtis.
Phot. Bruno Rousseau
IVR52_20207201135NUCA



Détail de la façade principale de
l'immeuble collectif place du Pâtis.
Phot. Bruno Rousseau
IVR52_20207201136NUCA



Vue de la place du Pâtis.
Phot. Bruno Rousseau
IVR52_20207201134NUCA



Vue du boulevard Anatole-France.
Phot. Bruno Rousseau
IVR52_20207201144NUCA



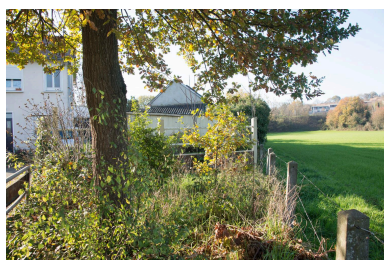
Vue de l'avenue Olivier-Heuzé.
Phot. Bruno Rousseau
IVR52_20207201148NUCA



Vue de la rue des Peupliers.
Phot. Bruno Rousseau
IVR52_20207201152NUCA



Vue de la rue des Peupliers
menant aux champs.
Phot. Bruno Rousseau
IVR52_20207201153NUCA



Vue des champs en bordure
de ville, rue des Peupliers.
Phot. Bruno Rousseau
IVR52_20207201155NUCA



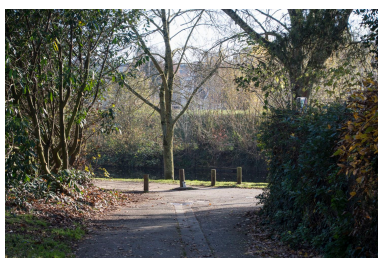
Vue des champs entre
l'avenue Olivier-Heuzé et
la voie de chemin de fer.
Phot. Bruno Rousseau
IVR52_20207201154NUCA



Vue du champ du chemin
de l'Estre-des-Près.
Phot. Bruno Rousseau
IVR52_20207201158NUCA



Vue de la rue de l'Arche-Chaumard.
Phot. Bruno Rousseau
IVR52_20207201149NUCA



Vue de la rue de l'Arche-Chaumard
menant aux rives de la Sarthe.
Phot. Bruno Rousseau
IVR52_20207201151NUCA



Vue des rives de la Sarthe.
Phot. Bruno Rousseau
IVR52_20207201150NUCA



Vue d'un méandre de la Sarthe.
Phot. Bruno Rousseau
IVR52_20207201166NUCA



Vue du pont de chemin de fer
au chemin de la Perronière.
Phot. Bruno Rousseau
IVR52_20207201163NUCA



Vue de l'ancien site
Yoplait en bord de Sarthe.
Phot. Bruno Rousseau
IVR52_20207201167NUCA



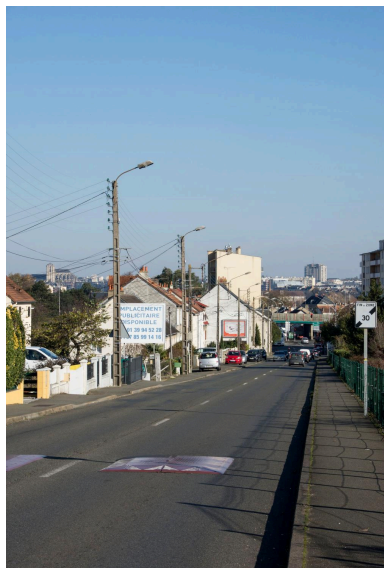
Vue des rives de la Sarthe.
Phot. Bruno Rousseau
IVR52_20207201165NUCA



Vue des rives de la Sarthe.
Phot. Bruno Rousseau
IVR52_20207201164NUCA



Vue de la route de Sablé depuis
le pont du chemin de fer.
Phot. Bruno Rousseau
IVR52_20207201159NUCA



Vue de la route de Sablé
avec la cathédrale en fond.
Phot. Bruno Rousseau
IVR52_20207201161NUCA



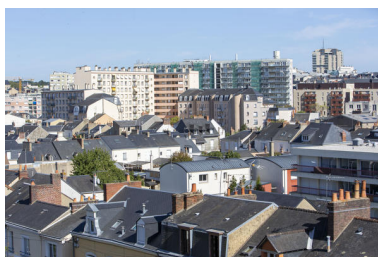
Vue de la voie de chemin
de fer traversant le quartier
de Saint-Georges-du-Plain.
Phot. Bruno Rousseau
IVR52_20207201160NUCA



Vue du boulevard Anatole-France.
Phot. Bruno Rousseau
IVR52_20207201143NUCA



Vue de l'avenue de la Libération.
Phot. Pierre-Bernard Fourny
IVR52_20197202207NUCA



Vue de l'extension urbaine de Saint-
Georges avec les immeubles du
bord de Sarthe en arrière plan.
Phot. Pierre-Bernard Fourny
IVR52_20197202213NUCA



Vue de l'avenue de la
Libération vers le nord.
Phot. Pierre-Bernard Fourny
IVR52_20197202208NUCA



Vue de la rue de
Richedouée vers l'est.
Phot. Pierre-Bernard Fourny
IVR52_20197202215NUCA



Vue du c#ur d'ilot donnant
de la Libération avec la manufacture
des tabacs en arrière plan.
Phot. Pierre-Bernard Fourny
IVR52_20197202212NUCA



Vue du c#ur d'ilot donnant
sur le boulevard Anatole
France avec la Manufacture
des tabacs en arrière plan.
Phot. Pierre-Bernard Fourny
IVR52_20197202211NUCA



Vue de l'avenue de la Libération vers le sud.
Phot. Pierre-Bernard Fourny
IVR52_20197202210NUCA



Vue de l'avenue de la Libération vers le nord avec la cathédrale en arrière plan.
Phot. Pierre-Bernard Fourny
IVR52_20197202214NUCA



Vue du croisement avenue de la Libération - rue de Richedoué.
Phot. Pierre-Bernard Fourny
IVR52_20197202209NUCA



Vue des potelets menant au chemin de halage.
Phot. Pierre-Bernard Fourny
IVR52_20197202204NUCA



Vue de la digue maçonnée le long du chemin de halage de la Sarthe.
Phot. Pierre-Bernard Fourny
IVR52_20197202201NUCA



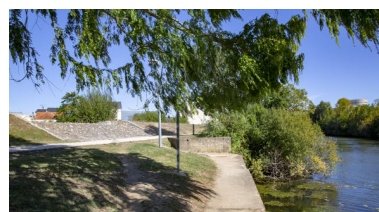
Vue du chemin de halage le long de la rive ouest de la Sarthe.
Phot. Pierre-Bernard Fourny
IVR52_20197202197NUCA



Vue du chemin de halage entre maisons et rivière Sarthe.
Phot. Pierre-Bernard Fourny
IVR52_20197202196NUCA



Vue du système d'épanchement des eaux sur digue au-dessus du chemin de halage.
Phot. Pierre-Bernard Fourny
IVR52_20197202202NUCA



Vue de la rive ouest de la Sarthe.
Phot. Pierre-Bernard Fourny
IVR52_20197202200NUCA



Vue de la Sarthe vers le sud.
Phot. Pierre-Bernard Fourny
IVR52_20197202205NUCA



Vue de la rive ouest aménagée entre la rivière Sarthe et le chemin de halage.
Phot. Pierre-Bernard Fourny
IVR52_20197202198NUCA

Vue de la digue maçonnée
le long du chemin de halage
de la Sarthe vers l'ouest.
Phot. Pierre-Bernard Fourny
IVR52_20197202203NUCA



Vue des maisons de la rue Jean-
Nicot avec la manufacture
des tabacs en arrière plan.
Phot. Pierre-Bernard Fourny
IVR52_20197201325NUCA



Vue des voies ferrées et des
magasins généraux en arrière plan.
Phot. Pierre-Bernard Fourny
IVR52_20197201326NUCA

Dossiers liés

Dossier(s) de synthèse :

Les faubourgs du Mans : présentation de l'aire d'étude (IA72058859) Pays de la Loire, Sarthe, Le Mans, avenue Rubillard, avenue Gambetta, avenue Olivier-Heuzé, route de Sablé, boulevard Anatole-France, rue Montoise, boulevard Carnot, rue Prémartine, rue de l' Eventail, avenue Bollée, rue de la Mariette, boulevard Winston-Churchill, avenue du Docteur-Jean-Mac, rue de Ruaudin, avenue Félix-Geneslay, avenue Georges-Durand

Les maisons faubouriennes du Mans dites "les mancelles" (IA72059504) Pays de la Loire, Sarthe, Le Mans, avenue Rubillard, avenue Gambetta, avenue Olivier Heuzé, route de Sablé, boulevard Carnot, boulevard Anatole France, rue Montoise, rue Prémartine, rue de l' Eventail, avenue Bollée, rue de la Mariette, boulevard Winston Churchill, avenue du Docteur Jean Mac, rue de Ruaudin, avenue Felix Geneslay, avenue Georges Durand

Bâtiments industriels du quartier Saint-Georges-du-Plain (IA72058977) Pays de la Loire, Sarthe, Le Mans, Équipements publics, scolaires, culturels et de loisirs, etc... du quartier Saint-Georges-du-Plain (IA72058980) Pays de la Loire, Sarthe, Le Mans,

Maisons et immeubles du quartier Saint-Georges-du-Plain (IA72059055) Pays de la Loire, Sarthe, Le Mans,

Oeuvres en rapport :

Ferme dite de l'Estre des près (IA72059051) Pays de la Loire, Sarthe, Le Mans, chemin de l' Etre-des-près

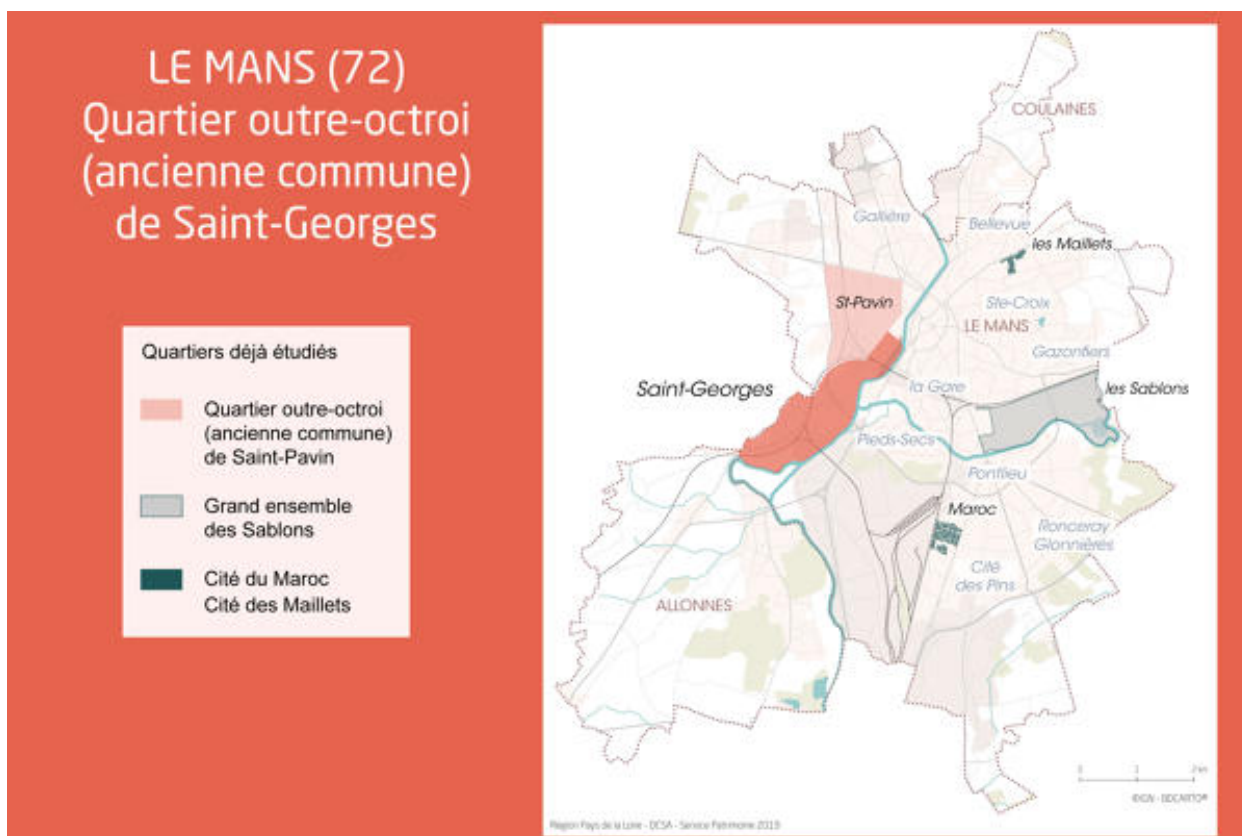
L'île aux Planches (IA72058982) Pays de la Loire, Sarthe, Le Mans,

Le port du Mans (IA72059049) Pays de la Loire, Sarthe, Le Mans, quai de l' Amiral-Lalande

Monument en l'honneur Wilbur Wright et aux précurseurs de l'aviation (IA72059472) Pays de la Loire, Sarthe, Le Mans, pont de fer

Auteur(s) du dossier : Marie Ferey

Copyright(s) : (c) Région Pays de la Loire - Inventaire général



Plan de situation du quartier Saint-Georges-du-Plain dans la ville du Mans.

IVR52_20197202861NUDA

Auteur de l'illustration : Virginie Desvigne

Date de prise de vue : 2019

(c) Région Pays de la Loire - Inventaire général
communication libre, reproduction soumise à autorisation



Vue aérienne du centre-ville et de la partie ouest du Mans, 1947.

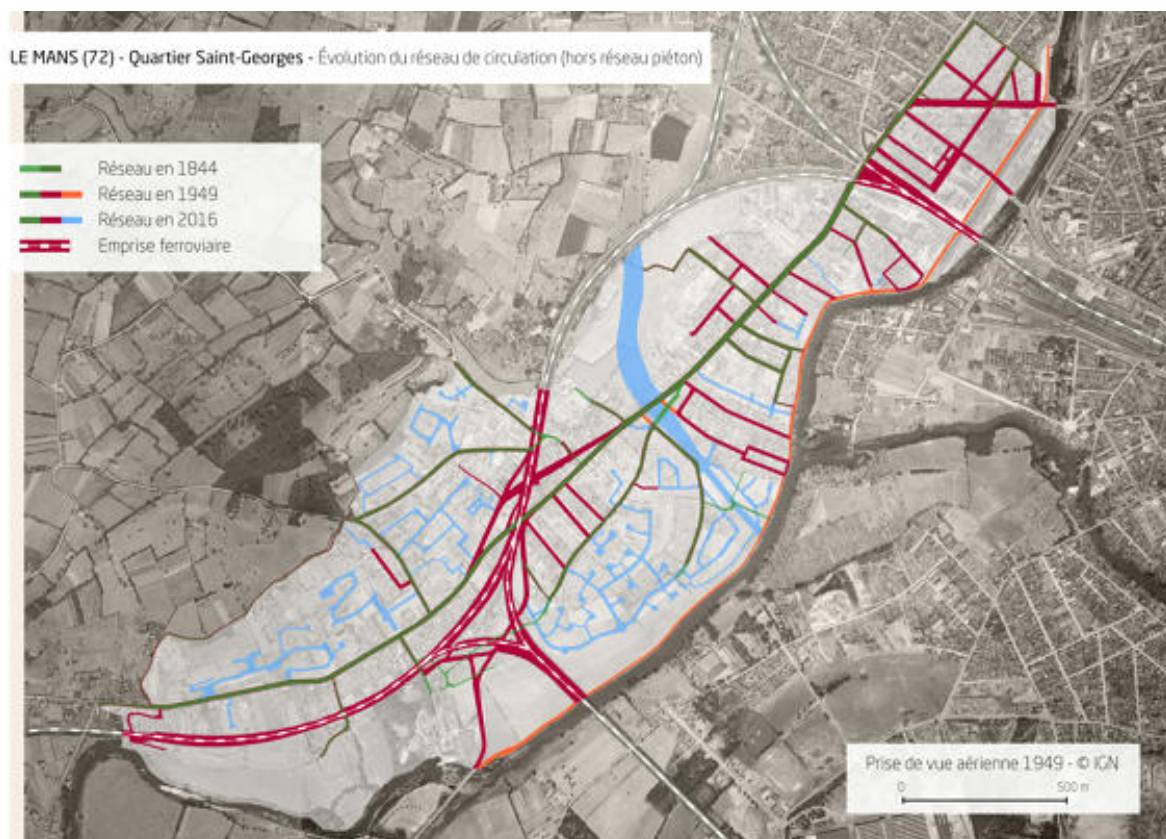
Référence du document reproduit :

- Le Mans : vues aériennes verticales, 1947. 44 photo : N&B (Archives départementales de la Sarthe ; 6 FI 145 à 189).

IVR52_20197201818NUCA

Date de prise de vue : 2012

(c) Archives départementales de la Sarthe ; (c) Région Pays de la Loire - Inventaire général
reproduction soumise à autorisation du titulaire des droits d'exploitation



Quartier Saint-Georges-du-Plain, évolution du réseau de circulation.

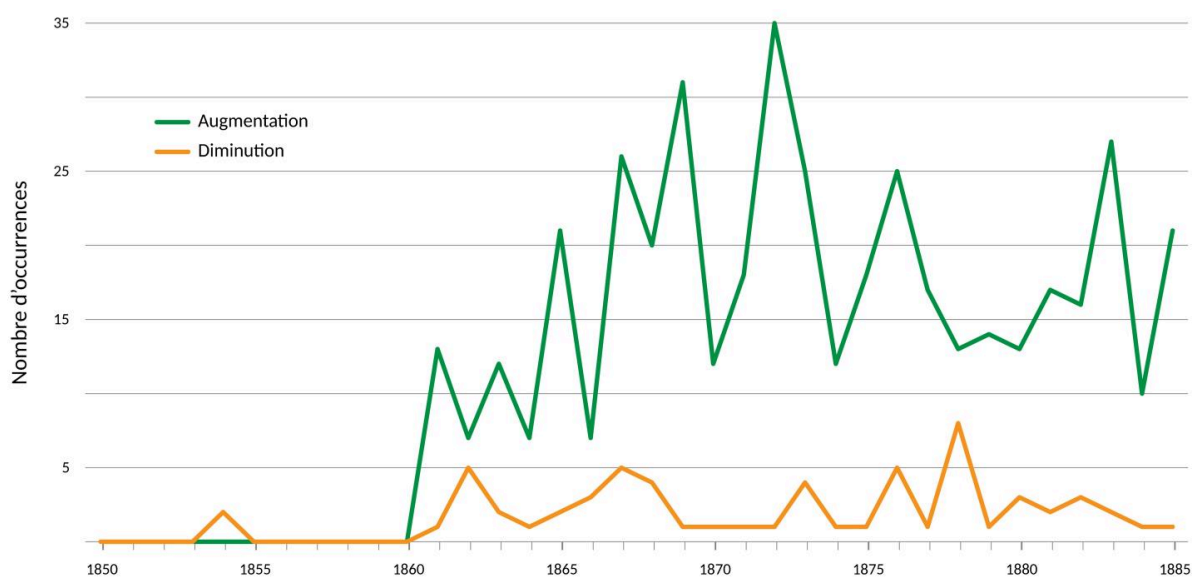
IVR52_20207200283NUDA

Auteur de l'illustration : Virginie Desvigne

Date de prise de vue : 2020

(c) Région Pays de la Loire - Inventaire général
communication libre, reproduction soumise à autorisation

Saint-Georges-du-Plain : mouvement de la matrice cadastrale 1850-1885.
Deuxième perception, quartier du Petit Saint-Georges.



Saint-Georges-du-Plain : mouvement de la matrice cadastrale 1850-1885. Deuxième perception, quartier du Petit Saint-Georges.

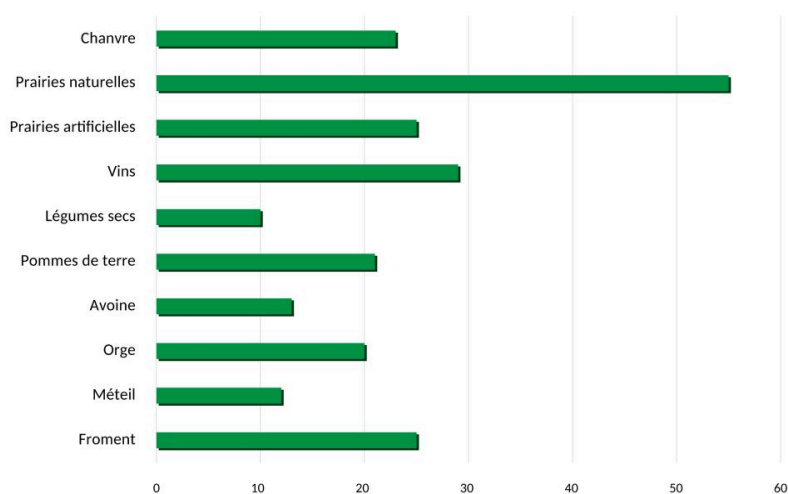
IVR52_20207200797NUDA

Auteur de l'illustration : Théo Ben Makhad

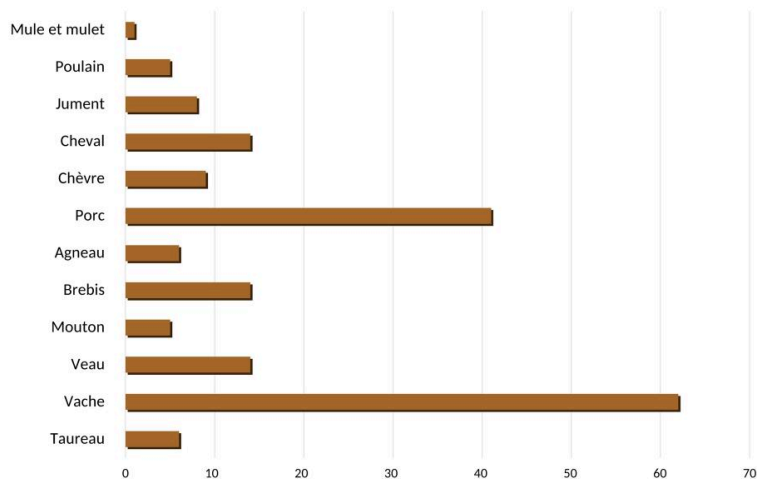
Date de prise de vue : 2021

(c) Région Pays de la Loire - Inventaire général
communication libre, reproduction soumise à autorisation

Saint-Georges-du-Plain : état des cultures, 1842.



Saint-Georges-du-Plain : état des bétails et troupeaux, 1842.



Données issues des Statistiques agricoles - Premier canton du Mans, 1842. AD Sarthe 6 M 525.

Saint-Georges-du-Plain : état des cultures et état des bétails et troupeaux, 1842.

IVR52_20207200800NUDA

Auteur de l'illustration : Théo Ben Makhad

Date de prise de vue : 2021

(c) Région Pays de la Loire - Inventaire général
communication libre, reproduction soumise à autorisation



Vue de la route de Sablé vers le Mans, carte postale ancienne.

Référence du document reproduit :

- Carte postale, début XXe siècle. (Collection particulière, Trégard).

IVR52_19747201633X

Date de prise de vue : 1974

(c) Région Pays de la Loire - Inventaire général ; (c) Collection particulière
communication libre, reproduction soumise à autorisation



Plan pour l'annexion d'une partie de la commune de Saint-Georges-du-Plain.

IVR52_20217200066NUCA

Auteur de l'illustration (reproduction) : Pierre-Bernard Fourny

Date de prise de vue : 2021

(c) Région Pays de la Loire - Inventaire général
communication libre, reproduction soumise à autorisation



Vue de la place du Pâtis avec l'immeuble collectif en fond.

IVR52_20207201145NUCA

Auteur de l'illustration : Bruno Rousseau

Date de prise de vue : 2020

(c) Région Pays de la Loire - Inventaire général
communication libre, reproduction soumise à autorisation



Vue de l'immeuble collectif place du Pâtis.

IVR52_20207201135NUCA

Auteur de l'illustration : Bruno Rousseau

Date de prise de vue : 2020

(c) Région Pays de la Loire - Inventaire général
communication libre, reproduction soumise à autorisation



Détail de la façade principale de l'immeuble collectif place du Pâtis.

IVR52_20207201136NUCA

Auteur de l'illustration : Bruno Rousseau

Date de prise de vue : 2020

(c) Région Pays de la Loire - Inventaire général
communication libre, reproduction soumise à autorisation



Vue de la place du Pâtis.

IVR52_20207201134NUCA

Auteur de l'illustration : Bruno Rousseau

Date de prise de vue : 2020

(c) Région Pays de la Loire - Inventaire général
communication libre, reproduction soumise à autorisation



Vue du boulevard Anatole-France.

IVR52_20207201144NUCA

Auteur de l'illustration : Bruno Rousseau

Date de prise de vue : 2020

(c) Région Pays de la Loire - Inventaire général
communication libre, reproduction soumise à autorisation



Vue de l'avenue Olivier-Heuzé.

IVR52_20207201148NUCA

Auteur de l'illustration : Bruno Rousseau

Date de prise de vue : 2020

(c) Région Pays de la Loire - Inventaire général
communication libre, reproduction soumise à autorisation



Vue de la rue des Peupliers.

IVR52_20207201152NUCA

Auteur de l'illustration : Bruno Rousseau

Date de prise de vue : 2020

(c) Région Pays de la Loire - Inventaire général
communication libre, reproduction soumise à autorisation



Vue de la rue des Peupliers menant aux champs.

IVR52_20207201153NUCA

Auteur de l'illustration : Bruno Rousseau

Date de prise de vue : 2020

(c) Région Pays de la Loire - Inventaire général
communication libre, reproduction soumise à autorisation



Vue des champs en bordure de ville, rue des Peupliers.

IVR52_20207201155NUCA

Auteur de l'illustration : Bruno Rousseau

Date de prise de vue : 2020

(c) Région Pays de la Loire - Inventaire général
communication libre, reproduction soumise à autorisation



Vue des champs entre l'avenue Olivier-Heuzé et la voie de chemin de fer.

IVR52_20207201154NUCA

Auteur de l'illustration : Bruno Rousseau

Date de prise de vue : 2020

(c) Région Pays de la Loire - Inventaire général
communication libre, reproduction soumise à autorisation



Vue du champ du chemin de l'Estre-des-Près.

IVR52_20207201158NUCA

Auteur de l'illustration : Bruno Rousseau

Date de prise de vue : 2020

(c) Région Pays de la Loire - Inventaire général
communication libre, reproduction soumise à autorisation



Vue de la rue de l'Arche-Chaumard.

IVR52_20207201149NUCA

Auteur de l'illustration : Bruno Rousseau

Date de prise de vue : 2020

(c) Région Pays de la Loire - Inventaire général
communication libre, reproduction soumise à autorisation



Vue de la rue de l'Arche-Chaumard menant aux rives de la Sarthe.

IVR52_20207201151NUCA

Auteur de l'illustration : Bruno Rousseau

Date de prise de vue : 2020

(c) Région Pays de la Loire - Inventaire général
communication libre, reproduction soumise à autorisation



Vue des rives de la Sarthe.

IVR52_20207201150NUCA

Auteur de l'illustration : Bruno Rousseau

Date de prise de vue : 2020

(c) Région Pays de la Loire - Inventaire général
communication libre, reproduction soumise à autorisation



Vue d'un méandre de la Sarthe.

IVR52_20207201166NUCA

Auteur de l'illustration : Bruno Rousseau

Date de prise de vue : 2020

(c) Région Pays de la Loire - Inventaire général
communication libre, reproduction soumise à autorisation



Vue du pont de chemin de fer au chemin de la Perronière.

IVR52_20207201163NUCA

Auteur de l'illustration : Bruno Rousseau

Date de prise de vue : 2020

(c) Région Pays de la Loire - Inventaire général
communication libre, reproduction soumise à autorisation



Vue de l'ancien site Yoplait en bord de Sarthe.

IVR52_20207201167NUCA

Auteur de l'illustration : Bruno Rousseau

Date de prise de vue : 2020

(c) Région Pays de la Loire - Inventaire général
communication libre, reproduction soumise à autorisation



Vue des rives de la Sarthe.

IVR52_20207201165NUCA

Auteur de l'illustration : Bruno Rousseau

Date de prise de vue : 2020

(c) Région Pays de la Loire - Inventaire général
communication libre, reproduction soumise à autorisation



Vue des rives de la Sarthe.

IVR52_20207201164NUCA

Auteur de l'illustration : Bruno Rousseau

Date de prise de vue : 2020

(c) Région Pays de la Loire - Inventaire général
communication libre, reproduction soumise à autorisation



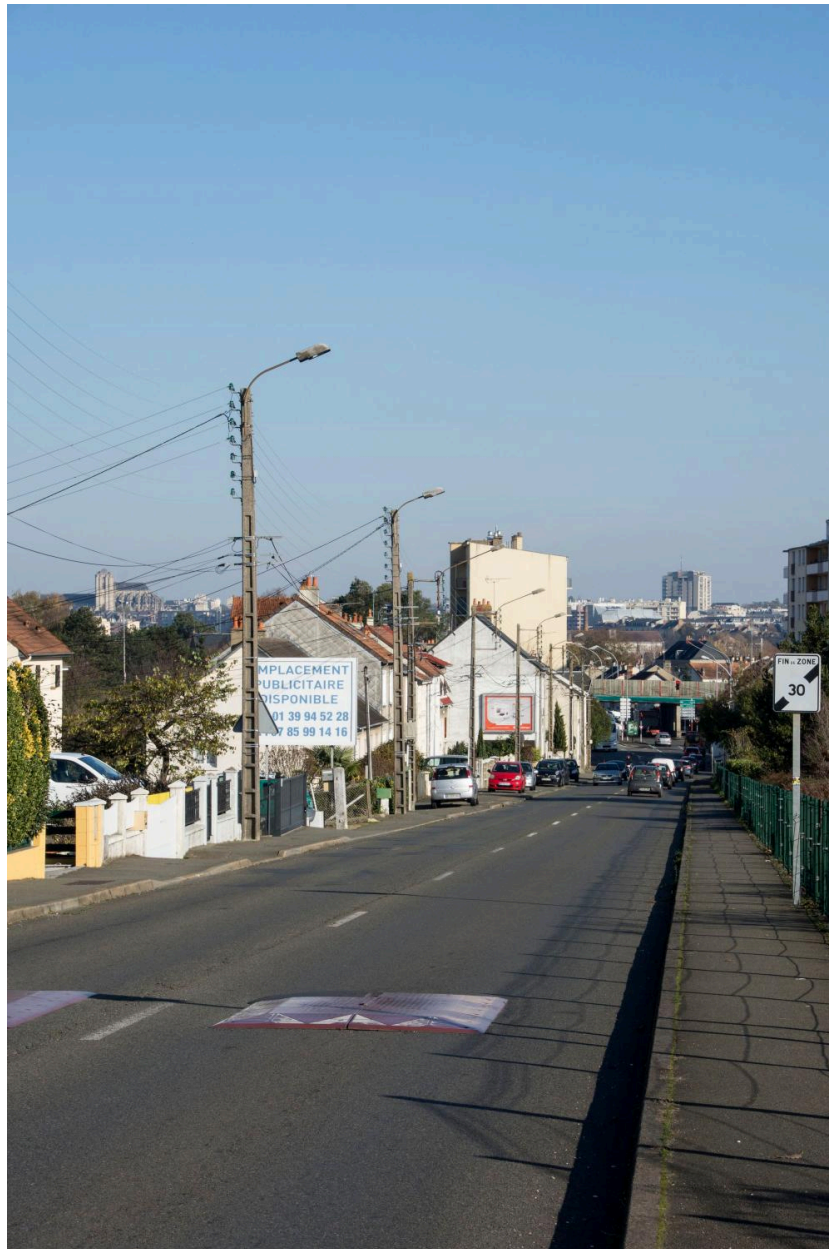
Vue de la route de Sablé depuis le pont du chemin de fer.

IVR52_20207201159NUCA

Auteur de l'illustration : Bruno Rousseau

Date de prise de vue : 2020

(c) Région Pays de la Loire - Inventaire général
communication libre, reproduction soumise à autorisation



Vue de la route de Sablé avec la cathédrale en fond.

IVR52_20207201161NUCA

Auteur de l'illustration : Bruno Rousseau

Date de prise de vue : 2020

(c) Région Pays de la Loire - Inventaire général
communication libre, reproduction soumise à autorisation



Vue de la voie de chemin de fer traversant le quartier de Saint-Georges-du-Plain.

IVR52_20207201160NUCA

Auteur de l'illustration : Bruno Rousseau

Date de prise de vue : 2020

(c) Région Pays de la Loire - Inventaire général
communication libre, reproduction soumise à autorisation



Vue du boulevard Anatole-France.

IVR52_20207201143NUCA

Auteur de l'illustration : Bruno Rousseau

Date de prise de vue : 2020

(c) Région Pays de la Loire - Inventaire général
communication libre, reproduction soumise à autorisation



Vue de l'avenue de la Libération.

IVR52_20197202207NUCA

Auteur de l'illustration : Pierre-Bernard Fourny

Date de prise de vue : 2019

(c) Région Pays de la Loire - Inventaire général
communication libre, reproduction soumise à autorisation



Vue de l'extension urbaine de Saint-Georges avec les immeubles du bord de Sarthe en arrière plan.

IVR52_20197202213NUCA

Auteur de l'illustration : Pierre-Bernard Fourny

Date de prise de vue : 2019

(c) Région Pays de la Loire - Inventaire général
communication libre, reproduction soumise à autorisation



Vue de l'avenue de la Libération vers le nord.

IVR52_20197202208NUCA

Auteur de l'illustration : Pierre-Bernard Fourny

Date de prise de vue : 2019

(c) Région Pays de la Loire - Inventaire général
communication libre, reproduction soumise à autorisation



Vue de la rue de Richedouée vers l'est.

IVR52_20197202215NUCA

Auteur de l'illustration : Pierre-Bernard Fourny

Date de prise de vue : 2019

(c) Région Pays de la Loire - Inventaire général
communication libre, reproduction soumise à autorisation



Vue du c#ur d'ilot donnant avenue de la Libération avec la manufacture des tabacs en arrière plan.

IVR52_20197202212NUCA

Auteur de l'illustration : Pierre-Bernard Fourny

Date de prise de vue : 2019

(c) Région Pays de la Loire - Inventaire général
communication libre, reproduction soumise à autorisation



Vue du cœur d'îlot donnant sur le boulevard Anatole France avec la Manufacture des tabacs en arrière plan.

IVR52_20197202211NUCA

Auteur de l'illustration : Pierre-Bernard Fourny

Date de prise de vue : 2019

(c) Région Pays de la Loire - Inventaire général
communication libre, reproduction soumise à autorisation



Vue de l'avenue de la Libération vers le sud.

IVR52_20197202210NUCA

Auteur de l'illustration : Pierre-Bernard Fourny

Date de prise de vue : 2019

(c) Région Pays de la Loire - Inventaire général
communication libre, reproduction soumise à autorisation



Vue de l'avenue de la Libération vers le nord avec la cathédrale en arrière plan.

IVR52_20197202214NUCA

Auteur de l'illustration : Pierre-Bernard Fourny

Date de prise de vue : 2019

(c) Région Pays de la Loire - Inventaire général
communication libre, reproduction soumise à autorisation



Vue du croisement avenue de la Libération - rue de Richedoué.

IVR52_20197202209NUCA

Auteur de l'illustration : Pierre-Bernard Fourny

Date de prise de vue : 2019

(c) Région Pays de la Loire - Inventaire général
communication libre, reproduction soumise à autorisation



Vue des potelets menant au chemin de halage.

IVR52_20197202204NUCA

Auteur de l'illustration : Pierre-Bernard Fourny

Date de prise de vue : 2019

(c) Région Pays de la Loire - Inventaire général
communication libre, reproduction soumise à autorisation



Vue de la digue maçonnée le long du chemin de halage de la Sarthe.

IVR52_20197202201NUCA

Auteur de l'illustration : Pierre-Bernard Fourny

Date de prise de vue : 2019

(c) Région Pays de la Loire - Inventaire général
communication libre, reproduction soumise à autorisation



Vue du chemin de halage le long de la rive ouest de la Sarthe.

IVR52_20197202197NUCA

Auteur de l'illustration : Pierre-Bernard Fourny

Date de prise de vue : 2019

(c) Région Pays de la Loire - Inventaire général
communication libre, reproduction soumise à autorisation



Vue du chemin de halage entre maisons et rivière Sarthe.

IVR52_20197202196NUCA

Auteur de l'illustration : Pierre-Bernard Fourny

Date de prise de vue : 2019

(c) Région Pays de la Loire - Inventaire général
communication libre, reproduction soumise à autorisation



Vue du système d'épanchement des eaux sur digue au-dessus du chemin de halage.

IVR52_20197202202NUCA

Auteur de l'illustration : Pierre-Bernard Fourny

Date de prise de vue : 2019

(c) Région Pays de la Loire - Inventaire général
communication libre, reproduction soumise à autorisation



Vue de la rive ouest de la Sarthe.

IVR52_20197202200NUCA

Auteur de l'illustration : Pierre-Bernard Fourny

Date de prise de vue : 2019

(c) Région Pays de la Loire - Inventaire général
communication libre, reproduction soumise à autorisation



Vue de la digue maçonnée le long du chemin de halage de la Sarthe vers l'ouest.

IVR52_20197202203NUCA

Auteur de l'illustration : Pierre-Bernard Fourny

Date de prise de vue : 2019

(c) Région Pays de la Loire - Inventaire général
communication libre, reproduction soumise à autorisation



Vue de la Sarthe vers le sud.

IVR52_20197202205NUCA

Auteur de l'illustration : Pierre-Bernard Fourny

Date de prise de vue : 2019

(c) Région Pays de la Loire - Inventaire général
communication libre, reproduction soumise à autorisation



Vue de la rive ouest aménagée entre la rivière Sarthe et le chemin de halage.

IVR52_20197202198NUCA

Auteur de l'illustration : Pierre-Bernard Fourny

Date de prise de vue : 2019

(c) Région Pays de la Loire - Inventaire général
communication libre, reproduction soumise à autorisation



Vue des maisons de la rue Jean-Nicot avec la manufacture des tabacs en arrière plan.

IVR52_20197201325NUCA

Auteur de l'illustration : Pierre-Bernard Fourny

Date de prise de vue : 2019

(c) Région Pays de la Loire - Inventaire général
communication libre, reproduction soumise à autorisation



Vue des voies ferrées et des magasins généraux en arrière plan.

IVR52_20197201326NUCA

Auteur de l'illustration : Pierre-Bernard Fourny

Date de prise de vue : 2019

(c) Région Pays de la Loire - Inventaire général
communication libre, reproduction soumise à autorisation