

Pays de la Loire, Mayenne  
Moulay  
l'Ecluse-de-Saint-Baudelle

## Site d'écluse - l'Ecluse-de-Saint-Baudelle, Moulay

### Références du dossier

Numéro de dossier : IA53000477  
Date de l'enquête initiale : 2001  
Date(s) de rédaction : 2001  
Cadre de l'étude : enquête thématique départementale rivière Mayenne  
Degré d'étude : étudié

### Désignation

Dénomination : site d'écluse  
Appellation : site d'écluse de Saint-Baudelle  
Parties constituantes non étudiées : maison, fournil, latrines, centrale hydroélectrique, transformateur

### Compléments de localisation

œuvre située en partie sur la commune Saint-Baudelle  
Milieu d'implantation : isolé  
Réseau hydrographique : la Mayenne  
Références cadastrales : 1985, AA, 61

### Historique

Le barrage à écluse de Saint-Baudelle a été construit entre 1860 et 1863 sur les plans de l'ingénieur ordinaire des Ponts et Chaussées Dupuy, par l'entrepreneur de Montflours Pierre Colas, choisi lors de l'adjudication des travaux le 6 juillet 1860. Il est situé immédiatement en aval de l'ancien barrage, détruit alors, qui assurait le fonctionnement de l'ancien moulin. Le linteau de la porte d'entrée de la maison éclusière porte la date de 1863. E.D.F. a installé en 1959 une micro-centrale électrique (date inscrite sur le transformateur).

Période(s) principale(s) : 3e quart 19e siècle  
Période(s) secondaire(s) : 2e quart 20e siècle  
Dates : 1863 (porte la date), 1959 (porte la date)  
Auteur(s) de l'oeuvre : Charles Dupuy (ingénieur civil, attribution par source)

### Description

Le barrage de Saint-Baudelle présente une forme de chevron. Les parties maçonnées de l'écluse sont traitées en pierres de taille de granite. La maison éclusière ressemble, par son implantation et ses dispositions architecturales, à celle Grenoux. Située sur un talus, elle est accessible depuis le chemin de halage par un escalier droit. Elle est entourée sur trois côtés par un jardin situé au niveau de son rez-de-chaussée dont le sépare le passage encaissé d'accès à la cave. Sa façade antérieure présente une disposition ordonnancée, organisée autour de l'axe de symétrie que constitue la travée centrale. Au-dessus de la porte d'entrée, une table de granite porte le nom et le numéro (2) de l'écluse. L'entourage des ouvertures, le soubassement et les chaînes d'angle sont également traités en pierre de taille de granite. Le reste des murs est enduit. Dans le jardin se trouvent, au sud, un fournil à toiture à longs pans, dont le foyer est traité en appentis, et au nord, des latrines construites en brique, à toit en pavillon. La microcentrale prend place dans le pertuis. Elle est constituée d'une bulbe contenant une turbine et un générateur, placée dans une conduite métallique formant siphon. Elle est reliée à un transformateur installé sur la rive.

## Éléments descriptifs

Matériau(x) du gros-oeuvre, mise en oeuvre et revêtement : granite, moellon, enduit ; granite, pierre de taille ; brique

Matériau(x) de couverture : ardoise

Étage(s) ou vaisseau(x) : étage en surcroît

Élévations extérieures : élévation ordonnancée

Type(s) de couverture : toit à longs pans, pignon couvert ; appentis ; toit en pavillon

Énergies : énergie hydraulique : produite sur place, turbine hydraulique ; amplificateur ; générateur ; convertisseur

## Typologies et état de conservation

État de conservation : bon état

## Statut, intérêt et protection

Statut de la propriété : propriété de l'Etat

## Références documentaires

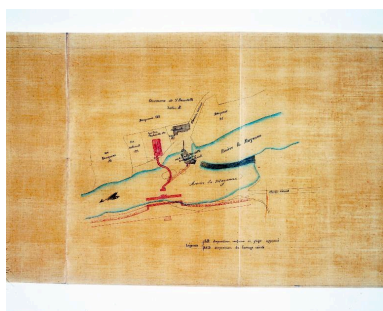
### Documents d'archive

- **Canalisation de la Mayenne entre Grenoux et Mayenne, 1850-1874.**  
Archives départementales de la Mayenne, Laval : S 483
- **Canalisation de la Mayenne entre Grenoux et Mayenne, 1844-1860.**  
Archives départementales de la Mayenne, Laval : S 20022

### Documents figurés

- **Projet de reconstruction du barrage et du moulin de Saint-Baudelle** / dessiné par Charles Dupuy. 1862. 1 dess. : encre et aquarelle.  
Archives départementales de la Mayenne, Laval : S 542
- **Environs de Mayenne. Saint-Baudelle. L'écluse et le moulin** / phot. par Chevrinais. Mayenne : E. Chouasnet, 1er quart 20e siècle. 1 impr. photoméc. (carte postale). (44).  
Archives départementales de la Mayenne, Laval : 5 Fi 14

## Illustrations



Plan d'ensemble : ancien barrage, nouveau barrage selon les dispositions approuvées en 1846 (non réalisé), barrage en cours d'exécution ; ancien moulin (détruit), moulin en construction.  
Autr. Charles Dupuy, Phot. François (reproduction) Lasa  
IVR52\_20015300213XA



Vue d'ensemble du site d'écluse depuis l'aval : moulin, barrage, pertuis, écluse.  
Autr. Chevrinais, Autr. E. Chouasnet, Phot. François (reproduction) Lasa  
IVR52\_20015300385XB



Vue d'ensemble du site d'écluse depuis le ponton situé en aval : moulin, barrage, centrale hydroélectrique, écluse, maison éclusière.  
Phot. François Lasa  
IVR52\_20015300418X



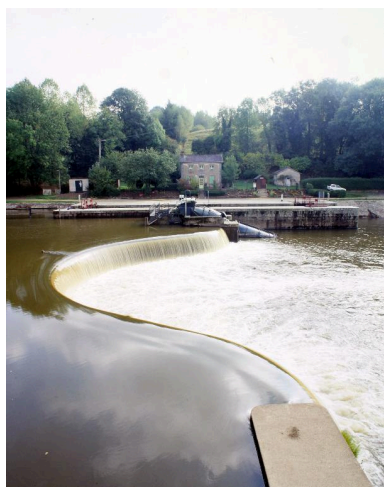
Vue d'ensemble du site depuis la rive gauche : moulin, barrage, centrale hydroélectrique, écluse.  
Phot. François Lasa  
IVR52\_20015300419X



Vue d'ensemble du site depuis la rive gauche : moulin, barrage, centrale hydroélectrique, écluse.  
Phot. François Lasa  
IVR52\_20015300420XA



Le barrage, la centrale hydroélectrique, l'écluse, le transformateur, la maison éclusière et le fournil, vus depuis le premier étage du moulin.  
Phot. François Lasa  
IVR52\_20015300433XA



Le barrage, la centrale hydroélectrique, l'écluse, le transformateur, la maison éclusière et le fournil, vus depuis le premier étage du moulin .  
Phot. François Lasa  
IVR52\_20015300435XA



Vue d'ensemble depuis l'aval pendant les écoures de 2009 : moulin, barrage, centrale hydroélectrique.  
Phot. Yves Guillotin  
IVR52\_20095300440NUCA



Vue d'ensemble depuis l'amont pendant les écoures de 2009 : écluse, pertuis, barrage, moulin.  
Phot. Yves Guillotin  
IVR52\_20095300441NUCA



La maison éclusière.  
Phot. François Lasa  
IVR52\_20015300421X



Le fournil vu du nord-ouest.  
Phot. François Lasa  
IVR52\_20025300364XA



Les latrines.  
Phot. François Lasa  
IVR52\_20025300366XA

## Dossiers liés

Oeuvre(s) partie(s) constituante(s) étudiée(s) : Moulin à farine puis minoterie, dit les Grands Moulins de Saint-Baudelle, puis silo - le Moulin-de-Saint-Baudelle, Saint-Baudelle (IA53000478) Pays de la Loire, Mayenne, Saint-Baudelle, le Moulin-de-Saint-Baudelle

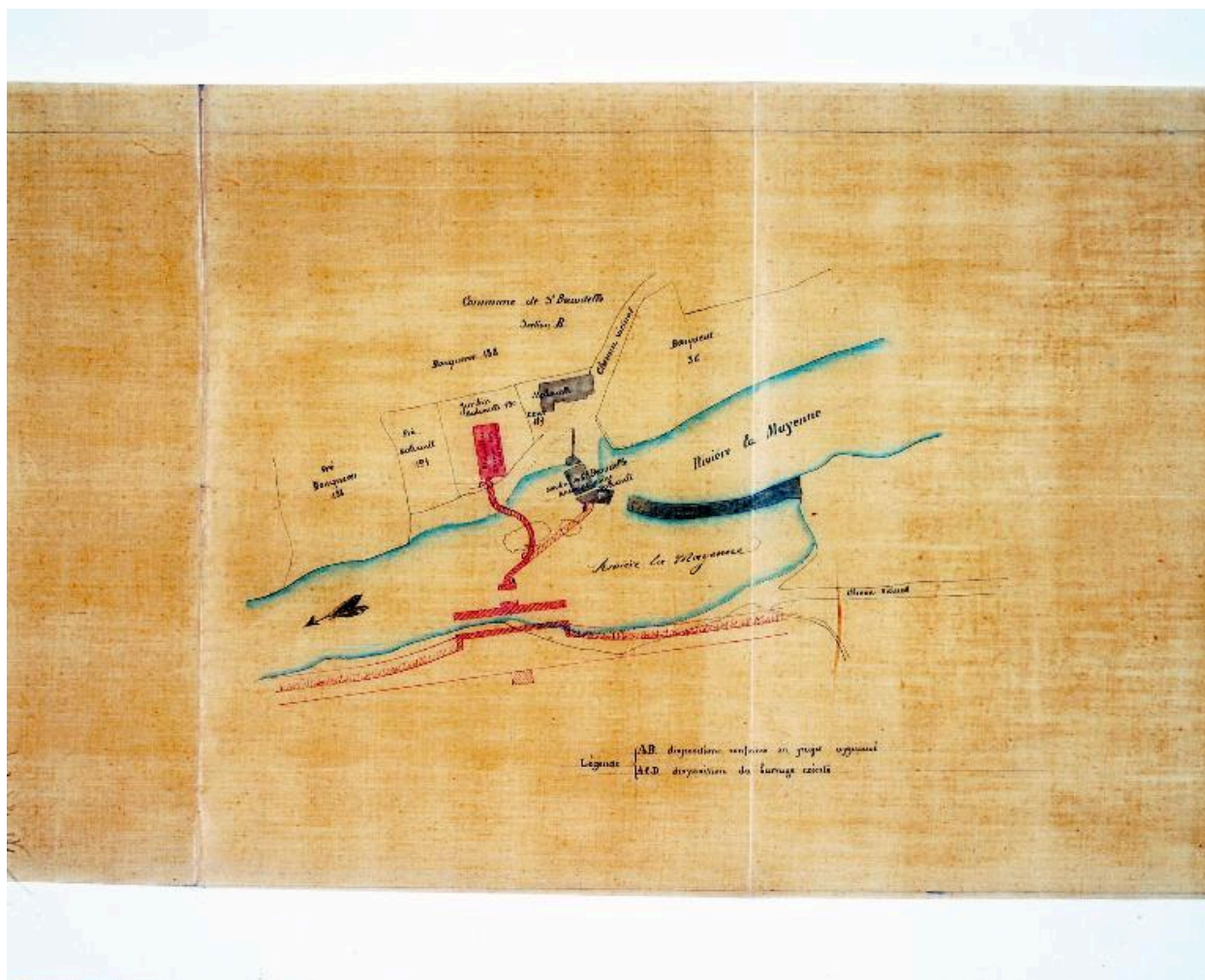
Oeuvre(s) contenue(s) :

**Oeuvre(s) en rapport :**

Rivière aménagée la Mayenne, dite la Mayenne canalisée (IA53000589)

Auteur(s) du dossier : Nicolas Foisneau

Copyright(s) : (c) Région Pays de la Loire - Inventaire général ; (c) Conseil départemental de la Mayenne



Plan d'ensemble : ancien barrage, nouveau barrage selon les dispositions approuvées en 1846 (non réalisé), barrage en cours d'exécution ; ancien moulin (détruit), moulin en construction.

Référence du document reproduit :

- **Projet de reconstruction du barrage et du moulin de Saint-Baudelle** / dessiné par Charles Dupuy. 1862. 1  
dess. : encre et aquarelle.  
Archives départementales de la Mayenne, Laval : S 542

IVR52\_20015300213XA

Auteur de l'illustration : François (reproduction) Lasa

Auteur du document reproduit : Charles Dupuy

Date de prise de vue : 2001

(c) Conseil départemental de la Mayenne

reproduction soumise à autorisation du titulaire des droits d'exploitation



Vue d'ensemble du site d'écluse depuis l'aval : moulin, barrage, pertuis, écluse.

Référence du document reproduit :

- **Environs de Mayenne. Saint-Baudelle. L'écluse et le moulin** / phot. par Chevrainais. Mayenne : E. Chouasnet, 1er quart 20e siècle. 1 impr. photoméc. (carte postale). (44).  
Archives départementales de la Mayenne, Laval : 5 Fi 14

IVR52\_20015300385XB

Auteur de l'illustration : François (reproduction) Lasa

Auteur du document reproduit : Chevrainais, E. Chouasnet

Date de prise de vue : 2001

(c) Editions Chouasnet

reproduction soumise à autorisation du titulaire des droits d'exploitation



Vue d'ensemble du site d'écluse depuis le ponton situé en aval : moulin, barrage, centrale hydroélectrique, écluse, maison éclusière.

IVR52\_20015300418X

Auteur de l'illustration : François Lasa

Date de prise de vue : 2001

(c) Région Pays de la Loire - Inventaire général

reproduction soumise à autorisation du titulaire des droits d'exploitation



Vue d'ensemble du site depuis la rive gauche : moulin, barrage, centrale hydroélectrique, écluse.

IVR52\_20015300419X

Auteur de l'illustration : François Lasa

Date de prise de vue : 2001

(c) Région Pays de la Loire - Inventaire général

reproduction soumise à autorisation du titulaire des droits d'exploitation





Vue d'ensemble du site depuis la rive gauche : moulin, barrage, centrale hydroélectrique, écluse.

IVR52\_20015300420XA

Auteur de l'illustration : François Lasa

Date de prise de vue : 2001

(c) Région Pays de la Loire - Inventaire général

reproduction soumise à autorisation du titulaire des droits d'exploitation



Le barrage, la centrale hydroélectrique, l'écluse, le transformateur, la maison éclusière et le fournil, vus depuis le premier étage du moulin.

IVR52\_20015300433XA

Auteur de l'illustration : François Lasa

Date de prise de vue : 2001

(c) Région Pays de la Loire - Inventaire général

reproduction soumise à autorisation du titulaire des droits d'exploitation



Le barrage, la centrale hydroélectrique, l'écluse, le transformateur, la maison éclusière et le fournil, vus depuis le premier étage du moulin .

IVR52\_20015300435XA

Auteur de l'illustration : François Lasa

Date de prise de vue : 2001

(c) Région Pays de la Loire - Inventaire général

reproduction soumise à autorisation du titulaire des droits d'exploitation



Vue d'ensemble depuis l'aval pendant les écourues de 2009 : moulin, barrage, centrale hydroélectrique.

IVR52\_20095300440NUCA

Auteur de l'illustration : Yves Guillotin

Date de prise de vue : 2009

(c) Région Pays de la Loire - Inventaire général

reproduction soumise à autorisation du titulaire des droits d'exploitation



Vue d'ensemble depuis l'amont pendant les écourues de 2009 : écluse, pertuis, barrage, moulin.

IVR52\_20095300441NUCA

Auteur de l'illustration : Yves Guillotin

Date de prise de vue : 2009

(c) Région Pays de la Loire - Inventaire général

reproduction soumise à autorisation du titulaire des droits d'exploitation



La maison éclusière.

IVR52\_20015300421X

Auteur de l'illustration : François Lasa

Date de prise de vue : 2001

(c) Région Pays de la Loire - Inventaire général

reproduction soumise à autorisation du titulaire des droits d'exploitation



Le fournil vu du nord-ouest.

IVR52\_20025300364XA

Auteur de l'illustration : François Lasa

Date de prise de vue : 2002

(c) Région Pays de la Loire - Inventaire général

reproduction soumise à autorisation du titulaire des droits d'exploitation



Les latrines.

IVR52\_20025300366XA

Auteur de l'illustration : François Lasa

Date de prise de vue : 2002

(c) Région Pays de la Loire - Inventaire général

reproduction soumise à autorisation du titulaire des droits d'exploitation