

Pays de la Loire, Loire-Atlantique
Guérande
Bouzaire
16 chemin Bouzaire, Yoré

Rangée de maisons, 16 chemin Bouzaire

Références du dossier

Numéro de dossier : IA44004053
Date de l'enquête initiale : 2008
Date(s) de rédaction : 2008
Cadre de l'étude : inventaire topographique
Degré d'étude : étudié

Désignation

Dénomination : maison
Précision sur la dénomination : rangée
Parties constituantes non étudiées : étable, toit à porcs

Compléments de localisation

Milieu d'implantation : en écart
Références cadastrales : 1818, C3, 1877 ; 2000. BS 138, 139

Historique

La partie sud, datant peut-être des XVII^e ou XVIII^e siècles, est la plus ancienne. Il s'agissait sans doute à l'origine d'un logis-étable où cohabitaient hommes et animaux sous le même toit. Ils empruntaient une même porte - couverte en plein cintre - pour accéder au logis. Dans le courant du XIX^e siècle, un mur de refend fut aménagé pour isoler la partie étable du logis. C'est aussi à cette époque que fut probablement remaniée la partie nord du logis signalée comme ruinée sur le cadastre de 1818.

Période(s) principale(s) : Temps modernes

Description

Rangée composée de deux logis. Le logis sud se composait à l'origine d'une grande pièce de 9, 80 m de long sur 5, 60 m de large. On y accédait depuis la rue par une porte couverte en plein cintre située au centre de la façade. À l'arrière, une porte - actuellement bouchée - dans le même axe permettait l'accès au jardin. L'ancien logis-mixte a été divisée en deux parties par un mur de refend venu obturer en partie les accès primitifs. Le logis nord - sans doute plus récent - possédait lui aussi un double accès est-ouest. La porte de la façade antérieure a été bouchée pour laisser place à une porte plus récente au centre de la façade. Les deux logis s'élevaient sur deux niveaux : un rez-de-chaussée et un comble à surcroît.

Éléments descriptifs

Matériau(x) du gros-oeuvre, mise en oeuvre et revêtement : granite ; schiste ; enduit partiel ; moellon
Matériau(x) de couverture : roseau
Plan : plan rectangulaire régulier
Étage(s) ou vaisseau(x) : comble à surcroît
Type(s) de couverture : toit à longs pans ; pignon découvert ; pignon couvert

Typologies et état de conservation

État de conservation : menacé

Statut, intérêt et protection

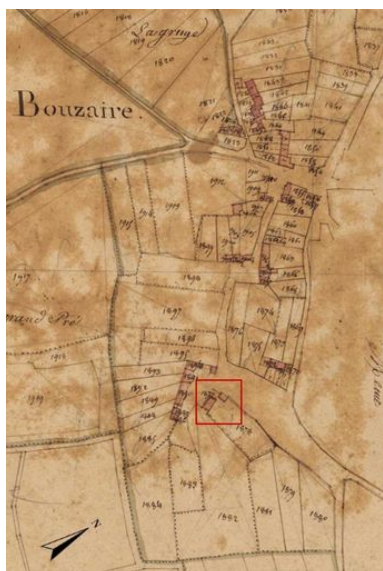
Statut de la propriété : propriété privée

Références documentaires

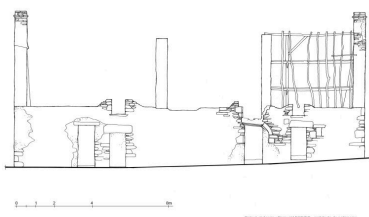
Documents figurés

- Cadastre ancien, 1818-1820 (Archives départementales de Loire-Atlantique ; 7 P 2492).

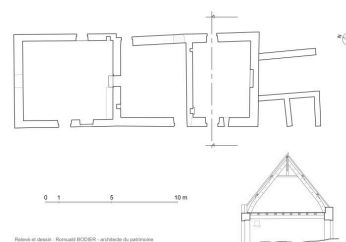
Illustrations



Extrait du plan cadastral de 1819,
section C3, parcelle n° 1877.
IVR52_20094404003NUCA



Relèvement de la façade sud.
Dessin R. Bodier, 2010.
Dess. Romuald Bodier
IVR52_20104400896NUDA



Plan et coupe. Dessin
R. Bodier, 2010.
Dess. Romuald Bodier
IVR52_20104400897NUDA



Vue d'ensemble depuis le sud-ouest.
Phot. Denis Pillet
IVR52_20084401962NUCA



Vue d'ensemble depuis le nord-ouest.
Phot. Denis Pillet
IVR52_20084401964NUCA



Détail de la porte sud
de la façade ouest.
Phot. Denis Pillet
IVR52_20084401963NUCA



Détail de la charpente.
Phot. Denis Pillet
IVR52_20084401965NUCA



Détail de l'angle du nord-ouest du pignon nord.
Phot. Denis Pillet
IVR52_20084401966NUCA

Dossiers liés

Dossiers de synthèse :

L'habitat rural de Guérande (IA44003751) Pays de la Loire, Loire-Atlantique, Guérande

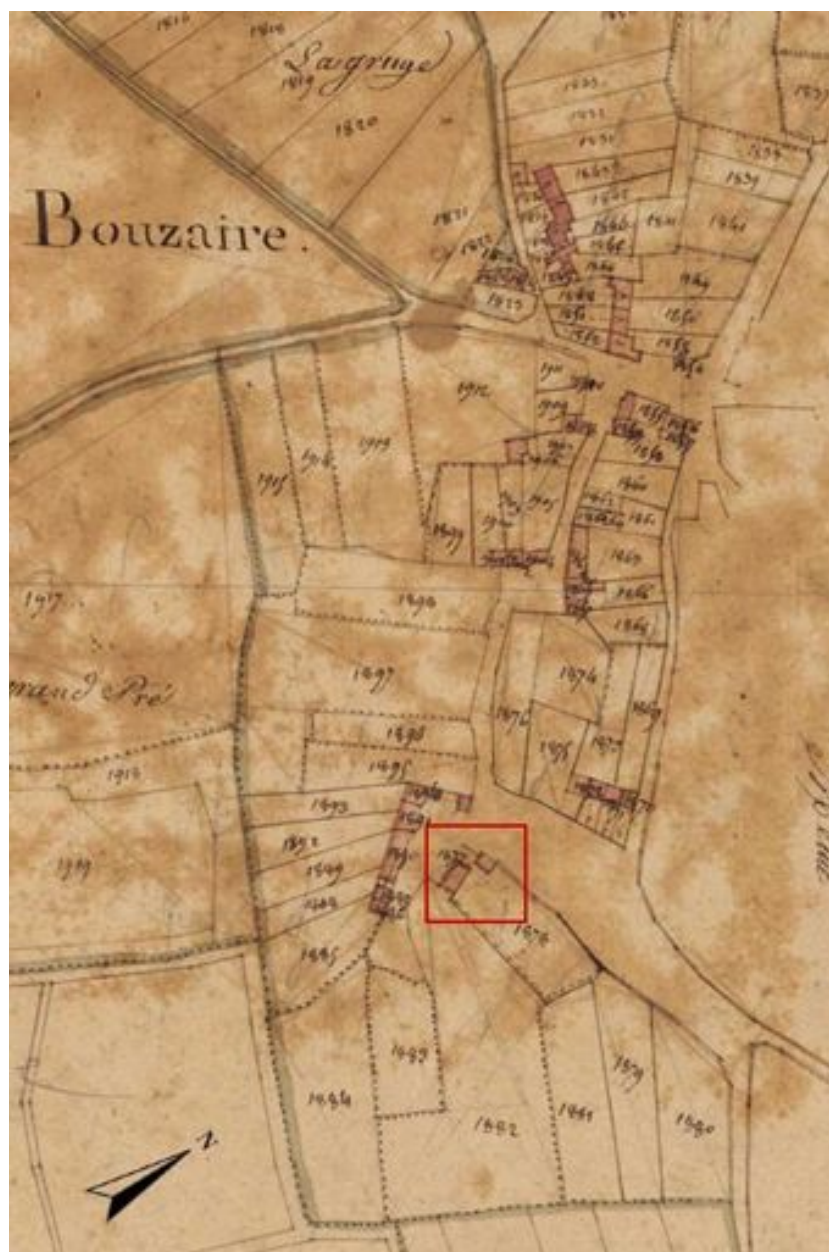
Oeuvre(s) contenue(s) :

Oeuvre(s) en rapport :

Guérande : présentation de la commune et de l'aire d'étude (IA44004487) Pays de la Loire, Loire-Atlantique, Guérande

Auteur(s) du dossier : Ronan Durandière

Copyright(s) : (c) Région Pays de la Loire - Inventaire général ; (c) Ville de Guérande



Extrait du plan cadastral de 1819, section C3, parcelle n° 1877.

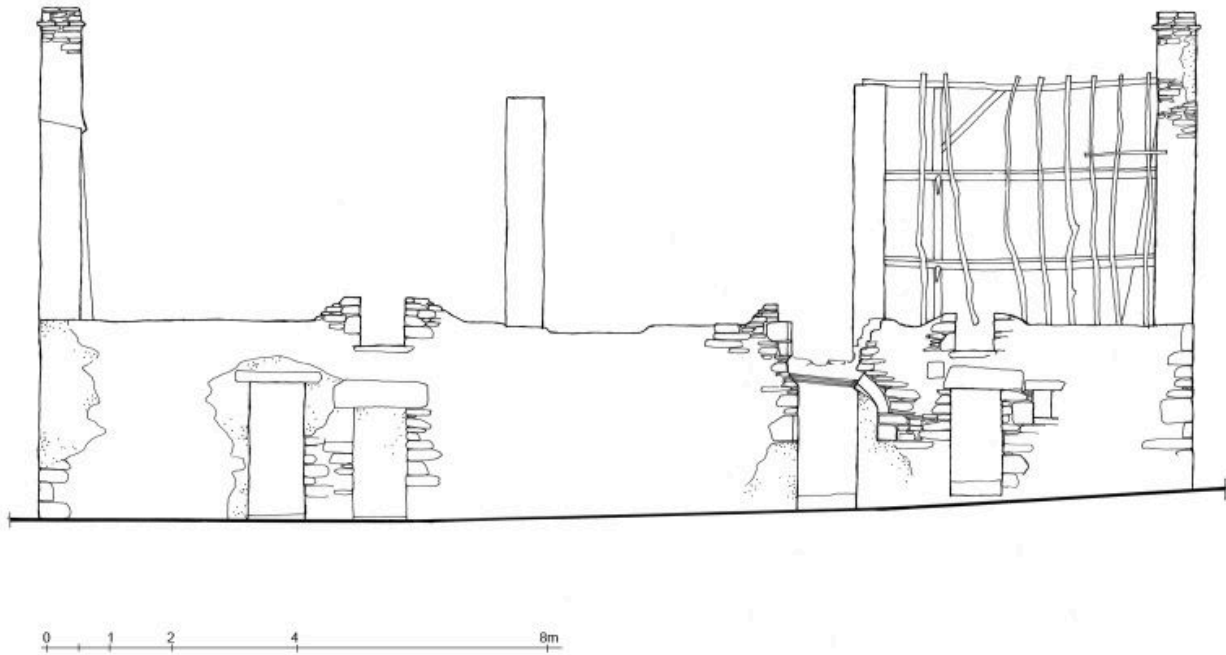
Référence du document reproduit :

- Plan cadastral. (Archives départementales de Loire-Atlantique, 7 P 2492).

IVR52_20094404003NUCA

(c) Conseil départemental de la Loire-Atlantique

reproduction soumise à autorisation du titulaire des droits d'exploitation



Relève et dessin : Romuald BODIER - architecte du patrimoine

Relève de la façade sud. Dessin R. Bodier, 2010.

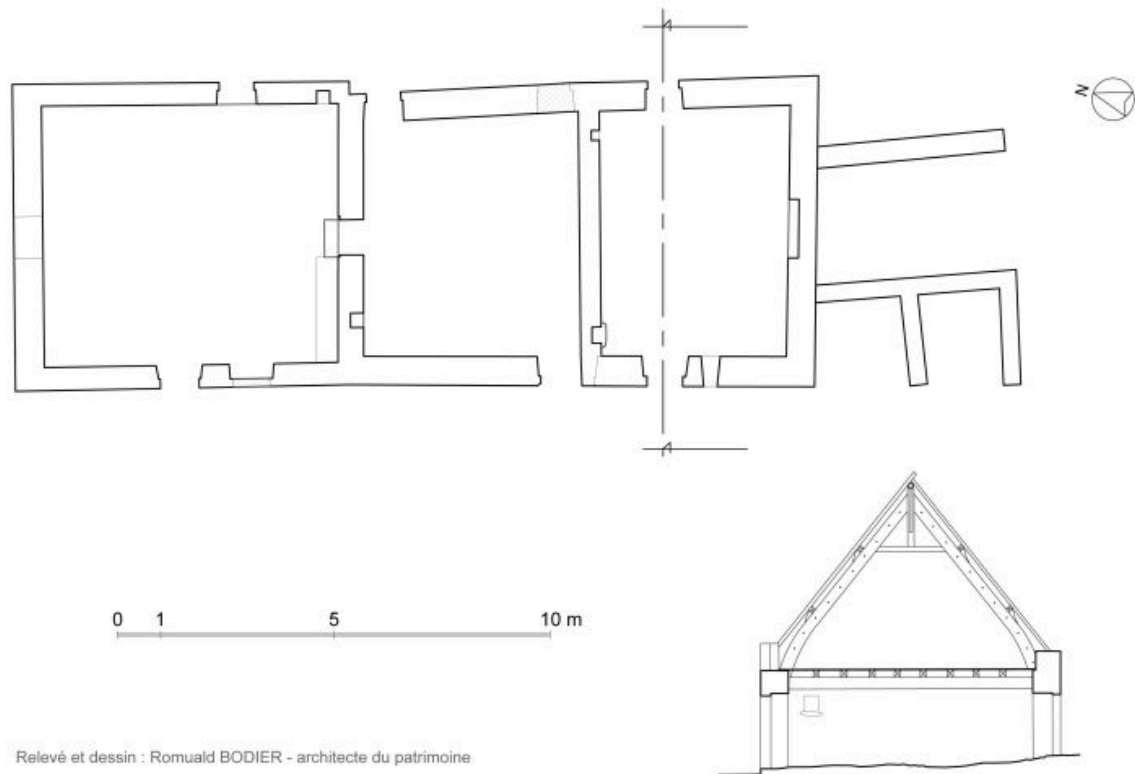
IVR52_20104400896NUDA

Auteur de l'illustration : Romuald Bodier

Technique de relevé : relevé manuel ;

(c) Région Pays de la Loire - Inventaire général

reproduction soumise à autorisation du titulaire des droits d'exploitation



Relevé et dessin : Romuald BODIER - architecte du patrimoine

Plan et coupe. Dessin R. Bodier, 2010.

IVR52_20104400897NUDA

Auteur de l'illustration : Romuald Bodier

Technique de relevé : relevé manuel ;

(c) Région Pays de la Loire - Inventaire général

reproduction soumise à autorisation du titulaire des droits d'exploitation



Vue d'ensemble depuis le sud-ouest.

IVR52_20084401962NUCA

Auteur de l'illustration : Denis Pillet

Date de prise de vue : 2008

(c) Région Pays de la Loire - Inventaire général

reproduction soumise à autorisation du titulaire des droits d'exploitation



Vue d'ensemble depuis le nord-ouest.

IVR52_20084401964NUCA

Auteur de l'illustration : Denis Pillet

(c) Région Pays de la Loire - Inventaire général

reproduction soumise à autorisation du titulaire des droits d'exploitation



Détail de la porte sud de la façade ouest.

IVR52_20084401963NUCA

Auteur de l'illustration : Denis Pillet

(c) Région Pays de la Loire - Inventaire général

reproduction soumise à autorisation du titulaire des droits d'exploitation



Détail de la charpente.

IVR52_20084401965NUCA

Auteur de l'illustration : Denis Pillet

(c) Région Pays de la Loire - Inventaire général

reproduction soumise à autorisation du titulaire des droits d'exploitation



Détail de l'angle du nord-ouest du pignon nord.

IVR52_20084401966NUCA

Auteur de l'illustration : Denis Pillet

(c) Région Pays de la Loire - Inventaire général

reproduction soumise à autorisation du titulaire des droits d'exploitation