

Pays de la Loire, Sarthe  
Luché-Pringé  
le Bourg

## Bourg de Luché

### Références du dossier

Numéro de dossier : IA72000932  
Date de l'enquête initiale : 2004  
Date(s) de rédaction : 2005  
Cadre de l'étude : inventaire topographique  
Degré d'étude : étudié

### Désignation

Dénomination : bourg  
Précision sur la dénomination : de Luché

### Compléments de localisation

Milieu d'implantation : en village  
Références cadastrales :

### Historique

Le bourg de Luché est regroupé autour de son église Saint-Martin face à un gué sur le Loir. Un plan terrier schématique de 1755 tend à supposer l'existence des vestiges d'une enceinte dont une porte de ville serait conservée sur l'actuelle place du Monument aux morts. Ce bourg ramassé sort de son enceinte et s'étire le long de l'ancienne route de La Flèche et le long de la rue Curie, la route qui conduisait vers le nord.

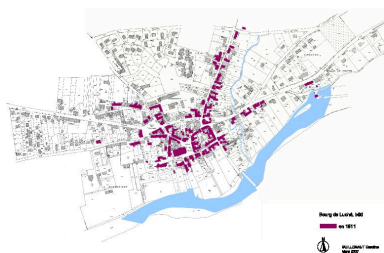
Dans son état actuel, le bourg de Luché est très remanié : la superposition des plans anciens est difficile car rien ne concorde. On peut simplement constater que les îlots sont maintenus dans le centre mais qu'ils ont tous été frappés d'alignement. La cour de l'ancien presbytère a été éventrée pour créer la place des Tilleuls qui conduit au terrain de camping. Un îlot fut démoli à l'est du village, au nord du cimetière déplacé. Enfin, l'église incendiée fut raccourcie et les murs du prieuré abattus ont brisé l'atmosphère médiévale. Enfin, les façades des maisons de plus en plus simplifiées perdent toute identité au profit d'une uniformisation des restaurations sans distinction d'époque.

Période(s) principale(s) : 16e siècle, 19e siècle

### Statut, intérêt et protection

Statut de la propriété : propriété privée

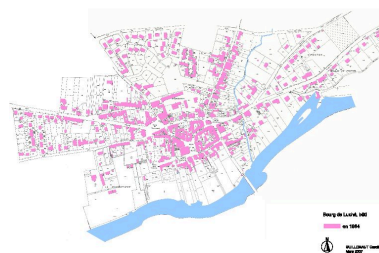
### Illustrations



État du bâti en 1811.  
Dess. Caroline Guillemaut

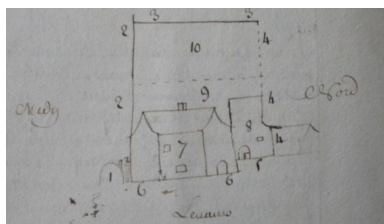


État du bâti en 1846.  
Dess. Caroline Guillemaut



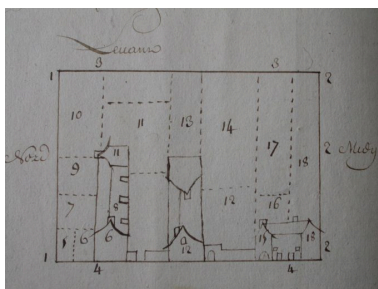
État du bâti en 1984.  
Dess. Caroline Guillemaut

IVR52\_20077200058NUDA



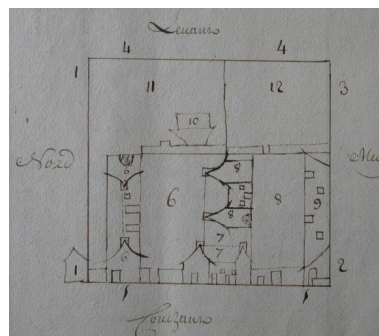
Plan terrier de 1755.  
Phot. Christine (reproduction) Toulhier  
IVR52\_20057202420NUCA

IVR52\_20077200059NUDA

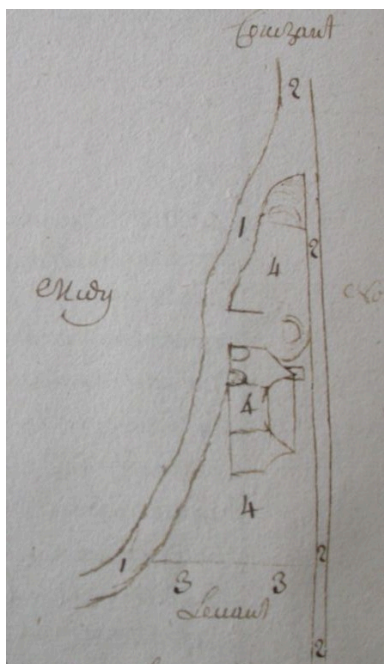


Plan terrier du prieuré  
de Luché en 1755.  
Phot. Christine (reproduction) Toulhier  
IVR52\_20057202421NUCA

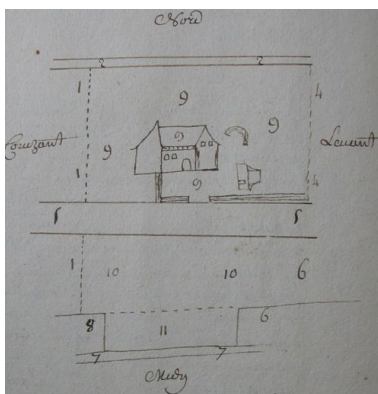
IVR52\_20077200060NUDA



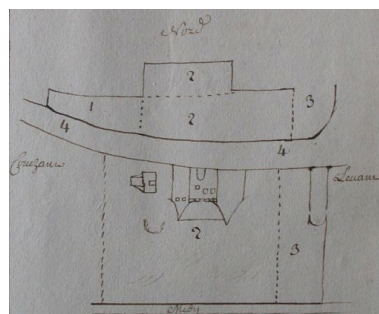
Plan terrier du prieuré  
de Luché en 1755.  
Phot. Christine (reproduction) Toulhier  
IVR52\_20057202422NUCA



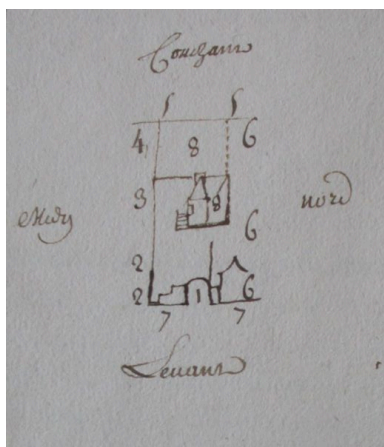
Plan terrier du prieuré  
de Luché en 1755.  
Phot. Christine (reproduction) Toulhier  
IVR52\_20057202423NUC



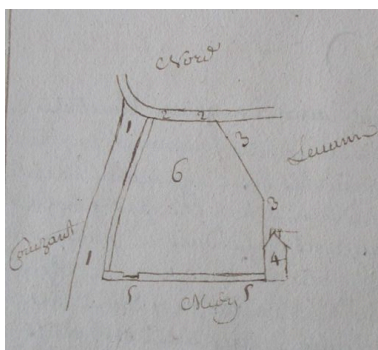
Plan terrier du prieuré  
de Luché en 1755.  
Phot. Christine (reproduction) Toulhier  
IVR52\_20057202424NUCA



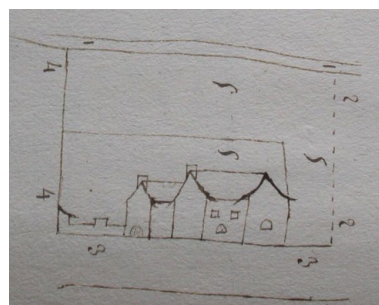
Plan terrier du prieuré  
de Luché en 1755.  
Phot. Christine (reproduction) Toulhier  
IVR52\_20057202425NUC



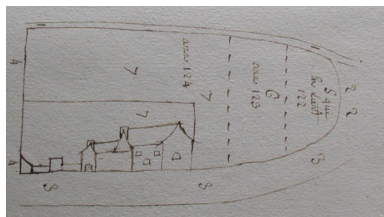
Plan terrier du prieuré  
de Luché en 1755.  
Phot. Christine (reproduction) Toulhier  
IVR52\_20057202426NUC



Plan terrier du prieuré  
de Luché en 1755.  
Phot. Christine (reproduction) Toulhier  
IVR52\_20057202427NUC

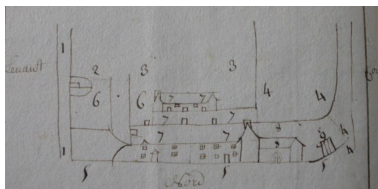


Plan terrier du prieuré  
de Luché en 1755.  
Phot. Christine (reproduction) Toulhier  
IVR52\_20057202428NUC



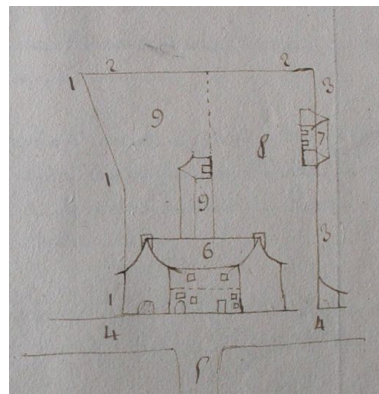
Plan terrier du prieuré  
de Luché en 1755.

Phot. Christine (reproduction) Toulrier  
IVR52\_20057202430NUC



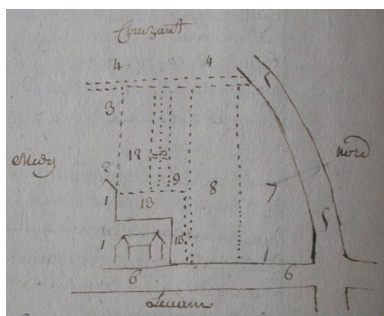
Plan terrier du prieuré  
de Luché en 1755.

Phot. Christine (reproduction) Toulrier  
IVR52\_20057202431NUCA



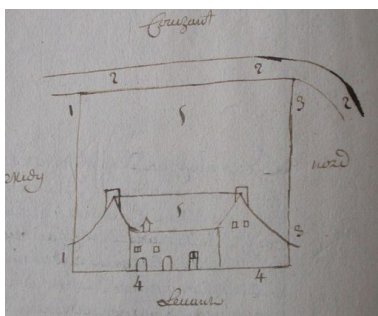
Plan terrier du prieuré  
de Luché en 1755.

Phot. Christine (reproduction) Toulrier  
IVR52\_20057202432NUC



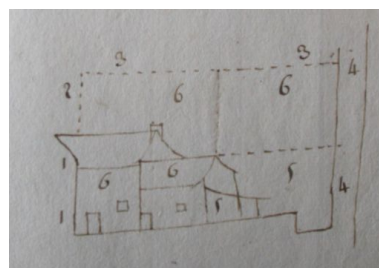
Plan terrier du prieuré  
de Luché en 1755.

Phot. Christine (reproduction) Toulrier  
IVR52\_20057202433NUC



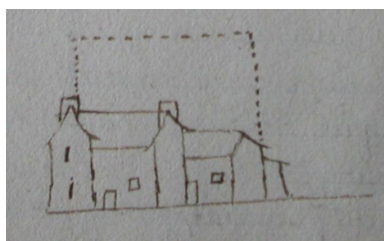
Plan terrier du prieuré  
de Luché en 1755.

Phot. Christine (reproduction) Toulrier  
IVR52\_20057202434NUC



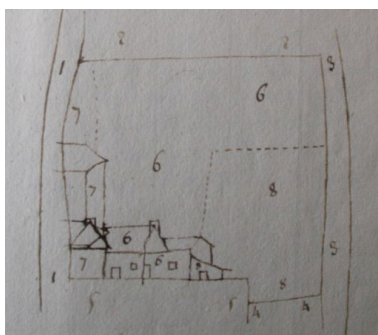
Plan terrier du prieuré  
de Luché en 1755.

Phot. Christine (reproduction) Toulrier  
IVR52\_20057202435NUC



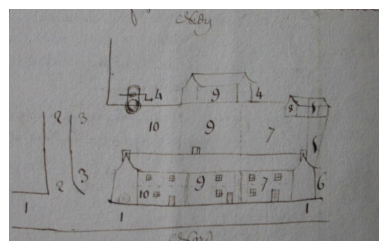
Plan terrier du prieuré  
de Luché en 1755.

Phot. Christine (reproduction) Toulrier  
IVR52\_20057202436NUCA



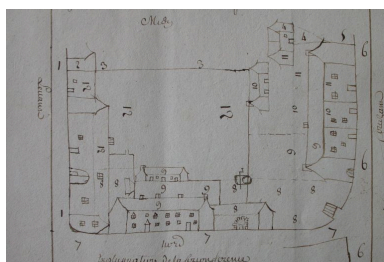
Plan terrier du prieuré  
de Luché en 1755.

Phot. Christine (reproduction) Toulrier  
IVR52\_20057202438NUC



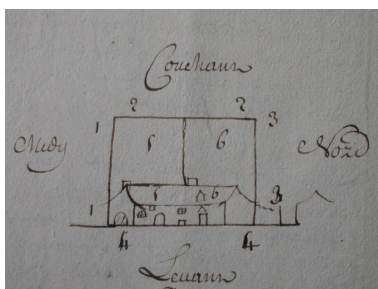
Plan terrier du prieuré  
de Luché en 1755.

Phot. Christine (reproduction) Toulrier  
IVR52\_20057202440NUCA



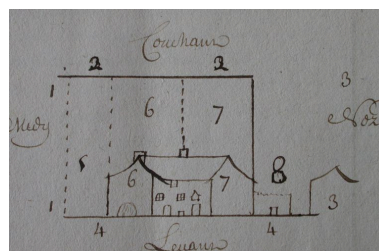
Plan terrier du prieuré  
de Luché en 1755.

Phot. Christine (reproduction) Toulrier  
IVR52\_20057202441NUCA



Plan terrier du prieuré  
de Luché en 1755.

Phot. Christine (reproduction) Toulrier  
IVR52\_20057202442NUCA

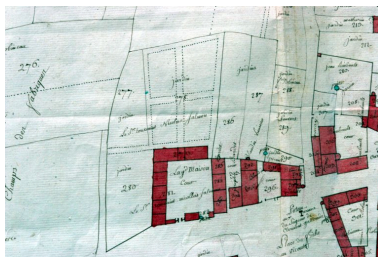


Plan terrier du prieuré  
de Luché en 1755.

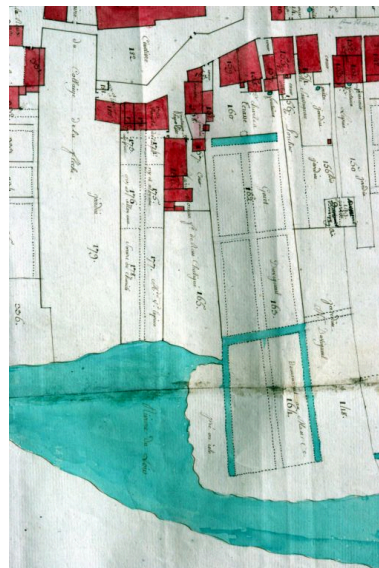
Phot. Christine (reproduction) Toulrier  
IVR52\_20057202445NUCA



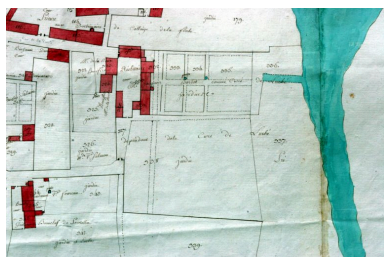
Plan visuel du bourg  
de Luché en 1787.  
Phot. Jean-Baptiste  
(reproduction) Darrasse  
IVR52\_20057202117NUCA



Plan visuel (1787),  
détail : la Grande Maison.  
Phot. Jean-Baptiste  
(reproduction) Darrasse  
IVR52\_20057202121NUCA



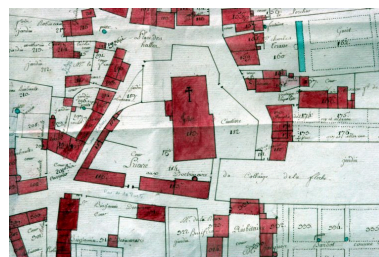
Plan visuel (1787), détail.  
Phot. Jean-Baptiste  
(reproduction) Darrasse  
IVR52\_20057202119NUCA



Plan visuel (1787), détail.  
Phot. Jean-Baptiste  
(reproduction) Darrasse  
IVR52\_20057202118NUCA



Plan visuel (1787), détail.  
Phot. Jean-Baptiste  
(reproduction) Darrasse  
IVR52\_20057202122NUCA



Plan visuel (1787), détail :  
l'église et le cimetière.  
Phot. Jean-Baptiste  
(reproduction) Darrasse  
IVR52\_20057202120NUCA



Plan du bourg de Luché en 1811.  
IVR52\_20057202376NUCA



Plan en 1846, 2e feuille.  
Phot. Jean-Baptiste  
(reproduction) Darrasse  
IVR52\_20057202378NUCA



Plan en 1846, 1ère feuille.  
IVR52\_20057202379NUCA



Angle rue Basse et rue des Ponts.  
Phot. David Huard  
IVR52\_20047205496NUCA



4-6 rue des Ponts.  
Phot. David Huard  
IVR52\_20047205499NUCA



6 à 10 rue des Ponts.  
Phot. David Huard  
IVR52\_20047205498NUCA



7 rue Basse.  
Phot. David Huard  
IVR52\_20047205532NUCA



5 rue Basse.  
Phot. David Huard  
IVR52\_20047205533NUCA



11 rue Basse : façade sur la place.  
Phot. David Huard  
IVR52\_20047205556NUCA



11 rue Basse : vue de volume.  
Phot. David Huard  
IVR52\_20047205537NUCA



11 rue Basse : détail.  
Phot. David Huard  
IVR52\_20047205538NUCA



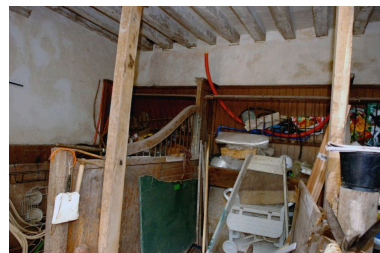
11 rue Basse : vue  
depuis les bords du Loir.  
Phot. David Huard  
IVR52\_20047205546NUCA



11 rue Basse : dépendances.  
Phot. David Huard  
IVR52\_20047205540NUCA



11 rue Basse : les dépendances  
vues depuis le jardin.  
Phot. David Huard  
IVR52\_20047205545NUCA



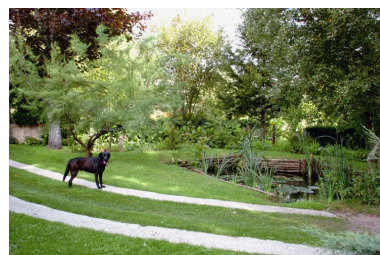
11 rue Basse : les écuries.  
Phot. David Huard  
IVR52\_20047205536NUCA



11 rue Basse : les écuries.  
Phot. David Huard  
IVR52\_20047205535NUCA



11 rue Basse : le jardin.  
Phot. David Huard  
IVR52\_20047205543NUCA



11 rue Basse : fontaine.  
Phot. David Huard  
IVR52\_20047205550NUCA



11 rue Basse : dépendances.  
Phot. David Huard  
IVR52\_20047205539NUCA



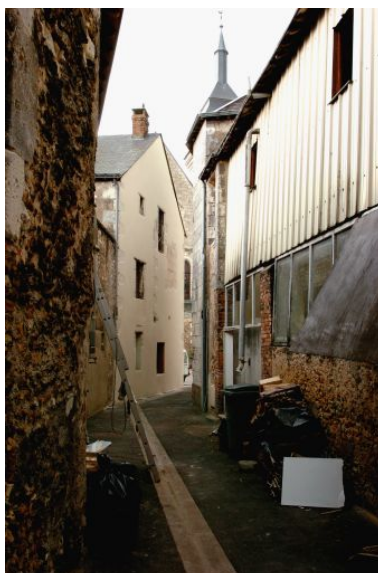
2 place de l'Église : façade antérieure.  
Phot. David Huard  
IVR52\_20047205554NUCA



2 place de l'Église :  
façade postérieure.  
Phot. David Huard  
IVR52\_20047205557NUCA



4 place de l'Église.  
Phot. David Huard  
IVR52\_20047205555NUCA



Impasse entre le 13 rue  
Pasteur et la place de l'Église.  
Phot. David Huard  
IVR52\_20047205559NUCA



9 place de l'Église, rue Basse.  
Phot. David Huard  
IVR52\_20047205534NUCA

## Dossiers liés

### Oeuvre(s) contenue(s) :

### Oeuvre(s) en rapport :

Luché-Pringé : présentation de la commune (IA72001025) Pays de la Loire, Sarthe, Luché-Pringé

Église paroissiale Saint-Martin de Luché (IA72000906) Pays de la Loire, Sarthe, Luché-Pringé, Luché

Ensemble de deux cimetières (IA72000928) Pays de la Loire, Sarthe, Luché-Pringé

Maison, 18 rue Curie (IA72000933) Pays de la Loire, Sarthe, Luché-Pringé, le Bourg de Luché, 18 rue Curie

Maison des Tilleuls (IA72000926) Pays de la Loire, Sarthe, Luché-Pringé, 10 rue Basse , rue des Ponts

Maison dite La Grande Maison, école (IA72000927) Pays de la Loire, Sarthe, Luché-Pringé, 2 à 8 rue Saint-Jean-de-la-Motte

Maisons de la fin du XIXe siècle (IA72000974) Pays de la Loire, Sarthe, Luché-Pringé, le bourg Pringé

Pont (IA72000961) Pays de la Loire, Sarthe, Luché-Pringé, le Bourg

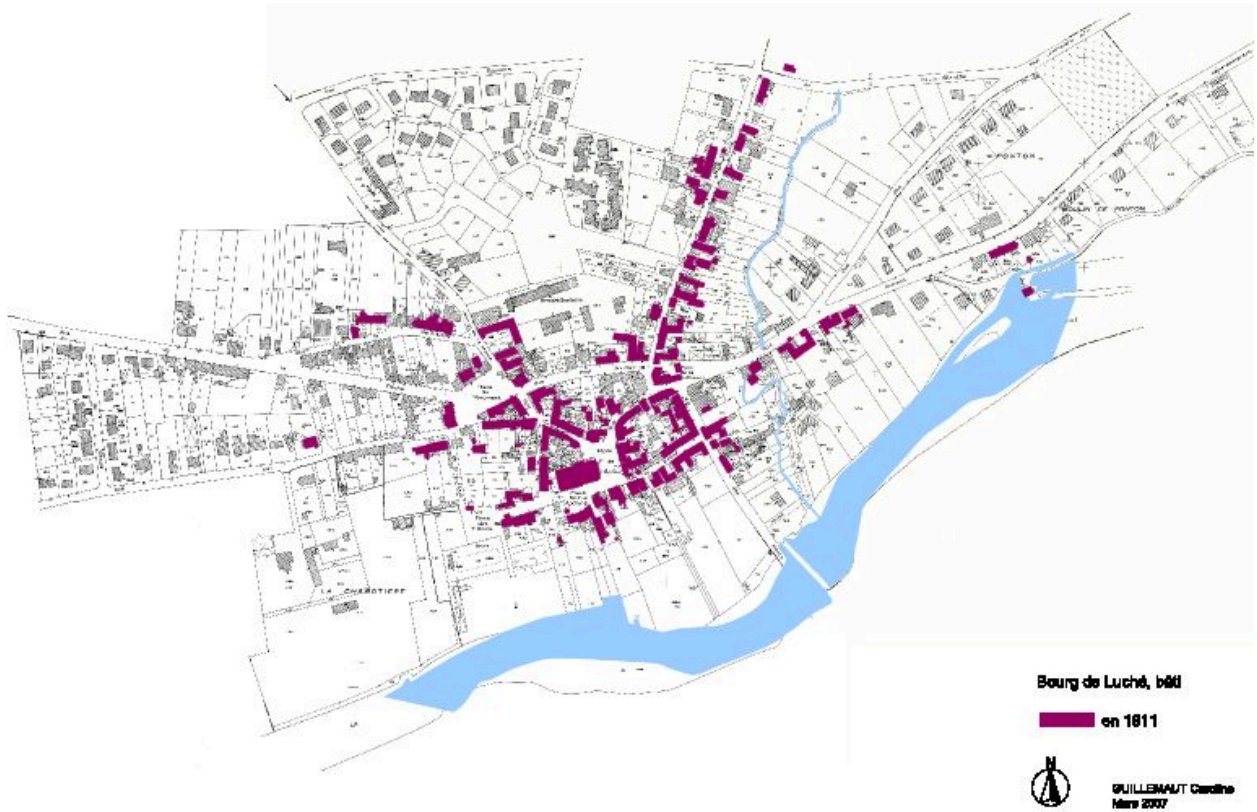
Presbytère de Luché (IA72000971) Pays de la Loire, Sarthe, Luché-Pringé, le Bourg

Prieuré de Luché (IA72000918) Pays de la Loire, Sarthe, Luché-Pringé, Luché

Auteur(s) du dossier : Christine Toulhier

Copyright(s) : (c) Région Pays de la Loire - Inventaire général





État du bâti en 1811.

IVR52\_20077200058NUDA

Auteur de l'illustration : Caroline Guillemaut

(c) Région Pays de la Loire - Inventaire général

reproduction soumise à autorisation du titulaire des droits d'exploitation



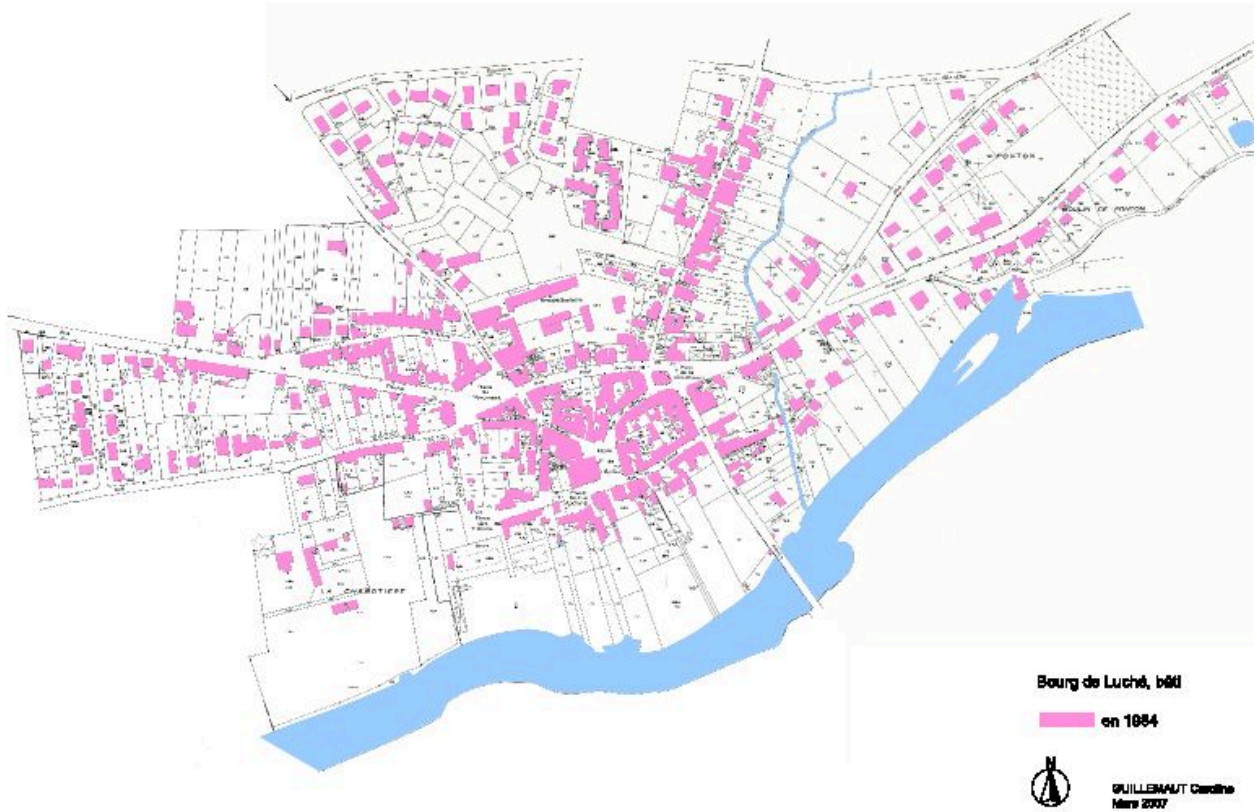
État du bâti en 1846.

IVR52\_20077200059NUDA

Auteur de l'illustration : Caroline Guillemaut

(c) Région Pays de la Loire - Inventaire général

reproduction soumise à autorisation du titulaire des droits d'exploitation



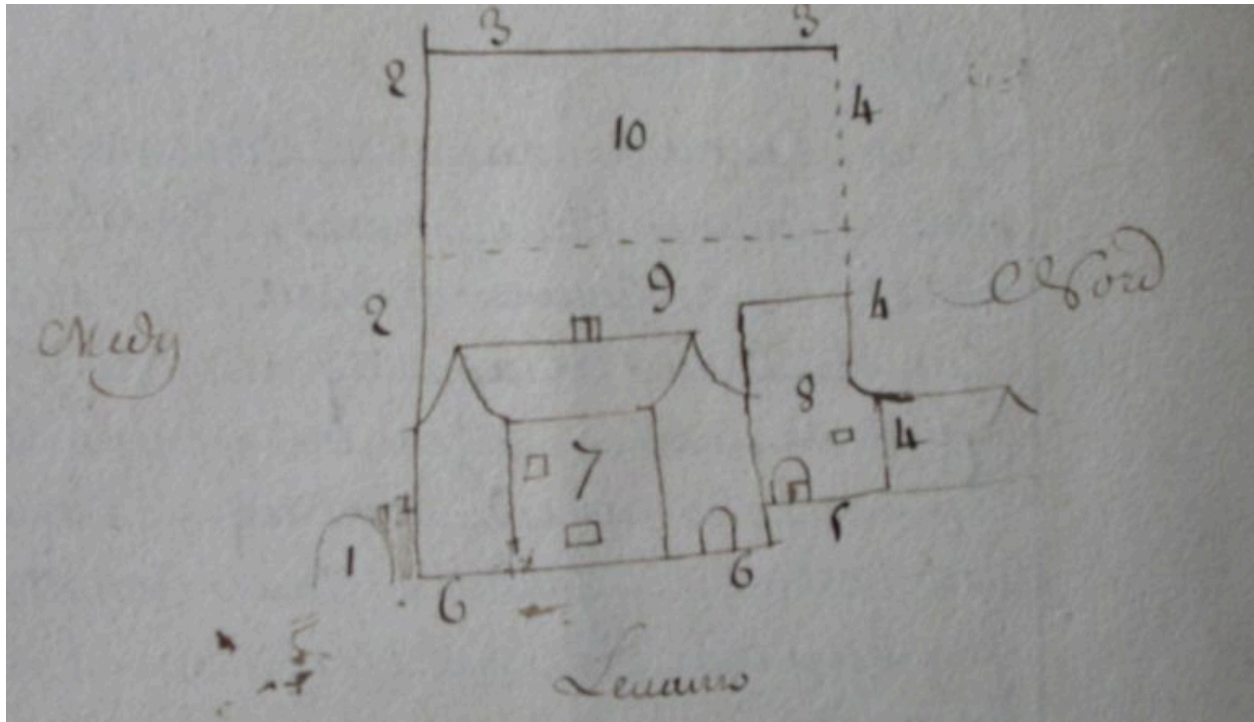
État du bâti en 1984.

IVR52\_20077200060NUDA

Auteur de l'illustration : Caroline Guillemaut

(c) Région Pays de la Loire - Inventaire général

reproduction soumise à autorisation du titulaire des droits d'exploitation



Plan terrier de 1755.

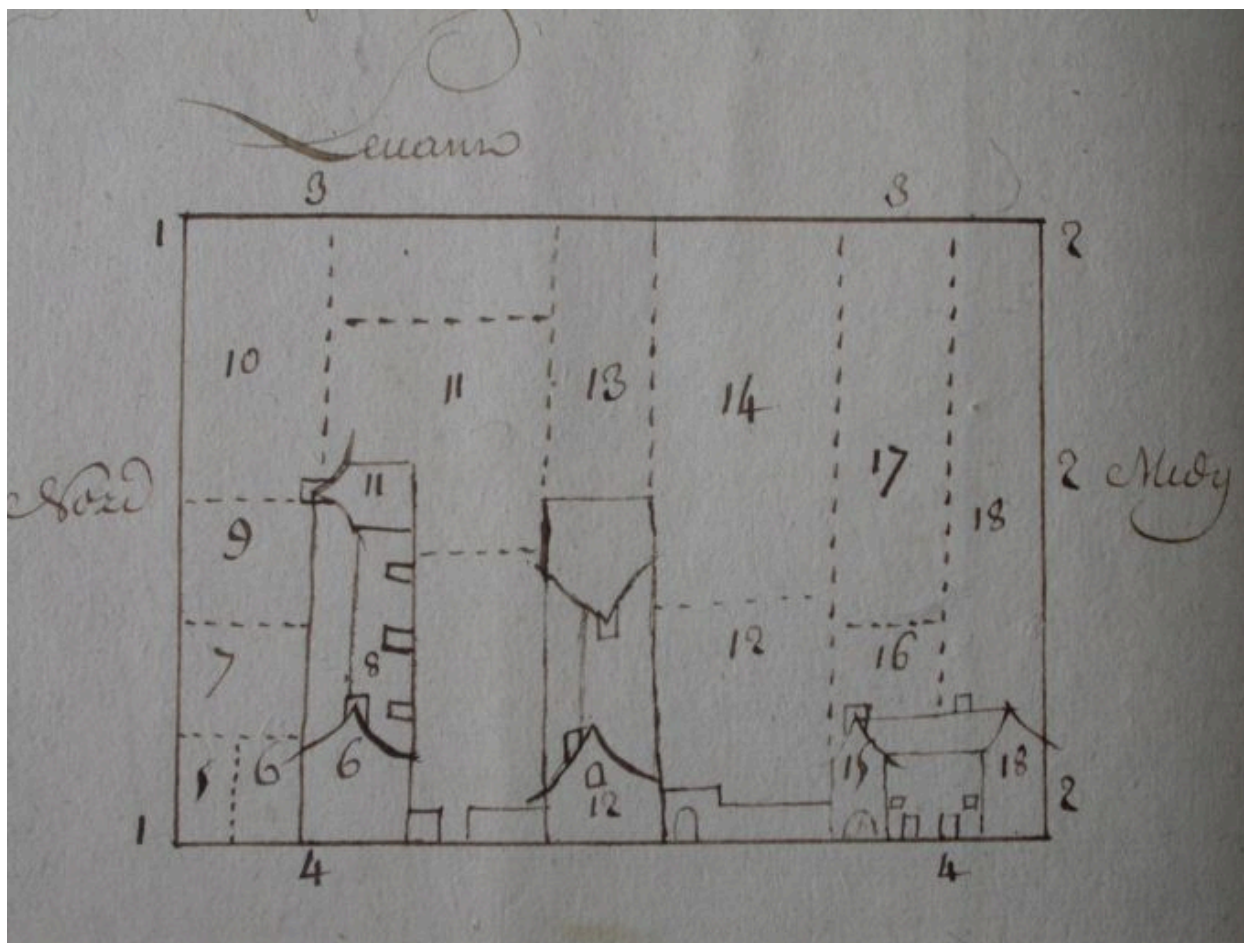
Référence du document reproduit :

- Terrier des héritages des fiefs du prieuré de Luché, art 6. (Archives départementales de la Sarthe ; H 267).

IVR52\_20057202420NUCA

Auteur de l'illustration : Christine (reproduction) Toulhier

(c) Région Pays de la Loire - Inventaire général ; (c) Conseil départemental de la Sarthe  
reproduction soumise à autorisation du titulaire des droits d'exploitation



Plan terrier du prieuré de Luché en 1755.

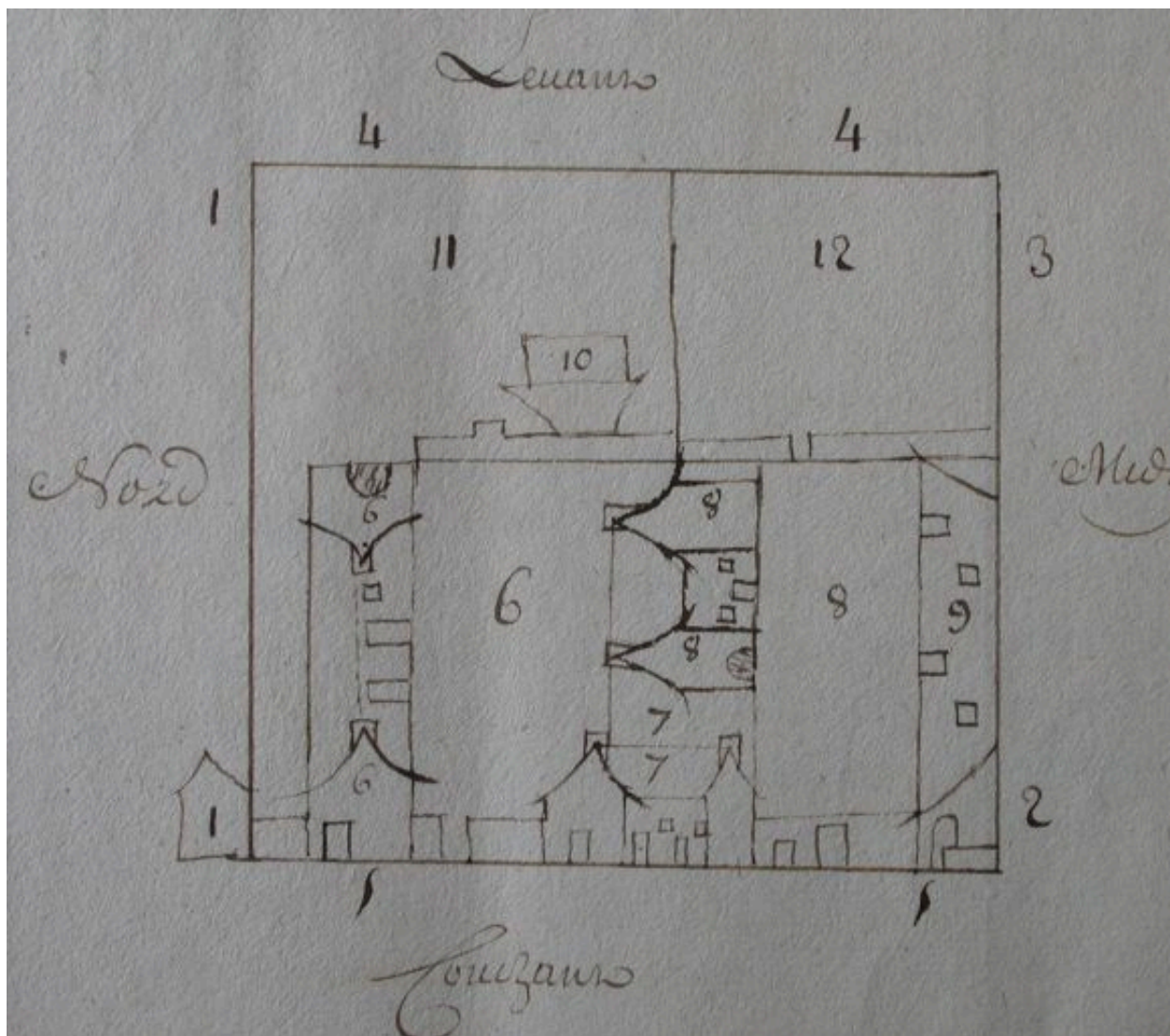
Référence du document reproduit :

- Terrier des héritages des fiefs du prieuré de Luché, art ? (Archives départementales de la Sarthe ; H 267).

IVR52\_20057202421NUCA

Auteur de l'illustration : Christine (reproduction) Toulhier

(c) Région Pays de la Loire - Inventaire général ; (c) Conseil départemental de la Sarthe  
reproduction soumise à autorisation du titulaire des droits d'exploitation



Plan terrier du prieuré de Luché en 1755.

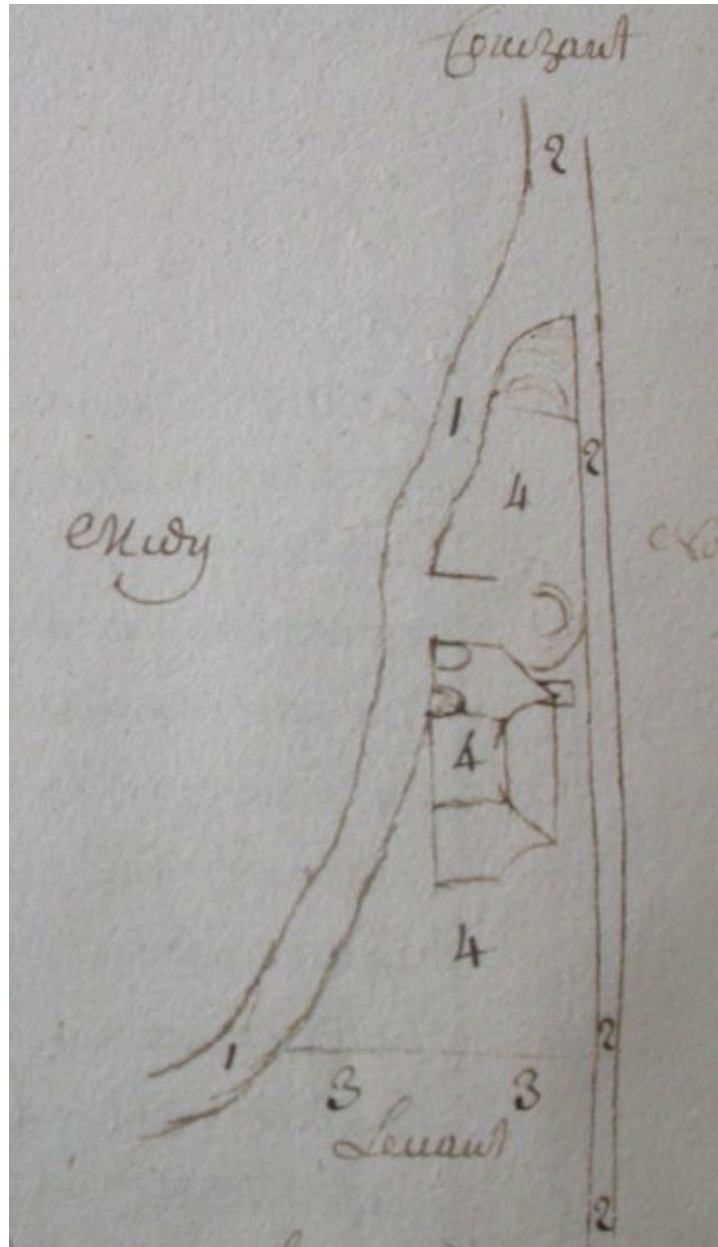
Référence du document reproduit :

- Terrier des héritages des fiefs du prieuré de Luché, art 16. (Archives départementales de la Sarthe ; H 267).

IVR52\_20057202422NUCA

Auteur de l'illustration : Christine (reproduction) Toulhier

(c) Région Pays de la Loire - Inventaire général ; (c) Conseil départemental de la Sarthe  
reproduction soumise à autorisation du titulaire des droits d'exploitation



Plan terrier du prieuré de Luché en 1755.

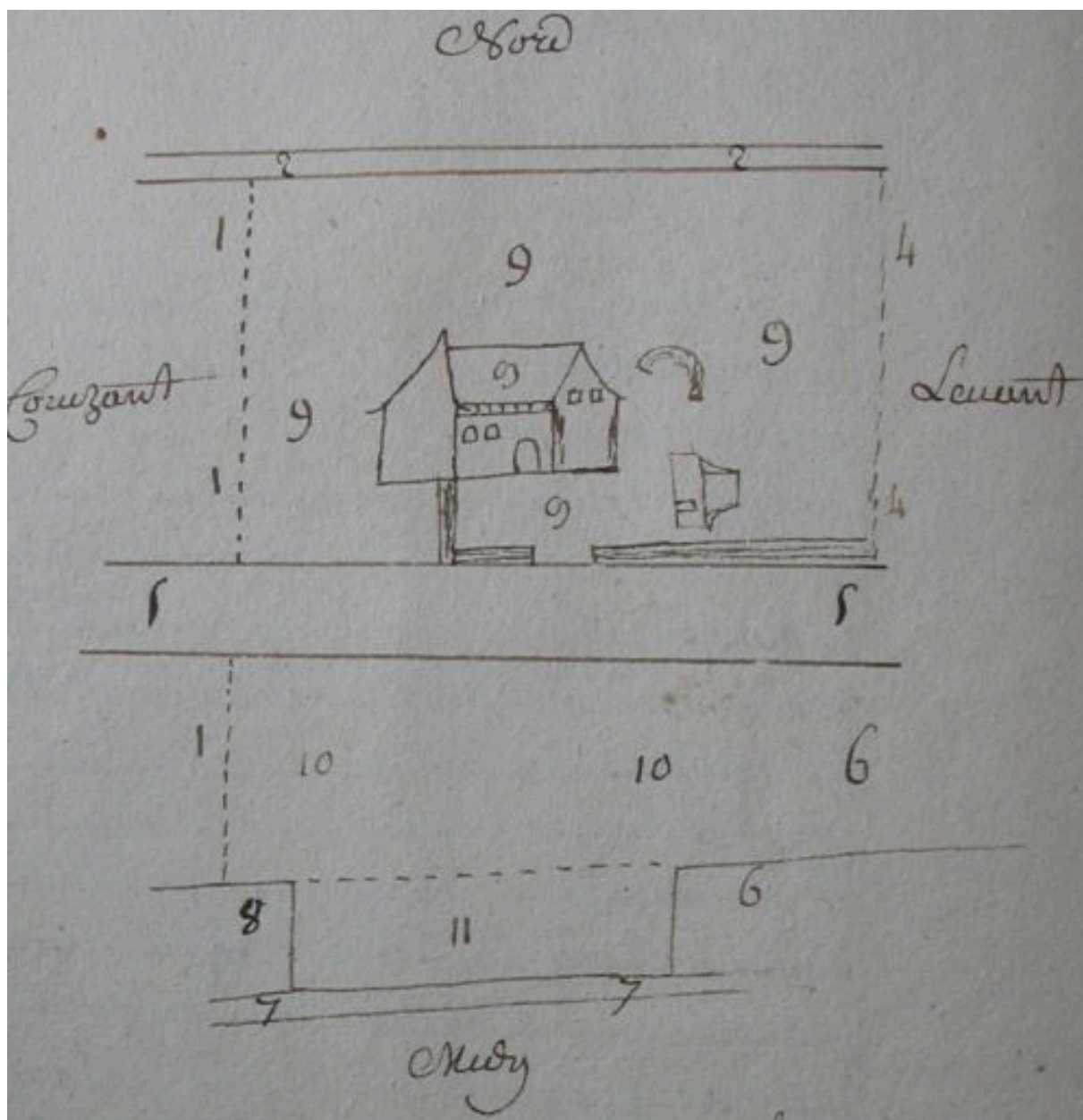
Référence du document reproduit :

- Terrier des héritages des fiefs du prieuré de Luché, art 29. (Archives départementales de la Sarthe ; H 267).

IVR52\_20057202423NUC

Auteur de l'illustration : Christine (reproduction) Toulhier

(c) Région Pays de la Loire - Inventaire général ; (c) Conseil départemental de la Sarthe  
reproduction soumise à autorisation du titulaire des droits d'exploitation



Plan terrier du prieuré de Luché en 1755.

Référence du document reproduit :

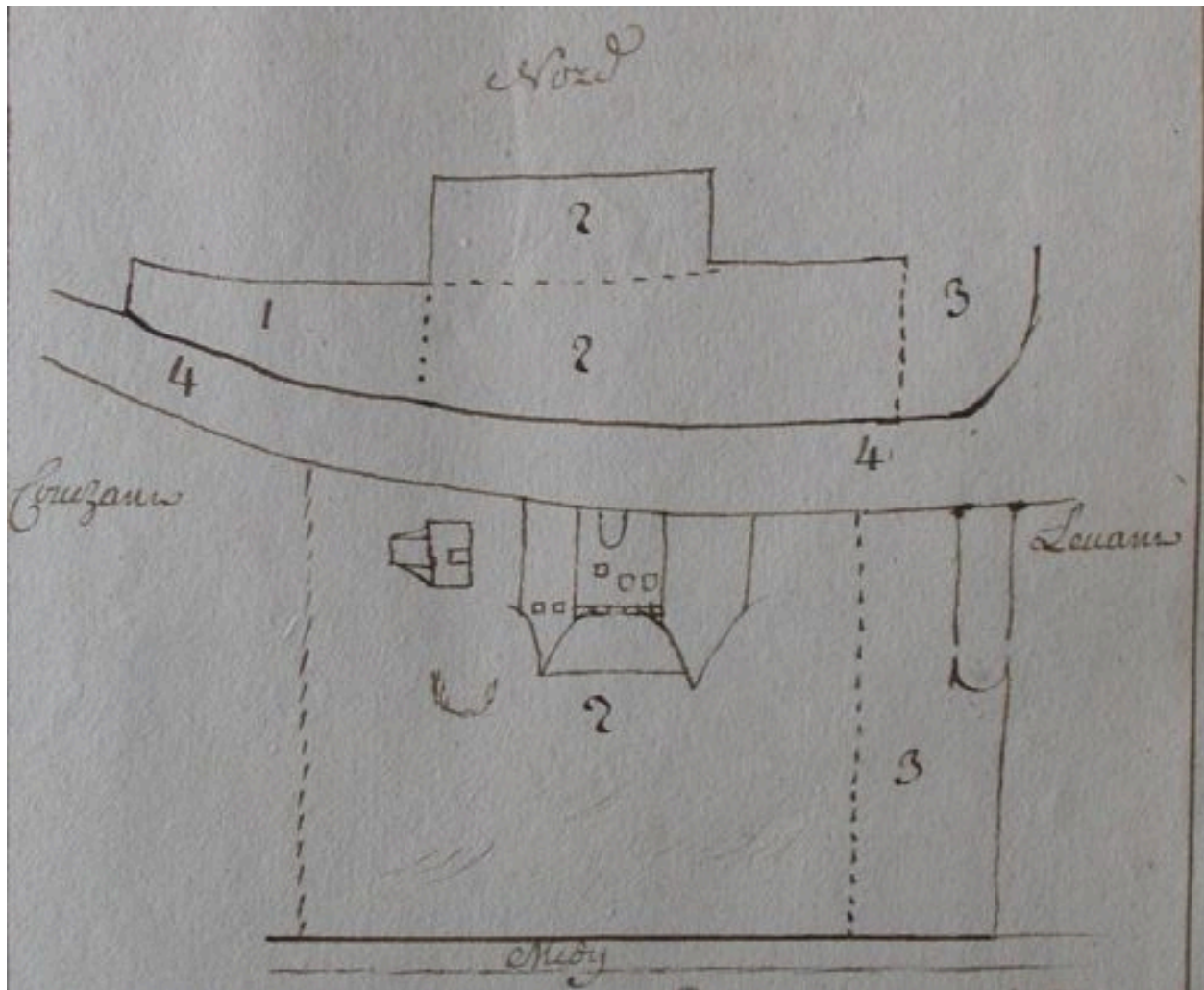
- Terrier des héritages des fiefs du prieuré de Luché, art 30. (Archives départementales de la Sarthe ; H 267).

IVR52\_20057202424NUCA

Auteur de l'illustration : Christine (reproduction) Toulhier

(c) Région Pays de la Loire - Inventaire général ; (c) Conseil départemental de la Sarthe  
reproduction soumise à autorisation du titulaire des droits d'exploitation





Plan terrier du prieuré de Luché en 1755.

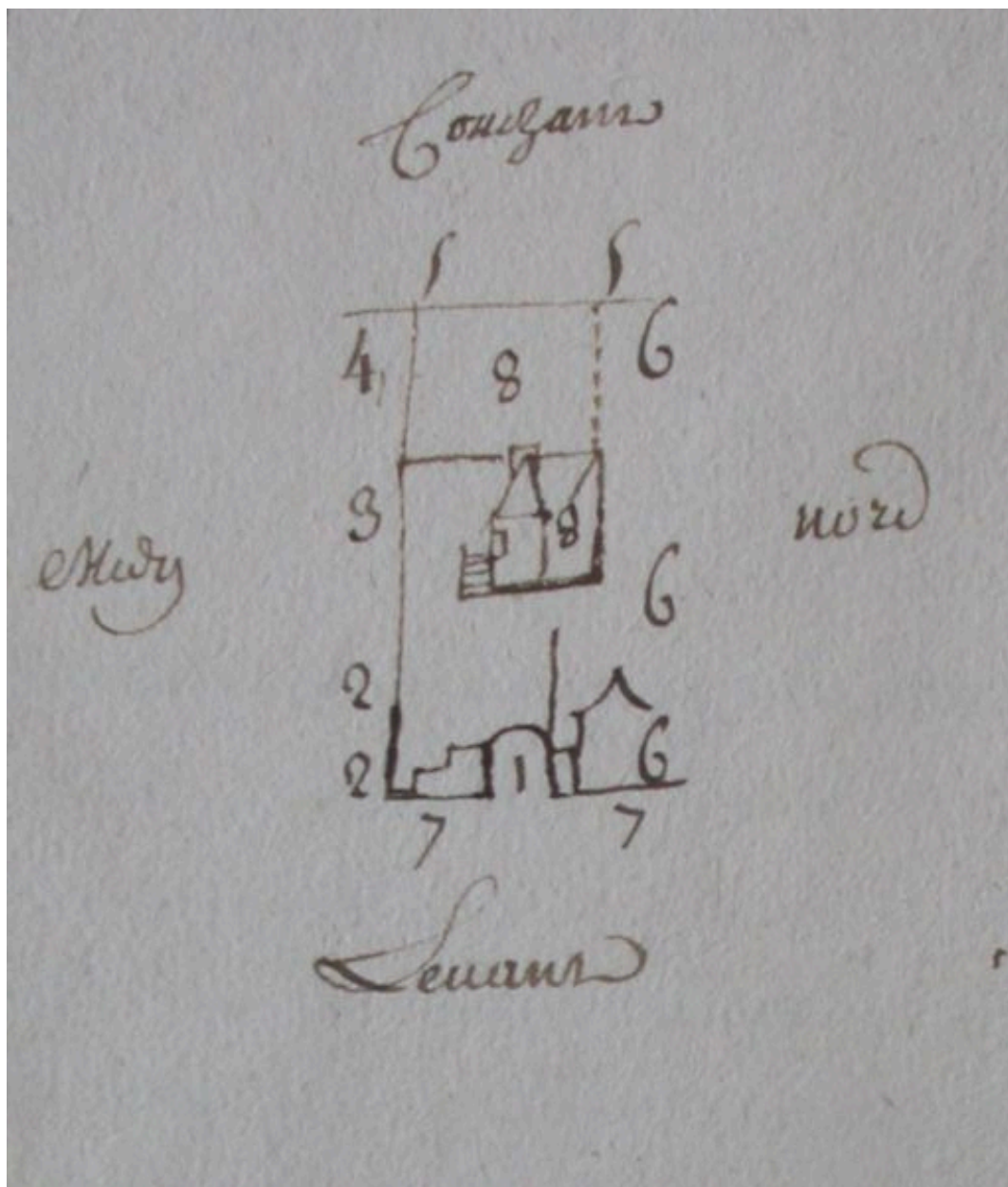
Référence du document reproduit :

- Terrier des héritages des fiefs du prieuré de Luché, art 35. (Archives départementales de la Sarthe ; H 267).

IVR52\_20057202425NUC

Auteur de l'illustration : Christine (reproduction) Toulhier

(c) Région Pays de la Loire - Inventaire général ; (c) Conseil départemental de la Sarthe  
reproduction soumise à autorisation du titulaire des droits d'exploitation



Plan terrier du prieuré de Luché en 1755.

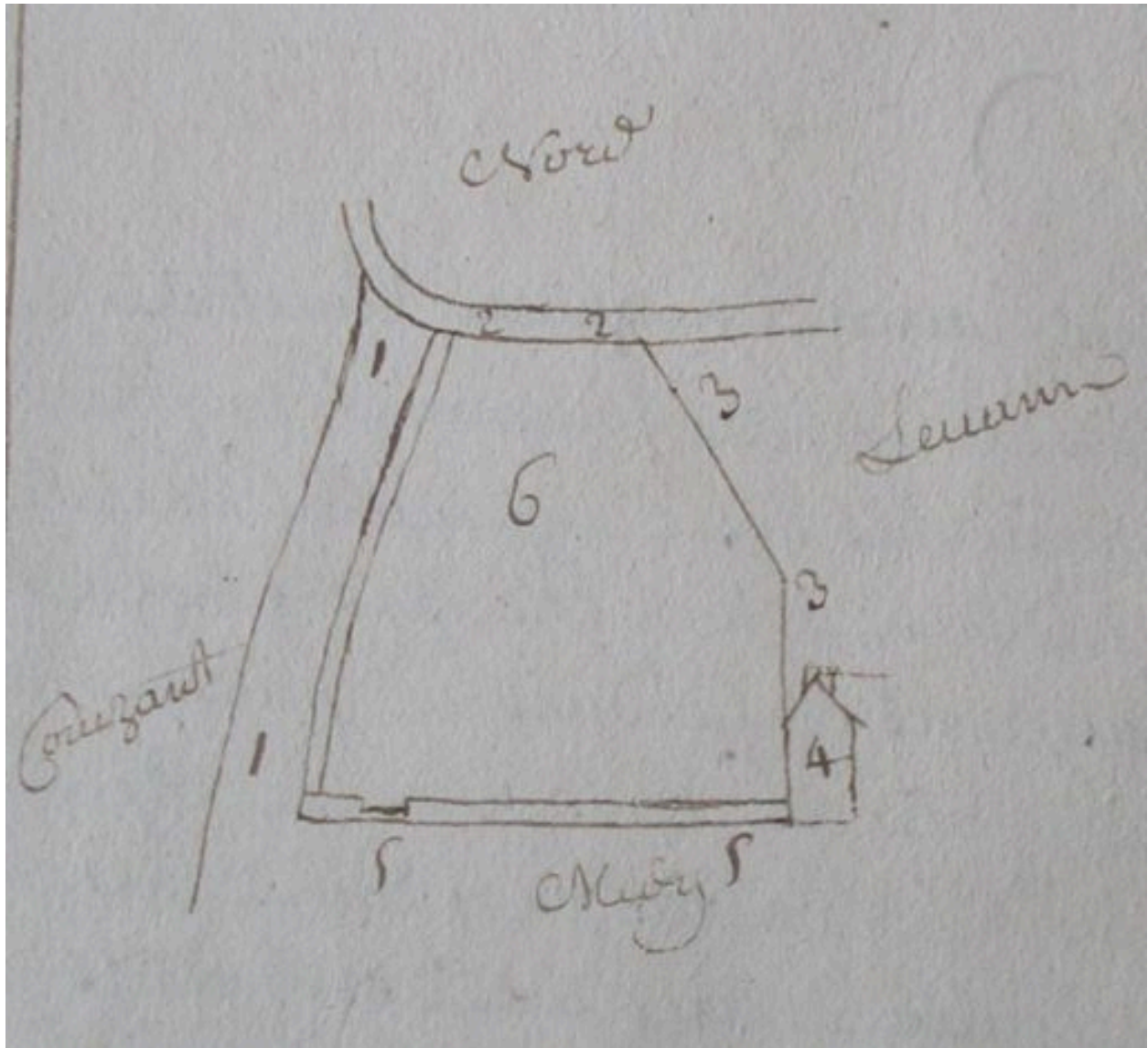
Référence du document reproduit :

- Terrier des héritages des fiefs du prieuré de Luché, art 116. (Archives départementales de la Sarthe ; H 267).

IVR52\_20057202426NUC

Auteur de l'illustration : Christine (reproduction) Toulhier

(c) Région Pays de la Loire - Inventaire général ; (c) Conseil départemental de la Sarthe  
reproduction soumise à autorisation du titulaire des droits d'exploitation



Plan terrier du prieuré de Luché en 1755.

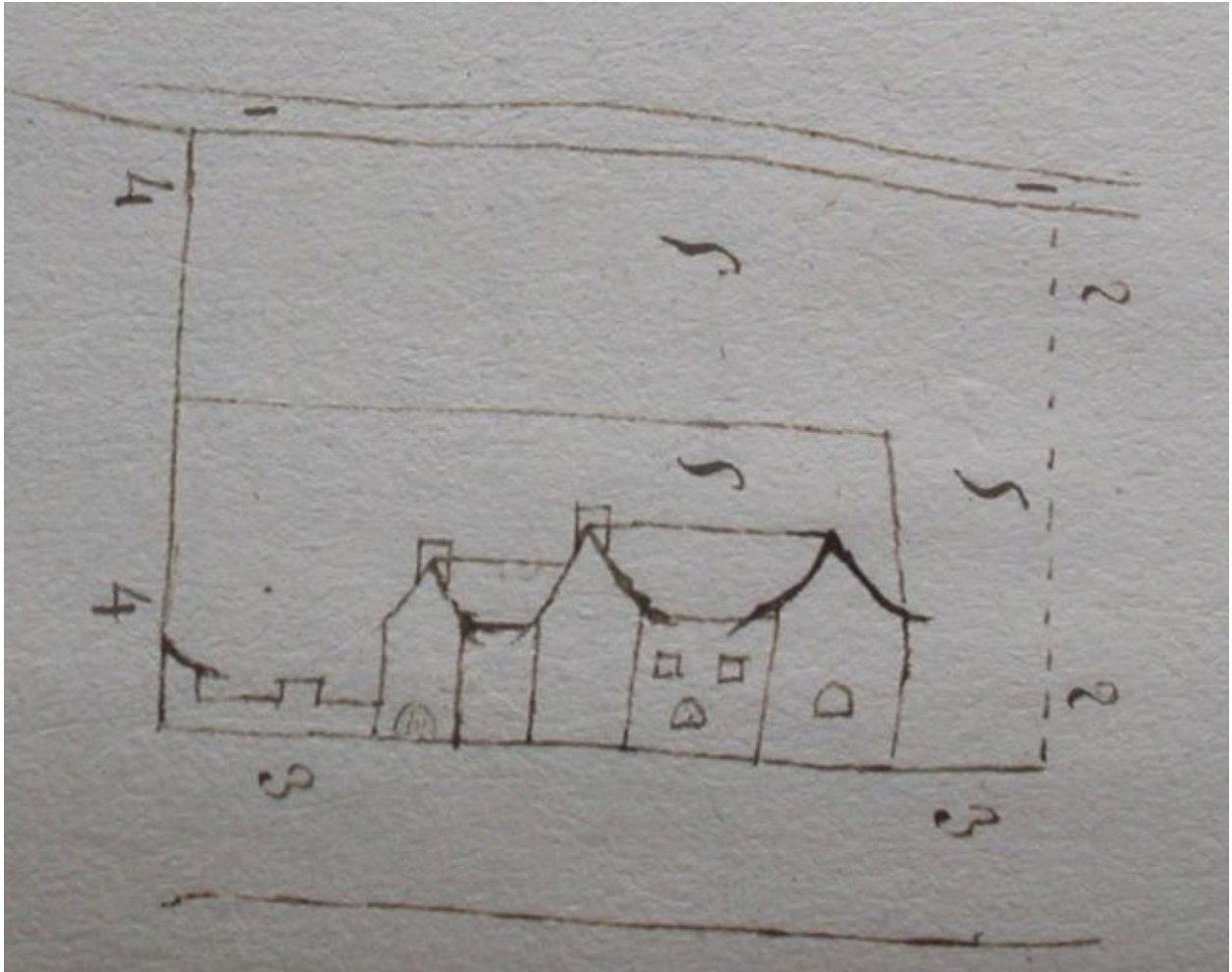
Référence du document reproduit :

- Terrier des héritages des fiefs du prieuré de Luché, art 121. (Archives départementales de la Sarthe ; H 267).

IVR52\_20057202427NUC

Auteur de l'illustration : Christine (reproduction) Toulhier

(c) Région Pays de la Loire - Inventaire général ; (c) Conseil départemental de la Sarthe  
reproduction soumise à autorisation du titulaire des droits d'exploitation



Plan terrier du prieuré de Luché en 1755.

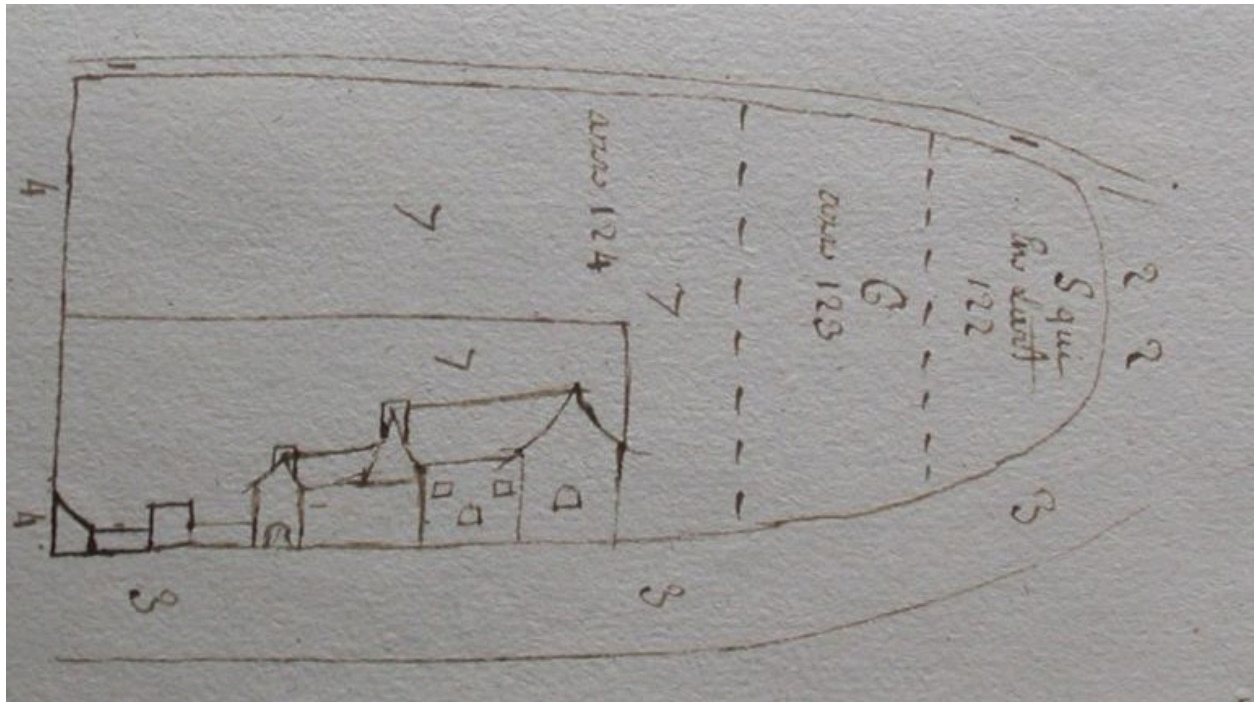
Référence du document reproduit :

- Terrier des héritages des fiefs du prieuré de Luché, art 124. (Archives départementales de la Sarthe ; H 267).

IVR52\_20057202428NUC

Auteur de l'illustration : Christine (reproduction) Toulhier

(c) Région Pays de la Loire - Inventaire général ; (c) Conseil départemental de la Sarthe  
reproduction soumise à autorisation du titulaire des droits d'exploitation



Plan terrier du prieuré de Luché en 1755.

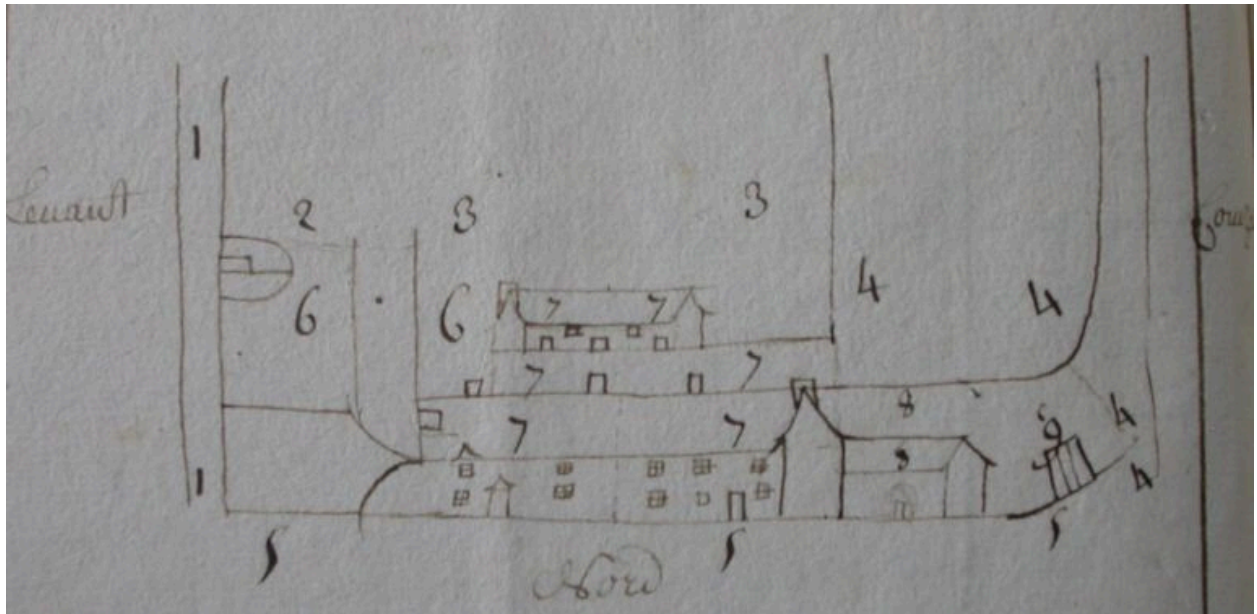
Référence du document reproduit :

- Terrier des héritages des fiefs du prieuré de Luché, art 122, 123 et 124 des autres parts. (Archives départementales de la Sarthe ; H 267).

IVR52\_20057202430NUC

Auteur de l'illustration : Christine (reproduction) Toulhier

(c) Région Pays de la Loire - Inventaire général ; (c) Conseil départemental de la Sarthe  
reproduction soumise à autorisation du titulaire des droits d'exploitation



Plan terrier du prieuré de Luché en 1755.

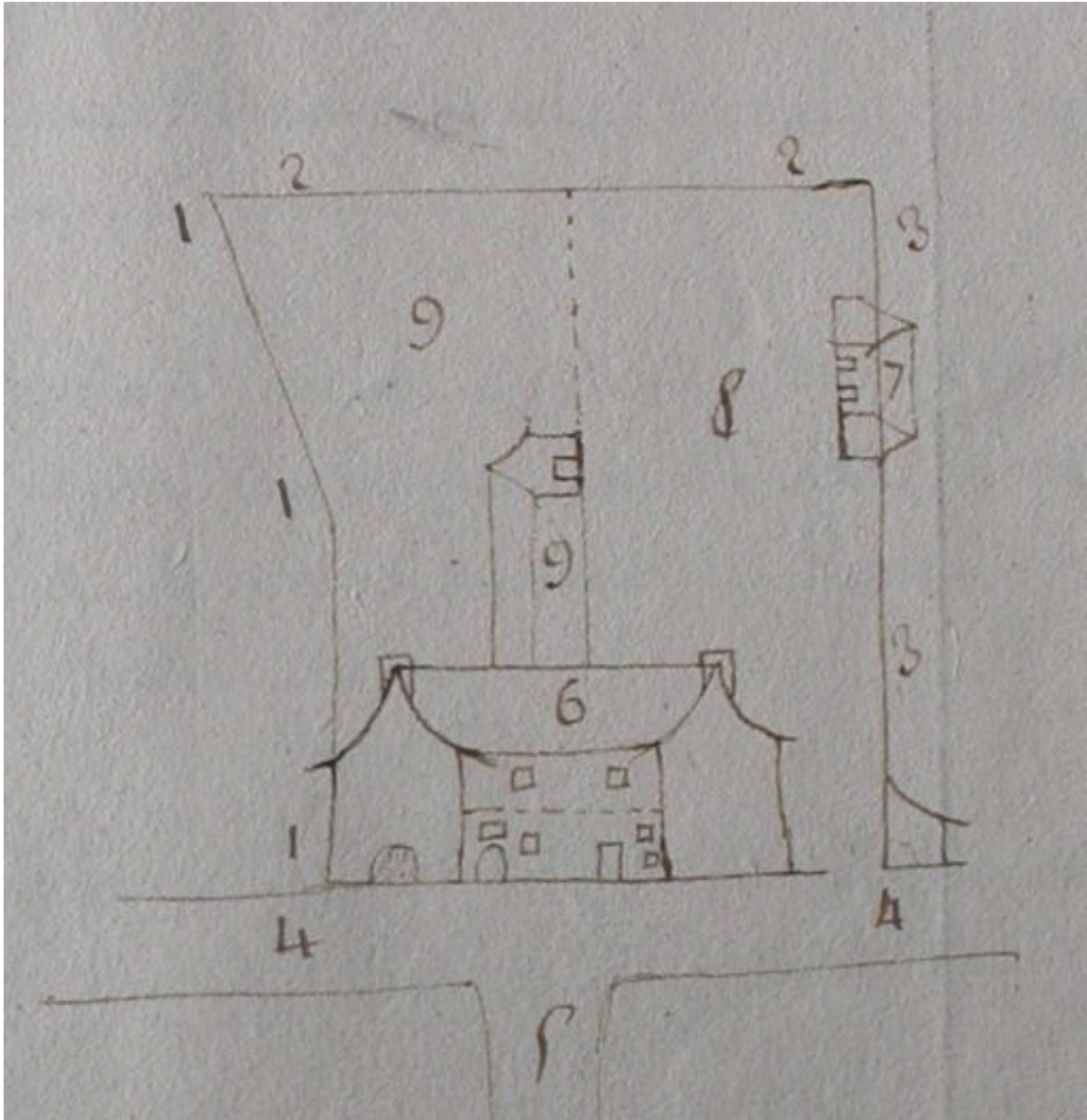
Référence du document reproduit :

- Terrier des héritages des fiefs du prieuré de Luché, art 7. (Archives départementales de la Sarthe ; H 267).

IVR52\_20057202431NUCA

Auteur de l'illustration : Christine (reproduction) Toulhier

(c) Région Pays de la Loire - Inventaire général ; (c) Conseil départemental de la Sarthe  
reproduction soumise à autorisation du titulaire des droits d'exploitation



Plan terrier du prieuré de Luché en 1755.

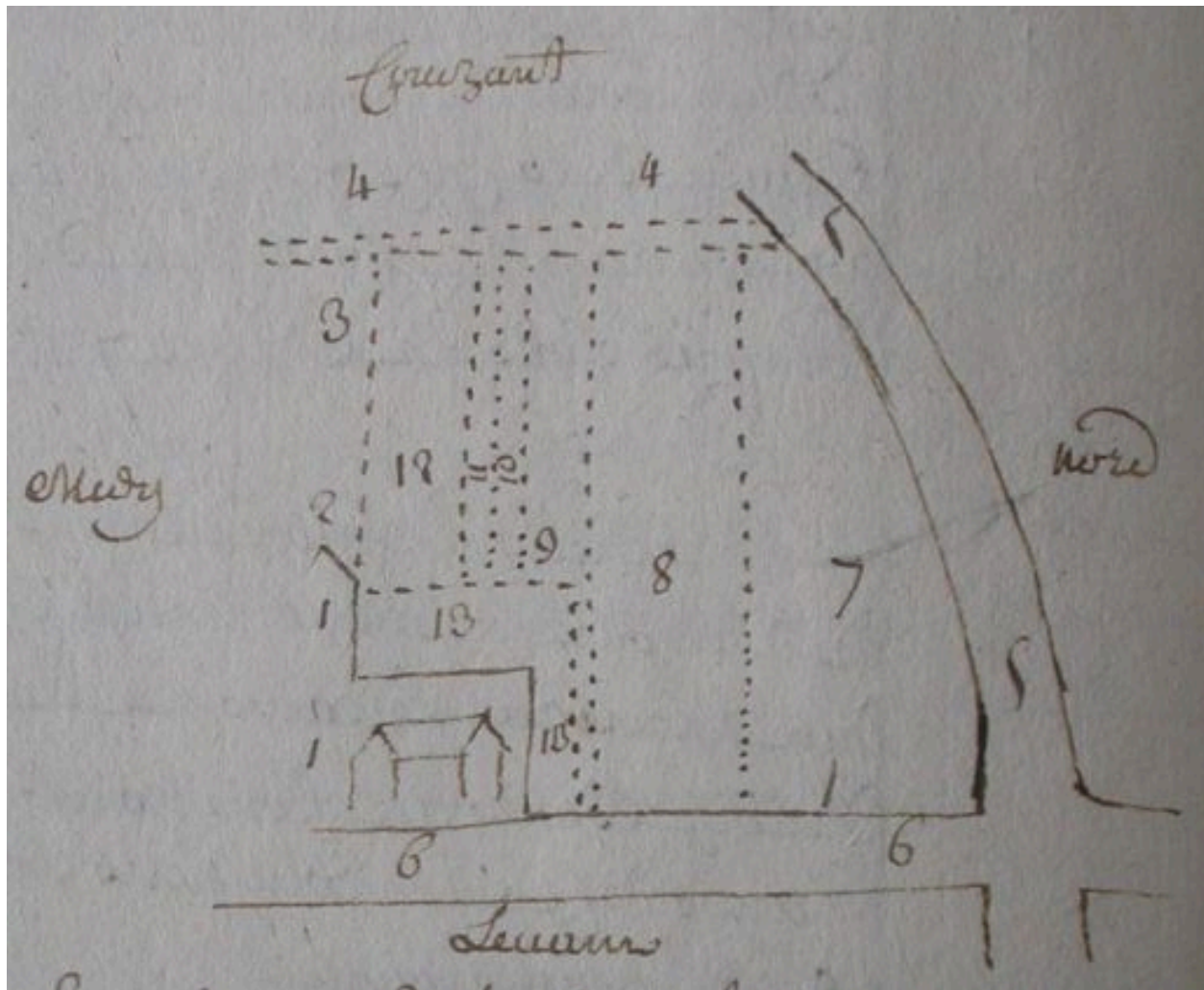
Référence du document reproduit :

- Terrier des héritages des fiefs du prieuré de Luché, art 125. (Archives départementales de la Sarthe ; H 267).

IVR52\_20057202432NUC

Auteur de l'illustration : Christine (reproduction) Toulhier

(c) Région Pays de la Loire - Inventaire général ; (c) Conseil départemental de la Sarthe  
reproduction soumise à autorisation du titulaire des droits d'exploitation



Plan terrier du prieuré de Luché en 1755.

Référence du document reproduit :

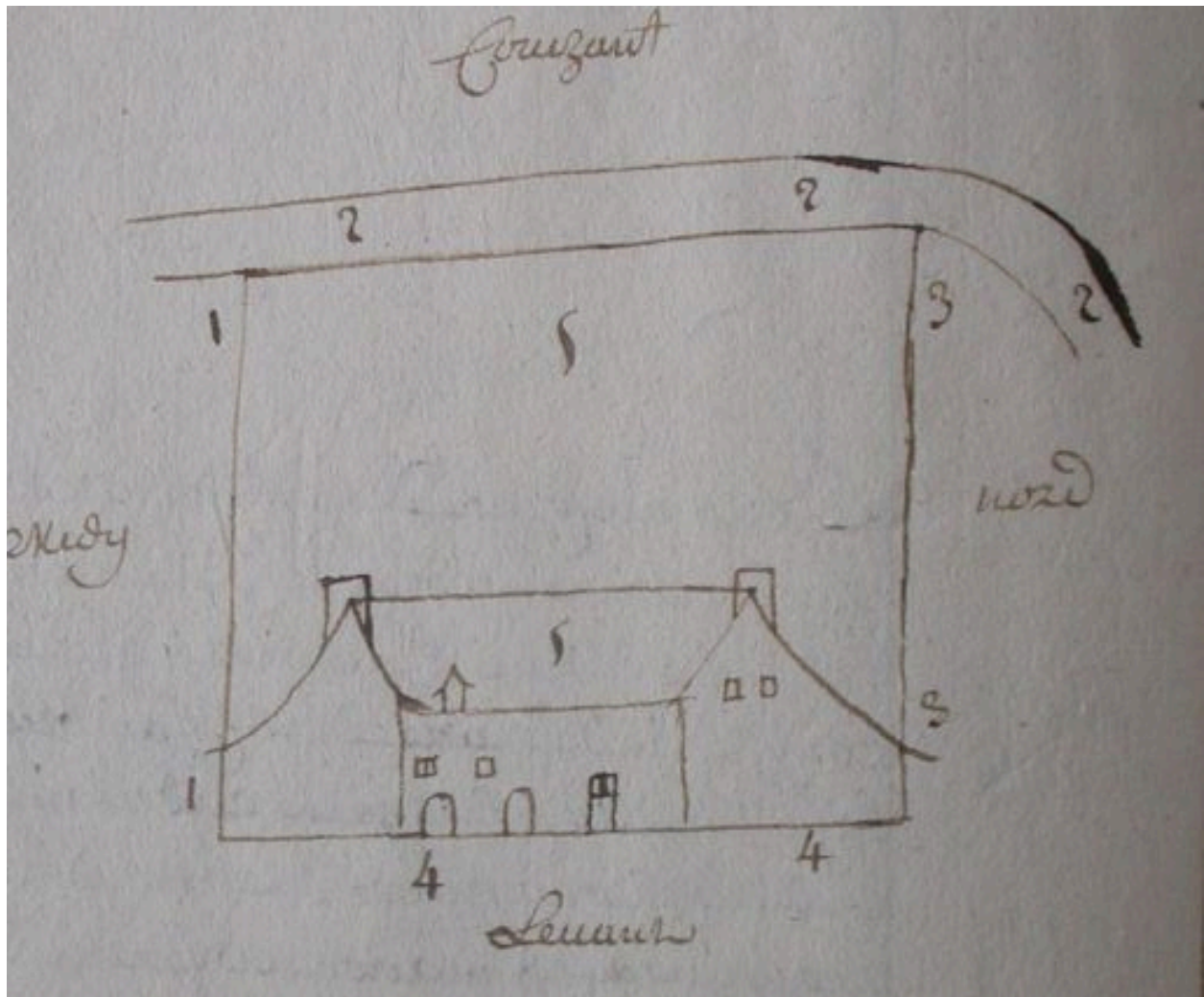
- Terrier des héritages des fiefs du prieuré de Luché, art ? (Archives départementales de la Sarthe ; H 267).

IVR52\_20057202433NUC

Auteur de l'illustration : Christine (reproduction) Toulhier

(c) Région Pays de la Loire - Inventaire général ; (c) Conseil départemental de la Sarthe  
reproduction soumise à autorisation du titulaire des droits d'exploitation





Plan terrier du prieuré de Luché en 1755.

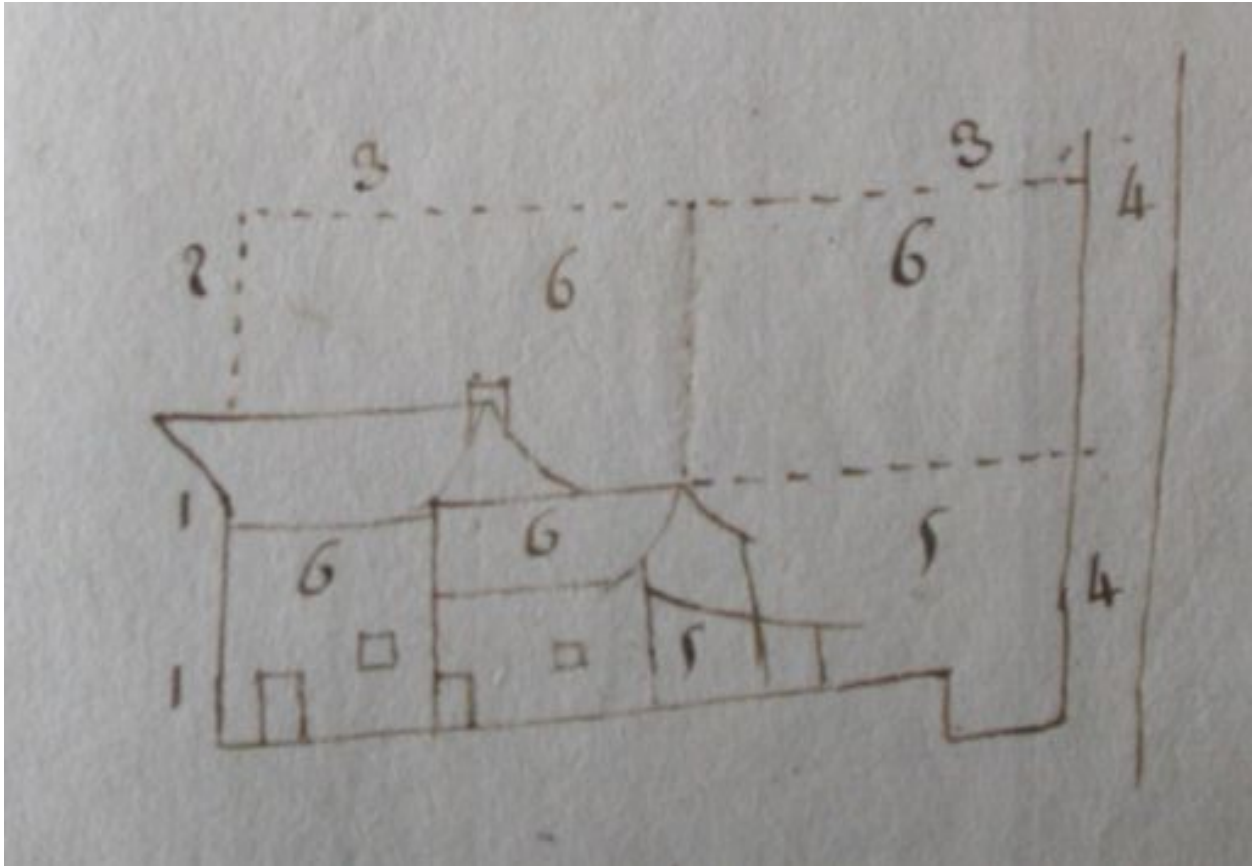
Référence du document reproduit :

- Terrier des héritages des fiefs du prieuré de Luché, art 127. (Archives départementales de la Sarthe ; H 267).

IVR52\_20057202434NUC

Auteur de l'illustration : Christine (reproduction) Toulhier

(c) Région Pays de la Loire - Inventaire général ; (c) Conseil départemental de la Sarthe  
reproduction soumise à autorisation du titulaire des droits d'exploitation



Plan terrier du prieuré de Luché en 1755.

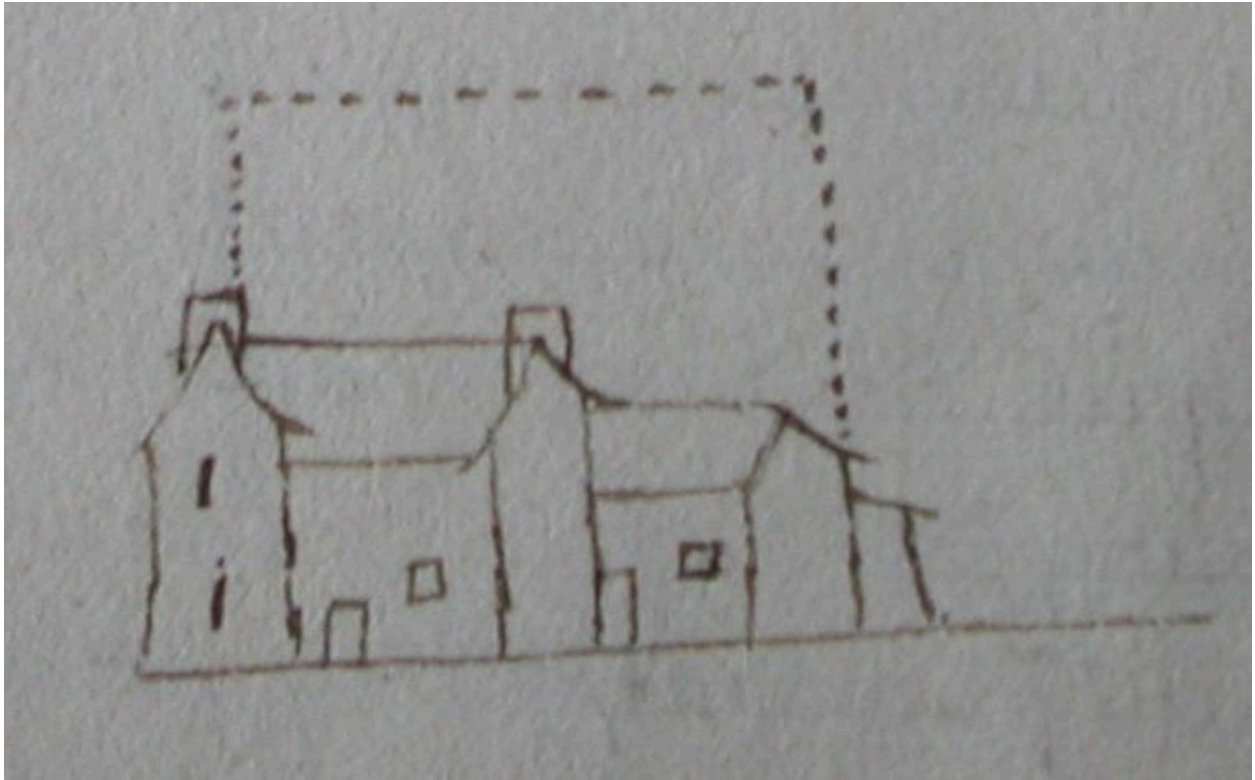
Référence du document reproduit :

- Terrier des héritages des fiefs du prieuré de Luché, art 128. (Archives départementales de la Sarthe ; H 267).

IVR52\_20057202435NUC

Auteur de l'illustration : Christine (reproduction) Toulhier

(c) Région Pays de la Loire - Inventaire général ; (c) Conseil départemental de la Sarthe  
reproduction soumise à autorisation du titulaire des droits d'exploitation



Plan terrier du prieuré de Luché en 1755.

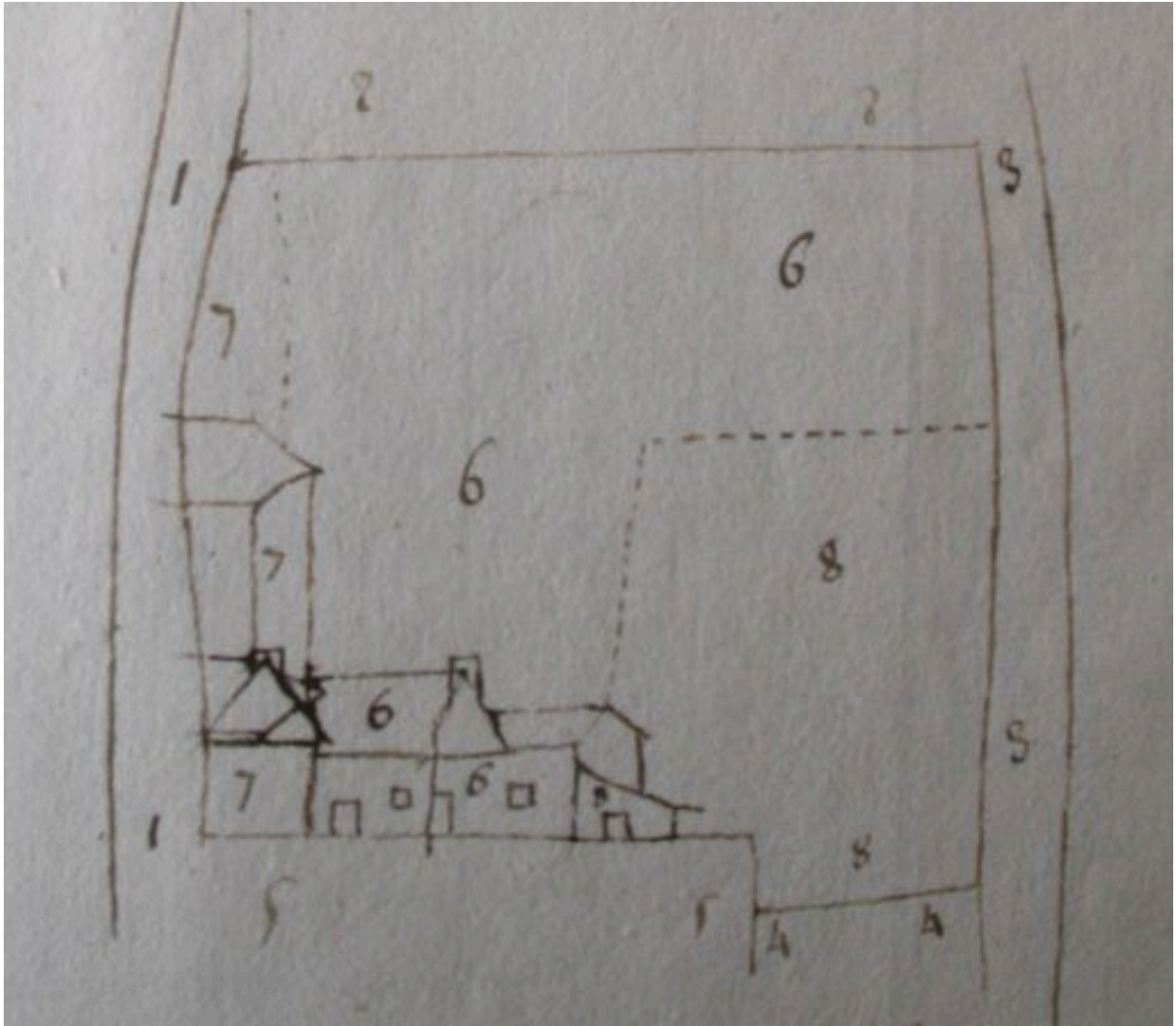
Référence du document reproduit :

- Terrier des héritages des fiefs du prieuré de Luché, art 129. (Archives départementales de la Sarthe ; H 267).

IVR52\_20057202436NUCA

Auteur de l'illustration : Christine (reproduction) Toulhier

(c) Région Pays de la Loire - Inventaire général ; (c) Conseil départemental de la Sarthe  
reproduction soumise à autorisation du titulaire des droits d'exploitation



Plan terrier du prieuré de Luché en 1755.

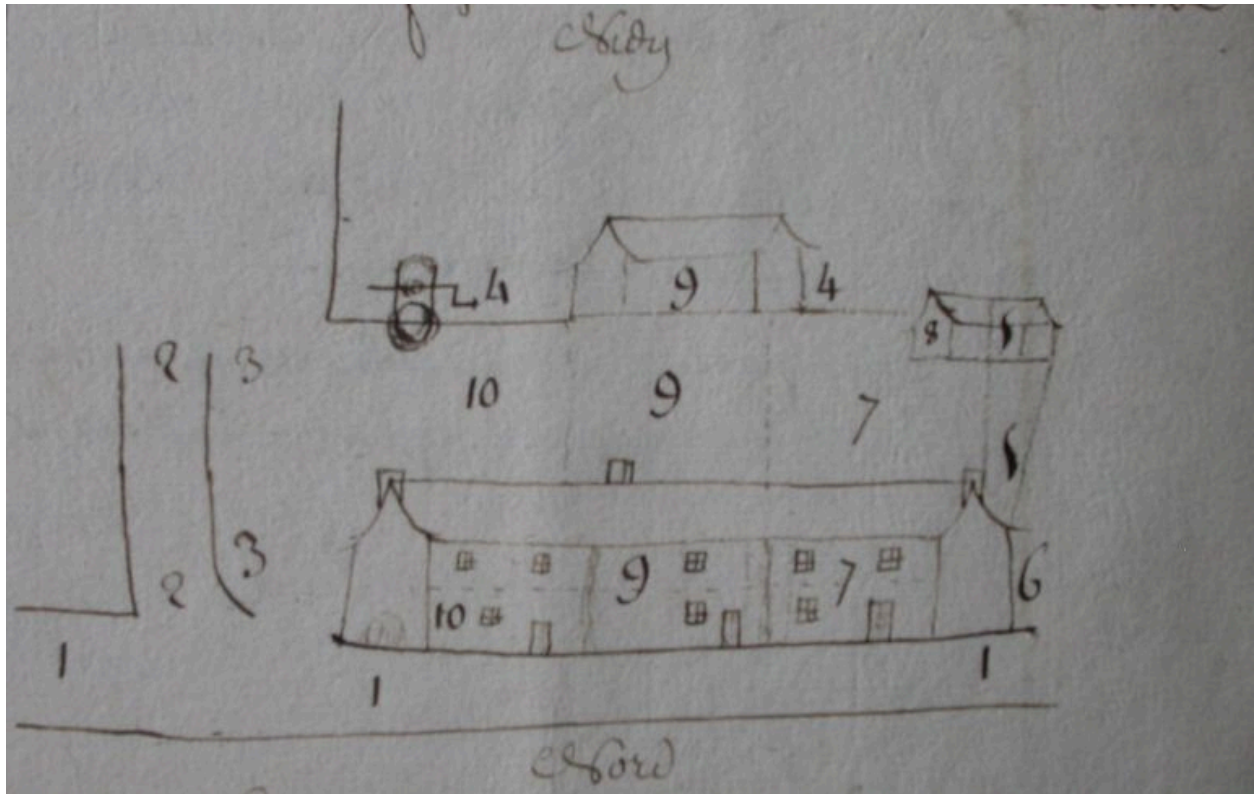
Référence du document reproduit :

- Terrier des héritages des fiefs du prieuré de Luché, art 129. (Archives départementales de la Sarthe ; H 267).

IVR52\_20057202438NUC

Auteur de l'illustration : Christine (reproduction) Toulhier

(c) Région Pays de la Loire - Inventaire général ; (c) Conseil départemental de la Sarthe  
reproduction soumise à autorisation du titulaire des droits d'exploitation



Plan terrier du prieuré de Luché en 1755.

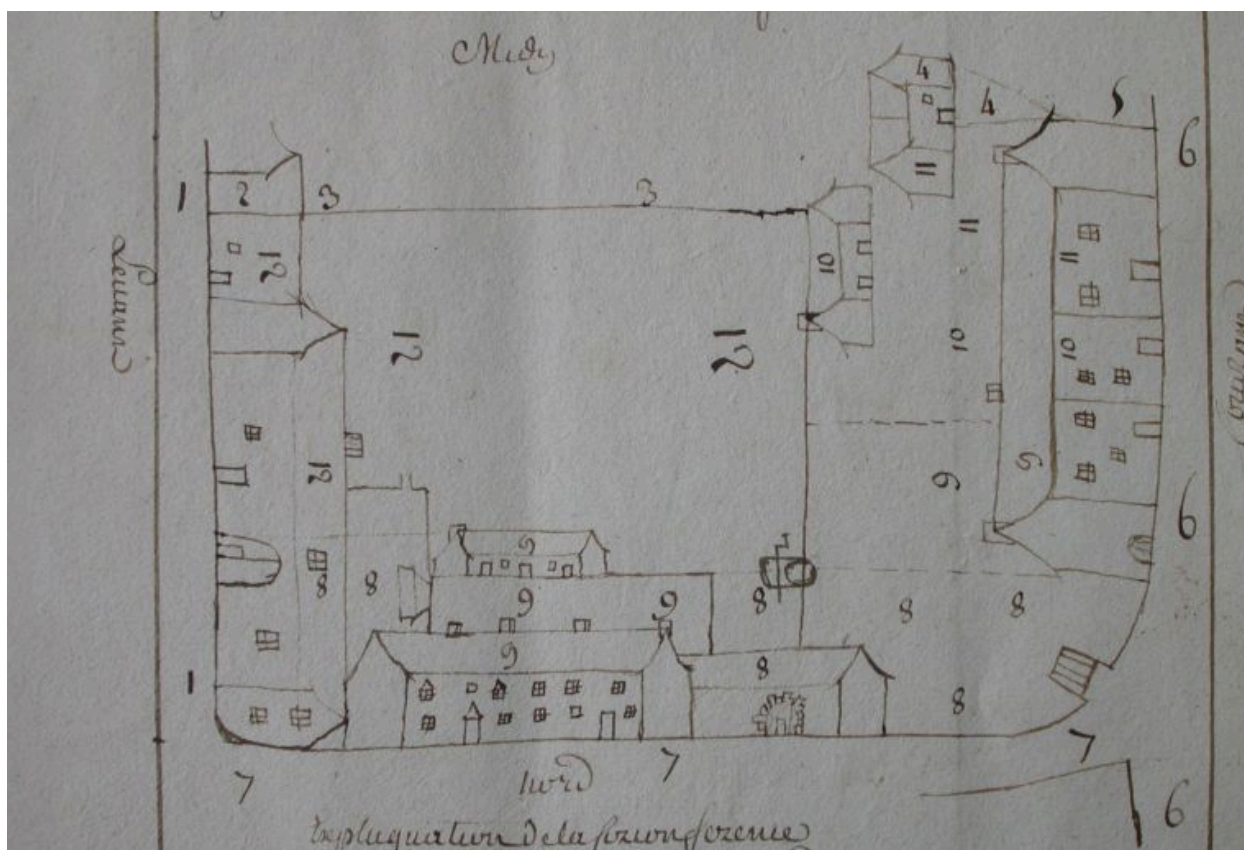
Référence du document reproduit :

- Terrier des héritages des fiefs du prieuré de Luché, art 8. (Archives départementales de la Sarthe ; H 267).

IVR52\_20057202440NUCA

Auteur de l'illustration : Christine (reproduction) Toulhier

(c) Région Pays de la Loire - Inventaire général ; (c) Conseil départemental de la Sarthe  
reproduction soumise à autorisation du titulaire des droits d'exploitation



Plan terrier du prieuré de Luché en 1755.

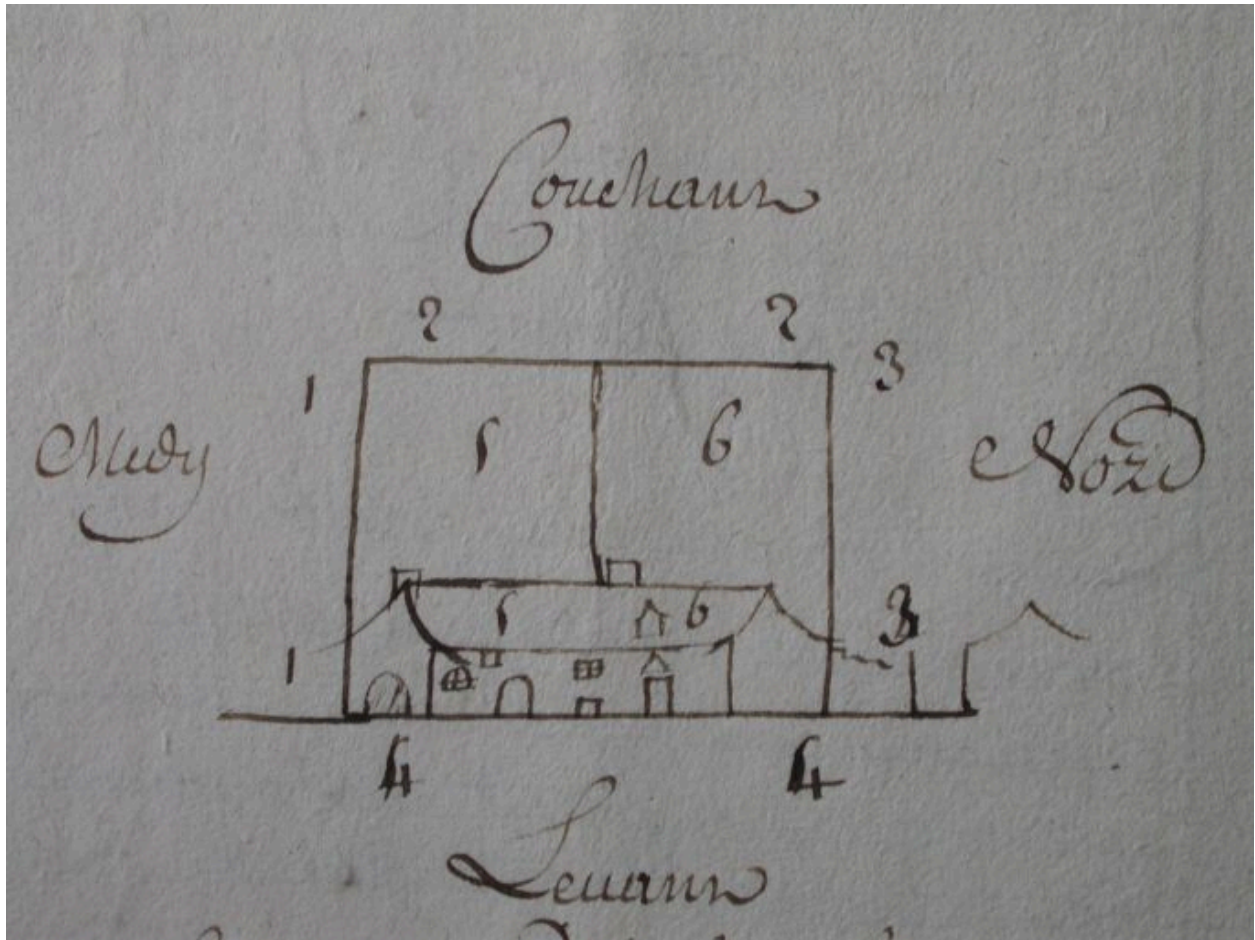
Référence du document reproduit :

- Terrier des héritages des fiefs du prieuré de Luché, art 7, 8, 9. (Archives départementales de la Sarthe ; H 267).

IVR52\_20057202441NUCA

Auteur de l'illustration : Christine (reproduction) Toulhier

(c) Région Pays de la Loire - Inventaire général ; (c) Conseil départemental de la Sarthe  
reproduction soumise à autorisation du titulaire des droits d'exploitation



Plan terrier du prieuré de Luché en 1755.

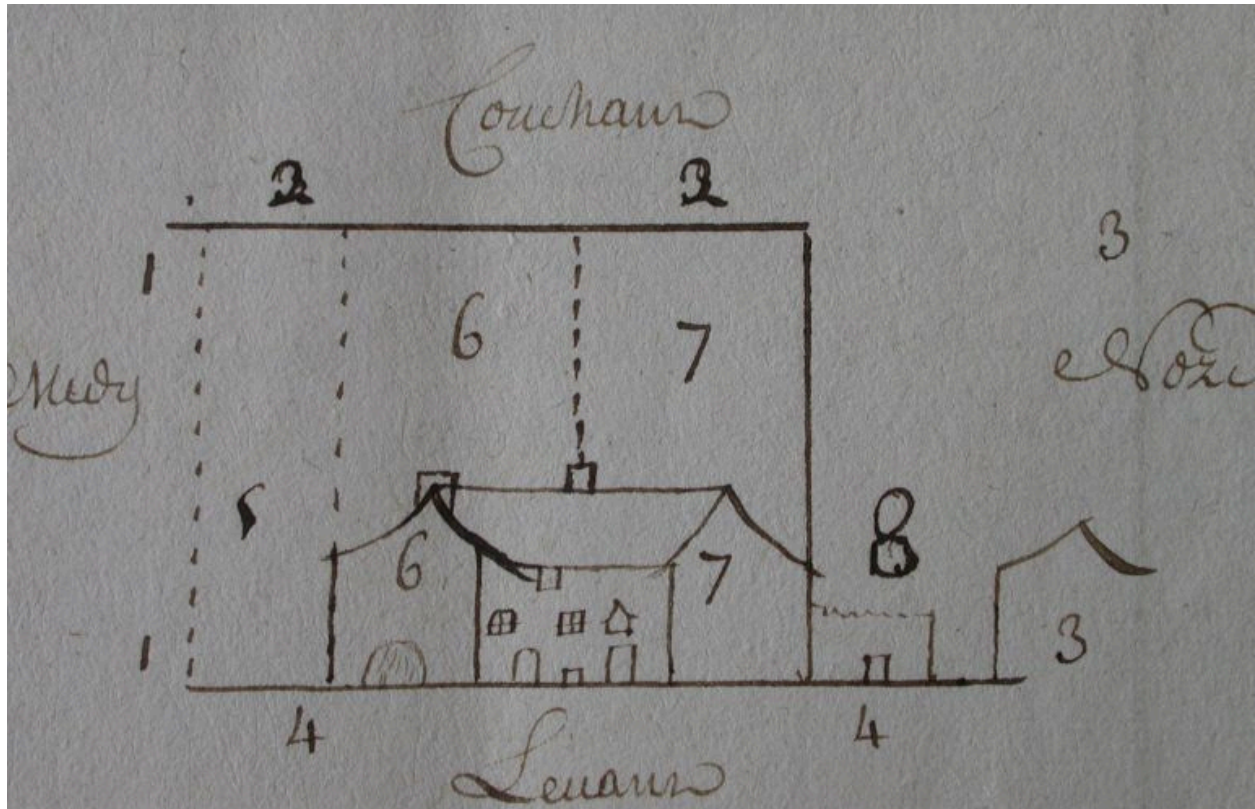
Référence du document reproduit :

- Terrier des héritages des fiefs du prieuré de Luché, art 11. (Archives départementales de la Sarthe ; H 267).

IVR52\_20057202442NUCA

Auteur de l'illustration : Christine (reproduction) Toulhier

(c) Région Pays de la Loire - Inventaire général ; (c) Conseil départemental de la Sarthe  
reproduction soumise à autorisation du titulaire des droits d'exploitation



Plan terrier du prieuré de Luché en 1755.

Référence du document reproduit :

- Terrier des héritages des fiefs du prieuré de Luché, art 11, 12, 13. (Archives départementales de la Sarthe ; H 267).

IVR52\_20057202445NUCA

Auteur de l'illustration : Christine (reproduction) Toulhier

(c) Région Pays de la Loire - Inventaire général ; (c) Conseil départemental de la Sarthe  
reproduction soumise à autorisation du titulaire des droits d'exploitation





Plan visuel du bourg de Luché en 1787.

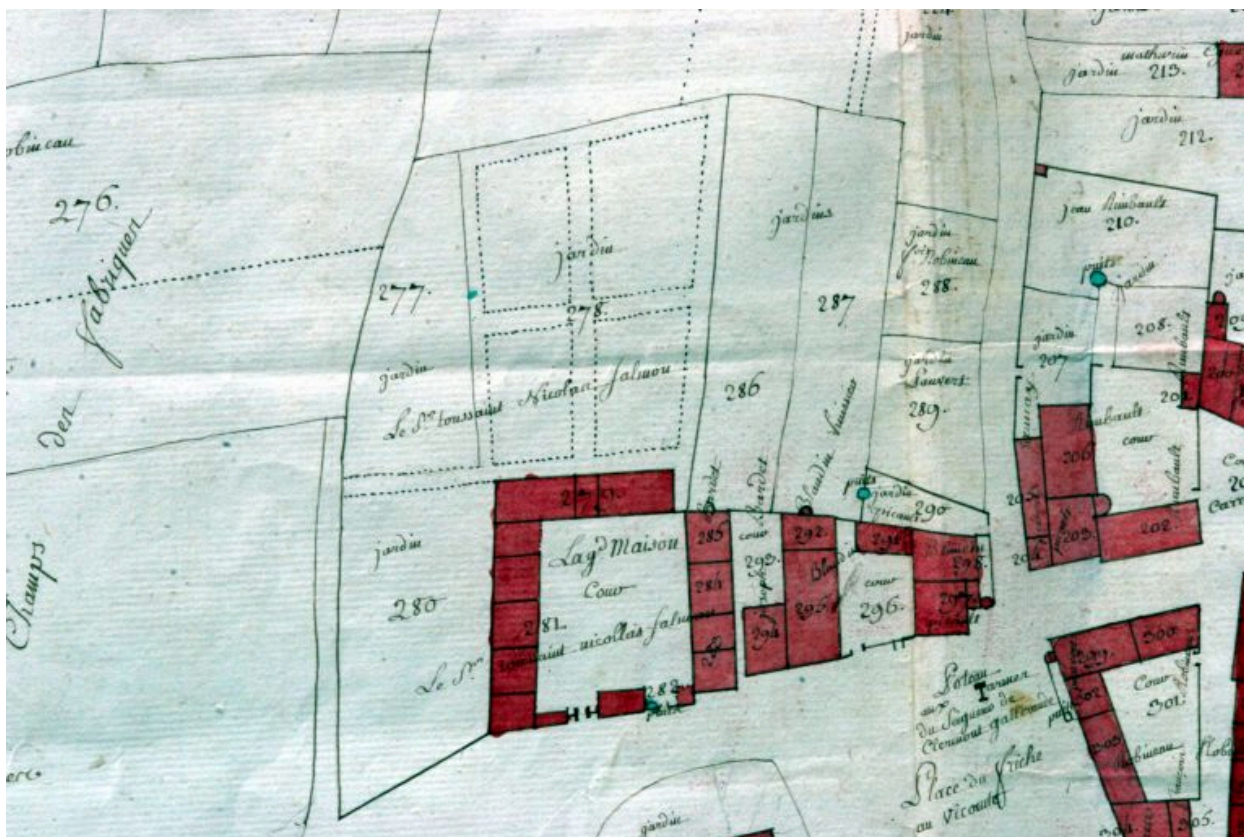
Référence du document reproduit :

- Livre terrier de Gallerande, 58 feuilles réduites à 43. Plan, levé au mois de décembre 1787. Échelle : un pas pour une ligne. (Collection particulière ; non coté).

IVR52\_20057202117NUCA

Auteur de l'illustration : Jean-Baptiste (reproduction) Darrasse

(c) Région Pays de la Loire - Inventaire général ; (c) Collection particulière  
reproduction soumise à autorisation du titulaire des droits d'exploitation



Plan visuel (1787), détail : la Grande Maison.

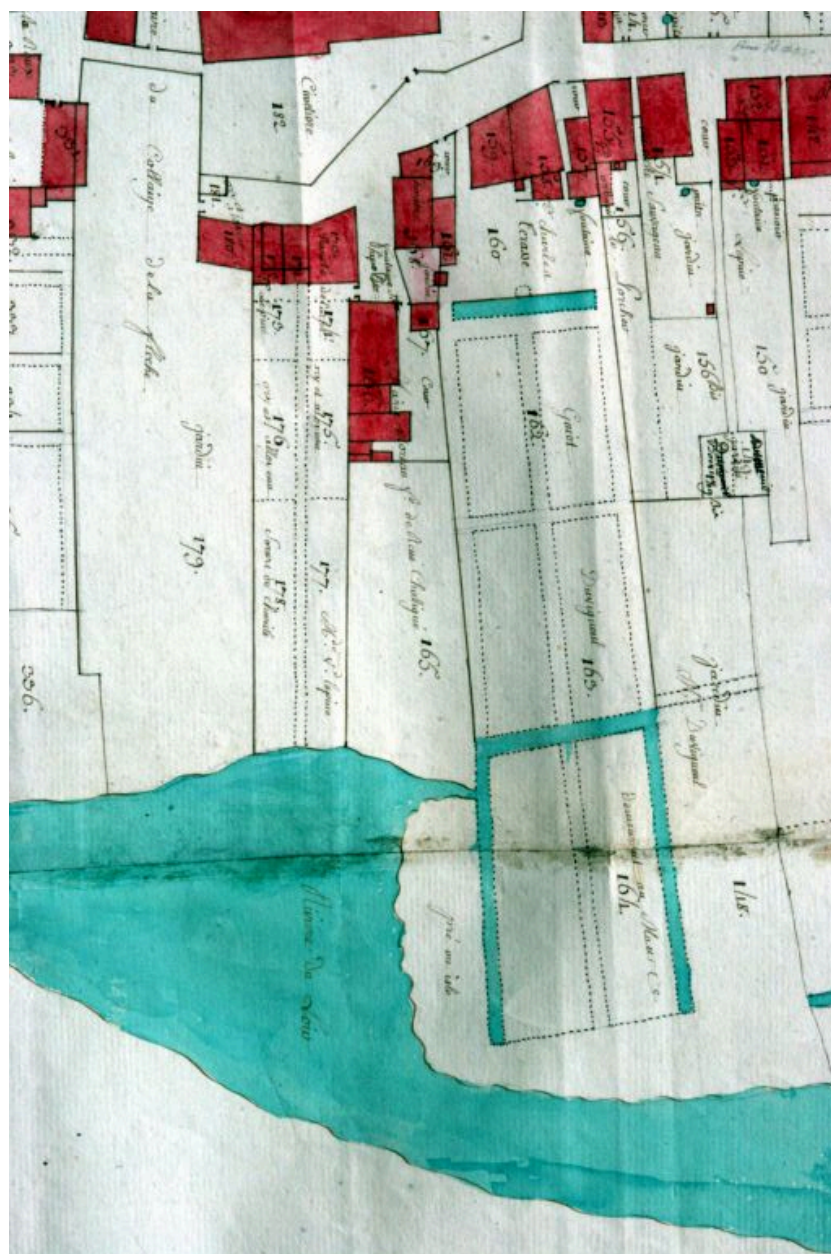
Référence du document reproduit :

- Plan visuel du bourg de Luché levé au mois de décembre 1787, détail. (Collection particulière ; non coté).

IVR52\_20057202121NUCA

Auteur de l'illustration : Jean-Baptiste (reproduction) Darrasse

(c) Région Pays de la Loire - Inventaire général ; (c) Collection particulière  
reproduction soumise à autorisation du titulaire des droits d'exploitation



Plan visuel (1787), détail.

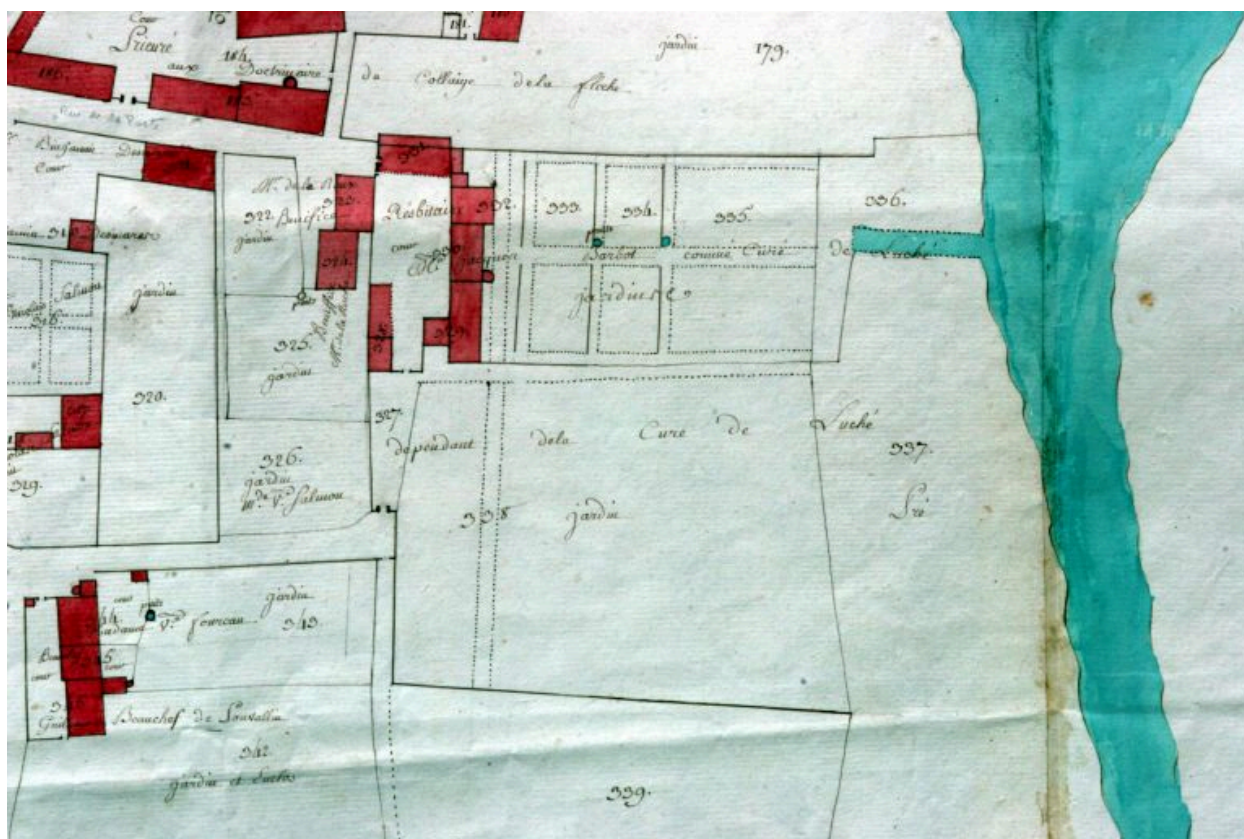
Référence du document reproduit :

- Plan visuel du bourg de Luché levé au mois de décembre 1787, détail. (Collection particulière ; non coté).

IVR52\_20057202119NUCA

Auteur de l'illustration : Jean-Baptiste (reproduction) Darrasse

(c) Région Pays de la Loire - Inventaire général ; (c) Collection particulière  
reproduction soumise à autorisation du titulaire des droits d'exploitation



Plan visuel (1787), détail.

Référence du document reproduit :

- Plan visuel du bourg de Luché levé au mois de décembre 1787, détail. (Collection particulière ; non coté).

IVR52\_20057202118NUCA

Auteur de l'illustration : Jean-Baptiste (reproduction) Darrasse

(c) Région Pays de la Loire - Inventaire général ; (c) Collection particulière  
reproduction soumise à autorisation du titulaire des droits d'exploitation



Plan visuel (1787), détail.

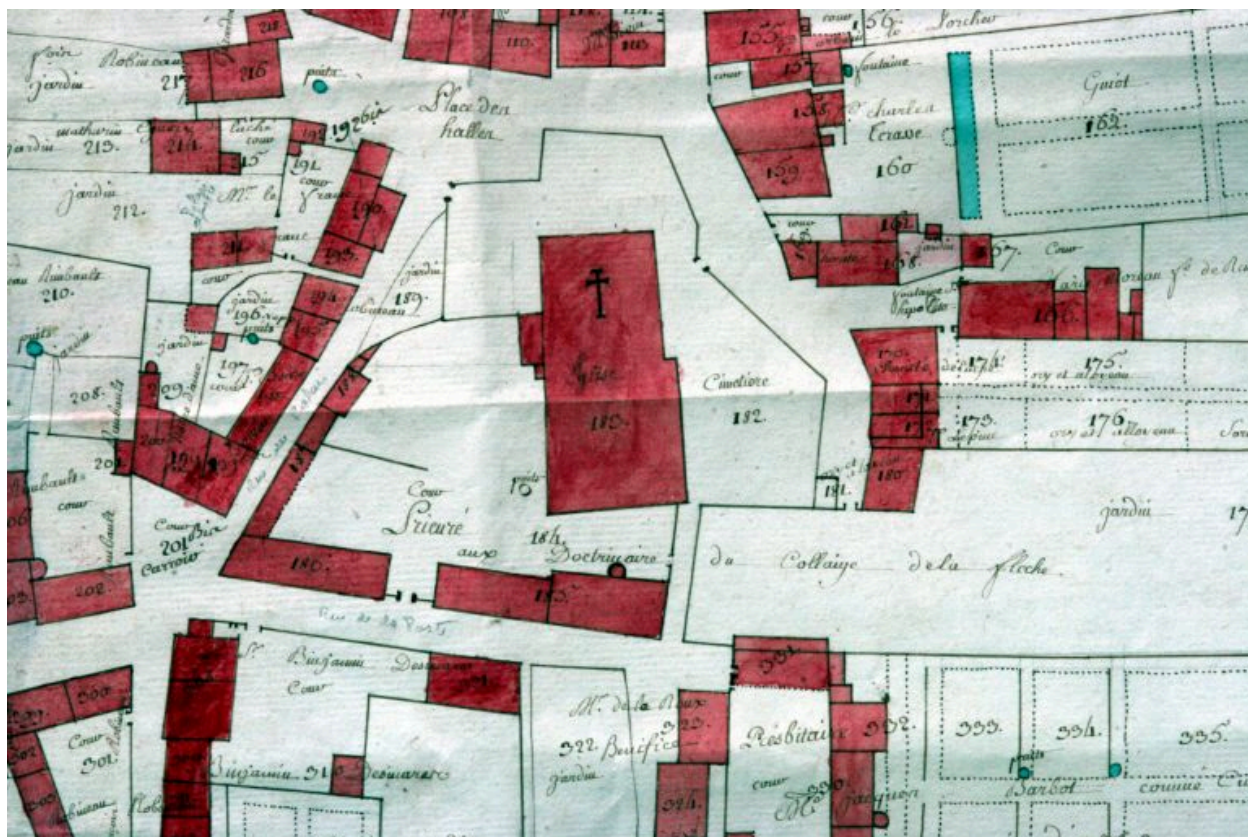
Référence du document reproduit :

- Plan visuel du bourg de Luché levé en décembre 1787, détail. (Collection particulière ; non coté).

IVR52\_20057202122NUCA

Auteur de l'illustration : Jean-Baptiste (reproduction) Darrasse

(c) Région Pays de la Loire - Inventaire général ; (c) Collection particulière  
reproduction soumise à autorisation du titulaire des droits d'exploitation



Plan visuel (1787), détail : l'église et le cimetière.

Référence du document reproduit :

- Plan visuel du bourg de Luché levé en décembre 1787, détail. (Collection particulière ; non coté).

IVR52\_20057202120NUCA

Auteur de l'illustration : Jean-Baptiste (reproduction) Darrasse

Échelle : un pas pour ligne

(c) Région Pays de la Loire - Inventaire général ; (c) Collection particulière  
reproduction soumise à autorisation du titulaire des droits d'exploitation



Plan du bourg de Luché en 1811.

Référence du document reproduit :

- Plan du bourg de Luché, 1811. (Archives départementales de la Sarthe ; PC\177\033).

IVR52\_20057202376NUCA

(c) Conseil départemental de la Sarthe

reproduction soumise à autorisation du titulaire des droits d'exploitation



Plan en 1846, 2e feuille.

Référence du document reproduit :

- Plan du bourg de Luché en 1846, E5 dév 2e feuille. (Archives départementales de la Sarthe ; PC\177\137).

IVR52\_20057202378NUCA

Auteur de l'illustration : Jean-Baptiste (reproduction) Darrasse

(c) Région Pays de la Loire - Inventaire général ; (c) Conseil départemental de la Sarthe  
reproduction soumise à autorisation du titulaire des droits d'exploitation





Plan en 1846, 1ère feuille.

Référence du document reproduit :

- Plan du bourg de Luché en 1846, E5, 1ère feuille. (Archives départementales de la Sarthe ; PC\177\136).

IVR52\_20057202379NUCA

(c) Conseil départemental de la Sarthe

reproduction soumise à autorisation du titulaire des droits d'exploitation



Angle rue Basse et rue des Ponts.

IVR52\_20047205496NUCA

Auteur de l'illustration : David Huard

(c) Région Pays de la Loire - Inventaire général

reproduction soumise à autorisation du titulaire des droits d'exploitation



4-6 rue des Ponts.

IVR52\_20047205499NUCA

Auteur de l'illustration : David Huard

(c) Région Pays de la Loire - Inventaire général

reproduction soumise à autorisation du titulaire des droits d'exploitation



6 à 10 rue des Ponts.

IVR52\_20047205498NUCA

Auteur de l'illustration : David Huard

(c) Région Pays de la Loire - Inventaire général

reproduction soumise à autorisation du titulaire des droits d'exploitation



7 rue Basse.

IVR52\_20047205532NUCA

Auteur de l'illustration : David Huard

(c) Région Pays de la Loire - Inventaire général

reproduction soumise à autorisation du titulaire des droits d'exploitation



5 rue Basse.

IVR52\_20047205533NUCA

Auteur de l'illustration : David Huard

(c) Région Pays de la Loire - Inventaire général

reproduction soumise à autorisation du titulaire des droits d'exploitation



11 rue Basse : façade sur la place.

IVR52\_20047205556NUCA

Auteur de l'illustration : David Huard

(c) Région Pays de la Loire - Inventaire général

reproduction soumise à autorisation du titulaire des droits d'exploitation



11 rue Basse : vue de volume.

IVR52\_20047205537NUCA

Auteur de l'illustration : David Huard

(c) Région Pays de la Loire - Inventaire général

reproduction soumise à autorisation du titulaire des droits d'exploitation





11 rue Basse : détail.

IVR52\_20047205538NUCA

Auteur de l'illustration : David Huard

(c) Région Pays de la Loire - Inventaire général

reproduction soumise à autorisation du titulaire des droits d'exploitation



11 rue Basse : vue depuis les bords du Loir.

IVR52\_20047205546NUCA

Auteur de l'illustration : David Huard

(c) Région Pays de la Loire - Inventaire général

reproduction soumise à autorisation du titulaire des droits d'exploitation



11 rue Basse : dépendances.

IVR52\_20047205540NUCA

Auteur de l'illustration : David Huard

(c) Région Pays de la Loire - Inventaire général

reproduction soumise à autorisation du titulaire des droits d'exploitation



11 rue Basse : les dépendances vues depuis le jardin.

IVR52\_20047205545NUCA

Auteur de l'illustration : David Huard

(c) Région Pays de la Loire - Inventaire général

reproduction soumise à autorisation du titulaire des droits d'exploitation



11 rue Basse : les écuries.

IVR52\_20047205536NUCA

Auteur de l'illustration : David Huard

(c) Région Pays de la Loire - Inventaire général

reproduction soumise à autorisation du titulaire des droits d'exploitation



11 rue Basse : les écuries.

IVR52\_20047205535NUCA

Auteur de l'illustration : David Huard

(c) Région Pays de la Loire - Inventaire général

reproduction soumise à autorisation du titulaire des droits d'exploitation



11 rue Basse : le jardin.

IVR52\_20047205543NUCA

Auteur de l'illustration : David Huard

(c) Région Pays de la Loire - Inventaire général

reproduction soumise à autorisation du titulaire des droits d'exploitation



11 rue Basse : fontaine.

IVR52\_20047205550NUCA

Auteur de l'illustration : David Huard

(c) Région Pays de la Loire - Inventaire général

reproduction soumise à autorisation du titulaire des droits d'exploitation





11 rue Basse : dépendances.

IVR52\_20047205539NUCA

Auteur de l'illustration : David Huard

(c) Région Pays de la Loire - Inventaire général

reproduction soumise à autorisation du titulaire des droits d'exploitation



2 place de l'Église : façade antérieure.

IVR52\_20047205554NUCA

Auteur de l'illustration : David Huard

(c) Région Pays de la Loire - Inventaire général

reproduction soumise à autorisation du titulaire des droits d'exploitation



2 place de l'Église : façade postérieure.

IVR52\_20047205557NUCA

Auteur de l'illustration : David Huard

(c) Région Pays de la Loire - Inventaire général

reproduction soumise à autorisation du titulaire des droits d'exploitation



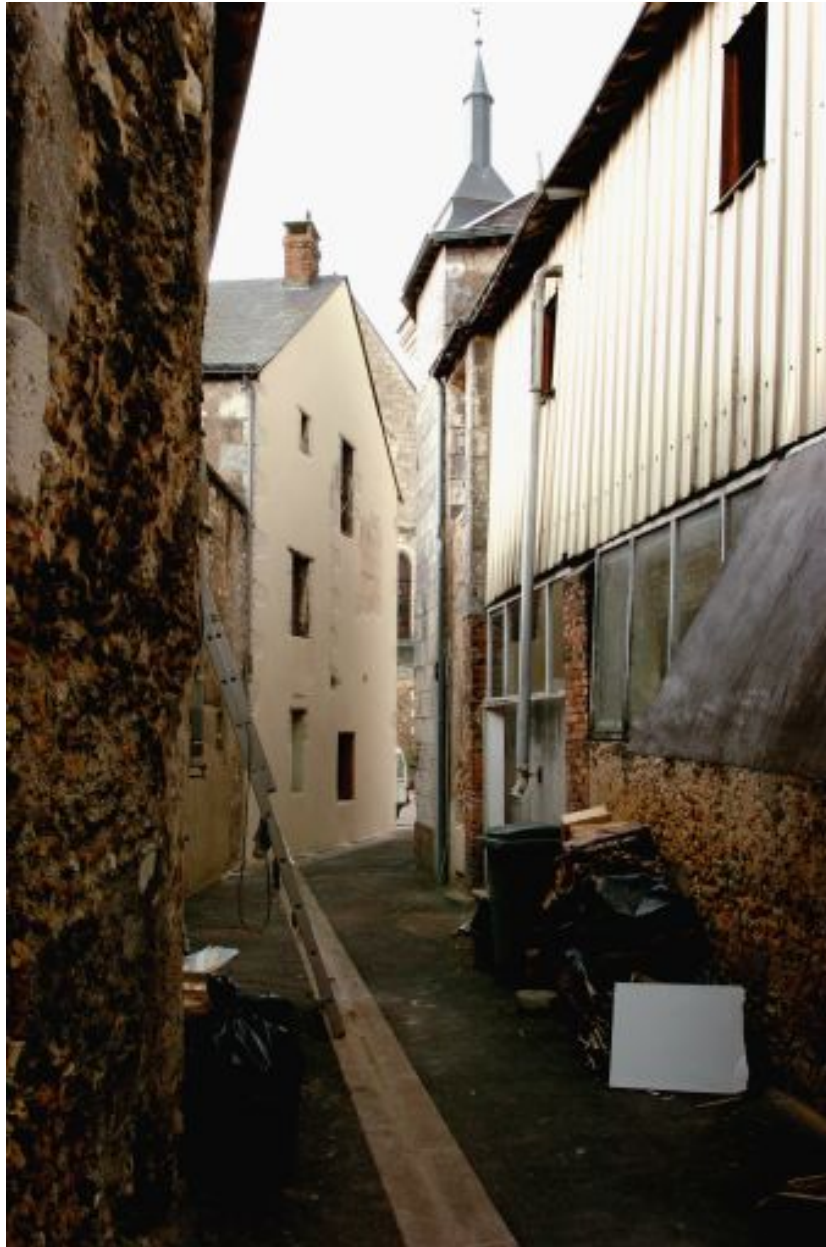
4 place de l'Église.

IVR52\_20047205555NUCA

Auteur de l'illustration : David Huard

(c) Région Pays de la Loire - Inventaire général

reproduction soumise à autorisation du titulaire des droits d'exploitation



Impasse entre le 13 rue Pasteur et la place de l'Église.

IVR52\_20047205559NUCA

Auteur de l'illustration : David Huard

(c) Région Pays de la Loire - Inventaire général

reproduction soumise à autorisation du titulaire des droits d'exploitation



9 place de l'Église, rue Basse.

IVR52\_20047205534NUCA

Auteur de l'illustration : David Huard

(c) Région Pays de la Loire - Inventaire général

reproduction soumise à autorisation du titulaire des droits d'exploitation