

Pays de la Loire, Loire-Atlantique
Saint-Fiacre-sur-Maine
place de l' Eglise
Eglise paroissiale Saint-Hilaire de Saint-Fiacre-sur-Maine

Monument aux morts, église paroissiale Saint-Hilaire de Saint-Fiacre-sur-Maine

Références du dossier

Numéro de dossier : IM44008712
Date de l'enquête initiale : 2013
Date(s) de rédaction : 2013
Cadre de l'étude : recensement des peintures murales monuments aux morts de la guerre 1914-1918
Degré d'étude : étudié

Désignation

Dénomination : monument aux morts

Compléments de localisation

Milieu d'implantation : en village
Emplacement dans l'édifice : le monument aux morts est situé au revers de la façade occidentale côté sud

Historique

Le monument aux morts de la paroisse de Saint-Fiacre fut exécuté, très tardivement, en 1937 par le peintre Paul Gendron. Il présente quatre toiles marouflées disposées en forme de diptyque. Le poilu y est mis en rapport avec le Christ du Bon Pasteur et la palme avec la gerbe de blé. Placé dans un cadre néo-roman identique à celui du chemin de croix, le monument appartient à une des dernières campagnes de décoration de l'église. Débutée en 1898, la décoration s'est poursuivie pendant près de quarante ans jusqu'en 1937, grâce à de généreux donateurs qui financèrent les œuvres d'artistes locaux ou parisiens. La liste des morts de la Grande Guerre comporte deux noms de plus que celle du monument communal érigé dans le cimetière. En les comparant, il apparaît que quatre noms manquent sur le monument communal : Joseph et Léon Bernard, Emile Papin et Joseph Rivière et deux noms sont absents à l'église ceux de Jacques Gouin et Joseph Leroux. Les noms des quatre soldats morts pendant la Seconde Guerre mondiale furent ajoutés après la fin du conflit.

Période(s) principale(s) : 2e quart 20e siècle
Dates : 1937
Auteur(s) de l'oeuvre : Paul Gendron (peintre, attribution par source)

Description

Le monument aux morts est inséré dans une cadre néo-roman en stuc peint, placé au-dessus d'une boiserie de revêtement. Il est composé, de quatre toiles marouflées, peintes à l'huile, limitées par un petit cadre en bois et séparées les unes des autres par des pilastres. Deux toiles sont de format rectangulaire horizontal (scènes) et deux, de plus petites dimensions, sont de format rectangulaire vertical (motifs). Les deux scènes disposées au centre de la composition se répondent. La palme à gauche est mise en rapport avec la gerbe de blé à droite. Un espace en réserve est ménagé dans le cadre sous chacune des toiles. Sous celle du poilu, une planche de bois est peinte avec les noms des morts de la Grande Guerre. Sous la palme, une feuille de papier contient les noms des morts de la Seconde Guerre mondiale. Les deux autres cadres sont vides. Le monument fait pendant à un deuxième ensemble placé en face sur le côté nord de la nef, signé du même artiste, il représente les noces de Cana et un cep de vigne. Les cadres se poursuivent à l'identique sur les murs des bas-côtés où des stations du chemin de croix y sont insérées.

Eléments descriptifs

Catégorie(s) technique(s) : peinture, menuiserie, sculpture

Matériaux : matériau textile peint ; bois taillé, peint ; bois mouluré, peint ; stuc décor en relief, peint

Mesures :

h = 85 ; la = 140. Il s'agit des dimensions de chacune des deux grandes toiles marouflées. Le cadre en stuc dans lequel elles sont insérées fait 137 cm de hauteur et le lambris de revêtement 173 cm de hauteur.

Représentations :

ornement à forme végétale ; gerbe ; palme, blé
scène ; en pied, mouton ; Bon Pasteur, Christ
scène ; couché, fusil, casque, Christ en croix ; soldat

Le poilu est représenté allongé sur le côté, à même la terre, la main droite tendue implorant le Christ en croix rayonnant qui apparaît dans les nuées au soleil couchant. En uniforme bleu, il appuie sa main gauche sur son fusil posé près de lui, tandis que son casque est placé un peu plus loin, retourné sur le sol. Le paysage dans lequel se déroule la scène est inhabité et la végétation y est réduite à une étendue d'herbe au centre de laquelle une mare reflète l'intensité du soleil couchant. En pendant, le Christ du Bon Pasteur est présenté de manière habituelle au milieu de son troupeau de brebis dans un paysage méditerranéen. Il caresse d'une main une des brebis et désigne, de l'autre, le ciel.

Inscriptions & marques : signature (peint, sur l'œuvre), date, inscription (peint, sur l'œuvre, français)

Précisions et transcriptions :

Deux signatures identiques "P. GENDRON / 1937" sont peintes sur les grandes toiles, l'une, dans le coin inférieur gauche (le poilu) et, l'autre, dans le coin inférieur droit (le Christ). Les vingt-trois noms des morts de la Grande Guerre sont classés par ordre alphabétique. Ils sont répartis en six colonnes de quatre noms chacune, à l'exception de la dernière qui n'en compte que trois.

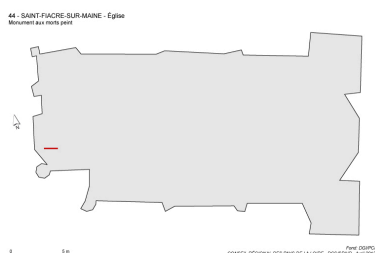
État de conservation

bon état

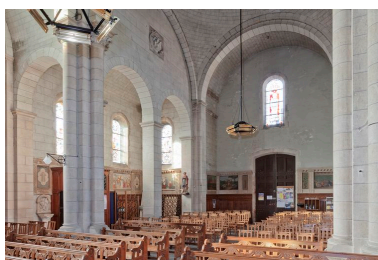
Statut, intérêt et protection

Statut de la propriété : propriété de la commune

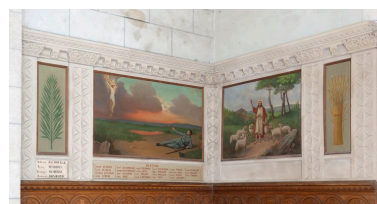
Illustrations



Plan de localisation du monument
aux morts dans l'église.
Dess. Virginie Desvigne
IVR52_20134401525NUDA



Vue de la nef et du bas-
côté sud depuis le chœur.
Phot. Denis Pillet
IVR52_20124400556NUCA



Nef, mur sud et ouest. Monument
aux morts et Christ du Bon
Pasteur : vue d'ensemble.
Phot. Denis Pillet
IVR52_20124400554NUCA



Nef, mur sud. Monument
aux morts : vue d'ensemble.
Phot. Denis Pillet
IVR52_20124400552NUCA



Nef, mur sud. Monument
aux morts, détail du poilu implorant le Christ.
Phot. Denis Pillet
IVR52_20124400553NUCA



Nef, mur sud. Monument
aux morts, détail du poilu.
Phot. Denis Pillet
IVR52_20124400555NUCA

Dossiers liés

Édifice : Eglise paroissiale Saint-Hilaire de Saint-Fiacre-sur-Maine (IA44004751) Pays de la Loire, Loire-Atlantique, Saint-Fiacre-sur-Maine, place de l' Eglise

Oeuvre(s) contenue(s) :

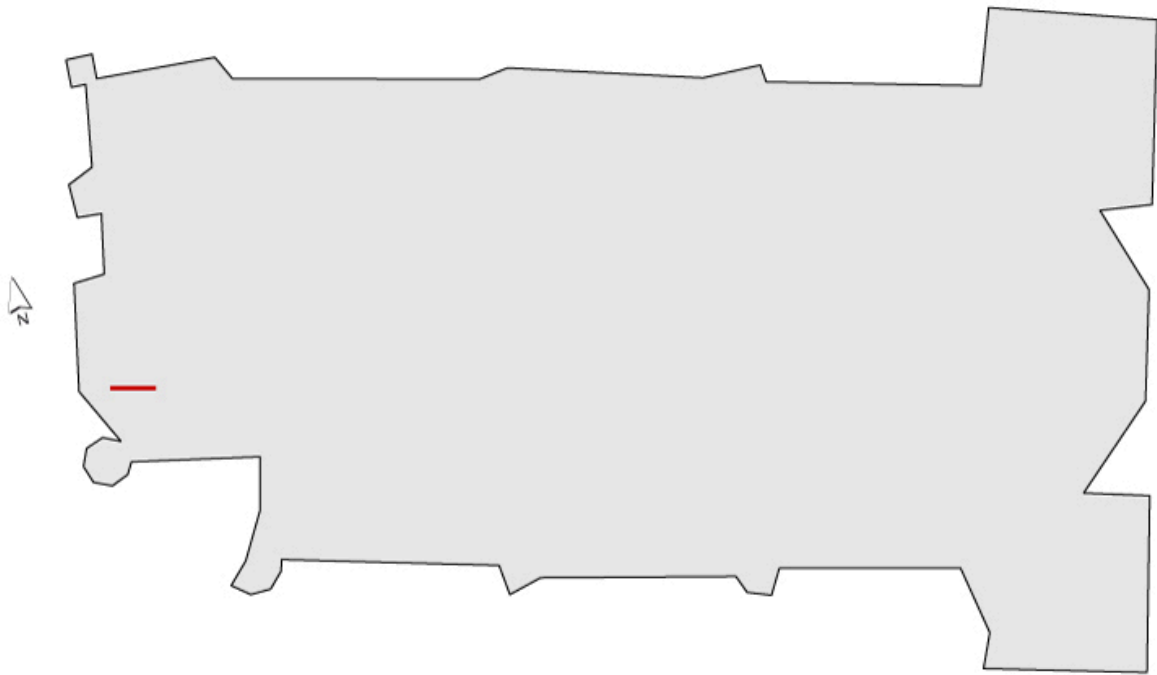
Oeuvre(s) en rapport :

Les monuments aux morts peints des paroisses des Pays de la Loire (IM44008699)

Auteur(s) du dossier : Christine Leduc-Gueye

Copyright(s) : (c) Région Pays de la Loire - Inventaire général

44 - SAINT-FIACRE-SUR-MAINE - Église
Monument aux morts peint



0 5 m

Fond: DGI/PCI
CONSEIL RÉGIONAL DES PAYS DE LA LOIRE - DCS/SP/VD - Avril 2013

Plan de localisation du monument aux morts dans l'église.

IVR52_20134401525NUDA

Auteur de l'illustration : Virginie Desvigne

Technique de relevé : relevé schématique ;

(c) Région Pays de la Loire - Inventaire général
communication libre, reproduction soumise à autorisation



Vue de la nef et du bas-côté sud depuis le chœur.

IVR52_20124400556NUCA

Auteur de l'illustration : Denis Pillet

(c) Région Pays de la Loire - Inventaire général
communication libre, reproduction soumise à autorisation



Nef, mur sud et ouest. Monument aux morts et Christ du Bon Pasteur : vue d'ensemble.

IVR52_20124400554NUCA

Auteur de l'illustration : Denis Pillet

(c) Région Pays de la Loire - Inventaire général
communication libre, reproduction soumise à autorisation



Nef, mur sud. Monument aux morts : vue d'ensemble.

IVR52_20124400552NUCA

Auteur de l'illustration : Denis Pillet

(c) Région Pays de la Loire - Inventaire général
communication libre, reproduction soumise à autorisation



Nef, mur sud. Monument aux morts, détail du poilu implorant le Christ.

IVR52_20124400553NUCA

Auteur de l'illustration : Denis Pillet

(c) Région Pays de la Loire - Inventaire général
communication libre, reproduction soumise à autorisation



Nef, mur sud. Monument aux morts, détail du poilu.

IVR52_20124400555NUCA

Auteur de l'illustration : Denis Pillet

(c) Région Pays de la Loire - Inventaire général
communication libre, reproduction soumise à autorisation