

Pays de la Loire, Sarthe
Aubigné-Racan
place de l'Église

Présentation des objets mobiliers de l'église paroissiale Saint-Martin-de-Vertou

Références du dossier

Numéro de dossier : IM72001551
Date de l'enquête initiale : 2008
Date(s) de rédaction : 2009
Cadre de l'étude : inventaire topographique

Désignation

Localisation

Aire d'étude et canton :
Aire d'étude : Lude (Le), *Canton* : Mayet
Précisions :

Historique

L'église d'Aubigné conserve dans le chœur un ensemble sculpté représentant l'Adoration des bergers et des anges, exécuté en 1694 par les sculpteurs fléchois Nicolas I et II Bouteiller. Les donateurs de cet ensemble étaient l'abbé Charles Fouqueray, curé d'Aubigné (1690-vers 1719), et Monseigneur de Roquelaure, duc du Lude (Legeay).

Le 7 février 1775, Louis Têtu, architecte de Clermont, a été chargé de construire trois autels dans l'église d'Aubigné (Legeay). Ces autels étaient consacrés respectivement à la Vierge, sainte Anne et saint Roch, et très certainement décorés des statues de sainte Anne et de saint Roch, toujours conservées dans l'église. Mentionnés encore en 1857, ces autels ont aujourd'hui disparu. Le 15 juin 1776, Jacques Mal, dit Valentin, sculpteur doreur du Mans, demeurant paroisse de Saint-Pavin-de-la-Cité, redore le grand autel et les gradins, répare les nuages, raccommode les rayons de la gloire, fait les peintures en marbre noir, peint le Christ, les tombeaux des deux petits autels, raccommode les sculptures, feuillage, grappes de raisins. Un ancien buffet d'orgue de la tribune occidentale était décoré de draperies au milieu desquelles on voyait « saint Martin sculpté en petit, et de chaque côté les têtes de la Vierge et du Christ » (Legeay). Cet orgue a été supprimé. La grande majorité du mobilier actuel de l'église date de 1889. Il a remplacé le mobilier ancien, supprimé car très détérioré. A cette époque, on a fait l'acquisition des sièges, stalles, confessionnaux et du maître-autel de style néo-Renaissance, ainsi que 20 vitraux pour toutes les fenêtres de l'église. Encore conservé à l'église en 1902, le maître-autel et son tabernacle ont aujourd'hui disparu. En juin 1944, 14 vitraux des 20 ont été soufflés lors du bombardement du camp d'Aubigné. Seuls six verrières d'avant la guerre sont aujourd'hui conservés. Elles sont l'œuvre en 1889 du verrier tourangeau Julien Fournier. Les deux verrières du chœur ont été exécutées en 1953 par le peintre de Cassel Henri Morin et le verrier manceau M. Miette. Au début du XXe siècle, l'église conservait encore un tableau représentant les Saintes Femmes au tombeau ainsi qu'un grand nombre d'objets religieux dont un calice « d'une grande valeur archéologique » selon le Plan de l'inventaire. 5 objets conservés dans l'église ont été protégés au titre des Monuments Historiques : 4 sont classés et 1 inscrit. 9 dossiers ont été ouverts. Le XVIe siècle concerne 2 dossiers, le XVIIe 3, le XVIIIe 2, le XIXe 1 et le XXe siècle 1 dossier dont 78 % de dossiers pour l'Ancien Régime. Les principales catégories sont la sculpture (4 dossiers), le vitrail (2 dossiers) et la menuiserie (2 dossiers).

Auteur(s) de l'oeuvre : Marcel Derulle (peintre), Nicolas Bouteiller (sculpteur), Henri Morin (peintre), Miette (verrier), Julien Fournier (verrier), Naudin L. N. (orfèvre)

Références documentaires

Documents d'archive

- Archives diocésaines du Mans. TRIGER, Robert. **Canton de Mayet. Aubigné**, manuscrit, 1902.
- Archives diocésaines du Mans. **Plan de l'inventaire général des paroisses du diocèse du Mans pour l'année 1902. Paroisse d'Aubigné-Racan.**

Bibliographie

- LEGEAY, Fortuné. **Recherche historique sur Aubigné et Verneil**, Paris, 2007 (1857).
p. 28-70.

Annexe 1

Liste supplémentaire des objets mobiliers de l'église paroissiale Saint-Martin-de-Vertou

La liste supplémentaire des objets mobiliers est constituée de :

- Un maître-autel en calcaire du XXe siècle
- Deux autels tombeaux en pierre de style néo-roman (de la Vierge et de saint Joseph) de la fin du XIXe siècle
- Un autel tombeau en pierre partiellement dorée décoré du haut-relief représentant le repas d'Emmaüs, de la fin du XIXe siècle
- Un tabernacle en bois de la fin du XIXe siècle
- Un ensemble comportant un calice et une patène en argent doré, fabriqué entre 1819 et 1838 par les orfèvres parisiens frères L. N. Naudin
- Un ciboire en argent, donné par J. Marchand, fabriqué entre 1819 et 1838 par les orfèvres parisiens frères L. N. Naudin
- Un crucifix en métal partiellement doré du XXe siècle
- Une croix d'autel en bois et métal de la seconde moitié du XIXe siècle
- Une croix d'autel en bois de la seconde moitié du XIXe siècle
- Une croix d'autel en métal doré du milieu du XIXe siècle
- Une croix d'autel en métal doré de la seconde moitié du XIXe siècle
- Une croix d'autel en bronze de la fin du XIXe siècle
- Une croix reliquaire en bronze argenté et doré du milieu du XIXe siècle, comportant une relique de la Vraie Croix
- Une garniture d'autel composée d'une croix d'autel et de quatre chandeliers d'autel en bronze doré de la fin du XIXe siècle
- Une garniture d'autel composée d'une croix d'autel et de quatre chandeliers en bronze doré de la seconde moitié du XIXe siècle
- Une garniture d'autel composée d'une croix d'autel et de quatre chandeliers torsadés en bronze doré de la fin du XIXe siècle
- Sept grands chandeliers d'église en bois de la fin du XIXe siècle
- Quatre grands chandeliers d'autel en forme de douille, en bronze doré, décorés de fleurs et de feuilles d'acanthé, du début du XXe siècle
- Six petits chandeliers d'autel en forme de douille, en bronze doré, décorés de fleurs et de feuilles d'acanthé, du début du XXe siècle
- Deux chandeliers d'autel à 5 branches en bronze doré de la fin du XIXe siècle
- Deux chandeliers d'autel à 3 branches en bronze doré de la fin du XIXe siècle
- Deux petits chandeliers d'autel en bronze décorés de fausses pierres, de la fin du XIXe siècle
- Deux chandeliers à 5 branches en bronze doré, décorés de pampres, de la fin du XIXe siècle
- Deux chandeliers d'autel en bronze doré décoré de feuilles stylisées, de la fin du XIXe siècle
- Deux chandeliers d'autel en bronze doré décorés de motif de la corde, de la fin du XIXe siècle
- Un encensoir en bronze doré de la fin du XIXe siècle
- Un pupitre d'autel en bronze doré décoré d'émaux représentant les symboles des 4 Évangélistes, de la fin du XIXe siècle
- Un pupitre en bronze doré décoré de fausses pierres de la fin du XIXe siècle (fragment)
- Trois canons d'autels de la fin du XIXe siècle
- Quatre vases d'autel en faïence blanche du début du XXe siècle

- Trente cinq vases d'autel en verre de la première moitié du XXe siècle
- Un seau à eau bénite avec deux goupillons en bronze argenté de la fin du XIXe siècle
- Un éteignoir en bronze et bois de la fin du XIXe siècle
- Une croix de procession en argent de la fin du XVIIIe siècle (?)
- Une croix de procession en bronze de la fin du XIXe siècle
- Des fonts baptismaux en marbre noir avec un couvercle en bronze, entourés d'une clôture en fonte, de la première moitié du XIXe siècle (la clôture complétée par une barrière en bois plein de la fin du XIXe ou du début du XXe siècle)
- Deux bénitiers d'applique en marbre noir du XVIIIe siècle
- Un siège de célébrant en bois de la fin du XIXe siècle
- Sept tabourets de chantres en bois de 1889
- Vingt quatre stalles en bois de style néo-baroque de 1889
- Deux confessionnaux en bois de style néo-roman de 1889
- Un banc de fidèles en bois du XIXe siècle
- Dix bancs de fidèles en bois de la tribune de la seconde moitié du XIXe siècle
- Cinq petites tables en bois de la seconde moitié du XIXe siècle
- Un lustre d'église en métal et verre de la seconde moitié du XIXe siècle
- Une lampe de sanctuaire en métal ajouré de la seconde moitié du XIXe siècle
- Un mécanisme d'horloge fabriqué par Bodet en 1870
- Un orgue d'église de la première moitié (?) du XXe siècle
- Un orgue d'église électrique de la seconde moitié du XXe siècle
- Deux cloches d'église en fonte
- Un buffet de sacristie en chêne du XVIIIe siècle (?)
- Un grand meuble de sacristie en bois de la seconde moitié du XIXe siècle
- Un tabernacle de sacristie en bois de la fin du XIXe siècle
- Un Chemin de croix (14 stations) en plâtre de style néo-roman de la fin du XIXe siècle
- Une statue de la Vierge à l'Enfant en plâtre de la seconde moitié du XIXe siècle
- Une statue de sainte Élisabeth de Hongrie en plâtre polychrome de la seconde moitié du XIXe siècle
- Une statue de saint Joseph et l'Enfant en plâtre de la fin du XIXe siècle
- Une statue de saint Antoine de Padoue en plâtre de la fin du XIXe siècle
- Une statue d'un saint François d'Assise en plâtre de la fin du XIXe siècle
- Une statue du Sacré-Cœur en plâtre de la fin du XIXe siècle
- Une statue de sainte Thérèse de Lisieux en plâtre de la fin du XIXe siècle
- Une statue de Notre-Dame de Lourdes en plâtre polychrome de la fin du XIXe siècle
- Quatre statues d'anges portant les *Armas Christi* en plâtre de la seconde moitié du XIXe siècle
- Une statuette de Notre-Dame du Sacré-Cœur (la Vierge et l'Enfant portent des couronnes en métal) en plâtre polychrome de la seconde moitié du XIXe siècle
- Un tableau sur toile représentant la Résurrection du Christ peint en 1946 par le peintre de Nancy Marcel Derulle
- Treize vitraux losangés du XXe siècle
- Un monument aux morts en marbre noir de la première moitié du XXe siècle
- Une crèche en plâtre polychrome comportant 18 figures de la première moitié du XXe siècle.

Illustrations



Ciboire en argent par
les frères Naudin.
Phot. Jean-Baptiste Darrasse
IVR52_20047204240NUCA



Calice en argent doré
par les frères Naudin.
Phot. Jean-Baptiste Darrasse
IVR52_20047204242NUCA



Patène en argent doré
par les frères Naudin.
Phot. Jean-Baptiste Darrasse
IVR52_20047204243NUCA



Croix d'autel en bronze doré
de la fin du XIXe siècle.
Phot. Jean-Baptiste Darrasse
IVR52_20047204241NUCA



Garniture d'autel en bronze
doré de la fin du XIXe siècle.
Phot. Jean-Baptiste Darrasse
IVR52_20047204239NUCA



Autel du bras sud du
transept, fin du XIXe siècle.
Phot. Jean-Baptiste Darrasse
IVR52_20087200787NUCA



Autel de la Vierge,
fin du XIXe siècle.
Phot. Jean-Baptiste Darrasse
IVR52_20087200771NUCA



Autel de Saint-Joseph,
fin du XIXe siècle.
Phot. Jean-Baptiste Darrasse
IVR52_20087200788NUCA



Confessionnal de la
fin du XIXe siècle.
Phot. Jean-Baptiste Darrasse
IVR52_20087200766NUCA



Crucifix du XXe siècle.
Phot. Jean-Baptiste Darrasse
IVR52_20087200762NUCA



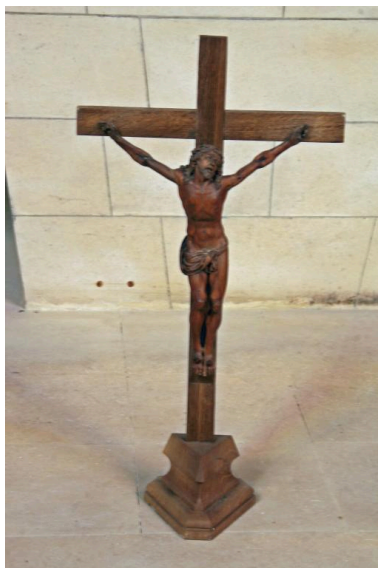
Stalles du XIXe siècle.
Phot. Jean-Baptiste Darrasse
IVR52_20087200765NUCA



Cloches.
Phot. Jean-Baptiste Darrasse
IVR52_20047204225NUCA



Croix d'autel en bois et métal du XIXe siècle.
Phot. Jean-Baptiste Darrasse
IVR52_20087200772NUCA



Croix d'autel en bois du XIXe siècle.
Phot. Jean-Baptiste Darrasse
IVR52_20087200790NUCA



Sainte Elisabeth d'Hongrie.
Phot. Jean-Baptiste Darrasse
IVR52_20087200773NUCA



Ange en plâtre du XIXe siècle.
Phot. Jean-Baptiste Darrasse
IVR52_20087200775NUCA



Résurrection du Christ
par Derulle en 1946.
Phot. Jean-Baptiste Darrasse
IVR52_20087200776NUCA



Chemin de croix.
Phot. Jean-Baptiste Darrasse
IVR52_20087200774NUCA

Dossiers liés

Édifice : Église paroissiale Saint-Martin-de-Vertou d'Aubigné-Racan (IA72000468) Pays de la Loire, Sarthe, Aubigné-Racan, place de l'Église

Objet(s) contenu(s) dans l'édifice :

Bénitier (IM72001556) Pays de la Loire, Sarthe, Aubigné-Racan, place de l'Église

Chaire à prêcher (IM72001557) Pays de la Loire, Sarthe, Aubigné-Racan, place de l'Église

Ensemble des sculptures de l'église paroissiale Saint-Martin-de-Vertou (IM72004035) Pays de la Loire, Sarthe, Aubigné-Racan, , place de l'Église

Ensemble des vitraux de l'église paroissiale Saint-Martin-de-Vertou (IM72001553) Pays de la Loire, Sarthe, Aubigné-Racan, place de l'Église
Lutrin (aigle-lutrin) (IM72001559) Pays de la Loire, Sarthe, Aubigné-Racan, place de l'Église

Auteur(s) du dossier : Anetta Palonka-Cohin
Copyright(s) : (c) Région Pays de la Loire - Inventaire général



Ciboire en argent par les frères Naudin.

IVR52_20047204240NUCA

Auteur de l'illustration : Jean-Baptiste Darrasse

(c) Région Pays de la Loire - Inventaire général

reproduction soumise à autorisation du titulaire des droits d'exploitation



Calice en argent doré par les frères Naudin.

IVR52_20047204242NUCA

Auteur de l'illustration : Jean-Baptiste Darrasse

(c) Région Pays de la Loire - Inventaire général

reproduction soumise à autorisation du titulaire des droits d'exploitation



Patène en argent doré par les frères Naudin.

IVR52_20047204243NUCA

Auteur de l'illustration : Jean-Baptiste Darrasse

(c) Région Pays de la Loire - Inventaire général

reproduction soumise à autorisation du titulaire des droits d'exploitation



Croix d'autel en bronze doré de la fin du XIXe siècle.

IVR52_20047204241NUCA

Auteur de l'illustration : Jean-Baptiste Darrasse

(c) Région Pays de la Loire - Inventaire général

reproduction soumise à autorisation du titulaire des droits d'exploitation



Garniture d'autel en bronze doré de la fin du XIXe siècle.

IVR52_20047204239NUCA

Auteur de l'illustration : Jean-Baptiste Darrasse

(c) Région Pays de la Loire - Inventaire général

reproduction soumise à autorisation du titulaire des droits d'exploitation



Autel du bras sud du transept, fin du XIXe siècle.

IVR52_20087200787NUCA

Auteur de l'illustration : Jean-Baptiste Darrasse

(c) Région Pays de la Loire - Inventaire général

reproduction soumise à autorisation du titulaire des droits d'exploitation



Autel de la Vierge, fin du XIXe siècle.

IVR52_20087200771NUCA

Auteur de l'illustration : Jean-Baptiste Darrasse

(c) Région Pays de la Loire - Inventaire général

reproduction soumise à autorisation du titulaire des droits d'exploitation



Autel de Saint-Joseph, fin du XIXe siècle.

IVR52_20087200788NUCA

Auteur de l'illustration : Jean-Baptiste Darrasse

(c) Région Pays de la Loire - Inventaire général

reproduction soumise à autorisation du titulaire des droits d'exploitation



Confessionnal de la fin du XIXe siècle.

IVR52_20087200766NUCA

Auteur de l'illustration : Jean-Baptiste Darrasse

(c) Région Pays de la Loire - Inventaire général

reproduction soumise à autorisation du titulaire des droits d'exploitation



Crucifix du XXe siècle.

IVR52_20087200762NUCA

Auteur de l'illustration : Jean-Baptiste Darrasse

(c) Région Pays de la Loire - Inventaire général

reproduction soumise à autorisation du titulaire des droits d'exploitation



Stalles du XIXe siècle.

IVR52_20087200765NUCA

Auteur de l'illustration : Jean-Baptiste Darrasse

(c) Région Pays de la Loire - Inventaire général

reproduction soumise à autorisation du titulaire des droits d'exploitation



Cloches.

IVR52_20047204225NUCA

Auteur de l'illustration : Jean-Baptiste Darrasse

(c) Région Pays de la Loire - Inventaire général

reproduction soumise à autorisation du titulaire des droits d'exploitation



Croix d'autel en bois et métal du XIXe siècle.

IVR52_20087200772NUCA

Auteur de l'illustration : Jean-Baptiste Darrasse

(c) Région Pays de la Loire - Inventaire général

reproduction soumise à autorisation du titulaire des droits d'exploitation



Croix d'autel en bois du XIXe siècle.

IVR52_20087200790NUCA

Auteur de l'illustration : Jean-Baptiste Darrasse

(c) Région Pays de la Loire - Inventaire général

reproduction soumise à autorisation du titulaire des droits d'exploitation



Sainte Elisabeth d'Hongrie.

IVR52_20087200773NUCA

Auteur de l'illustration : Jean-Baptiste Darrasse

(c) Région Pays de la Loire - Inventaire général

reproduction soumise à autorisation du titulaire des droits d'exploitation



Ange en plâtre du XIXe siècle.

IVR52_20087200775NUCA

Auteur de l'illustration : Jean-Baptiste Darrasse

(c) Région Pays de la Loire - Inventaire général

reproduction soumise à autorisation du titulaire des droits d'exploitation



Résurrection du Christ par Derulle en 1946.

IVR52_20087200776NUCA

Auteur de l'illustration : Jean-Baptiste Darrasse

(c) Région Pays de la Loire - Inventaire général

reproduction soumise à autorisation du titulaire des droits d'exploitation



Chemin de croix.

IVR52_20087200774NUCA

Auteur de l'illustration : Jean-Baptiste Darrasse

(c) Région Pays de la Loire - Inventaire général

reproduction soumise à autorisation du titulaire des droits d'exploitation