

Pays de la Loire, Mayenne
Mayenne

Viaduc de chemin de fer

Références du dossier

Numéro de dossier : IA53000575
Date de l'enquête initiale : 2002
Date(s) de rédaction : 2002
Cadre de l'étude : enquête thématique départementale rivière Mayenne
Degré d'étude : étudié

Désignation

Dénomination : viaduc
Précision sur la dénomination : viaduc de chemin de fer

Compléments de localisation

œuvre située en partie sur le canton Mayenne Est
Milieu d'implantation :
Réseau hydrographique : la Mayenne
Références cadastrales : 1984, AZ. non cadastré

Historique

La construction d'un viaduc destiné au passage de la ligne de chemin de fer d'intérêt local Landivy-Mayenne fait l'objet d'un premier avant-projet de la part de l'ingénieur des Ponts et Chaussées Michaux le 15 juin 1893. Il combine huit arches maçonnées et trois travées métalliques de trente mètres. Avec le second avant-projet dressé par l'ingénieur ordinaire Leconte le 30 avril 1897, apparaît la figure de l'arche centrale métallique. Le projet de la société d'Haumont, présenté le 10 août 1898 s'en inspire directement : il prévoit une arche unique de 90 mètres encadrée de chaque côté par quatre travées soutenues par des piles métalliques. Il est rejeté par les ingénieurs des Ponts et chaussées en raison de son coût. Le suivant, du 13 juillet 1899, employant le système Hennebique de béton en ciment armé, rencontre l'hostilité du Conseil municipal, et celui du 21 octobre 1899, dressé par L. Verrier, ingénieur adjoint de la société concessionnaire Beldant Frères et Baert du Mans, proposant un pont à treize piles métalliques sans arche, est écarté à son tour par l'ingénieur Leconte. La société parisienne de construction métallique Moisant, Laurent, Savey et compagnie, est alors sollicitée : elle revient, le 20 avril 1900, à la solution de l'arche centrale métallique, mais d'ouverture plus réduite. Le projet est définitivement approuvé en 1901, après que les concessionnaires se sont engagés aux modifications exigées par les Ponts et Chaussées. Le pont est assurément achevé en 1903 (une carte postale le représentant porte une oblitération du 27 avril 1903). Il a été détruit par les bombardements de 1944. Un viaduc automobile en béton, commencé en 1968, et achevé en 1969 ou 1970 (datation par témoignage oral), l'a remplacé.

Période(s) principale(s) : 1er quart 20e siècle
Dates : 1901 (daté par source)
Auteur(s) de l'oeuvre : Moisant, Laurent, Savey et Cie (ingénieur civil, attribution par source)

Description

Le viaduc était constitué d'une arche centrale de 54 mètres d'ouverture et de 17 mètres de flèche. Il était raccordé aux rives de chaque côté par cinq travées droites de 15 mètres de portée (sauf les travées extrêmes légèrement plus courtes) soutenues par cinq piles métalliques. Seules les fondations des piles et les culées étaient en maçonnerie.

Éléments descriptifs

Matériau(x) du gros-oeuvre, mise en oeuvre et revêtement : acier ; pierre

Typologies et état de conservation

État de conservation : détruit

Références documentaires

Documents d'archive

- Archives départementales de la Mayenne ; S 730. **Construction du viaduc de chemin de fer de Mayenne, projets**, 1893-1900.
- Archives départementales de la Mayenne ; S 90042. **Construction du viaduc de chemin de fer de Mayenne, projets**, 1896-1901.
- Archives départementales de la Mayenne ; S 90043. **Construction du viaduc de chemin de fer de Mayenne, projet**, 1900.
- Archives départementales de la Mayenne ; S 90044. **Construction du viaduc de chemin de fer de Mayenne, projet**, 1900.
- Archives départementales de la Mayenne ; S 900045. **Construction du viaduc de chemin de fer de Mayenne, projet**, 1900.
- Archives départementales de la Mayenne ; 90046. **Construction du viaduc de chemin de fer de Mayenne, projet**, 1898.

Documents figurés

- **Projet de viaduc de chemin de fer à Mayenne : plan, élévation, coupe transversale** / dessiné par l'ingénieur de la société d'Haumont. 10 août 1898. 1 dess. : encre et aquarelle. (Archives départementales de la Mayenne ; S 90046).
- **Projet de viaduc de chemin de fer à Mayenne : élévation**. 13 juillet 1899. 1 dess. : encre. (Archives départementales de la Mayenne ; S 730).
- **Projet de viaduc de chemin de fer à Mayenne : plan d'ensemble** / dessiné par L. Verrier. 21 octobre 1899. 1 dess. : encre et aquarelle. (Archives départementales de la Mayenne ; S 730).
- **Projet de viaduc de chemin de fer à Mayenne : élévation et plan** / dessiné par L. Verrier. 21 octobre 1899. 1 dess. : encre et aquarelle. (Archives départementales de la Mayenne ; S 730).
- **Projet de viaduc de chemin de fer à Mayenne : élévation** / dessiné par Moisant, Laurent et Savey. 25 septembre 1900. 1 tirage sur fond bleu à partir d'un calque original. (Archives départementales de la Mayenne ; S 90043).
- **Mayenne. Viaduc métallique. Quai Carnot** / phot. par F. C. Mayenne : Poirier frères, [ca 1903]. 1 impr. photoméc. ; carte postale. (Archives départementales de la Mayenne ; 5 Fi 11).
-

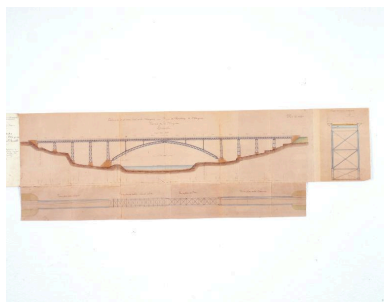
Mayenne. Le viaduc vu du château. Paris : Léon et Lévy, [avant 1913]. 1 impr. photomé. ; carte postale, (46). (Archives départementales de la Mayenne ; 5 Fi 11).

- **Mayenne. Le viaduc.** [s.l.] : [s.n], 1er quart 20e siècle. 1 impr. photomé. ; carte postale, (3). (Archives départementales de la Mayenne ; 5 Fi).

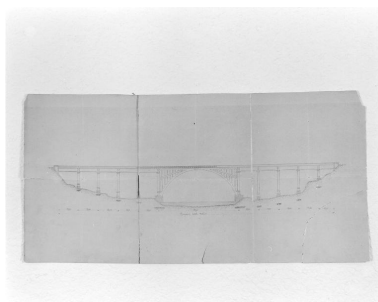
Périodiques

- VILLEBRUN, Xavier. **L'architecture ferroviaire, ou comment être de son temps.** *Revue* 303, 2001, n° 68. p. 40-49

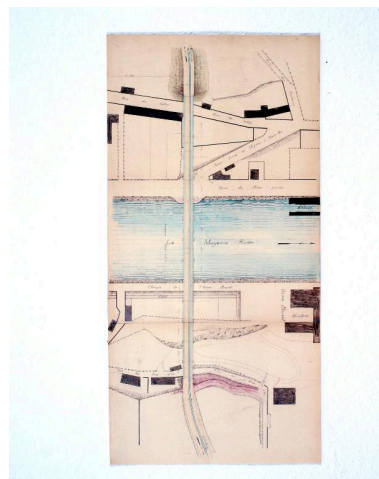
Illustrations



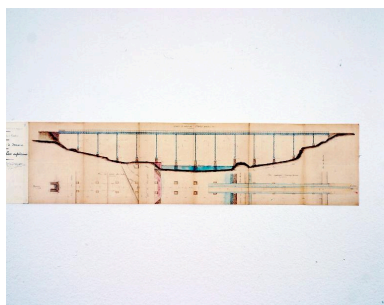
Projet du 10 août 1898. Elévation, plan, coupe transversale.
Repro. François Lasa
IVR52_20025300476XA



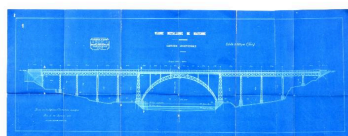
Projet du 13 juillet 1899, adoptant le système Hennebique de construction en béton de ciment armé. Elévation.
Repro. François Lasa
IVR52_20025300485X



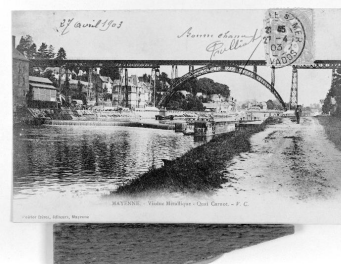
Projet du 21 octobre 1899. Plan et localisation.
Autr. L. Verrier, Repro. François Lasa
IVR52_20025300484XA



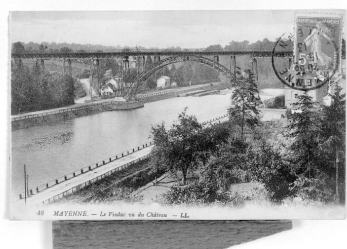
Projet du 21 octobre 1899. Elévation et plan.
Autr. L. Verrier, Repro. François Lasa
IVR52_20025300482XA



Projet, presque définitif, du 25 septembre 1900. Elévation.
Autr. Moisant, Laurent, Savey et Cie, Repro. François Lasa
IVR52_20025300478XA



Vue d'ensemble du viaduc depuis la rive gauche, en aval de la rivière.
Autr. Poirier frères, Repro. François Lasa
IVR52_20015300370X



Vue d'ensemble du viaduc depuis la
rive droite, en amont de la rivière.
Repro. François Lasa
IVR52_20015300368X

Vue d'ensemble du viaduc depuis la
rive droite, en amont de la rivière.
Repro. François Lasa
IVR52_20015300371X

Dossiers liés

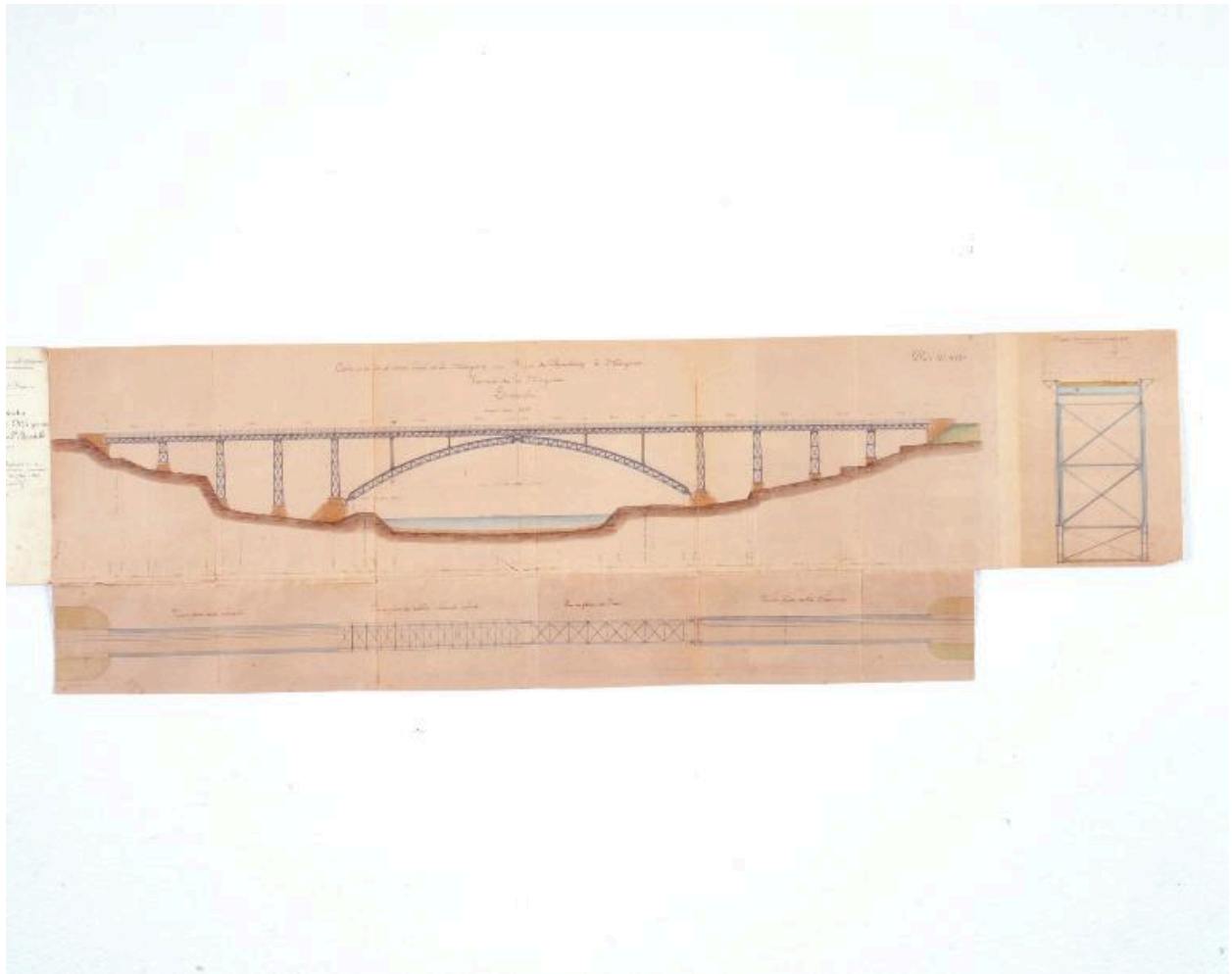
Dossiers de synthèse :

Les ponts de l'aire d'étude "Rivière Mayenne" (IA53000591)

Oeuvre(s) contenue(s) :

Auteur(s) du dossier : Nicolas Foisneau

Copyright(s) : (c) Région Pays de la Loire - Inventaire général ; (c) Conseil départemental de la Mayenne



Projet du 10 août 1898. Elévation, plan, coupe transversale.

Référence du document reproduit :

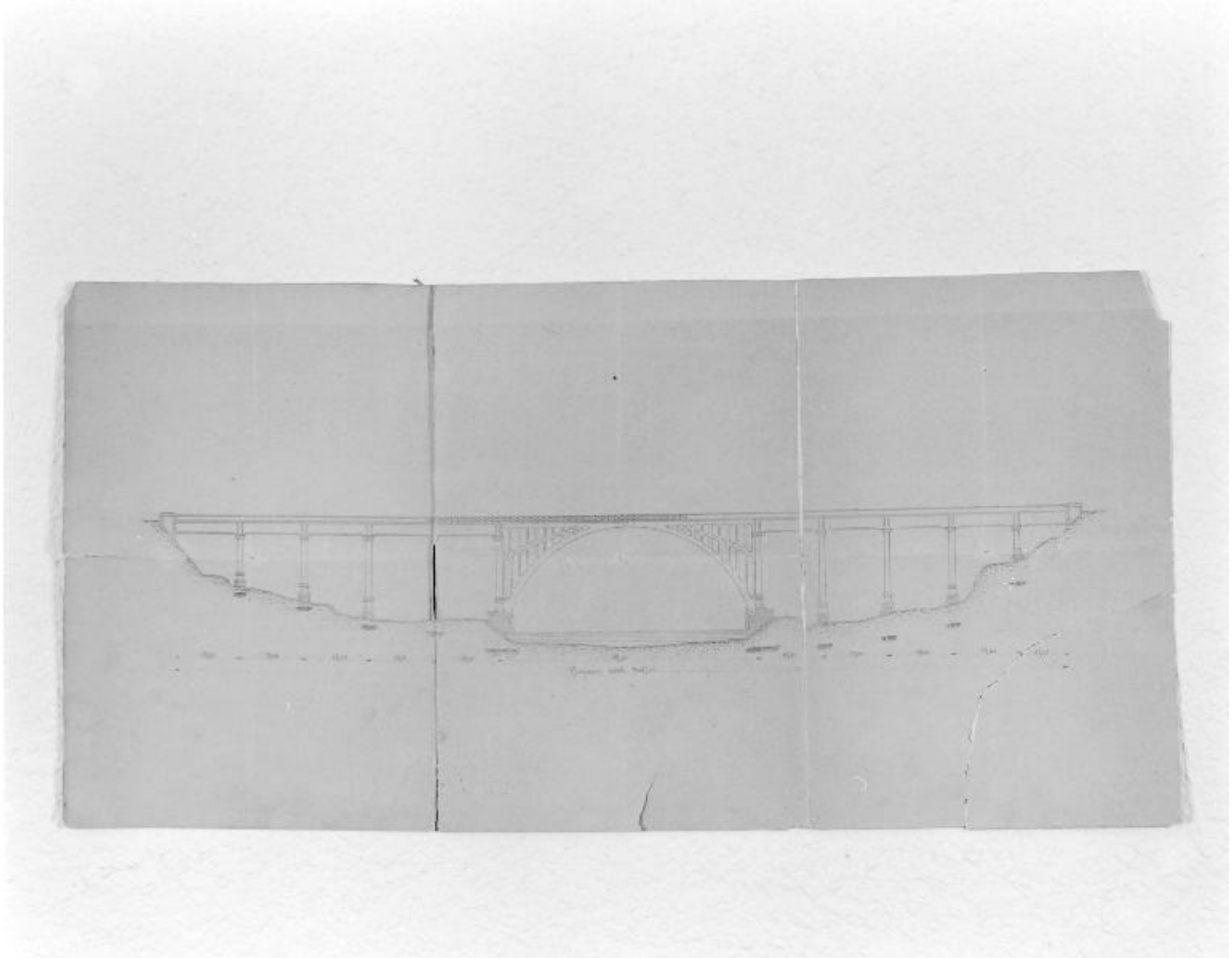
- **Projet de viaduc de chemin de fer à Mayenne : plan, élévation, coupe transversale** / dessiné par l'ingénieur de la société d'Haumont. 10 août 1898. 1 dess. : encre et aquarelle. (Archives départementales de la Mayenne ; S 90046).

IVR52_20025300476XA

Auteur de l'illustration (reproduction) : François Lasa

Date de prise de vue : 2002

(c) Conseil départemental de la Mayenne ; (c) Région Pays de la Loire - Inventaire général communication libre, reproduction soumise à autorisation



Projet du 13 juillet 1899, adoptant le système Hennebique de construction en béton de ciment armé. Elévation.

Référence du document reproduit :

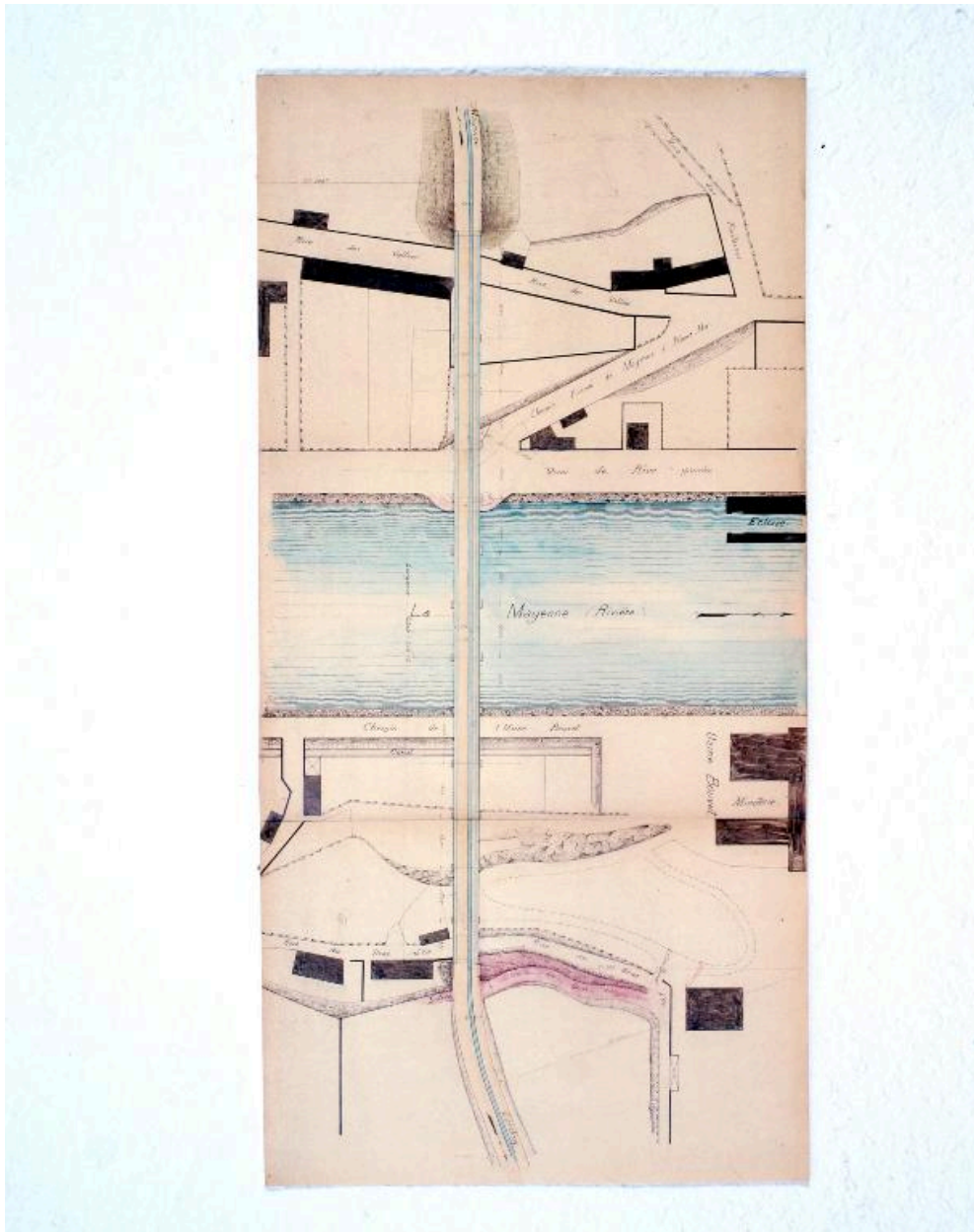
- **Projet de viaduc de chemin de fer à Mayenne : élévation.** 13 juillet 1899. 1 dess. : encre. (Archives départementales de la Mayenne ; S 730).

IVR52_20025300485X

Auteur de l'illustration (reproduction) : François Lasa

Date de prise de vue : 2002

(c) Conseil départemental de la Mayenne ; (c) Région Pays de la Loire - Inventaire général communication libre, reproduction soumise à autorisation



Projet du 21 octobre 1899. Plan et localisation.

Référence du document reproduit :

- **Projet de viaduc de chemin de fer à Mayenne : plan d'ensemble** / dessiné par L. Verrier. 21 octobre 1899. 1 dess. : encre et aquarelle. (Archives départementales de la Mayenne ; S 730).

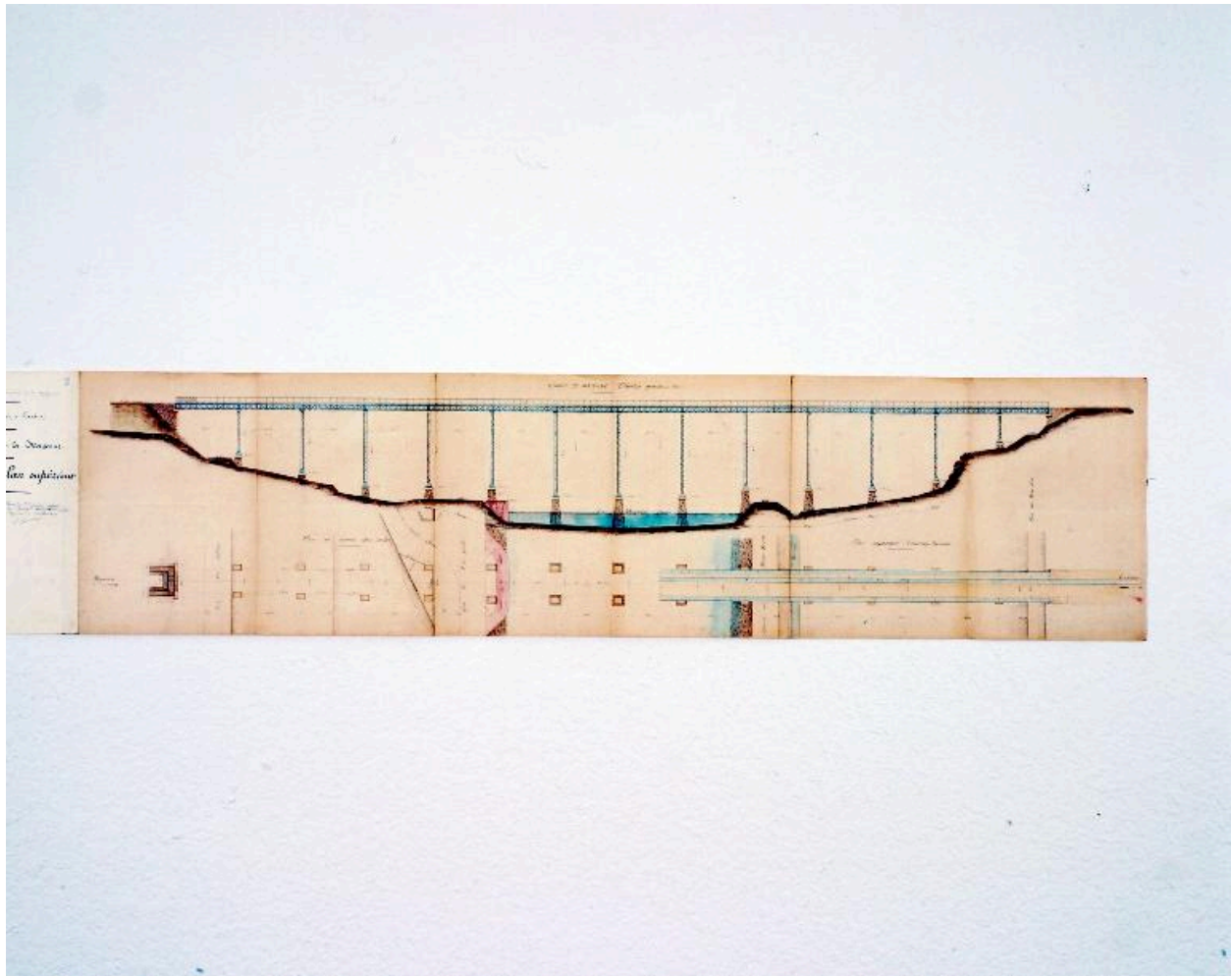
IVR52_20025300484XA

Auteur de l'illustration (reproduction) : François Lasa

Auteur du document reproduit : L. Verrier

Date de prise de vue : 2002

(c) Conseil départemental de la Mayenne ; (c) Région Pays de la Loire - Inventaire général communication libre, reproduction soumise à autorisation



Projet du 21 octobre 1899. Elévation et plan.

Référence du document reproduit :

- **Projet de viaduc de chemin de fer à Mayenne : élévation et plan** / dessiné par L. Verrier. 21 octobre 1899. 1 dess. : encre et aquarelle. (Archives départementales de la Mayenne ; S 730).

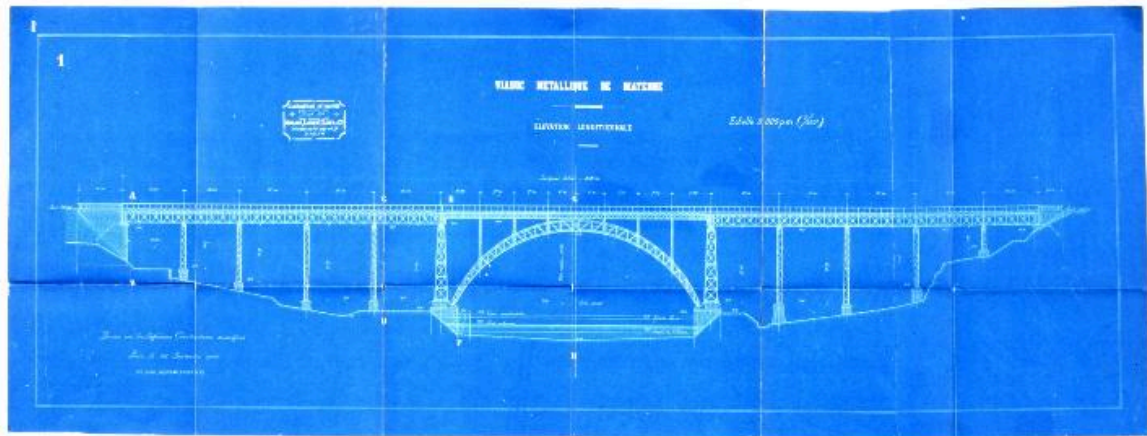
IVR52_20025300482XA

Auteur de l'illustration (reproduction) : François Lasa

Auteur du document reproduit : L. Verrier

Date de prise de vue : 2002

(c) Conseil départemental de la Mayenne ; (c) Région Pays de la Loire - Inventaire général communication libre, reproduction soumise à autorisation



Projet, presque définitif, du 25 septembre 1900. Élévation.

Référence du document reproduit :

- **Projet de viaduc de chemin de fer à Mayenne : élévation** / dessiné par Moisant, Laurent et Savey. 25 septembre 1900. 1 tirage sur fond bleu à partir d'un calque original. (Archives départementales de la Mayenne ; S 90043).

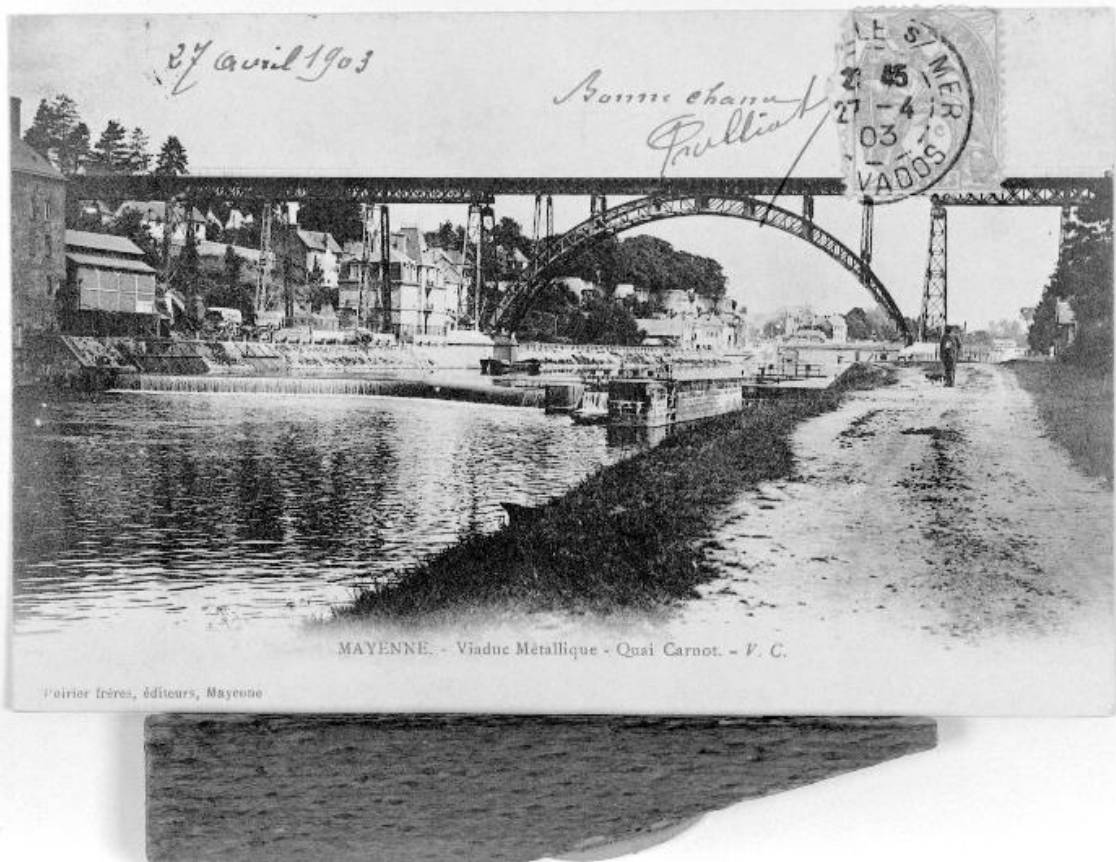
IVR52_20025300478XA

Auteur de l'illustration (reproduction) : François Lasa

Auteur du document reproduit : Moisant, Laurent, Savey et Cie

Date de prise de vue : 2002

(c) Conseil départemental de la Mayenne ; (c) Région Pays de la Loire - Inventaire général communication libre, reproduction soumise à autorisation



Vue d'ensemble du viaduc depuis la rive gauche, en aval de la rivière.

Référence du document reproduit :

- **Mayenne. Viaduc métallique. Quai Carnot** / phot. par F. C. Mayenne : Poirier frères, [ca 1903]. 1 impr. photoméc. ; carte postale. (Archives départementales de la Mayenne ; 5 Fi 11).

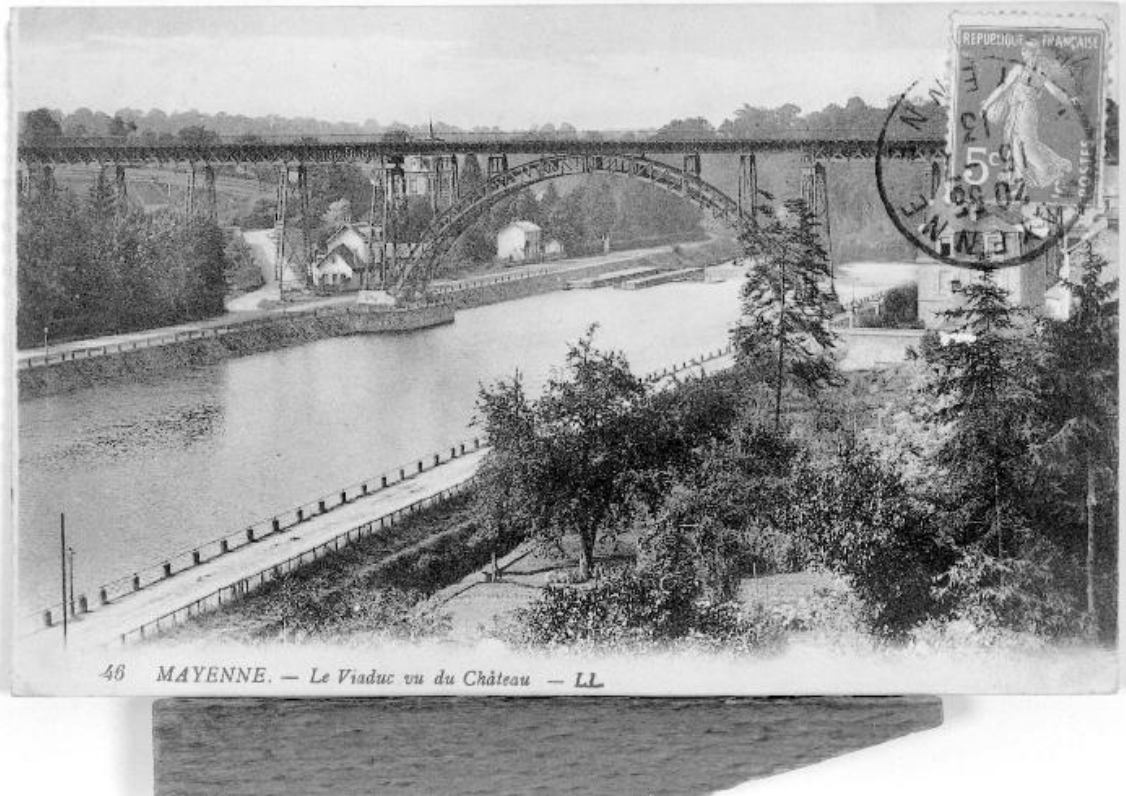
IVR52_20015300370X

Auteur de l'illustration (reproduction) : François Lasa

Auteur du document reproduit : Poirier frères

Date de prise de vue : 2001

(c) Editions Poirier ; (c) Région Pays de la Loire - Inventaire général ; (c) Conseil départemental de la Mayenne communication libre, reproduction soumise à autorisation



Vue d'ensemble du viaduc depuis la rive droite, en amont de la rivière.

Référence du document reproduit :

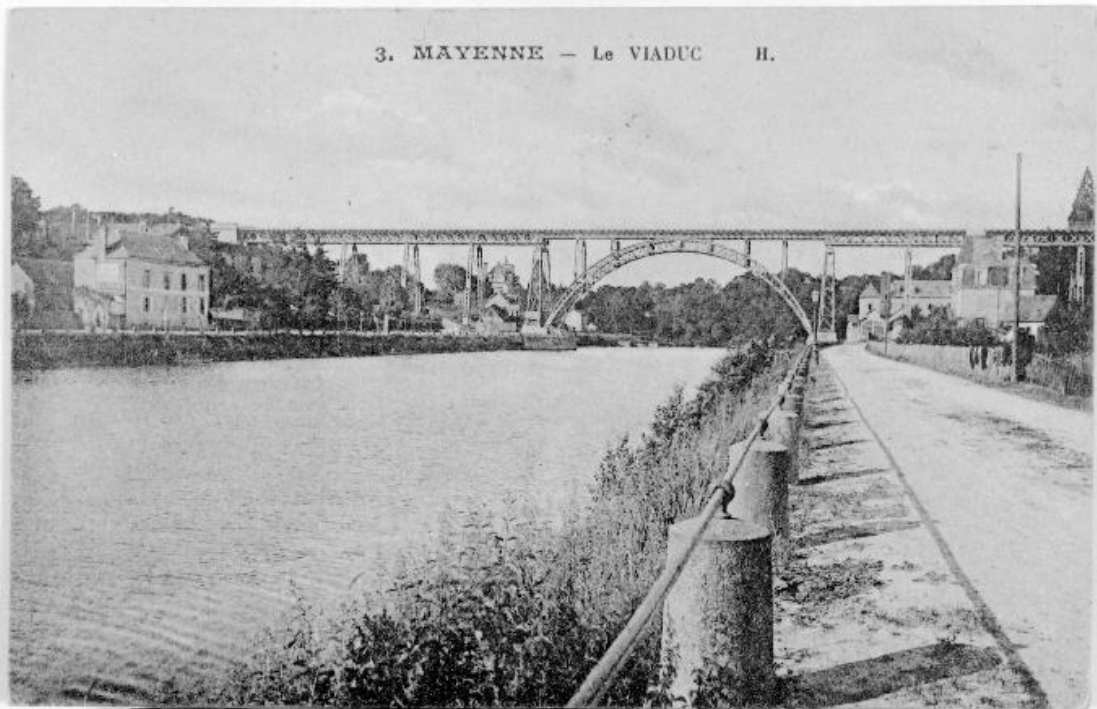
- **Mayenne. Le viaduc vu du château.** Paris : Léon et Lévy, [avant 1913]. 1 impr. photoméc. ; carte postale, (46). (Archives départementales de la Mayenne ; 5 Fi 11).

IVR52_20015300368X

Auteur de l'illustration (reproduction) : François Lasa

Date de prise de vue : 2001

(c) Editions Léon et Lévy ; (c) Région Pays de la Loire - Inventaire général ; (c) Conseil départemental de la Mayenne
communication libre, reproduction soumise à autorisation



Vue d'ensemble du viaduc depuis la rive droite, en amont de la rivière.

Référence du document reproduit :

- **Mayenne. Le viaduc.** [s.l.] : [s.n], 1er quart 20e siècle. 1 impr. photoméc. ; carte postale, (3). (Archives départementales de la Mayenne ; 5 Fi).

IVR52_20015300371X

Auteur de l'illustration (reproduction) : François Lasa

Date de prise de vue : 2001

(c) Conseil départemental de la Mayenne ; (c) Région Pays de la Loire - Inventaire général communication libre, reproduction soumise à autorisation