

Pays de la Loire, Mayenne  
Daon  
Préval

## Ferme de Préval

### Références du dossier

Numéro de dossier : IA53004605  
Date de l'enquête initiale : 2023  
Date(s) de rédaction : 2023  
Cadre de l'étude : enquête thématique départementale rivière Mayenne  
Degré d'étude : étudié

### Désignation

Dénomination : ferme  
Parties constituantes non étudiées : cour, dépendance, logement

### Compléments de localisation

Milieu d'implantation : isolé  
Références cadastrales : 2023, A, 553

### Historique

Dominique Godivier, propriétaire du château de Bréon, fait construire ex-nihilo la ferme de Préval dans la 2e moitié du XIXe siècle. Les plans (non datés) sont fournis par l'entrepreneur Bienvenu. Il s'agit probablement d'Alexis-Auguste Bienvenu, entrepreneur en maçonnerie, acquéreur du manoir de Beaumont à Daon en 1898. Le corps est, face au logement, ne figure pas sur les plans et semble avoir été construit dans un second temps ; il a été percé d'une porte de hangar dans la 2e moitié du XXe siècle.

Période(s) principale(s) : 2e moitié 19e siècle  
Période(s) secondaire(s) : 2e moitié 20e siècle  
Auteur(s) de l'oeuvre : Alexis-Auguste Bienvenu (entrepreneur, attribution par source)

### Description

Les bâtiments de ferme, disjoints, sont organisés sur les quatre côtés d'une cour carrée. Situé en fonds de cour et orienté à l'est, le logement comprenait une chambre principale et une chambre de domestique, une grande cuisine avec cheminée, potager et évier, une boulangerie donnant sur un four à l'arrière (détruit) et une cave. Le corps sud correspondait aux étables de part et d'autre d'un fonds de grange. Le corps nord abritait l'écurie, les toits à porcs, une chambre pour les garçons d'écurie, un hangar et des toits à volailles. Le dernier corps côté est n'était pas prévu dans la composition initiale ; il abrite une remise. Les ouvertures, en arc légèrement segmentaire, sont soulignées comme les angles des bâtiments par des chaînes en briques.

### Éléments descriptifs

Matériau(x) du gros-oeuvre, mise en oeuvre et revêtement : schiste, moellon  
Matériau(x) de couverture : ardoise  
Étage(s) ou vaisseau(x) : en rez-de-chaussée  
Couvrements : charpente en bois apparente  
Type(s) de couverture : toit à longs pans

## Typologies et état de conservation

État de conservation : bon état

## Statut, intérêt et protection

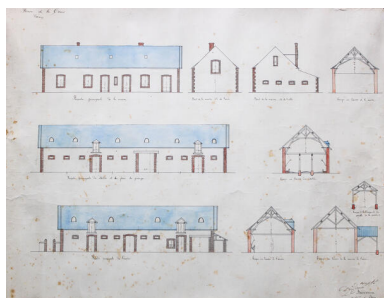
Statut de la propriété : propriété d'une personne privée

## Références documentaires

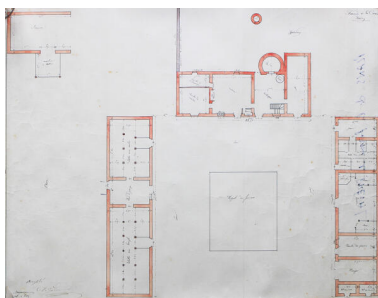
### Documents figurés

- **Plans de la ferme de Prével à Daon par l'entrepreneur Bienvenu, 2e moitié XIXe siècle.** (Archives privées).

## Illustrations



Les plans de la ferme de Prével par Bienvenu, fin du XIXe siècle.  
Repro. Pierrick Barreau  
IVR52\_20235301785NUCA



Les plans de la ferme de Prével par Bienvenu, fin du XIXe siècle.  
Repro. Pierrick Barreau  
IVR52\_20235301784NUCA



Une vue d'ensemble de la ferme.  
Phot. Pierre-Bernard Fourny  
IVR52\_20235301512NUCA



Les corps ouest et nord, logement et dépendances.  
Phot. Pierre-Bernard Fourny  
IVR52\_20235301517NUCA



Le corps ouest, logement.  
Phot. Pierre-Bernard Fourny  
IVR52\_20235301514NUCA



Le corps nord, dépendances.  
Phot. Pierre-Bernard Fourny  
IVR52\_20235301513NUCA



Le corps sud, dépendances.  
Phot. Pierre-Bernard Fourny  
IVR52\_20235301515NUCA



Le corps est, dépendances.  
Phot. Pierre-Bernard Fourny  
IVR52\_20235301516NUCA

## Dossiers liés

Est partie constituante de : Demeure dite château (IA53004507) Pays de la Loire, Mayenne, Daon, Bréon

Auteur(s) du dossier : Pierrick Barreau

Copyright(s) : (c) Conseil départemental de la Mayenne ; (c) Région Pays de la Loire - Inventaire général



Les plans de la ferme de Prével par Bienvenu, fin du XIXe siècle.

Référence du document reproduit :

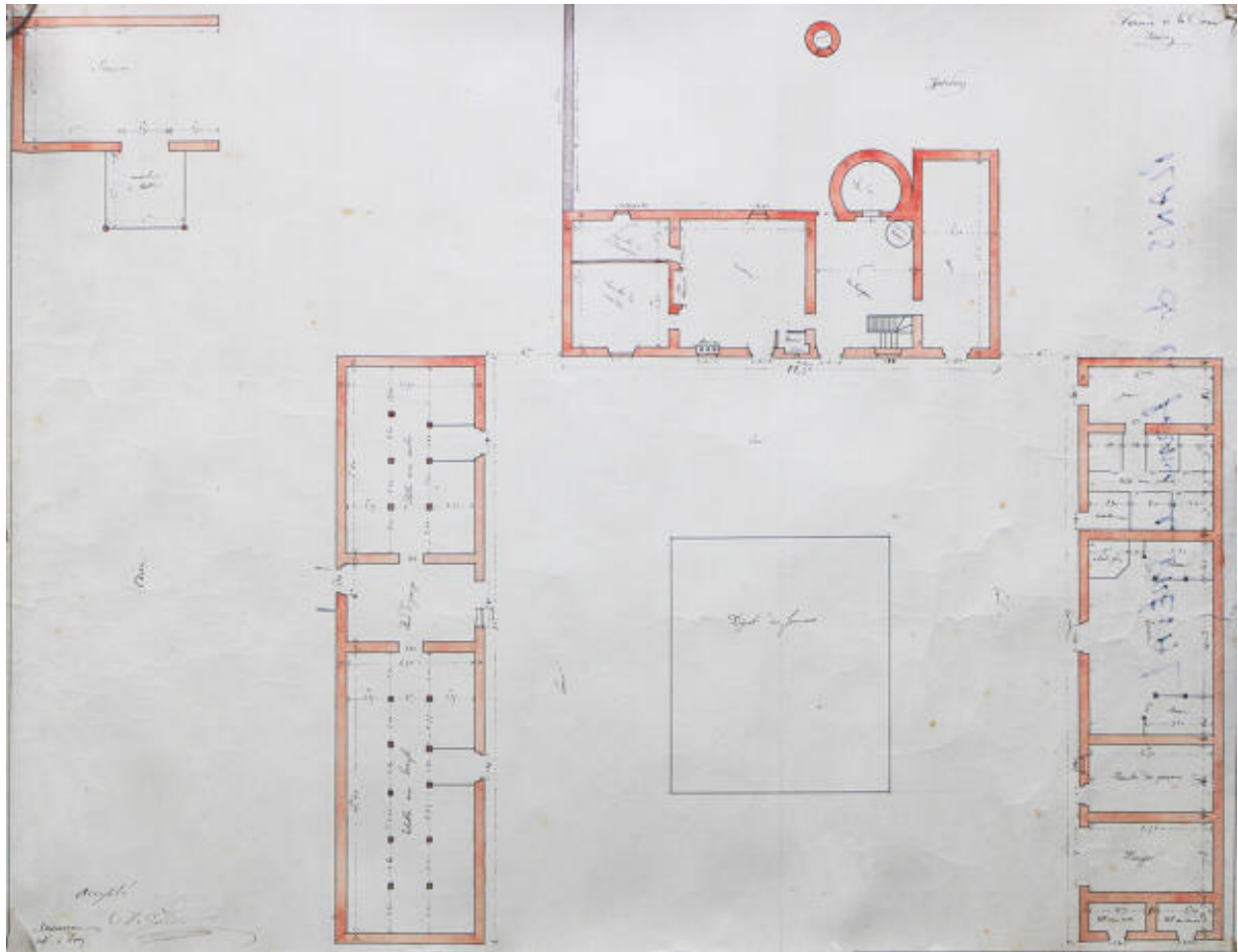
- **Plans de la ferme de Prével à Daon par l'entrepreneur Bienvenu, 2e moitié XIXe siècle.** (Archives privées).

IVR52\_20235301785NUCA

Auteur de l'illustration (reproduction) : Pierrick Barreau

Date de prise de vue : 2023

(c) Région Pays de la Loire - Inventaire général ; (c) Collection particulière  
communication libre, reproduction soumise à autorisation



Les plans de la ferme de Prével par Bienvenu, fin du XIXe siècle.

Référence du document reproduit :

- **Plans de la ferme de Prével à Daon par l'entrepreneur Bienvenu, 2e moitié XIXe siècle.** (Archives privées).

IVR52\_20235301784NUCA

Auteur de l'illustration (reproduction) : Pierrick Barreau

Date de prise de vue : 2023

(c) Région Pays de la Loire - Inventaire général ; (c) Collection particulière  
communication libre, reproduction soumise à autorisation



Une vue d'ensemble de la ferme.

IVR52\_20235301512NUCA

Auteur de l'illustration : Pierre-Bernard Fourny

Date de prise de vue : 2023

(c) Région Pays de la Loire - Inventaire général  
communication libre, reproduction soumise à autorisation



Les corps ouest et nord, logement et dépendances.

IVR52\_20235301517NUCA

Auteur de l'illustration : Pierre-Bernard Fourny

Date de prise de vue : 2023

(c) Région Pays de la Loire - Inventaire général  
communication libre, reproduction soumise à autorisation



Le corps ouest, logement.

IVR52\_20235301514NUCA

Auteur de l'illustration : Pierre-Bernard Fourny

Date de prise de vue : 2023

(c) Région Pays de la Loire - Inventaire général  
communication libre, reproduction soumise à autorisation



Le corps nord, dépendances.

IVR52\_20235301513NUCA

Auteur de l'illustration : Pierre-Bernard Fourny

Date de prise de vue : 2023

(c) Région Pays de la Loire - Inventaire général  
communication libre, reproduction soumise à autorisation





Le corps sud, dépendances.

IVR52\_20235301515NUCA

Auteur de l'illustration : Pierre-Bernard Fourny

Date de prise de vue : 2023

(c) Région Pays de la Loire - Inventaire général  
communication libre, reproduction soumise à autorisation



Le corps est, dépendances.

IVR52\_20235301516NUCA

Auteur de l'illustration : Pierre-Bernard Fourny

Date de prise de vue : 2023

(c) Région Pays de la Loire - Inventaire général  
communication libre, reproduction soumise à autorisation