

Pays de la Loire, Maine-et-Loire
Bourgneuf-en-Mauges
2 rue de Vendée

Maison, 2 rue de Vendée

Références du dossier

Numéro de dossier : IA49059667
Date de l'enquête initiale : 2018
Date(s) de rédaction : 2025
Cadre de l'étude : inventaire topographique Mauges-sur-Loire
Degré d'étude : étudié

Désignation

Dénomination : maison

Compléments de localisation

nouvelle commune Mauges-sur-Loire
Milieu d'implantation : en village
Références cadastrales : 2024, D, 260, 585, 827, 828

Historique

Selon les registres d'augmentation de la commune, la maison est bâtie en 1854 pour Jean Humeau à l'emplacement du cimetière (1827 D 478) de l'ancienne église médiévale démolie vers 1847 (*cf* : notice [église](#)).

Période(s) principale(s) : milieu 19e siècle ()
Dates : 1854 (daté par source)
Personne(s) liée(s) à l'histoire de l'oeuvre : Jean Humeau (commanditaire, attribution par source)

Description

Située en plein centre, à l'intersection des rues de Vendée et de Jeanne-Grimault, la maison borde la place de l'Eglise. Elle est bâtie en moellon-enduit avec une couverture en ardoise. De plan en U, les façades alignées sur les axes de circulation, l'édifice se développe sur deux niveaux : un rez-de-chaussée et un étage carré. Les travées sont globalement ordonnancées, même si certaines ouvertures sont remaniées. Le décor, en pierre de taille de tuffeau, est fouillé : bandeau horizontal, corniche crénelée, linteaux de modillons à volutes perlées, pilastres, oculus...

Éléments descriptifs

Matériau(x) du gros-oeuvre, mise en oeuvre et revêtement : moellon, enduit
Matériau(x) de couverture : ardoise
Plan : plan symétrique en U
Étage(s) ou vaisseau(x) : rez-de-chaussée, 1 étage carré
Élévations extérieures : élévation ordonnancée
Type(s) de couverture : toit à longs pans, pignon couvert

Typologies et état de conservation

État de conservation : bon état

Statut, intérêt et protection

Statut de la propriété : propriété d'une personne privée

Références documentaires

Documents d'archive

- Archives départementales de Maine-et-Loire ; 3 P 5 41 2/3. **Matrices cadastrales. Registre des augmentations-diminutions de Bourgneuf-en-Mauges.**

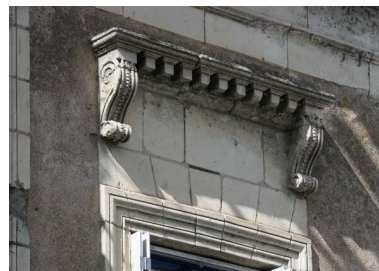
Illustrations



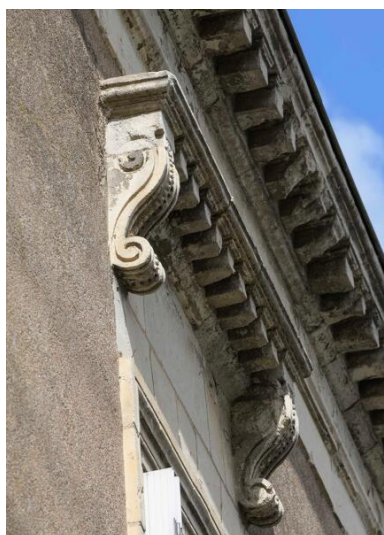
Vue d'ensemble de la maison.
Phot. Armelle Maugin
IVR52_20254900620NUCA



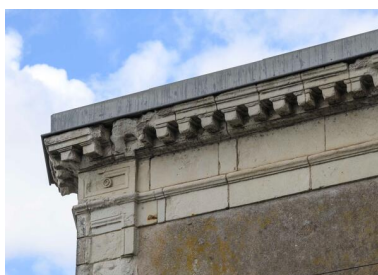
Détail d'un pilastre et d'une
ancienne ouverture en
pierre de taille de tuffeau.
Phot. Armelle Maugin
IVR52_20254900627NUCA



Détail du décor d'une
baie : linteau crénelé avec
modillons à volutes perlées.
Phot. Armelle Maugin
IVR52_20254900628NUCA



Détail du décor d'une baie :
modillons à volutes perlées.
Phot. Armelle Maugin
IVR52_20254900629NUCA



Détail de la corniche crénelée.
Phot. Armelle Maugin
IVR52_20254900626NUCA



Détail d'un oculus.
Phot. Armelle Maugin
IVR52_20254900625NUCA

Dossiers liés

Dossiers de synthèse :

Bourgneuf-en-Mauges : présentation de la commune (IA49011001) Pays de la Loire, Maine-et-Loire, Bourgneuf-en-Mauges

Les maisons et les fermes de Bourgneuf-en-Mauges (IA49011388) Pays de la Loire, Maine-et-Loire, Bourgneuf-en-Mauges

Oeuvre(s) contenue(s) :

Oeuvre(s) en rapport :

Le bourg de Bourgneuf-en-Mauges (IA49011387) Pays de la Loire, Maine-et-Loire, Bourgneuf-en-Mauges

Auteur(s) du dossier : Mathilde Vozza, Marie-Charlotte Cavaca

Copyright(s) : (c) Région Pays de la Loire - Inventaire général ; (c) Conseil départemental de Maine-et-Loire - Conservation départementale du patrimoine ; (c) Commune de Mauges-sur-Loire



Vue d'ensemble de la maison.

IVR52_20254900620NUCA

Auteur de l'illustration : Armelle Maugin

Date de prise de vue : 2025

(c) Région Pays de la Loire - Inventaire général ; (c) Conseil départemental de Maine-et-Loire - Conservation départementale du patrimoine
communication libre, reproduction soumise à autorisation



Détail d'un pilastre et d'une ancienne ouverture en pierre de taille de tuffeau.

IVR52_20254900627NUCA

Auteur de l'illustration : Armelle Maugin

Date de prise de vue : 2025

(c) Région Pays de la Loire - Inventaire général ; (c) Conseil départemental de Maine-et-Loire - Conservation départementale du patrimoine
communication libre, reproduction soumise à autorisation



Détail du décor d'une baie : linteau crénelé avec modillons à volutes perlées.

IVR52_20254900628NUCA

Auteur de l'illustration : Armelle Maugin

Date de prise de vue : 2025

(c) Région Pays de la Loire - Inventaire général ; (c) Conseil départemental de Maine-et-Loire - Conservation départementale du patrimoine
communication libre, reproduction soumise à autorisation



Détail du décor d'une baie : modillons à volutes perlées.

IVR52_20254900629NUCA

Auteur de l'illustration : Armelle Maugin

Date de prise de vue : 2025

(c) Région Pays de la Loire - Inventaire général ; (c) Conseil départemental de Maine-et-Loire - Conservation départementale du patrimoine
communication libre, reproduction soumise à autorisation



Détail de la corniche crénelée.

IVR52_20254900626NUCA

Auteur de l'illustration : Armelle Maugin

Date de prise de vue : 2025

(c) Région Pays de la Loire - Inventaire général ; (c) Conseil départemental de Maine-et-Loire - Conservation départementale du patrimoine
communication libre, reproduction soumise à autorisation



Détail d'un oculus.

IVR52_20254900625NUCA

Auteur de l'illustration : Armelle Maugin

Date de prise de vue : 2025

(c) Région Pays de la Loire - Inventaire général ; (c) Conseil départemental de Maine-et-Loire - Conservation départementale du patrimoine
communication libre, reproduction soumise à autorisation