

Pays de la Loire, Vendée
Luçon
56 rue Georges-Clemenceau

Pigeonnier, 56 rue Georges-Clemenceau

Références du dossier

Numéro de dossier : IA85001838
Date de l'enquête initiale : 2006
Date(s) de rédaction : 2007
Cadre de l'étude : inventaire topographique Commune de Luçon
Degré d'étude : étudié

Désignation

Dénomination : pigeonnier

Compléments de localisation

Milieu d'implantation : en ville
Références cadastrales : 1816, K, 39 ; 1845, B, 606 ; 2005, AO, 854 en partie

Historique

Ce pigeonnier, situé à l'intérieur de l'enclos des Ursulines, faisait partie de la Clémencière, la propriété acquise par les religieuses à la famille Clemenceau en 1636 pour y implanter leur couvent ; c'est le seul bâtiment qui subsiste de cette propriété. La construction semble postérieure à 1547, date du bail à accensement de terrains et de mesures au chanoine Jacques Clemenceau par l'évêque de Luçon, Miles d'Illiers, qui autorise le chanoine à utiliser les pierres de sa carrière pour remettre les lieux et bâtiments en état. L'analyse stylistique confirme cette datation.

Période(s) principale(s) : 2e moitié 16e siècle

Description

Éléments descriptifs

Matériau(x) du gros-œuvre, mise en œuvre et revêtement : calcaire ; enduit ; pierre de taille ; moellon

Matériau(x) de couverture : tuile plate, calcaire en couverture

Couvrements : coupole en pendentifs ; coupole

Type(s) de couverture : extrados de voûte ; toit en pavillon

Escaliers : escalier hors-œuvre : escalier en vis sans jour, en maçonnerie

Statut, intérêt et protection

Ce pigeonnier est remarquable par la qualité de sa réalisation (sa stéréotomie en particulier) et du fait de la rareté, à Luçon, des constructions du XVIe siècle.

Intérêt de l'œuvre : à signaler

Statut de la propriété : propriété privée

Références documentaires

Documents d'archive

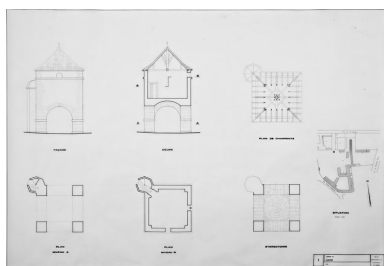
-

Archives des Ursulines de Jésus ; Série A 1. Copie d'actes concernant la Clémencière : - Acte dressé le 18 mai 1547 par Nicolas Orceau pour Mgr Miles d'Illiers : bail à accensement au chanoine Jacques Clemenceau, de terrains et de masures dont l'emprise correspond au futur couvent. Il est précisé que le chanoine devra remettre les lieux en état et, pour cela, pourra utiliser les pierres de la carrière de l'évêque. - Achat de la maison noble de la Clémencière et fief de la fuye, par mère Marguerite de Saint-Luc à la famille Clemenceau, le 8 octobre 1636. Précisons que le fief de la fuye se situe au nord de l'enclos du couvent proprement dit ; il est cité comme confront dans l'acte de 1547, qui y note une vieille fuye. Cette fuye est donc sans rapport avec le pigeonnier étudié.

Documents figurés

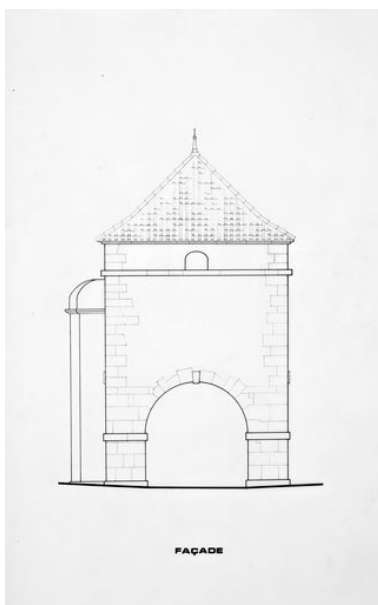
- Plan cadastral, encre sur calque, le 19 août 1987. (Service départemental de l'Architecture et du Patrimoine de la Vendée).

Illustrations

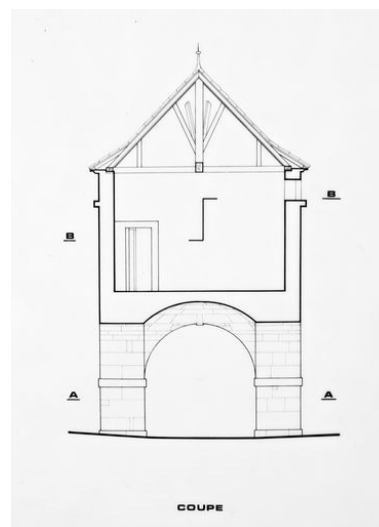


Relevés du pigeonnier au 1/40e par Héliette Boudet, le 19 août 1987 : façade, coupe, plans et stéréotomie.

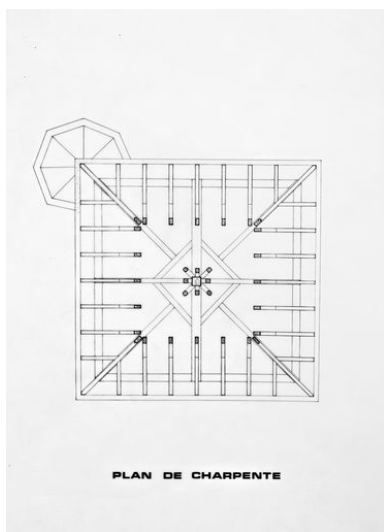
Autr. Héliette Boudet, Phot. Patrice (reproduction) Giraud
IVR52_20118500806NUCA



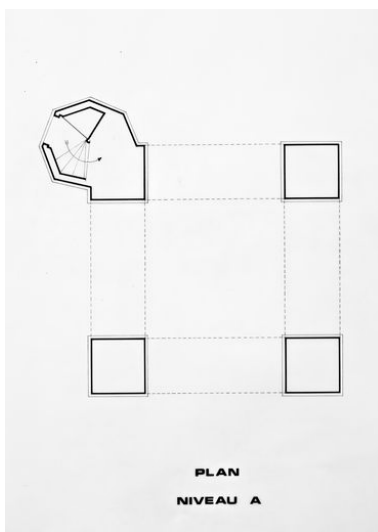
Façade par Héliette Boudet en 1987 (détail de la fig. 1).
Autr. Héliette Boudet, Phot. Patrice (reproduction) Giraud
IVR52_20118500807NUCA



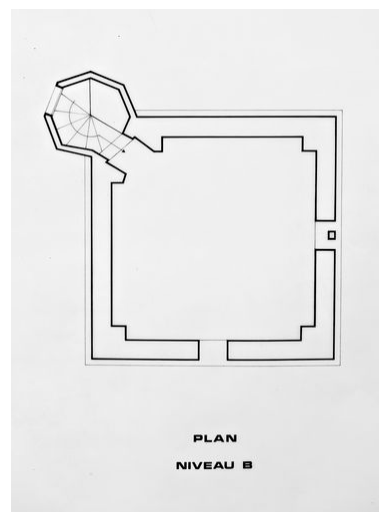
Coupe par Héliette Boudet en 1987 (détail de la fig. 1).
Autr. Héliette Boudet, Phot. Patrice (reproduction) Giraud
IVR52_20118500808NUCA



Plan de la charpente par Héliette Boudet en 1987 (détail de la fig. 1).

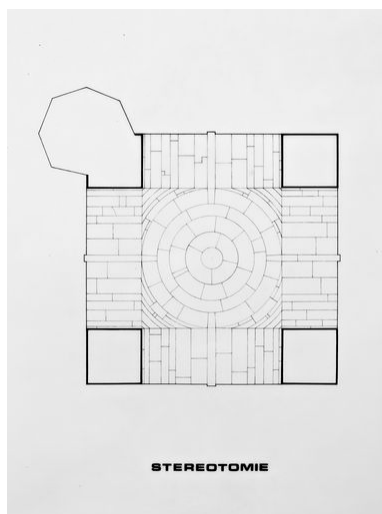


Plan du rez-de-chaussée par Héliette Boudet en 1987 (détail de la fig. 1).



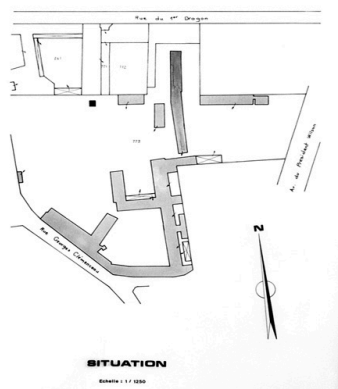
Plan de l'étage par Héliette Boudet en 1987 (détail de la fig. 1).

Autr. Héliette Boudet, Phot.
Patrice (reproduction) Giraud
IVR52_20118500809NUCA



Stereotomie de la coupole
sur pendentifs supportant le
pigeonnier (détail de la fig. 1).
Autr. Héliette Boudet, Phot.
Patrice (reproduction) Giraud
IVR52_20118500812NUCA

Autr. Héliette Boudet, Phot.
Patrice (reproduction) Giraud
IVR52_20118500810NUCA



Plan de situation du pigeonnier
sur le cadastre actuel (en
noir, au nord du couvent).

Autr. Héliette Boudet
IVR52_20118500909NUCA

Autr. Héliette Boudet, Phot.
Patrice (reproduction) Giraud
IVR52_20118500811NUCA



Vue d'ensemble prise de
l'ouest, montrant l'escalier
en vis, hors-oeuvre.
Phot. Patrice Giraud
IVR52_20068500103NUCA



Vue d'ensemble prise de l'est.
Phot. Patrice Giraud
IVR52_20068500074NUCA



Coupole sur pendentifs
supportant le pigeonnier.
Phot. Patrice Giraud
IVR52_20068500075NUCA



Partie supérieure de l'escalier,
couvert d'une coupole octogonale.
Phot. Patrice Giraud
IVR52_20068500077NUCA



Vue de la charpente à enrayure.
Phot. Patrice Giraud
IVR52_20068500076NUCA

Dossiers liés

Est partie constituante de : Couvent d'ursulines, actuellement lycée et collège privés Sainte-Ursule, 56 rue Georges-Clemenceau, Luçon (IA85001726) Pays de la Loire, Vendée, Luçon, 56 rue Georges-Clemenceau

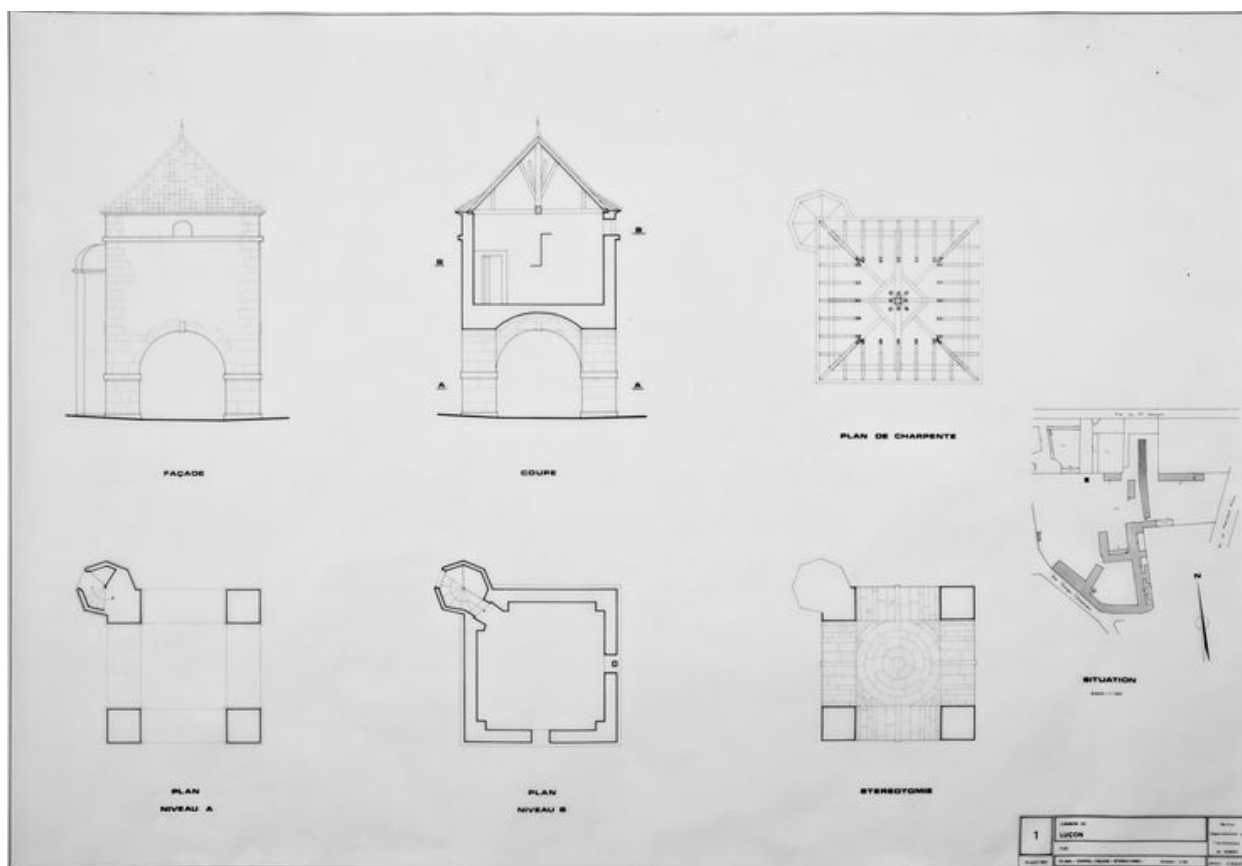
Oeuvre(s) contenue(s) :

Oeuvre(s) en rapport :

Luçon, présentation du territoire communal (IA85001723) Pays de la Loire, Vendée, Luçon

Auteur(s) du dossier : Marie-Thérèse Réau

Copyright(s) : (c) Région Pays de la Loire - Inventaire général



Relevés du pigeonnier au 1/40e par Héliette Boudet, le 19 août 1987 : façade, coupe, plans et stéréotomie.

Référence du document reproduit :

- Plan cadastral, encre sur calque, le 19 août 1987. (Service départemental de l'Architecture et du Patrimoine de la Vendée).

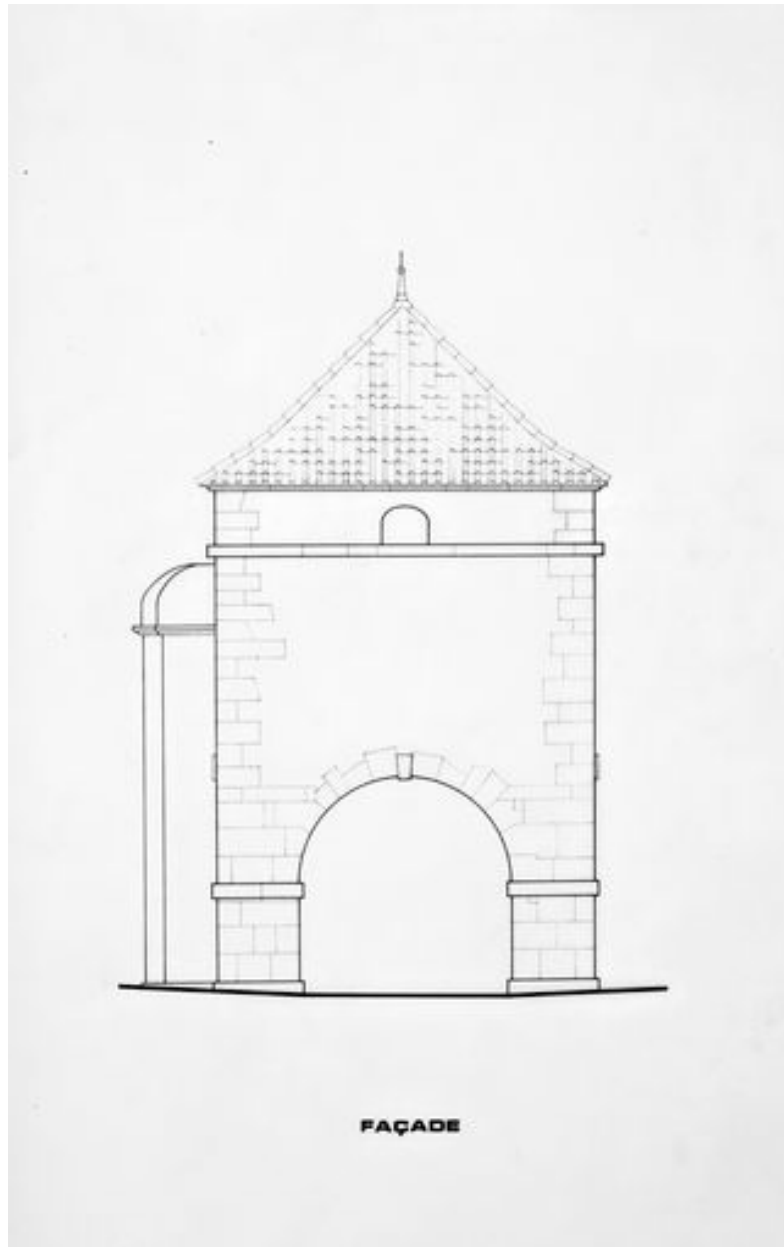
IVR52_20118500806NUCA

Auteur de l'illustration : Patrice (reproduction) Giraud

Auteur du document reproduit : Héliette Boudet

Échelle : 1:40e.

(c) Service territorial de l'architecture et du patrimoine de la Vendée
communication libre, reproduction interdite



Façade par Héliette Boudet en 1987 (détail de la fig. 1).

Référence du document reproduit :

- Plan cadastral, encre sur calque, le 19 août 1987. (Service départemental de l'Architecture et du Patrimoine de la Vendée).

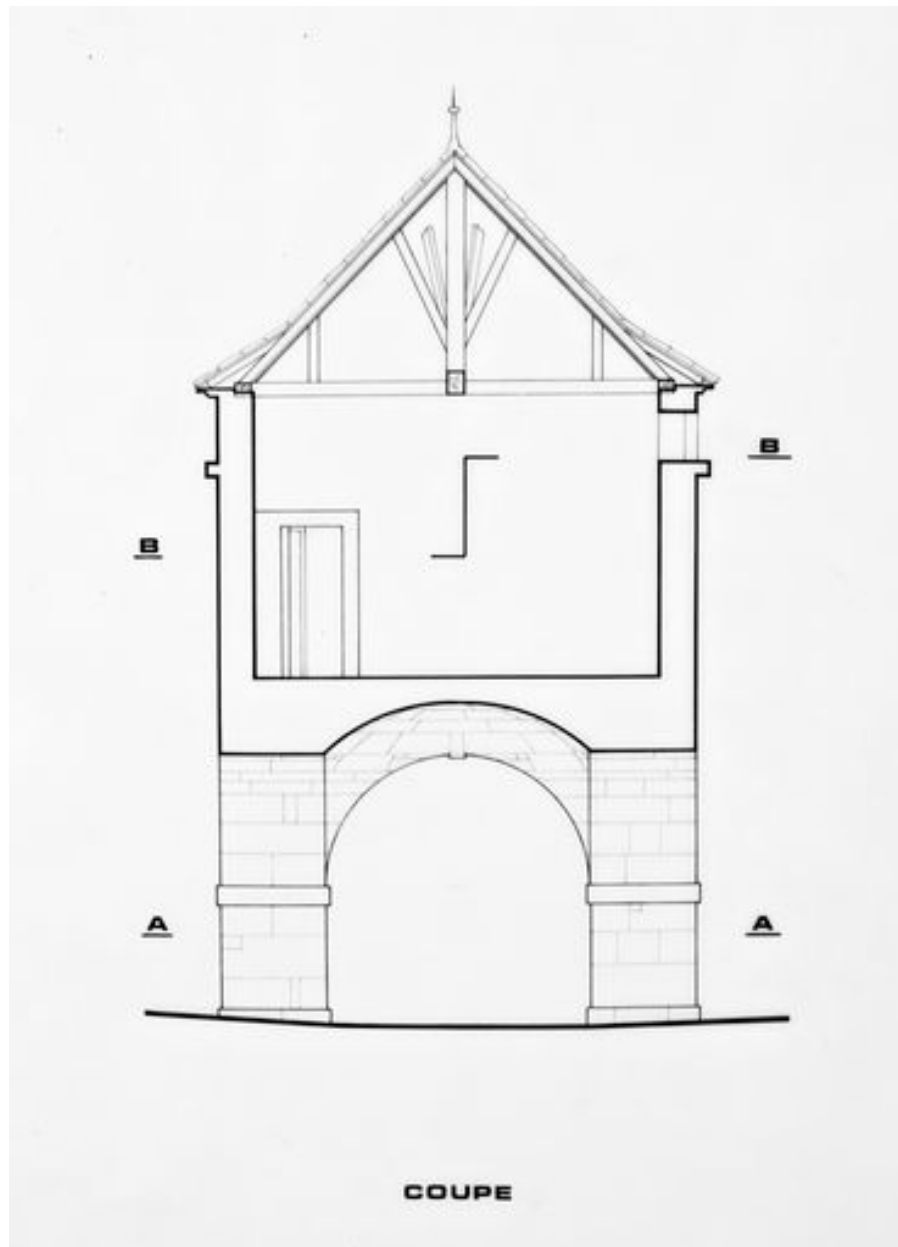
IVR52_20118500807NUCA

Auteur de l'illustration : Patrice (reproduction) Giraud

Auteur du document reproduit : Héliette Boudet

Échelle : 1:40e.

(c) Service territorial de l'architecture et du patrimoine de la Vendée
communication libre, reproduction interdite



Coupe par Héliette Boudet en 1987 (détail de la fig. 1).

Référence du document reproduit :

- Plan cadastral, encre sur calque, le 19 août 1987. (Service départemental de l'Architecture et du Patrimoine de la Vendée).

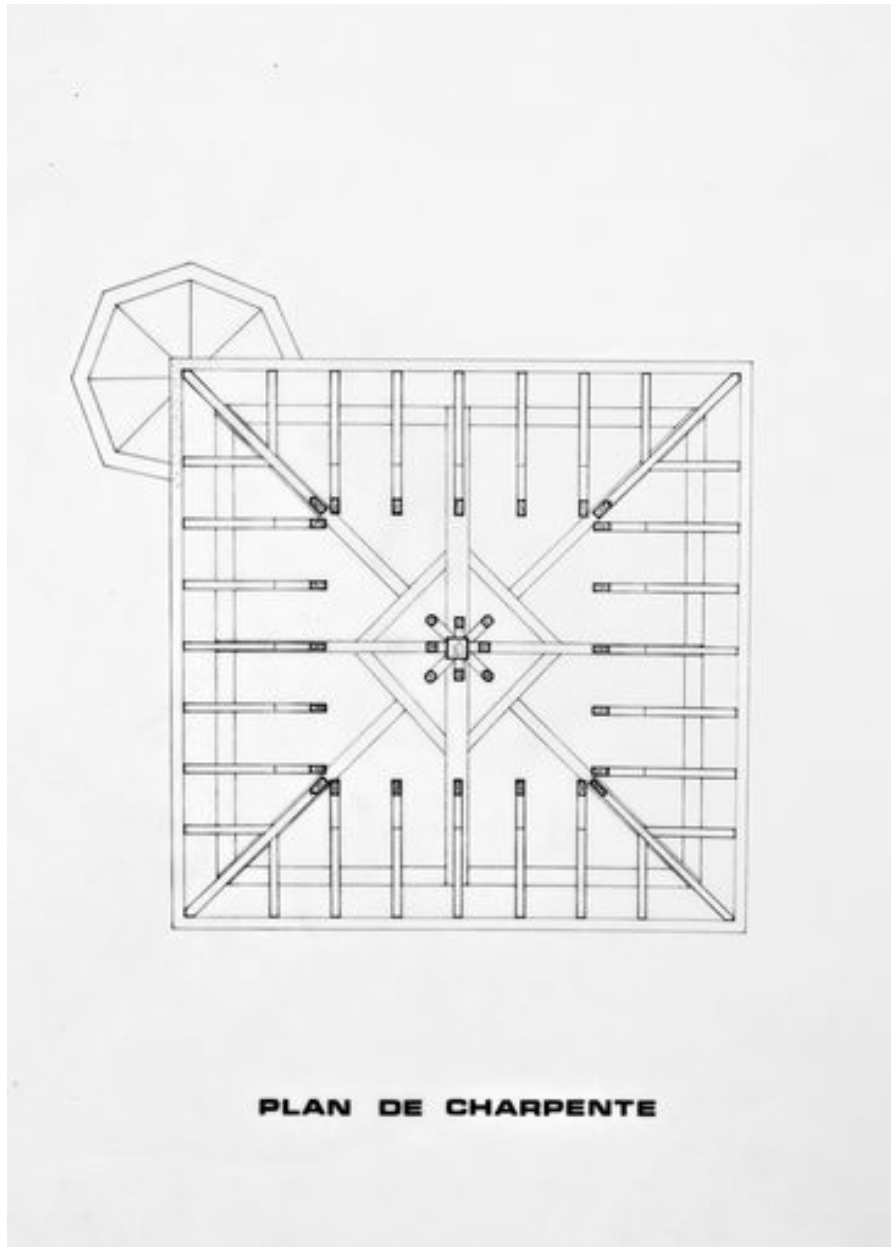
IVR52_20118500808NUCA

Auteur de l'illustration : Patrice (reproduction) Giraud

Auteur du document reproduit : Héliette Boudet

Échelle : 1:40e.

(c) Service territorial de l'architecture et du patrimoine de la Vendée
communication libre, reproduction interdite



Plan de la charpente par Héliette Boudet en 1987 (détail de la fig. 1).

Référence du document reproduit :

- Plan cadastral, encre sur calque, le 19 août 1987. (Service départemental de l'Architecture et du Patrimoine de la Vendée).

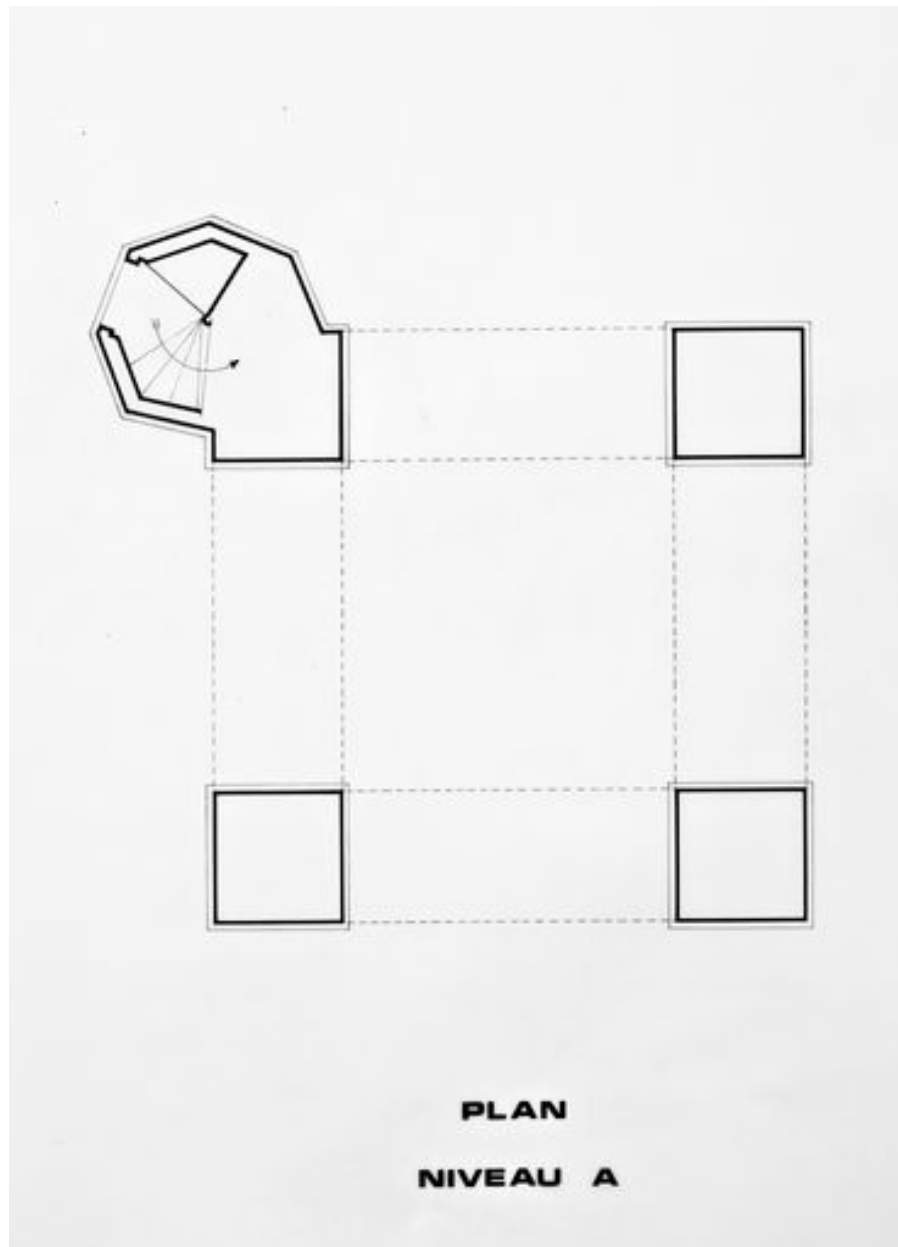
IVR52_20118500809NUCA

Auteur de l'illustration : Patrice (reproduction) Giraud

Auteur du document reproduit : Héliette Boudet

Échelle : 1:40e.

(c) Service territorial de l'architecture et du patrimoine de la Vendée
communication libre, reproduction interdite



Plan du rez-de-chaussée par Héliette Boudet en 1987 (détail de la fig. 1).

Référence du document reproduit :

- Plan cadastral, encre sur calque, le 19 août 1987. (Service départemental de l'Architecture et du Patrimoine de la Vendée).

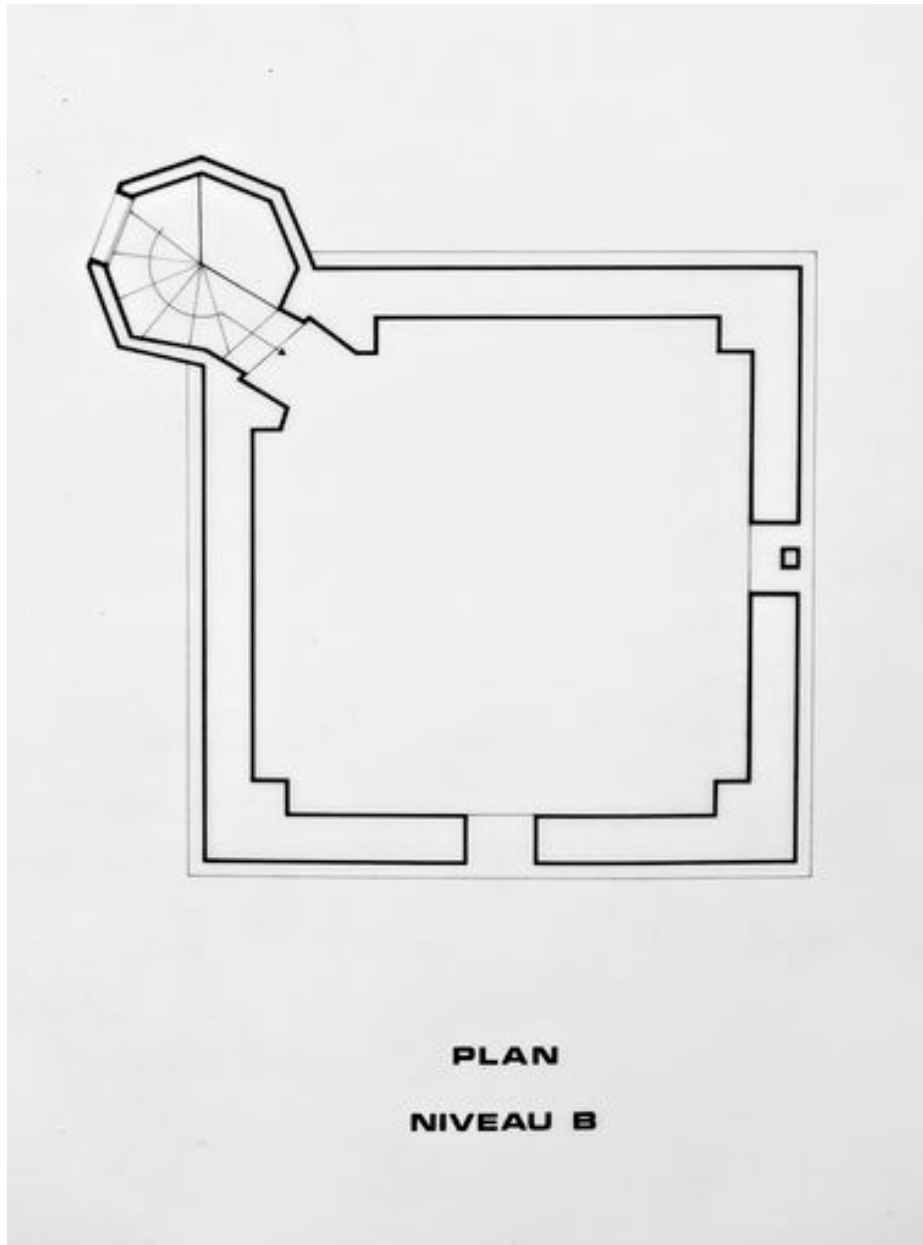
IVR52_20118500810NUCA

Auteur de l'illustration : Patrice (reproduction) Giraud

Auteur du document reproduit : Héliette Boudet

Échelle : 1:40e.

(c) Service territorial de l'architecture et du patrimoine de la Vendée
communication libre, reproduction interdite



Plan de l'étage par Héliette Boudet en 1987 (détail de la fig. 1).

Référence du document reproduit :

- Plan cadastral, encre sur calque, le 19 août 1987. (Service départemental de l'Architecture et du Patrimoine de la Vendée).

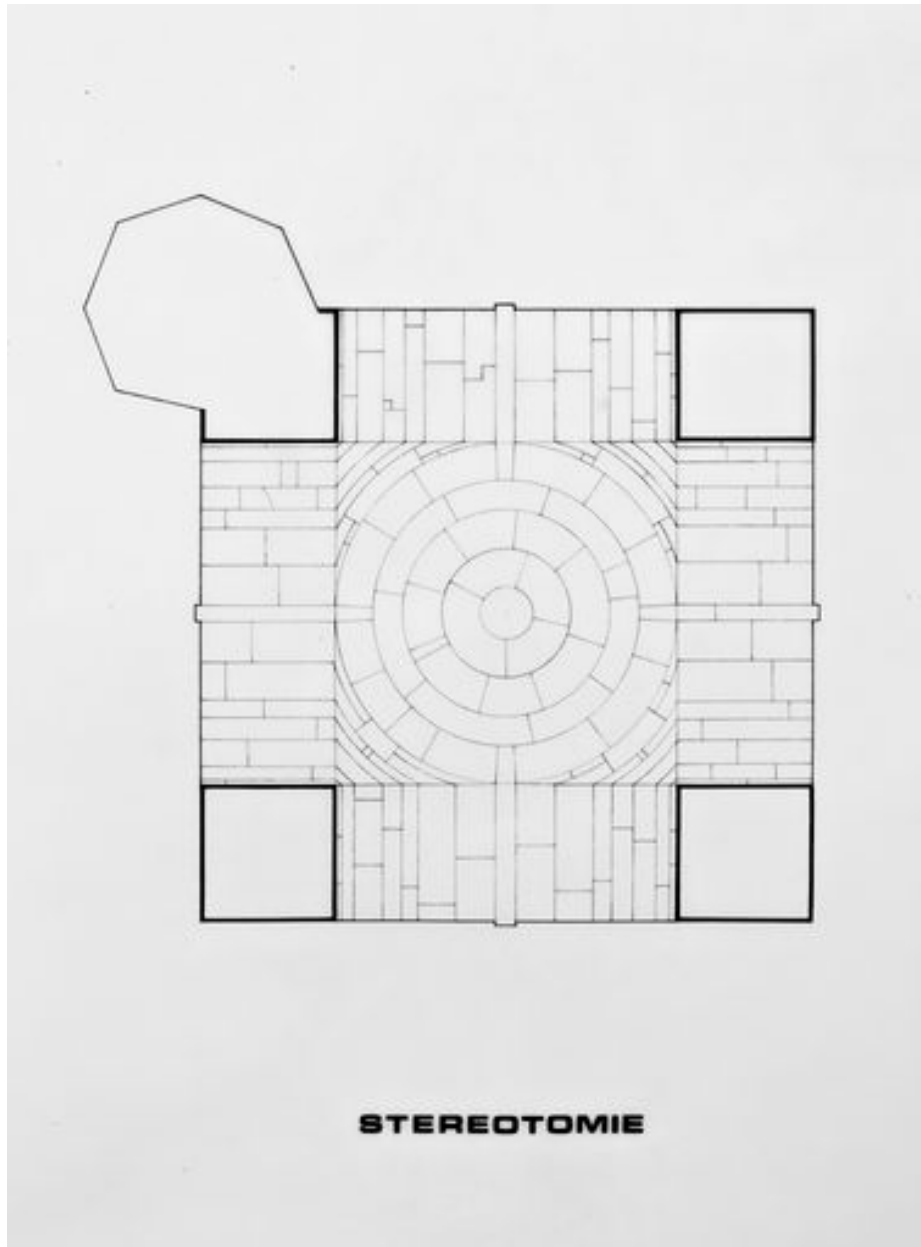
IVR52_20118500811NUCA

Auteur de l'illustration : Patrice (reproduction) Giraud

Auteur du document reproduit : Héliette Boudet

Échelle : 1:40e.

(c) Service territorial de l'architecture et du patrimoine de la Vendée
communication libre, reproduction interdite



Stéréotomie de la coupole sur pendentifs supportant le pigeonnier (détail de la fig. 1).

Référence du document reproduit :

- Plan cadastral, encre sur calque, le 19 août 1987. (Service départemental de l'Architecture et du Patrimoine de la Vendée).

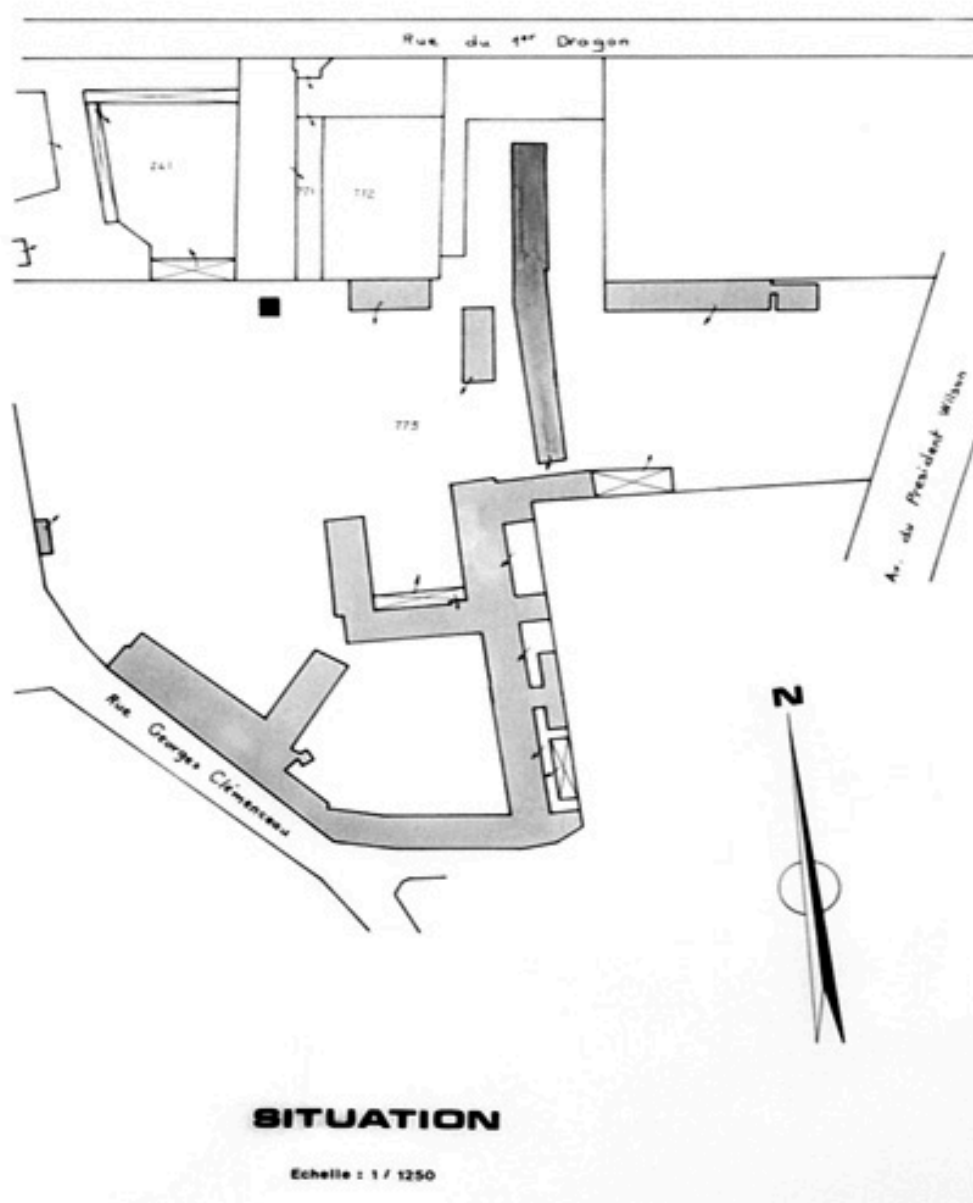
IVR52_20118500812NUCA

Auteur de l'illustration : Patrice (reproduction) Giraud

Auteur du document reproduit : Héliette Boudet

Échelle : 1:40e.

(c) Service territorial de l'architecture et du patrimoine de la Vendée
communication libre, reproduction interdite



Plan de situation du pigeonnier sur le cadastre actuel (en noir, au nord du couvent).

Référence du document reproduit :

- Plan cadastral, encre sur calque, le 19 août 1987. (Service départemental de l'Architecture et du Patrimoine de la Vendée).

IVR52_20118500909NUCA

Auteur du document reproduit : Héliette Boudet

Échelle : 1:1250e.

(c) Service territorial de l'architecture et du patrimoine de la Vendée
communication libre, reproduction interdite



Vue d'ensemble prise de l'ouest, montrant l'escalier en vis, hors-oeuvre.

IVR52_20068500103NUCA

Auteur de l'illustration : Patrice Giraud

(c) Région Pays de la Loire - Inventaire général

reproduction soumise à autorisation du titulaire des droits d'exploitation



Vue d'ensemble prise de l'est.

IVR52_20068500074NUCA

Auteur de l'illustration : Patrice Giraud

(c) Région Pays de la Loire - Inventaire général

reproduction soumise à autorisation du titulaire des droits d'exploitation



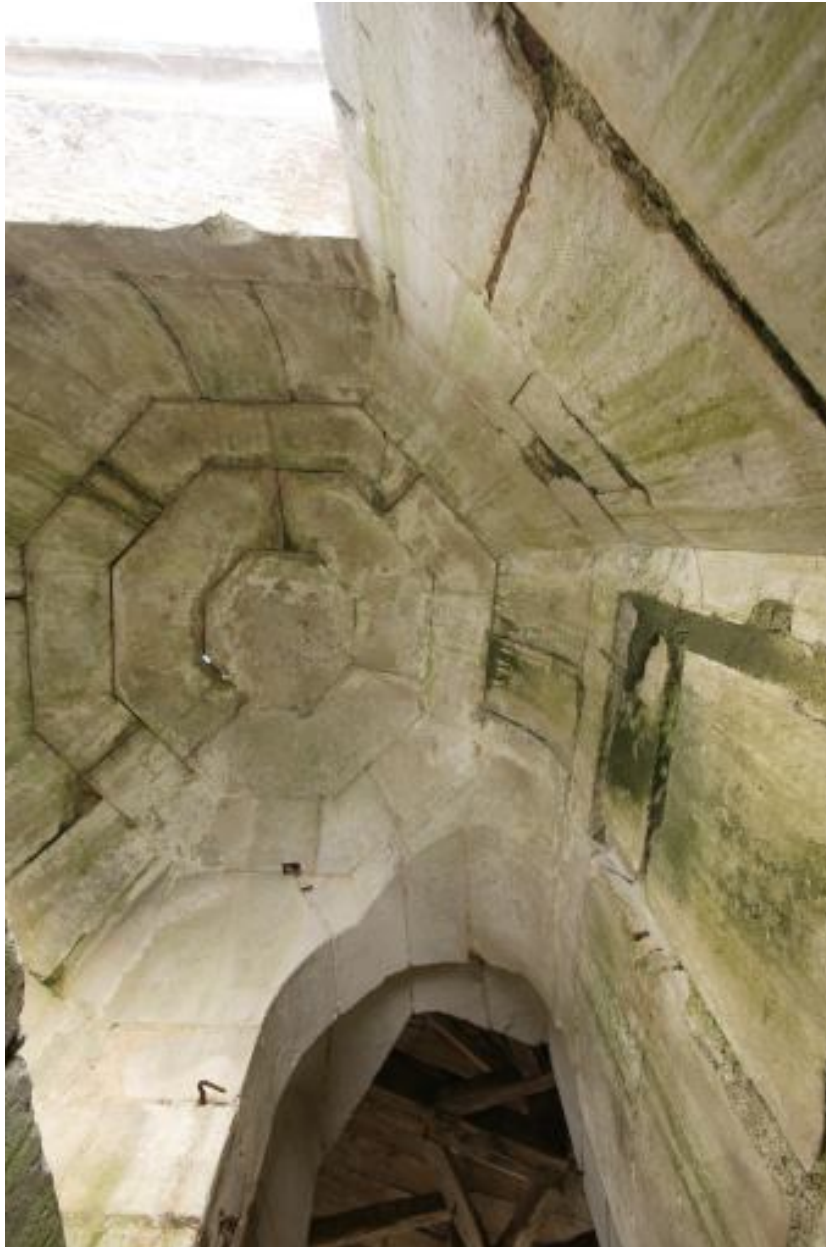
Coupoles sur pendentifs supportant le pigeonnier.

IVR52_20068500075NUCA

Auteur de l'illustration : Patrice Giraud

(c) Région Pays de la Loire - Inventaire général

reproduction soumise à autorisation du titulaire des droits d'exploitation



Partie supérieure de l'escalier, couvert d'une coupole octogonale.

IVR52_20068500077NUCA

Auteur de l'illustration : Patrice Giraud

(c) Région Pays de la Loire - Inventaire général

reproduction soumise à autorisation du titulaire des droits d'exploitation



Vue de la charpente à enrayure.

IVR52_20068500076NUCA

Auteur de l'illustration : Patrice Giraud

(c) Région Pays de la Loire - Inventaire général

reproduction soumise à autorisation du titulaire des droits d'exploitation