

Pays de la Loire, Loire-Atlantique  
Guérande  
22 rue du Faubourg-Saint-Michel

## **Blockhaus, 22 rue du Faubourg-Saint-Michel**

### **Références du dossier**

Numéro de dossier : IA44004440  
Date de l'enquête initiale : 2006  
Date(s) de rédaction : 2006  
Cadre de l'étude : inventaire topographique  
Degré d'étude : étudié

### **Désignation**

Dénomination : blockhaus

### **Compléments de localisation**

Milieu d'implantation : en ville  
Références cadastrales : 1962, AD, 487

### **Historique**

Comme l'immense majorité des ouvrages de défense de type blockhaus, celui-ci a très certainement été construit entre 1942 et 1944. Il était rattaché au secteur militaire de La Turballe, codifié TU.

Période(s) principale(s) : 2e quart 20e siècle  
Dates : 1942 (daté par travaux historiques)  
Auteur(s) de l'oeuvre : Todt Organisation (ingénieur militaire, attribution par travaux historiques)

### **Description**

Cet édifice militaire, à rapprocher du blockhaus situé au 109 rue du faubourg Saint-Michel, est implanté au revers de l'hôtel Millon en milieu urbain. Totalement enseveli et condamné, il est uniquement connu par un plan schématique de 1992. Il s'agit toutefois d'un ouvrage dit de type passif, c'est à dire très sombre et très majoritairement dédié à un caractère défensif. Équipe semble t-il d'une seule entrée étroite, il a pu servir d'abri pour la troupe ou pour les munitions (types H 134, 607), ou encore de poste de commandement, de direction de tir, de transmission, d'infirmier etc.

### **Éléments descriptifs**

Matériau(x) du gros-oeuvre, mise en oeuvre et revêtement : béton armé

### **Statut, intérêt et protection**

Statut de la propriété : propriété privée

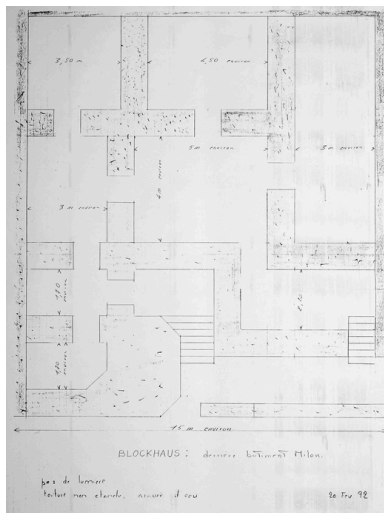
### **Références documentaires**

#### **Bibliographie**

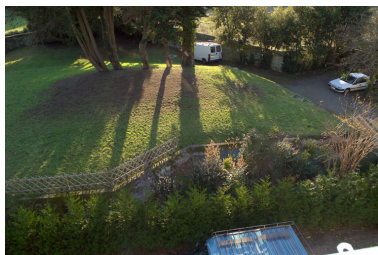
- LEMERLE, Éric. **Inventaire des vestiges constitutifs de l'ancien mur de l'Atlantique en Loire-Atlantique.** Nantes : Direction régionale des Affaires culturelles des Pays de la Loire, 1997. 2 vol. p. 69.

- ROLF, R. **Typologie du mur de l'Atlantique**. AMA, 1988.

## Illustrations



Croquis de plan du blockhaus  
par L. Braeuer (1992).  
Autr. L. (?) Braeuer, Phot.  
Denis (reproduction) Pillet  
IVR52\_20054402373NUCA



Ensemble depuis le sud.  
Phot. Denis Pillet  
IVR52\_20054402267NUCA



Vue cavalière depuis le nord.  
Phot. Denis Pillet  
IVR52\_20054402258NUCA

## Dossiers liés

### Dossiers de synthèse :

Les blockhaus de Guérande (IA44003641) Pays de la Loire, Loire-Atlantique, Guérande

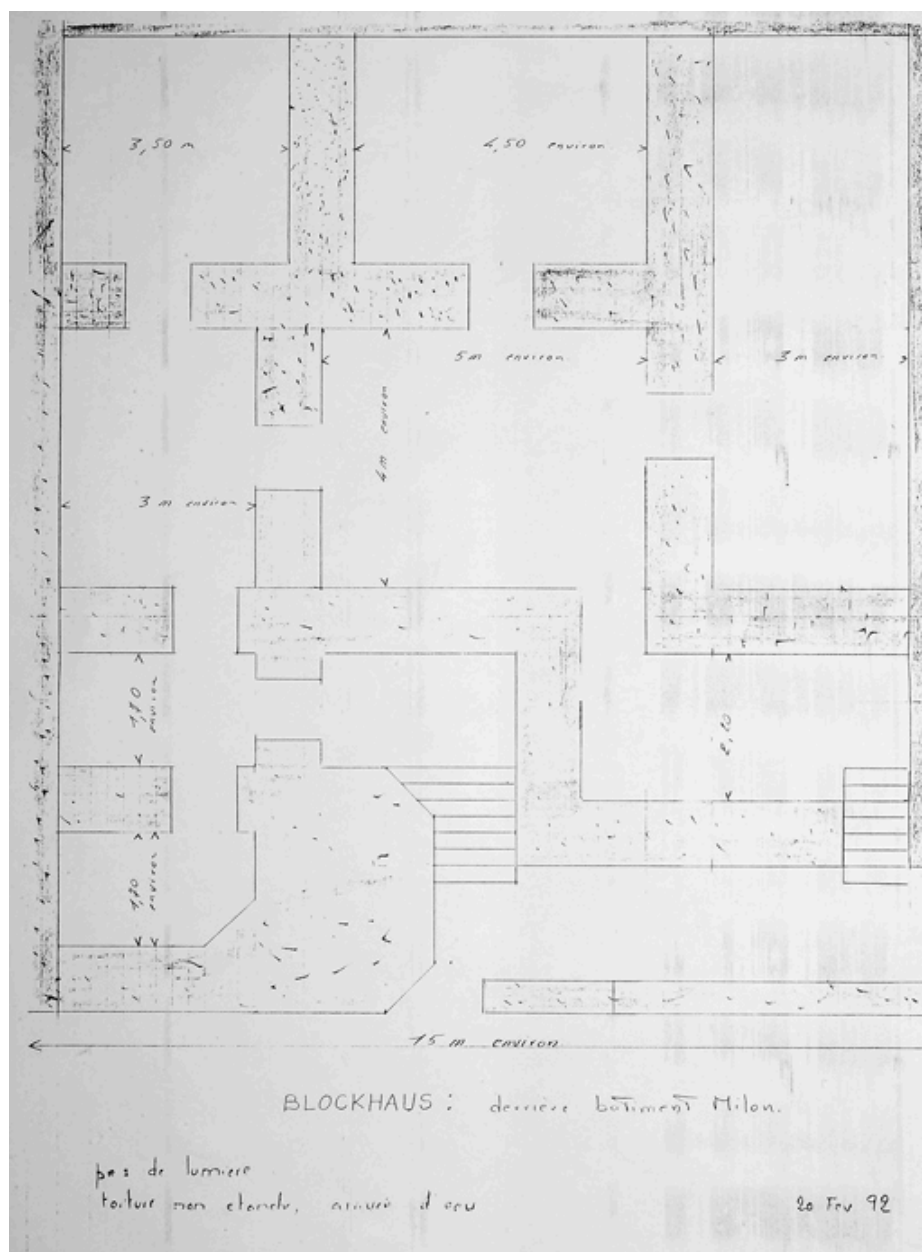
### Oeuvre(s) contenue(s) :

### Oeuvre(s) en rapport :

Guérande : présentation de la commune et de l'aire d'étude (IA44004487) Pays de la Loire, Loire-Atlantique, Guérande

Auteur(s) du dossier : Gil Vincent

Copyright(s) : (c) Région Pays de la Loire - Inventaire général ; (c) Ville de Guérande



Croquis de plan du blockhaus par L. Braeuer (1992).

IVR52\_20054402373NUCA

Auteur de l'illustration : Denis (reproduction) Pillet

Auteur du document reproduit : L. (?) Braeuer

(c) Région Pays de la Loire - Inventaire général

reproduction soumise à autorisation du titulaire des droits d'exploitation



Ensemble depuis le sud.

IVR52\_20054402267NUCA

Auteur de l'illustration : Denis Pillet

(c) Région Pays de la Loire - Inventaire général

reproduction soumise à autorisation du titulaire des droits d'exploitation



Vue cavalière depuis le nord.

IVR52\_20054402258NUCA

Auteur de l'illustration : Denis Pillet

(c) Région Pays de la Loire - Inventaire général

reproduction soumise à autorisation du titulaire des droits d'exploitation