

Pays de la Loire, Maine-et-Loire
Montjean-sur-Loire
Belle Vue
Quai Monseigneur Provost

Four à chaux du Cerisier

Références du dossier

Numéro de dossier : IA49011188
Date de l'enquête initiale : 1985
Date(s) de rédaction : 1985, 2022, 2023
Cadre de l'étude : inventaire topographique Mauges-sur-Loire
Degré d'étude : étudié

Désignation

Dénomination : four à chaux
Appellation : Cerisier (du)

Compléments de localisation

nouvelle commune Mauges-sur-Loire
Milieu d'implantation : isolé
Références cadastrales : 1966, AM, 349

Historique

La Compagnie des Mines de Montjean dépose une demande d'autorisation pour la construction du four du Cerisier le 19 mai 1840. Les matrices cadastrales de Montjean-sur-Loire mentionnent une première imposition en 1844, ce qui laisse supposer une construction vers 1842. Il est acquis en 1845 par Félix Fourchon, banquier à Paris, qui le conserve jusqu'en 1850, où il est mentionné "en ruines depuis 1846". En 1856, il est acquis par Edmond Heusschen. Un plan des archives départementales de Maine-et-Loire daté du 6 avril 1849, montre que le haut du four était relié par une passerelle à une plate-forme aménagée à flanc de coteau.

Four continu à courte flamme, le four du Cerisier semble avoir peu servi comme le prouve le bon état de sa robe ; ceci est confirmé par les matrices cadastrales de Montjean-sur-Loire mentionnées précédemment. Il n'aurait donc fonctionné que 3 ou 4 années. L'abandon rapide du four du Cerisier est lié à l'arrêt des activités de la Compagnie des Mines de Montjean en 1843. Edmond Hensschen, l'ayant racheté en 1856 ne le remet pas en service, faisant porter son effort sur l'axe Pincourt-le-Rivage.

Période(s) principale(s) : 2e quart 19e siècle ()

Dates : 1842 (daté par source)

Description

Situé à l'est du village de Montjean-sur-Loire, sur la rive de la Loire, le four du Cerisier est construit au pied du coteau de Bellevue. Il est constitué d'une tour tronconique nue, parementée de moellons schisto-gréseux. Pour une hauteur d'environ 12 mètres, le diamètre de la tour à la base est de 12,50 m. La chambre de combustion de forme ovoïde, tronquée à la base et à la partie supérieure, présente une robe en tuffeau de taille de grand appareil disposé en assises horizontales. Le diamètre intérieur du niveau de la sole, détruite, est de 3,25 mètres.

Le défournement était effectué par trois ébrasoires (cf. pl. 1) disposés approximativement à 120° les uns par rapport aux autres. De plans trapézoïdaux, ils sont couverts de voûtes en canonnières en plein cintre, constituées de plaques de grès posées sur chant, liées par un mortier de chaux. Les intrados des voûtes conservent les traces des cintres de coffrage.

Éléments descriptifs

Matériau(x) du gros-oeuvre, mise en oeuvre et revêtement : schiste, moellon ; tuffeau, grand appareil ; grès

Typologies et état de conservation

État de conservation : état moyen

Statut, intérêt et protection

Dossier ouvert en 1985 par Jean-Louis Kerouanton et Christian Cussonneau et complété en 2023 par Marie-Charlotte Cavaca.

Statut de la propriété : propriété privée

Références documentaires

Documents d'archive

- Archives départementales Maine-et-Loire ; 50.M.19. **Demande de construction de deux fours à chaux demandée par la Compagnie des Mines de Montjean représentée par Daniel Audrieu de Cheptainville, agent général de la dite compagnie, le 19 mai 1840.**
- Archives départementales de Maine-et-Loire ; P 334. **Matrices cadastrales de Montjean-sur-Loire, XIXe siècle.**

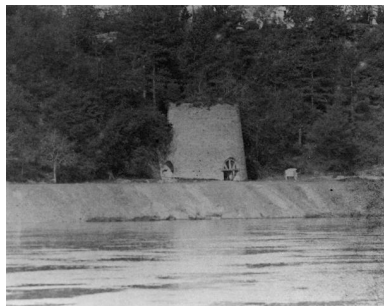
Documents figurés

- **Plan du Cerisier annexé à la Demande de construction de deux fours à chaux demandée par la Compagnie des Mines de Montjean représentée par Daniel Audrieu de Cheptainville, agent général de la dite compagnie, 19 mai 1940.** Réalisé à la même date par J.M. Audrieu de Cheptainville à l'échelle 1/10 000. (Archives départementales de Maine-et-Loire ; 50 M 19).
- **Plan des moulins de Montjean et de leurs abords, annexé au rapport de ce jour de l'Ingénieur ordinaire sur l'indemnité à allouer aux propriétaire de ces moulins pour leur suppression,** le 6 avril 1849, échelle 1/1000. (Archives départementales Maine-et-Loire ; 121 S 70).
- Photographie de **Montjean. Vue des fours à chaux**, don de M. Dufour, avant 1892. (Archives départementales Maine-et-Loire ; collection iconographique Célestin Port, carton 32, n° 470).

Liens web

- <https://gertrude.paysdelaloire.fr/DOCS/MAUGES-SUR-LOIRE/Montjean-sur-Loire/IA49011188.PDF> : <https://gertrude.paysdelaloire.fr/DOCS/MAUGES-SUR-LOIRE/Montjean-sur-Loire/IA49011188.PDF>

Illustrations



Vue d'ensemble du four à chaux du Cerisier depuis le nord-est, chemin du Croissement, Montjean-sur-Loire. Photographie d'avant 1892, don de Monsieur Dufour, mars 1892, A.D. Maine-et-Loire, collection iconographique de Célestin Port, carton 32, n°470.

Phot. Bruno Rousseau
IVR52_19864901069X



Vue d'ensemble du four à chaux du Cerisier depuis le Nord, chemin du Croissement, Montjean-sur-Loire.

Phot. Bruno Rousseau
IVR52_19854901768X



Vue verticale de bas en haut de la chambre de combustion, four à chaux du Cerisier, chemin du Croissement, Montjean-sur-Loire.

Phot. Bruno Rousseau
IVR52_19854901769X

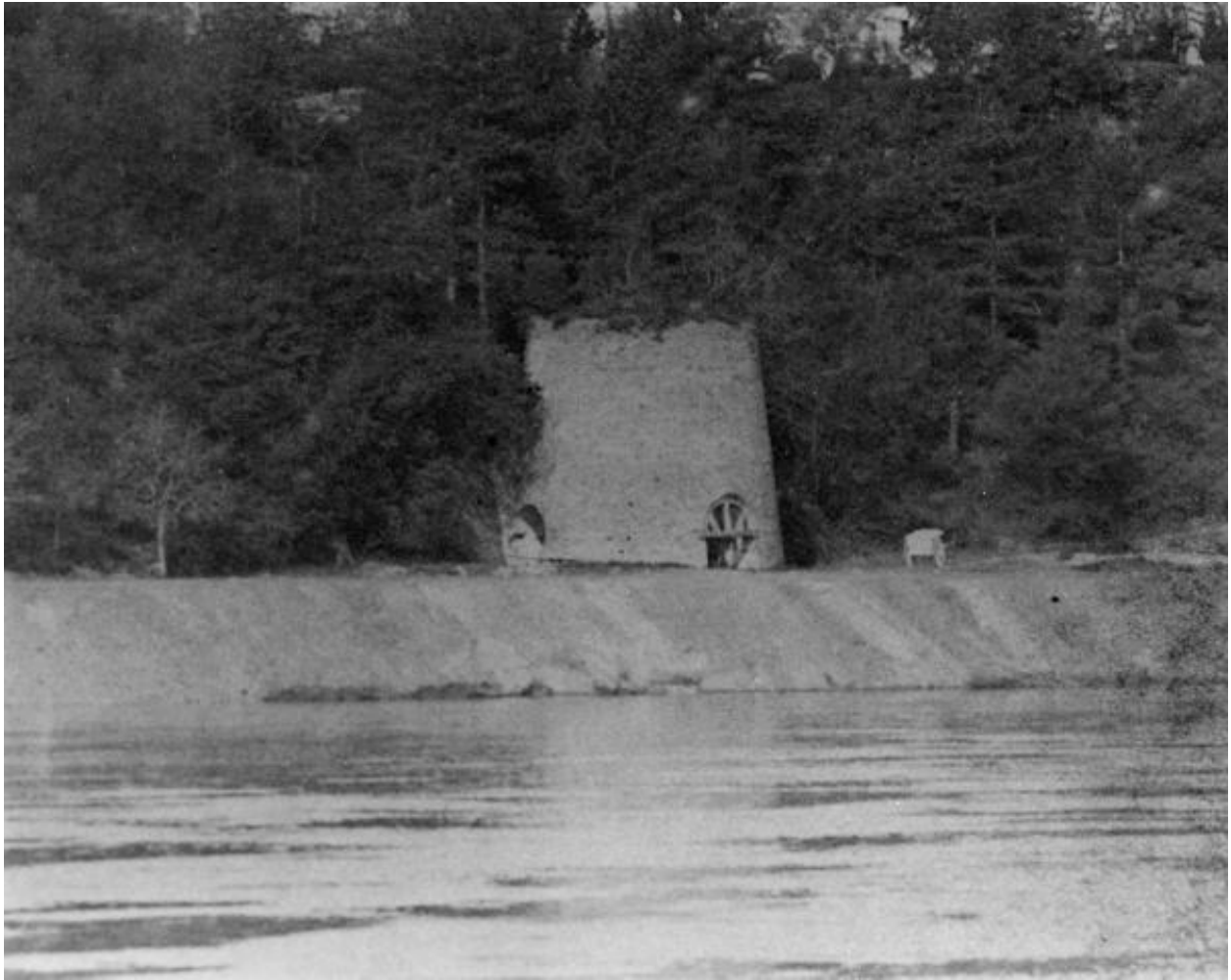
Dossiers liés

Dossiers de synthèse :

Montjean-sur-Loire : présentation de la commune (IA49011005) Pays de la Loire, Maine-et-Loire, Montjean-sur-Loire
Les fours à chaux de Montjean-sur-Loire (IA49011196) Pays de la Loire, Maine-et-Loire, Montjean-sur-Loire

Oeuvre(s) contenue(s) :

Auteur(s) du dossier : Jean-Louis Kerouanton, Christian Cussonneau, Clotilde Vivier, Marie-Charlotte Cavaca
Copyright(s) : (c) Région Pays de la Loire - Inventaire général ; (c) Conseil départemental de Maine-et-Loire - Conservation départementale du patrimoine ; (c) Commune de Mauges-sur-Loire



Vue d'ensemble du four à chaux du Cerisier depuis le nord-est, chemin du Croisement, Montjean-sur-Loire.
Photographie d'avant 1892, don de Monsieur Dufour, mars 1892, A.D. Maine-et-Loire, collection iconographique de
Célestin Port, carton 32, n°470.

IVR52_19864901069X

Auteur de l'illustration : Bruno Rousseau

Date de prise de vue : 1986

(c) Région Pays de la Loire - Inventaire général ; (c) Conseil départemental de Maine-et-Loire - Conservation
départementale du patrimoine
communication libre, reproduction soumise à autorisation



Vue d'ensemble du four à chaux du Cerisier depuis le Nord, chemin du Croissement, Montjean-sur-Loire.

IVR52_19854901768X

Auteur de l'illustration : Bruno Rousseau

Date de prise de vue : 1985

(c) Région Pays de la Loire - Inventaire général ; (c) Conseil départemental de Maine-et-Loire - Conservation départementale du patrimoine
communication libre, reproduction soumise à autorisation



Vue verticale de bas en haut de la chambre de combustion, four à chaux du Cerisier, chemin du Croissement, Montjean-sur-Loire.

IVR52_19854901769X

Auteur de l'illustration : Bruno Rousseau

Date de prise de vue : 1985

(c) Région Pays de la Loire - Inventaire général ; (c) Conseil départemental de Maine-et-Loire - Conservation départementale du patrimoine
communication libre, reproduction soumise à autorisation