

Pays de la Loire, Vendée  
Luçon  
22 avenue du Maréchal-de-Lattre-de-Tassigny

## Maison, 22 avenue du Maréchal-de-Lattre-de-Tassigny

### Références du dossier

Numéro de dossier : IA85001800  
Date de l'enquête initiale : 2009  
Date(s) de rédaction : 2009  
Cadre de l'étude : inventaire topographique Commune de Luçon  
Degré d'étude : étudié

### Désignation

Dénomination : maison  
Genre du destinataire : d'architecte  
Parties constituantes non étudiées : communs, jardin

### Compléments de localisation

Milieu d'implantation : en ville  
Références cadastrales : 1816, L, 76-78 ; 1845, E, 519-521 ; 2005, AL, 756-757

### Historique

Cette maison porte la date 1789 au-dessus de l'entrée - date vraisemblable de sa construction (ou plutôt de sa reconstruction) en réutilisant le sous-sol de la demeure précédente. Au moment des travaux, elle appartenait à Madame de Clairvaux, comme plusieurs maisons de la rue. Lors du percement de la rue Jean-Jaurès en 1880, des ouvertures ont été pratiquées sur la façade donnant désormais sur cette rue, en harmonie avec celles de la façade principale. A la fin du XIXe siècle et au début du XXe, la maison était celle de l'architecte luçonnais Léon II Ballereau, qui l'a remise en état et aménagée intérieurement (nouvel escalier etc). Notamment, il a installé son atelier dans l'aile est et en a orné l'entrée de colonnes corinthiennes et d'un fronton, provenant sans doute d'un édifice détruit ; l'inscription gravée sur l'entablement - NON PLUS VERO NON MINUS, c'est-à-dire : pas plus mais pas moins - est peut-être la devise de l'architecte. En 1914, Ballereau a envisagé la réfection des façades sur rue dans un style plus riche, mais son projet n'a pas été réalisé. Enfin, l'aile ouest des communs a récemment été aménagée en pièces d'habitation.

Période(s) principale(s) : 4e quart 18e siècle, limite 19e siècle 20e siècle  
Dates : 1789 (porte la date)  
Auteur(s) de l'oeuvre : Léon II Ballereau (architecte, attribution par source)  
Remploi

### Description

#### Éléments descriptifs

Matériau(x) du gros-oeuvre, mise en oeuvre et revêtement : calcaire ; enduit ; moellon  
Matériau(x) de couverture : tuile creuse  
Étage(s) ou vaisseau(x) : sous-sol, 1 étage carré  
Élévations extérieures : élévation à travées  
Type(s) de couverture : toit à longs pans  
Escaliers : escalier dans-oeuvre : escalier tournant à retours avec jour, en charpente

## Typologies et état de conservation

État de conservation : restauré

## Décor

Techniques : maçonnerie

Représentations : ordre corinthien ; fronton

## Statut, intérêt et protection

Statut de la propriété : propriété privée

## Références documentaires

### Documents d'archive

- Archives départementales de la Vendée ; 1 E 1026. Papier censaire et rentier de la seigneurie de la Grande Roulière, d'après un dénombrement de 1641, actualisé jusque vers 1780. L'article 119 correspond à la demeure, ayant appartenu à André Nicou et appartenant actuellement à Dabillon de Portneuf, époux d'Esther Nicou.
- Archives départementales de la Vendée ; 1 G 24. Cens et rentes dues à l'évêché sur quelques maisons situées à l'intérieur de la ville de Luçon (vers 1780) : l'article 119 correspond à la demeure, appartenant à Madame de Clairvaux, auparavant à Monsieur de Portneuf et auparavant à Esther Nicou.

### Documents figurés

- Projet de restauration. Coupes et élévations, par Léon II Ballereau, architecte, mars 1890. (Historial de la Vendée).
- Projet de restauration. Dessin, non daté [vers 1890], non signé [Léon II Ballereau, architecte]. (Historial de la Vendée).
- Projet de trumeau de cheminée. Dessin, par Léon II Ballereau, architecte, 6 décembre 1894. (Historial de la Vendée).
- Projet de vitrage des baies du corps de bâtiment ouest. Bleu, par Jacques Ballereau, architecte, 15 octobre 1911. (Historial de la Vendée).  
Historial de la Vendée, Les Lucs-sur-Boulogne
- Projet de restauration des façades sur rue. Dessin, par Léon II Ballereau, architecte, le 20 avril 1914. (Historial de la Vendée).

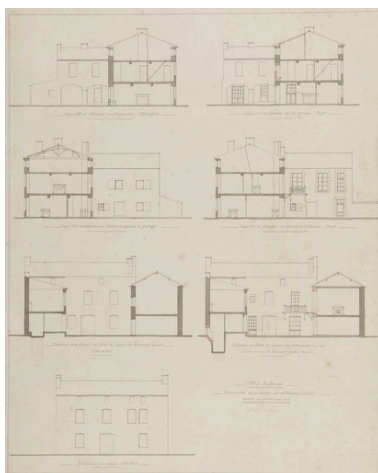
### Bibliographie

- HALGAND, Marie-Paule. **Des architectes en Vendée au XIXe siècle. 303. Arts, Recherches et Créations**, 1997.  
p. 26 (photo de Ballereau dans son atelier)

## Illustrations



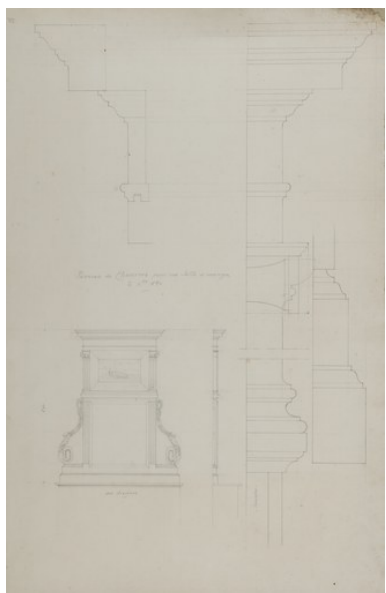
La maison sur le plan cadastral actuel.  
Dess. Virginie Desvigne  
IVR52\_20118500971NUDA



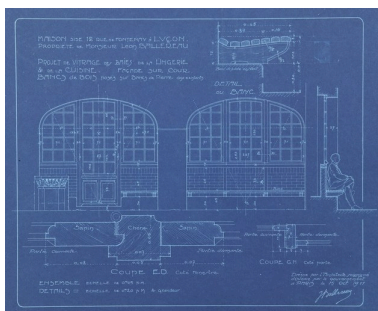
Projet de restauration par Léon II Ballereau, en mars 1890 : coupes et élévations de l'état actuel et du projet.  
Autr. Léon II Ballereau, Phot. Patrice (reproduction) Giraud  
IVR52\_20088500968NUCA



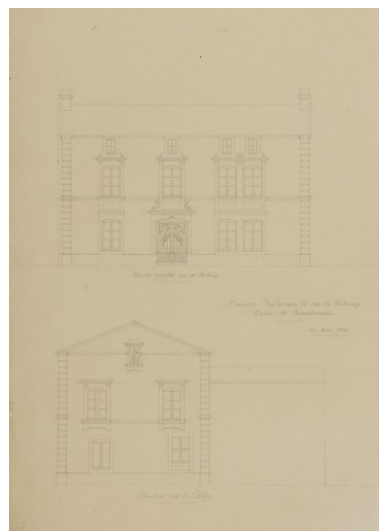
Projet de restauration ni signé, ni daté (Léon II Ballereau, vers 1890).  
Autr. Léon II Ballereau, Phot. Patrice (reproduction) Giraud  
IVR52\_20088500969NUCA



Projet de trumeau de cheminée par Léon II Ballereau, le 6 décembre 1894.  
Autr. Léon II Ballereau, Phot. Patrice (reproduction) Giraud  
IVR52\_20088500970NUCA



Projet de vitrage des baies du corps de bâtiment ouest (lingerie et cuisine) par Jacques Ballereau, le 15 octobre 1911.  
Autr. Jacques Ballereau, Phot. Patrice (reproduction) Giraud  
IVR52\_20088500971NUCA



Projet de restauration des façades sur rue par Léon II Ballereau, le 20 avril 1914.  
Autr. Léon II Ballereau, Phot. Patrice (reproduction) Giraud  
IVR52\_20088500966NUCA



Vue d'ensemble de la maison, prise du nord-ouest.  
Phot. Patrice Giraud  
IVR52\_20098500270NUCA



Vue de la maison, prise du nord-ouest.  
Phot. Patrice Giraud



Date 1789, au-dessus de la porte d'entrée.  
Phot. Patrice Giraud  
IVR52\_20098500381NUCA

IVR52\_20098500271NUCA



Vue prise du sud, du fond du jardin.  
Phot. Patrice Giraud  
IVR52\_20098500272NUCA



Vue du corps de bâtiment à l'ouest de  
la cour (autrefois lingerie et cuisine).  
Phot. Patrice Giraud  
IVR52\_20098500274NUCA



Vue du corps de bâtiment à l'est de  
la cour (atelier de Léon II Ballereau).  
Phot. Patrice Giraud  
IVR52\_20098500273NUCA



Porte du corps de bâtiment est,  
placée par Léon II Ballereau à  
l'entrée de son atelier. Inscription  
NON PLUS VERO NON MINUS  
(pas plus mais pas moins).  
Phot. Patrice Giraud  
IVR52\_20098500275NUCA



Vue prise du rez-de-chaussée du  
corps de bâtiment ouest, montrant  
la descente vers le sous-sol.  
Phot. Patrice Giraud  
IVR52\_20098500280NUCA



Vue prise du sous-sol,  
montrant l'escalier de descente.  
Phot. Patrice Giraud  
IVR52\_20098500279NUCA





Vue du sous-sol.  
Phot. Patrice Giraud  
IVR52\_20098500278NUCA



Cheminée au rez-de-chaussée de la maison, de provenance extérieure.  
Phot. Patrice Giraud  
IVR52\_20098500277NUCA



Corps de bâtiment est (atelier de Léon II Ballereau) :  
vue du rez-de-chaussée.  
Phot. Patrice Giraud  
IVR52\_20098500276NUCA

## Dossiers liés

### Dossiers de synthèse :

Luçon, présentation du territoire communal (IA85001723) Pays de la Loire, Vendée, Luçon

Etude de la demeure luçonnaise (IA85001725) Pays de la Loire, Vendée, Luçon

### Oeuvre(s) contenue(s) :

Auteur(s) du dossier : Marie-Thérèse Réau

Copyright(s) : (c) Région Pays de la Loire - Inventaire général



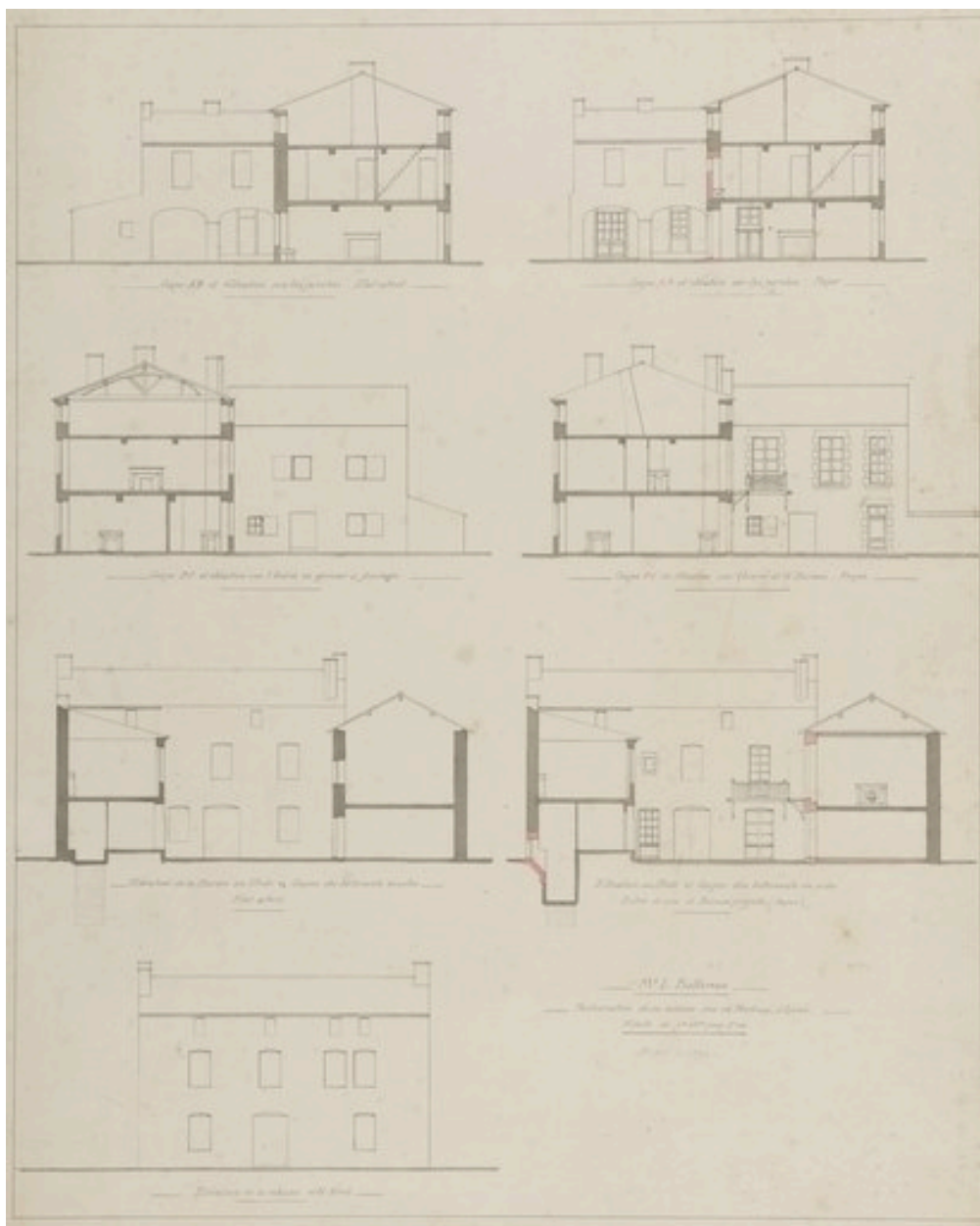
La maison sur le plan cadastral actuel.

IVR52\_20118500971NUDA

Auteur de l'illustration : Virginie Desvigne

Technique de relevé : reprise de fond ;

(c) Région Pays de la Loire - Inventaire général  
communication libre, reproduction interdite



Projet de restauration par Léon II Ballereau, en mars 1890 : coupes et élévations de l'état actuel et du projet.

Référence du document reproduit :

- Projet de restauration. Coupes et élévations, par Léon II Ballereau, architecte, mars 1890. (Historial de la Vendée).

IVR52\_20088500968NUCA

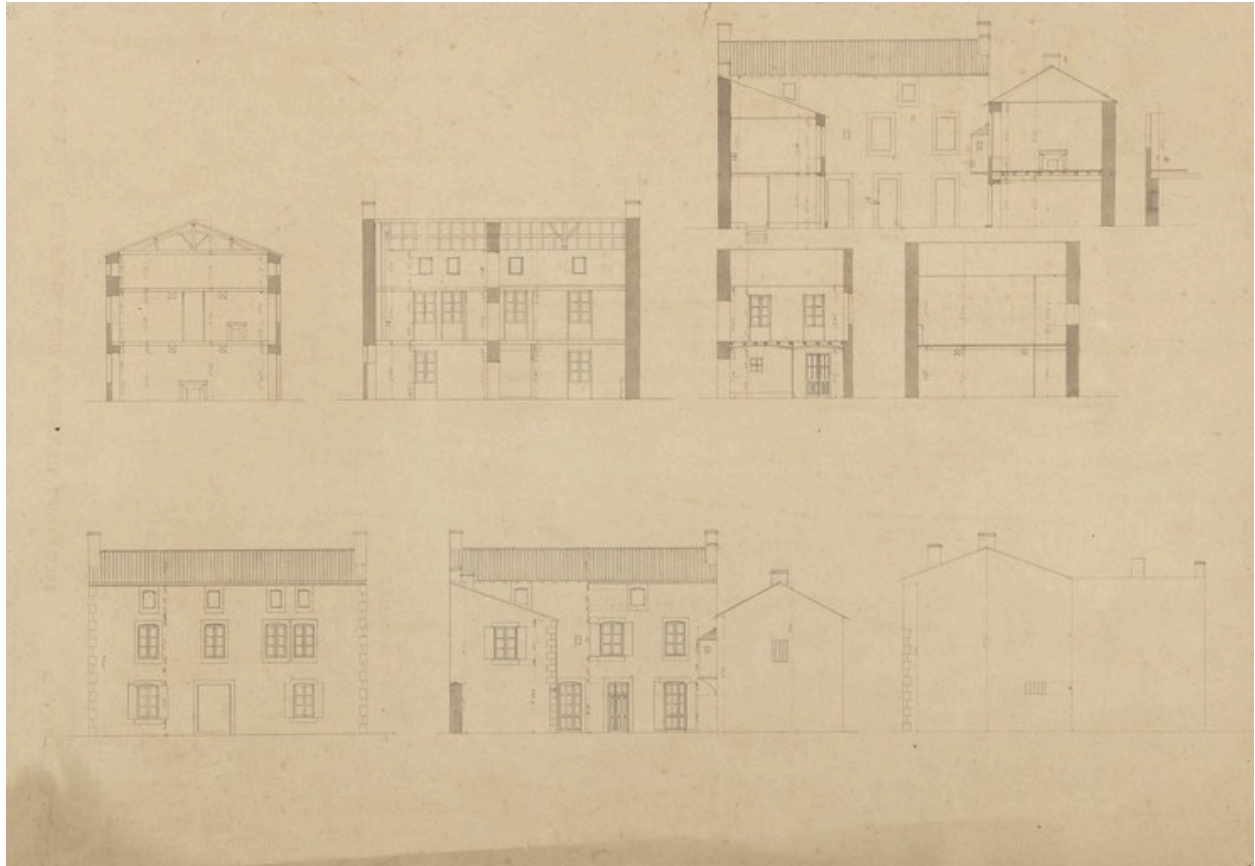
Auteur de l'illustration : Patrice (reproduction) Giraud

Auteur du document reproduit : Léon II Ballereau

Échelle : 1:100e.

(c) Région Pays de la Loire - Inventaire général ; (c) Conseil général de la Vendée - Conservation départementale des Musées

communication libre, reproduction interdite



Projet de restauration ni signé, ni daté (Léon II Ballereau, vers 1890).

Référence du document reproduit :

- Projet de restauration. Dessin, non daté [vers 1890], non signé [Léon II Ballereau, architecte]. (Historial de la Vendée).

IVR52\_20088500969NUCA

Auteur de l'illustration : Patrice (reproduction) Giraud

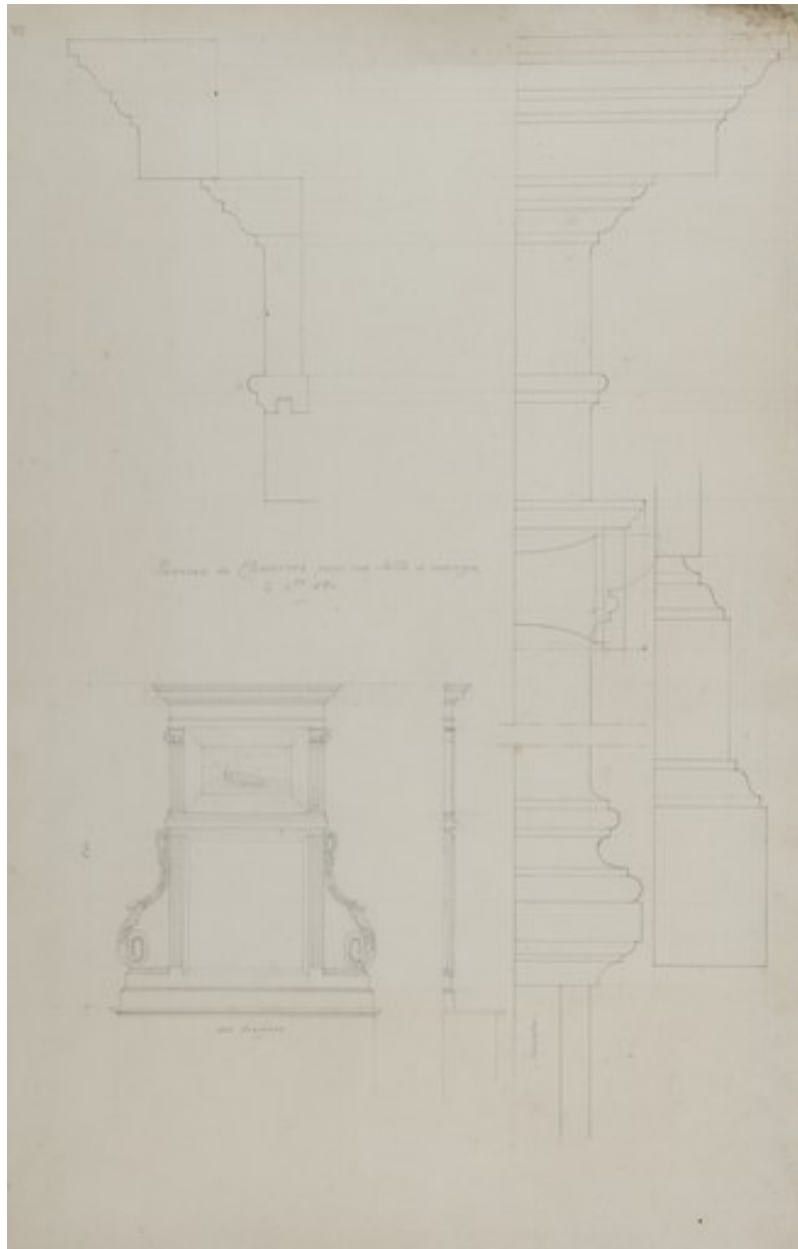
Auteur du document reproduit : Léon II Ballereau

Échelle : 1:100e.

(c) Région Pays de la Loire - Inventaire général ; (c) Conseil général de la Vendée - Conservation départementale des Musées

communication libre, reproduction interdite





Projet de trumeau de cheminée par Léon II Ballereau, le 6 décembre 1894.

Référence du document reproduit :

- Projet de trumeau de cheminée. Dessin, par Léon II Ballereau, architecte, 6 décembre 1894. (Historial de la Vendée).

IVR52\_20088500970NUCA

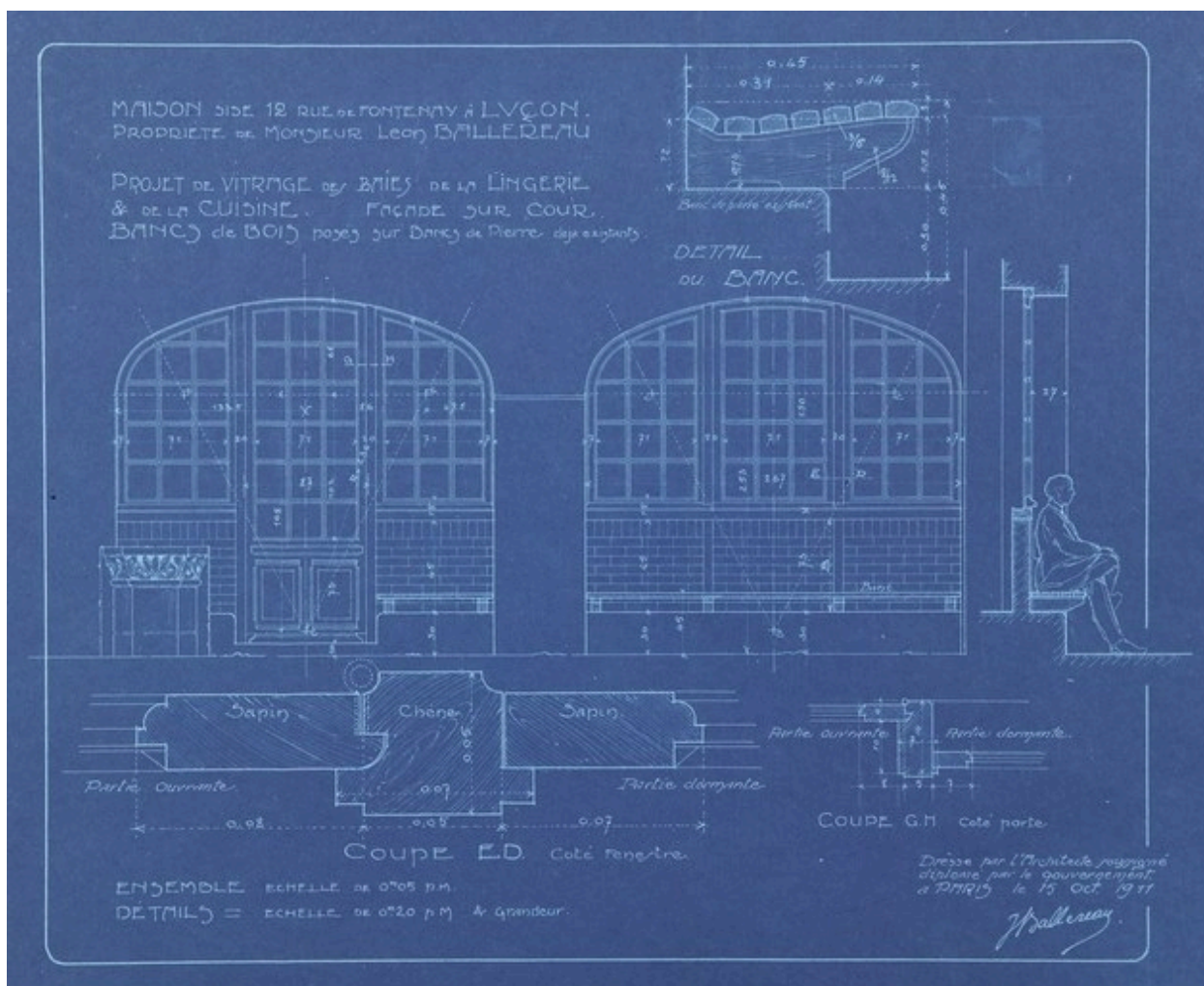
Auteur de l'illustration : Patrice (reproduction) Giraud

Auteur du document reproduit : Léon II Ballereau

Échelle : 1:10e.

(c) Région Pays de la Loire - Inventaire général ; (c) Conseil général de la Vendée - Conservation départementale des Musées

communication libre, reproduction interdite



Projet de vitrage des baies du corps de bâtiment ouest (lingerie et cuisine) par Jacques Ballereau, le 15 octobre 1911.

Référence du document reproduit :

- Projet de vitrage des baies du corps de bâtiment ouest. Bleu, par Jacques Ballereau, architecte, 15 octobre 1911. (Historial de la Vendée).  
Historial de la Vendée, Les Lucs-sur-Boulogne

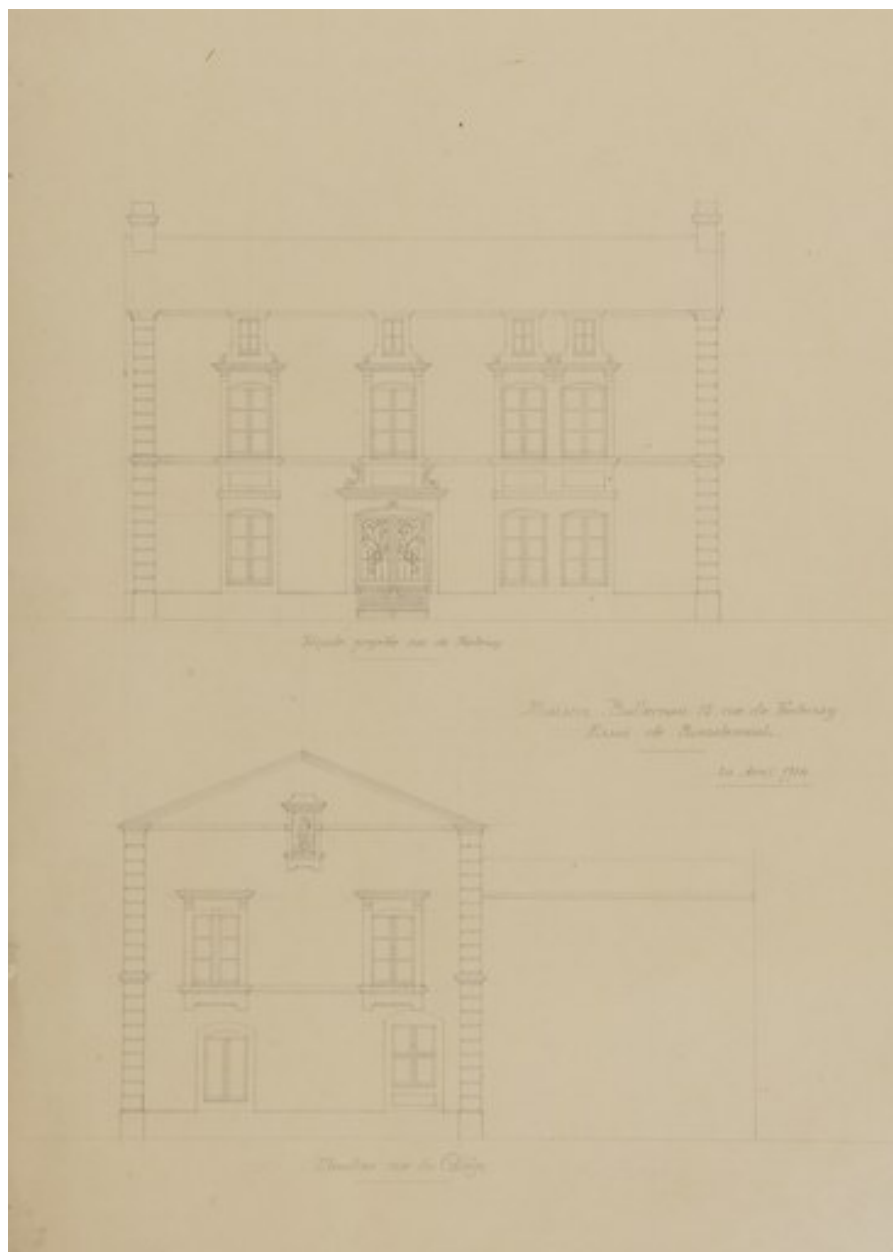
IVR52\_20088500971NUCA

Auteur de l'illustration : Patrice (reproduction) Giraud

Auteur du document reproduit : Jacques Ballereau

(c) Région Pays de la Loire - Inventaire général ; (c) Conseil général de la Vendée - Conservation départementale des Musées

communication libre, reproduction interdite



Projet de restauration des façades sur rue par Léon II Ballereau, le 20 avril 1914.

Référence du document reproduit :

- Projet de restauration des façades sur rue. Dessin, par Léon II Ballereau, architecte, le 20 avril 1914. (Historial de la Vendée).

IVR52\_20088500966NUCA

Auteur de l'illustration : Patrice (reproduction) Giraud

Auteur du document reproduit : Léon II Ballereau

Échelle : 1:50e.

(c) Région Pays de la Loire - Inventaire général ; (c) Conseil général de la Vendée - Conservation départementale des Musées

communication libre, reproduction interdite



Vue d'ensemble de la maison, prise du nord-ouest.

IVR52\_20098500270NUCA

Auteur de l'illustration : Patrice Giraud

(c) Région Pays de la Loire - Inventaire général

reproduction soumise à autorisation du titulaire des droits d'exploitation





Vue de la maison, prise du nord-ouest.

IVR52\_20098500271NUCA

Auteur de l'illustration : Patrice Giraud

(c) Région Pays de la Loire - Inventaire général

reproduction soumise à autorisation du titulaire des droits d'exploitation



Date 1789, au-dessus de la porte d'entrée.

IVR52\_20098500381NUCA

Auteur de l'illustration : Patrice Giraud

(c) Région Pays de la Loire - Inventaire général

reproduction soumise à autorisation du titulaire des droits d'exploitation





Vue prise du sud, du fond du jardin.

IVR52\_20098500272NUCA

Auteur de l'illustration : Patrice Giraud

(c) Région Pays de la Loire - Inventaire général

reproduction soumise à autorisation du titulaire des droits d'exploitation



Vue du corps de bâtiment à l'ouest de la cour (autrefois lingerie et cuisine).

IVR52\_20098500274NUCA

Auteur de l'illustration : Patrice Giraud

(c) Région Pays de la Loire - Inventaire général

reproduction soumise à autorisation du titulaire des droits d'exploitation





Vue du corps de bâtiment à l'est de la cour (atelier de Léon II Ballereau).

IVR52\_20098500273NUCA

Auteur de l'illustration : Patrice Giraud

(c) Région Pays de la Loire - Inventaire général

reproduction soumise à autorisation du titulaire des droits d'exploitation



Porte du corps de bâtiment est, placée par Léon II Ballereau à l'entrée de son atelier. Inscription NON PLUS VERO NON MINUS (pas plus mais pas moins).

IVR52\_20098500275NUCA

Auteur de l'illustration : Patrice Giraud

(c) Région Pays de la Loire - Inventaire général

reproduction soumise à autorisation du titulaire des droits d'exploitation



Vue prise du rez-de-chaussée du corps de bâtiment ouest, montrant la descente vers le sous-sol.

IVR52\_20098500280NUCA

Auteur de l'illustration : Patrice Giraud

(c) Région Pays de la Loire - Inventaire général

reproduction soumise à autorisation du titulaire des droits d'exploitation





Vue prise du sous-sol, montrant l'escalier de descente.

IVR52\_20098500279NUCA

Auteur de l'illustration : Patrice Giraud

(c) Région Pays de la Loire - Inventaire général

reproduction soumise à autorisation du titulaire des droits d'exploitation





Vue du sous-sol.

IVR52\_20098500278NUCA

Auteur de l'illustration : Patrice Giraud

(c) Région Pays de la Loire - Inventaire général

reproduction soumise à autorisation du titulaire des droits d'exploitation



Cheminée au rez-de-chaussée de la maison, de provenance extérieure.

IVR52\_20098500277NUCA

Auteur de l'illustration : Patrice Giraud

(c) Région Pays de la Loire - Inventaire général

reproduction soumise à autorisation du titulaire des droits d'exploitation



Corps de bâtiment est (atelier de Léon II Ballereau) : vue du rez-de-chaussée.

IVR52\_20098500276NUCA

Auteur de l'illustration : Patrice Giraud

(c) Région Pays de la Loire - Inventaire général

reproduction soumise à autorisation du titulaire des droits d'exploitation