

Pays de la Loire, Mayenne  
Contest  
le Moulin-Neuf

## Moulin à farine dit le moulin neuf

### Références du dossier

Numéro de dossier : IA53000482  
Date de l'enquête initiale : 2001  
Date(s) de rédaction : 2001  
Cadre de l'étude : enquête thématique départementale rivière Mayenne  
Degré d'étude : étudié

### Désignation

Dénomination : moulin à farine  
Appellation : moulin neuf  
Parties constituantes non étudiées : remise

### Compléments de localisation

Milieu d'implantation : isolé  
Réseau hydrographique : la Mayenne  
Références cadastrales : 1820, C, 516 à 518 ; 1985, C, 322, 333, 334

### Historique

Le moulin neuf est attesté en 1773, à l'extrémité de la chaussée de la Roche, sur la rive droite de la Mayenne. Lors de sa démolition en 1860, à la suite du déplacement du barrage 200 mètres en aval, il disposait d'une seule paire de meules actionnée par une roue à aubes plates. Contrairement au moulin de la Roche, situé sur la rive opposée, il n'a pas été reconstruit. Cependant le corps de bâtiment qui contenait le logement du meunier a été conservé. Il figure sur le cadastre ancien. Son extension (plus basse), au nord-est, est postérieure à 1820. La remise qui s'y adosse date du XXe siècle. Au début du XXe siècle, une carrière de granite était en activité juste à l'ouest. L'ancienne dépendance du moulin neuf servait alors en partie de café. Dans la deuxième partie du XXe siècle, la fonction d'habitation s'est étendue à la plus grande partie du bâtiment. Une lucarne a alors été percée et une porte transformée en fenêtre.

Période(s) principale(s) : Temps modernes  
Période(s) secondaire(s) : 19e siècle

### Description

Les anciennes dépendances du moulin sont parallèles au cours de la rivière. Le corps de bâtiment central, qui figure sur le cadastre ancien, conserve la trace de deux phases de construction. Sa partie nord-est est la plus ancienne. La présence contre le pignon de sa toiture d'une souche de cheminée en moellons de granite peut laisser penser qu'il s'agit du logis primitif. Sa partie sud-ouest, beaucoup plus longue, correspond à un logis postérieur, caractéristique avec sa porte et sa fenêtre, apparemment percés au XIXe siècle (la taille des linteaux est très régulière) et à d'anciennes parties agricoles (étable à chevaux?), surmontées du grenier. L'accès à celui-ci se faisait par une porte haute. La fonction d'origine des extensions est et ouest, aux toitures un peu plus basses, est difficile à préciser.

### Éléments descriptifs

Matériau(x) du gros-oeuvre, mise en oeuvre et revêtement : granite, moellon sans chaîne en pierre de taille  
Matériau(x) de couverture : ardoise  
Étage(s) ou vaisseau(x) : en rez-de-chaussée, comble à surcroît

Type(s) de couverture : toit à longs pans  
Énergies : énergie hydraulique

### Typologies et état de conservation

Typologies : moulin de rive  
État de conservation : vestiges, remanié

### Statut, intérêt et protection

Statut de la propriété : propriété privée

### Références documentaires

#### Documents d'archive

- Archives départementales de la Mayenne ; P 391. **Contribution des patentes : carnet des établissements industriels.**  
1860
- Archives départementales de la Mayenne ; 541 W 5064. **Vente à l'État du moulin neuf, à Contest, 1860.**

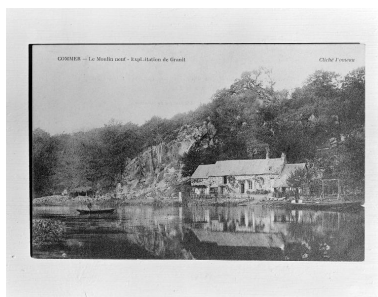
#### Documents figurés

- **Commer. Le Moulin neuf. Exploitation de granit** / phot. par Pomeau. [s.l.] : [s.n], 1er quart 20e siècle. 1 impr. photomé. ; carte postale. (Collection particulière).

#### Bibliographie

- ANGOT, Alphonse-Victor (abbé), GAUGAIN, Ferdinand (abbé). **Dictionnaire historique, topographique et biographique de la Mayenne.** Laval : A. Goupil, 4 vol., 1900-1910.  
t. 3, p. 148

### Illustrations



Vue d'ensemble depuis la rive gauche de l'ancien bâtiment de dépendance du moulin, alors partiellement occupé par un café.  
Autr. Pomeau, Repro. François Lasa  
IVR52\_20025300794X



Vue d'ensemble depuis la rive gauche du bâtiment qu'occupaient le logement du meunier et les dépendances du moulin (transformées en pièces d'habitation).  
Phot. François Lasa  
IVR52\_20015300455X

### Dossiers liés

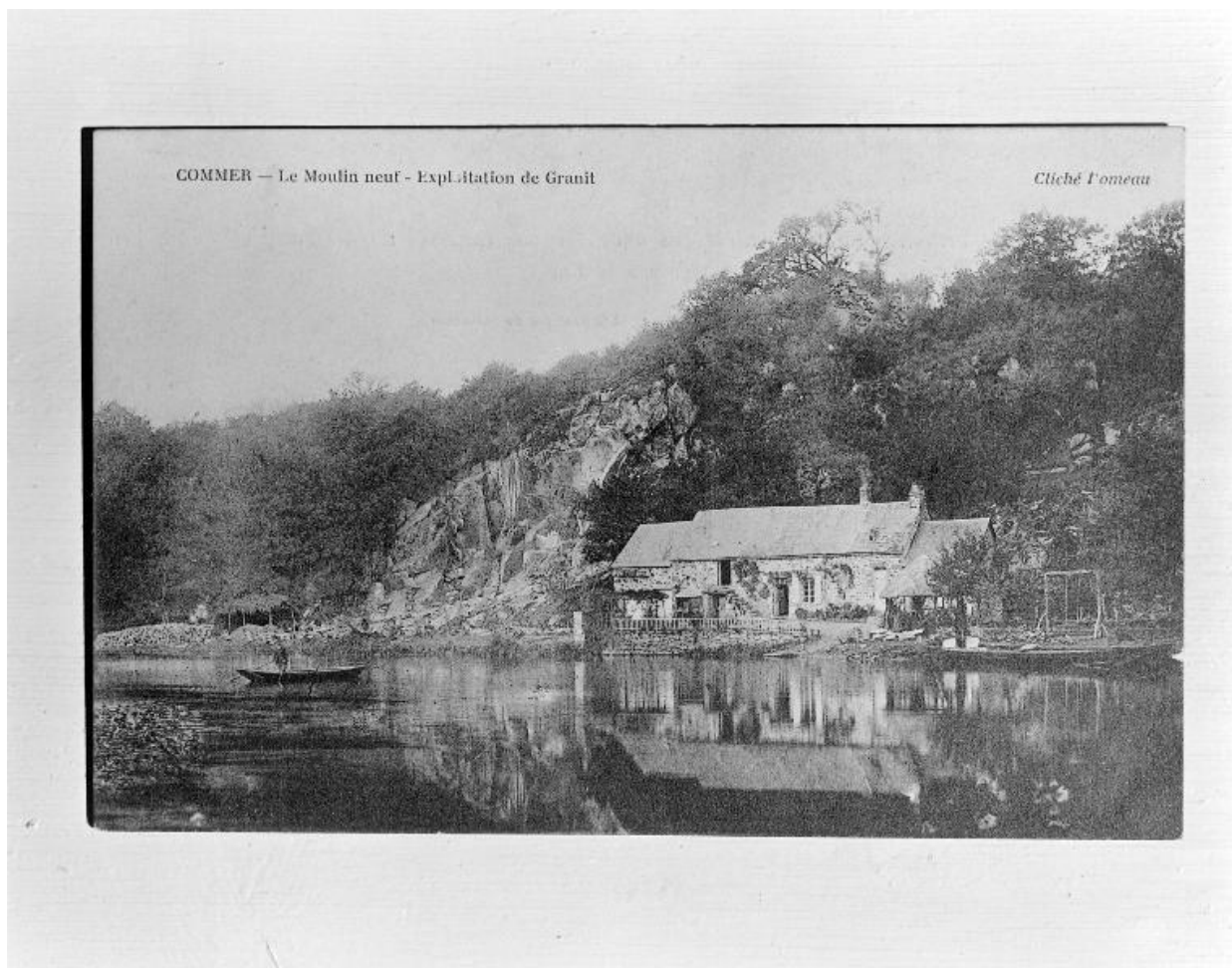
#### Dossiers de synthèse :

Les moulins, les minoteries et les usines de l'aire d'étude "Rivière Mayenne" (IA53000590)

#### Oeuvre(s) contenue(s) :

Auteur(s) du dossier : Nicolas Foisneau

Copyright(s) : (c) Région Pays de la Loire - Inventaire général ; (c) Conseil départemental de la Mayenne



Vue d'ensemble depuis la rive gauche de l'ancien bâtiment de dépendance du moulin, alors partiellement occupé par un café.

Référence du document reproduit :

- **Commer. Le Moulin neuf. Exploitation de granit** / phot. par Pomeau. [s.l.] : [s.n], 1er quart 20e siècle. 1 impr. photoméc. ; carte postale. (Collection particulière).

IVR52\_20025300794X

Auteur de l'illustration (reproduction) : François Lasa

Auteur du document reproduit : Pomeau

Date de prise de vue : 2002

(c) Pomeau ; (c) Région Pays de la Loire - Inventaire général ; (c) Collection particulière  
communication libre, reproduction soumise à autorisation



Vue d'ensemble depuis la rive gauche du bâtiment qu'occupaient le logement du meunier et les dépendances du moulin (transformées en pièces d'habitation).

IVR52\_20015300455X

Auteur de l'illustration : François Lasa

Date de prise de vue : 2001

(c) Région Pays de la Loire - Inventaire général  
communication libre, reproduction soumise à autorisation