

Pays de la Loire, Mayenne
Laval
quai d' Avesnières

Moulin à farine dit moulin d'Avesnières ou moulin du Verger

Références du dossier

Numéro de dossier : IA53000415

Date de l'enquête initiale : 1983

Date(s) de rédaction : 1996, 2011

Cadre de l'étude : inventaire topographique Laval centre, enquête thématique départementale rivière Mayenne

Degré d'étude : étudié

Désignation

Dénomination : moulin à farine

Appellation : moulin d'Avesnières ou moulin du Verger

Parties constituantes non étudiées : logement, cour, écurie, buanderie, porcherie

Compléments de localisation

Milieu d'implantation : en ville

Réseau hydrographique : la Mayenne

Références cadastrales : 1808, C1, 140

Historique

Installé sur la rive droite de la Mayenne, le moulin est mentionné dès 1222. En 1532, il dépend de la seigneurie de Saint-Berthevin et d'après les textes est doté de deux roues. Il devient ensuite la propriété du seigneur de Laval puis est vendu comme bien national. Il est reconstruit au XVIIe siècle et détruit vers 1860 après avoir été racheté par l'État en vue de la construction du quai de l'Impératrice, actuel quai d'Avesnières.

Période(s) principale(s) : 17e siècle

Description

En 1828, le moulin comprend deux roues et deux paires de meules. En 1856, il fonctionne grâce deux roues entraînant, par l'intermédiaire d'un système de transmission à l'anglaise, trois paires de meules.

Éléments descriptifs

Matériau(x) du gros-oeuvre, mise en oeuvre et revêtement : pierre ; moellon

Matériau(x) de couverture : ardoise

Étage(s) ou vaisseau(x) : 1 étage carré

Type(s) de couverture : toit à longs pans ; appentis massé ; croupe

Énergies : énergie hydraulique ; produite sur place ; roue hydraulique verticale

Typologies et état de conservation

Typologies : moulin de rive

État de conservation : détruit

Références documentaires

Documents figurés

- **Plan d'une partie de la rivière la Mayenne aux abords du moulin de Chanteloup** / dessiné par Fourier. 1825. 1 dess. : encre et lavis. (Archives départementales de la Mayenne ; S 540).
- **Rivière la Mayenne. Plan de nivellement du barrage d'Avénières. Nivellement en longueur du barrage d'Avénières** / dessiné par Charles Collignon. 1833. 1 dess. : encre et lavis. (Archives départementales de la Mayenne ; S 540).
- **Projet définitif de construction du barrage à écluse d'Avesnières et du quai de l'impératrice : plan d'ensemble.** [ca 1860]. 1 dess. : encre et aquarelle. (Archives départementales de la Mayenne ; S 490).
- **Laval. Avesnières et le Pont-de-Fer** / dessiné par Jean-Baptiste Messenger. Laval : [18..]. 1 dess. : mine de plomb sur papier. (Service des musées de Laval ; inv. 3122).

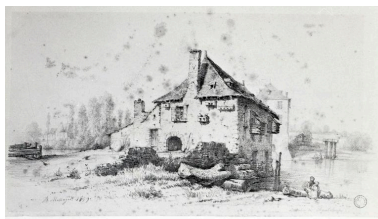
Bibliographie

- DEPIERRE, Marie-Colette, GARNAVAULT, Sylvie. **Jean-Baptiste Messenger (1812-1885)**. [Catalogue d'exposition. Laval, Chapelle Saint-Julien et Musée du Vieux-Château. 1995]. Laval : Musées de Laval/Siloë, 1995. p. 54

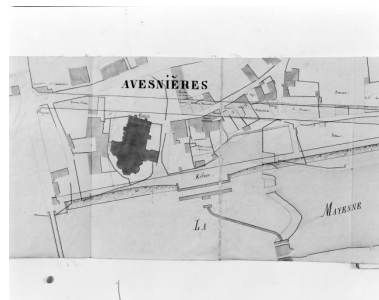
Illustrations



L'église d'Avesnières et le moulin, vus depuis le nord-est, XIXe siècle.
Autr. Jean-Baptiste Messenger,
Repro. François Lasa
IVR52_19905300012X



Le moulin d'Avesnières vu depuis l'ouest, en 1859.
Repro. Patrice Giraud
IVR52_19835300155X



Projet définitif d'implantation de l'écluse et du quai de l'impératrice, entraînant la démolition du moulin d'Avénières. Vers 1860.
Repro. François Lasa
IVR52_20025300118X

Dossiers liés

Dossiers de synthèse :

Les moulins, les minoteries et les usines de l'aire d'étude "Rivière Mayenne" (IA53000590)

Oeuvre(s) contenue(s) :

Auteur(s) du dossier : Dominique Eraud, Philippe Bohuon, Sylvie Garnavault

Copyright(s) : (c) Région Pays de la Loire - Inventaire général ; (c) Ville de Laval



L'église d'Avesnières et le moulin, vus depuis le nord-est, XIXe siècle.

Référence du document reproduit :

- **Laval. Avesnières et le Pont-de-Fer** / dessiné par Jean-Baptiste Messenger. Laval : [18..]. 1 dess. : mine de plomb sur papier. (Service des musées de Laval ; inv. 3122).

IVR52_19905300012X

Auteur de l'illustration (reproduction) : François Lasa

Auteur du document reproduit : Jean-Baptiste Messenger

Date de prise de vue : 1990

(c) Ville de Laval ; (c) Région Pays de la Loire - Inventaire général
communication libre, reproduction soumise à autorisation



Le moulin d'Avesnières vu depuis l'ouest, en 1859.

Référence du document reproduit :

- Musée du Vieux-Château : Inv. 327. [**Le moulin d'Avesnières**] / dessiné par J.-B. Messenger. 1859. 1 dess. (Service des musées de Laval ; Inv. n° 327).

IVR52_19835300155X

Auteur de l'illustration (reproduction) : Patrice Giraud

Date de prise de vue : 1983

(c) Ville de Laval ; (c) Région Pays de la Loire - Inventaire général
communication libre, reproduction soumise à autorisation



Projet définitif d'implantation de l'écluse et du quai de l'impératrice, entraînant la démolition du moulin d'Avesnières.
Vers 1860.

Référence du document reproduit :

- **Projet définitif de construction du barrage à écluse d'Avesnières et du quai de l'impératrice : plan d'ensemble.** [ca 1860]. 1 dess. : encre et aquarelle. (Archives départementales de la Mayenne ; S 490).

IVR52_20025300118X

Auteur de l'illustration (reproduction) : François Lasa

Date de prise de vue : 2002

(c) Conseil départemental de la Mayenne ; (c) Région Pays de la Loire - Inventaire général
communication libre, reproduction soumise à autorisation