

Pays de la Loire, Mayenne  
Montflours  
la Fourmondière-inférieure

## Site d'écluse de la Fourmondière-Inférieure

### Références du dossier

Numéro de dossier : IA53000500  
Date de l'enquête initiale : 2001  
Date(s) de rédaction : 2001  
Cadre de l'étude : enquête thématique départementale rivière Mayenne  
Degré d'étude : étudié

### Désignation

Dénomination : site d'écluse  
Parties constituantes non étudiées : maison, latrines, centrale hydroélectrique, transformateur

### Compléments de localisation

œuvre située en partie sur la commune Andouillé  
Milieu d'implantation : isolé  
Réseau hydrographique : la Mayenne  
Références cadastrales : 1982, A, 375, 377, 378.

### Historique

L'avant-projet général de canalisation de la haute Mayenne, daté de 1840, prévoyait la construction d'une seule écluse à la Fourmondière, sur le canal de navigation qui devait être creusé entre la partie de la rivière située au niveau du lieu-dit les Près et le Moulin Oger. Deux ont finalement été édifiées, à 300 mètres l'une de l'autre, directement dans le lit de la rivière. Celle de la Fourmondière inférieure est située en aval du pont de Rochefort. Dessinée par l'ingénieur ordinaire des Ponts et Chaussées Caillaux, elle a été réalisée, ainsi que le barrage et la maison éclusière, sous la direction de son successeur Dupuy, par l'entrepreneur de Montflours Colas, choisi lors de l'adjudication du 9 septembre 1853. La réception provisoire des travaux qui correspond à leur achèvement, date du 1er septembre 1857. La maison éclusière porte sur le linteau de la porte d'entrée la date 1857. Inoccupée dès 1885 du fait de l'attribution du service de l'écluse à l'éclusier de la Fourmondière supérieure, elle est louée par l'État puis vendue en 1897. Sa transformation en restaurant dans la deuxième moitié du XXe siècle a profondément modifié son apparence. Un établissement de conception et de fabrication de métaux et d'alliages rares a été construit en 1895 contre la culée du barrage sur la rive droite (étudié et rattaché au dossier d'ensemble du site industriel de Rochefort). E.D.F a installé en 1959 une micro-centrale électrique (date figurant sur le transformateur)

Période(s) principale(s) : 3e quart 19e siècle  
Période(s) secondaire(s) : 3e quart 20e siècle  
Dates : 1857 (porte la date), 1959 (porte la date)  
Auteur(s) de l'oeuvre : Eugène Caillaux (ingénieur des Ponts et Chaussées, attribution par source)

### Description

Le barrage de la Fourmondière inférieure a une forme de chevron. L'écluse est, pour ses parties maçonnées, traitée en pierre de taille de granite. Son accès en amont se fait par une courte dérivation. La maison éclusière présentait des dispositions architecturales et une implantation proches de celle de la Richardière et de la Fourmondière supérieure. Lors de sa transformation en restaurant, elle a reçu à l'arrière une grande extension. Sa façade sud est partiellement masquée par un escalier extérieur et sa façade ouest a reçu un auvent. Le second-œuvre de la partie ancienne est en calcaire mais les encadrements des ouvertures ont été peints en gris. Les latrines en brique qui se trouvaient dans le jardin ont été détruites.

La micro-centrale électrique est constituée d'un siphon captant l'eau, d'une turbine et d'un générateur contenus dans une bulbe enserrée dans une conduite métallique. Le transformateur est sur la rive.

### Éléments descriptifs

Matériau(x) du gros-oeuvre, mise en oeuvre et revêtement : granite, moellon, enduit ; granite, pierre de taille ; brique

Matériau(x) de couverture : ardoise

Étage(s) ou vaisseau(x) : étage de soubassement, étage en surcroît

Type(s) de couverture : toit à longs pans, pignon couvert

Énergies : énergie hydraulique turbine hydraulique ; amplificateur ; générateur ; convertisseur

### Typologies et état de conservation

État de conservation : remanié

### Statut, intérêt et protection

Statut de la propriété : propriété de l'Etat

### Références documentaires

#### Documents d'archive

- Archives départementales de la Mayenne ; S 485. **Canalisation de la Mayenne entre le Moulin Oger et la Verrerie, 1853-1861.**
- Archives départementales de la Mayenne ; S 20014. **Canalisation de la Mayenne entre le Moulin Oger et la Verrerie, 1855.**
- Archives départementales de la Mayenne ; S 520. **Vente ou location des maisons éclusières, 1887-1911.**

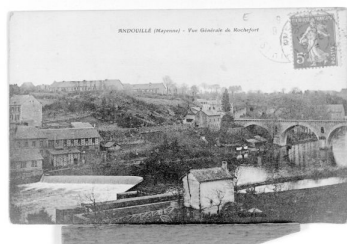
#### Documents figurés

- **Andouillé (Mayenne). Vue générale de Rochefort.** [s.l.] : Biais, 1er quart 20e siècle. 1 impr. photoméc. ; carte postale. (Archives départementales de la Mayenne ; 5 Fi 1).

### Bibliographie

- ANGOT, Alphonse-Victor (abbé), GAUGAIN, Ferdinand (abbé). **Dictionnaire historique, topographique et biographique de la Mayenne.** Laval : A. Goupil, 4 vol., 1900-1910.  
t. 1, p. 44

### Illustrations



Vue d'ensemble du site depuis la rive gauche : usine néo-métallurgique, barrage, pertuis, canal d'accès à l'écluse, écluse, maison éclusière. A



Vue d'ensemble du site depuis le pont de Rochefort, situé en amont : chemin de halage, écluse, canal d'accès à l'écluse, centrale hydroélectrique, barrage, usine néo-métallurgique.  
Phot. François Lasa



Vue d'ensemble du site depuis la rive gauche, en aval : usine néo-métallurgique, barrage, écluse, maison éclusière.  
Phot. François Lasa  
IVR52\_20025300397XA

l'arrière-plan, le pont de Rochefort  
et en hauteur, la cité ouvrière.

Autr. Biais, Repro. François Lasa  
IVR52\_20015300331X



La maison éclusière,  
transformée en restaurant.

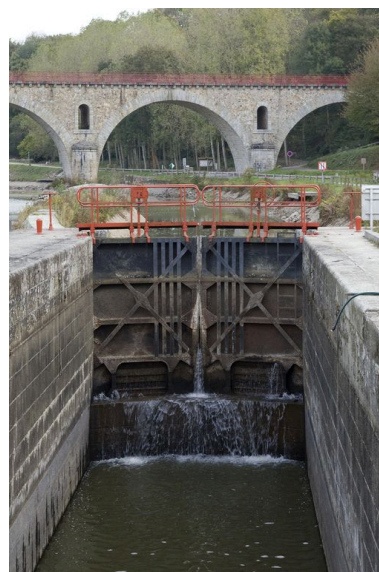
Phot. François Lasa  
IVR52\_20025300400X

IVR52\_19985300074XA



La micro-centrale électrique  
et l'écluse vues depuis l'aval,  
pendant les écourues de 2009.

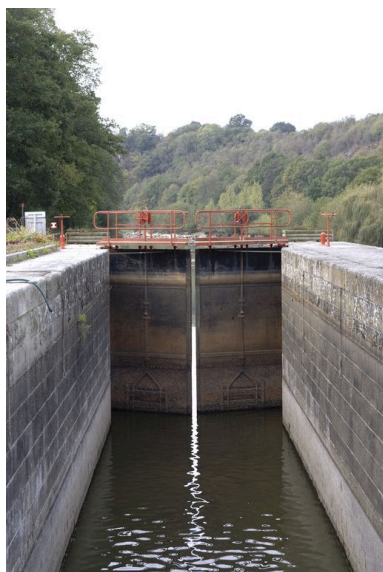
Phot. Yves Guillotin  
IVR52\_20095300465NUCA



Le sas et la porte d'amont de l'écluse,  
pendant les écourues de 2009.

Au fond, le pont de Rochefort.

Phot. Yves Guillotin  
IVR52\_20095300458NUCA



Le sas et la porte d'aval de l'écluse,  
pendant les écourues de 2009.

Phot. Yves Guillotin  
IVR52\_20095300461NUCA



Les garde-corps et les volants  
actionnant les vannes de la  
porte d'amont de l'écluse,  
pendant les écourues de 2009.

Phot. Yves Guillotin  
IVR52\_20095300462NUCA

## Dossiers liés

### Dossiers de synthèse :

Rivière aménagée la Mayenne, dite la Mayenne canalisée (IA53000589)

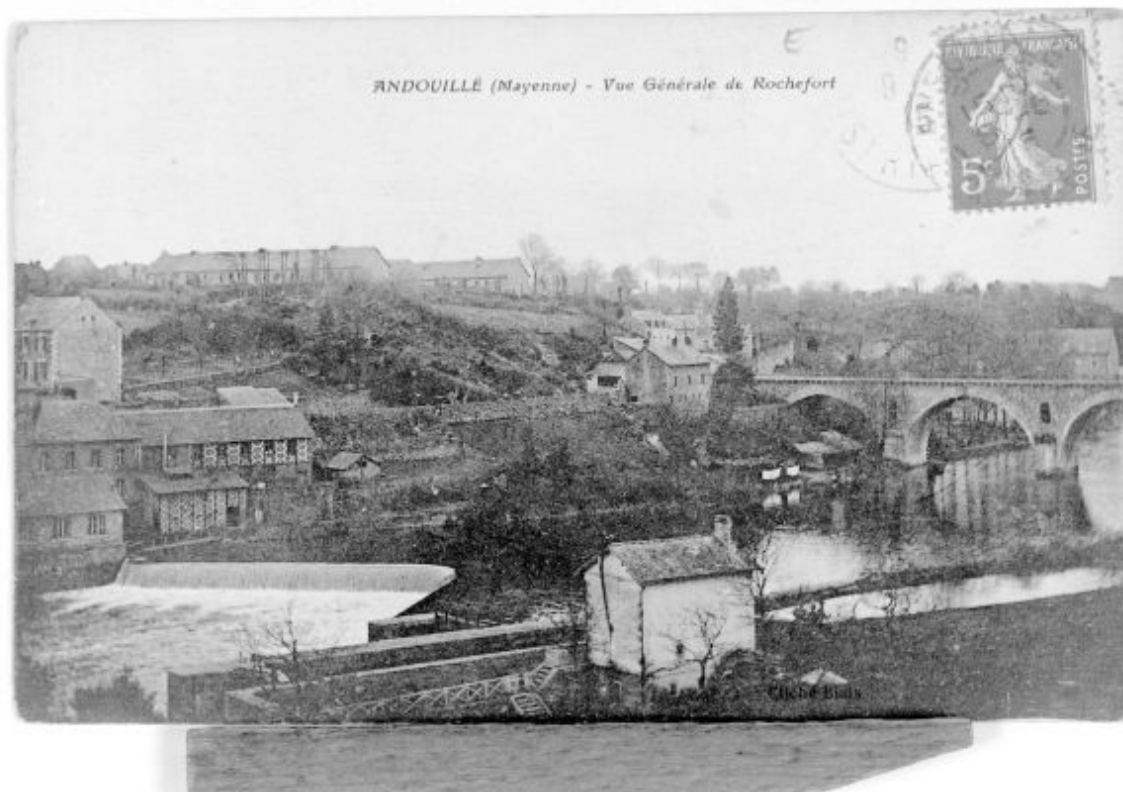
### Oeuvre(s) contenue(s) :

### Oeuvre(s) en rapport :

Moulin à farine, puis filature, puis usine de fabrication de métaux réfractaires, dite usine de néo-métallurgie de la Rochelle (IA53000503) Pays de la Loire, Mayenne, Andouillé, Rochefort, impasse de la néo-métallurgie

Auteur(s) du dossier : Nicolas Foisneau

Copyright(s) : (c) Région Pays de la Loire - Inventaire général ; (c) Conseil départemental de la Mayenne



Vue d'ensemble du site depuis la rive gauche : usine néo-métallurgique, barrage, pertuis, canal d'accès à l'écluse, écluse, maison éclusière. A l'arrière-plan, le pont de Rochefort et en hauteur, la cité ouvrière.

Référence du document reproduit :

- **Andouillé (Mayenne). Vue générale de Rochefort.** [s.l.] : Biais, 1er quart 20e siècle. 1 impr. photoméc. ; carte postale. (Archives départementales de la Mayenne ; 5 Fi 1).

IVR52\_20015300331X

Auteur de l'illustration (reproduction) : François Lasa

Auteur du document reproduit : Biais

Date de prise de vue : 2001

(c) Biais ; (c) Région Pays de la Loire - Inventaire général ; (c) Conseil départemental de la Mayenne  
communication libre, reproduction soumise à autorisation





Vue d'ensemble du site depuis le pont de Rochefort, situé en amont : chemin de halage, écluse, canal d'accès à l'écluse, centrale hydroélectrique, barrage, usine néo-métallurgique.

IVR52\_19985300074XA

Auteur de l'illustration : François Lasa

Date de prise de vue : 1998

(c) Région Pays de la Loire - Inventaire général  
communication libre, reproduction soumise à autorisation



Vue d'ensemble du site depuis la rive gauche, en aval : usine néo-métallurgique, barrage, écluse, maison éclusière.

IVR52\_20025300397XA

Auteur de l'illustration : François Lasa

Date de prise de vue : 2002

(c) Région Pays de la Loire - Inventaire général  
communication libre, reproduction soumise à autorisation



La maison éclusière, transformée en restaurant.

IVR52\_20025300400X

Auteur de l'illustration : François Lasa

Date de prise de vue : 2002

(c) Région Pays de la Loire - Inventaire général  
communication libre, reproduction soumise à autorisation





La micro-centrale électrique et l'écluse vues depuis l'aval, pendant les écourées de 2009.

IVR52\_20095300465NUCA

Auteur de l'illustration : Yves Guillotin

Date de prise de vue : 2009

(c) Région Pays de la Loire - Inventaire général  
communication libre, reproduction soumise à autorisation



Le sas et la porte d'amont de l'écluse, pendant les écourues de 2009. Au fond, le pont de Rochefort.

IVR52\_20095300458NUCA

Auteur de l'illustration : Yves Guillotin

Date de prise de vue : 2009

(c) Région Pays de la Loire - Inventaire général  
communication libre, reproduction soumise à autorisation



Le sas et la porte d'aval de l'écluse, pendant les écourues de 2009.

IVR52\_20095300461NUCA

Auteur de l'illustration : Yves Guillotin

Date de prise de vue : 2009

(c) Région Pays de la Loire - Inventaire général  
communication libre, reproduction soumise à autorisation





Les garde-corps et les volants actionnant les vannes de la porte d'amont de l'écluse, pendant les écourues de 2009.

IVR52\_20095300462NUCA

Auteur de l'illustration : Yves Guillotin

Date de prise de vue : 2009

(c) Région Pays de la Loire - Inventaire général  
communication libre, reproduction soumise à autorisation