

Pays de la Loire, Sarthe
Bonnétable
rue Saint-Etienne
Eglise paroissiale Saint-Sulpice de Bonnétable

Le décor peint de l'église paroissiale Saint-Sulpice de Bonnétable.

Références du dossier

Numéro de dossier : IM72005148
Date de l'enquête initiale : 2015
Date(s) de rédaction : 2016
Cadre de l'étude : inventaire topographique
Degré d'étude : étudié

Désignation

Dénomination : peinture monumentale
Titres :

Compléments de localisation

Milieu d'implantation : en ville
Références cadastrales : PCI 2016, E, 165

Historique

Le décor peint de l'église mis en place en 1867-1868, partiellement visible sur les vues intérieures de la première moitié du XXe siècle, a disparu, à l'exception peut-être du décor peint de la voûte couvrant le rez-de-chaussée de la tour-clocher. Il a été remplacé par un décor de faux-appareil couvrant l'intégralité des murs et des couvrements de l'église, réalisé avant 1921, date probable de l'exécution du décor figuré de la voute du chœur signé C[arl] Mauméjean et du décor ornemental des voûtes couvrant la dernière chapelle de chaque bas-côté.

Période(s) principale(s) : 2e quart 20e siècle (?,)
Dates : 1921 (daté par source)
Stade de la création :
Auteur(s) de l'oeuvre : Charles, dit Carl Mauméjean (peintre, signature)

Description

Les voutains de la voûte d'ogives couvrant le rez-de-chaussée de la tour-clocher sont ornés de feuilles vertes et de fleurs stylisées rouges réalisées au pochoir. La croisée d'ogives annulaire est ornée d'une file de chevrons. Les arêtes des voûtes des dernières chapelles des bas-côtés sont ornés de lignes brisées, de couleur brune à gauche et bleue à droite. Le décor de la fausse-voûte en plâtre du chœur montre, sur un fond en mosaïque (?) dorée, le Christ trônant, accompagné à sa droite de saint Jean-Baptiste et à sa gauche de saint Sulpice (?) présentant l'église de Bonnétable.

Éléments descriptifs

Catégorie(s) technique(s) : peinture murale, mosaïque
Éléments structurels, forme, fonctionnement :

Mesures : : NaN

Représentations :

Christ glorieux ; figure biblique
saint Jean-Baptiste ; figure biblique
saint Sulpice ; figures bibliques
église ; vue d'architecture
les Vertus cardinales
les Vertus théologiques
feuille ; représentation végétale
fleur ; représentation végétale

Le décor de la fausse-voûte du chœur porte est accompagné de la phrase VENEZ A MOI VOUS TOUS QUI SOUFFREZ ET PLOYEZ SOUS LE JOUG JE VOUS SOULAGERAI et des symboles des vertus cardinales et théologiques. Il est signé C. MAUMEJEAN.

Inscriptions & marques : inscription concernant l'auteur, inscription concernant l'iconographie

Précisions et transcriptions :

Le décor C. Mauméjean

État de conservation

bon état

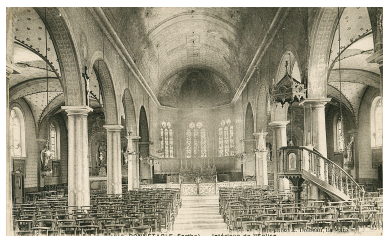
Le décor de la voûte du chœur montre un repentir dans la position de la citation biblique.

Références documentaires

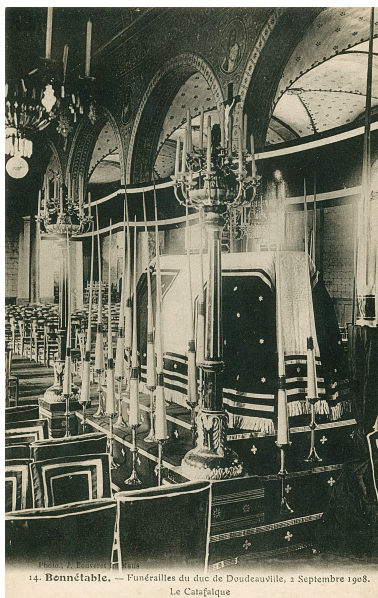
Documents d'archive

- **Dossiers d'administration communale. Bonnétable. Bâtiments communaux.** Eglise (1827-1933). Presbytère (1812-1930). Archives départementales de la Sarthe, Le Mans : 2 O 39/8

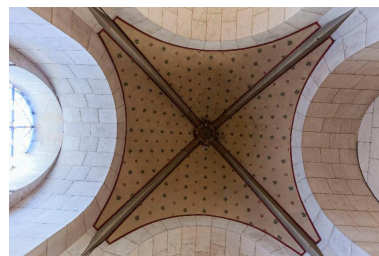
Illustrations



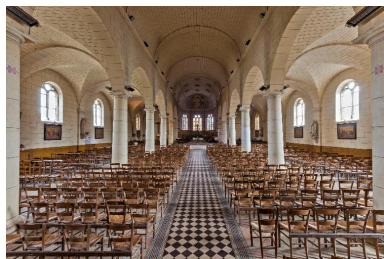
Vue intérieure de l'église dans la 1ère moitié du XXe siècle, montrant le décor peint de 1867-1868.
Autr. A. Dolbeau, Phot. Julien (reproduction) Hardy
IVR52_20167200007NUCA



Vue intérieure de la nef en 1908, détaillant le même décor peint.
Autr. J. Bouveret, Phot. Julien (reproduction) Hardy
IVR52_20167200006NUCA



Le décor de la voûte couvrant le rez-de-chaussée de la tour-clocher, non daté (vestige du décor de 1867-1868 ?).
Phot. Yves Guillotin
IVR52_20147202089NUCA



Vue intérieure de
l'église depuis la nef.
Phot. Yves Guillotin
IVR52_20147202084NUCA



Vue des dernières chapelles
des bas-côtés et du chœur.
Phot. Yves Guillotin
IVR52_20147202085NUCA



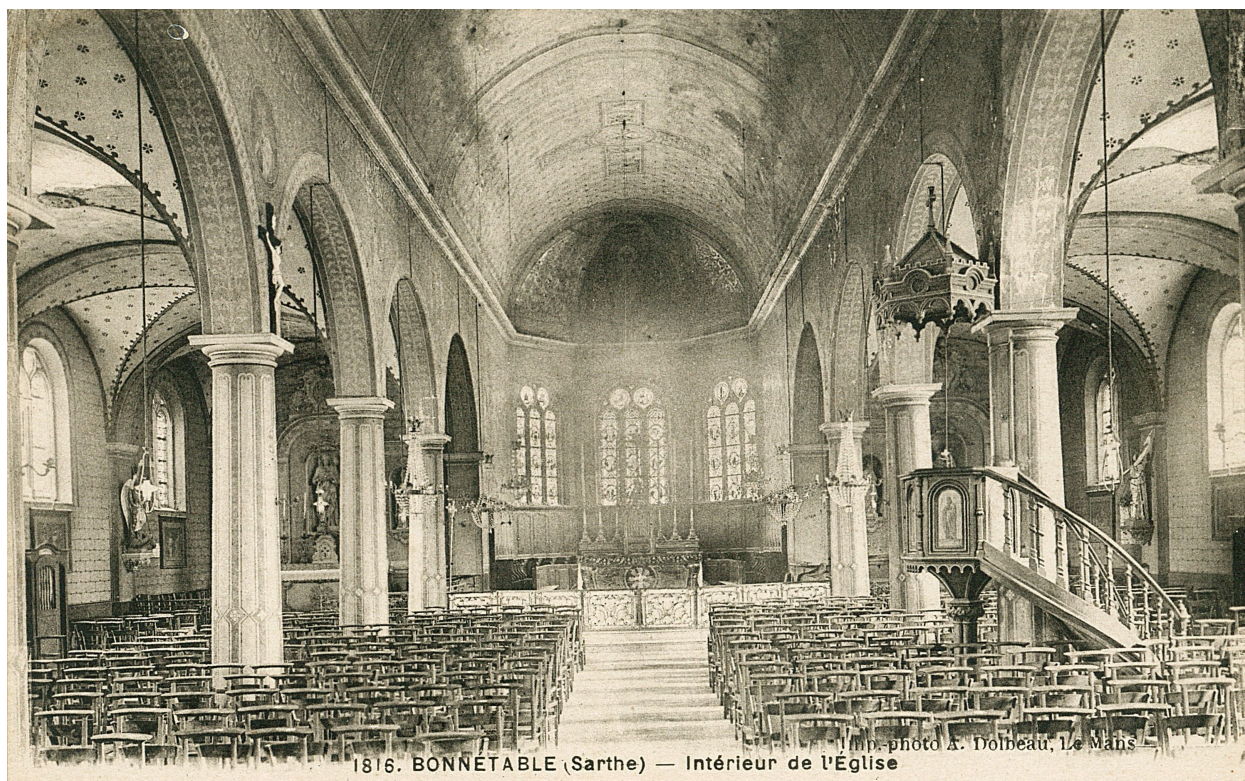
Le décor peint de 1921 sur la
fausse-voûte couvrant le chœur.
Phot. Yves Guillotin
IVR52_20147202086NUCA

Dossiers liés

Édifice : Eglise paroissiale Saint-Sulpice de Bonnétable (IA72058452) Pays de la Loire, Sarthe, Bonnétable, rue Saint Etienne

Auteur(s) du dossier : Julien Hardy

Copyright(s) : (c) Région Pays de la Loire - Inventaire général



1816. BONNETABLE (Sarthe) — Intérieur de l'Église

Vue intérieure de l'église dans la 1ere moitié du XXe siècle, montrant le décor peint de 1867-1868.

Référence du document reproduit :

- **[Vues anciennes de la commune de Bonnétable. Sélection de photographies et cartes postales anciennes issues d'une collection particulière].** [Photographes : J. Bouveret ; L. Vivien, peintre à Bonnétable ; Pichonneau]. [Editeurs : A.B. et Cie, Nancy ; ARTAUD père et fils, éditeurs, avenue de la Close, Nantes (Editions GABY) ; J. Bouveret, Le Mans - Châteaudun ; Bruyas ; Combier, imprimeur à Macon ; Comptoirs photographiques de l'Ouest ; Ernest Le Deley, Paris ; A. Dolbeaux, Le Mans ; Dumont, Bonnétable ; IMPR. REUNIES DE NANCY ; Jarrier H., tabacs ; Editions Jipé ; J.B. Prévost] ; Houdayer buraliste. [XXe siècle]. Cartes postales en noir et blanc, colorisées ou en couleurs. (Collection particulière).

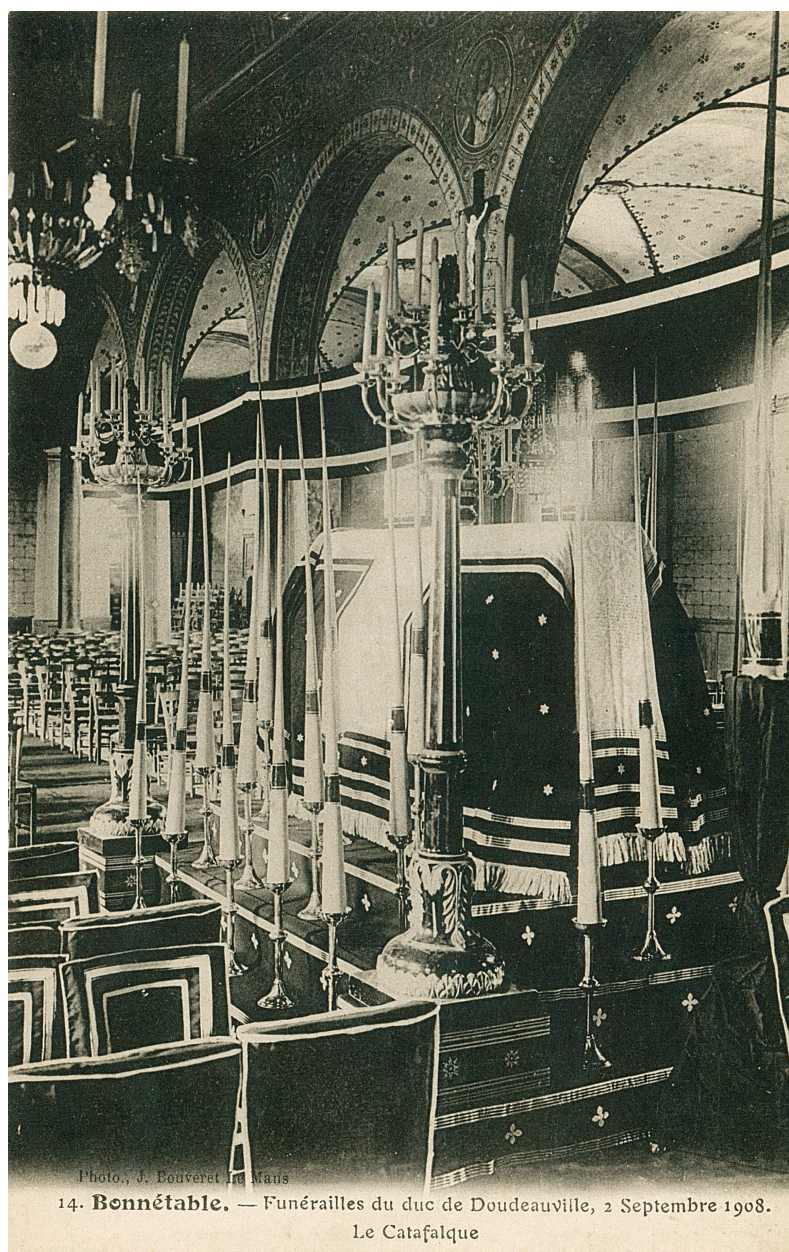
IVR52_20167200007NUCA

Auteur de l'illustration : Julien (reproduction) Hardy

Auteur du document reproduit : A. Dolbeau

(c) Région Pays de la Loire - Inventaire général

reproduction soumise à autorisation du titulaire des droits d'exploitation



Vue intérieure de la nef en 1908, détaillant le même décor peint.

Référence du document reproduit :

- **[Vues anciennes de la commune de Bonnétable. Sélection de photographies et cartes postales anciennes issues d'une collection particulière].** [Photographes : J. Bouveret ; L. Vivien, peintre à Bonnétable ; Pichonneau]. [Editeurs : A.B. et Cie, Nancy ; ARTAUD père et fils, éditeurs, avenue de la Close, Nantes (Editions GABY) ; J. Bouveret, Le Mans - Châteaudun ; Bruyas ; Combier, imprimeur à Macon ; Comptoirs photographiques de l'Ouest ; Ernest Le Deley, Paris ; A. Dolbeaux, Le Mans ; Dumont, Bonnétable ; IMPR. REUNIES DE NANCY ; Jarrier H., tabacs ; Editions Jipé ; J.B. Prévost] ; Houdayer buraliste. [XXe siècle]. Cartes postales en noir et blanc, colorisées ou en couleurs. (Collection particulière).

IVR52_20167200006NUCA

Auteur de l'illustration : Julien (reproduction) Hardy

Auteur du document reproduit : J. Bouveret

(c) Région Pays de la Loire - Inventaire général

reproduction soumise à autorisation du titulaire des droits d'exploitation



Le décor de la voûte couvrant le rez-de-chaussée de la tour-clocher, non daté (vestige du décor de 1867-1868 ?).

IVR52_20147202089NUCA

Auteur de l'illustration : Yves Guillotin

(c) Région Pays de la Loire - Inventaire général

reproduction soumise à autorisation du titulaire des droits d'exploitation



Vue intérieure de l'église depuis la nef.

IVR52_20147202084NUCA

Auteur de l'illustration : Yves Guillotin

Date de prise de vue : 2015

(c) Région Pays de la Loire - Inventaire général

reproduction soumise à autorisation du titulaire des droits d'exploitation



Vue des dernières chapelles des bas-côtés et du choeur.

IVR52_20147202085NUCA

Auteur de l'illustration : Yves Guillotin

(c) Région Pays de la Loire - Inventaire général

reproduction soumise à autorisation du titulaire des droits d'exploitation



Le décor peint de 1921 sur la fausse-voûte couvrant le chœur.

IVR52_20147202086NUCA

Auteur de l'illustration : Yves Guillotin

Date de prise de vue : 2015

(c) Région Pays de la Loire - Inventaire général

reproduction soumise à autorisation du titulaire des droits d'exploitation