

Pays de la Loire, Mayenne
Laval
quai de Bootz

Moulin à farine du Petit-Bootz

Références du dossier

Numéro de dossier : IA53000420

Date de l'enquête initiale : 1981

Date(s) de rédaction : 1996

Cadre de l'étude : inventaire topographique Laval centre, enquête thématique départementale rivière Mayenne

Degré d'étude : étudié

Désignation

Dénomination : moulin à farine

Appellation : moulin du Petit-Bootz

Compléments de localisation

Milieu d'implantation : en ville

Réseau hydrographique : la Mayenne

Références cadastrales : 1973, AK

Historique

Situé sur la rive gauche de la Mayenne, le moulin à farine du Petit-Bootz est mentionné en 1224. A cette époque, il est aussi appelé moulin de la Beuverie. Il est en grande partie détruit entre 1226 et 1228 puis reconstruit. Au XVIIIe siècle, il fonctionne grâce à une roue verticale extérieure. La construction de la filature de coton, fondée en 1826, par Le Segrétain, entraîne sa démolition et son remplacement par un petit bâtiment abritant la force hydraulique de la nouvelle usine. Cet édifice a aujourd'hui disparu.

Période(s) principale(s) : Temps modernes

Description

Éléments descriptifs

Matériau(x) du gros-oeuvre, mise en oeuvre et revêtement : pierre, moellon sans chaîne en pierre de taille

Matériau(x) de couverture : ardoise

Étage(s) ou vaisseau(x) : étage en surcroît

Type(s) de couverture : toit à longs pans, pignon couvert

Énergies : énergie hydraulique

Typologies et état de conservation

Typologies : moulin de rive

État de conservation : détruit

Références documentaires

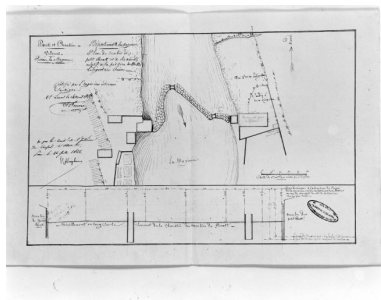
Documents figurés

-

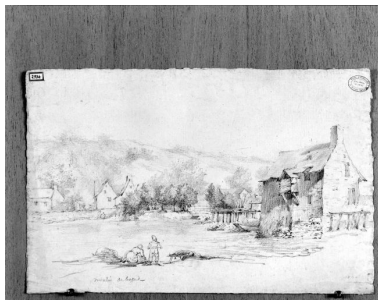
Plan du Petit Boost et des abords relatifs à la pétition de MM Le Segrétain frères. Nivellement en long sur le sommet de la chaussée des moulins de Boost / dessiné par Fourier. [1826]. 1 dess. : encre sur papier.
(Archives départementales de la Mayenne ; S 540).

- **Moulin de Bosse** / dessiné par Jean-Baptiste Messenger. 1840. 1 dess. : mine de plomb ; 29,7 x 46,1 cm.
(Service des musées de Laval ; 2934).

Illustrations



Plan du moulin du Petit Bootz
et de ses abords, vers 1826.
Autr. Adolphe Fourier,
Repro. François Lasa
IVR52_20025300116X



Vue du moulin du Petit Bootz, 1840.
Autr. Jean-Baptiste Messenger,
Repro. François Lasa
IVR52_20025300013X

Dossiers liés

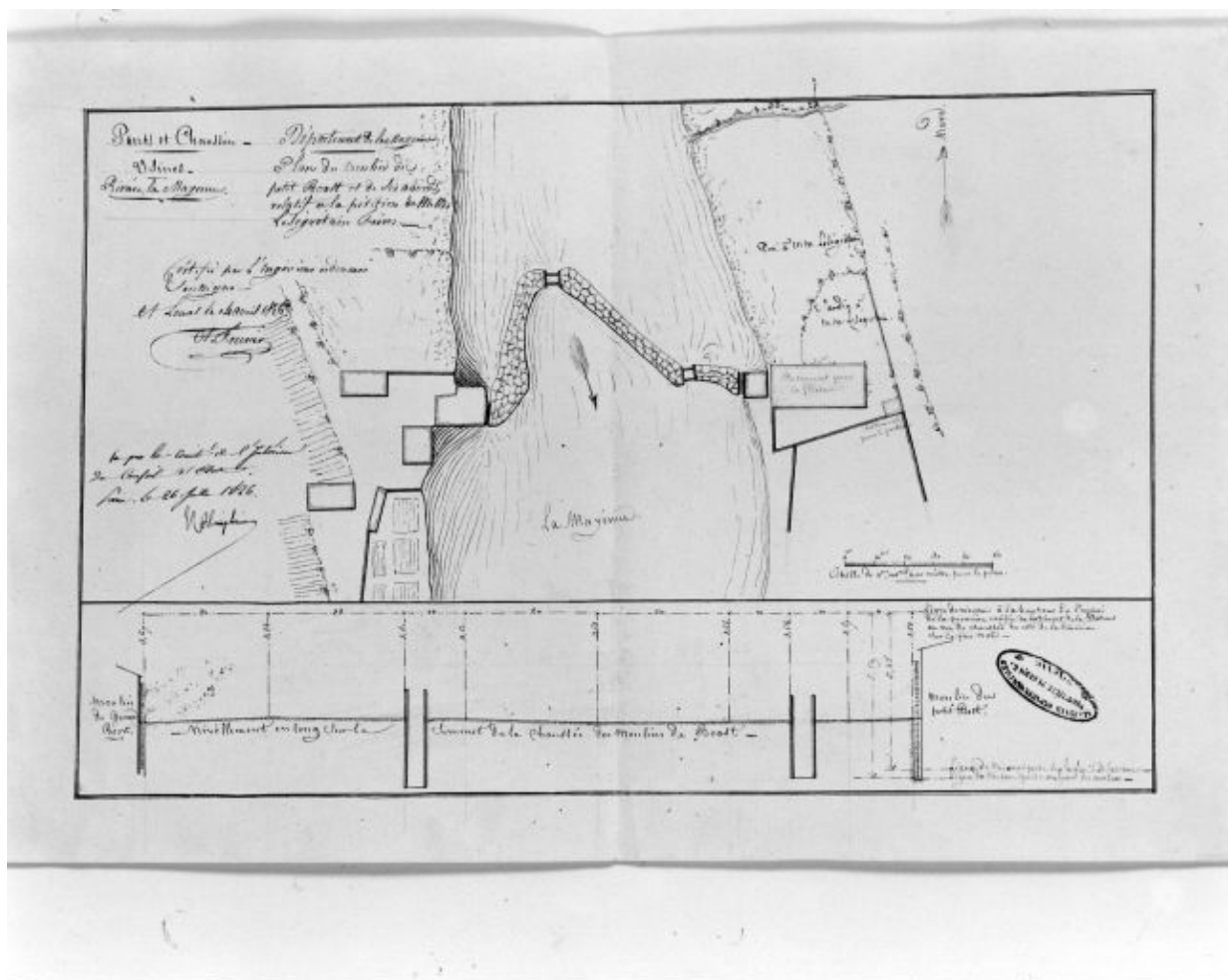
Dossiers de synthèse :

Les moulins, les minoteries et les usines de l'aire d'étude "Rivière Mayenne" (IA53000590)

Oeuvre(s) contenue(s) :

Auteur(s) du dossier : Dominique Eraud, Philippe Bohuon, Sylvie Garnavault

Copyright(s) : (c) Région Pays de la Loire - Inventaire général ; (c) Ville de Laval ; (c) Conseil départemental de la Mayenne



Plan du moulin du Petit Bootz et de ses abords, vers 1826.

Référence du document reproduit :

- **Plan du Petit Boost et des abords relatifs à la pétition de MM Le Segrétain frères. Nivellement en long sur le sommet de la chaussée des moulins de Boost** / dessiné par Fourier. [1826]. 1 dess. : encre sur papier. (Archives départementales de la Mayenne ; S 540).

IVR52_20025300116X

Auteur de l'illustration (reproduction) : François Lasa

Auteur du document reproduit : Adolphe Fourier

Date de prise de vue : 2002

(c) Conseil départemental de la Mayenne ; (c) Région Pays de la Loire - Inventaire général communication libre, reproduction soumise à autorisation



Vue du moulin du Petit Bootz, 1840.

Référence du document reproduit :

- **Moulin de Bosse** / dessiné par Jean-Baptiste Messenger. 1840. 1 dess. : mine de plomb ; 29,7 x 46,1 cm. (Service des musées de Laval ; 2934).

IVR52_20025300013X

Auteur de l'illustration (reproduction) : François Lasa

Auteur du document reproduit : Jean-Baptiste Messenger

Date de prise de vue : 2002

(c) Musée du Vieux-Château ; (c) Région Pays de la Loire - Inventaire général
communication libre, reproduction soumise à autorisation