

Pays de la Loire, Loire-Atlantique
La Baule-Escoublac
lotissement Benoit
113 avenue du Maréchal-de-Lattre-de-Tassigny

Edifice sportif dit Tennis Country Club, 113 avenue du Maréchal-de-Lattre-de-Tassigny

Références du dossier

Numéro de dossier : IA44000692
Date de l'enquête initiale : 1990
Date(s) de rédaction : 1998
Cadre de l'étude : enquête thématique régionale patrimoine de la villégiature
Degré d'étude : étudié

Désignation

Dénomination : édifice sportif
Appellation : Tennis Country Club
Parties constituantes non étudiées : jardin, tennis

Compléments de localisation

Milieu d'implantation : en ville
Références cadastrales : 2004, AC, 60

Historique

L'architecte nantais Ferdinand Ménard dessine ce club de tennis pour l'investisseur François André en 1927. Vers 1960 ce club portait le nom "Ninon tennis club" puis vers 1990 le nom "Tennis country club".

Période(s) principale(s) : 2e quart 20e siècle
Dates : 1927 (daté par source)

Description

Plan allongé avec rez-de-chaussée et un étage. Ce bâtiment "symétrique anglo-normand" (cf. typologie) est implanté au milieu d'un jardin. La toiture est en tuile plate et les murs sont recouverts d'enduit au rez-de-chaussée et orné d'un pan-de-bois à l'étage. Sur la façade sud deux pavillons identiques avec pignon couvert d'une demi-croupe encadrent un passage couvert par une terrasse portée par huit colonnes doubles au nord et au sud. Devant chaque pavillon un emmarchement en ciment mène à un avant-corps en bow-window surmonté d'un balcon terrasse. Des vases surmontent chaque double colonne et au-dessus des bow-windows.

Éléments descriptifs

Matériau(x) du gros-oeuvre, mise en oeuvre et revêtement : enduit
Matériau(x) de couverture : tuile plate mécanique
Type(s) de couverture : toit à longs pans ; pignon couvert ; demi-croupe ; noue

Typologies et état de conservation

Typologies : classique ; anglo-normand
État de conservation : restauré

Statut, intérêt et protection

Intérêt de l'œuvre : à signaler

Éléments remarquables : colonnade, pavillon

Statut de la propriété : propriété privée

Références documentaires

Documents d'archive

- Collection particulière chaîne Lucien Barrière.
- Collection particulière Paul Minot.

Bibliographie

- **Plaisir de France**. Paris : Baschet, 1950.
n° 151, p. 48

Illustrations



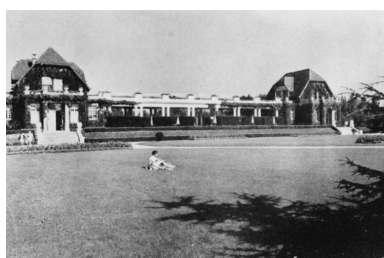
Vue du Club House de Tennis de François André en 1928.
Phot. Denis (reproduction) Pillet
IVR52_19984402737X



Photographie ancienne du Tennis Club de La Baule.
Phot. François Lasa
IVR52_19934401149X



Vue aérienne à l'est du Tennis Club de La Baule avec en arrière-plan le stand de tir aux pigeons.
Phot. François Lasa
IVR52_19934401152X



Façade sud du Tennis Club de La Baule.
Phot. Denis (reproduction) Pillet
IVR52_19984403269X



Vue d'ensemble du Tennis Country Club.
Phot. Denis (reproduction) Pillet
IVR52_20044403048NUCA

Dossiers liés

Oeuvre(s) contenue(s) :

Oeuvre(s) en rapport :

Lotissement concerté Benoit (IA44000834) Pays de la Loire, Loire-Atlantique, La Baule-Escoublac,

Auteur(s) du dossier : Alain Charles, Ronan Durandière

Copyright(s) : (c) Région Pays de la Loire - Inventaire général



Vue du Club House de Tennis de François André en 1928.

Référence du document reproduit :

- Photographie. (Collection particulière, Paul Minot).

IVR52_19984402737X

Auteur de l'illustration : Denis (reproduction) Pillet

(c) Région Pays de la Loire - Inventaire général ; (c) Collection particulière
communication libre, reproduction soumise à autorisation



Photographie ancienne du Tennis Club de La Baule.

IVR52_19934401149X

Auteur de l'illustration : François Lasa

(c) Région Pays de la Loire - Inventaire général ; (c) Collection particulière
communication libre, reproduction soumise à autorisation



Vue aérienne à l'est du Tennis Club de La Baule avec en arrière-plan le stand de tir aux pigeons.

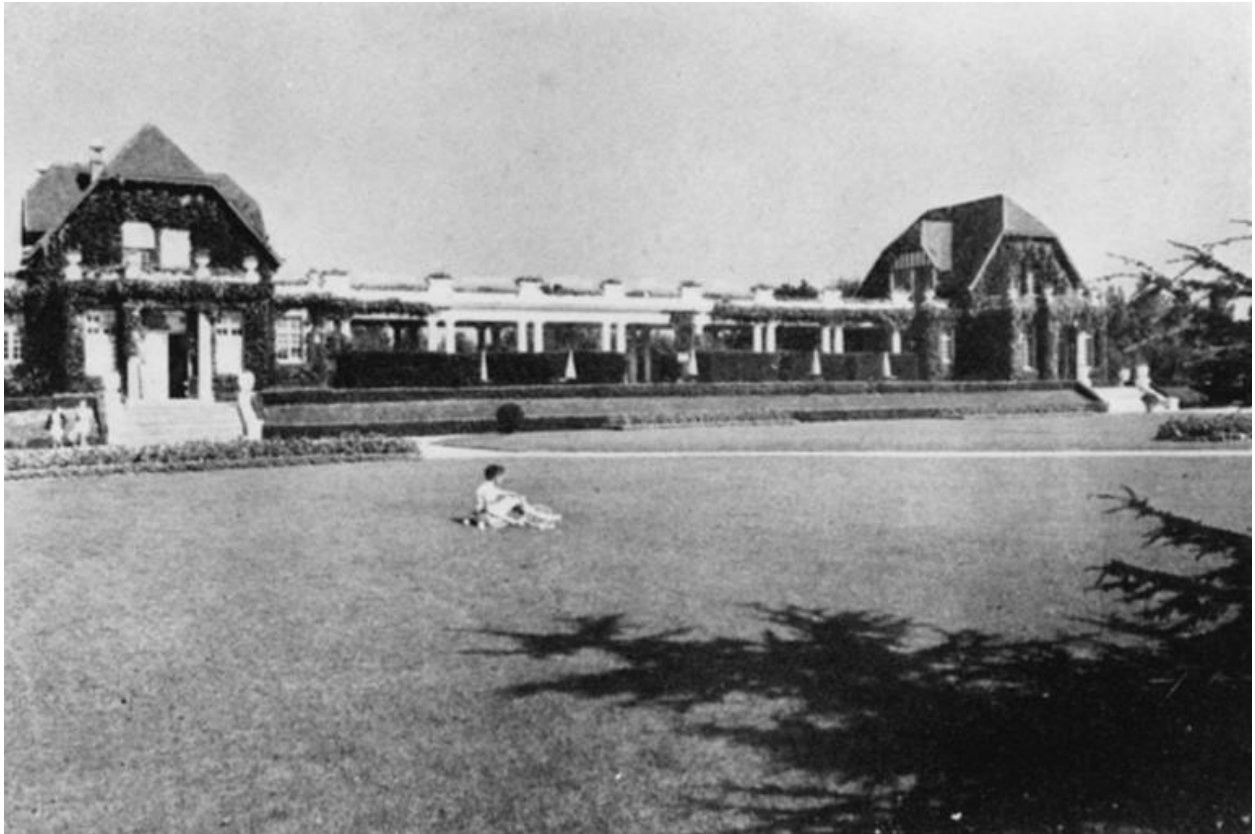
Référence du document reproduit :

- Photographie, sporting Club Tennis. (Collection particulière, chaîne Lucien Barrière).

IVR52_19934401152X

Auteur de l'illustration : François Lasa

(c) Région Pays de la Loire - Inventaire général ; (c) Collection particulière, Chaîne Lucien Barrière
communication libre, reproduction soumise à autorisation



Façade sud du Tennis Club de La Baule.

Référence du document reproduit :

- Photographie publiée dans : *Plaisir de France*, juin 1950, p. 48, n° 151. (Collection particulière, Alain Charles).

IVR52_19984403269X

Auteur de l'illustration : Denis (reproduction) Pillet

(c) Région Pays de la Loire - Inventaire général ; (c) Collection particulière
communication libre, reproduction soumise à autorisation



Vue d'ensemble du Tennis Country Club.

IVR52_20044403048NUCA

Auteur de l'illustration : Denis (reproduction) Pillet

(c) Région Pays de la Loire - Inventaire général
communication libre, reproduction soumise à autorisation