

Pays de la Loire, Maine-et-Loire
Saint-Macaire-en-Mauges
16 rue Jeanne-d'Arc

Maison de l'industriel René Viau, 16 rue Jeanne-d'Arc, Saint-Macaire-en-Mauges

Références du dossier

Numéro de dossier : IA49010619
Date de l'enquête initiale : 2010
Date(s) de rédaction : 2010
Cadre de l'étude : patrimoine industriel , enquête thématique régionale
Degré d'étude : étudié

Désignation

Dénomination : maison
Précision sur la dénomination : maison d'industriel
Appellation : Maison de l'industriel René Viau, cadre de la Société Anonyme de Chaussures.

Compléments de localisation

Milieu d'implantation : en ville
Références cadastrales : 2009, AB, 362

Historique

La construction de la maison date de 1913, elle englobe une maison ouvrière plus ancienne datant de la fin du XIXe siècle. Côté jardin, une extension (véranda) a été ajoutée en 1928.

Période(s) principale(s) : 1er quart 20e siècle
Dates : 1913 (daté par tradition orale)

Description

Située dans le centre-bourg de Saint-Macaire-en-Mauges et à proximité directe de l'usine de chaussures SAC, la maison de René Viau se situe légèrement en retrait de la voie. Édifiée sur un rez-de-chaussée surélevé, la maison est construite en moellons de granite avec enduit pour le gros œuvre et utilisation de la brique en second oeuvre. Sa façade en pignon est couverte d'un toit à longs pans débordants en ardoise, soutenu par des consoles de bois. La façade ordonnancée est animée par des éléments de modénatures (bandeaux, pilastres..) et le percement de baies aux formes et au traitement variés (encadrements saillants, appuis moulurés, arcs en anse de panier). Côté sud, la maison se prolonge par l'annexion d'une maison ouvrière plus ancienne. Sur le jardin, la maison a été agrandie de dépendances et l'ajout d'une nouvelle aile, avec véranda au rez-de-chaussée et balcon à l'étage, prolongée à l'ouest par une serre semi-enterrée dont l'accès se fait par un escalier tournant métallique. Le soubassement de la véranda est orné par un décor géométrique en brique. Ce même motif est utilisé pour les rambardes du balcon à l'étage et à la terrasse. À l'origine, un important parc s'étendait vers l'ouest composé d'un jardin régulier (situé devant la maison) et d'un vaste jardin paysager avec une importante pièce d'eau, des chemins courbes, une fabrique (fausse ruine médiévale) et une roseraie mais aussi un terrain de tennis, un croquet et même une salle de cinéma ; un jardin potager complétait l'ensemble. Racheté par la commune pour en faire un jardin public, le parc a perdu l'essentiel de son caractère. Les essences exotiques et la fabrique sont les seuls vestiges de cette création du début du XXe siècle. À l'intérieur, le rez-de-chaussée est consacré aux pièces de réception et de service (dans l'ancienne maison ouvrière) et dispose d'un vestibule. Un escalier en bois tournant permet l'accès à l'étage et aux combles. Certaines pièces de réception ont gardé leurs décors (décor stucqué, boiseries), leurs cheminées (en marbre) et leurs sols d'origine

(parquet, carrelage). Pour les pièces privées certaines ont conservé leurs décors (tapisserie d'origine) et leur cheminée (marbre), de même pour les pièces d'eau (faïence, baignoire à pied, lavabo).

Éléments descriptifs

Matériau(x) du gros-oeuvre, mise en oeuvre et revêtement : granite ; brique ; enduit ; moellon

Matériau(x) de couverture : ardoise

Étage(s) ou vaisseau(x) : sous-sol, rez-de-chaussée surélevé, 1 étage carré, étage de comble

Type(s) de couverture : toit à longs pans

Escaliers : escalier intérieur : escalier tournant

Statut, intérêt et protection

Cette maison d'industriel d'apparence modeste présente de nombreux décors intérieurs encore conservés (carrelage, stuc, tapisserie, cheminée en marbre) qui évoquent le raffinement des industriels macairois. Avec son parc, l'emprise foncière de cette propriété dans le centre-bourg était particulièrement importante.

Statut de la propriété : propriété privée

Références documentaires

Documents d'archive

- **Entretien avec Guy Viau**
Entretien avec Guy Viau, le 28 octobre 2010, à Saint-André-de-la-Marche.
- **Photographies, archives privées**
Archives privées de la famille Viau. **Photographies.**

Bibliographie

- COMMUNAUTE DE COMMUNES MOINE ET SEVRE, dir. EGONNEAU Maryline. **Patrimoine industriel bâti "Etat des lieux XIXe - XXe siècles"**, printemps 2008.
- LUNEAU, Caroline. **Etat des lieux du patrimoine industriel bâti**, 2008.

Illustrations



Maison de René Viau : plan pour l'aménagement du jardin.

Phot. Bruno Rousseau,
Phot. Youenn Communeau
IVR52_20114901506NUCAB



Vue générale de la maison de René Viau depuis la rue Jeanne d'Arc.



Vue de la maison de René Viau depuis le jardin.
Phot. Bruno Rousseau,
Phot. Youenn Communeau
IVR52_20114901391NUCA

Phot. Bruno Rousseau,
Phot. Youenn Communeau
IVR52_20114900417NUCA



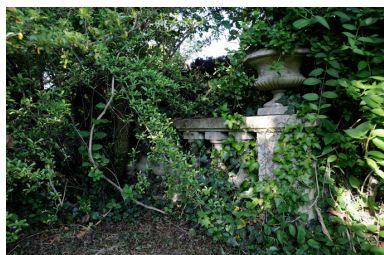
Maison de René Viau :
serre et véranda.
Phot. Bruno Rousseau,
Phot. Youenn Communeau
IVR52_20114901392NUCA



Maison de René Viau :
porte de la buanderie.
Phot. Bruno Rousseau,
Phot. Youenn Communeau
IVR52_20114901397NUCA



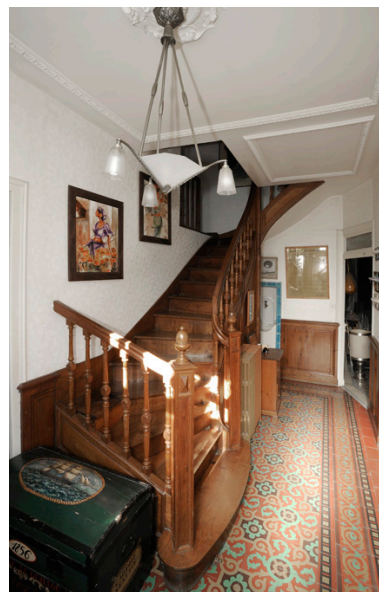
Maison de René Viau :
fabrique présente dans le parc.
Phot. Bruno Rousseau,
Phot. Youenn Communeau
IVR52_20114901441NUCA



Maison de René Viau : balustrade, qui
marquait la séparation entre le jardin
à la française et le reste du parc.
Phot. Bruno Rousseau,
Phot. Youenn Communeau
IVR52_20114901394NUCA



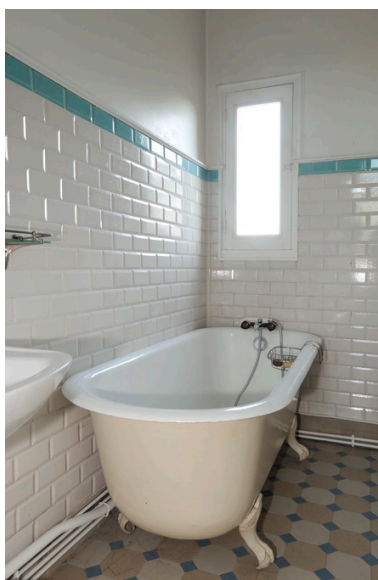
Maison de René Viau : escalier
intérieur permettant l'accès à la serre.
Phot. Bruno Rousseau,
Phot. Youenn Communeau
IVR52_20114900413NUCA



Maison de René Viau :
vestibule et escalier.
Phot. Bruno Rousseau,
Phot. Youenn Communeau
IVR52_20114900404NUCA



Maison de René Viau :
détail d'un décor stucqué.
Phot. Bruno Rousseau,
Phot. Youenn Communeau
IVR52_20114900406NUCA



Maison de René Viau : salle-
de-bain avec son décor et
ses éléments d'origines.
Phot. Bruno Rousseau,
Phot. Youenn Communeau
IVR52_20114901409NUCA



Maison de René Viau : tapisserie
d'origine pour chambre d'enfant.
Phot. Bruno Rousseau,
Phot. Youenn Communeau
IVR52_20114901471NUCA



Maison de René Viau : tapisserie
d'origine, de style japonisant.
Phot. Bruno Rousseau,
Phot. Youenn Communeau
IVR52_20114900469NUCA



Maison de René Mary : exemple
de carrelage d'origine, situé
dans les pièces de réception.
Phot. Bruno Rousseau,
Phot. Youenn Communeau
IVR52_20114900402NUCA

Dossiers liés

Dossiers de synthèse :

Les maisons des industriels (IA49010625)

Oeuvre(s) contenue(s) :

Oeuvre(s) en rapport :

Société Anonyme de Chaussures (IA49010608) Pays de la Loire, Maine-et-Loire, Saint-Macaire-en-Mauges, 11, 13 rue Jeanne-d'Arc , 82, 84 rue de Bretagne , 45 rue du Poirier

Auteur(s) du dossier : Hélène Achard, Maïté Ehlinger

Copyright(s) : (c) Communauté de Communes Moine et Sèvre ; (c) Région Pays de la Loire - Inventaire général



Maison de René Viau : plan pour l'aménagement du jardin.

Référence du document reproduit :

- **Maison de René Vieau**
Plan, collection particulière.
Collection particulière

IVR52_20114901506NUCAB

Auteur de l'illustration : Bruno Rousseau, Auteur de l'illustration : Youenn Communeau

(c) Conseil départemental de Maine-et-Loire - Conservation départementale du patrimoine ; (c) Collection particulière
communication libre, reproduction soumise à autorisation



Vue générale de la maison de René Viau depuis la rue Jeanne d'Arc.

IVR52_20114900417NUCA

Auteur de l'illustration : Bruno Rousseau, Auteur de l'illustration : Youenn Communeau
(c) Conseil départemental de Maine-et-Loire - Conservation départementale du patrimoine
communication libre, reproduction soumise à autorisation



Vue de la maison de René Viau depuis le jardin.

IVR52_20114901391NUCA

Auteur de l'illustration : Bruno Rousseau, Auteur de l'illustration : Youenn Communeau

(c) Conseil départemental de Maine-et-Loire - Conservation départementale du patrimoine
communication libre, reproduction soumise à autorisation



Maison de René Viau : serre et véranda.

IVR52_20114901392NUCA

Auteur de l'illustration : Bruno Rousseau, Auteur de l'illustration : Youenn Commeneau
(c) Conseil départemental de Maine-et-Loire - Conservation départementale du patrimoine
communication libre, reproduction soumise à autorisation



Maison de René Viau : porte de la buanderie.

IVR52_20114901397NUCA

Auteur de l'illustration : Bruno Rousseau, Auteur de l'illustration : Youenn Commeneau
(c) Conseil départemental de Maine-et-Loire - Conservation départementale du patrimoine
communication libre, reproduction soumise à autorisation



Maison de René Viau : fabrique présente dans le parc.

IVR52_20114901441NUCA

Auteur de l'illustration : Bruno Rousseau, Auteur de l'illustration : Youenn Commeneau
(c) Conseil départemental de Maine-et-Loire - Conservation départementale du patrimoine
communication libre, reproduction soumise à autorisation



Maison de René Viau : balustrade, qui marquait la séparation entre le jardin à la française et le reste du parc.

IVR52_20114901394NUCA

Auteur de l'illustration : Bruno Rousseau, Auteur de l'illustration : Youenn Communeau

(c) Conseil départemental de Maine-et-Loire - Conservation départementale du patrimoine
communication libre, reproduction soumise à autorisation



Maison de René Viau : escalier intérieur permettant l'accès à la serre.

IVR52_20114900413NUCA

Auteur de l'illustration : Bruno Rousseau, Auteur de l'illustration : Youenn Commeneau
(c) Conseil départemental de Maine-et-Loire - Conservation départementale du patrimoine
communication libre, reproduction soumise à autorisation



Maison de René Viau : vestibule et escalier.

IVR52_20114900404NUCA

Auteur de l'illustration : Bruno Rousseau, Auteur de l'illustration : Youenn Commeneau

(c) Conseil départemental de Maine-et-Loire - Conservation départementale du patrimoine
communication libre, reproduction soumise à autorisation



Maison de René Viau : détail d'un décor stucqué.

IVR52_20114900406NUCA

Auteur de l'illustration : Bruno Rousseau, Auteur de l'illustration : Youenn Communeau

(c) Conseil départemental de Maine-et-Loire - Conservation départementale du patrimoine
communication libre, reproduction soumise à autorisation



Maison de René Viau : salle-de-bain avec son décor et ses éléments d'origines.

IVR52_20114901409NUCA

Auteur de l'illustration : Bruno Rousseau, Auteur de l'illustration : Youenn Commeneau
(c) Conseil départemental de Maine-et-Loire - Conservation départementale du patrimoine
communication libre, reproduction soumise à autorisation



Maison de René Viau : tapisserie d'origine pour chambre d'enfant.

IVR52_20114901471NUCA

Auteur de l'illustration : Bruno Rousseau, Auteur de l'illustration : Youenn Commeneau
(c) Conseil départemental de Maine-et-Loire - Conservation départementale du patrimoine
communication libre, reproduction soumise à autorisation



Maison de René Viau : tapisserie d'origine, de style japonisant.

IVR52_20114900469NUCA

Auteur de l'illustration : Bruno Rousseau, Auteur de l'illustration : Youenn Commeneau
(c) Conseil départemental de Maine-et-Loire - Conservation départementale du patrimoine
communication libre, reproduction soumise à autorisation



Maison de René Mary : exemple de carrelage d'origine, situé dans les pièces de réception.

IVR52_20114900402NUCA

Auteur de l'illustration : Bruno Rousseau, Auteur de l'illustration : Youenn Commeneau
(c) Conseil départemental de Maine-et-Loire - Conservation départementale du patrimoine
communication libre, reproduction soumise à autorisation