

Pays de la Loire, Vendée
Puyravault

Cloche 2 dite Marie Noëlle Léone

Références du dossier

Numéro de dossier : IM85000673

Date de l'enquête initiale : 2018

Date(s) de rédaction : 2018

Cadre de l'étude : inventaire topographique Vallée de la Sèvre Niortaise, Marais poitevin

Degré d'étude : étudié

Désignation

Dénomination : cloche

Compléments de localisation

Milieu d'implantation : en village

Historique

La cloche a été bénite le 1er février 1959 par Mgr Cazeau, évêque de Luçon, et lors d'une messe célébrée par l'abbé Durand, professeur au séminaire des Herbiers, natif de Puyravault. Réalisée par le fondeur de cloches Paccard, d'Annecy, la cloche porte les prénoms de Marie Noëlle Léone. Elle a été financée par plusieurs donateurs : Edmée Chapitreau, la commune, des familles et l'Oeuvre des campagnes.. Elle a eu pour parrain Ferdinand Delavaud, conseiller municipal, et S. Gaborit, née Grizon, bienfaitrice, à laquelle fut décernée, à l'occasion de la bénédiction de la cloche, la médaille d'argent de la Reconnaissance diocésaine.

Période(s) principale(s) : 3e quart 20e siècle

Dates : 1959 (daté par source)

Auteur(s) de l'oeuvre : Paccard (fondeur de cloches, attribution par source)

Lieu d'exécution : Rhône-Alpes, Haute-Savoie, Annecy

Description

La cloche se trouve dans le clocher-mur de l'église, côté sud. Il s'agit d'une cloche en bronze fondu, de volée en lancé, suspendue à un mouton en acier. Comme l'indique l'une des inscriptions, elle pèse 104 kilogrammes et sonne le fa dièse.

Éléments descriptifs

Catégorie(s) technique(s) : fonderie de cloches

Matériaux : bronze fondu

Mesures : pds : 104 kg

Dimensions non prises.

Représentations :

Christ en croix

Vierge

sainte Bernadette

La cloche est ornée, sur une face, d'un décor en bas-relief représentant le Christ en croix. Sur l'autre face, un autre décor en bas-relief montre l'apparition de la Vierge à sainte Bernadette, à Lourdes.

Inscriptions & marques : inscription concernant le commanditaire, date

Précisions et transcriptions :

Sur l'une des faces du cerveau, la cloche porte cette inscription : "A. D. 1959 / MARIE-NOELLE-LEONE / PARRAIN : M. F. DELAVAUD CONSEILLER MUNICIPAL / MARRAINE : MME S. GABORIT NEE GRIZON, BIENFAITRICE. / CURE : R. P. A. GROUSSAIN, MISSIONNAIRE DE LA PLAINE."

Sur l'autre face, on lit : "DONATEURS : MME EDMEE CHAPITREAU / LES FAMILLES CHRETIENNES / LA COMMUNE DE PUYRAVAULT / L'OEUVRE DES CAMPAGNES".

Sur la partie inférieure : "PAIX AUX VIVANTS ET AUX MORTS ET GLOIRE A DIEU" et "FA D 104 KGS".

Statut, intérêt et protection

Statut de la propriété : propriété d'une association culturelle

Références documentaires

Documents d'archive

- **Archives paroissiales, Chaillé-les-Marais. 1869-1959 : carnet de chroniques paroissiales de la paroisse de Puyravault.**
Archives paroissiales, Chaillé-les-Marais. 1869-1959 : carnet de chroniques paroissiales de la paroisse de Puyravault.
- **Archives paroissiales, Chaillé-les-Marais. Paroisse de Puyravault, carton 3. Eglise de Puyravault et son ornementation.**
Archives paroissiales, Chaillé-les-Marais. Paroisse de Puyravault, carton 3. Eglise de Puyravault et son ornementation.

Illustrations



La cloche exposée dans le chœur de l'église, le jour de sa bénédiction, le 1er février 1959.
Phot. Yannis (reproduction) Suire
IVR52_20188500312NUCA



La cloche exposée dans le chœur de l'église, le jour de sa bénédiction, le 1er février 1959.
Phot. Yannis (reproduction) Suire
IVR52_20188500311NUCA



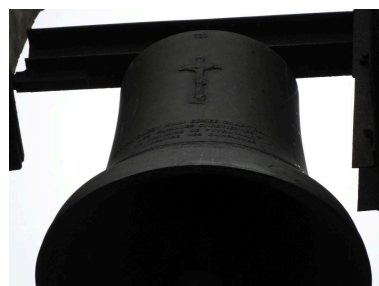
La cloche exposée dans le chœur de l'église, le jour de sa bénédiction, le 1er février 1959.
Phot. Yannis (reproduction) Suire
IVR52_20188500307NUCA



La bénédiction de la cloche, le 1er février 1959, par Mgr Cazeaux.
Phot. Yannis (reproduction) Suire
IVR52_20188500313NUCA



La cloche, à droite, vue depuis l'ouest.
Phot. Yannis Suire
IVR52_20188500254NUCA



La cloche vue depuis l'ouest, détail : décor et inscriptions.
Phot. Yannis Suire
IVR52_20188500268NUCA

Dossiers liés

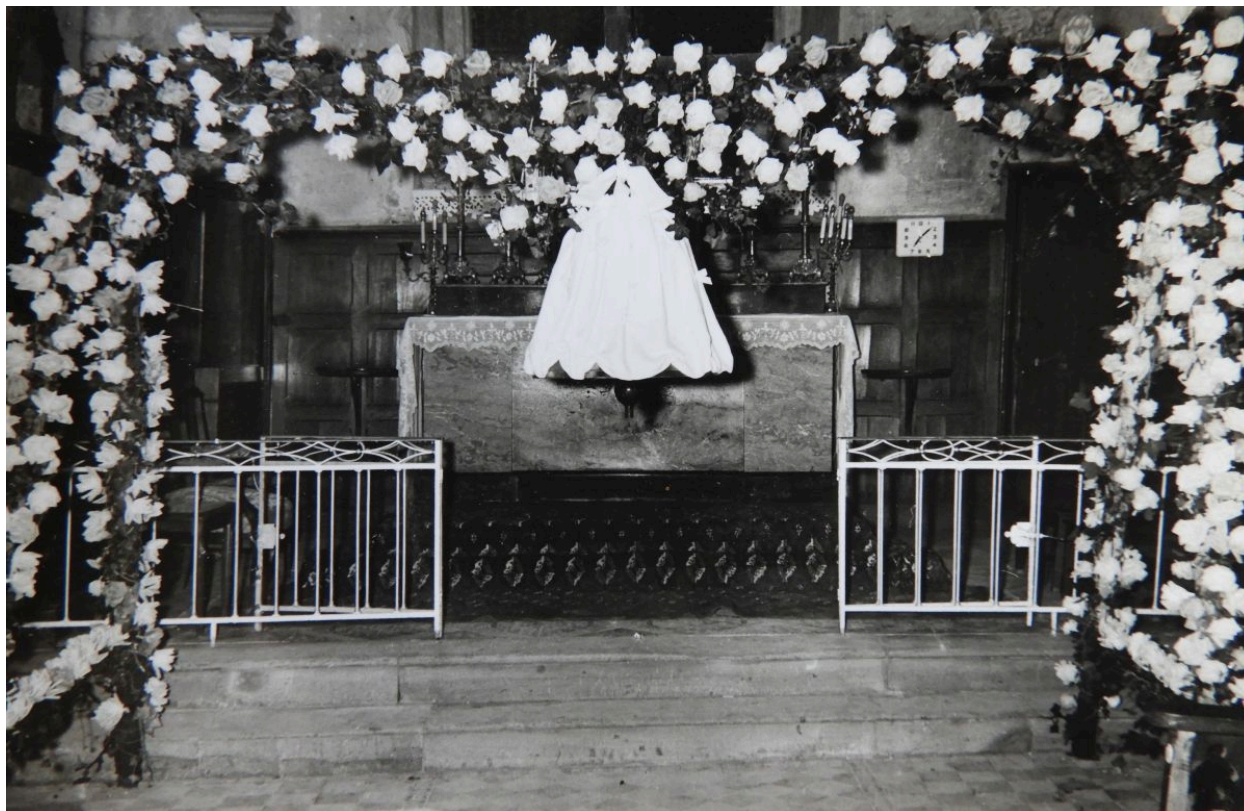
Oeuvre(s) contenue(s) :

Oeuvre(s) en rapport :

Présentation des objets mobiliers de l'église de Puyravault (IM85000658) Pays de la Loire, Vendée, Puyravault

Auteur(s) du dossier : Yannis Suire

Copyright(s) : (c) Région Pays de la Loire - Inventaire général ; (c) Conseil départemental de la Vendée



La cloche exposée dans le chœur de l'église, le jour de sa bénédiction, le 1er février 1959.

Référence du document reproduit :

- **Archives paroissiales, Chaillé-les-Marais. Paroisse de Puyravault, carton 3. Eglise de Puyravault et son ornementation.**
Archives paroissiales, Chaillé-les-Marais. Paroisse de Puyravault, carton 3. **Eglise de Puyravault et son ornementation.**

IVR52_20188500312NUCA

Auteur de l'illustration : Yannis (reproduction) Suire

Date de prise de vue : 2018

(c) Région Pays de la Loire - Inventaire général ; (c) Conseil départemental de la Vendée ; (c) Archives paroissiales de Chaillé-les-Marais
tous droits réservés



La cloche exposée dans le chœur de l'église, le jour de sa bénédiction, le 1er février 1959.

Référence du document reproduit :

- **Archives paroissiales, Chaillé-les-Marais. Paroisse de Puyravault, carton 3. Eglise de Puyravault et son ornementation.**
Archives paroissiales, Chaillé-les-Marais. Paroisse de Puyravault, carton 3. **Eglise de Puyravault et son ornementation.**

IVR52_20188500311NUCA

Auteur de l'illustration : Yannis (reproduction) Suire

Date de prise de vue : 2018

(c) Région Pays de la Loire - Inventaire général ; (c) Conseil départemental de la Vendée ; (c) Archives paroissiales de Chaillé-les-Marais

tous droits réservés



La cloche exposée dans le chœur de l'église, le jour de sa bénédiction, le 1er février 1959.

Référence du document reproduit :

- **Archives paroissiales, Chaillé-les-Marais. Paroisse de Puyravault, carton 3. Eglise de Puyravault et son ornementation.**
Archives paroissiales, Chaillé-les-Marais. Paroisse de Puyravault, carton 3. **Eglise de Puyravault et son ornementation.**

IVR52_20188500307NUCA

Auteur de l'illustration : Yannis (reproduction) Suire

Date de prise de vue : 2018

(c) Région Pays de la Loire - Inventaire général ; (c) Conseil départemental de la Vendée ; (c) Archives paroissiales de Chaillé-les-Marais
tous droits réservés



La bénédiction de la cloche, le 1er février 1959, par Mgr Cazeaux.

Référence du document reproduit :

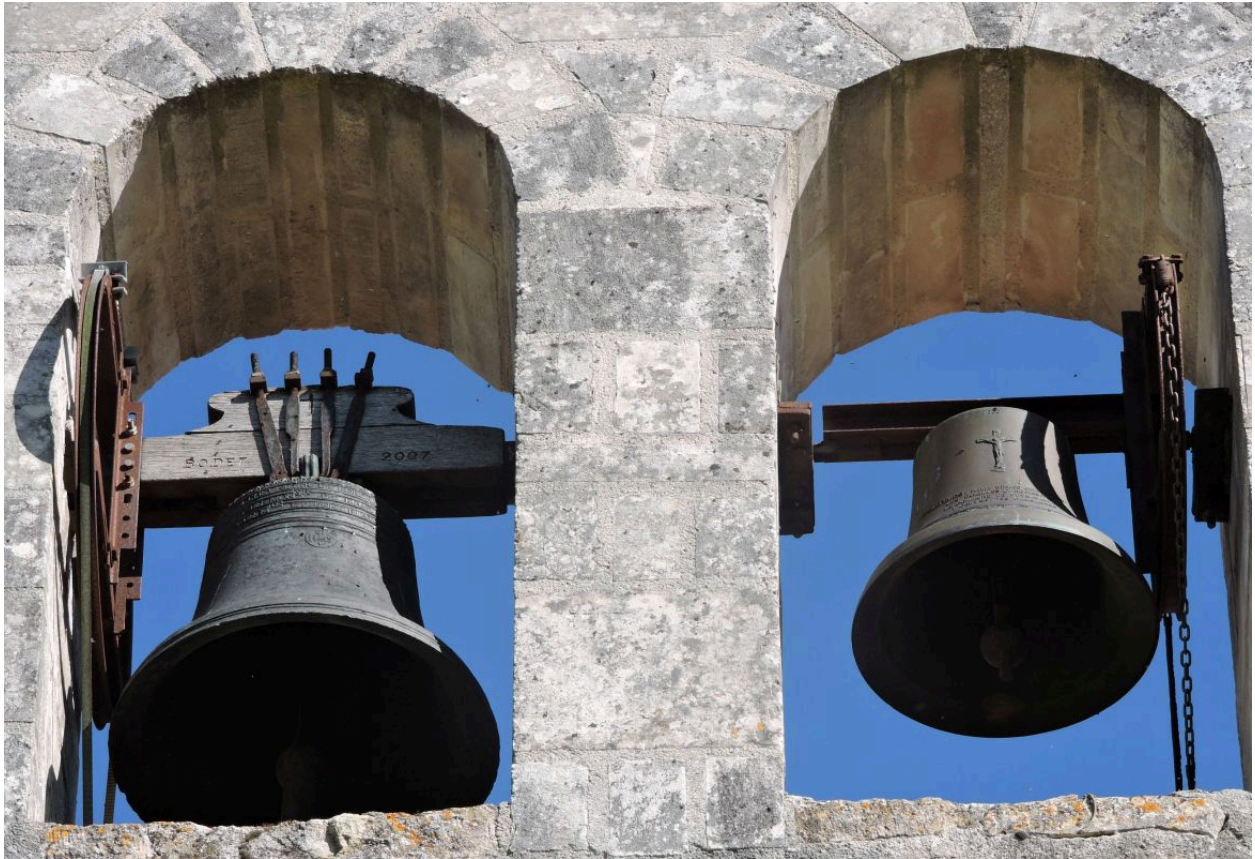
- **Archives paroissiales, Chaillé-les-Marais. Paroisse de Puyravault, carton 3. Eglise de Puyravault et son ornementation.**
Archives paroissiales, Chaillé-les-Marais. Paroisse de Puyravault, carton 3. **Eglise de Puyravault et son ornementation.**

IVR52_20188500313NUCA

Auteur de l'illustration : Yannis (reproduction) Suire

Date de prise de vue : 2018

(c) Région Pays de la Loire - Inventaire général ; (c) Conseil départemental de la Vendée ; (c) Archives paroissiales de Chaillé-les-Marais
tous droits réservés



La cloche, à droite, vue depuis l'ouest.

IVR52_20188500254NUCA

Auteur de l'illustration : Yannis Suire

Date de prise de vue : 2018

(c) Région Pays de la Loire - Inventaire général ; (c) Conseil départemental de la Vendée
tous droits réservés



La cloche vue depuis l'ouest, détail : décor et inscriptions.

IVR52_20188500268NUCA

Auteur de l'illustration : Yannis Suire

Date de prise de vue : 2018

(c) Région Pays de la Loire - Inventaire général ; (c) Conseil départemental de la Vendée
tous droits réservés