

Pays de la Loire, Sarthe  
Aubigné-Racan  
Champmarin

## Manoir de Champmarin

### Références du dossier

Numéro de dossier : IA72000480  
Date de l'enquête initiale : 2005  
Date(s) de rédaction : 2005  
Cadre de l'étude : inventaire topographique  
Degré d'étude : étudié

### Désignation

Dénomination : manoir  
Parties constituant non étudiées : chapelle, abri troglodytique, grange, étable, souterrain refuge

### Compléments de localisation

Milieu d'implantation : isolé  
Références cadastrales : 1813, B2, 758 à 761 ; 1850, Gu, 41 à 47 ; 1972, Gu, 118 à 122

### Historique

On sait peu de choses sur ce manoir. Le lieu de Champmarin est possédé par une famille de Champmarin au XI<sup>e</sup> siècle. Au XV<sup>e</sup> siècle, Christophe de Vendômois en fait aveu. Champmarin était alors protégé par deux tours (la base d'une seule est encore visible). En 1514, il appartient à Christophe-Joseph de Vendômois, puis il passe à Mathurin de Vendômois, époux de sa cousine Marguerite de Vendômois. Veuve, elle épouse en seconde noce Louis de Bueil, seigneur de la Roche-au-Majeur à Saint-Paterne en Indre-et-Loire. Le 5 février 1589, Marguerite donne naissance à un fils Honorat de Bueil (le futur poète Racan) qui est baptisé dans la chapelle de Champmarin deux jours plus tard par Guillaume Bageaud, curé d'Aubigné. Blotti contre la colline, le plan de ce logis est inhabituel. Une vaste chapelle montant sur deux niveaux est aujourd'hui en ruine. Elle date de la Première renaissance comme le logis distribué par un escalier tournant à 4 volées inégales. Le logis conservé possède une travée de fenêtres à meneaux flanquées de pilastres de la Première Renaissance ornés de cornes d'abondance, et une autre travée de baies sans décor qui paraît être une reprise postérieure dans la façade au tout début du XVII<sup>e</sup> siècle (à la place d'une travée de demie baies ?). Un corps de logis neuf fut construit au début du XX<sup>e</sup> siècle avec des éléments de sculpture de la Première renaissance provenant d'une maison de Sarcé. Cette aile neuve est accrochée sur les vestiges d'une arcature qui pourrait dater du XIV<sup>e</sup> ou XV<sup>e</sup> siècle. Près de la chapelle, un petit souterrain-refuge fut découvert en 1933, et aménagé en crypte par le dépôt d'un sarcophage. En 1603, Champmarin est habité par Jacqueline de Vendômois, la sœur de Racan, qui épouse Louis de Perriers. Ce dernier vend Champmarin en 1647. Champmarin passe alors à Charles Perrot, puis vers 1680 à Jacques-Honoré de Barentin et, en 1707 à Charles Barentin intendant de la généralité d'Orléans ; puis à Louis-François Gauthier, marquis de Chevreuille dont la fille épousa Charles O'Brien, lord-comte de Thomond. En 1789, par mariage, Champmarin passe à Antoine-César de Choiseul-Praslin résidant au château de Mangé à Verneil-le-Chétif. Dans la première moitié du XIX<sup>e</sup> siècle, Champmarin passe à Marc de Beauveau, avant d'être vendu au professeur Louis Arnould en 1903. À partir de cette date, une restauration complète de l'édifice fut entreprise. Puis, peut-être, entre les Deux guerres, le logis fut agrandi d'une petite aile en retour d'équerre et ornée d'éléments d'architecture provenant d'une maison de la Première renaissance démontée dans le village de Sarcé.

Période(s) principale(s) : 15<sup>e</sup> siècle, 1<sup>er</sup> quart 16<sup>e</sup> siècle, limite 16<sup>e</sup> siècle 17<sup>e</sup> siècle, 1<sup>er</sup> quart 20<sup>e</sup> siècle  
Remploi provenant de : Pays de la Loire, Sarthe, Sarcé

## Description

Seul, le logis de la Première renaissance composé de deux salles à cheminée par niveau, semble parvenu jusqu'à nous. Les vestiges plus anciens (tours, salle voutée et constructions adjacente...) ont presque complètement disparu. La nouvelle aile postérieure est constituée d'éléments provenant d'une maison du bourg voisin de Sarcé. Les bâtiments d'habitation sont couverts en ardoise, la grange hors les murs, est couverte de tuiles plates. Les dépendances agricoles qui s'appuyaient au coteau ont disparu depuis un siècle.

## Éléments descriptifs

Matériau(x) du gros-œuvre, mise en œuvre et revêtement : calcaire ; pierre de taille

Matériau(x) de couverture : ardoise, tuile plate

Étage(s) ou vaisseau(x) : 1 étage carré

Élévations extérieures : élévation à travées

Type(s) de couverture : toit à longs pans

Escaliers : escalier dans-œuvre : escalier tournant à retours sans jour, en maçonnerie

## Typologies et état de conservation

État de conservation : bon état, restauré

## Statut, intérêt et protection

Protections : inscrit MH, 1978/12/29

Statut de la propriété : propriété privée

## Références documentaires

### Documents d'archive

- Archives départementales de la Sarthe ; B 4766.

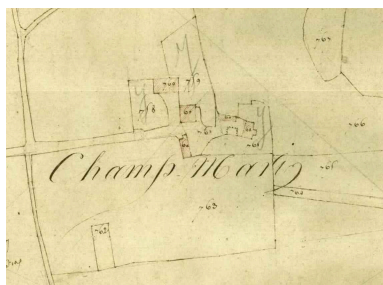
### Documents figurés

- Le fief de Champmarin : la Martinière, domaine de Champmarin, la Fourerie, la Vieille Borde - XVIIIe siècle. (Archives départementales de la Sarthe ; E 318\_33 - vue 1).

## Bibliographie

- Restauration du manoir de Champmarin, paroisse d'Aubigné.** *Revue historique et archéologique du Maine*, 1904, tome 55.  
p. 439-440.
- LINIÈRE, Raoul de, BEAUCHÊNE, marquis de. **Le congrès au Lude.** Dans : *Compte rendu du congrès archéologique fléchois*. 1er et 2 juin 1908. Paris : Champion, 1909.  
p. 102-147.
- Aubigné.** Dans : LEGEAY, Fortuné. *Recherches historiques sur Aubigné et Verneil*. Paris : Le Livre d'Histoire-Lorisse, 2007. (Monographies des villes et villages de France). Réédition de l'ouvrage paru en 1857.
- GUIGNARD, Ch. **Le poète Racan [suivi de] La fête de Racan à Aubigné.** *Revue des provinces de l'Ouest*, tome XXIII, 1899.  
p. 358-371.

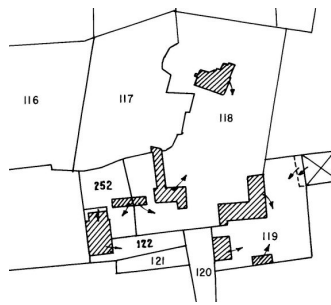
## Illustrations



Plan en 1813.  
IVR52\_20057203977NUCA



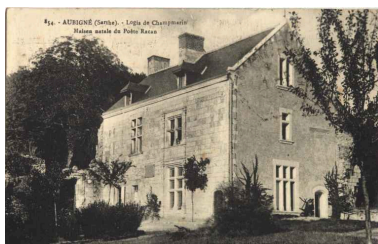
Plan en 1850.  
IVR52\_20057204017NUCA



Plan en 1972.  
IVR52\_20057203946NUC



Le logis restauré avant  
l'agrandissement.  
Autr. J. Bouveret, Phot. Jean-  
Baptiste (reproduction) Darrasse  
IVR52\_20067205235NUCA



Pignon sud : arrachement d'un  
mur perpendiculaire au logis.  
Phot. Jean-Baptiste  
(reproduction) Darrasse  
IVR52\_20067205287NUCA



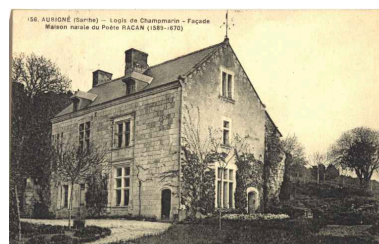
Aile neuve.  
Phot. Jean-Baptiste  
(reproduction) Darrasse  
IVR52\_20067205292NUCA



Le portail d'entrée après restauration.  
Autr. Vigneau, Phot. Jean-  
Baptiste (reproduction) Darrasse  
IVR52\_20067205273NUCA



Le logis avant  
restauration (ant. à 1903).  
Autr. J. Bouveret, Phot. Jean-  
Baptiste (reproduction) Darrasse  
IVR52\_20067205247NUCA



Vue de volume après restauration.  
Autr. Vigneau, Phot. Jean-  
Baptiste (reproduction) Darrasse  
IVR52\_20067205275NUCA



Le bourg de Sarcé, à droite,  
porte de la renaissance  
remontée à Champmarin.  
Autr. Huguet, Phot. Jean-  
Baptiste (reproduction) Darrasse  
IVR52\_20067205483NUCA



Aile neuve avec éléments  
de la Première renaissance  
provenant de Sarcé.  
Autr. A. Dolbeau, Phot. Jean-  
Baptiste (reproduction) Darrasse  
IVR52\_20067205294NUCA

Le bourg de Sarcé : travées de  
 baies, porte et petites baies du  
 comble remontées à Champmarin.  
 Autr. J. Bouveret, Phot. Jean-  
 Baptiste (reproduction) Darrasse  
 IVR52\_20067205478NUCA



Vue de volume du côté de la  
 chapelle placée dans l'angle  
 du logis en partie ruiné.  
 Phot. Jean-Baptiste  
 (reproduction) Darrasse  
 IVR52\_20067205293NUCA



Vue de volume du côté  
 de la chapelle : un logis  
 ruiné lui était adossé.  
 Phot. Jean-Baptiste  
 (reproduction) Darrasse,  
 Phot. Vigneau  
 IVR52\_20067205274NUCA



Portail d'entrée à trois  
 arcades pour trois fiefs ?  
 Phot. Jean-Baptiste Darrasse  
 IVR52\_20067205144NUCA



Portail d'entrée.  
 Phot. Jean-Baptiste Darrasse  
 IVR52\_20057203029NUCA



Portail d'entrée et mur de clôture.  
 Phot. Jean-Baptiste Darrasse  
 IVR52\_20057203030NUCA



Dépendances hors les murs.  
 Phot. Jean-Baptiste Darrasse  
 IVR52\_20057203031NUCA



Anciennes étables et  
 écuries hors les murs.  
 Phot. Jean-Baptiste Darrasse  
 IVR52\_20057203033NUCA



La grange (façade inversée ?)  
 Phot. Jean-Baptiste Darrasse  
 IVR52\_20057203032NUCA



La grange : façade antérieure ?  
 Phot. Jean-Baptiste Darrasse  
 IVR52\_20057202969NUCA



La grange : charpente.  
 Phot. Jean-Baptiste Darrasse  
 IVR52\_20057202968NUCA



Le logis : façade sur cour.  
 Phot. Jean-Baptiste Darrasse  
 IVR52\_20057203034NUCA



Le logis : façade sur cour.  
 Phot. Jean-Baptiste Darrasse  
 IVR52\_20057202940NUCA



Le logis : travées de baies  
 Première renaissance.  
 Phot. Jean-Baptiste Darrasse  
 IVR52\_20057202941NUCA



Le logis, baie du 1er  
 étage : chapiteau 1.  
 Phot. Jean-Baptiste Darrasse  
 IVR52\_20057202944NUCA



Le logis, baie du 1er  
 étage : chapiteau 2.  
 Phot. Jean-Baptiste Darrasse  
 IVR52\_20057202943NUCA



Le logis, baie du rez-de-  
 chaussée : chapiteau 1.  
 Phot. Jean-Baptiste Darrasse  
 IVR52\_20057202945NUCA



Le logis, baie du rez-de-  
 chaussée : chapiteau 2.  
 Phot. Jean-Baptiste Darrasse  
 IVR52\_20057202946NUCA



Le logis : pignon sud et aile  
 ajoutée au XIXe siècle avec des  
 décors sculptés en réemplois.  
 Phot. Jean-Baptiste Darrasse  
 IVR52\_20057202962NUCA



Aile ajoutée, détail : porte Première renaissance provenant de Sarcé.  
 Phot. Jean-Baptiste Darrasse  
 IVR52\_20057202963NUCA



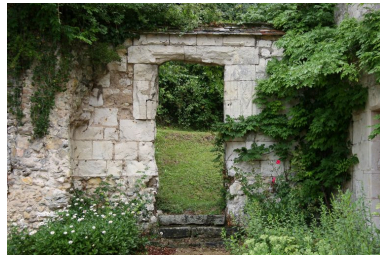
Aile ajoutée : petites baies en réemploi ?  
 Phot. Jean-Baptiste Darrasse  
 IVR52\_20057202964NUCA



Le logis pris de l'est : pignon de l'aile ajoutée.  
 Phot. Jean-Baptiste Darrasse  
 IVR52\_20057202965NUCA



Le logis, pignon de l'aile est : travée de baies provenant de Sarcé.  
 Phot. Jean-Baptiste Darrasse  
 IVR52\_20057202966NUCA



Porte d'entrée de la chapelle adossée au pignon nord du logis.  
 Phot. Jean-Baptiste Darrasse  
 IVR52\_20057202967NUCA



La chapelle : vestiges adossés au logis.  
 Phot. Jean-Baptiste Darrasse  
 IVR52\_20057203035NUCA



La chapelle : chapiteau  
 qui supporte les ogives.  
 Phot. Jean-Baptiste Darrasse  
 IVR52\_20057203036NUCA



La chapelle : éléments  
 de sculptures assemblés.  
 Phot. Jean-Baptiste Darrasse  
 IVR52\_20057203038NUCA



La chapelle : crypte troglodytique.  
 Phot. Jean-Baptiste Darrasse  
 IVR52\_20057203039NUCA



La chapelle, crypte : sarcophage.  
 Phot. Jean-Baptiste Darrasse  
 IVR52\_20057203040NUCA



La chapelle : base  
 d'une colonne engagée.  
 Phot. Jean-Baptiste Darrasse  
 IVR52\_20057203037NUCA



Escalier à 4 volées.  
 Phot. Jean-Baptiste Darrasse  
 IVR52\_20057202954NUCA



Le logis, escalier à 4 volées : mur d'échiffre.  
 Phot. Jean-Baptiste Darrasse  
 IVR52\_20057202955NUCA



Le logis, rez-de-chaussée : cheminée 1.  
 Phot. Jean-Baptiste Darrasse  
 IVR52\_20057202947NUCA



Le logis, rez-de-chaussée : cheminée 2.  
 Phot. Jean-Baptiste Darrasse  
 IVR52\_20057202949NUCA



Le logis, 1er étage : cheminée 1.  
 Phot. Jean-Baptiste Darrasse  
 IVR52\_20057202957NUCA



Le logis, 1er étage : cheminée 2.  
 Phot. Jean-Baptiste Darrasse  
 IVR52\_20057202958NUCA



Le logis, 1er étage : porte à panneaux.  
 Phot. Jean-Baptiste Darrasse  
 IVR52\_20057202960NUCA



Monsieur et Madame Louis  
Arnould à Champmarin.  
Phot. Jean-Baptiste Darrasse  
IVR52\_20057202948NUCA

## **Dossiers liés**

### **Dossiers de synthèse :**

Logis, manoirs et châteaux de l'aire d'étude du Lude (IA72002017)

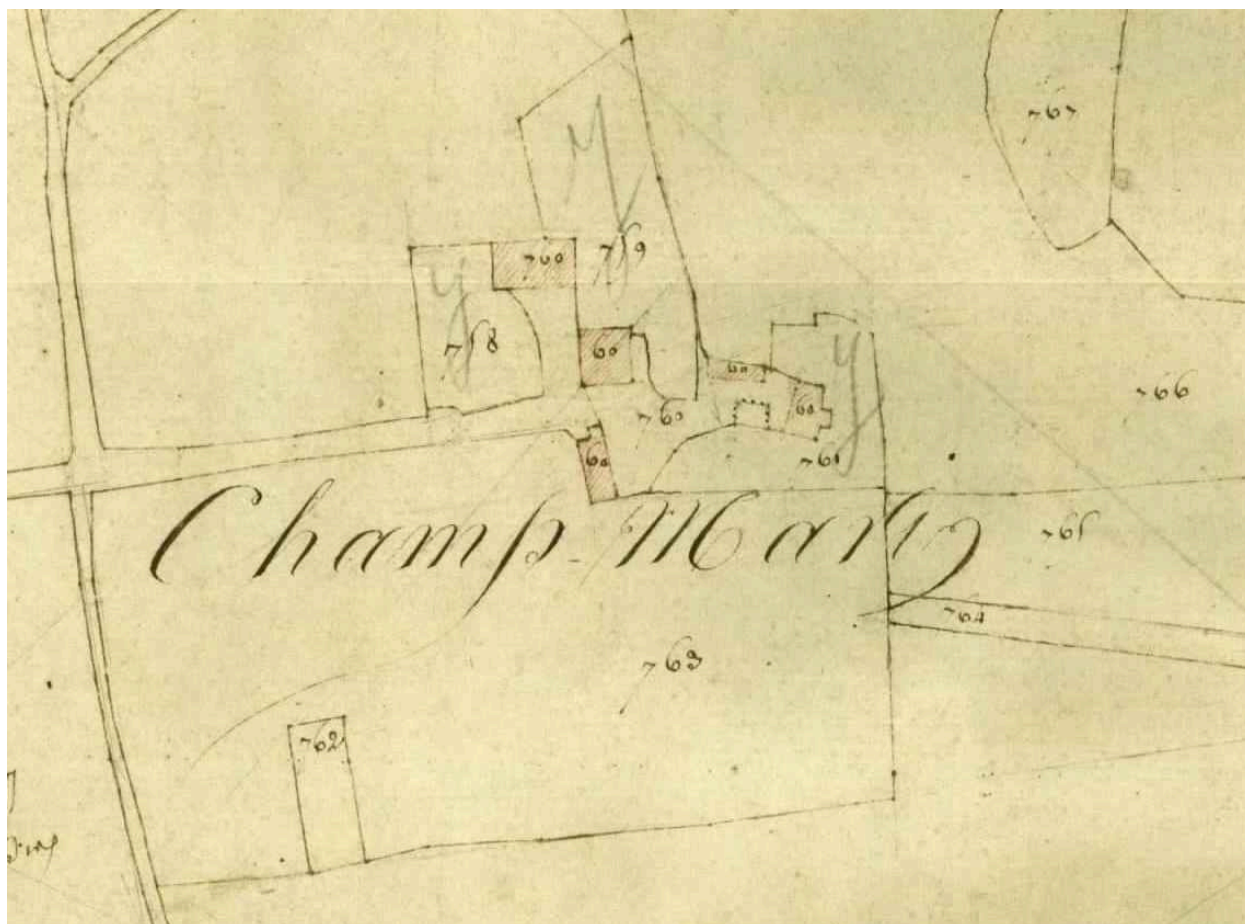
### **Oeuvre(s) contenue(s) :**

### **Oeuvre(s) en rapport :**

Aubigné-Racan : présentation de la commune (IA72000527) Pays de la Loire, Sarthe, Aubigné-Racan  
Château de Mangé, actuellement centre de formation ; Verneil-le-Chétif (IA72059161) Pays de la Loire, Sarthe,  
Verneil-le-Chétif, Mangé

Auteur(s) du dossier : Christine Toulhier

Copyright(s) : (c) Région Pays de la Loire - Inventaire général



Plan en 1813.

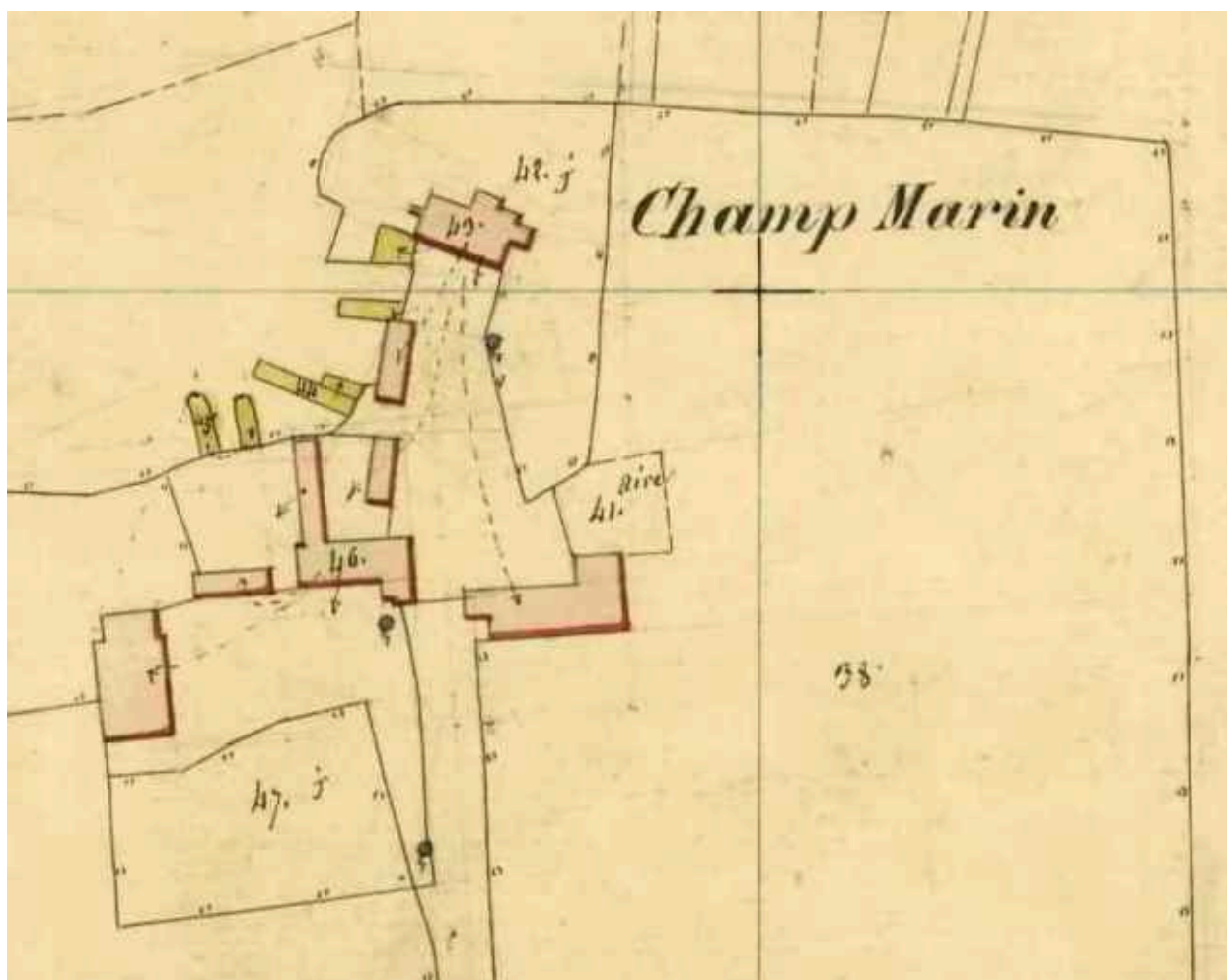
Référence du document reproduit :

- Plan cadastral, section B2, 1972, échelle 1/2500e. (Archives départementales de la Sarthe ; PC 014/5).

IVR52\_20057203977NUCA

(c) Conseil départemental de la Sarthe

reproduction soumise à autorisation du titulaire des droits d'exploitation



Plan en 1850.

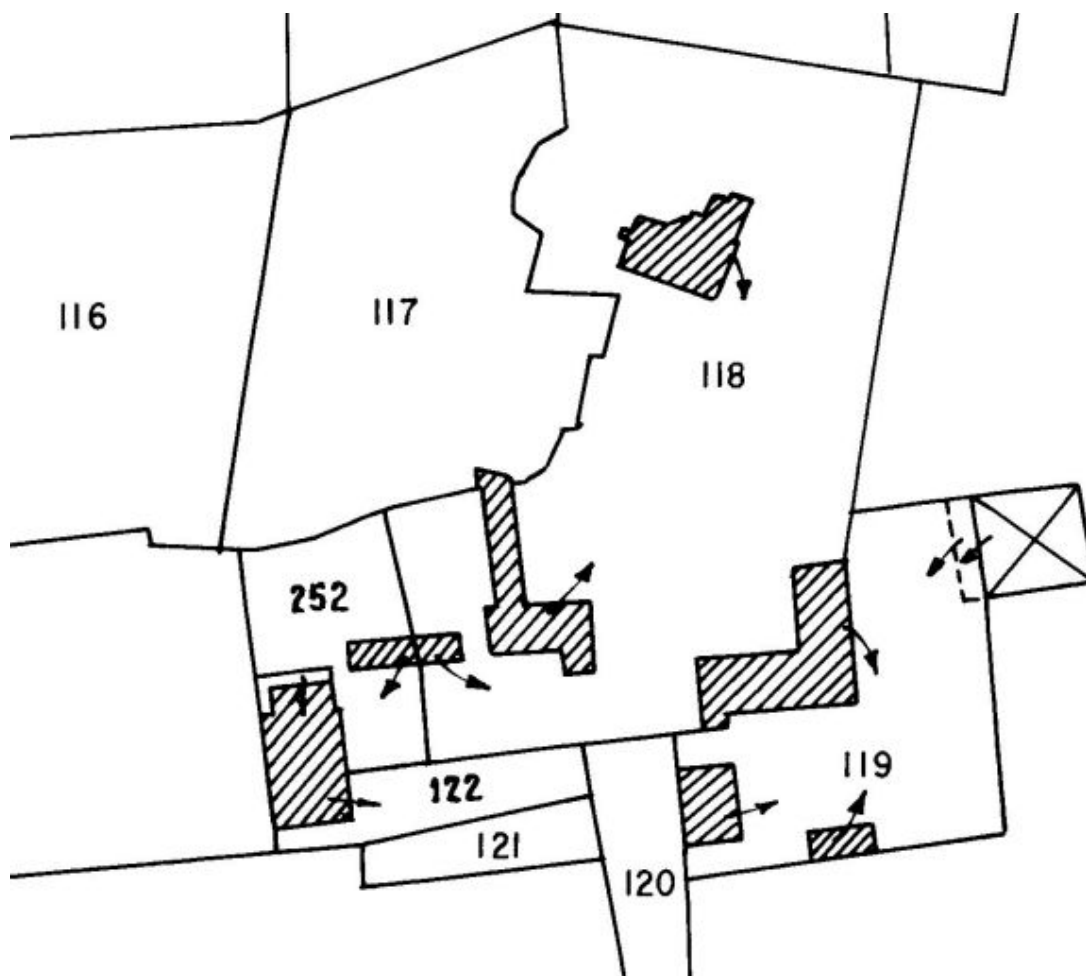
Référence du document reproduit :

- Plan cadastral 1850, Gu, échelle 1/2000e. (Archives départementales de la Sarthe ; PC 014/107).

IVR52\_20057204017NUCA

(c) Conseil départemental de la Sarthe

reproduction soumise à autorisation du titulaire des droits d'exploitation



Plan en 1972.

Référence du document reproduit :

- Plan cadastral, section Gu, 1972, échelle 1/2500e. (Archives départementales de la Sarthe ; PC 014/138).

IVR52\_20057203946NUC

(c) Conseil départemental de la Sarthe

reproduction soumise à autorisation du titulaire des droits d'exploitation



Le logis restauré avant l'agrandissement.

Référence du document reproduit :

- Carte postale ancienne. (Collection particulière, Galbrun-Chouteau).

IVR52\_20067205235NUCA

Auteur de l'illustration : Jean-Baptiste (reproduction) Darrasse

Auteur du document reproduit : J. Bouveret

(c) Région Pays de la Loire - Inventaire général ; (c) Collection particulière  
reproduction soumise à autorisation du titulaire des droits d'exploitation



Pignon sud : arrachement d'un mur perpendiculaire au logis.

Référence du document reproduit :

- Carte postale ancienne, n° 854. (Collection particulière, Galbrun-Chouteau).

IVR52\_20067205287NUCA

Auteur de l'illustration : Jean-Baptiste (reproduction) Darrasse

(c) Région Pays de la Loire - Inventaire général ; (c) Collection particulière  
reproduction soumise à autorisation du titulaire des droits d'exploitation



Aile neuve.

Référence du document reproduit :

- Carte postale ancienne, n° 3085. (Collection particulière, Galbrun-Chouteau).

IVR52\_20067205292NUCA

Auteur de l'illustration : Jean-Baptiste (reproduction) Darrasse

(c) Région Pays de la Loire - Inventaire général ; (c) Collection particulière  
reproduction soumise à autorisation du titulaire des droits d'exploitation



Le portail d'entrée après restauration.

Référence du document reproduit :

- Carte postale ancienne, n° 154. (Collection particulière, Galbrun-Chouteau).

IVR52\_20067205273NUCA

Auteur de l'illustration : Jean-Baptiste (reproduction) Darrasse

Auteur du document reproduit : Vigneau

(c) Région Pays de la Loire - Inventaire général ; (c) Collection particulière  
reproduction soumise à autorisation du titulaire des droits d'exploitation



Le logis avant restauration (ant. à 1903).

Référence du document reproduit :

- Carte postale ancienne. (Collection particulière, Galbrun-Chouteau).

IVR52\_20067205247NUCA

Auteur de l'illustration : Jean-Baptiste (reproduction) Darrasse

Auteur du document reproduit : J. Bouveret

(c) Région Pays de la Loire - Inventaire général ; (c) Collection particulière  
reproduction soumise à autorisation du titulaire des droits d'exploitation



Vue de volume après restauration.

Référence du document reproduit :

- Carte postale ancienne, n° 154. (Collection particulière, Galbrun-Chouteau).

IVR52\_20067205275NUCA

Auteur de l'illustration : Jean-Baptiste (reproduction) Darrasse

Auteur du document reproduit : Vigneau

(c) Région Pays de la Loire - Inventaire général ; (c) Collection particulière  
reproduction soumise à autorisation du titulaire des droits d'exploitation



Le bourg de Sarcé, à droite, porte de la renaissance remontée à Champmarin.

Référence du document reproduit :

- Carte postale ancienne. (Collection particulière, Galbrun-Chouteau).

IVR52\_20067205483NUCA

Auteur de l'illustration : Jean-Baptiste (reproduction) Darrasse

Auteur du document reproduit : Huguet

(c) Région Pays de la Loire - Inventaire général ; (c) Collection particulière  
reproduction soumise à autorisation du titulaire des droits d'exploitation



Le bourg de Sarcé : travées de baies, porte et petites baies du comble remontées à Champmarin.

Référence du document reproduit :

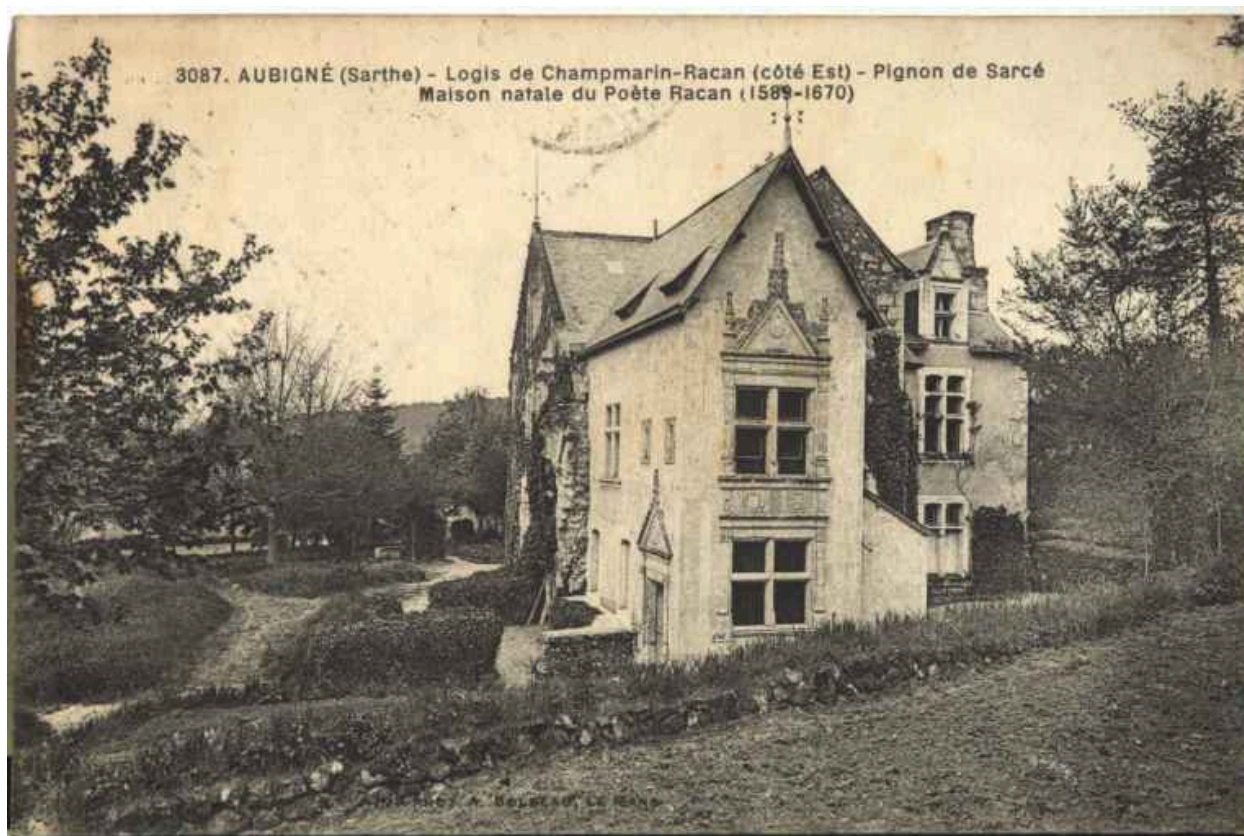
- Carte postale ancienne. (Collection particulière, Galbrun-Chouteau).

IVR52\_20067205478NUCA

Auteur de l'illustration : Jean-Baptiste (reproduction) Darrasse

Auteur du document reproduit : J. Bouveret

(c) Région Pays de la Loire - Inventaire général ; (c) Collection particulière  
reproduction soumise à autorisation du titulaire des droits d'exploitation



Aile neuve avec éléments de la Première renaissance provenant de Sarcé.

Référence du document reproduit :

- Carte postale ancienne, n° 3087. (Collection particulière, Galbrun-Chouteau).

IVR52\_20067205294NUCA

Auteur de l'illustration : Jean-Baptiste (reproduction) Darrasse

Auteur du document reproduit : A. Dolbeau

(c) Région Pays de la Loire - Inventaire général ; (c) Collection particulière  
reproduction soumise à autorisation du titulaire des droits d'exploitation



Vue de volume du côté de la chapelle placée dans l'angle du logis en partie ruiné.

Référence du document reproduit :

- Carte postale ancienne, n° 3088. (Collection particulière, Galbrun-Chouteau).

IVR52\_20067205293NUCA

Auteur de l'illustration : Jean-Baptiste (reproduction) Darrasse

(c) Région Pays de la Loire - Inventaire général ; (c) Collection particulière  
reproduction soumise à autorisation du titulaire des droits d'exploitation



Vue de volume du côté de la chapelle : un logis ruiné lui était adossé.

Référence du document reproduit :

- Carte postale ancienne, n° 155. (Collection particulière, Galbrun-Chouteau).

IVR52\_20067205274NUCA

Auteur de l'illustration : Jean-Baptiste (reproduction) Darrasse, Auteur de l'illustration : Vigneau

(c) Région Pays de la Loire - Inventaire général ; (c) Collection particulière  
reproduction soumise à autorisation du titulaire des droits d'exploitation



Portail d'entrée à trois arcades pour trois fiefs ?

IVR52\_20067205144NUCA

Auteur de l'illustration : Jean-Baptiste Darrasse

(c) Région Pays de la Loire - Inventaire général

reproduction soumise à autorisation du titulaire des droits d'exploitation



Portail d'entrée.

IVR52\_20057203029NUCA

Auteur de l'illustration : Jean-Baptiste Darrasse

(c) Région Pays de la Loire - Inventaire général

reproduction soumise à autorisation du titulaire des droits d'exploitation



Portail d'entrée et mur de clôture.

IVR52\_20057203030NUCA

Auteur de l'illustration : Jean-Baptiste Darrasse

(c) Région Pays de la Loire - Inventaire général

reproduction soumise à autorisation du titulaire des droits d'exploitation



Dépendances hors les murs.

IVR52\_20057203031NUCA

Auteur de l'illustration : Jean-Baptiste Darrasse

(c) Région Pays de la Loire - Inventaire général

reproduction soumise à autorisation du titulaire des droits d'exploitation



Anciennes étables et écuries hors les murs.

IVR52\_20057203033NUCA

Auteur de l'illustration : Jean-Baptiste Darrasse

(c) Région Pays de la Loire - Inventaire général

reproduction soumise à autorisation du titulaire des droits d'exploitation



La grange (façade inversée ?)

IVR52\_20057203032NUCA

Auteur de l'illustration : Jean-Baptiste Darrasse

(c) Région Pays de la Loire - Inventaire général

reproduction soumise à autorisation du titulaire des droits d'exploitation



La grange : façade antérieure ?

IVR52\_20057202969NUCA

Auteur de l'illustration : Jean-Baptiste Darrasse

(c) Région Pays de la Loire - Inventaire général

reproduction soumise à autorisation du titulaire des droits d'exploitation



La grange : charpente.

IVR52\_20057202968NUCA

Auteur de l'illustration : Jean-Baptiste Darrasse

(c) Région Pays de la Loire - Inventaire général

reproduction soumise à autorisation du titulaire des droits d'exploitation



Le logis : façade sur cour.

IVR52\_20057203034NUCA

Auteur de l'illustration : Jean-Baptiste Darrasse

(c) Région Pays de la Loire - Inventaire général

reproduction soumise à autorisation du titulaire des droits d'exploitation



Le logis : façade sur cour.

IVR52\_20057202940NUCA

Auteur de l'illustration : Jean-Baptiste Darrasse

(c) Région Pays de la Loire - Inventaire général

reproduction soumise à autorisation du titulaire des droits d'exploitation



Le logis : travées de baies Première renaissance.

IVR52\_20057202941NUCA

Auteur de l'illustration : Jean-Baptiste Darrasse

(c) Région Pays de la Loire - Inventaire général

reproduction soumise à autorisation du titulaire des droits d'exploitation



Le logis, baie du 1er étage : chapiteau 1.

IVR52\_20057202944NUCA

Auteur de l'illustration : Jean-Baptiste Darrasse

(c) Région Pays de la Loire - Inventaire général

reproduction soumise à autorisation du titulaire des droits d'exploitation



Le logis, baie du 1er étage : chapiteau 2.

IVR52\_20057202943NUCA

Auteur de l'illustration : Jean-Baptiste Darrasse

(c) Région Pays de la Loire - Inventaire général

reproduction soumise à autorisation du titulaire des droits d'exploitation



Le logis, baie du rez-de-chaussée : chapiteau 1.

IVR52\_20057202945NUCA

Auteur de l'illustration : Jean-Baptiste Darrasse

(c) Région Pays de la Loire - Inventaire général

reproduction soumise à autorisation du titulaire des droits d'exploitation



Le logis, baie du rez-de-chaussée : chapiteau 2.

IVR52\_20057202946NUCA

Auteur de l'illustration : Jean-Baptiste Darrasse

(c) Région Pays de la Loire - Inventaire général

reproduction soumise à autorisation du titulaire des droits d'exploitation



Le logis : pignon sud et aile ajoutée au XIXe siècle avec des décors sculptés en réemplois.

IVR52\_20057202962NUCA

Auteur de l'illustration : Jean-Baptiste Darrasse

(c) Région Pays de la Loire - Inventaire général

reproduction soumise à autorisation du titulaire des droits d'exploitation



Aile ajoutée, détail : porte Première renaissance provenant de Sarcé.

IVR52\_20057202963NUCA

Auteur de l'illustration : Jean-Baptiste Darrasse

(c) Région Pays de la Loire - Inventaire général

reproduction soumise à autorisation du titulaire des droits d'exploitation



Aile ajoutée : petites baies en réemploi ?

IVR52\_20057202964NUCA

Auteur de l'illustration : Jean-Baptiste Darrasse

(c) Région Pays de la Loire - Inventaire général

reproduction soumise à autorisation du titulaire des droits d'exploitation



Le logis pris de l'est : pignon de l'aile ajoutée.

IVR52\_20057202965NUCA

Auteur de l'illustration : Jean-Baptiste Darrasse

(c) Région Pays de la Loire - Inventaire général

reproduction soumise à autorisation du titulaire des droits d'exploitation



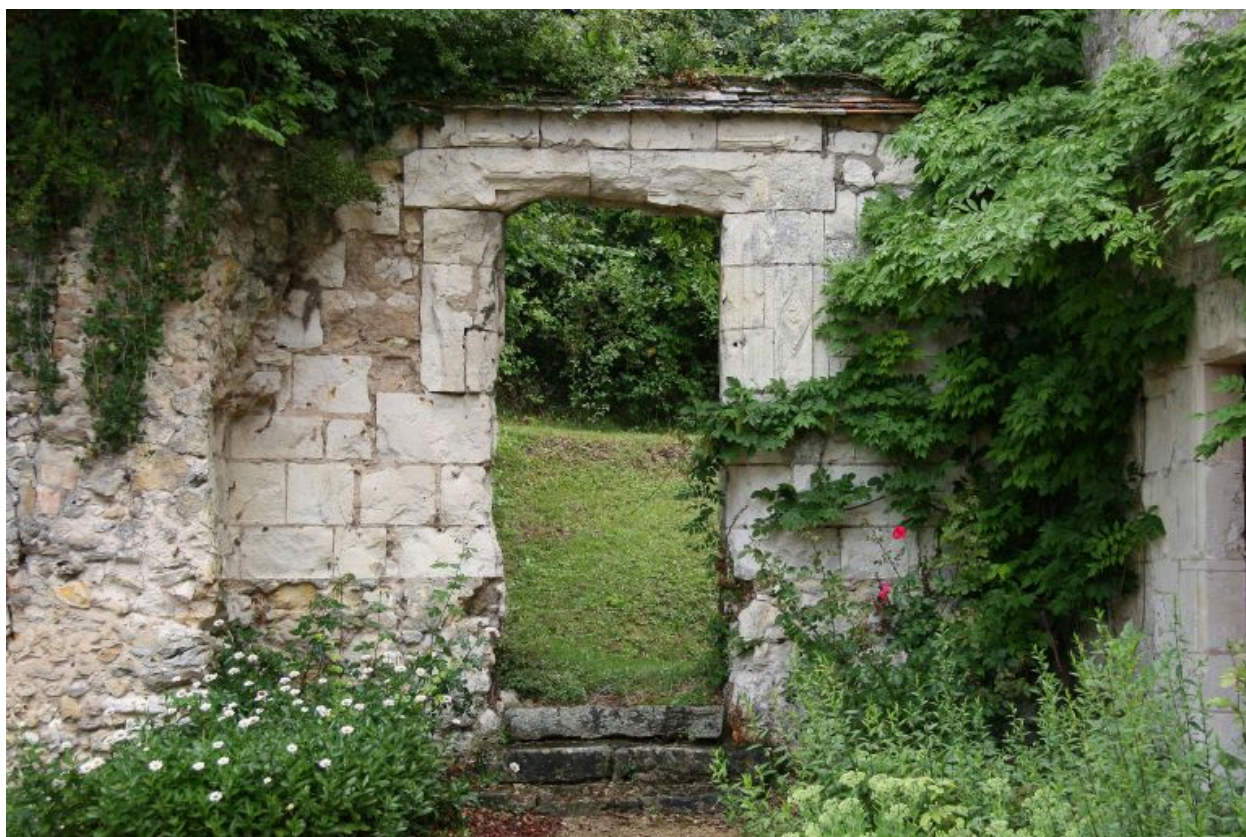
Le logis, pignon de l'aile est : travée de baies provenant de Sarcé.

IVR52\_20057202966NUCA

Auteur de l'illustration : Jean-Baptiste Darrasse

(c) Région Pays de la Loire - Inventaire général

reproduction soumise à autorisation du titulaire des droits d'exploitation



Porte d'entrée de la chapelle adossée au pignon nord du logis.

IVR52\_20057202967NUCA

Auteur de l'illustration : Jean-Baptiste Darrasse

(c) Région Pays de la Loire - Inventaire général

reproduction soumise à autorisation du titulaire des droits d'exploitation



La chapelle : vestiges adossés au logis.

IVR52\_20057203035NUCA

Auteur de l'illustration : Jean-Baptiste Darrasse

(c) Région Pays de la Loire - Inventaire général

reproduction soumise à autorisation du titulaire des droits d'exploitation



La chapelle : chapiteau qui supporte les ogives.

IVR52\_20057203036NUCA

Auteur de l'illustration : Jean-Baptiste Darrasse

(c) Région Pays de la Loire - Inventaire général

reproduction soumise à autorisation du titulaire des droits d'exploitation



La chapelle : éléments de sculptures assemblés.

IVR52\_20057203038NUCA

Auteur de l'illustration : Jean-Baptiste Darrasse

(c) Région Pays de la Loire - Inventaire général

reproduction soumise à autorisation du titulaire des droits d'exploitation



La chapelle : crypte troglodytique.

IVR52\_20057203039NUCA

Auteur de l'illustration : Jean-Baptiste Darrasse

(c) Région Pays de la Loire - Inventaire général

reproduction soumise à autorisation du titulaire des droits d'exploitation



La chapelle, crypte : sarcophage.

IVR52\_20057203040NUCA

Auteur de l'illustration : Jean-Baptiste Darrasse

(c) Région Pays de la Loire - Inventaire général

reproduction soumise à autorisation du titulaire des droits d'exploitation



La chapelle : base d'une colonne engagée.

IVR52\_20057203037NUCA

Auteur de l'illustration : Jean-Baptiste Darrasse

(c) Région Pays de la Loire - Inventaire général

reproduction soumise à autorisation du titulaire des droits d'exploitation



Escalier à 4 volées.

IVR52\_20057202954NUCA

Auteur de l'illustration : Jean-Baptiste Darrasse

(c) Région Pays de la Loire - Inventaire général

reproduction soumise à autorisation du titulaire des droits d'exploitation



Le logis, escalier à 4 volées : mur d'échiffre.

IVR52\_20057202955NUCA

Auteur de l'illustration : Jean-Baptiste Darrasse

(c) Région Pays de la Loire - Inventaire général

reproduction soumise à autorisation du titulaire des droits d'exploitation



Le logis, rez-de-chaussée : cheminée 1.

IVR52\_20057202947NUCA

Auteur de l'illustration : Jean-Baptiste Darrasse

(c) Région Pays de la Loire - Inventaire général

reproduction soumise à autorisation du titulaire des droits d'exploitation



Le logis, rez-de-chaussée : cheminée 2.

IVR52\_20057202949NUCA

Auteur de l'illustration : Jean-Baptiste Darrasse

(c) Région Pays de la Loire - Inventaire général

reproduction soumise à autorisation du titulaire des droits d'exploitation



Le logis, 1er étage : cheminée 1.

IVR52\_20057202957NUCA

Auteur de l'illustration : Jean-Baptiste Darrasse

(c) Région Pays de la Loire - Inventaire général

reproduction soumise à autorisation du titulaire des droits d'exploitation



Le logis, 1er étage : cheminée 2.

IVR52\_20057202958NUCA

Auteur de l'illustration : Jean-Baptiste Darrasse

(c) Région Pays de la Loire - Inventaire général

reproduction soumise à autorisation du titulaire des droits d'exploitation



Le logis, 1er étage : porte à panneaux.

IVR52\_20057202960NUCA

Auteur de l'illustration : Jean-Baptiste Darrasse

(c) Région Pays de la Loire - Inventaire général

reproduction soumise à autorisation du titulaire des droits d'exploitation



Monsieur et Madame Louis Arnould à Champmarin.

IVR52\_20057202948NUCA

Auteur de l'illustration : Jean-Baptiste Darrasse

(c) Région Pays de la Loire - Inventaire général

reproduction soumise à autorisation du titulaire des droits d'exploitation