

Pays de la Loire, Maine-et-Loire
Savennières
la Roche-aux-Moines
1 chemin de la Monnaie

Maison de villégiature dite villa Belle-Vue, 1 chemin de la Monnaie

Références du dossier

Numéro de dossier : IA49010792
Date de l'enquête initiale : 2017
Date(s) de rédaction : 2017
Cadre de l'étude : enquête thématique départementale Confluence Maine-Loire
Degré d'étude : étudié

Désignation

Dénomination : maison
Précision sur la dénomination : maison de villégiature
Appellation : Belle-Vue

Compléments de localisation

Milieu d'implantation : en écart
Références cadastrales : 1835, B, 1324 ; 2014 , B, 1161

Historique

La villa Belle-Vue témoigne avec les n° 9 et n° 11 du chemin de la Monnaie de la réappropriation du bas du coteau de la Roche-aux-Moines comme terrain de villégiature à la suite de l'arrivée du chemin de fer. Jusqu'en 1984, le train s'arrêtait en effet à la gare de Béhuard-les Forges située à l'entrée du chemin. La villa Belle-Vue fut construite en 1909 pour Hippolyte Gonet-Mahondeau, rentier angevin, dont l'adresse principale se situait au 16 rue Béclard à Angers. Le projet est dû à Henri Palausi (1875-1962), architecte d'origine poitevine, élève de Jean-Louis Pascal à l'école des Beaux-Arts de Paris. La villa est acquise dès 1913 par Eugénie Blanchet, veuve Gaultier, résident au 62 route de Paris à Angers puis rue Pasteur.

Période(s) principale(s) : 1er quart 20e siècle
Dates : 1909 (daté par source)
Auteur(s) de l'oeuvre : Henri Palausi (architecte, attribution par source)
Personne(s) liée(s) à l'histoire de l'oeuvre : Hippolyte Gonet-Mahondeau (commanditaire, attribution par source)

Description

L'architecte Henri Palausi propose ici une villa de style éclectique se singularisant par une haute tour carrée accueillant l'escalier, couronnée d'une terrasse que surmonte un lanternon couvert d'une élégante flèche carrée. Le jeu de la brique et du tuffeau, les pignons découverts amortis par des acrotères, le décor de faux-mâchicoulis ornant le lanternon et le garde-corps de la terrasse trouvent leur inspiration dans l'architecture de la Renaissance du Val de Loire. Accessible par un perron couvert, le rez-de-chaussée surélevé se composait à l'origine d'un grand vestibule d'entrée ouvrant sur une salle à manger, un salon avec bow-window, une cuisine et un bureau. Au premier étage, la suite de chambres ouvrait largement sur le paysage environnant par l'intermédiaire de terrasses et d'une loggia.

Éléments descriptifs

Matériau(x) du gros-oeuvre, mise en oeuvre et revêtement : enduit
Matériau(x) de couverture : ardoise
Étage(s) ou vaisseau(x) : sous-sol, rez-de-chaussée surélevé, 1 étage carré, comble à surcroît

Couvrements :

Type(s) de couverture : toit à longs pans, pignon découvert ; flèche polygonale

Escaliers : escalier intérieur : escalier tournant

Statut, intérêt et protection

Intérêt de l'œuvre : à signaler

Sites de protection : site classé

Statut de la propriété : propriété d'une personne privée

Références documentaires

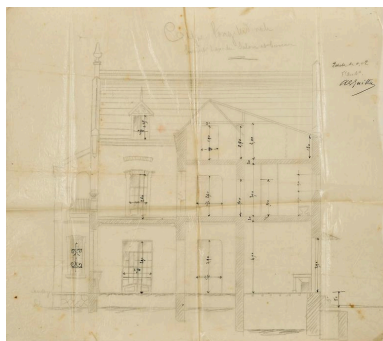
Documents figurés

- **Les Forges. Propriété de M. Gonet. Plans, coupe.** 1908. (Archives départementales de Maine-et-Loire ; 134 J 1623).

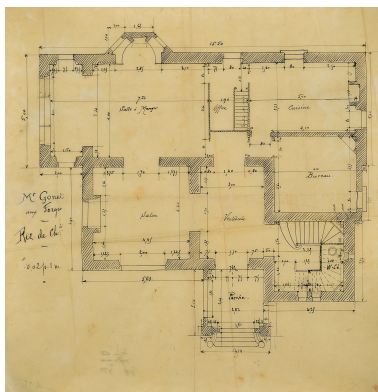
Bibliographie

- DURANDIÈRE, Ronan. **La confluence Maine-Loire. Territoire de villégiature.** Images Patrimoines en région, Nantes, Éditions 303, 2021, 136 p.

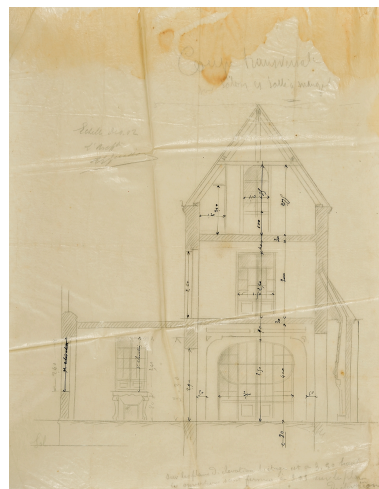
Illustrations



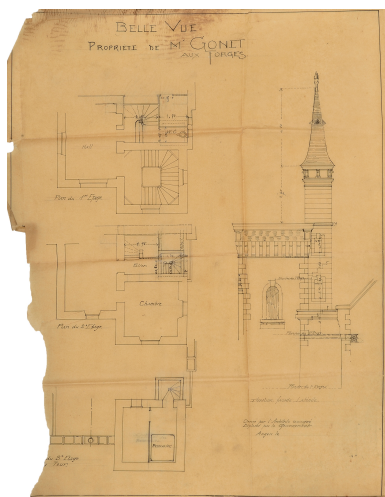
Les Forges. Propriété de M. Gonet. Coupe longitudinale faisant l'axe du salon au bureau. 1908.
Repro. Bruno Rousseau,
Autr. Henri Palausi
IVR52_20164900365NUCA



Les Forges. Propriété de M. Gonet. Plans, coupe. Plan du rez-de-chaussée. 1908.
Repro. Bruno Rousseau,
Autr. Henri Palausi
IVR52_20164900366NUCA

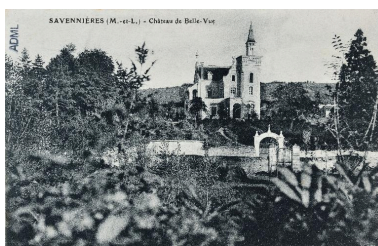


Les Forges. Propriété de M. Gonet. Coupe transversale. Salon et salle à manger. 1908.
Repro. Bruno Rousseau,
Autr. Henri Palausi
IVR52_20164900367NUCA



Les Forges. Propriété de M. Gonet.
Plans, coupe. Plans des étages et
élévation de la façade latérale. 1908.

Repro. Bruno Rousseau,
Autr. Henri Palausi
IVR52_20164900368NUCA



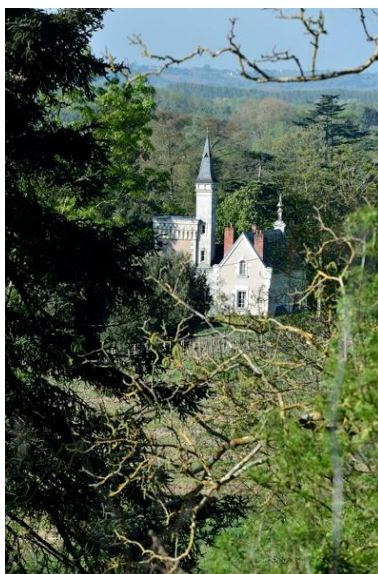
Belle-Vue. Carte postale.
1er quart 20e siècle.
Repro. Bruno Rousseau
IVR52_20174900642NUCA



Belle-Vue. Le bas de la
Roche-aux-Moines. Carte
postale. 1er quart 20e siècle.
Repro. Bruno Rousseau
IVR52_20174900657NUCA



Vue d'ensemble depuis l'ouest.
Phot. Armelle Maugin
IVR52_20174901229NUCA



Vue d'ensemble depuis le nord-ouest.
Phot. Armelle Maugin
IVR52_20174901228NUCA



Vue d'ensemble depuis le nord-ouest.
Phot. Bruno Rousseau
IVR52_20154900504NUCA



Vue d'ensemble depuis le sud.
Phot. Armelle Maugin
IVR52_20204900401NUCA



Vue de la façade sud.
Phot. Armelle Maugin
IVR52_20204900403NUCA



Façade sud. Détail
de la tour d'escalier.
Phot. Armelle Maugin
IVR52_20204900404NUCA



Façade sud. Vue du porche
et de la tour d'escalier.
Phot. Armelle Maugin
IVR52_20204900408NUCA



Vue du pignon est.
Phot. Armelle Maugin
IVR52_20204900413NUCA



Vue d'ensemble depuis le nord-est.
Phot. Armelle Maugin
IVR52_20204900420NUCA



Pignon ouest. Vue de la porte-fenêtre du salon.
Phot. Armelle Maugin
IVR52_20204900405NUCA



Détail du lanternon surmontant la tour d'escalier.
Phot. Armelle Maugin
IVR52_20204900410NUCA



Détails du haut de la tour d'escalier et de l'inscription "Belle-Vue".
Phot. Armelle Maugin
IVR52_20204900414NUCA



Façade sud. Détail d'un amortissement.
Phot. Armelle Maugin
IVR52_20204900409NUCA

Dossiers liés

Dossiers de synthèse :

Savennières : présentation de la commune (IA49010832) Pays de la Loire, Maine-et-Loire, Savennières

Les maisons de villégiature de la confluence Maine-Loire (IA49010812) Pays de la Loire, Maine-et-Loire, Béhuard

Oeuvre(s) contenue(s) :

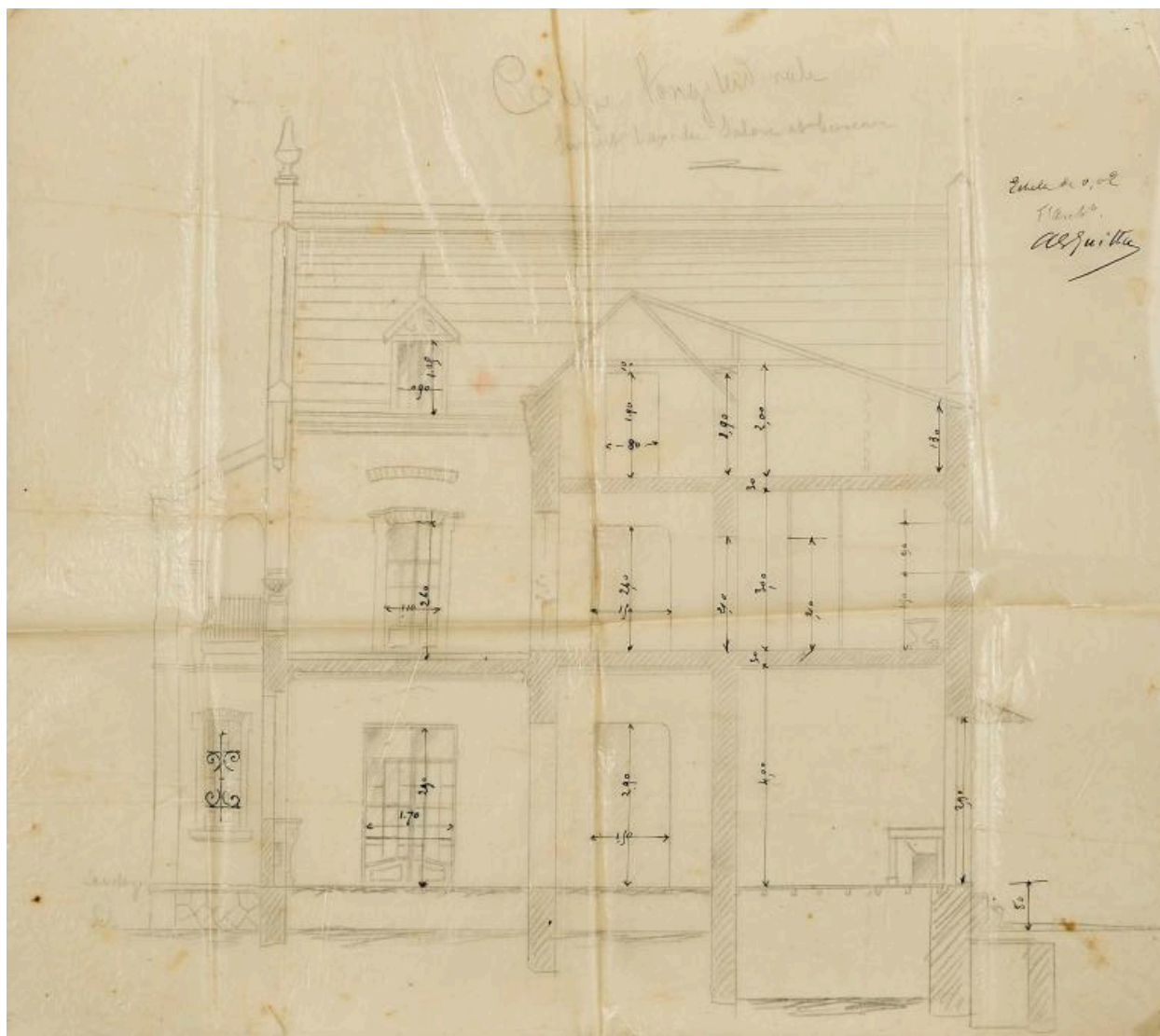
Oeuvre(s) en rapport :

Écart de la Roche-aux-Moines (IA49010820) Pays de la Loire, Maine-et-Loire, Savennières, la Roche-aux-Moines

Maison de villégiature dite villa Antoinette, 2 promenade Belle-Rive (IA49010838) Pays de la Loire, Maine-et-Loire, Sainte-Gemmes-sur-Loire, 2 promenade Belle-Rive

Auteur(s) du dossier : Ronan Durandière, Chloé Le Corre

Copyright(s) : (c) Conseil départemental de Maine-et-Loire - Conservation départementale du patrimoine



Les Forges. Propriété de M. Gonet. Coupe longitudinale faisant l'axe du salon au bureau. 1908.

Référence du document reproduit :

- **Les Forges. Propriété de M. Gonet. Plans, coupe.** 1908. (Archives départementales de Maine-et-Loire ; 134 J 1623).

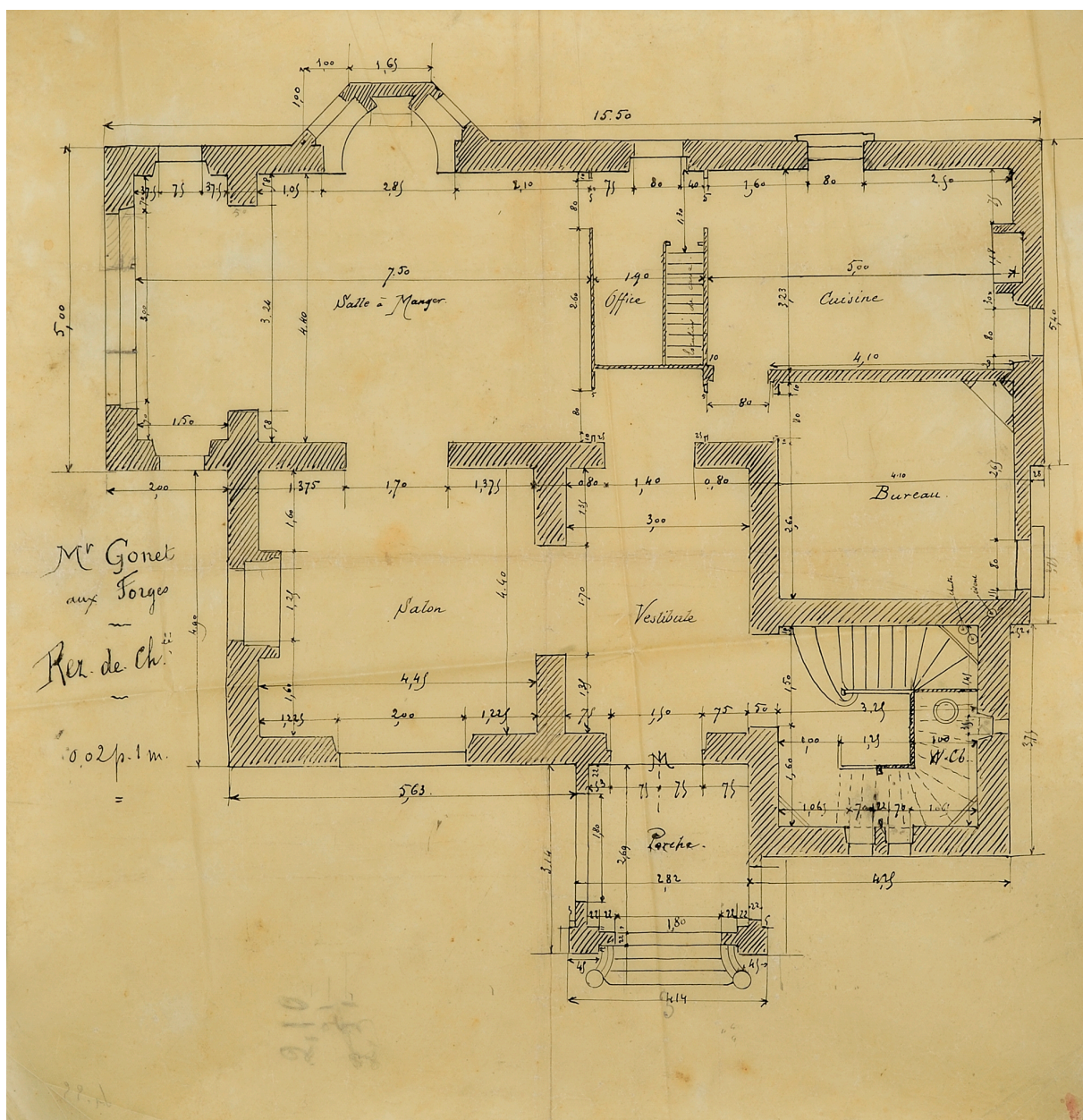
IVR52_20164900365NUCA

Auteur de l'illustration (reproduction) : Bruno Rousseau

Auteur du document reproduit : Henri Palausi

Date de prise de vue : 2016

(c) Conseil départemental de Maine-et-Loire - Conservation départementale du patrimoine ; (c) Archives départementales de Maine-et-Loire ; (c) Région Pays de la Loire - Inventaire général communication libre, reproduction soumise à autorisation



Les Forges. Propriété de M. Gonet. Plans, coupe. Plan du rez-de-chaussée. 1908.

Référence du document reproduit :

- **Les Forges. Propriété de M. Gonet. Plans, coupe.** 1908. (Archives départementales de Maine-et-Loire ; 134 J 1623).

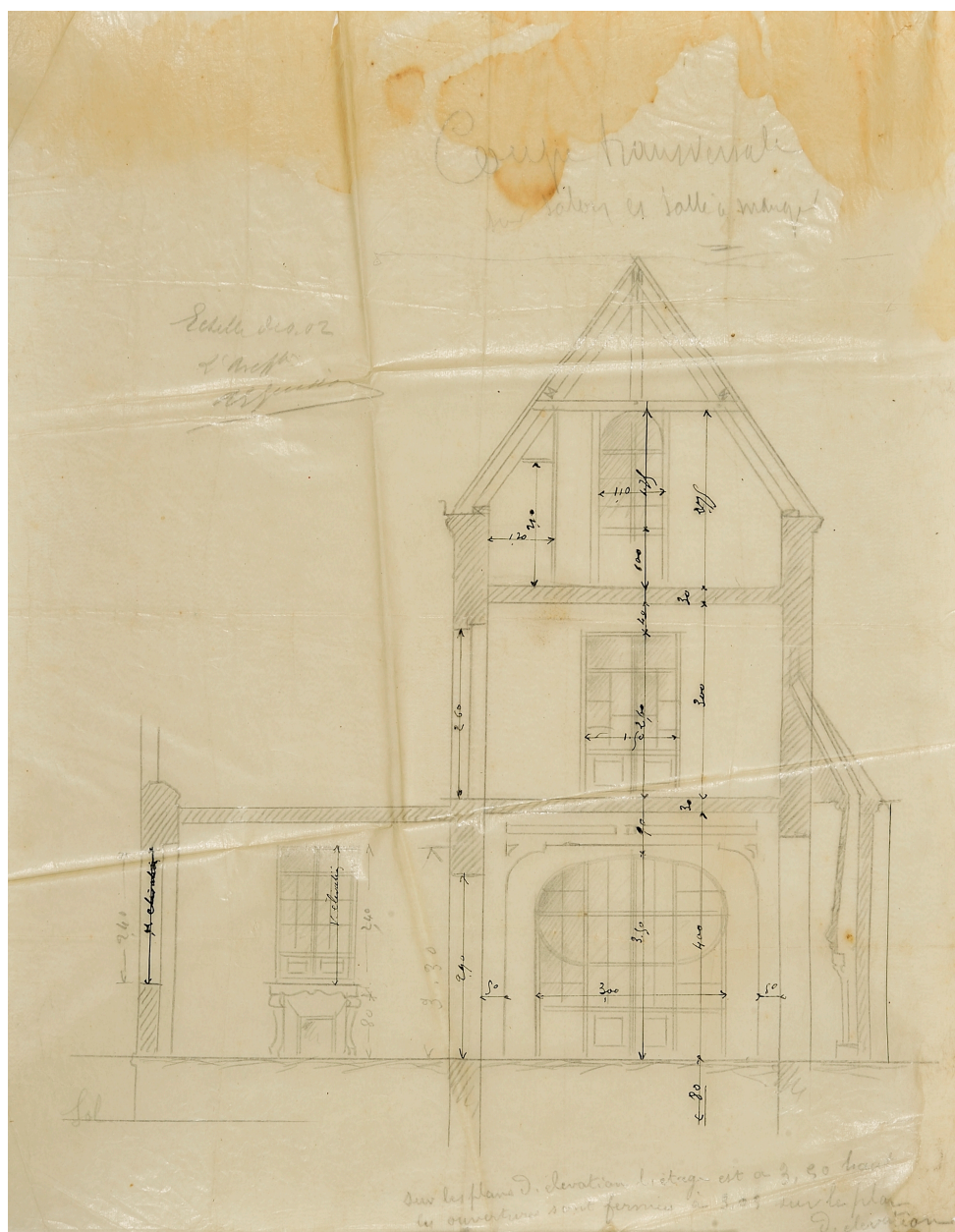
IVR52_20164900366NUCA

Auteur de l'illustration (reproduction) : Bruno Rousseau

Auteur du document reproduit : Henri Palausi

Date de prise de vue : 2016

(c) Conseil départemental de Maine-et-Loire - Conservation départementale du patrimoine ; (c) Archives départementales de Maine-et-Loire ; (c) Région Pays de la Loire - Inventaire général communication libre, reproduction soumise à autorisation



Les Forges. Propriété de M. Gonet. Coupe transversale. Salon et salle à manger. 1908.

Référence du document reproduit :

- **Les Forges. Propriété de M. Gonet. Plans, coupe.** 1908. (Archives départementales de Maine-et-Loire ; 134 J 1623).

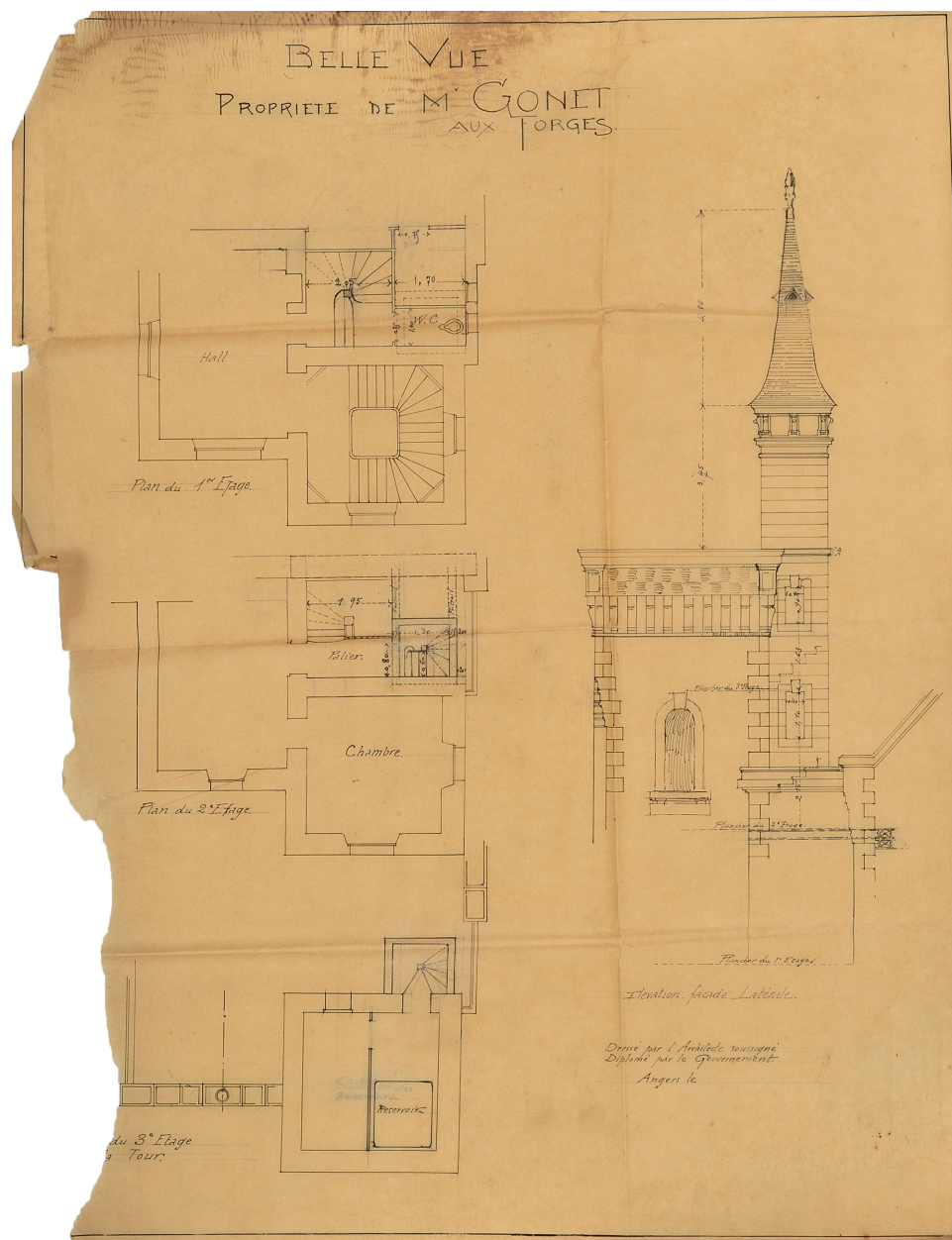
IVR52_20164900367NUCA

Auteur de l'illustration (reproduction) : Bruno Rousseau

Auteur du document reproduit : Henri Palausi

Date de prise de vue : 2016

(c) Conseil départemental de Maine-et-Loire - Conservation départementale du patrimoine ; (c) Archives départementales de Maine-et-Loire ; (c) Région Pays de la Loire - Inventaire général communication libre, reproduction soumise à autorisation



Les Forges. Propriété de M. Gonet. Plans, coupe. Plans des étages et élavation de la façade latérale. 1908.

Référence du document reproduit :

- **Les Forges. Propriété de M. Gonet. Plans, coupe.** 1908. (Archives départementales de Maine-et-Loire ; 134 J 1623).

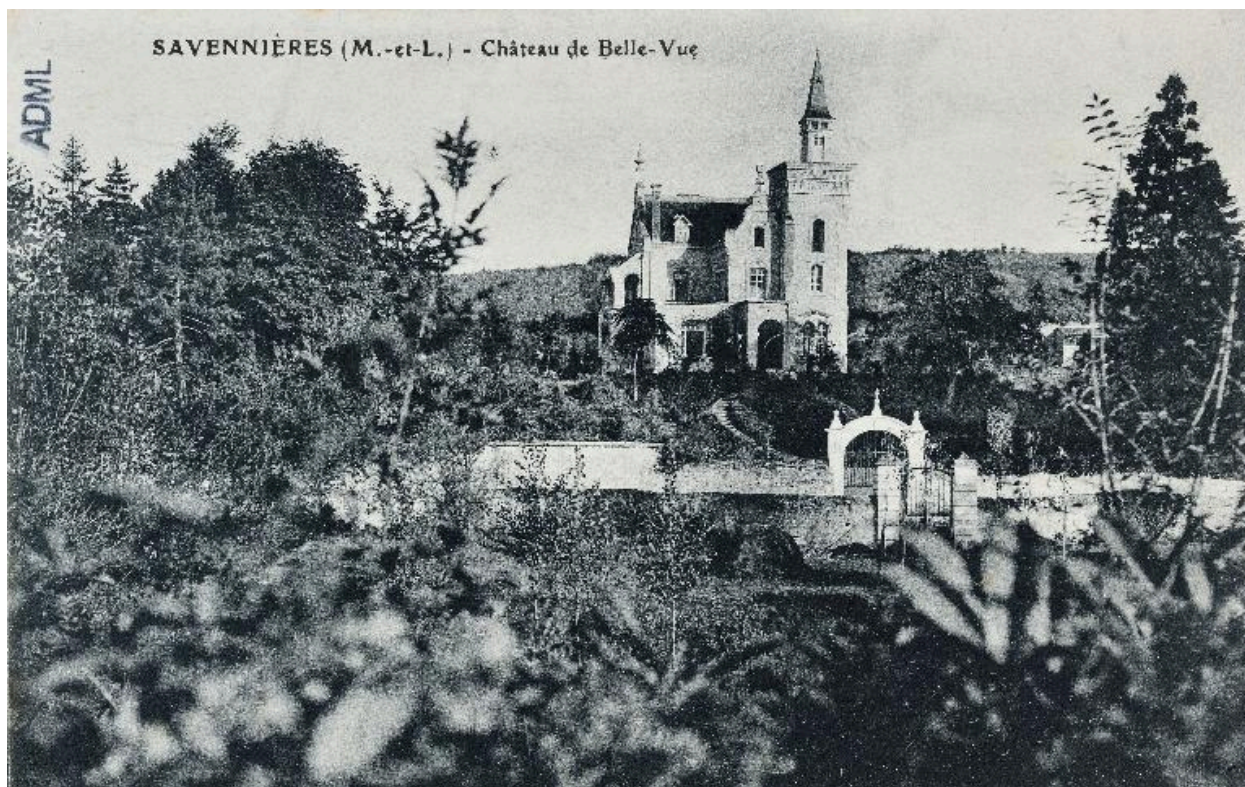
IVR52_20164900368NUCA

Auteur de l'illustration (reproduction) : Bruno Rousseau

Auteur du document reproduit : Henri Palausi

Date de prise de vue : 2016

(c) Conseil départemental de Maine-et-Loire - Conservation départementale du patrimoine communication libre, reproduction soumise à autorisation



Belle-Vue. Carte postale. 1er quart 20e siècle.

Référence du document reproduit :

- **Belle-Vue.** Carte postale. 1er quart 20e siècle. (Archives départementales de Maine-et-Loire ; 6 Fi 4566).

IVR52_20174900642NUCA

Auteur de l'illustration (reproduction) : Bruno Rousseau

Date de prise de vue : 2017

(c) Conseil départemental de Maine-et-Loire - Conservation départementale du patrimoine ; (c) Région Pays de la Loire - Inventaire général ; (c) Archives départementales de Maine-et-Loire
communication libre, reproduction soumise à autorisation



Belle-Vue. Le bas de la Roche-aux-Moines. Carte postale. 1er quart 20e siècle.

Référence du document reproduit :

- **Belle-Vue. Le bas de la Roche-aux-Moines.** Carte postale. 1er quart 20e siècle. (Archives départementales de Maine-et-Loire ; 6 Fi 4581).

IVR52_20174900657NUCA

Auteur de l'illustration (reproduction) : Bruno Rousseau

Date de prise de vue : 2017

(c) Conseil départemental de Maine-et-Loire - Conservation départementale du patrimoine ; (c) Région Pays de la Loire - Inventaire général ; (c) Archives départementales de Maine-et-Loire
communication libre, reproduction soumise à autorisation



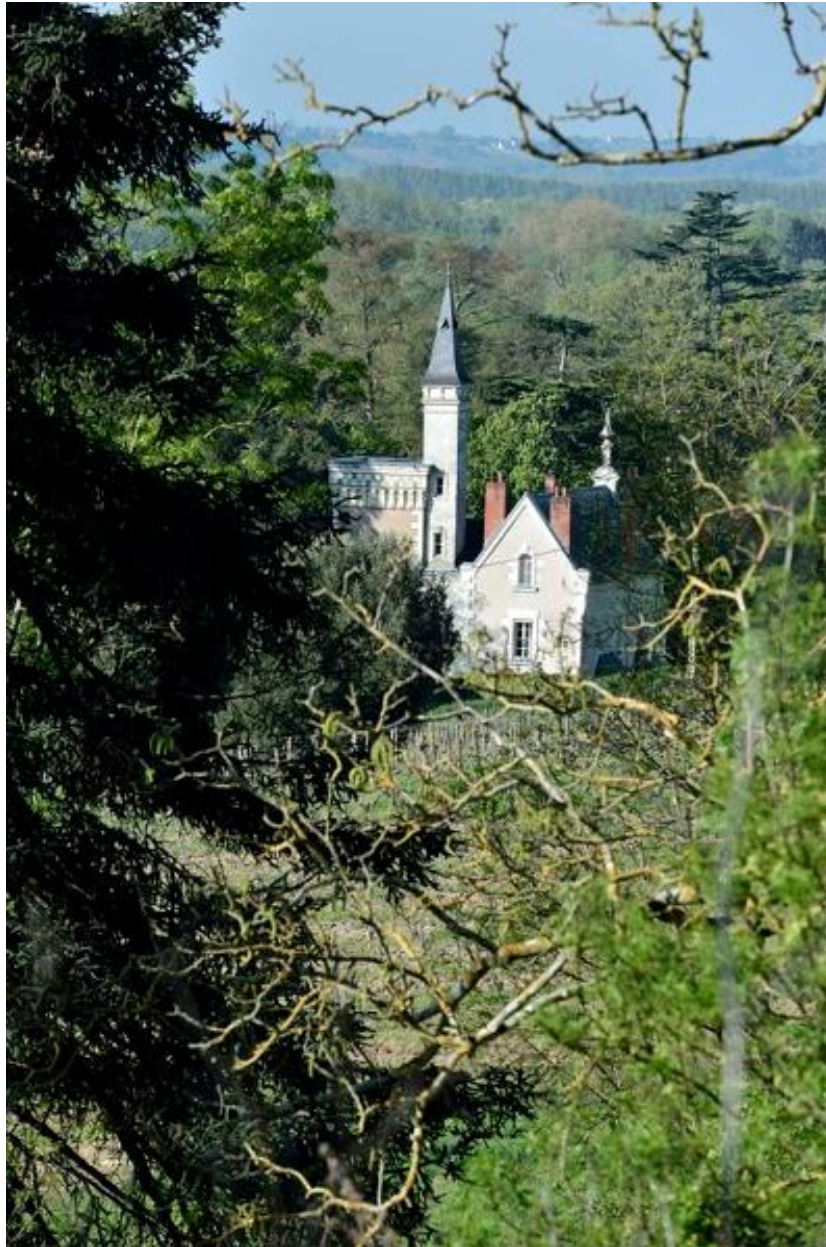
Vue d'ensemble depuis l'ouest.

IVR52_20174901229NUCA

Auteur de l'illustration : Armelle Maugin

Date de prise de vue : 2017

(c) Région Pays de la Loire - Inventaire général ; (c) Conseil départemental de Maine-et-Loire - Conservation départementale du patrimoine
communication libre, reproduction soumise à autorisation



Vue d'ensemble depuis le nord-ouest.

IVR52_20174901228NUCA

Auteur de l'illustration : Armelle Maugin

Date de prise de vue : 2017

(c) Région Pays de la Loire - Inventaire général ; (c) Conseil départemental de Maine-et-Loire - Conservation départementale du patrimoine
communication libre, reproduction soumise à autorisation



Vue d'ensemble depuis le nord-ouest.

IVR52_20154900504NUCA

Auteur de l'illustration : Bruno Rousseau

Date de prise de vue : 2015

(c) Conseil départemental de Maine-et-Loire - Conservation départementale du patrimoine ; (c) Région Pays de la Loire
- Inventaire général
communication libre, reproduction soumise à autorisation



Vue d'ensemble depuis le sud.

IVR52_20204900401NUCA

Auteur de l'illustration : Armelle Maugin

Date de prise de vue : 2022

(c) Région Pays de la Loire - Inventaire général ; (c) Conseil départemental de Maine-et-Loire - Conservation départementale du patrimoine
communication libre, reproduction soumise à autorisation



Vue de la façade sud.

IVR52_20204900403NUCA

Auteur de l'illustration : Armelle Maugin

Date de prise de vue : 2022

(c) Région Pays de la Loire - Inventaire général ; (c) Conseil départemental de Maine-et-Loire - Conservation départementale du patrimoine
communication libre, reproduction soumise à autorisation



Façade sud. Détail de la tour d'escalier.

IVR52_20204900404NUCA

Auteur de l'illustration : Armelle Maugin

Date de prise de vue : 2022

(c) Région Pays de la Loire - Inventaire général ; (c) Conseil départemental de Maine-et-Loire - Conservation départementale du patrimoine
communication libre, reproduction soumise à autorisation



Façade sud. Vue du porche et de la tour d'escalier.

IVR52_20204900408NUCA

Auteur de l'illustration : Armelle Maugin

Date de prise de vue : 2022

(c) Région Pays de la Loire - Inventaire général ; (c) Conseil départemental de Maine-et-Loire - Conservation départementale du patrimoine
communication libre, reproduction soumise à autorisation



Vue du pignon est.

IVR52_20204900413NUCA

Auteur de l'illustration : Armelle Maugin

Date de prise de vue : 2022

(c) Région Pays de la Loire - Inventaire général ; (c) Conseil départemental de Maine-et-Loire - Conservation départementale du patrimoine
communication libre, reproduction soumise à autorisation



Vue d'ensemble depuis le nord-est.

IVR52_20204900420NUCA

Auteur de l'illustration : Armelle Maugin

Date de prise de vue : 2022

(c) Région Pays de la Loire - Inventaire général ; (c) Conseil départemental de Maine-et-Loire - Conservation départementale du patrimoine
communication libre, reproduction soumise à autorisation



Pignon ouest. Vue de la porte-fenêtre du salon.

IVR52_20204900405NUCA

Auteur de l'illustration : Armelle Maugin

Date de prise de vue : 2022

(c) Région Pays de la Loire - Inventaire général ; (c) Conseil départemental de Maine-et-Loire - Conservation départementale du patrimoine
communication libre, reproduction soumise à autorisation



Détail du lanternon surmontant la tour d'escalier.

IVR52_20204900410NUCA

Auteur de l'illustration : Armelle Maugin

Date de prise de vue : 2022

(c) Région Pays de la Loire - Inventaire général ; (c) Conseil départemental de Maine-et-Loire - Conservation départementale du patrimoine
communication libre, reproduction soumise à autorisation



Détails du haut de la tour d'escalier et de l'inscription "Belle-Vue".

IVR52_20204900414NUCA

Auteur de l'illustration : Armelle Maugin

Date de prise de vue : 2022

(c) Région Pays de la Loire - Inventaire général ; (c) Conseil départemental de Maine-et-Loire - Conservation départementale du patrimoine
communication libre, reproduction soumise à autorisation



Façade sud. Détail d'un amortissement.

IVR52_20204900409NUCA

Auteur de l'illustration : Armelle Maugin

Date de prise de vue : 2022

(c) Région Pays de la Loire - Inventaire général ; (c) Conseil départemental de Maine-et-Loire - Conservation départementale du patrimoine
communication libre, reproduction soumise à autorisation