

Pays de la Loire, Mayenne  
Laval  
Pritz  
400 à 404 rue du Vieux-Saint-Louis

## Prieuré de bénédictins, puis chapelle Notre-Dame-de-Pritz

### Références du dossier

Numéro de dossier : IA53000433  
Date de l'enquête initiale : 1981  
Date(s) de rédaction : 1996, 2023  
Cadre de l'étude : inventaire topographique Laval faubourg, enquête thématique départementale rivière Mayenne  
Degré d'étude : étudié  
Référence du dossier Monument Historique : PA00109525

### Désignation

Dénomination : prieuré, chapelle  
Précision sur la dénomination : prieuré cure  
Genre du destinataire : de bénédictins  
Vocable : Notre-Dame-de-Pritz  
Appellation : prieuré de bénédictins, chapelle Notre-dame-de-Pritz  
Parties constituantes non étudiées : église, cimetière

### Compléments de localisation

Milieu d'implantation : en écart  
Références cadastrales : 1839 (?), BiB, 13, 14, 17 ; 1970, AE, 4

### Historique

Dans un acte qui l'attribue à l'évêque Béraire, un monastère est mentionné à Pritz en 710, à l'emplacement d'un cimetière du haut Moyen Age.

Restaurés au lendemain des incursions normandes, les bâtiments sont confiés aux moines de l'abbaye bénédictine de la Couture du Mans lors de la création de la baronnie de Laval au début du XI<sup>e</sup> siècle. La chapelle devient alors la première église paroissiale de la nouvelle agglomération et le plan de l'église évolue.

Au XII<sup>e</sup> siècle, l'accroissement du nombre des fidèles venus de Laval entraîne l'agrandissement de la nef. Devenue chapelle prieurale après la perte de son statut paroissial, elle n'évolue plus jusqu'à la Révolution et sa vente au titre des biens nationaux. Le 12 germinal an II elle devient ainsi la propriété de Julien Dupré.

Le sanctuaire est encore aujourd'hui propriété privée et a conservé dans son chœur et sur les murs de la nef un riche décor de peintures murales dont un grand calendrier du XIII<sup>e</sup> siècle.

A ce décor peint il convient d'ajouter la présence de nombreuses statues et statuettes (étudiées). Certaines ont malheureusement disparu de la chapelle.

Période(s) principale(s) : 8<sup>e</sup> siècle, 11<sup>e</sup> siècle, 12<sup>e</sup> siècle, 14<sup>e</sup> siècle

### Description

A la suite de sa ruine, la chapelle du VIII<sup>e</sup> siècle est reconstruit au IX<sup>e</sup> siècle puis repris au Xe siècle dans un petit appareil plus grossier.

Au début du XI<sup>e</sup> siècle, le plan de l'église évolue : les bras du transept sont dotés d'absidioles. Le chevet reconstruit est doté d'une abside semi-circulaire qui s'effondrera plus tard vers la rivière et sera remplacée par un chevet plat.

Au XII<sup>e</sup> siècle, la nef est agrandie. Un appareil irrégulier de schistes issus du sous-sol immédiat est mis en œuvre, à l'exception des éléments remarquables (ouvertures, chaînes d'angles et contreforts) réalisés en grès "roussard".

Au XIII<sup>e</sup> siècle, le sanctuaire comprend une courte nef, un transept et un chevet. L'emploi d'un petit appareil en grès alternant avec des assises de briques est encore perceptible au nord.

Après les destructions du XIV<sup>e</sup> siècle, la chapelle n'évolue plus : elle présente toujours une longue nef à vaisseau unique, un chœur peu profond, un transept à deux absidioles et un chevet plat.

### Éléments descriptifs

Matériau(x) du gros-oeuvre, mise en oeuvre et revêtement : grès, moellon sans chaîne en pierre de taille ; brique ; appareil mixte

Matériau(x) de couverture : ardoise

Plan : plan en croix latine

Étage(s) ou vaisseau(x) : 1 vaisseau

Couvrements : cul-de-four

Type(s) de couverture : toit à longs pans ; toit à deux pans ; toit conique ; pignon couvert

### Décor

Techniques : peinture, peinture (étudié)

### Statut, intérêt et protection

Dossier ouvert en 1996 par Dominique Eraud et Philippe Bohuon dans le cadre de l'Inventaire topographique de la ville de Laval, et complété par Sylvie Garnavault en 2023.

Intérêt de l'œuvre : à signaler

Protections : classé MH, 1938/05/02

Chapelle, y compris les restes de peintures murales (cad. AE 4) : classement par arrêté du 2 mars 1938.

Statut de la propriété : propriété privée

### Références documentaires

#### Documents figurés

- **Laval. Chapelle Notre-Dame de Pritz : l'Autel. ND** / [s.l.] : [s.n.], [1900 ?]. 1 impr. photoméc. (carte postale). (93).
- **[Croquis du décor peint des boiseries de la chapelle Notre-Dame-de-Pritz, 400 à 404 rue du Vieux-Saint-Louis à Laval]** / dessiné par Auguste Alleaume. [Laval] : [1900 ?]. 1 dess. : encre noire sur papier ; 36 x 46,1 cm. (Musée-école de la Perrine, Laval ; N° inv. 170 A.).

#### Bibliographie

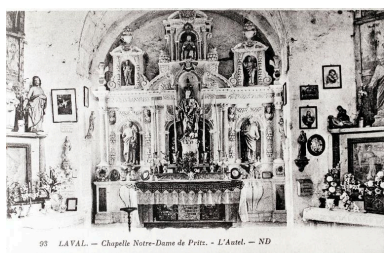
- ANGOT, Alphonse-Victor (abbé), GAUGAIN, Ferdinand (abbé). **Dictionnaire historique, topographique et biographique de la Mayenne**. Laval : A. Goupil, 4 vol., 1900-1910.  
t. 4, p. 756-757
- BOULLIER, Isidore (abbé). **Recherches historiques sur l'église et la paroisse de la Trinité sur le prieuré de prix et sur le chapitre de Saint-Tugal**. Laval : H. Godbert, 1845.  
p. 2-23, 187-201
- BUREAU, Arnaud. **Auguste Alleaume, peintre-verrier : de sa formation à son installation à Laval en 1893. Le patrimoine, un homme, une passion. Hommage à Dominique Eraud (1954-2012)**. Laval : Société d'Archéologie et d'Histoire de la Mayenne, 2014.  
p. 367-383
- BUREAU, Arnaud. **Auguste Alleaume, peintre verrier**. Collab. Nicolas Foisneau ; fotogr. Yves Guillotin. Nantes : Éditions 303, 2015.

- COUANIER DE LAUNAY, Étienne L. (chanoine). **Histoire de Laval**. Laval : Chailland, 1894.  
p. 28
- DAVY, Christian. **La peinture murale romane dans les Pays de la Loire. L'indicible et le ruban plissé**.  
Laval : Société d'Archéologie et d'Histoire de la Mayenne, 1999.  
p. 274-282
- ERAUD, Dominique. **Laval. Mayenne**. Coll. Images du Patrimoine, n° 68, Nantes : Inventaire général  
(ADAGP)/A.D.I.G., 1990.  
p. 128-131
- MAUCOURT DE BOURJOLLY. **Mémoire chronologique de Maucourt sur la ville de Laval suivi de la  
chronique de Guitet de la Houllerie**. Laval : L. Moreau, 2 vol., 1886.  
p. 103-106, 113, 143, 144

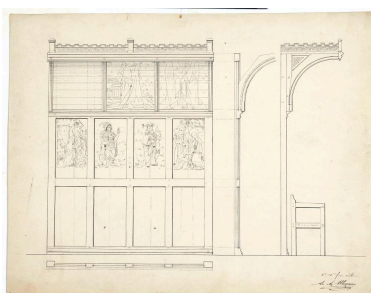
### Périodiques

- BARRE, Antoine, BARRE, Gervais, BELAUD, Yves-Marie, et al. **Laval Agglomération, histoire et  
patrimoine**. Changé : Société d'Archéologie et d'Histoire de la Mayenne, 2019.  
p. 204
- DIEHL, René. **L'église Notre-Dame de Pritz à Laval**. *La Mayenne : archéologie, histoire*, 1984.  
t. 6, p. 152-154

### Illustrations



Chœur : vue d'ensemble.  
Repro. François Lasa  
IVR52\_19735300060X



Décor peint des boiseries: croquis.  
Autr. Auguste Alleaume,  
Repro. François Lasa  
IVR52\_20075300086NUCA



Elévation latérale sud : vue  
d'ensemble depuis le sud-est.  
Phot. François Lasa  
IVR52\_20025300610XA



Elévation latérale  
sud : vue d'ensemble.  
Phot. François Lasa  
IVR52\_20025300608XA



Chevet : vue d'ensemble.  
Phot. François Lasa  
IVR52\_19825300413X



Chevet : vue d'ensemble.  
Phot. François Lasa  
IVR52\_20025300654X



Elévation latérale nord,  
vue de détail : appareil.  
Phot. François Lasa  
IVR52\_19995300095X

## Dossiers liés

### Dossiers de synthèse :

Le patrimoine religieux de l'aire d'étude "Rivière Mayenne" (IA53004356)

Les établissements conventuels de la ville de Laval (IA53004611)

### Oeuvre(s) contenue(s) :

Autel tombeau, chapelle Notre-Dame de Pritz, Laval (IM53000413) Pays de la Loire, Mayenne, Laval, Pritz, 400 à 404 rue du Vieux-Saint-Louis

Clôture de chœur, chapelle Notre-Dame de Pritz, Laval (IM53000397) Pays de la Loire, Mayenne, Laval, Pritz, 400 à 404 rue du Vieux-Saint-Louis

Dalle funéraire, chapelle Notre-Dame de Pritz, Laval (IM53000405) Pays de la Loire, Mayenne, Laval, Pritz, 400 à 404 rue du Vieux-Saint-Louis

Ensemble de deux stalles, chapelle Notre-Dame de Pritz, Laval (IM53000399) Pays de la Loire, Mayenne, Laval,

Ensemble de l'autel secondaire, retable et tableau : Annonciation, chapelle Notre-Dame de Pritz, Laval (IM53000402) Pays de la Loire, Mayenne, Laval, Pritz, 400 à 404 rue du Vieux-Saint-Louis

Ensemble de l'autel secondaire, retable et tableau : Sainte Famille, chapelle Notre-Dame de Pritz, Laval (IM53000396) Pays de la Loire, Mayenne, Laval, Pritz, 400 à 404 rue du Vieux-Saint-Louis

Ensemble des décors peints de la chapelle Notre-Dame de Pritz, Laval (IM53000492) Pays de la Loire, Mayenne, Laval, Pritz, 408 rue du Vieux-Saint-Louis

Ensemble du maître-autel, chapelle Notre-Dame de Pritz, Laval (IM53000412) Pays de la Loire, Mayenne, Laval, Pritz, 400 à 404 rue du Vieux-Saint-Louis

Groupe sculpté : Portement de croix, chapelle Notre-Dame de Pritz, Laval (IM53000410) Pays de la Loire, Mayenne, Laval, Pritz, 400 à 404 rue du Vieux-Saint-Louis

Groupe sculpté : Sainte Famille, chapelle Notre-Dame de Pritz, Laval (IM53000411) Pays de la Loire, Mayenne, Laval, Pritz, 400 à 404 rue du Vieux-Saint-Louis

Meuble de culte païen : bétyle, chapelle Notre-Dame de Pritz, Laval (IM53000393) Pays de la Loire, Mayenne, Laval, Pritz, 400, 402, 404 rue du Vieux-Saint-Louis

Monument funéraire d'André Mérienne, chapelle Notre-Dame de Pritz, Laval (IM53000394) Pays de la Loire, Mayenne, Laval, Pritz, 400 à 404 rue du Vieux-Saint-Louis

Monument funéraire de la Dame de Mérienne, chapelle Notre-Dame de Pritz, Laval (IM53000395) Pays de la Loire, Mayenne, Laval, Pritz, 400 à 404 rue du Vieux-Saint-Louis

Peinture monumentale : Arbre de Jessé, enfance du Christ, Vieillards de l'Apocalypse, calendrier des mois et zodiaque, chapelle Notre-Dame de Pritz, Laval. (IM53000493) Pays de la Loire, Mayenne, Laval, Pritz, 408 rue du Vieux-Saint-Louis

Peinture monumentale : chasse de saint Hubert, chapelle Notre-Dame de Pritz, Laval (IM53000501) Pays de la Loire, Mayenne, Laval, Pritz, 408 rue du Vieux-Saint-Louis

Peinture monumentale : Christ en majesté, chapelle Notre-Dame de Pritz, Laval (IM53000496) Pays de la Loire, Mayenne, Laval, Pritz, 408 rue du Vieux-Saint-Louis

Peinture monumentale : croix de consécration, chapelle Notre-Dame de Pritz, Laval (IM53000497) Pays de la Loire, Mayenne, Laval, Pritz, 408 rue du Vieux-Saint-Louis

Peinture monumentale : cycle dédié à sainte Catherine, chapelle Notre-Dame de Pritz, Laval (IM53000500) Pays de la Loire, Mayenne, Laval, Pritz, 408 rue du Vieux-Saint-Louis

Peinture monumentale : ensemble de 2 croix de consécration, chapelle Notre-Dame de Pritz, Laval (IM53000504) Pays de la Loire, Mayenne, Laval, Pritz, 408 rue du Vieux-Saint-Louis

Peinture monumentale : le calendrier des mois, chapelle Notre-Dame de Pritz, Laval (IM53000494) Pays de la Loire, Mayenne, Laval, Pritz, 408 rue du Vieux-Saint-Louis

Peinture monumentale : Saint Christophe, chapelle Notre-Dame de Pritz, Laval (IM53000499) Pays de la Loire, Mayenne, Laval, Pritz, 408 rue du Vieux-Saint-Louis

Peinture monumentale : Sainte Agathe, chapelle Notre-Dame de Pritz, Laval (IM53000495) Pays de la Loire, Mayenne, Laval, Pritz, 408 rue du Vieux-Saint-Louis

Peinture monumentale : Sainte Marguerite d'Antioche, chapelle Notre-Dame de Pritz, Laval (IM53000502) Pays de la Loire, Mayenne, Laval, Pritz, 408 rue du Vieux-Saint-Louis

Peinture monumentale : Vierge à l'Enfant, chapelle Notre-Dame de Pritz, Laval (IM53000503) Pays de la Loire, Mayenne, Laval, Pritz, 408 rue du Vieux-Saint-Louis

Retable architecturé à niches, chapelle Notre-Dame de Pritz, Laval (IM53000414) Pays de la Loire, Mayenne, Laval, Pritz, 400 à 404 rue du Vieux-Saint-Louis

Statue : Christ aux liens, chapelle Notre-Dame de Pritz, Laval (IM53000407) Pays de la Loire, Mayenne, Laval, Pritz, 400 à 404 rue du Vieux-Saint-Louis

Statue : Christ bénissant, chapelle Notre-Dame de Pritz, Laval (IM53000419) Pays de la Loire, Mayenne, Laval, Pritz, 400 à 404 rue du Vieux-Saint-Louis

Statue : Christ en croix, chapelle Notre-Dame de Pritz, Laval (IM53000398) Pays de la Loire, Mayenne, Laval, Pritz, 400 à 404 rue du Vieux-Saint-Louis

Statue : Saint Christophe, chapelle Notre-Dame de Pritz, Laval (IM53000400) Pays de la Loire, Mayenne, Laval, Pritz, 400 à 404 rue du Vieux-Saint-Louis

Statue : Saint Évêque (?), chapelle Notre-Dame de Pritz, Laval (IM53000409) Pays de la Loire, Mayenne, Laval, Pritz, 400 à 404 rue du Vieux-Saint-Louis

Statue : Saint Jean, chapelle Notre-Dame de Pritz, Laval (IM53000416) Pays de la Loire, Mayenne, Laval, Pritz, 400 à 404 rue du Vieux-Saint-Louis

Statue : Saint Louis, chapelle Notre-Dame de Pritz, Laval (IM53000401) Pays de la Loire, Mayenne, Laval, Pritz, 400 à 404 rue du Vieux-Saint-Louis

Statue : Saint Paul, chapelle Notre-Dame de Pritz, Laval (IM53000418) Pays de la Loire, Mayenne, Laval, Pritz, 400 à 404 rue du Vieux-Saint-Louis

Statue : Saint Pavace du Mans, chapelle Notre-Dame de Pritz, Laval (IM53000408) Pays de la Loire, Mayenne, Laval, Pritz, 400 à 404 rue du Vieux-Saint-Louis

Statue : Saint Pierre, chapelle Notre-Dame de Pritz, Laval (IM53000403) Pays de la Loire, Mayenne, Laval, Pritz, 400 à 404 rue du Vieux-Saint-Louis

Statue : Saint Pierre, chapelle Notre-Dame de Pritz, Laval (IM53000417) Pays de la Loire, Mayenne, Laval, Pritz, 400 à 404 rue du Vieux-Saint-Louis

Statue : Saint Pierre (?), chapelle Notre-Dame de Pritz, Laval (IM53000422) Pays de la Loire, Mayenne, Laval, Pritz, 400 à 404 rue du Vieux-Saint-Louis

Statue : Saint Roch, chapelle Notre-Dame de Pritz, Laval (IM53000404) Pays de la Loire, Mayenne, Laval, Pritz, 400 à 404 rue du Vieux-Saint-Louis

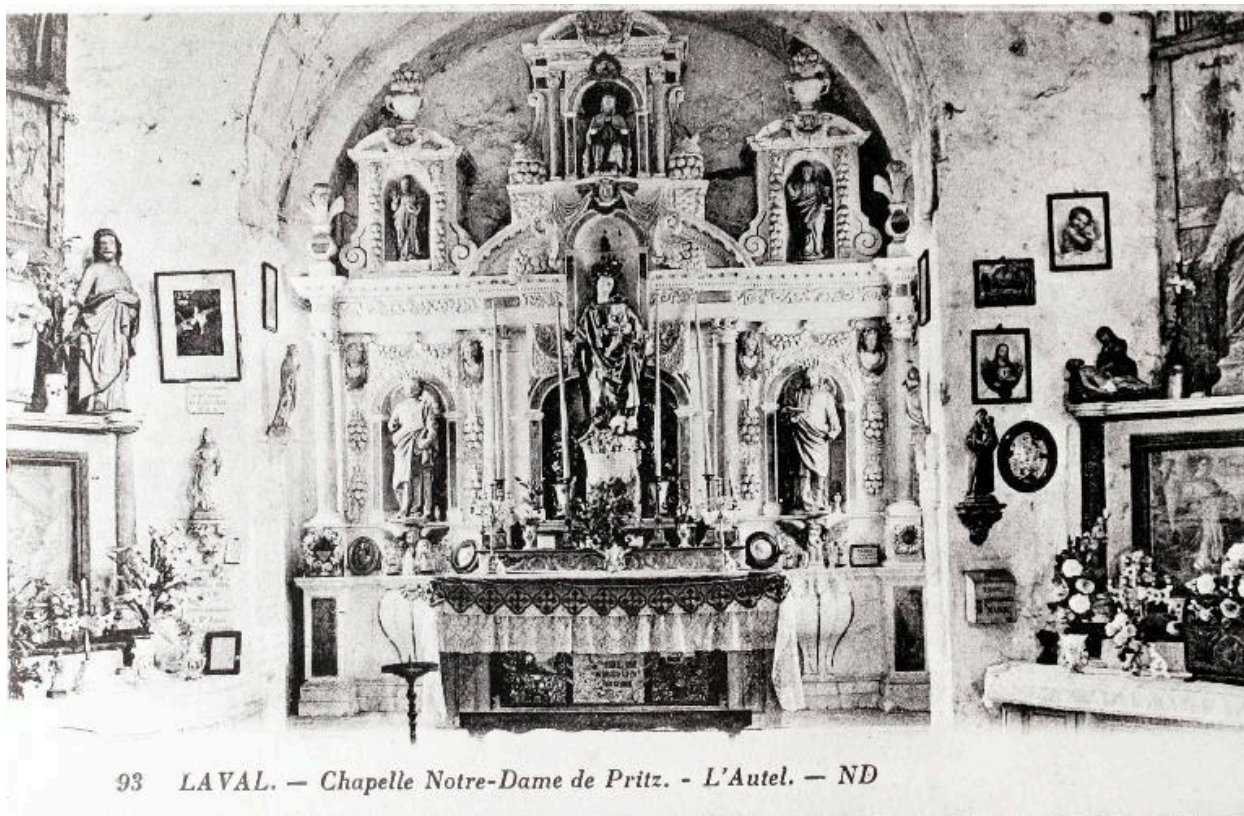
Statue : Trinité (?), chapelle Notre-Dame de Pritz, Laval (IM53000420) Pays de la Loire, Mayenne, Laval, Pritz, 400 à 404 rue du Vieux-Saint-Louis

Statue : Vierge à l'Enfant, chapelle Notre-Dame de Pritz, Laval (IM53000415) Pays de la Loire, Mayenne, Laval, Pritz, 400 à 404 rue du Vieux-Saint-Louis

Statue : Vierge à l'Enfant dite Notre-Dame de Pritz, chapelle Notre-Dame de Pritz, Laval (IM53008591) Pays de la Loire, Mayenne, Laval, Pritz, 400 à 404 rue du Vieux-Saint-Louis

Statues : Saint Louis (?), chapelle Notre-Dame de Pritz, Laval (IM53000421) Pays de la Loire, Mayenne, Laval, Pritz, 400 à 404 rue du Vieux-Saint-Louis

Auteur(s) du dossier : Dominique Eraud, Philippe Bohuon, Sylvie Garnavault  
Copyright(s) : (c) Région Pays de la Loire - Inventaire général ; (c) Ville de Laval



Chœur : vue d'ensemble.

Référence du document reproduit :

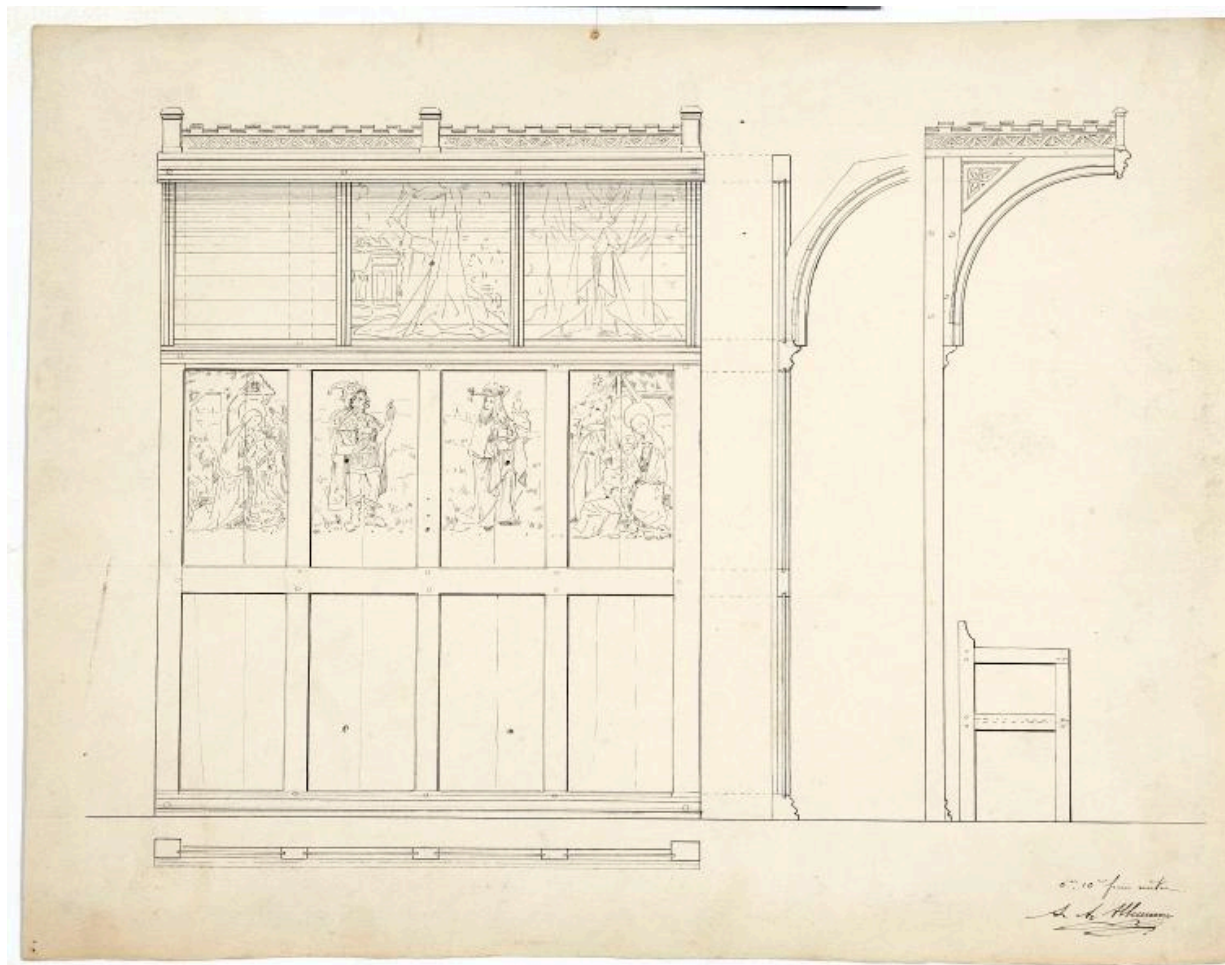
- **Laval. Chapelle Notre-Dame de Pritz : l'Autel. ND** / [s.l.] : [s.n.], [1900 ?]. 1 impr. photomé. Carte postale (93). (Archives départementales de la Mayenne ; 5 Fi 120/359).

IVR52\_19735300060X

Auteur de l'illustration (reproduction) : François Lasa

Date de prise de vue : 1973

(c) Région Pays de la Loire - Inventaire général  
communication libre, reproduction soumise à autorisation



Décor peint des boiseries: croquis.

Référence du document reproduit :

- **[Croquis du décor peint des boiseries de la chapelle Notre-Dame-de-Pritz, 400 à 404 rue du Vieux-Saint-Louis à Laval]** / dessiné par Auguste Alleaume. [Laval] : [1900 ?]. 1 dess. : encre noire sur papier ; 36 x 46,1 cm. (Musée-école de la Perrine, Laval ; N° inv. 170 A.).

IVR52\_20075300086NUCA

Auteur de l'illustration (reproduction) : François Lasa

Auteur du document reproduit : Auguste Alleaume

Date de prise de vue : 2007

(c) Région Pays de la Loire - Inventaire général ; (c) Ville de Laval  
communication libre, reproduction soumise à autorisation



Elévation latérale sud : vue d'ensemble depuis le sud-est.

IVR52\_20025300610XA

Auteur de l'illustration : François Lasa

Date de prise de vue : 2002

(c) Région Pays de la Loire - Inventaire général  
communication libre, reproduction soumise à autorisation





Elévation latérale sud : vue d'ensemble.

IVR52\_20025300608XA

Auteur de l'illustration : François Lasa

Date de prise de vue : 2002

(c) Région Pays de la Loire - Inventaire général  
communication libre, reproduction soumise à autorisation



Chevet : vue d'ensemble.

IVR52\_19825300413X

Auteur de l'illustration : François Lasa

Date de prise de vue : 1982

(c) Région Pays de la Loire - Inventaire général  
communication libre, reproduction soumise à autorisation



Chevet : vue d'ensemble.

IVR52\_20025300654X

Auteur de l'illustration : François Lasa

Date de prise de vue : 2002

(c) Collection particulière

communication libre, reproduction soumise à autorisation



Elévation latérale nord, vue de détail : appareil.

IVR52\_19995300095X

Auteur de l'illustration : François Lasa

Date de prise de vue : 1999

(c) Région Pays de la Loire - Inventaire général  
communication libre, reproduction soumise à autorisation