

Pays de la Loire, Maine-et-Loire  
Saint-Macaire-en-Mauges  
16 rue d' Anjou

## **Maison de l'industriel Georges Chupin, 16 rue d' Anjou, Saint-Macaire-en-Mauges**

### **Références du dossier**

Numéro de dossier : IA49010603  
Date de l'enquête initiale : 2010  
Date(s) de rédaction : 2010  
Cadre de l'étude : patrimoine industriel , enquête thématique régionale  
Degré d'étude : étudié

### **Désignation**

Dénomination : maison  
Précision sur la dénomination : maison d'industriel  
Appellation : Maison de l'industriel Georges Chupin, fondateur de l'entreprise Repussard-Chupin

### **Compléments de localisation**

Milieu d'implantation : en ville  
Références cadastrales : 2009, AD, 277

### **Historique**

Maison construite dans les années 1930 pour Georges Chupin, industriel et fondateur de l'entreprise Repussard-Chupin.  
Période(s) principale(s) : 1ère moitié 20e siècle

### **Description**

Élevée légèrement en retrait de la rue d'Anjou, à proximité immédiate de l'usine Repussard-Chupin, la maison développe un plan carré avec toutefois un important décrochement côté jardin ; elle dispose d'un sous-sol, un rez-de-chaussée, un étage carré et un comble. La façade principale sur rue est organisée à partir d'un axe de symétrie central marqué notamment par la lucarne-pignon du comble, lointain rappel de formes néo-médiévales du XIXe siècle. Le caractère traditionnel de la maison est également souligné par l'emploi d'une toiture à longs pans, en ardoise, avec coyaux et pignons découverts, procédé retenu pour l'aile en décrochement sur le jardin ; un long appentis marque l'achèvement du long pan au sud-ouest. Ces éléments significatifs (pignons débordants, lucarne et son décor à redents, corniche) et les encadrements de baies, notamment les appuis et le balcon central, sont mis en avant par l'emploi d'un enduit blanc qui contraste avec l'ocre adopté aujourd'hui pour les façades.

### **Éléments descriptifs**

Matériau(x) du gros-oeuvre, mise en oeuvre et revêtement : béton ; enduit  
Matériau(x) de couverture : ardoise  
Étage(s) ou vaisseau(x) : sous-sol, rez-de-chaussée, 1 étage carré, étage de comble  
Type(s) de couverture : toit à longs pans ; pignon découvert

### **Statut, intérêt et protection**

Cette construction est représentative de la diversité des maisons des industriels présentes sur le territoire.  
Statut de la propriété : propriété privée

## Références documentaires

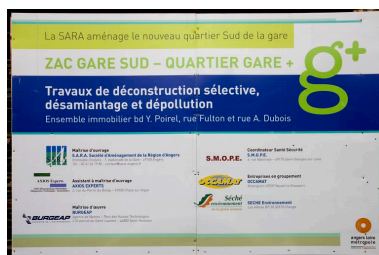
### Bibliographie

- COMMUNAUTE DE COMMUNES MOINE ET SEVRE, dir. EGONNEAU Maryline. **Patrimoine industriel bâti "Etat des lieux XIXe - XXe siècles"**, printemps 2008.
- LUNEAU, Caroline. **Etat des lieux du patrimoine industriel bâti**, 2008.

### Illustrations



Vue générale depuis la rue d'Anjou.  
Phot. Yves Guillotin  
IVR52\_20114900149NUCA



Vue depuis la rue  
d'Anjou, façade nord.  
Phot. Yves Guillotin  
IVR52\_20114900148NUCA

## Dossiers liés

### Dossiers de synthèse :

Les maisons des industriels (IA49010625)

### Oeuvre(s) contenue(s) :

### Oeuvre(s) en rapport :

Usine de chaussures Repussard-Chupin, 22 rue d' Anjou, Saint-Macaire-en-Mauges (IA49010600) Pays de la Loire, Maine-et-Loire, Saint-Macaire-en-Mauges, 22 rue d' Anjou

Auteur(s) du dossier : Hélène Achard, Maité Ehlinger

Copyright(s) : (c) Communauté de Communes Moine et Sèvre ; (c) Région Pays de la Loire - Inventaire général



Vue générale depuis la rue d'Anjou.

IVR52\_20114900149NUCA

Auteur de l'illustration : Yves Guillotin

(c) Région Pays de la Loire - Inventaire général  
communication libre, reproduction soumise à autorisation

La SARA aménage le nouveau quartier Sud de la gare

**ZAC GARE SUD - QUARTIER GARE + g<sup>+</sup>**

**Travaux de déconstruction sélective, désamiantage et dépollution**

Ensemble immobilier bd Y. Poirel, rue Fulton et rue A. Dubois

**Maîtrise d'ouvrage**  
**S.A.R.L. Société d'Aménagement de la Région d'Angers**  
Immeuble Cristallo - 7, esplanade de la Gare - 47100 Angers  
Tél. : 02 41 24 19 80 - contact@sara-angers.fr

**AXIOS Experts**  
AMM Diagnostiqueur Immobilier  
Diagnostiqueurs Techniques Immobiliers

**Assistant à maîtrise d'ouvrage**  
**AXIOS EXPERTS**  
2, rue du Pierre du Bellay - 49500 Chaze sur Argos

**Maîtrise d'œuvre**  
**BURGEAP**  
Agence de Nantes - Parc des Hautes Technologies  
210 avenue du Saint-Laurent - 44800 Saint-Herblain

**S.M.O.P.E.**  
Coordinateur Santé Sécurité  
**S.M.O.P.E.**  
6, rue Nationale - 49170 Saint-Georges sur Loire

**OCCAMAT**  
Entreprises en groupement  
**OCCAMAT**  
Misegrain 49520 Noyant la Gravoyère

**Séché environnement**  
Sèche global solutions

**SECHE Environnement**  
Les Hêtres BP 20 53310 Change

**angers loire métropole**  
territoire d'agglomération

Vue depuis la rue d'Anjou, façade nord.

IVR52\_20114900148NUCA

Auteur de l'illustration : Yves Guillotin

(c) Région Pays de la Loire - Inventaire général  
communication libre, reproduction soumise à autorisation