

Pays de la Loire, Sarthe
Le Lude
le Bourg

Ciboire 2

Références du dossier

Numéro de dossier : IM72005109
Date de l'enquête initiale : 2004
Date(s) de rédaction : 2009
Cadre de l'étude : inventaire topographique
Degré d'étude : étudié

Désignation

Dénomination : ciboire

Compléments de localisation

Milieu d'implantation : en ville
Emplacement dans l'édifice : tabernacle mobile, tabernacle mural

Historique

Période(s) principale(s) : 2e moitié 19e siècle
Auteur(s) de l'oeuvre : Auteur inconnu

Description

Ce ciboire présente des formes découpé, avec un décor en relief, un nœud godronné et un pied polylobé. La croix sommitale, aux extrémités bourgeonnantes, présente un cabochon violet des deux côtés. Le couvercle, la coupe, le nœud et le pied porte le même décor de feuilles stylisées à volutes, alternées avec des grappes.

Éléments descriptifs

Catégorie(s) technique(s) : orfèvrerie

Matériaux : argent doré à la feuille d'or, ajouré, décor à la molette, granulations

Mesures :

$h = 37$; $d = 17$. Hauteur totale avec le nœud et la croix = 37 cm ; hauteur avec le nœud et sans la croix = 30,5cm ; hauteur sans le nœud mais avec la croix = 26,5 cm ; diamètre de la coupe = 14,4 cm.

Inscriptions & marques : poinçon de contremarque, poinçon garantie et titre argent après 1838

Précisions et transcriptions :

Poinçon du premier titre de l'argent à partir de 1838 : sur le couvercle, la coupe et le pied. Poinçon de garantie de l'argent, départements, à partir de 1838 : le crabe (partiellement lisible) Bigorne de contremarque, moyenne bigorne, Paris, 9ème bande, la sauterelle.

État de conservation

bon état

Statut, intérêt et protection

Ce ciboire est habituellement séparé : le couvercle, la coupe et le pied, remontés pour former un nouvel objet, sont conservés dans le tabernacle mobile et utilisés pour le culte, tandis que le nœud est conservé dans le tabernacle mural. L'ensemble est trop grand pour rentrer dans le tabernacle mobile.

Statut de la propriété : propriété de la commune

Illustrations



Vue générale
Phot. Jean-Baptiste Darrasse
IVR52_20097200812NUCAB



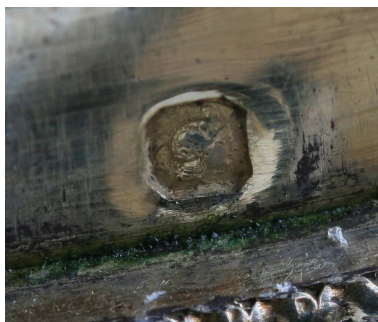
Détail du décor de la coupe
Phot. Jean-Baptiste Darrasse
IVR52_20097200869NUCAB



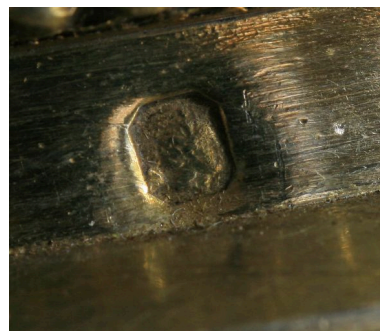
Croix sommitale
Phot. Jean-Baptiste Darrasse
IVR52_20097200868NUCAB



Poinçon de titre sur le couvercle
Phot. Jean-Baptiste Darrasse
IVR52_20097200854NUCAB



Poinçon de titre sur la coupe
Phot. Jean-Baptiste Darrasse
IVR52_20097200856NUCAB



Poinçon de titre sur le pied
Phot. Jean-Baptiste Darrasse
IVR52_20097200857NUCAB



Poinçon de garantie sur le pied
Phot. Jean-Baptiste Darrasse
IVR52_20097200855NUCAB



Bigorne de contremarque sur le pied
Phot. Jean-Baptiste Darrasse
IVR52_20097200858NUCAB

Dossiers liés

Oeuvre(s) contenue(s) :

Oeuvre(s) en rapport :

Église paroissiale Saint-Vincent du Lude (IA72001951) Pays de la Loire, Sarthe, Le Lude, place de l'Église

Auteur(s) du dossier : Christine Toulhier, Camille Perez

Copyright(s) : (c) Région Pays de la Loire - Inventaire général



Vue générale

Référence du document reproduit :

- .photographie

IVR52_20097200812NUCAB

Auteur de l'illustration : Jean-Baptiste Darrasse

(c) Région Pays de la Loire - Inventaire général

reproduction soumise à autorisation du titulaire des droits d'exploitation



Détail du décor de la coupe

Référence du document reproduit :

- .photographie

IVR52_20097200869NUCAB

Auteur de l'illustration : Jean-Baptiste Darrasse

(c) Région Pays de la Loire - Inventaire général

reproduction soumise à autorisation du titulaire des droits d'exploitation



Croix sommitale

Référence du document reproduit :

- .photographie

IVR52_20097200868NUCAB

Auteur de l'illustration : Jean-Baptiste Darrasse

(c) Région Pays de la Loire - Inventaire général

reproduction soumise à autorisation du titulaire des droits d'exploitation



Poinçon de titre sur le couvercle

Référence du document reproduit :

- .photographie

IVR52_20097200854NUCAB

Auteur de l'illustration : Jean-Baptiste Darrasse

(c) Région Pays de la Loire - Inventaire général

reproduction soumise à autorisation du titulaire des droits d'exploitation



Poinçon de titre sur la coupe

Référence du document reproduit :

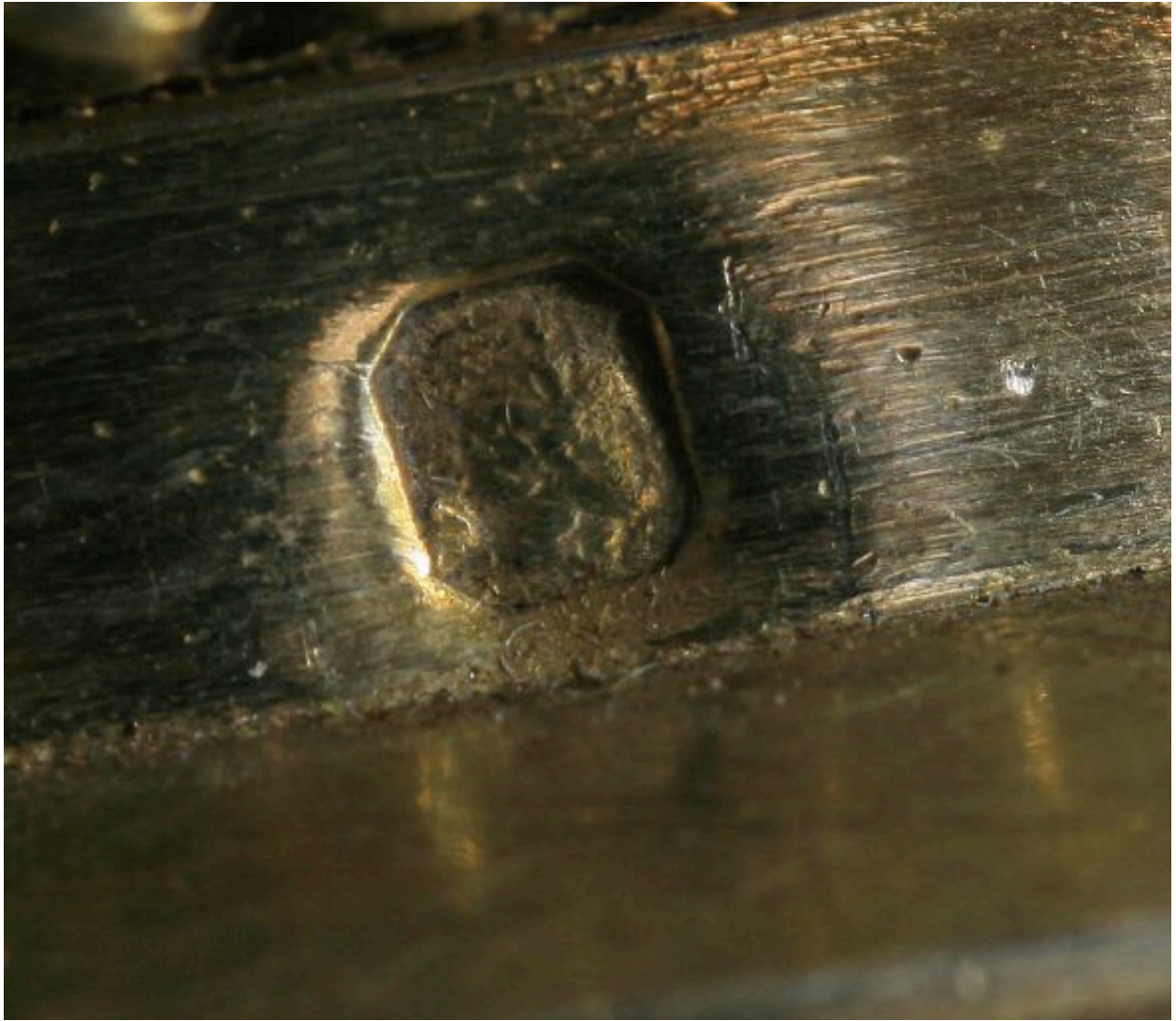
- .photographie

IVR52_20097200856NUCAB

Auteur de l'illustration : Jean-Baptiste Darrasse

(c) Région Pays de la Loire - Inventaire général

reproduction soumise à autorisation du titulaire des droits d'exploitation



Poinçon de titre sur le pied

Référence du document reproduit :

- .photographie

IVR52_20097200857NUCAB

Auteur de l'illustration : Jean-Baptiste Darrasse

(c) Région Pays de la Loire - Inventaire général

reproduction soumise à autorisation du titulaire des droits d'exploitation



Poinçon de garantie sur le pied

Référence du document reproduit :

- .photographie

IVR52_20097200855NUCAB

Auteur de l'illustration : Jean-Baptiste Darrasse

(c) Région Pays de la Loire - Inventaire général

reproduction soumise à autorisation du titulaire des droits d'exploitation



Bigorne de contremarque sur le pied

Référence du document reproduit :

- .photographie

IVR52_20097200858NUCAB

Auteur de l'illustration : Jean-Baptiste Darrasse

(c) Région Pays de la Loire - Inventaire général

reproduction soumise à autorisation du titulaire des droits d'exploitation