

Pays de la Loire, Maine-et-Loire  
Angers  
quartier Centre-ville  
12 bis, 12 ter boulevard Arago

## Maisons jumelles, 12 bis, 12 ter boulevard Arago

### Références du dossier

Numéro de dossier : IA49000941  
Date de l'enquête initiale : 1989  
Date(s) de rédaction : 1990  
Cadre de l'étude : inventaire topographique Angers intra-muros  
Degré d'étude : étudié

### Désignation

Dénomination : maison  
Précision sur la dénomination : maisons jumelles  
Parties constituantes non étudiées : cour

### Compléments de localisation

Milieu d'implantation : en ville  
Références cadastrales : 1980, AO, 303-402 ; 1999, AO, 303-401-402

### Historique

Ces deux maisons ont été construites à la fin du 1er quart du XXe siècle, d'après des plans datés 1913 par l'architecte P. Foucart, pour Jules Bourné, entrepreneur de zinguerie (datation et attribution par source). Dans le 4e quart du XXe siècle, la cour du n° 12 bis, occupée par un garage automobile, a été en partie détachée de la propriété.

Période(s) principale(s) : 1er quart 20e siècle  
Dates : 1913 (daté par source)  
Auteur(s) de l'oeuvre : P. Foucart (architecte, attribution par source)  
Personne(s) liée(s) à l'histoire de l'oeuvre : Jules Bourné (commanditaire, attribution par source)

### Description

Maisons jumelles composées pour chacune d'un corps principal en maçonnerie de schiste et d'un petit corps annexe sur cour en tuffeau. L'élévation sur rue est à deux fois deux travées, discrètement axée par la position rapprochée des deux travées centrales comprenant les portes d'entrée, qui souligne d'autant le jumelage. La couverture est à deux longs pans, et appentis pour les petits corps postérieurs.

### Éléments descriptifs

Matériau(x) du gros-oeuvre, mise en oeuvre et revêtement : schiste ; enduit ; bossage ; moellon ; moyen appareil  
Matériau(x) de couverture : ardoise  
Étage(s) ou vaisseau(x) : sous-sol, 2 étages carrés  
Élévations extérieures : élévation ordonnancée  
Type(s) de couverture : toit à longs pans ; appentis ; pignon couvert  
Escaliers : escalier dans-oeuvre : escalier tournant à retours avec jour, en charpente ;

### Typologies et état de conservation

Typologies : maison non marchande de l'ère industrielle, à 2 étages et deux travées, façade individualisée (type B2b)

## Décor

Techniques : fonderie

Représentations : ornement géométrique

Précision sur les représentations :

Les garde-corps des balcons sont ornés de motifs en arabesque néo-Louis XV.

## Statut, intérêt et protection

Exemple original d'habitat peu élevé à forte rentabilité locative, avec un trois pièces-cuisine par niveau, dans chaque logis : une disposition proche de l'immeuble de rapport, mais les façades conservent l'échelle et l'apparence de maisons.

Statut de la propriété : propriété privée

## Références documentaires

### Documents d'archive

- Archives municipales d'Angers . **1840 Matrice cadastrale...**1881-1882, reg. **Doutre Est...**, f. 86.
- Archives municipales d'Angers. Pétitions de voirie, reg. 1913-1921, n° 387 (1913).

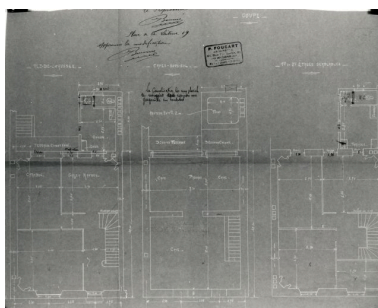
### Documents figurés

- Dossier de permis de construire : plans des niveaux, coupes, élévations, par P. Foucard, architecte, pour Bourné Fils, 1913, éch. 1 : 50. 4 pl. (Archives municipales d'Angers ; 1 T 41).

## Illustrations



Vue de situation, en 2002.  
Phot. Patrice Giraud  
IVR52\_20024904261NUCA



Maison jumelée. Logis gauche (n° 12 ter) : plans du rez-de-chaussée, du sous-sol et des étages carrés, relevé pour le permis de construire, par P. Foucard, 1913.  
Phot. François Lasa, Autr. P. Foucard  
IVR52\_19934900402X



Maison jumelée : élévation antérieure, partie gauche (n° 12 ter), relevé pour le permis de construire, par P. Foucard, 1913.  
Phot. François Lasa, Autr. P. Foucard  
IVR52\_19934900401X



Façade sur rue, en 1993.  
Phot. François Lasa  
IVR52\_19934900902X



Façade sur rue, en 1991.  
Phot. François Lasa  
IVR52\_19914901014V

## Dossiers liés

### Dossiers de synthèse :

Angers intra-muros : présentation de l'aire d'étude (IA49006891) Pays de la Loire, Maine-et-Loire, Angers

Demeures du centre historique (intra-muros) (IA49000778) Pays de la Loire, Maine-et-Loire, Angers, quartier Centre-ville

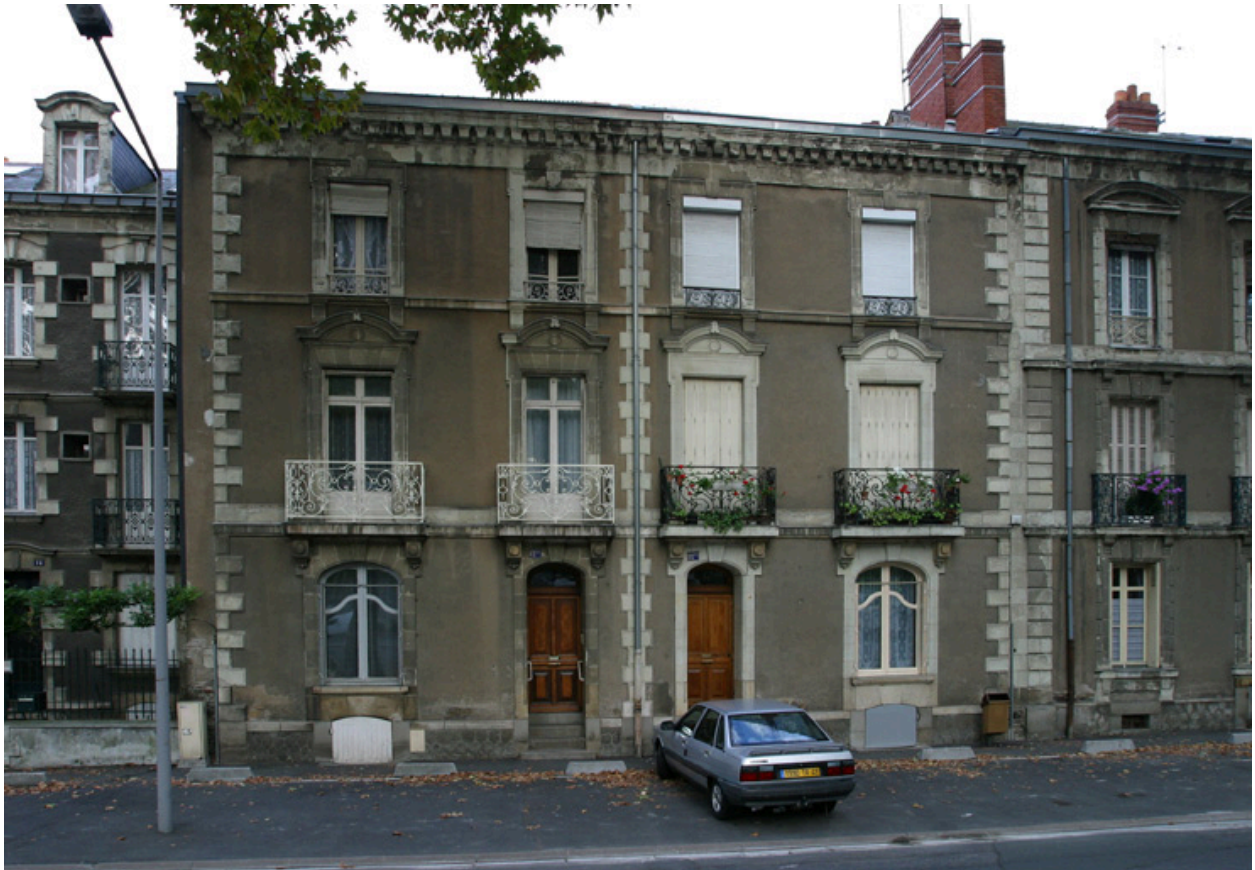
L'habitat communal (IA49007141) Pays de la Loire, Maine-et-Loire, Angers, quartier Centre-ville

Maison (IA49007140) Pays de la Loire, Maine-et-Loire, Angers, quartier Centre-ville, 42 rue Bressigny

### Oeuvre(s) contenue(s) :

Auteur(s) du dossier : Dominique Letellier-d'Espinose, Olivier Biguet

Copyright(s) : (c) Région Pays de la Loire - Inventaire général ; (c) Ville d'Angers

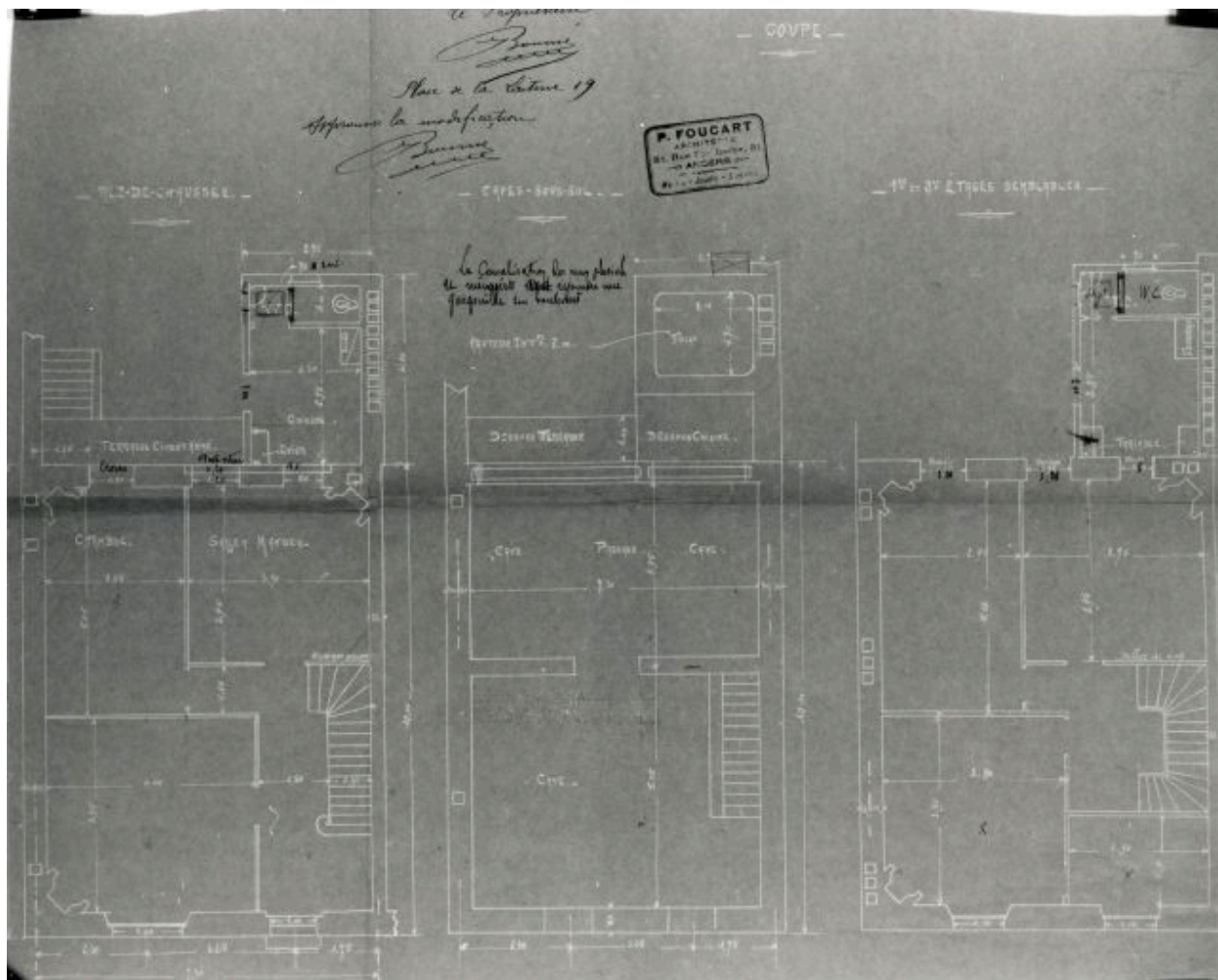


Vue de situation, en 2002.

IVR52\_20024904261NUCA

Auteur de l'illustration : Patrice Giraud

(c) Région Pays de la Loire - Inventaire général  
communication libre, reproduction soumise à autorisation



Maison jumelée. Logis gauche (n° 12 ter) : plans du rez-de-chaussée, du sous-sol et des étages carrés, relevé pour le permis de construire, par P. Foucard, 1913.

Référence du document reproduit :

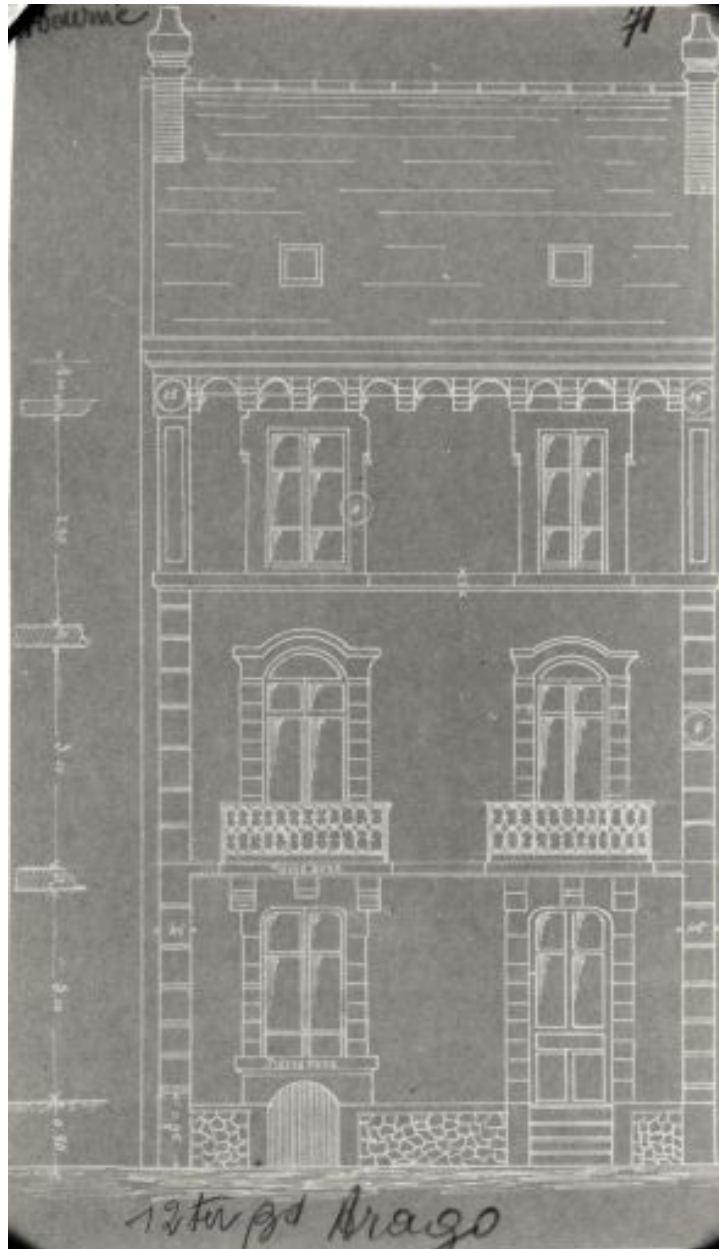
- Dessin, 1913, éch. 1 : 50.  
Archives municipales, Angers : 1 T 41

IVR52\_19934900402X

Auteur de l'illustration : François Lasa

Auteur du document reproduit : P. Foucard

(c) Région Pays de la Loire - Inventaire général ; (c) Archives municipales d'Angers  
communication libre, reproduction soumise à autorisation



Maison jumelée : élévation antérieure, partie gauche (n° 12 ter), relevé pour le permis de construire, par P. Foucard, 1913.

Référence du document reproduit :

- -Dessin, 1913, éch. 1 : 50.  
Archives municipales, Angers : 1 T 41

IVR52\_19934900401X

Auteur de l'illustration : François Lasa

Auteur du document reproduit : P. Foucard

(c) Région Pays de la Loire - Inventaire général ; (c) Archives municipales d'Angers  
communication libre, reproduction soumise à autorisation



Façade sur rue, en 1993.

IVR52\_19934900902X

Auteur de l'illustration : François Lasa

(c) Région Pays de la Loire - Inventaire général  
communication libre, reproduction soumise à autorisation



Façade sur rue, en 1991.

IVR52\_19914901014V

Auteur de l'illustration : François Lasa

(c) Région Pays de la Loire - Inventaire général  
communication libre, reproduction soumise à autorisation