

Pays de la Loire, Mayenne
Saint-Calais-du-Désert
le Pont-du-Maine

Pont du Pont-du-Maine

Références du dossier

Numéro de dossier : IA53001903
Date de l'enquête initiale : 2005
Date(s) de rédaction : 2007
Cadre de l'étude : enquête thématique départementale rivière Mayenne
Degré d'étude : étudié

Désignation

Dénomination : pont
Appellation : pont du Maine

Compléments de localisation

Milieu d'implantation : isolé
Réseau hydrographique : la Mayenne
Références cadastrales : 2018, ZD. non cadastré

Historique

Le pont a vraisemblablement été construit durant la 2e moitié du XIXe siècle.
Période(s) principale(s) : 2e moitié 19e siècle

Description

Le pont est constitué d'une arche surbaissée. Il est construit en moellons de grès. L'arc et l'assise supérieure, supportant le garde-corps métallique, sont en pierre de taille de granite.

Éléments descriptifs

Matériau(x) du gros-oeuvre, mise en oeuvre et revêtement : grès, moellon ; granite, pierre de taille

Statut, intérêt et protection

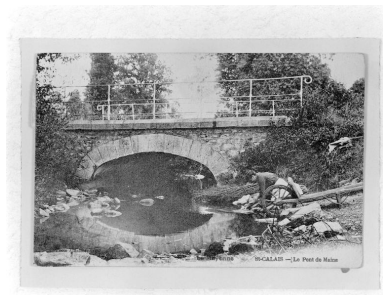
Statut de la propriété : propriété publique

Références documentaires

Documents figurés

- **La Mayenne. St-Calais. Le Pont de Maine.** Laval : Alliaume, 1er quart 20e siècle. 1 impr. photoméc. (carte postale). (Archives départementales de la Mayenne ; 5 Fi).

Illustrations



Vue d'ensemble.

Autr. Alliaume, Repro. François Lasa
IVR52_20025301176X



Vue d'amont depuis la rive droite.

Phot. François Lasa
IVR52_20075300404NUCA

Dossiers liés

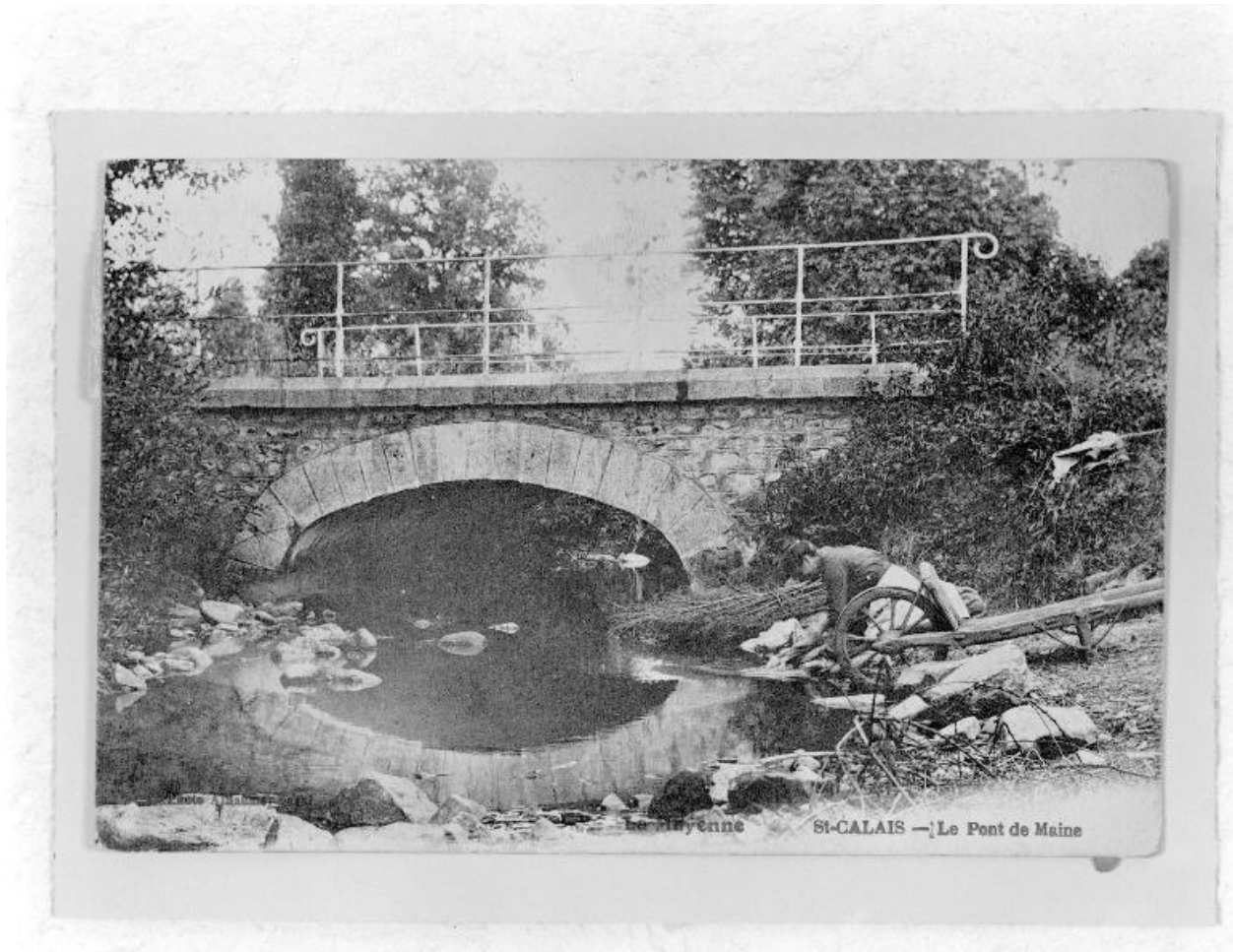
Dossiers de synthèse :

Les ponts de l'aire d'étude "Rivière Mayenne" (IA53000591)

Oeuvre(s) contenue(s) :

Auteur(s) du dossier : Nicolas Foisneau

Copyright(s) : (c) Région Pays de la Loire - Inventaire général ; (c) Conseil départemental de la Mayenne



Vue d'ensemble.

Référence du document reproduit :

- **La Mayenne. St-Calais. Le Pont de Maine.** Laval : Alliaume, 1er quart 20e siècle. 1 impr. photoméc. (carte postale). (Archives départementales de la Mayenne ; 5 Fi).

IVR52_20025301176X

Auteur de l'illustration (reproduction) : François Lasa

Auteur du document reproduit : Alliaume

Date de prise de vue : 2002

(c) Editions Alliaume ; (c) Conseil départemental de la Mayenne ; (c) Région Pays de la Loire - Inventaire général communication libre, reproduction soumise à autorisation



Vue d'amont depuis la rive droite.

IVR52_20075300404NUCA

Auteur de l'illustration : François Lasa

Date de prise de vue : 2007

(c) Région Pays de la Loire - Inventaire général
communication libre, reproduction soumise à autorisation