

Pays de la Loire, Mayenne
Nuillé-sur-Vicoin
le Tertre-de-Jarrêté

Maison, bergerie dites le Haut-du-Tertre, le Tertre-de-Jarrêté

Références du dossier

Numéro de dossier : IA53004445
Date de l'enquête initiale : 2022
Date(s) de rédaction : 2022
Cadre de l'étude : enquête thématique départementale rivière Mayenne
Degré d'étude : étudié

Désignation

Dénomination : maison, bergerie
Appellation : le Haut-du-Tertre
Parties constituantes non étudiées : hangar agricole, cour, portail

Compléments de localisation

Milieu d'implantation : isolé
Références cadastrales : 2022, B, 213

Historique

La maison dite le Haut-du-Tertre est construite ex-nihilo par et pour l'architecte Jacques-Henri Bouflet, qui en dresse les plans en 1977 et obtient le permis de construire le 3 septembre. Le gros-œuvre est confié à l'entreprise Bâtiment mayennais (SBM à Laval, aujourd'hui Louverné), tandis que la charpente bois, les menuiseries et la vitrerie sont réalisées par l'entreprise Foussier de Sablé-sur-Sarthe, et la couverture en ardoise par l'entreprise Hériau à Vitré. Les travaux sont réalisés courant 1978. Afin de permettre l'exploitation d'un élevage de moutons par Mme Bouflet, une bergerie avec hangar et stabulation libre est ajoutée l'année suivante.

Période(s) principale(s) : 4e quart 20e siècle
Dates : 1978 (daté par source)
Auteur(s) de l'oeuvre : Jacques-Henri Bouflet (architecte, attribution par source)

Description

La maison, dont les lignes contemporaines surplombent la confluence de la Mayenne et du Vicoin, est orientée au sud-ouest. Construite en béton et couverte d'ardoise losangée, elle se caractérise par l'absence de véritable façade, ses murs-pignons triangulaires dissymétriques et ses grandes pentes de toit, douces au sud, abruptes au nord, descendant presque jusqu'au sol. L'architecture fait la part belle aux baies vitrées et aux terrasses pour profiter au maximum du paysage et de l'éclairage naturel. Le logis proprement dit possède trois niveaux d'élévation de surface décroissante. Les pièces de vie au rez-de-chaussée sont prolongées côté sud par une terrasse avec piscine, couverte d'une verrière. Le premier étage compte quatre chambres et le second une suite parentale, chaque niveau avec ses baies vitrées donnant sur une terrasse découverte interrompant la pente douce du toit. L'escalier est logé côté nord dans une tour carrée dans-œuvre couverte en bâtière, évocation lointaine de l'architecture des manoirs médiévaux. Une galerie couverte relie le logis au garage et à l'atelier, placés à l'ouest. La bergerie est adossée au garage, tandis que le hangar et la stabulation, avec bardage bois sur les pignons, sont construits sur le côté nord de la cour.

Éléments descriptifs

Matériau(x) du gros-oeuvre, mise en oeuvre et revêtement : béton enduit

Matériau(x) de couverture : ardoise
Étage(s) ou vaisseau(x) : rez-de-chaussée, 2 étages de comble
Couvrements : charpente en bois apparente
Type(s) de couverture : toit à longs pans ; terrasse ; verrière
Escaliers : escalier dans-œuvre : escalier tournant, en maçonnerie

Typologies et état de conservation

État de conservation : bon état

Statut, intérêt et protection

Statut de la propriété : propriété d'une personne privée

Références documentaires

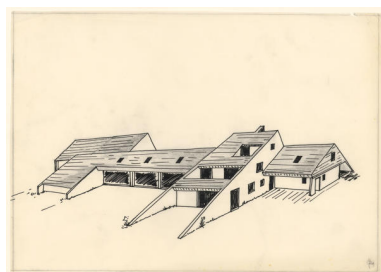
Documents d'archive

- Archives départementales de la Mayenne ; 321 J 166. **Fonds Jacques-Henri Bouflet architecte, maison dite Le Haut-du-Tertre à Nuillé-sur-Vicoin, 1977-1979.**
- Archives départementales de la Mayenne ; 321 J 320. **Fonds Jacques-Henri Bouflet architecte, maison dite Le Haut-du-Tertre à Nuillé-sur-Vicoin, 1977-1979.**

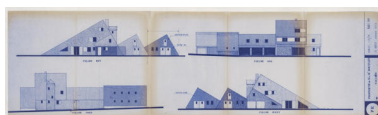
Documents figurés

- **Plans et photographies de la maison dite Le Haut-du-Tertre à Nuillé-sur-Vicoin, Jacques-Henri Bouflet architecte, 1977-1979.** (Archives départementales de la Mayenne ; 321 J 320).

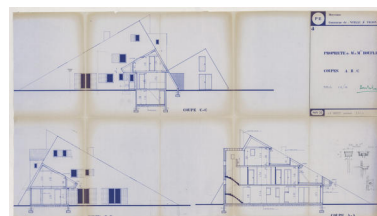
Illustrations



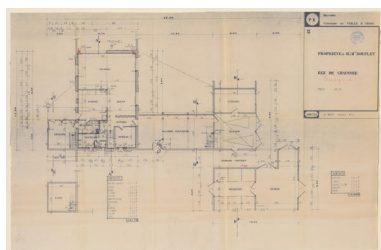
Une esquisse de la maison, par l'architecte Bouflet, 1977.
Repro. Allison Haugmard,
Autr. Jacques-Henri Bouflet
IVR52_20225300171NUCA



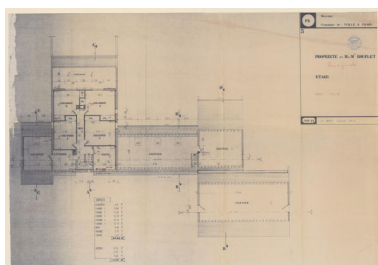
Les plans en élévation de la maison, par l'architecte Bouflet, 1977.
Repro. Allison Haugmard,
Autr. Jacques-Henri Bouflet
IVR52_20225300174NUCA



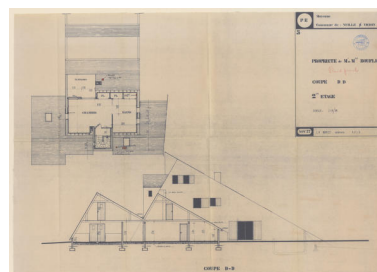
Les plans en coupe de la maison, par l'architecte Bouflet, 1977.
Repro. Allison Haugmard,
Autr. Jacques-Henri Bouflet
IVR52_20225300177NUCA



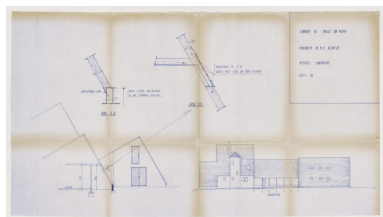
Le plan du rez-de-chaussée de la maison, par l'architecte Bouflet, 1977.
Repro. Allison Haugmard,
Autr. Jacques-Henri Bouflet
IVR52_20225300178NUCA



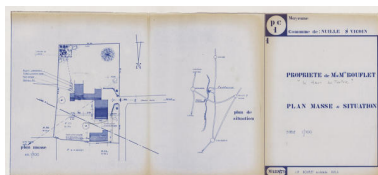
Le plan du premier étage de la maison, par l'architecte Bouflet, 1977.
Repro. Allison Haugmard,
Autr. Jacques-Henri Bouflet
IVR52_20225300179NUCA



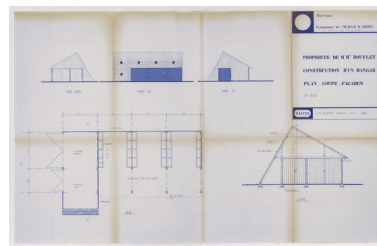
Le plan du second étage de la maison, par l'architecte Bouflet, 1977.
Repro. Allison Haugmard,
Autr. Jacques-Henri Bouflet
IVR52_20225300180NUCA



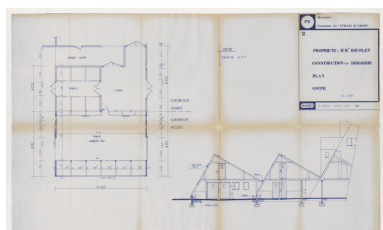
Les plans de détail d'assemblage des pièces de charpente, par l'architecte Bouflet, 1977.
Repro. Allison Haugmard, Autr. Jacques-Henri Bouflet
IVR52_20225300172NUCA



Le plan-masse de la propriété, par l'architecte Bouflet, 1979.
Repro. Allison Haugmard, Autr. Jacques-Henri Bouflet
IVR52_20225300176NUCA



Les plans de la bergerie, par l'architecte Bouflet, 1979.
Repro. Allison Haugmard, Autr. Jacques-Henri Bouflet
IVR52_20225300175NUCA



Les plans de la bergerie, par l'architecte Bouflet, 1979.
Repro. Allison Haugmard, Phot. Jacques-Henri Bouflet
IVR52_20225300173NUCA



La maison en construction, 1978.
Repro. Allison Haugmard, Autr. Jacques-Henri Bouflet
IVR52_20225300169NUCA



La maison en construction, 1978.
Repro. Allison Haugmard, Autr. Jacques-Henri Bouflet
IVR52_20225300170NUCA



Le Haut-du-Tertre, en arrière-plan.
Phot. Pierre-Bernard Fourny
IVR52_20235300208NUCA

Dossiers liés

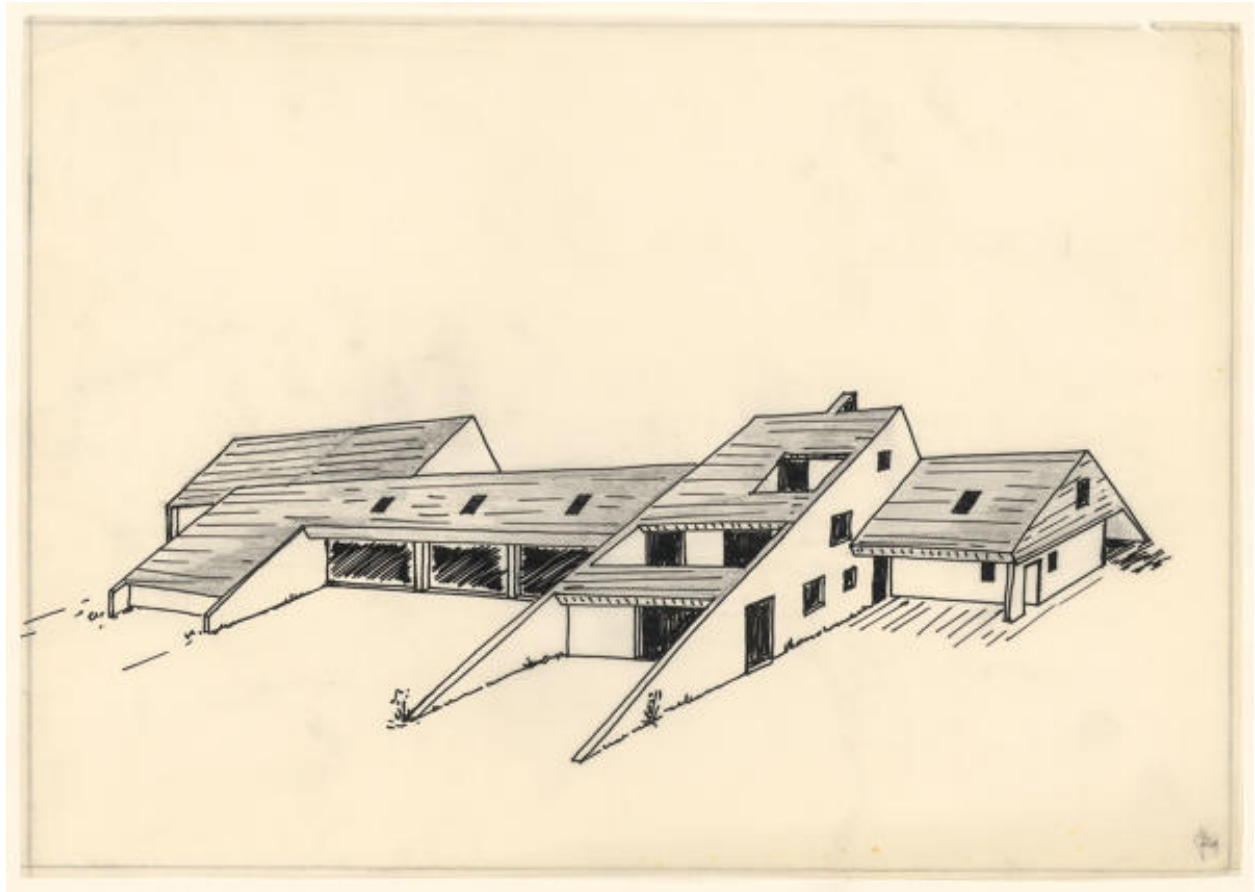
Dossiers de synthèse :

Les résidences de plaisance de l'aire d'étude "rivière Mayenne" (IA53004256)

Oeuvre(s) contenue(s) :

Auteur(s) du dossier : Pierrick Barreau

Copyright(s) : (c) Conseil départemental de la Mayenne ; (c) Région Pays de la Loire - Inventaire général



Une esquisse de la maison, par l'architecte Boufflet, 1977.

Référence du document reproduit :

- **Plans et photographies de la maison dite Le Haut-du-Tertre à Nuillé-sur-Vicoin, Jacques-Henri Boufflet architecte, 1977-1979.** (Archives départementales de la Mayenne ; 321 J 320).

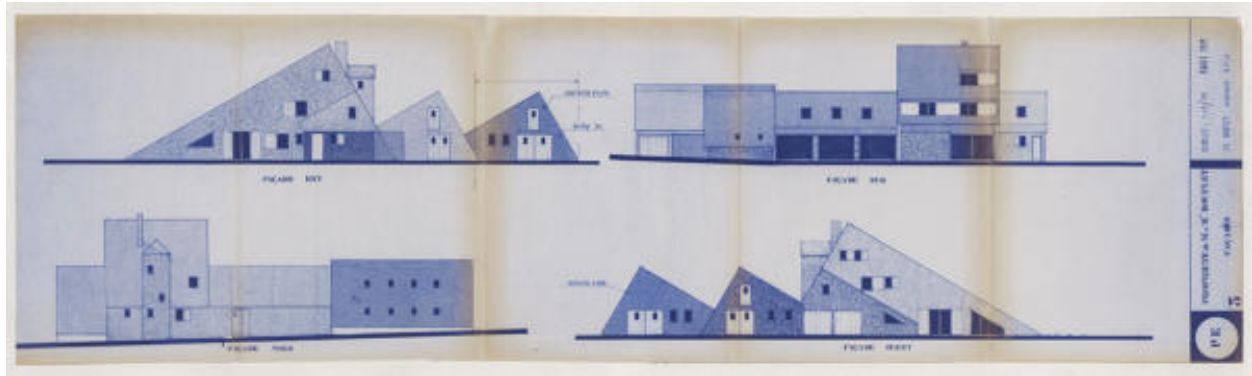
IVR52_20225300171NUCA

Auteur de l'illustration (reproduction) : Allison Haugmard

Auteur du document reproduit : Jacques-Henri Boufflet

Date de prise de vue : 2022

(c) Archives départementales de la Mayenne
communication libre, reproduction soumise à autorisation



Les plans en élévation de la maison, par l'architecte Bouflet, 1977.

Référence du document reproduit :

- **Plans et photographies de la maison dite Le Haut-du-Tertre à Nuillé-sur-Vicoin, Jacques-Henri Bouflet architecte, 1977-1979.** (Archives départementales de la Mayenne ; 321 J 320).

IVR52_20225300174NUCA

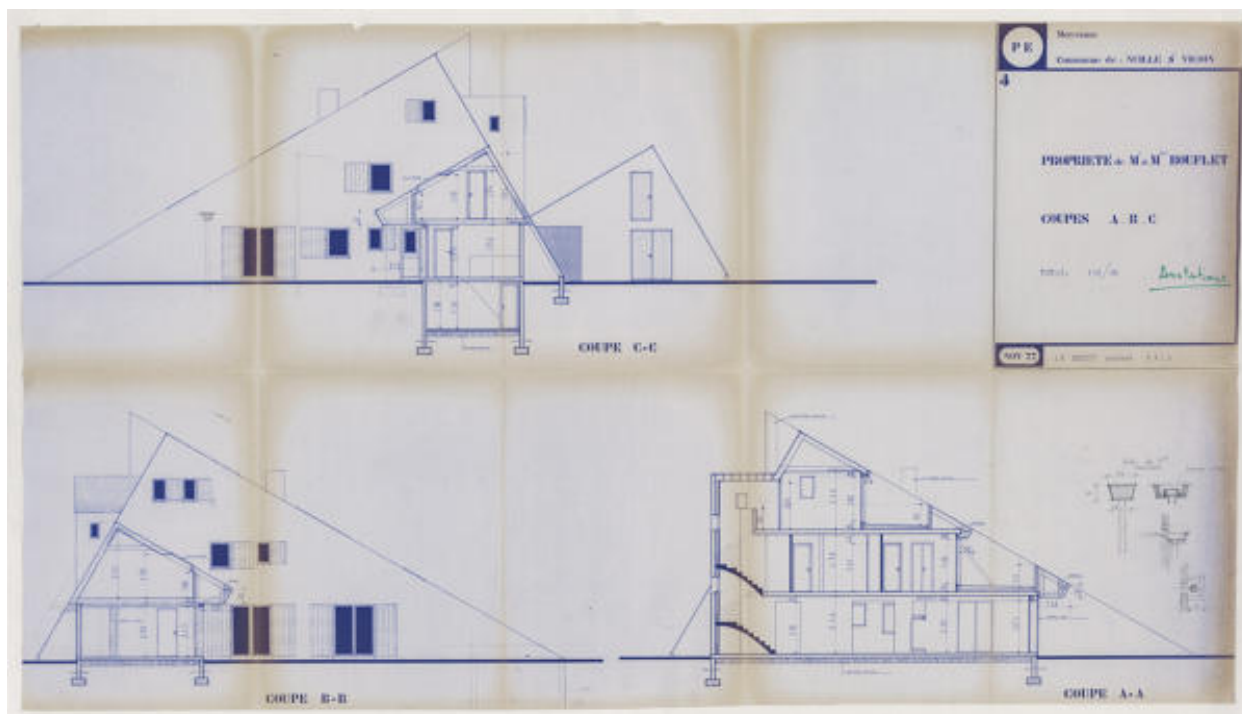
Auteur de l'illustration (reproduction) : Allison Haugmard

Auteur du document reproduit : Jacques-Henri Bouflet

Date de prise de vue : 2022

(c) Archives départementales de la Mayenne

communication libre, reproduction soumise à autorisation



Les plans en coupe de la maison, par l'architecte Boufflet, 1977.

Référence du document reproduit :

- **Plans et photographies de la maison dite Le Haut-du-Tertre à Nuillé-sur-Vicoin, Jacques-Henri Boufflet architecte, 1977-1979.** (Archives départementales de la Mayenne ; 321 J 320).

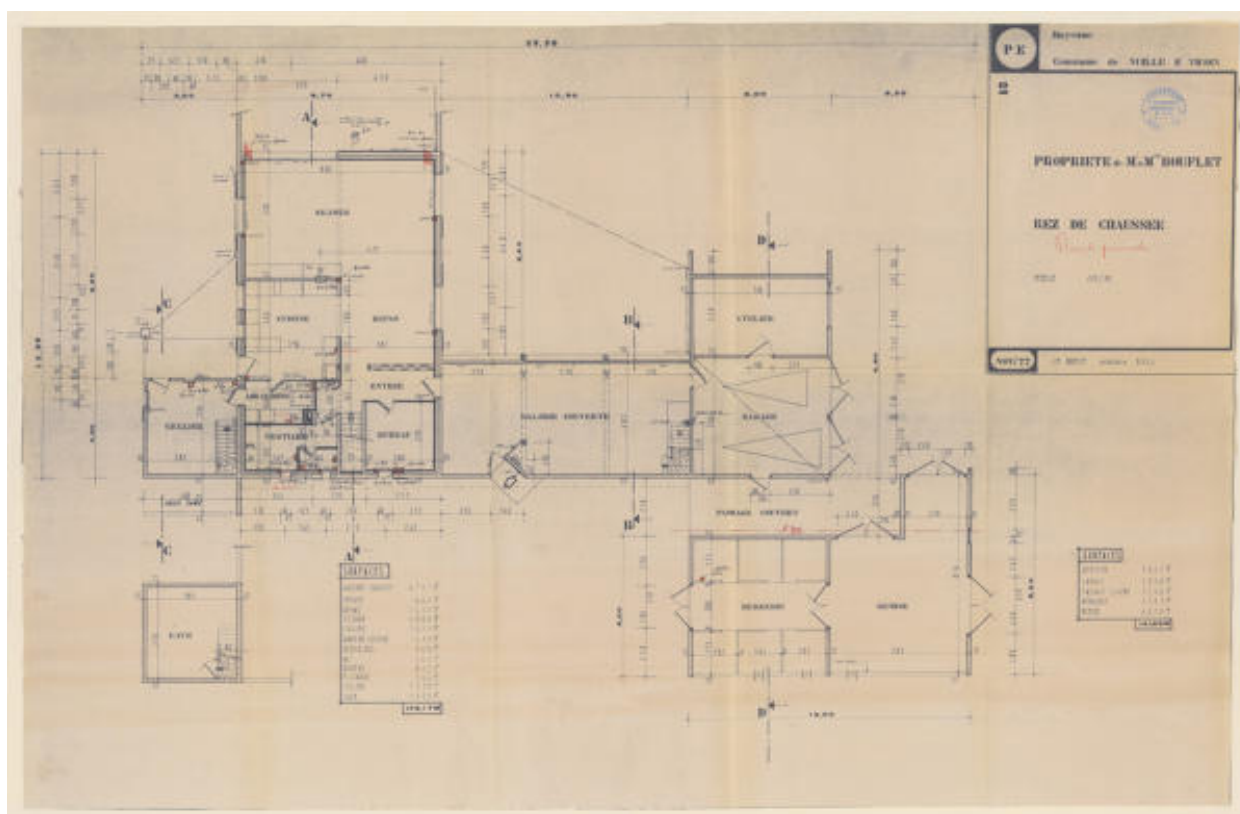
IVR52_20225300177NUCA

Auteur de l'illustration (reproduction) : Allison Haugmard

Auteur du document reproduit : Jacques-Henri Boufflet

Date de prise de vue : 2022

(c) Archives départementales de la Mayenne
communication libre, reproduction soumise à autorisation



Le plan du rez-de-chaussée de la maison, par l'architecte Bouflet, 1977.

Référence du document reproduit :

- **Plans et photographies de la maison dite Le Haut-du-Tertre à Nuillé-sur-Vicoin, Jacques-Henri Bouflet architecte, 1977-1979.** (Archives départementales de la Mayenne ; 321 J 320).

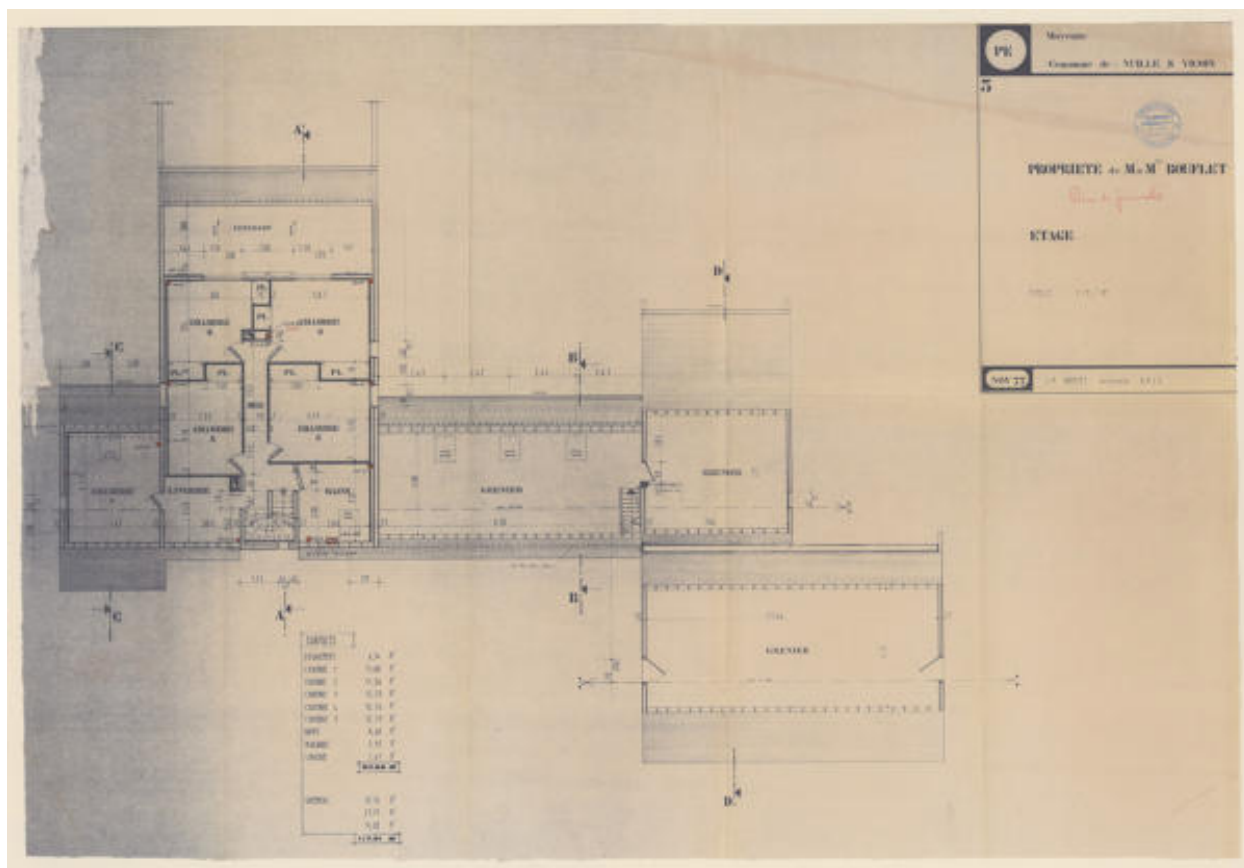
IVR52_20225300178NUCA

Auteur de l'illustration (reproduction) : Allison Haugmard

Auteur du document reproduit : Jacques-Henri Bouflet

Date de prise de vue : 2022

(c) Archives départementales de la Mayenne
communication libre, reproduction soumise à autorisation



Le plan du premier étage de la maison, par l'architecte Boufflet, 1977.

Référence du document reproduit :

- **Plans et photographies de la maison dite Le Haut-du-Tertre à Nuillé-sur-Vicoin, Jacques-Henri Boufflet architecte, 1977-1979.** (Archives départementales de la Mayenne ; 321 J 320).

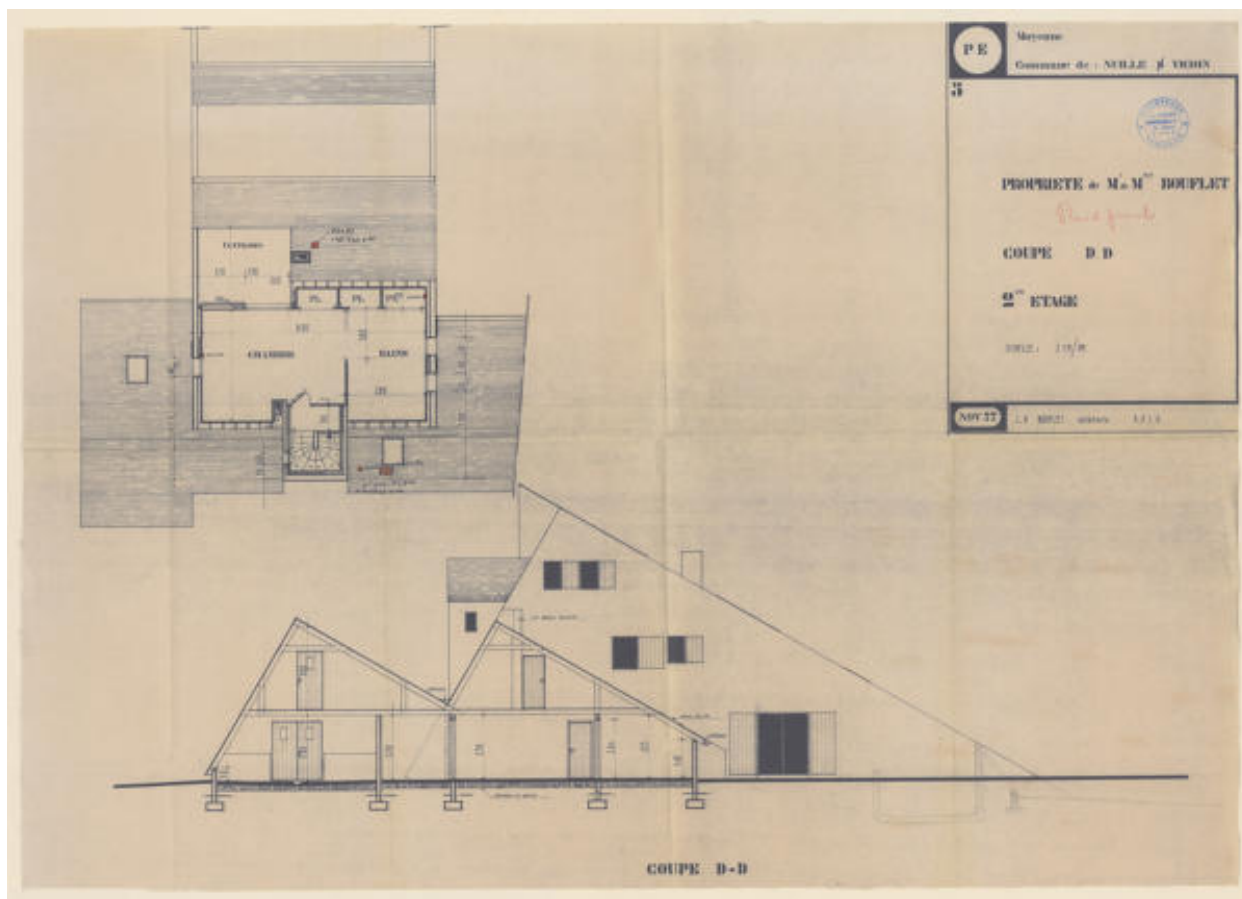
IVR52_20225300179NUCA

Auteur de l'illustration (reproduction) : Allison Haugmard

Auteur du document reproduit : Jacques-Henri Boufflet

Date de prise de vue : 2022

(c) Archives départementales de la Mayenne
communication libre, reproduction soumise à autorisation



Le plan du second étage de la maison, par l'architecte Boufflet, 1977.

Référence du document reproduit :

- **Plans et photographies de la maison dite Le Haut-du-Tertre à Nuillé-sur-Vicoin, Jacques-Henri Boufflet architecte, 1977-1979.** (Archives départementales de la Mayenne ; 321 J 320).

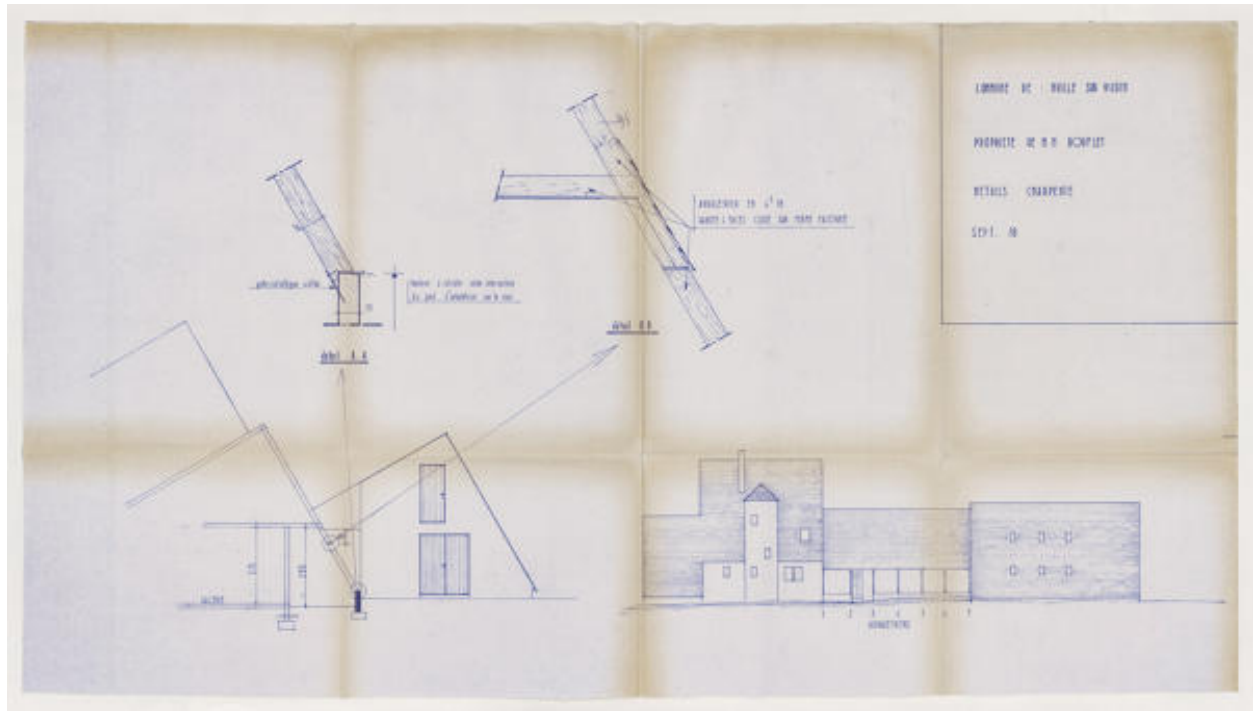
IVR52_20225300180NUCA

Auteur de l'illustration (reproduction) : Allison Haugmard

Auteur du document reproduit : Jacques-Henri Boufflet

Date de prise de vue : 2022

(c) Archives départementales de la Mayenne
communication libre, reproduction soumise à autorisation



Les plans de détail d'assemblage des pièces de charpente, par l'architecte Bouflet, 1977.

Référence du document reproduit :

- **Plans et photographies de la maison dite Le Haut-du-Tertre à Nuillé-sur-Vicoin, Jacques-Henri Bouflet architecte, 1977-1979.** (Archives départementales de la Mayenne ; 321 J 320).

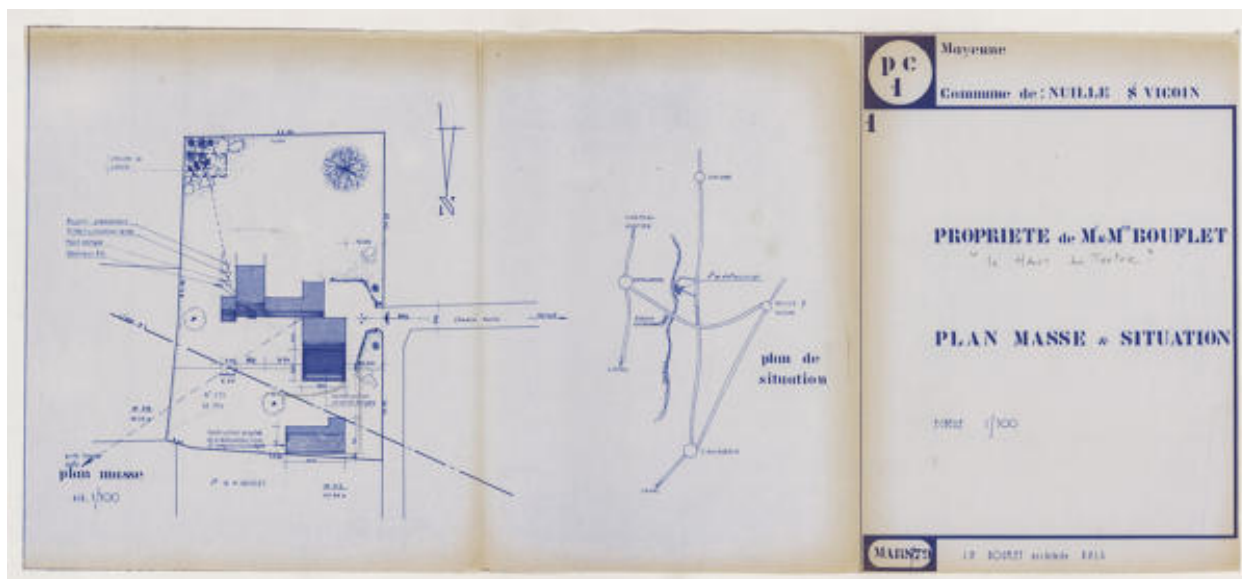
IVR52_20225300172NUCA

Auteur de l'illustration (reproduction) : Allison Haugmard

Auteur du document reproduit : Jacques-Henri Bouflet

Date de prise de vue : 2022

(c) Archives départementales de la Mayenne
communication libre, reproduction soumise à autorisation



Le plan-masse de la propriété, par l'architecte Bouflet, 1979.

Référence du document reproduit :

- **Plans et photographies de la maison dite Le Haut-du-Tertre à Nuillé-sur-Vicoin, Jacques-Henri Bouflet architecte, 1977-1979.** (Archives départementales de la Mayenne ; 321 J 320).

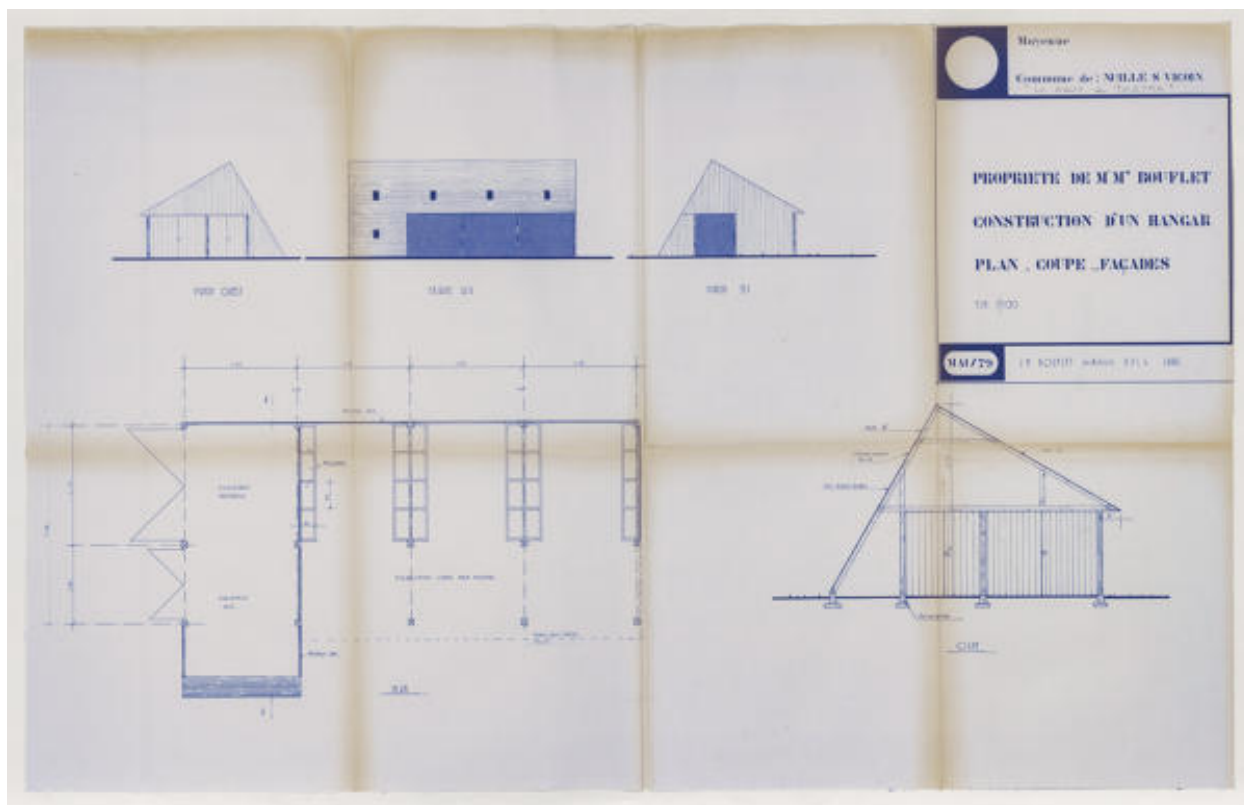
IVR52_20225300176NUCA

Auteur de l'illustration (reproduction) : Allison Haugmard

Auteur du document reproduit : Jacques-Henri Bouflet

Date de prise de vue : 2022

(c) Archives départementales de la Mayenne
communication libre, reproduction soumise à autorisation



Les plans de la bergerie, par l'architecte Bouflet, 1979.

Référence du document reproduit :

- **Plans et photographies de la maison dite Le Haut-du-Tertre à Nuillé-sur-Vicoin, Jacques-Henri Bouflet architecte, 1977-1979.** (Archives départementales de la Mayenne ; 321 J 320).

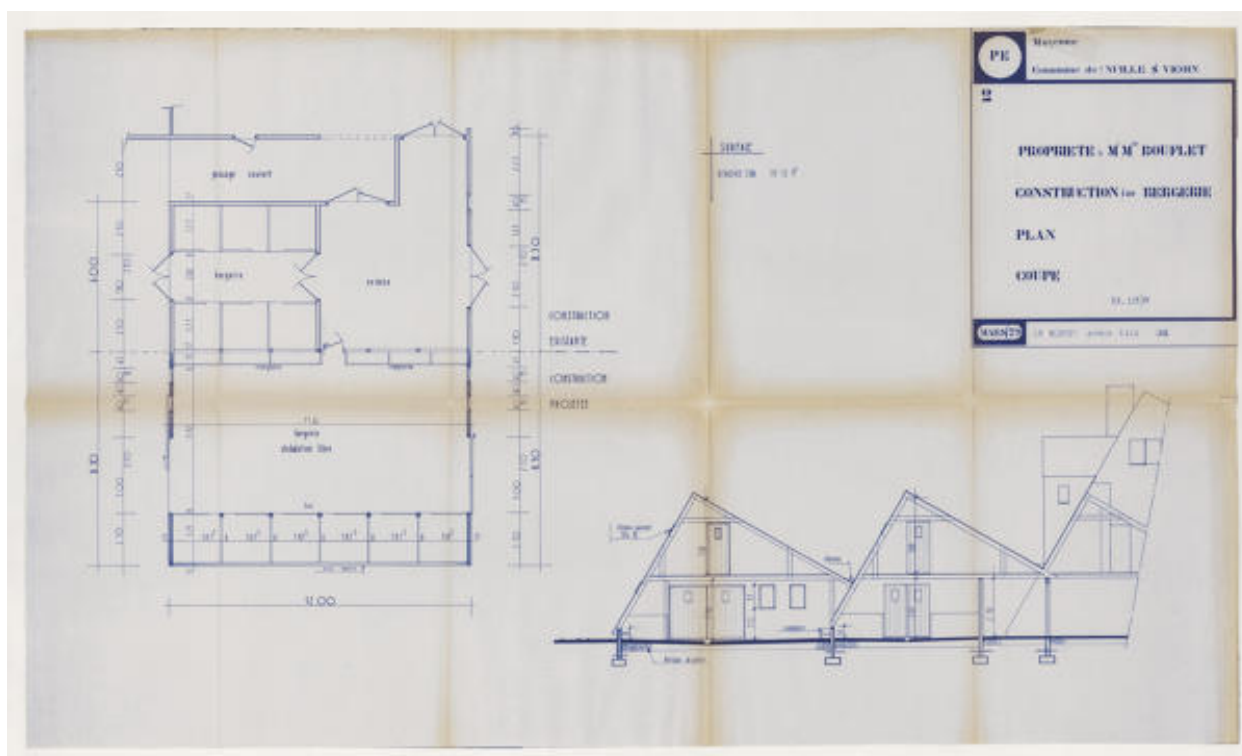
IVR52_20225300175NUCA

Auteur de l'illustration (reproduction) : Allison Haugmard

Auteur du document reproduit : Jacques-Henri Bouflet

Date de prise de vue : 2022

(c) Archives départementales de la Mayenne
communication libre, reproduction soumise à autorisation



Les plans de la bergerie, par l'architecte Bouflet, 1979.

Référence du document reproduit :

- **Plans et photographies de la maison dite Le Haut-du-Tertre à Nuillé-sur-Vicoin, Jacques-Henri Bouflet architecte, 1977-1979.** (Archives départementales de la Mayenne ; 321 J 320).

IVR52_20225300173NUCA

Auteur de l'illustration (reproduction) : Allison Haugmard, Auteur de l'illustration : Jacques-Henri Bouflet

Date de prise de vue : 2022

(c) Archives départementales de la Mayenne
communication libre, reproduction soumise à autorisation



La maison en construction, 1978.

Référence du document reproduit :

- **Plans et photographies de la maison dite Le Haut-du-Tertre à Nuillé-sur-Vicoin, Jacques-Henri Bouflet architecte, 1977-1979.** (Archives départementales de la Mayenne ; 321 J 320).

IVR52_20225300169NUCA

Auteur de l'illustration (reproduction) : Allison Haugmard

Auteur du document reproduit : Jacques-Henri Bouflet

Date de prise de vue : 2022

(c) Archives départementales de la Mayenne
communication libre, reproduction soumise à autorisation



La maison en construction, 1978.

Référence du document reproduit :

- **Plans et photographies de la maison dite Le Haut-du-Tertre à Nuillé-sur-Vicoin, Jacques-Henri Bouflet architecte, 1977-1979.** (Archives départementales de la Mayenne ; 321 J 320).

IVR52_20225300170NUCA

Auteur de l'illustration (reproduction) : Allison Haugmard

Auteur du document reproduit : Jacques-Henri Bouflet

Date de prise de vue : 2022

(c) Archives départementales de la Mayenne
communication libre, reproduction soumise à autorisation



Le Haut-du-Tertre, en arrière-plan.

IVR52_20235300208NUCA

Auteur de l'illustration : Pierre-Bernard Fourny

Date de prise de vue : 2023

(c) Région Pays de la Loire - Inventaire général
communication libre, reproduction soumise à autorisation