

Pays de la Loire, Mayenne
Saint-Léger
le Bas-Taillis

Ferme, actuellement maison - le Bas-Taillis, Saint-Léger

Références du dossier

Numéro de dossier : IA53003137
Date de l'enquête initiale : 2005
Date(s) de rédaction : 2005
Cadre de l'étude : inventaire topographique
Degré d'étude : étudié

Désignation

Dénomination : ferme
Destinations successives : maison
Parties constituantes non étudiées : cellier, four à pain, porcherie, étable, grange, remise, puits

Compléments de localisation

Milieu d'implantation : isolé
Références cadastrales : 1842, D, 230 ; 1982, D, 214, 215

Historique

Le Bas-Taillis ainsi que le Haut-Taillis, détruit après 1842, relevaient de la seigneurie des Pins. Les murs gouttereaux de l'ancien logis ont sans doute été construits en pan de bois à la fin du Moyen Age, puis reconstruit en pierre en conservant en partie la structure primitive, peut-être au XVIIe siècle. La porte actuelle a été percée au XIXe siècle. L'étable contiguë à l'ancien logis a été allongée vers l'est en 1737 (date portée sur un entrain de la charpente). Un nouveau logis a été construit en 1868 et une étable-grange-remise dans la deuxième moitié du XIXe siècle. La porcherie accolée à l'ancien logis au sud date de la même époque. Le logis du Petit Bas Taillis, situé à l'ouest, a été démoli en 1879.

Période(s) principale(s) : Fin du Moyen Age, Temps modernes, 3e quart 18e siècle, 3e quart 19e siècle
Dates : 1737 (porte la date), 1868 (daté par source)

Description

La maçonnerie de moellons de grès de l'ancien logis masque à l'extérieur le pan de bois originel dont des vestiges significatifs sont visibles à l'intérieur sur les murs gouttereaux : une traverse dans la partie sud du mur ouest ; deux poteaux de fond et deux lignes de traverses reliées à eux au moyen de tenons et de mortaises sur le mur est. Cette structure est indépendante de la charpente, du type à ferme et à panne. Deux pièces occupent le rez-de-chaussée : au sud une pièce dont la cheminée abritait un four à pain, au nord une cave. L'étage en surcroît sous charpente comporte deux cheminées sur mur-pignon. Il était accessible depuis l'extérieur par une porte (aujourd'hui bouchée) à linteau de bois percée sur la partie est du mur-pignon nord. La cheminée sud est dotée d'un coffre en saillie à l'extérieur. Sur le mur-gouttereau est deux arêtiers distinguent nettement la partie centrale du reste de l'élévation. La toiture, en partie effondrée, est en ardoise sur le pan ouest et en tuile plate sur le pan est. La porte principale est en calcaire marbrier taillé, les deux autres baies de la façade sont en moellon et à linteau de bois. L'étable qui s'appuie contre l'ancien logis est ruinée. Elle comportait un comble à surcroît. La partie XVIIIe de sa charpente est du type à ferme et à panne, sans faux-entrain. La porcherie, en rez-de-chaussée, est actuellement couverte de tôle. Le nouveau logis et l'étable-grange-remise ont un comble à surcroît. Le premier dont les ouvertures sont en calcaire marbrier taillé est couvert d'ardoise, le second de tôle. Un puits voûté prend place contre le pignon nord du logis. Le Bas-Taillis appartient au type IIC des fermes.

Éléments descriptifs

Matériau(x) du gros-oeuvre, mise en oeuvre et revêtement : bois, pan de bois ; grès, moellon sans chaîne en pierre de taille

Matériau(x) de couverture : ardoise, tuile plate, tôle ondulée

Étage(s) ou vaisseau(x) : étage en surcroît, en rez-de-chaussée, comble à surcroît

Type(s) de couverture : toit à longs pans

Typologies et état de conservation

Typologies : La typologie des fermes est établie en fonction de l'importance des remaniements entrepris après l'établissement du cadastre en 1842. Type I : simple remaniement de l'existant. Type II : reconstruction partielle ; IIA : remaniement du logis ; IIB : remaniement complet ou reconstruction sur place du logis ; IIC : reconstruction du logis avec remaniement des dépendances principales. Type III : reconstruction complète. Type IV : construction ex nihilo.

État de conservation : mauvais état, menacé

Statut, intérêt et protection

Intéressant exemple de construction dont la structure primitive en pan de bois a été chemisée par des murs de pierre. Par son étage en surcroît à cheminées, elle se distingue des maisons de fermes habituelles. Aucune mention de seigneurie n'ayant pour l'instant été trouvée dans les archives, se pose la question du statut de son propriétaire. Le Bas-Taillis serait-elle une seigneurie déclassée ? Par ailleurs, comment expliquer le ressaut extérieur de son mur-gouttereau est (un poteau traversant cette partie à l'intérieur, on peut difficilement y voir le coffre d'une cheminée) ?

Intérêt de l'œuvre : à signaler

Statut de la propriété : propriété privée

Références documentaires

Documents d'archive

- Archives départementales de la Mayenne ; 471 J 22. **Chartrier de Montecler. Censif du fief des Pins.** 1782.
- Archives départementales de la Mayenne ; 471 J 35. **Chartrier de Montecler. Projet d'aveu de la Marquise de Montecler à Monsieur pour la partie de son marquisat relevant de la baronnie de sainte-Suzanne. Domaine et fief des Pins.** 1783.
- Archives départementales de la Mayenne ; 471 J 35. **Chartrier de Montecler. Amendes et remembrances des plets et assises du marquisat de Montecler tenues au château dudit lieu par le fief et seigneurie des Pins en dépendant.** 1769-1789.
- Archives départementales de la Mayenne ; 471 J 36. **Chartrier de Montecler. Aveu de la Saugère et des Pins à Sainte-Suzanne.** 15 mai 1609. [Copie du 18e siècle].
- Archives départementales de la Mayenne : 3 P 403. **Matrices des propriétés foncières bâties et non bâties de Saint-Léger,** 1842-1911.

Illustrations



Extrait du plan cadastral de 1842, section D3.



Extrait du plan cadastral révisé en 1936, réédité en 1982 et



Phot. François Lasa
IVR52_20045302852NUCA



Vue d'ensemble depuis l'est : le nouveau logis, la porcherie, l'ancien logis, l'étable.
Phot. François Lasa
IVR52_20055301574NUCA

régulièrement mis à jour entre 1982 et 2002, section D3.
Phot. François Lasa
IVR52_20055301231NUCA



Le nouveau logis, le puits et l'étable-grange-remise vus depuis l'est.
Phot. François Lasa
IVR52_20055301562NUCA

Vue d'ensemble depuis l'ouest : l'étable-grange-remise, l'actuel logis, l'ancien logis, l'étable.
Phot. François Lasa
IVR52_20055301580NUCA



La façade principale de l'ancien logis vue depuis l'ouest. A gauche, l'étable, à droite, la porcherie.
Phot. François Lasa
IVR52_20055301561NUCA



Détail des élévations sud et est de l'ancien logis : l'arétier sud de la partie centrale du mur gouttereau est (?????) et le ressaut du coffre de cheminée du pignon sud
Phot. François Lasa
IVR52_20055301575NUCA



Détail du mur est de l'ancien logis : reprise de maçonnerie (ou arétier nord de la partie centrale???) sur la partie nord.
Phot. François Lasa
IVR52_20055301576NUCA



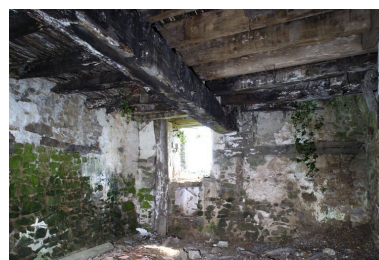
Détail du mur est de l'ancien logis : arétier nord de la partie centrale.
Phot. François Lasa
IVR52_20055301577NUCA



Rez-de-chaussée, pièce sud : vue d'ensemble depuis le nord-ouest.
Phot. François Lasa
IVR52_20055301564NUCA



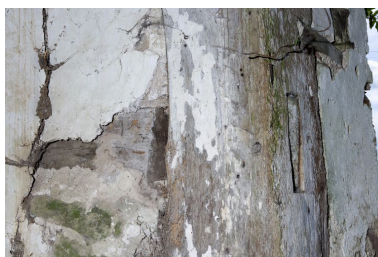
Rez-de-chaussée, pièce sud : la cheminée.
Phot. François Lasa
IVR52_20055301572NUCA



Rez-de-chaussée, pièce sud : le mur est.
Phot. François Lasa
IVR52_20055301563NUCA



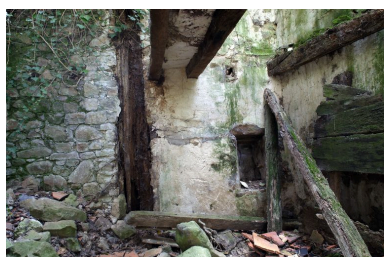
Rez-de-chaussée, pièce sud : le mur ouest.
Phot. François Lasa
IVR52_20055301565NUCA



Rez-de-chaussée, pièce sud, mur est : détail de l'assemblage du poteau et de la poutre inférieure.
Phot. François Lasa
IVR52_20055301566NUCA



Rez-de-chaussée, pièce nord : le mur nord (?)
Phot. François Lasa
IVR52_20055301568NUCA



Rez-de-chaussée, pièce nord : le mur est.
Phot. François Lasa
IVR52_20055301569NUCA



Etage : le pignon nord et les vestiges de la cheminée.
Phot. François Lasa
IVR52_20055301567NUCA



Etage : détail du mur est. L'extrémité du poteau sud est coupée sous la sablière.
Phot. François Lasa
IVR52_20055301571NUCA



La charpente vue depuis le nord.
Phot. François Lasa
IVR52_20055301570NUCA



L'intérieur de l'étable vu depuis l'est.
Phot. François Lasa
IVR52_20055301579NUCA



Intérieur de l'étable, mur sud :
jonction des maçonneries de
l'ancien logis et de l'étable.
Phot. François Lasa
IVR52_20055301578NUCA

Dossiers liés

Dossiers de synthèse :

Saint-Léger, présentation de la commune (IA53003066) Pays de la Loire, Mayenne, Saint-Léger
Les fermes de la commune de Saint-Léger (IA53003069) Pays de la Loire, Mayenne, Saint-Léger
Les manoirs de la commune de Saint-Léger (IA53003068) Pays de la Loire, Mayenne, Saint-Léger

Oeuvre(s) contenue(s) :

Auteur(s) du dossier : Nicolas Foisneau, Christian Davy

Copyright(s) : (c) Région Pays de la Loire - Inventaire général ; (c) Conseil départemental de la Mayenne



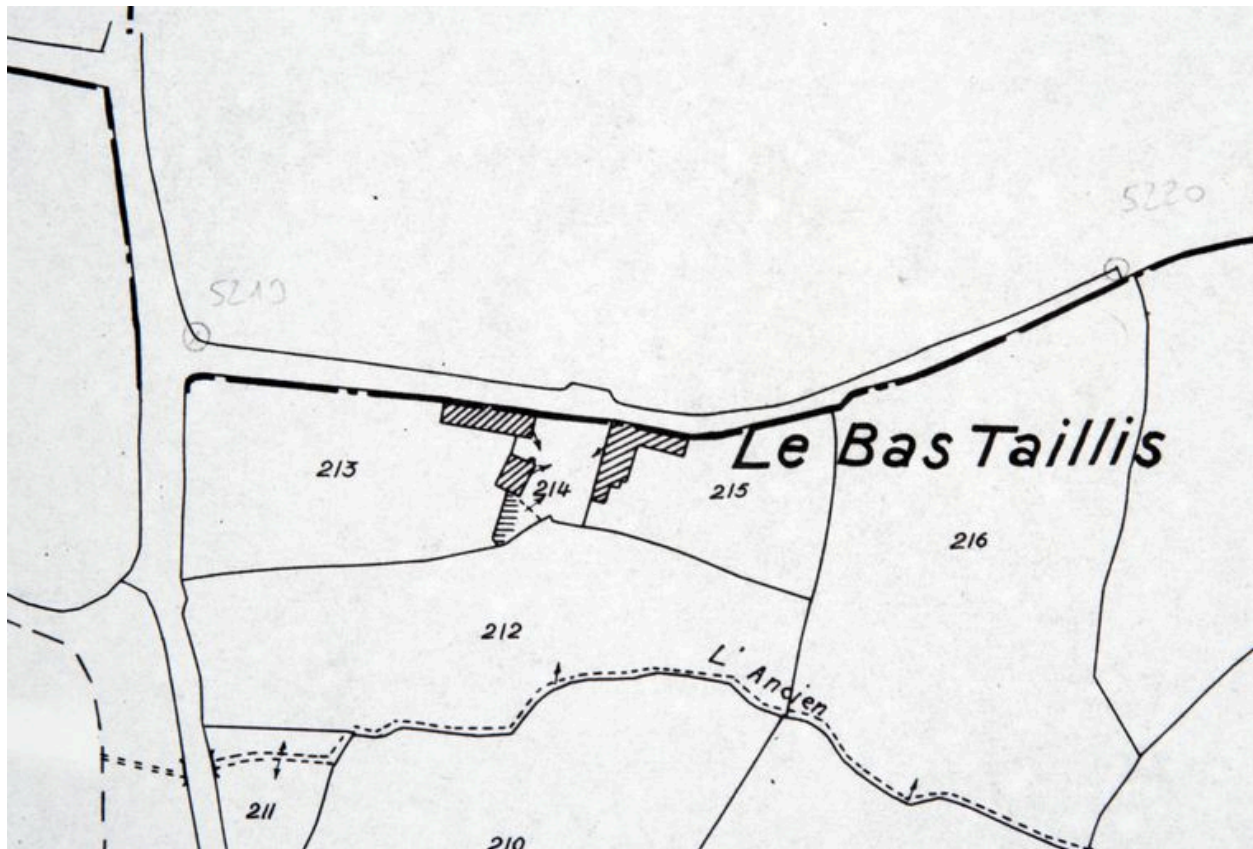
Extrait du plan cadastral de 1842,section D3.

IVR52_20045302852NUCA

Auteur de l'illustration : François Lasa

Date de prise de vue : 2004

(c) Conseil départemental de la Mayenne ; (c) Région Pays de la Loire - Inventaire général
reproduction soumise à autorisation du titulaire des droits d'exploitation



Extrait du plan cadastral révisé en 1936, réédité en 1982 et régulièrement mis à jour entre 1982 et 2002, section D3.

IVR52_20055301231NUCA

Auteur de l'illustration : François Lasa

Date de prise de vue : 2005

(c) Ministère du budget, des comptes publics et de la réforme de l'Etat ; (c) Région Pays de la Loire - Inventaire général
reproduction soumise à autorisation du titulaire des droits d'exploitation



Vue d'ensemble depuis l'ouest : l'étable-grange-remise, l'actuel logis, l'ancien logis, l'étable.

IVR52_20055301580NUCA

Auteur de l'illustration : François Lasa

(c) Région Pays de la Loire - Inventaire général

reproduction soumise à autorisation du titulaire des droits d'exploitation



Vue d'ensemble depuis l'est : le nouveau logis, la porcherie, l'ancien logis, l'étable.

IVR52_20055301574NUCA

Auteur de l'illustration : François Lasa

(c) Région Pays de la Loire - Inventaire général

reproduction soumise à autorisation du titulaire des droits d'exploitation



Le nouveau logis, le puits et l'étable-grange-remise vus depuis l'est.

IVR52_20055301562NUCA

Auteur de l'illustration : François Lasa

(c) Région Pays de la Loire - Inventaire général

reproduction soumise à autorisation du titulaire des droits d'exploitation



La façade principale de l'ancien logis vue depuis l'ouest. A gauche, l'étable, à droite, la porcherie.

IVR52_20055301561NUCA

Auteur de l'illustration : François Lasa

(c) Région Pays de la Loire - Inventaire général

reproduction soumise à autorisation du titulaire des droits d'exploitation



Détail des élévations sud et est de l'ancien logis : l'arétier sud de la partie centrale du mur gouttereau est (???????)et le ressaut du coffre de cheminée du pignon sud

IVR52_20055301575NUCA

Auteur de l'illustration : François Lasa

(c) Région Pays de la Loire - Inventaire général

reproduction soumise à autorisation du titulaire des droits d'exploitation



Détail du mur est de l'ancien logis : reprise de maçonnerie (ou arétier nord de la partie centrale????) sur la partie nord.

IVR52_20055301576NUCA

Auteur de l'illustration : François Lasa

(c) Région Pays de la Loire - Inventaire général

reproduction soumise à autorisation du titulaire des droits d'exploitation



Détail du mur est de l'ancien logis : arétier nord de la partie centrale.

IVR52_20055301577NUCA

Auteur de l'illustration : François Lasa

(c) Région Pays de la Loire - Inventaire général

reproduction soumise à autorisation du titulaire des droits d'exploitation



Rez-de-chaussée, pièce sud : vue d'ensemble depuis le nord-ouest.

IVR52_20055301564NUCA

Auteur de l'illustration : François Lasa

(c) Région Pays de la Loire - Inventaire général

reproduction soumise à autorisation du titulaire des droits d'exploitation



Rez-de-chaussée, pièce sud : la cheminée.

IVR52_20055301572NUCA

Auteur de l'illustration : François Lasa

(c) Région Pays de la Loire - Inventaire général

reproduction soumise à autorisation du titulaire des droits d'exploitation



Rez-de-chaussée, pièce sud : le mur est.

IVR52_20055301563NUCA

Auteur de l'illustration : François Lasa

(c) Région Pays de la Loire - Inventaire général

reproduction soumise à autorisation du titulaire des droits d'exploitation



Rez-de-chaussée, pièce sud : le mur ouest.

IVR52_20055301565NUCA

Auteur de l'illustration : François Lasa

(c) Région Pays de la Loire - Inventaire général

reproduction soumise à autorisation du titulaire des droits d'exploitation



Rez-de-chaussée, pièce sud, mur est : détail de l'assemblage du poteau et de la poutre inférieure.

IVR52_20055301566NUCA

Auteur de l'illustration : François Lasa

(c) Région Pays de la Loire - Inventaire général

reproduction soumise à autorisation du titulaire des droits d'exploitation



Rez-de-chaussée, pièce nord : le mur nord (?)

IVR52_20055301568NUCA

Auteur de l'illustration : François Lasa

(c) Région Pays de la Loire - Inventaire général

reproduction soumise à autorisation du titulaire des droits d'exploitation



Rez-de-chaussée, pièce nord : le mur est.

IVR52_20055301569NUCA

Auteur de l'illustration : François Lasa

(c) Région Pays de la Loire - Inventaire général

reproduction soumise à autorisation du titulaire des droits d'exploitation



Etage : le pignon nord et les vestiges de la cheminée.

IVR52_20055301567NUCA

Auteur de l'illustration : François Lasa

(c) Région Pays de la Loire - Inventaire général

reproduction soumise à autorisation du titulaire des droits d'exploitation



Etage : détail du mur est. L'extrémité du poteau sud est coupée sous la sablière.

IVR52_20055301571NUCA

Auteur de l'illustration : François Lasa

(c) Région Pays de la Loire - Inventaire général

reproduction soumise à autorisation du titulaire des droits d'exploitation



La charpente vue depuis le nord.

IVR52_20055301570NUCA

Auteur de l'illustration : François Lasa

(c) Région Pays de la Loire - Inventaire général

reproduction soumise à autorisation du titulaire des droits d'exploitation



L'intérieur de l'étable vu depuis l'est.

IVR52_20055301579NUCA

Auteur de l'illustration : François Lasa

(c) Région Pays de la Loire - Inventaire général

reproduction soumise à autorisation du titulaire des droits d'exploitation



Intérieur de l'étable, mur sud : jonction des maçonneries de l'ancien logis et de l'étable.

IVR52_20055301578NUCA

Auteur de l'illustration : François Lasa

(c) Région Pays de la Loire - Inventaire général

reproduction soumise à autorisation du titulaire des droits d'exploitation