

Pays de la Loire, Loire-Atlantique  
Pornic  
la Noëveillard  
25 avenue de la Noëveillard

## **Maison de villégiature balnéaire dite les Musses, 25 avenue de la Noëveillard**

### **Références du dossier**

Numéro de dossier : IA44004903  
Date de l'enquête initiale : 1995  
Date(s) de rédaction : 1997  
Cadre de l'étude : enquête thématique régionale patrimoine de la villégiature  
Degré d'étude : étudié

### **Désignation**

Dénomination : maison  
Précision sur la dénomination : maison de villégiature balnéaire  
Appellation : dite les Musses  
Parties constituantes non étudiées : communs, jardin

### **Compléments de localisation**

Milieu d'implantation : en ville  
Références cadastrales : 2011, CV, 17

### **Historique**

Cette maison est construite pour M. Henri Liévain, agent de change à Paris, sur une vaste parcelle de 2 700 m<sup>2</sup>, achetée au baron de Montbel le 23 octobre 1882. Le terrain se prolonge au nord de l'avenue de la Noëveillard où ont été construites la maison du jardinier et une tour contenant une pompe à eau. Au début du XX<sup>e</sup> siècle, un incendie détruit la partie supérieure de la maison qui doit être modifiée, l'étage de comble est remplacé par un étage carré couvert d'un toit en terrasse et la modénature de la corniche est simplifiée ; peut-être est-ce à la même époque que sont modifiées les ouvertures du rez-de-chaussée et que l'on rajoute une pergola devant l'élévation sud (actuellement supprimée) ; l'édifice devient, en 1978, une copropriété avec grand jardin en commun.

Période(s) principale(s) : 4<sup>e</sup> quart 19<sup>e</sup> siècle  
Dates : 1887 (daté par source)

### **Description**

Cette maison est implantée entre la route de Pornic à Sainte-Marie et la mer, dans un parc aménagé. L'ensemble de la construction est de composition classique. Elle présente une façade sur rue encadrée par des communs, et une façade sud plus décorée avec une grande terrasse ouverte sur le rivage et un grand balcon à l'étage avec balustres ; les deux baies, au centre de l'étage sous comble mansardé, sont couvertes d'un fronton arrondi. Les angles et les ouvertures sont appareillés en tuffeau au niveau de la demeure principale et en brique pour les communs. On accède à la terrasse par un escalier d'accès.

### **Éléments descriptifs**

Matériau(x) du gros-oeuvre, mise en oeuvre et revêtement : enduit  
Matériau(x) de couverture : ardoise  
Étage(s) ou vaisseau(x) : étage de soubassement, 2 étages carrés, étage de comble  
Type(s) de couverture : toit à longs pans brisés

Escaliers : escalier de distribution extérieur : escalier symétrique, en maçonnerie

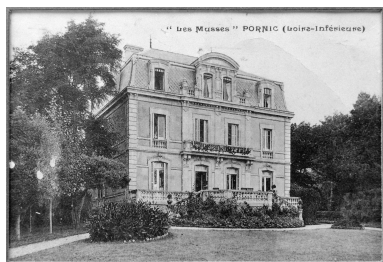
## Typologies et état de conservation

Typologies : historiciste (néo-classique)

## Statut, intérêt et protection

Statut de la propriété : propriété privée

## Illustrations



Elévation sud, état ancien. Carte postale, s.d. [début 20e siècle].

Repro. Denis Pillet  
IVR52\_19964401118X



Entrée de la propriété.

Phot. Denis Pillet  
IVR52\_19964401180X



Elévation nord.

Phot. Denis Pillet  
IVR52\_19964401179X



Elévations sud et ouest.

Phot. Denis Pillet  
IVR52\_19974402440XA



Elévation sud. Photographie, [s.d.].

Repro. Denis Pillet  
IVR52\_19964401119X



Elévation sud.

Phot. Denis Pillet  
IVR52\_19964401211X



Vue partielle de l'élévation nord et de l'aile en rez de chaussée côté ouest. Photographie, [s.d.].

Repro. Denis Pillet  
IVR52\_19964401123X



Dépendances à l'ouest du bâtiment principal. Photographie, [s.d.].

Repro. Denis Pillet  
IVR52\_19964401121X

Galerie et terrasse de la façade  
sud. Photographie, [s.d.].  
Repro. Denis Pillet  
IVR52\_19964401120X



Dépendances à l'est du bâtiment  
principal. Photographie, [s.d.].  
Repro. Denis Pillet  
IVR52\_19964401122X



Dépendances à l'est  
du bâtiment principal.  
Phot. Denis Pillet  
IVR52\_19964401181X



Dépendances, actuellement  
transformées en maison, 3  
avenue du Maréchal-Juin.  
Phot. Denis Pillet  
IVR52\_19964401124XA



Vue aérienne.  
Phot. Denis Pillet  
IVR52\_20114401161NUCA

## Dossiers liés

### Dossiers de synthèse :

Maisons de villégiature balnéaire de la Côte de Jade (IA44004963)

### Oeuvre(s) contenue(s) :

### Oeuvre(s) en rapport :

Station balnéaire de Pornic (IA44004930) Pays de la Loire, Loire-Atlantique, Pornic

Auteur(s) du dossier : Anne Duflos, Agathe Aoustin

Copyright(s) : (c) Région Pays de la Loire - Inventaire général



Élévation sud, état ancien. Carte postale, s.d. [début 20e siècle].

IVR52\_1996440118X

Auteur de l'illustration (reproduction) : Denis Pillet

(c) Région Pays de la Loire - Inventaire général ; (c) Collection particulière  
communication libre, reproduction soumise à autorisation





Entrée de la propriété.

IVR52\_19964401180X

Auteur de l'illustration : Denis Pillet

(c) Région Pays de la Loire - Inventaire général  
communication libre, reproduction soumise à autorisation



Elévation nord.

IVR52\_19964401179X

Auteur de l'illustration : Denis Pillet

(c) Région Pays de la Loire - Inventaire général  
communication libre, reproduction soumise à autorisation



Elévations sud et ouest.

IVR52\_19974402440XA

Auteur de l'illustration : Denis Pillet

(c) Région Pays de la Loire - Inventaire général  
communication libre, reproduction soumise à autorisation



Elévation sud. Photographie, [s.d.].

IVR52\_19964401119X

Auteur de l'illustration (reproduction) : Denis Pillet

(c) Région Pays de la Loire - Inventaire général ; (c) Collection particulière  
communication libre, reproduction soumise à autorisation



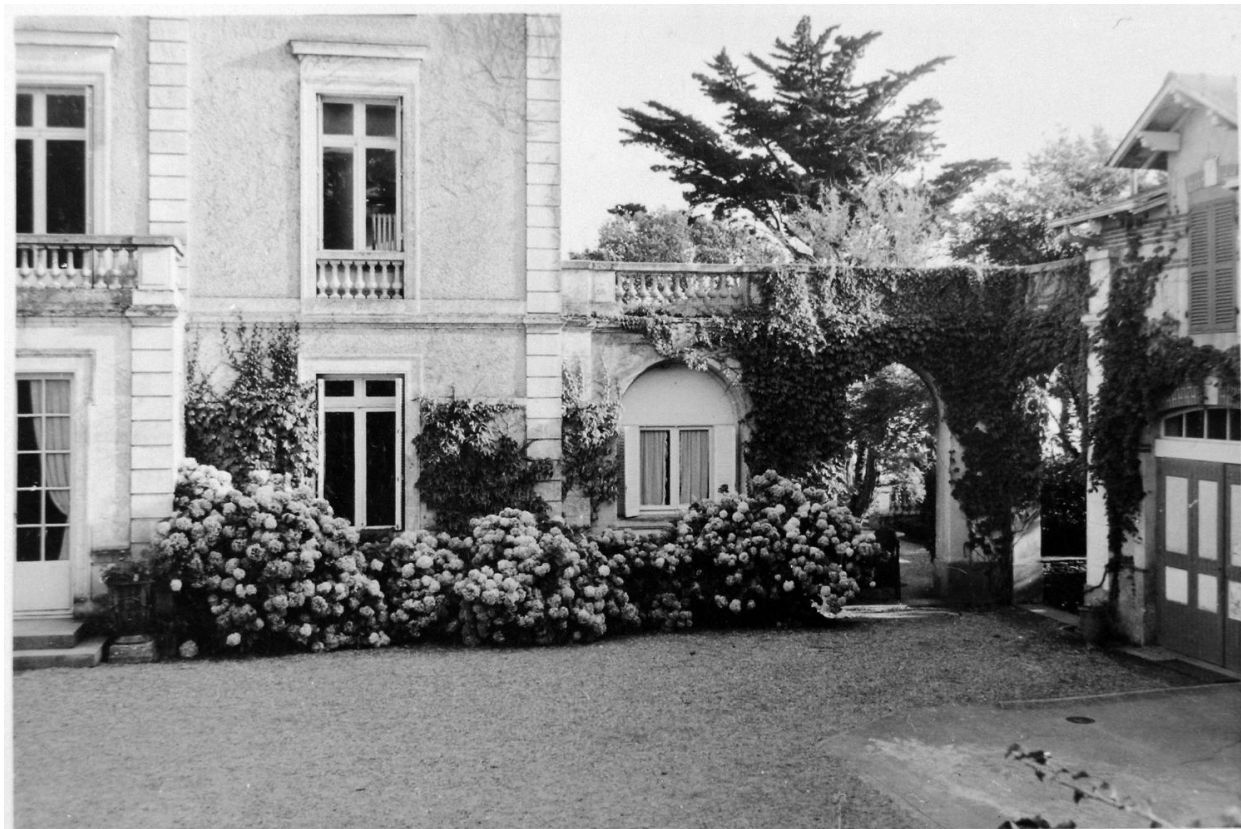


Elévation sud.

IVR52\_19964401211X

Auteur de l'illustration : Denis Pillet

(c) Région Pays de la Loire - Inventaire général  
communication libre, reproduction soumise à autorisation



Vue partielle de l'élévation nord et de l'aile en rez de chaussée côté ouest. Photographie, [s.d.].

IVR52\_19964401123X

Auteur de l'illustration (reproduction) : Denis Pillet

(c) Région Pays de la Loire - Inventaire général ; (c) Collection particulière  
communication libre, reproduction soumise à autorisation



Galerie et terrasse de la façade sud. Photographie, [s.d.].

IVR52\_19964401120X

Auteur de l'illustration (reproduction) : Denis Pillet

(c) Région Pays de la Loire - Inventaire général ; (c) Collection particulière  
communication libre, reproduction soumise à autorisation



Dépendances à l'ouest du bâtiment principal. Photographie, [s.d.].

IVR52\_19964401121X

Auteur de l'illustration (reproduction) : Denis Pillet

(c) Région Pays de la Loire - Inventaire général ; (c) Collection particulière  
communication libre, reproduction soumise à autorisation





Dépendances à l'est du bâtiment principal. Photographie, [s.d.].

IVR52\_19964401122X

Auteur de l'illustration (reproduction) : Denis Pillet

(c) Région Pays de la Loire - Inventaire général ; (c) Collection particulière  
communication libre, reproduction soumise à autorisation



Dépendances à l'est du bâtiment principal.

IVR52\_19964401181X

Auteur de l'illustration : Denis Pillet

(c) Région Pays de la Loire - Inventaire général  
communication libre, reproduction soumise à autorisation



Dépendances, actuellement transformées en maison, 3 avenue du Maréchal-Juin.

IVR52\_19964401124XA

Auteur de l'illustration : Denis Pillet

(c) Région Pays de la Loire - Inventaire général  
communication libre, reproduction soumise à autorisation





Vue aérienne.

IVR52\_20114401161NUCA

Auteur de l'illustration : Denis Pillet

(c) Région Pays de la Loire - Inventaire général  
communication libre, reproduction soumise à autorisation