

Pays de la Loire, Mayenne
Saint-Loup-du-Gast
le Moulin-de-Gênes

Moulin à farine du Moulin-de-Gênes

Références du dossier

Numéro de dossier : IA53000595
Date de l'enquête initiale : 2001
Date(s) de rédaction : 2004
Cadre de l'étude : enquête thématique départementale rivière Mayenne
Degré d'étude : étudié

Désignation

Dénomination : moulin à farine

Compléments de localisation

Milieu d'implantation : isolé
Réseau hydrographique : la Mayenne
Références cadastrales : 1835, A, 515

Historique

Le moulin de Gesnes est mentionné en 1224. L'abbaye de Fontaine-Daniel reçoit alors d'Hamelin le Flamand les droits qui y sont attachés. Elle en devient propriétaire en 1652 puis le cède en 1656 au baron d'Ambrières, René de Froullay. En 1866, il contient une seule paire de meules actionnée par une roue de côté. Il est remanié et modernisé en 1868. En 1898, il comporte deux paires de meules. Il cesse son activité après l'incendie intervenu vers 1908. Il est ensuite démoli, vers le milieu du XXe siècle.

Période(s) principale(s) : Temps modernes, 3e quart 19e siècle
Dates : 1868 (daté par source)

Description

Moulin de berge à roue de côté. Le logis du meunier était installé dans un corps de bâtiment contigu, disposé perpendiculairement à lui.

Éléments descriptifs

Matériau(x) du gros-oeuvre, mise en oeuvre et revêtement : granite, moellon sans chaîne en pierre de taille
Matériau(x) de couverture : ardoise
Étage(s) ou vaisseau(x) : en rez-de-chaussée, comble à surcroît
Type(s) de couverture : toit à longs pans
Énergies : énergie hydraulique

Typologies et état de conservation

Typologies : moulin de rive
État de conservation : détruit

Références documentaires

Documents d'archive

- **Recensement de la population de Saint-Loup-du-Gast.**
1906, 1911
Archives départementales de la Mayenne, Laval : 6 M 403
- Archives départementales de la Mayenne ; P 335. **Contributions des patentes. Bulletins de recensement pour la formation des matrices.**
1898, 1907
- Archives départementales de la Mayenne ; 3 P 405. **Matrices cadastrales, registres des augmentations et diminutions de construction de la commune de Saint-Fraimbault-de-Prières, XIXe-XXe siècles.**
- **Règlement du moulin de Gênes, à Saint-Loup-du-Gast, 1866.**
Archives départementales de la Mayenne, Laval : 2 S 830

Documents figurés

- **AD Mayenne ; S 543. Règlement du moulin de Gênes, à Saint-Loup-du-Gast. Plan général / dessiné par E. Perreau. 1866. 1 dess. : encre et aquarelle**
Règlement du moulin de Gênes, à Saint-Loup-du-Gast. Plan général / dessiné par E. Perreau. 1866. 1 dess. : encre et aquarelle.
Archives départementales de la Mayenne, Laval : S 543
- **Règlement du moulin de Gênes, à Saint-Loup-du-Gast. Profil sur le déversoir et plan du déversoir / dessiné par E. Perreau. 1866. 1 dess. : encre et aquarelle.**
Archives départementales de la Mayenne, Laval : S 543
- **Règlement du moulin de Gênes, à Saint-Loup-du-Gast. Procès-verbal de visite [dessin positionnant le repère provisoire] / dessiné par E. Perreau. 1866. 1 dess. : encre.**
Archives départementales de la Mayenne, Laval : S 543
- **Règlement du moulin de Gênes, à Saint-Loup-du-Gast. Plan parcellaire / dessiné par E. Perreau. 1866. 1 dess. : encre et aquarelle.**
Archives départementales de la Mayenne, Laval : 2 S 830
- **L'ancien moulin de Gênes. Le coin aux nénuphars, par Ambrières.** [s.l.] : [s.n.], 1er quart XXe siècle. 1 impr. photoméc. (carte postale).
Collection particulière
- **[Le moulin de Gênes, à Saint-Loup-du-Gast].** [s.l.] : [s.n.], 2e quart 20e siècle. 1 impr. photoméc. (carte postale).
Archives départementales de la Mayenne, Laval : 5 FI 3 / 61

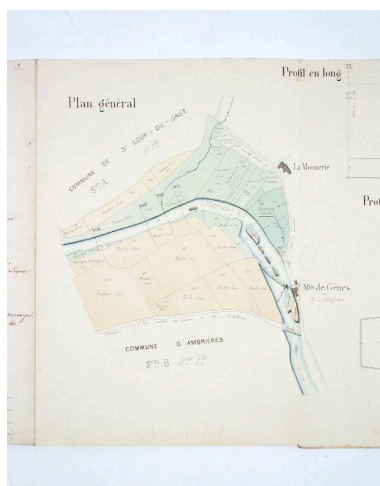
Bibliographie

- ANGOT, Alphonse-Victor (abbé), GAUGAIN, Ferdinand (abbé). **Dictionnaire historique, topographique et biographique de la Mayenne.** Laval : A. Goupil, 4 vol., 1900-1910.
t. 2, 290 ; t. 4, p. 400

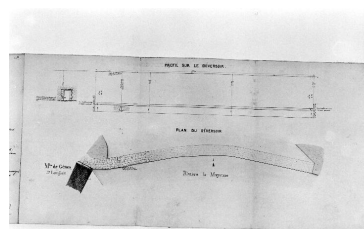
Illustrations



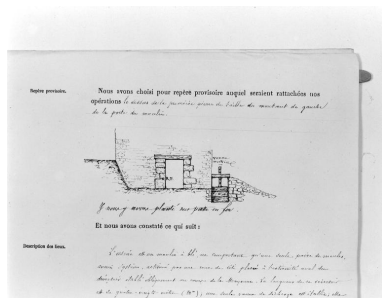
Plan parcellaire, établi à partir du plan cadastral, 1866.
Autr. E. Perreau,
Repro. François Lasa
IVR52_20025300162X



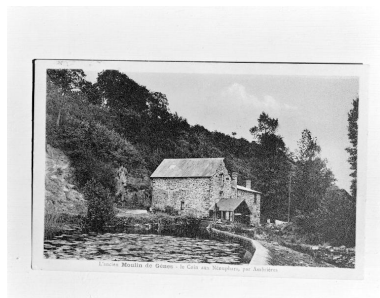
Plan parcellaire, établi à partir du plan cadastral, 1866.
Autr. E. Perreau,
Repro. François Lasa
IVR52_20015300412XA



Plan-masse du barrage et d'une partie du moulin et profil du barrage, 1866.
Autr. E. Perreau,
Repro. François Lasa
IVR52_20015300413X



Procès-verbal de visite. La vanne de la roue du moulin (vue d'amont?), 1866.
Autr. E. Perreau,
Repro. François Lasa
IVR52_20025300163X



Le moulin vu du nord, en amont.
Repro. François Lasa
IVR52_20025300790X



Le moulin vu du nord, en amont.
Repro. François Lasa
IVR52_20025301173X

Dossiers liés

Dossiers de synthèse :

Les moulins, les minoteries et les usines de l'aire d'étude "Rivière Mayenne" (IA53000590)

Oeuvre(s) contenue(s) :

Auteur(s) du dossier : Nicolas Foisneau

Copyright(s) : (c) Région Pays de la Loire - Inventaire général ; (c) Conseil départemental de la Mayenne



Plan parcellaire, établi à partir du plan cadastral, 1866.

Référence du document reproduit :

- **Règlement du moulin de Gênes, à Saint-Loup-du-Gast. Plan parcellaire** / dessiné par E. Perreau. 1866. 1 dess. : encre et aquarelle.
Archives départementales de la Mayenne, Laval : 2 S 830

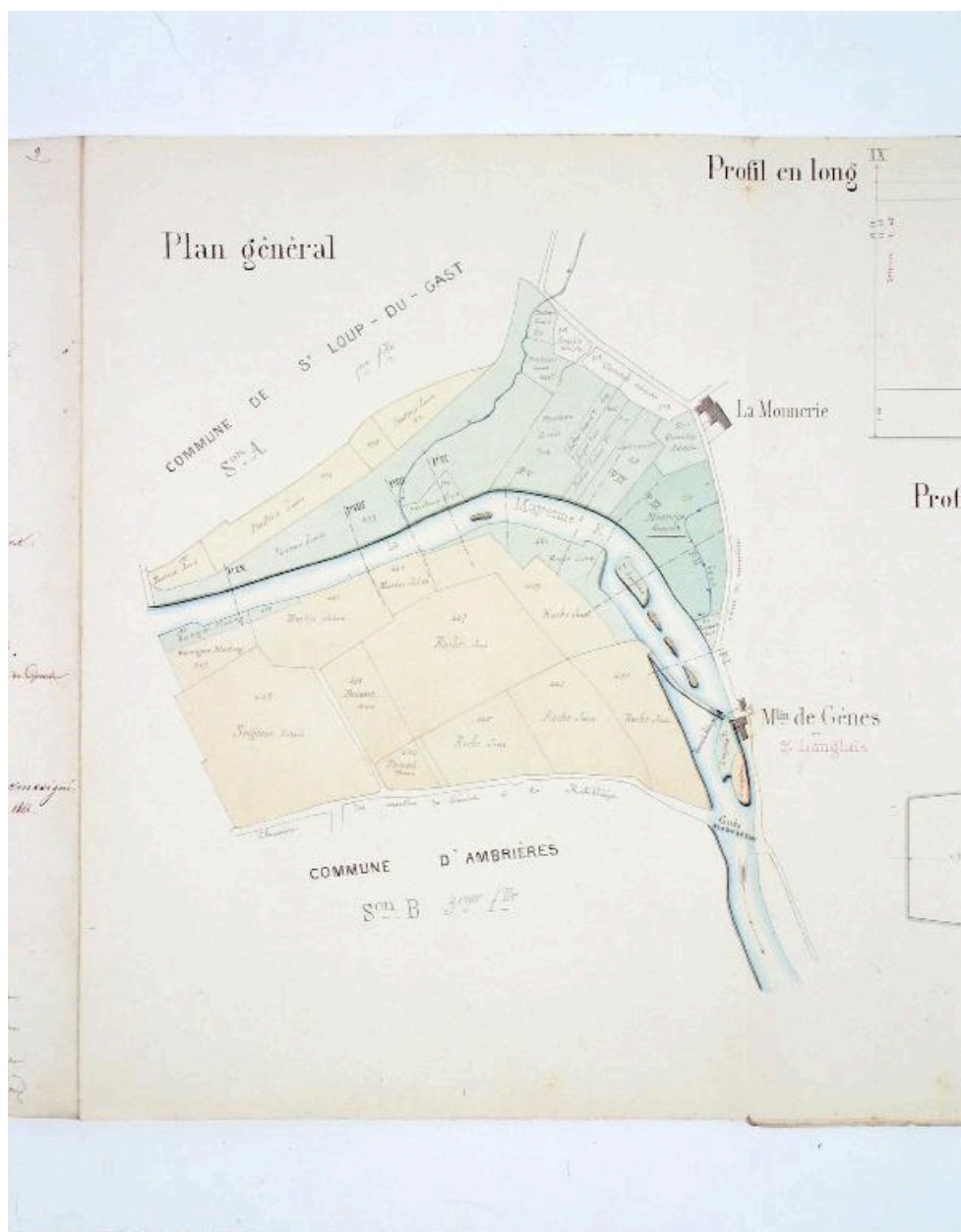
IVR52_20025300162X

Auteur de l'illustration (reproduction) : François Lasa

Auteur du document reproduit : E. Perreau

Date de prise de vue : 2002

(c) Conseil départemental de la Mayenne ; (c) Région Pays de la Loire - Inventaire général
communication libre, reproduction soumise à autorisation



Plan parcellaire, établi à partir du plan cadastral, 1866.

Référence du document reproduit :

- **AD Mayenne ; S 543. Règlement du moulin de Gênes, à Saint-Loup-du-Gast. Plan général / dessiné par E. Perreau. 1866. 1 dess. : encre et aquarelle**
Règlement du moulin de Gênes, à Saint-Loup-du-Gast. Plan général / dessiné par E. Perreau. 1866. 1
dess. : encre et aquarelle.
Archives départementales de la Mayenne, Laval : S 543

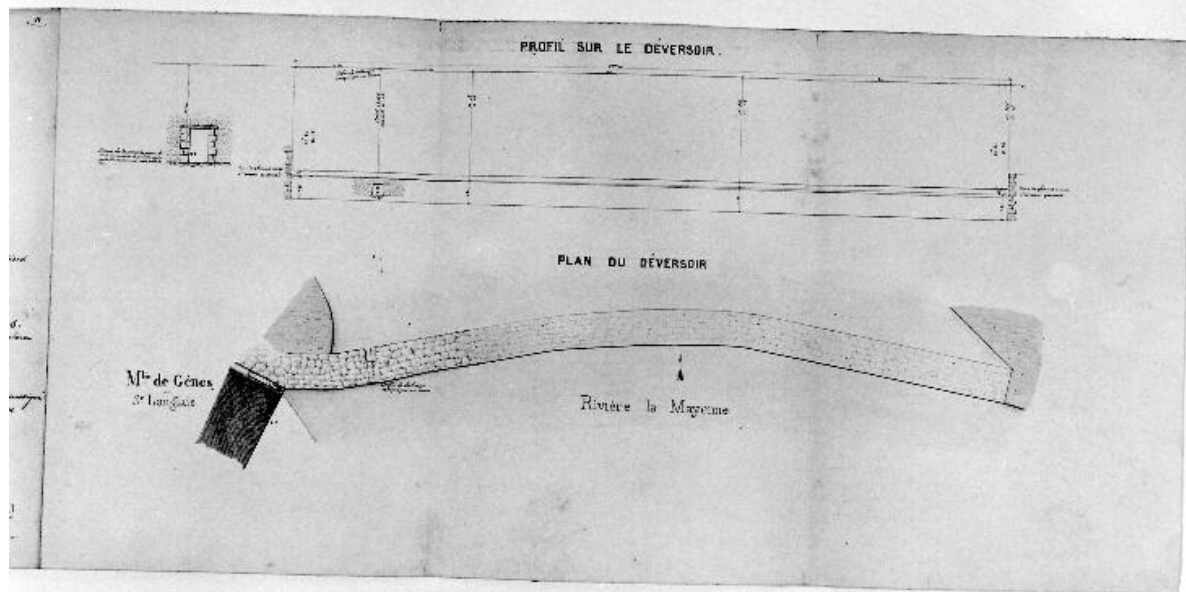
IVR52_20015300412XA

Auteur de l'illustration (reproduction) : François Lasa

Auteur du document reproduit : E. Perreau

Date de prise de vue : 2001

(c) Conseil départemental de la Mayenne ; (c) Région Pays de la Loire - Inventaire général
communication libre, reproduction soumise à autorisation



Plan-masse du barrage et d'une partie du moulin et profil du barrage, 1866.

Référence du document reproduit :

- **Règlement du moulin de Gênes, à Saint-Loup-du-Gast. Profil sur le déversoir et plan du déversoir /** dessiné par E. Perreau. 1866. 1 dess. : encre et aquarelle.
Archives départementales de la Mayenne, Laval : S 543

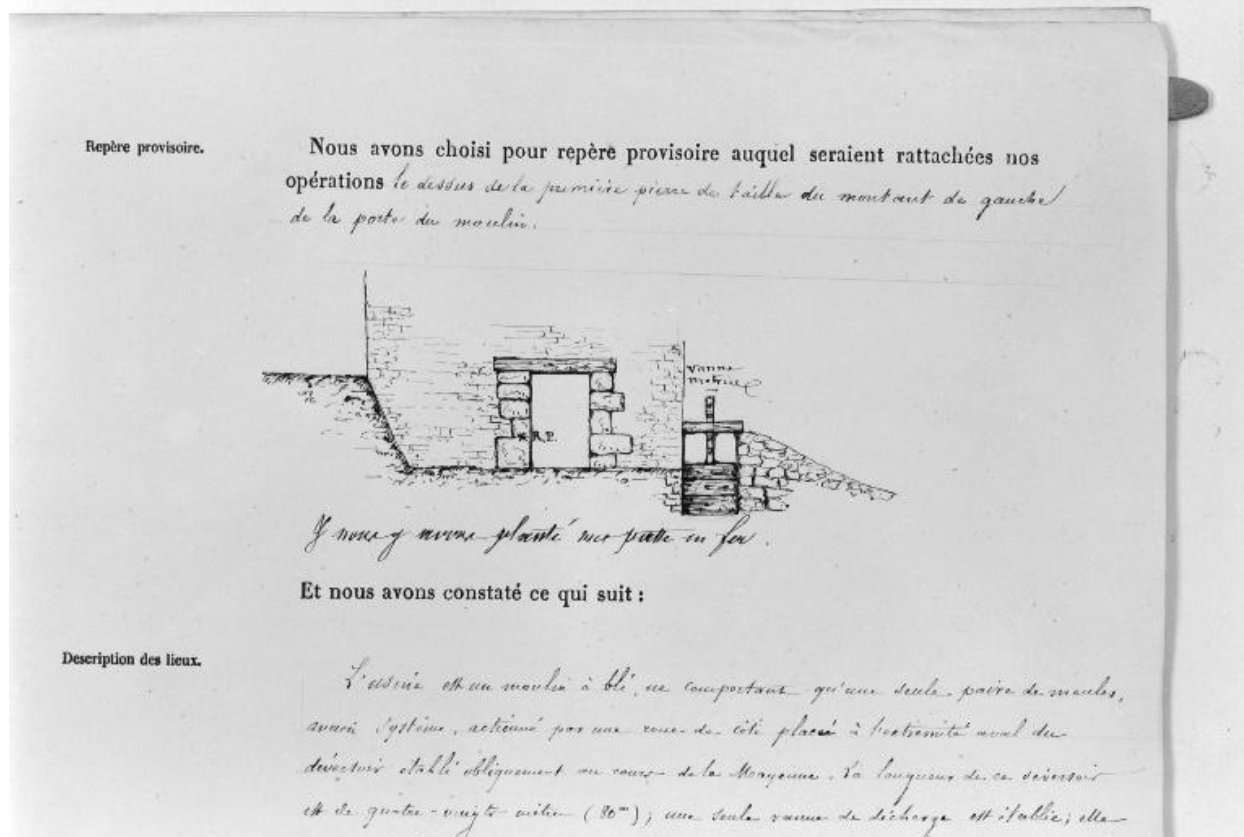
IVR52_20015300413X

Auteur de l'illustration (reproduction) : François Lasa

Auteur du document reproduit : E. Perreau

Date de prise de vue : 2001

(c) Conseil départemental de la Mayenne ; (c) Région Pays de la Loire - Inventaire général
communication libre, reproduction soumise à autorisation



Procès-verbal de visite. La vanne de la roue du moulin (vue d'amont?), 1866.

Référence du document reproduit :

- **Règlement du moulin de Gênes, à Saint-Loup-du-Gast. Procès-verbal de visite [dessin positionnant le repère provisoire]** / dessiné par E. Perreau. 1866. 1 dess. : encre.
Archives départementales de la Mayenne, Laval : S 543

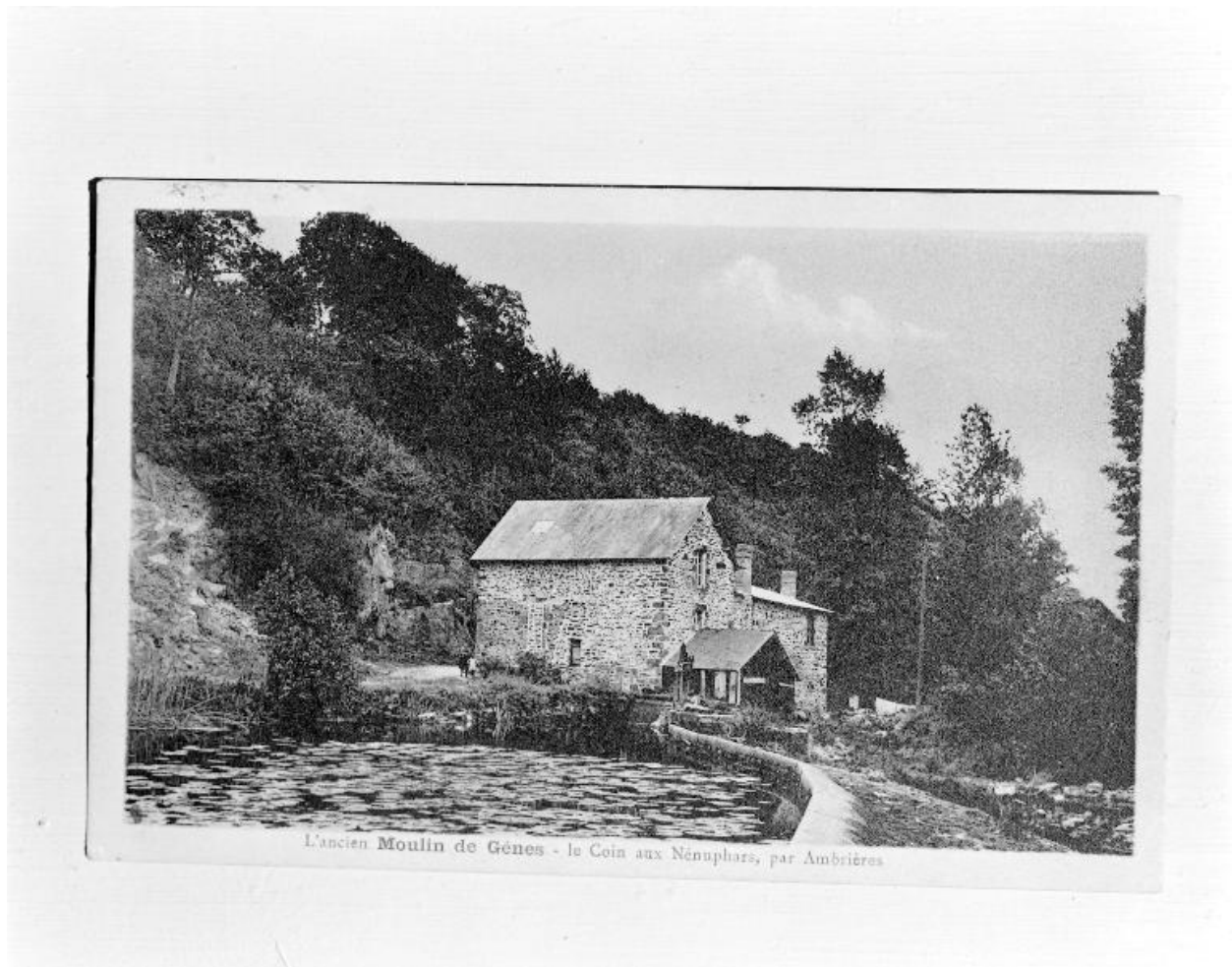
IVR52_20025300163X

Auteur de l'illustration (reproduction) : François Lasa

Auteur du document reproduit : E. Perreau

Date de prise de vue : 2002

(c) Conseil départemental de la Mayenne ; (c) Région Pays de la Loire - Inventaire général communication libre, reproduction soumise à autorisation



Le moulin vu du nord, en amont.

Référence du document reproduit :

- **L'ancien moulin de Gênes. Le coin aux nénuphars, par Ambrières.** [s.l.] : [s.n.], 1er quart XXe siècle. 1 impr. photoméc. (carte postale).
Collection particulière

IVR52_20025300790X

Auteur de l'illustration (reproduction) : François Lasa

Date de prise de vue : 2002

(c) Région Pays de la Loire - Inventaire général
communication libre, reproduction soumise à autorisation



Le moulin vu du nord, en amont.

Référence du document reproduit :

- **[Le moulin de Gênes, à Saint-Loup-du-Gast].** [s.l.] : [s.n.], 2e quart 20e siècle. 1 impr. photoméc. (carte postale).
Archives départementales de la Mayenne, Laval : 5 FI 3 / 61

IVR52_20025301173X

Auteur de l'illustration (reproduction) : François Lasa

Date de prise de vue : 2002

(c) Conseil départemental de la Mayenne ; (c) Région Pays de la Loire - Inventaire général
communication libre, reproduction soumise à autorisation