

Pays de la Loire, Sarthe
Le Mans

Immeubles du groupe des Maillets (tranche 3 dite Brindenier)

Références du dossier

Numéro de dossier : IA72058915
Date de l'enquête initiale : 2019
Date(s) de rédaction : 2019
Cadre de l'étude : inventaire topographique Les faubourgs manceaux
Auteur(s) du dossier : Marie Ferey
Copyright(s) : (c) Région Pays de la Loire - Inventaire général

Désignation

Dénomination : immeuble à logements
Aires d'études : Mans (Le)
Localisations :
Pays de la Loire, Sarthe
Le Mans

Historique

La demande d'autorisation d'exécution de travaux pour ce groupe de logements est déposée par le directeur de l'O.P.H.L.M. de la ville du Mans, André Gaubert, en 1954. Cette nouvelle tranche de construction dans le quartier des Maillets est dénommée "lotissement Brindenier". Elle est confiée aux architectes Pierre Savin (architecte de la ville du Mans) et Jean Lebreton.

Les immeubles sont livrés en 1961. Ils ont conservé leur aspect d'origine.

Période(s) principale(s) : 3e quart 20e siècle ()

Auteur(s) de l'oeuvre : Pierre Savin (architecte, attribution par source), Jean Lebreton (architecte, attribution par source)

Description

Le groupe "Brindenier" se situe rue d'Isaac et rue Ernest Mordret. Il se positionne autour d'un espace vert traversé par la rue Péguy. Il est composé de barres et de plots. L'ensemble des bâtiments est construit en maçonnerie de brique enduite à la chaux et couvert d'ardoise d'Angers.

1. Les barres

Sur les deux barres repérées, l'une se situe sur la rue du Docteur-Ernest-Mordret tandis que la seconde se trouve derrière la rue Péguy.

Celle donnant rue du Docteur-Ernest-Mordret s'élève sur quatre niveaux. L'ensemble présente trois corps de bâtiments avec décrochement, deux sont composés d'un même module répété deux fois et le dernier est plus court d'une travée. Sur la façade principale, la travée centrale que représente la porte d'entrée est marquée par un porche en béton. Cette travée est flanquée de petites ouvertures correspondant aux pièces de service et de deux fenêtres rectangulaires. Sur la façade arrière, la distribution change et la porte d'entrée est décentrée. Cette dernière est accessible par un perron en béton. De petits balcons en béton ponctuent l'ensemble et d'autres, plus grands, marquent les décrochements au-dessus d'une porte de service. Les façades-pignons sont composées d'une travée de fenêtres rectangulaires.

La barre donnant rue Péguy reproduit le même module trois fois, avec un décrochement.

2. Les plots

Parmi les trois plots repérés, deux sont identiques et se situent au croisement de la rue du Docteur-Ernest-Mordret et de la rue Péguy. Le troisième se trouve plus loin sur la rue Péguy.

Les deux premiers sont composés chacun de deux modules identiques, de trois niveaux. Sur la façade principale, la travée centrale est marquée par la porte d'entrée sous un porche en béton. Cette travée est flanquée de petites ouvertures de service et d'une fenêtre rectangulaire. La façade arrière ne compte que quatre travées, dont deux présentent des balcons aux deuxième et troisième niveaux. La porte d'entrée est accessible par une volée d'escalier suspendue. Les façades-pignons sont composées d'une travée de fenêtres rectangulaires.

Le troisième plot se développe sur quatre niveaux et six travées. Sur la façade principale, la travée centrale est marquée par la porte d'entrée sous un porche en béton. La travée centrale est encadrée par une fenêtre rectangulaire et de petites ouvertures de service d'une part, ouvertures que l'on retrouve de l'autre côté accompagnées de deux fenêtres rectangulaires. Sur la façade arrière, on retrouve les six travées. La porte d'entrée est accessible par une volée d'escalier suspendue et flanquée d'une travée avec balcon. Les façades-pignons sont composées d'une travée de fenêtres rectangulaires. Pour tous les bâtiments, un jeu d'enduit anime la façade, différenciant le soubassement de l'élévation.

Matériau(x) du gros-oeuvre, mise en oeuvre et revêtement : brique, béton précontraint, enduit

Typologies : barre ; plot

Décompte des œuvres : repérées 5

Références documentaires

Documents d'archive

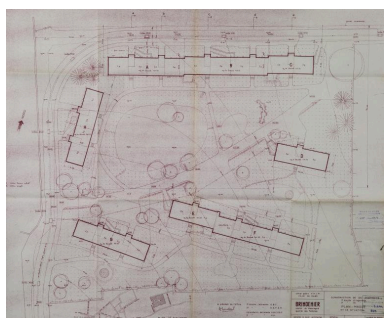
- Archives municipales du Mans ; 72 W 146. Autorisation du service d'hygiène, 1954.
- **AM Le Mans ; 72 W 146. Demande de permis de construire n°265. 1954.**
Archives municipales du Mans. 72 W 146. Demande de permis de construire n°265. 1954.
- **AM Le Mans ; 72 W 146. Descriptif de construction du groupe Brindenier. 1954.**
Archives municipales du Mans. 72 W 146. Descriptif de construction du groupe Brindenier. 1954.
- Archives municipales du Mans ; 72 W 146. Délivrance du certificat de conformité, 1961.

Documents figurés

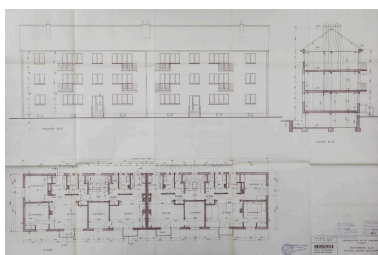
- Plan-masse et de situation pour la construction de 96 logements. 1953. (Archives municipales du Mans ; 72 W 146).
- **AM Le Mans ; 72 W 146. Plan-type de cellules de 2 et 3 pièces. 1954.**
Plan-type de cellules de 2 et 3 pièces. 1954. (Archives municipales du Mans ; 72 W 146).
- **AM Le Mans ; 72 W 146. Plan du sous-sol et élévation de la façade-pignon ouest du bâtiment D. 1954.**
Plan du sous-sol et élévation de la façade-pignon ouest du bâtiment D. 1954. (Archives municipales du Mans ; 72 W 146).
- **AM Le Mans ; 72 W 146. Plan-type d'une cellule de 5 pièces. 1954.**
Plan-type d'une cellule de 5 pièces. 1954. (Archives municipales du Mans ; 72 W 146).
- **AM Le Mans ; 72 W 146. Elévation du bâtiment D et plan du rez-de-chaussée et du 1er étage. 1954.**
Elévation du bâtiment D et plan du rez-de-chaussée et du 1er étage. 1954. (Archives municipales du Mans ; 72 W 146).
- **AM Le Mans ; 72 W 146. Coupe du bâtiment F et plan du sous-sol des bâtiments E et F. 1954.**
Coupe du bâtiment F et plan du sous-sol des bâtiments E et F. 1954. (Archives municipales du Mans ; 72 W 146).

- **AM Le Mans ; 72 W 146. Plan du rez-de-chaussée et du 1er étage du bâtiment E et élévation des façades. 1954.**
Plan du rez-de-chaussée et du 1er étage du bâtiment E et élévation des façades. 1954. (Archives municipales du Mans ; 72 W 146).
- **AM Le Mans ; 72 W 146. Plan du sous-sol du bâtiment F et élévation de la façade nord. 1954.**
Plan du sous-sol du bâtiment F et élévation de la façade nord. 1954. (Archives municipales du Mans ; 72 W 146).
- **AM Le Mans ; 72 W 146. Plan du 1er étage du bâtiment F et élévation de la façade sud. 1954.**
Plan du 1er étage du bâtiment F et élévation de la façade sud. 1954. (Archives municipales du Mans ; 72 W 146).
- **AM Le Mans ; 72 W 146. Plans des sous-sol et faux-planchers et élévation des façades-pignons des bâtiments G et H. 1954.**
Plans des sous-sol et faux-planchers et élévation des façades-pignons des bâtiments G et H. 1954. (Archives municipales du Mans ; 72 W 146).
- Plan du rez-de-chaussée, élévation de la façade nord et coupe des bâtiments G et H, 1954. (Archives municipales du Mans ; 72 W 146).
- Plan du 1er étage, élévation de la façade nord et coupe des bâtiments G et H, 1954. (Archives municipales du Mans ; 72 W 146).

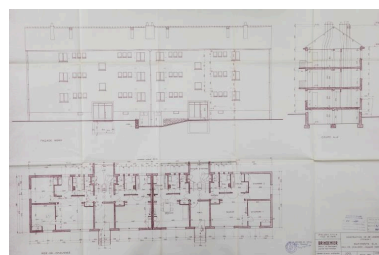
Illustrations



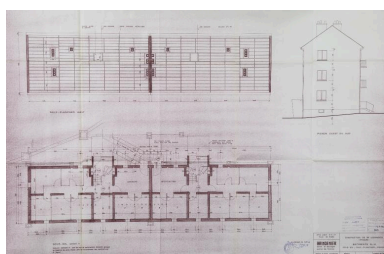
Plan-masse et de situation pour la construction de 96 logements, 1953.
Repro. Pierre-Bernard Fourny
IVR52_20197201686NUCA



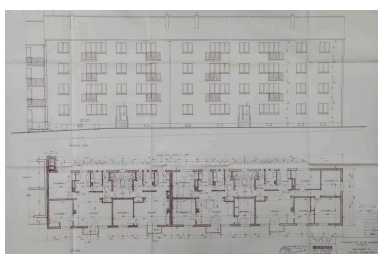
Plan du 1er étage, élévation de la façade nord et coupe des bâtiments G et H, 1954.
Repro. Pierre-Bernard Fourny
IVR52_20197201697NUCA



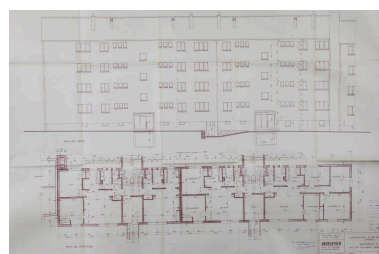
Plan du rez-de-chaussée, élévation de la façade nord et coupe des bâtiments G et H, 1954.
Repro. Pierre-Bernard Fourny
IVR52_20197201696NUCA



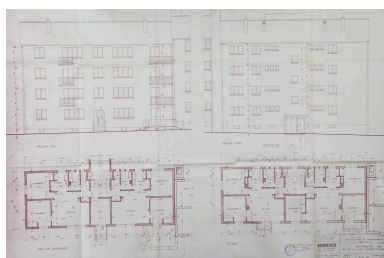
Plans des sous-sol et faux-planchers et élévation des façades-pignons des bâtiments G et H, 1954.
Repro. Pierre-Bernard Fourny
IVR52_20197201695NUCA



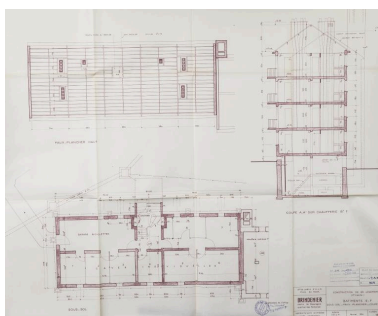
Plan du 1er étage du bâtiment F et élévation de la façade sud, 1954.
Repro. Pierre-Bernard Fourny
IVR52_20197201694NUCA



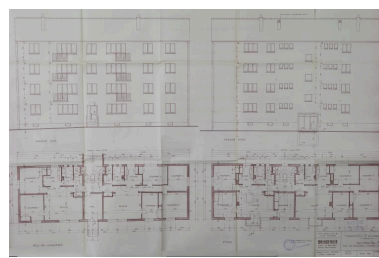
Plan du sous-sol du bâtiment F et élévation de la façade nord, 1954.
Repro. Pierre-Bernard Fourny
IVR52_20197201693NUCA



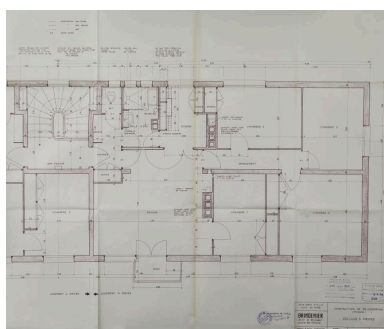
Plan du rez-de-chaussée et
du 1er étage du bâtiment E et
élévation des façades, 1954.
Repro. Pierre-Bernard Fourny
IVR52_20197201692NUCA



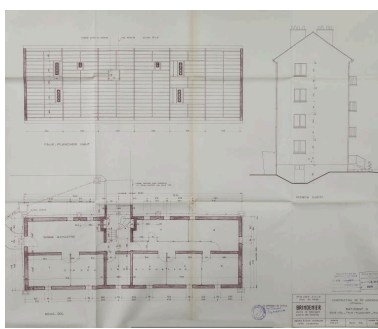
Coupe du bâtiment F et plan du
sous-sol des bâtiments E et F, 1954.
Repro. Pierre-Bernard Fourny
IVR52_20197201691NUCA



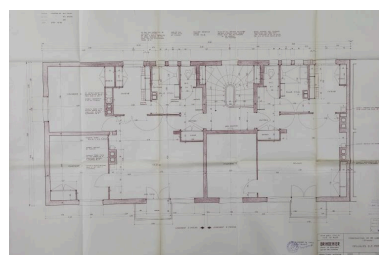
Elévation du bâtiment D et plan du
rez-de-chaussée et du 1er étage, 1954.
Repro. Pierre-Bernard Fourny
IVR52_20197201690NUCA



Plan type d'une cellule
de 5 pièces, 1954.
Repro. Pierre-Bernard Fourny
IVR52_20197201689NUCA



Plan du sous-sol et élévation
de la façade-pignon ouest
du bâtiment D, 1954.
Repro. Pierre-Bernard Fourny
IVR52_20197201688NUCA



Plan type de cellules
de 2 et 3 pièces, 1954.
Repro. Pierre-Bernard Fourny
IVR52_20197201687NUCA



Vue d'ensemble des immeubles
du groupe Brindenier
depuis les espaces verts.
Phot. Pierre-Bernard Fourny
IVR52_20197201770NUCA



Vue des immeubles A-B-C depuis
la rue du Docteur-Ernest-Mordret.
Phot. Pierre-Bernard Fourny
IVR52_20197201764NUCA



Vue des immeubles A-
B-C depuis la rue Péguy.
Phot. Pierre-Bernard Fourny
IVR52_20197201768NUCA



Vue de l'immeuble D
depuis la rue Péguy.
Phot. Pierre-Bernard Fourny
IVR52_20197201771NUCA



Vue des immeubles E-
F depuis la rue Péguy.
Phot. Pierre-Bernard Fourny
IVR52_20197201773NUCA



Vue de l'immeuble H
depuis les espaces verts.
Phot. Pierre-Bernard Fourny
IVR52_20197201772NUCA



Vue de l'immeuble G
depuis la rue Péguy.
Phot. Pierre-Bernard Fourny
IVR52_20197201774NUCA



Vue des immeubles E-
F depuis la rue Péguy.
Phot. Pierre-Bernard Fourny
IVR52_20197201775NUCA



Vue de la façade arrière de
l'immeuble D depuis la rue Péguy.
Phot. Pierre-Bernard Fourny
IVR52_20197201778NUCA



Vue de la façade arrière des
immeubles E-F depuis la rue Péguy.
Phot. Pierre-Bernard Fourny
IVR52_20197201780NUCA



Vue de l'immeuble H
depuis la rue Péguy.
Phot. Pierre-Bernard Fourny
IVR52_20197201781NUCA



Vue de l'immeuble G
depuis la rue Péguy.
Phot. Pierre-Bernard Fourny
IVR52_20197201779NUCA



Vue de l'immeuble C depuis la
rue du Docteur-Ernest-Mordret.
Phot. Pierre-Bernard Fourny
IVR52_20197201765NUCA



Détail du porche d'entrée de
l'immeuble C depuis la rue
du Docteur-Ernest-Mordret.
Phot. Pierre-Bernard Fourny
IVR52_20197201766NUCA



Détail de la volée suspendue de
l'escalier d'accès de l'immeuble
B depuis les espaces verts.
Phot. Pierre-Bernard Fourny
IVR52_20197201769NUCA



Vue de la cage d'escalier
de l'immeuble D.
Phot. Pierre-Bernard Fourny
IVR52_20197201776NUCA

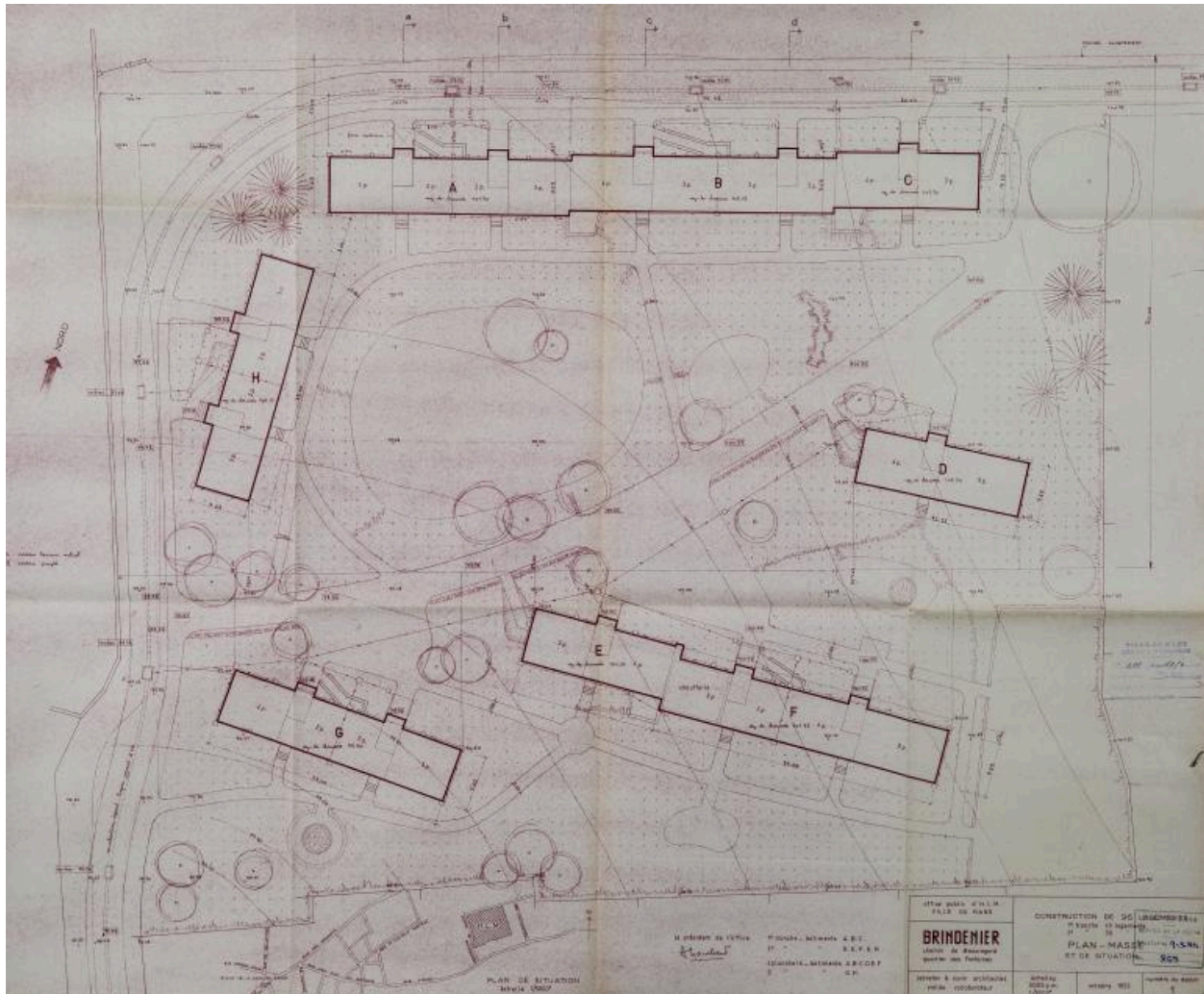
Dossiers liés

Dossier(s) de synthèse :

Groupe H.L.M. des Maillets (IA72058909) Pays de la Loire, Sarthe, Le Mans, les Maillets, rue des Maillets, rue Montaigne, rue Ernest-Mordret, rue du Colonel-Bockler, rue Honoré-Broutelle, rue de l' Osier, rue Péguy

Auteur(s) du dossier : Marie Ferey

Copyright(s) : (c) Région Pays de la Loire - Inventaire général



Plan-masse et de situation pour la construction de 96 logements, 1953.

Référence du document reproduit :

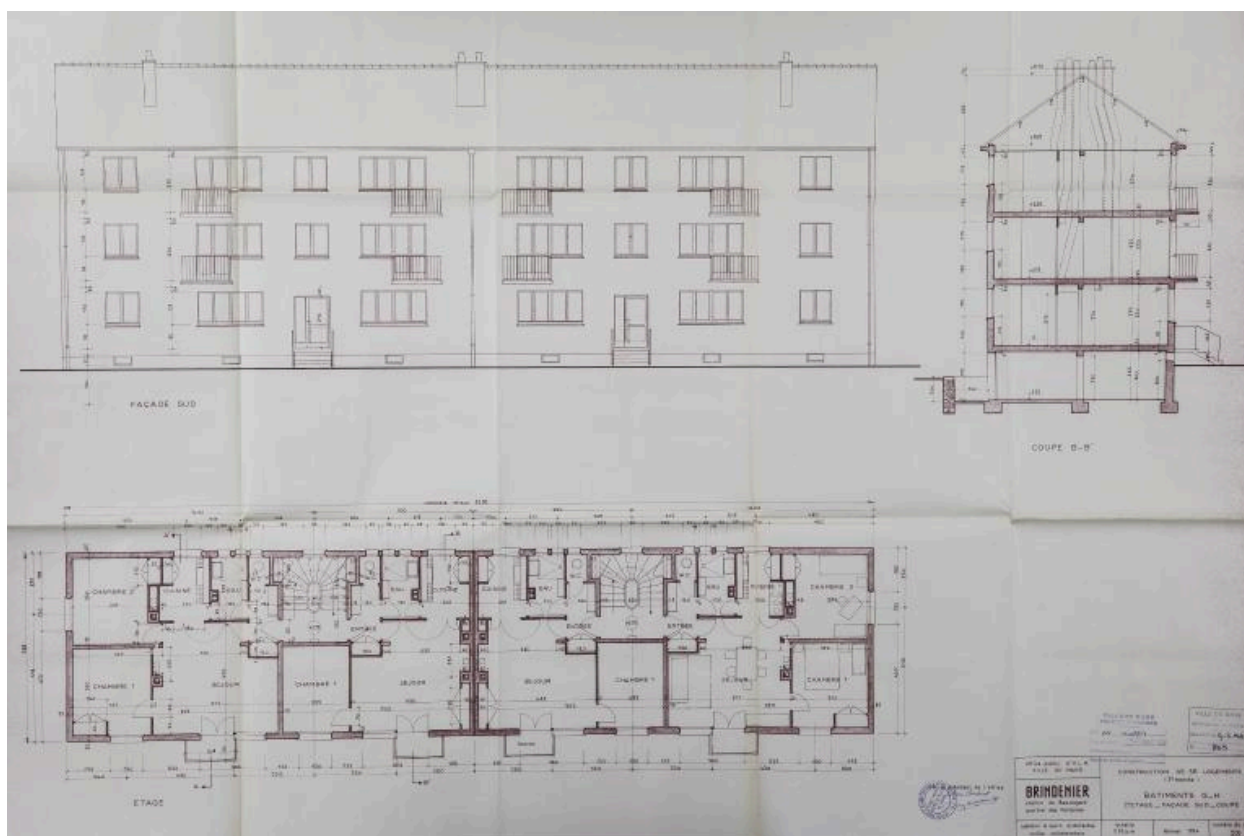
- Plan-masse et de situation pour la construction de 96 logements. 1953. (Archives municipales du Mans ; 72 W 146).

IVR52_20197201686NUCA

Auteur de l'illustration (reproduction) : Pierre-Bernard Fourny

Date de prise de vue : 03/07/2019

(c) Région Pays de la Loire - Inventaire général ; (c) Archives municipales du Mans
communication libre, reproduction soumise à autorisation



Plan du 1er étage, élévation de la façade nord et coupe des bâtiments G et H, 1954.

Référence du document reproduit :

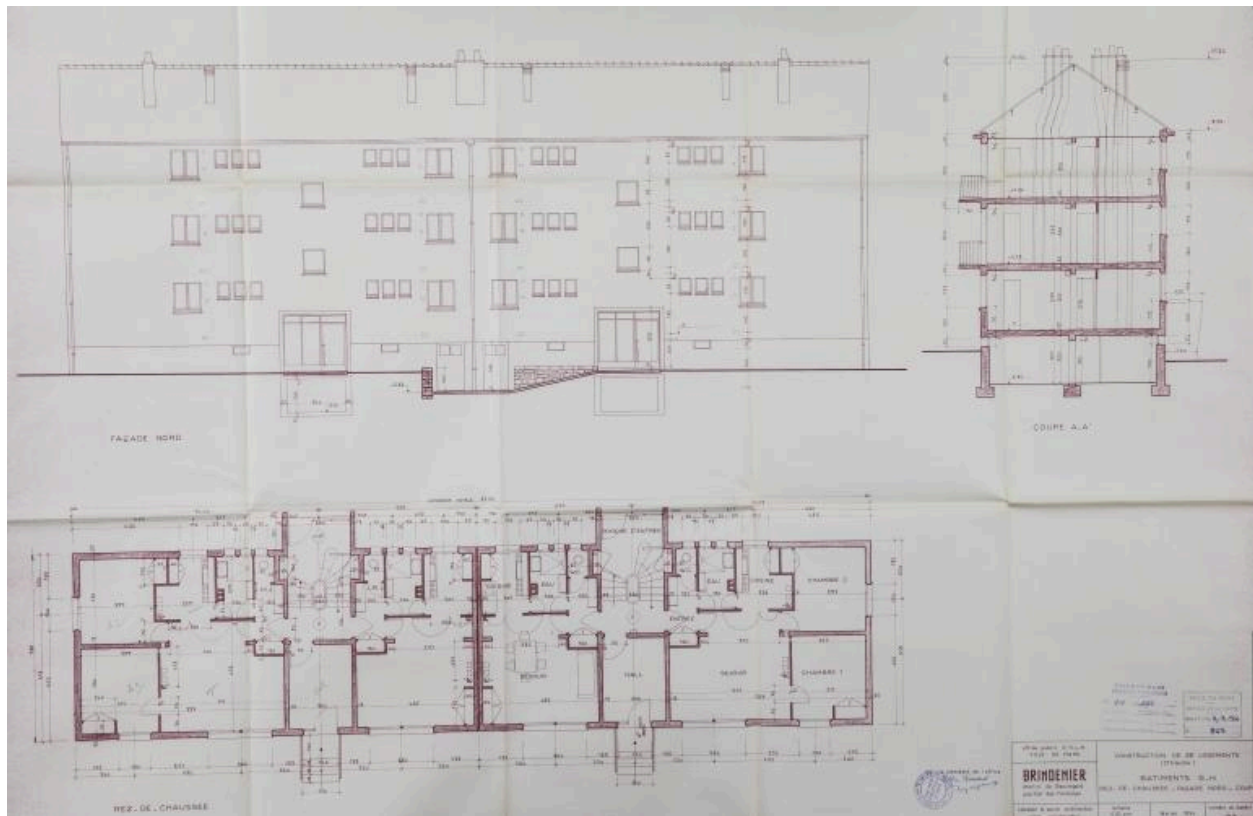
- Plan du 1er étage, élévation de la façade nord et coupe des bâtiments G et H, 1954. (Archives municipales du Mans ; 72 W 146).

IVR52_20197201697NUCA

Auteur de l'illustration (reproduction) : Pierre-Bernard Fourny

Date de prise de vue : 03/07/2019

(c) Région Pays de la Loire - Inventaire général ; (c) Archives municipales du Mans
communication libre, reproduction soumise à autorisation



Plan du rez-de-chaussée, élévation de la façade nord et coupe des bâtiments G et H, 1954.

Référence du document reproduit :

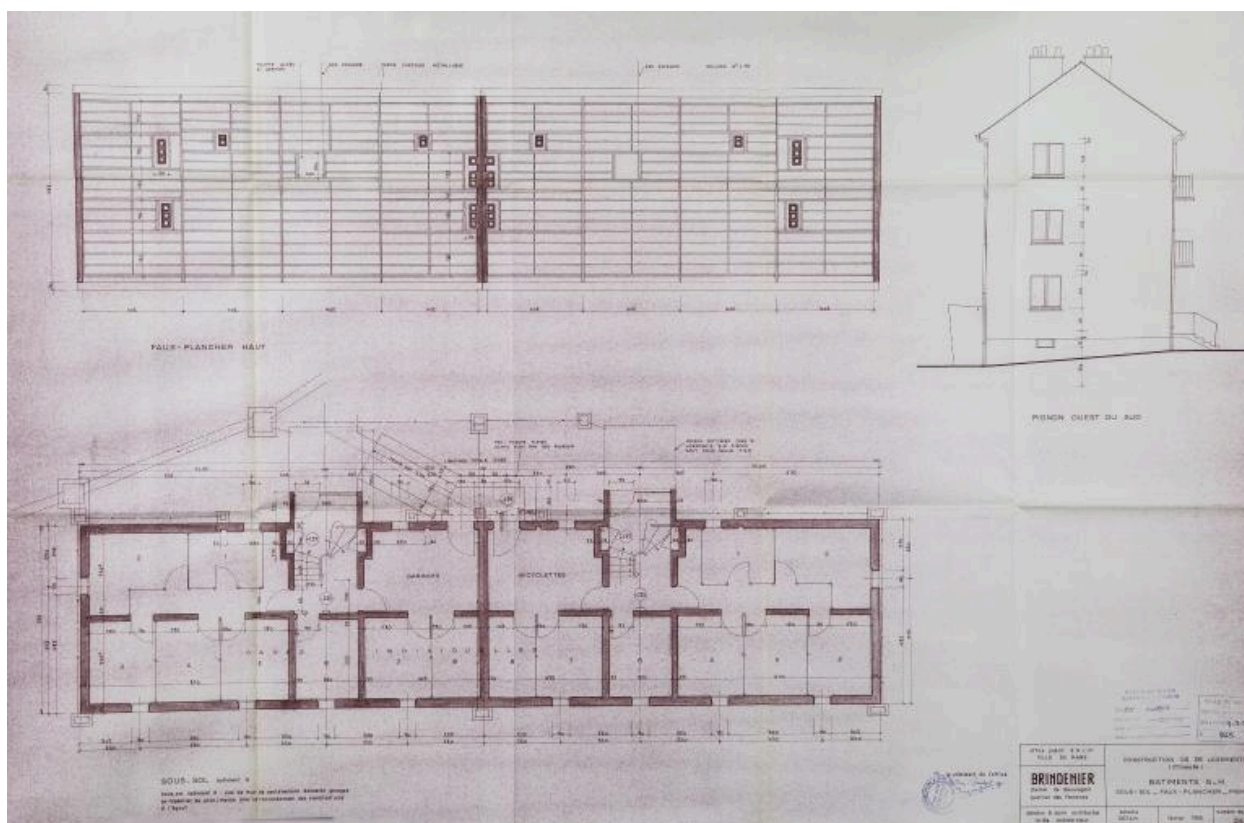
- Plan du rez-de-chaussée, élévation de la façade nord et coupe des bâtiments G et H, 1954. (Archives municipales du Mans ; 72 W 146).

IVR52_20197201696NUCA

Auteur de l'illustration (reproduction) : Pierre-Bernard Fourny

Date de prise de vue : 03/07/2019

(c) Région Pays de la Loire - Inventaire général ; (c) Archives municipales du Mans
communication libre, reproduction soumise à autorisation



Plans des sous-sol et faux-planchers et élévation des façades-pignons des bâtiments G et H, 1954.

Référence du document reproduit :

- **AM Le Mans ; 72 W 146. Plans des sous-sol et faux-planchers et élévation des façades-pignons des bâtiments G et H. 1954.**

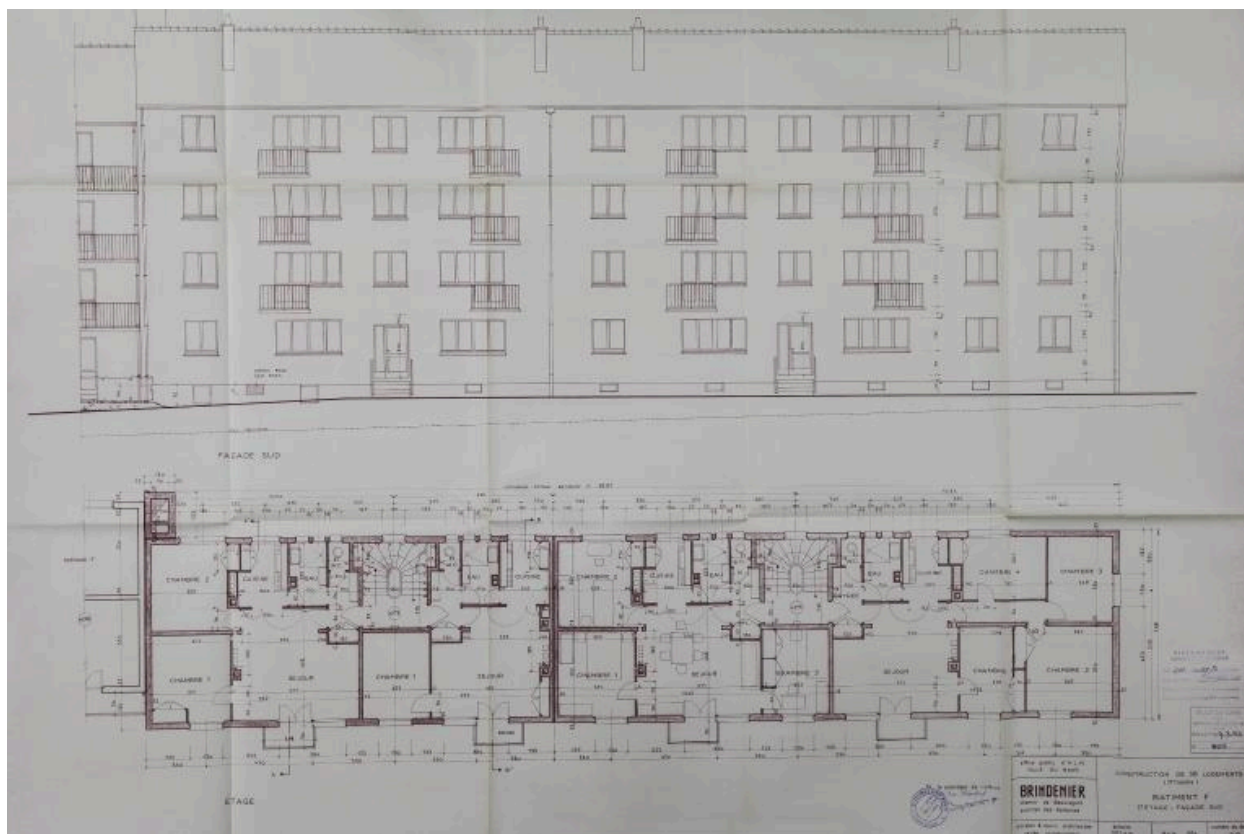
Plans des sous-sol et faux-planchers et élévation des façades-pignons des bâtiments G et H. 1954. (Archives municipales du Mans ; 72 W 146).

IVR52_20197201695NUCA

Auteur de l'illustration (reproduction) : Pierre-Bernard Fourny

Date de prise de vue : 03/07/2019

(c) Région Pays de la Loire - Inventaire général ; (c) Archives municipales du Mans
communication libre, reproduction soumise à autorisation



Plan du 1er étage du bâtiment F et élévation de la façade sud, 1954.

Référence du document reproduit :

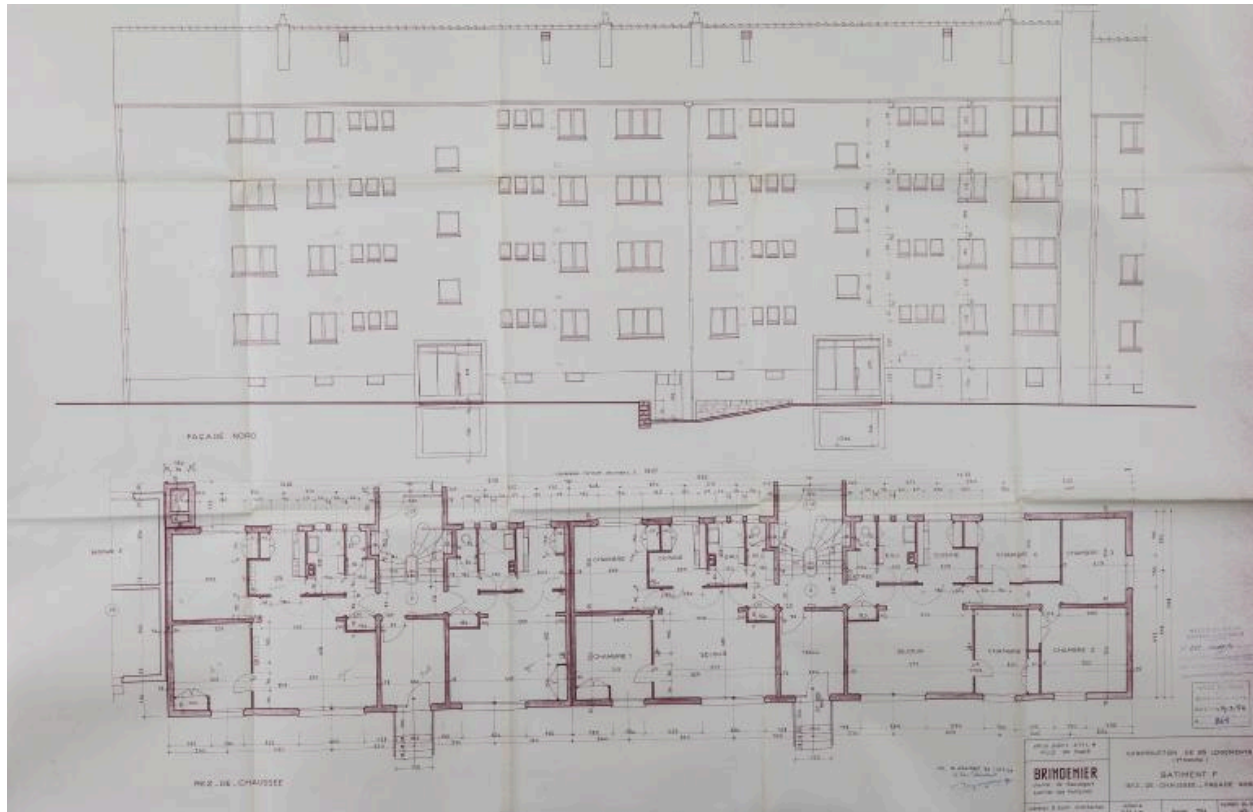
- **AM Le Mans ; 72 W 146. Plan du 1er étage du bâtiment F et élévation de la façade sud. 1954.**
Plan du 1er étage du bâtiment F et élévation de la façade sud. 1954. (Archives municipales du Mans ; 72 W 146).

IVR52_20197201694NUCA

Auteur de l'illustration (reproduction) : Pierre-Bernard Fourny

Date de prise de vue : 03/07/2019

(c) Région Pays de la Loire - Inventaire général ; (c) Archives municipales du Mans
communication libre, reproduction soumise à autorisation



Plan du sous-sol du bâtiment F et élévation de la façade nord, 1954.

Référence du document reproduit :

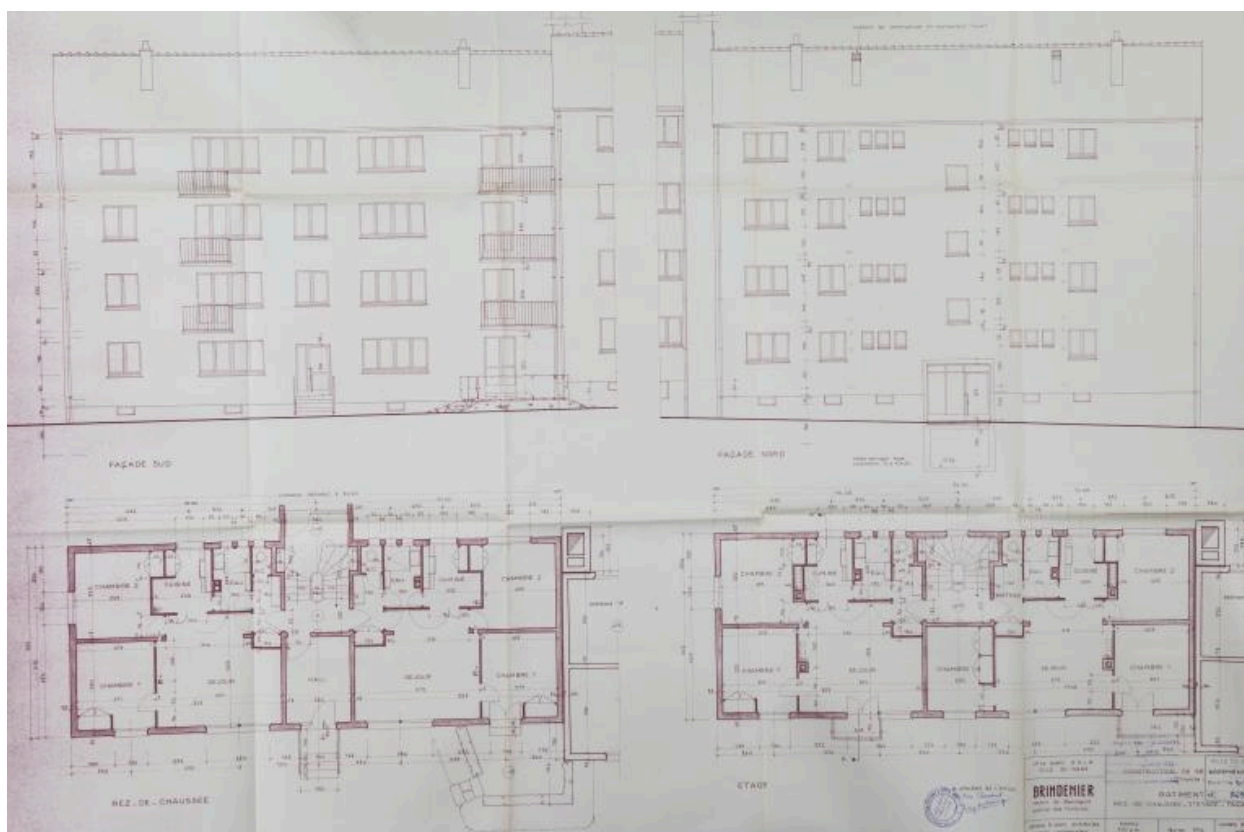
- **AM Le Mans ; 72 W 146. Plan du sous-sol du bâtiment F et élévation de la façade nord. 1954.**
Plan du sous-sol du bâtiment F et élévation de la façade nord. 1954. (Archives municipales du Mans ; 72 W 146).

IVR52_20197201693NUCA

Auteur de l'illustration (reproduction) : Pierre-Bernard Fourny

Date de prise de vue : 03/07/2019

(c) Région Pays de la Loire - Inventaire général ; (c) Archives municipales du Mans
communication libre, reproduction soumise à autorisation



Plan du rez-de-chaussée et du 1er étage du bâtiment E et élévation des façades, 1954.

Référence du document reproduit :

- **AM Le Mans ; 72 W 146. Plan du rez-de-chaussée et du 1er étage du bâtiment E et élévation des façades. 1954.**

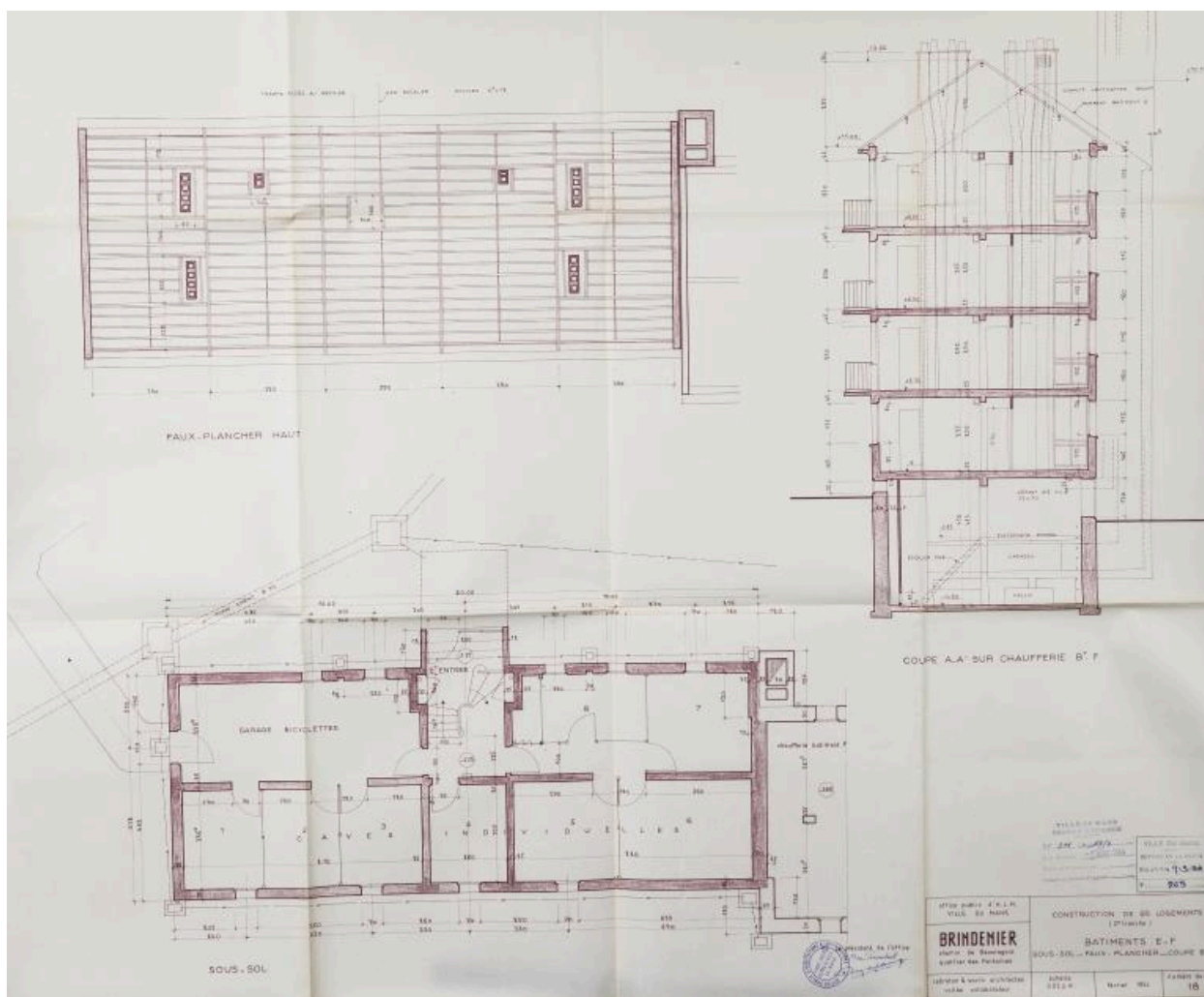
Plan du rez-de-chaussée et du 1er étage du bâtiment E et élévation des façades. 1954. (Archives municipales du Mans ; 72 W 146).

IVR52_20197201692NUCA

Auteur de l'illustration (reproduction) : Pierre-Bernard Fourny

Date de prise de vue : 03/07/2019

(c) Région Pays de la Loire - Inventaire général ; (c) Archives municipales du Mans
communication libre, reproduction soumise à autorisation



Coupe du bâtiment F et plan du sous-sol des bâtiments E et F, 1954.

Référence du document reproduit :

- **AM Le Mans ; 72 W 146. Coupe du bâtiment F et plan du sous-sol des bâtiments E et F, 1954.**
Coupe du bâtiment F et plan du sous-sol des bâtiments E et F, 1954. (Archives municipales du Mans ; 72 W 146).

IVR52_20197201691NUCA

Auteur de l'illustration (reproduction) : Pierre-Bernard Fourny

Date de prise de vue : 03/07/2019

(c) Région Pays de la Loire - Inventaire général ; (c) Archives municipales du Mans
communication libre, reproduction soumise à autorisation



Elévation du bâtiment D et plan du rez-de-chaussée et du 1er étage, 1954.

Référence du document reproduit :

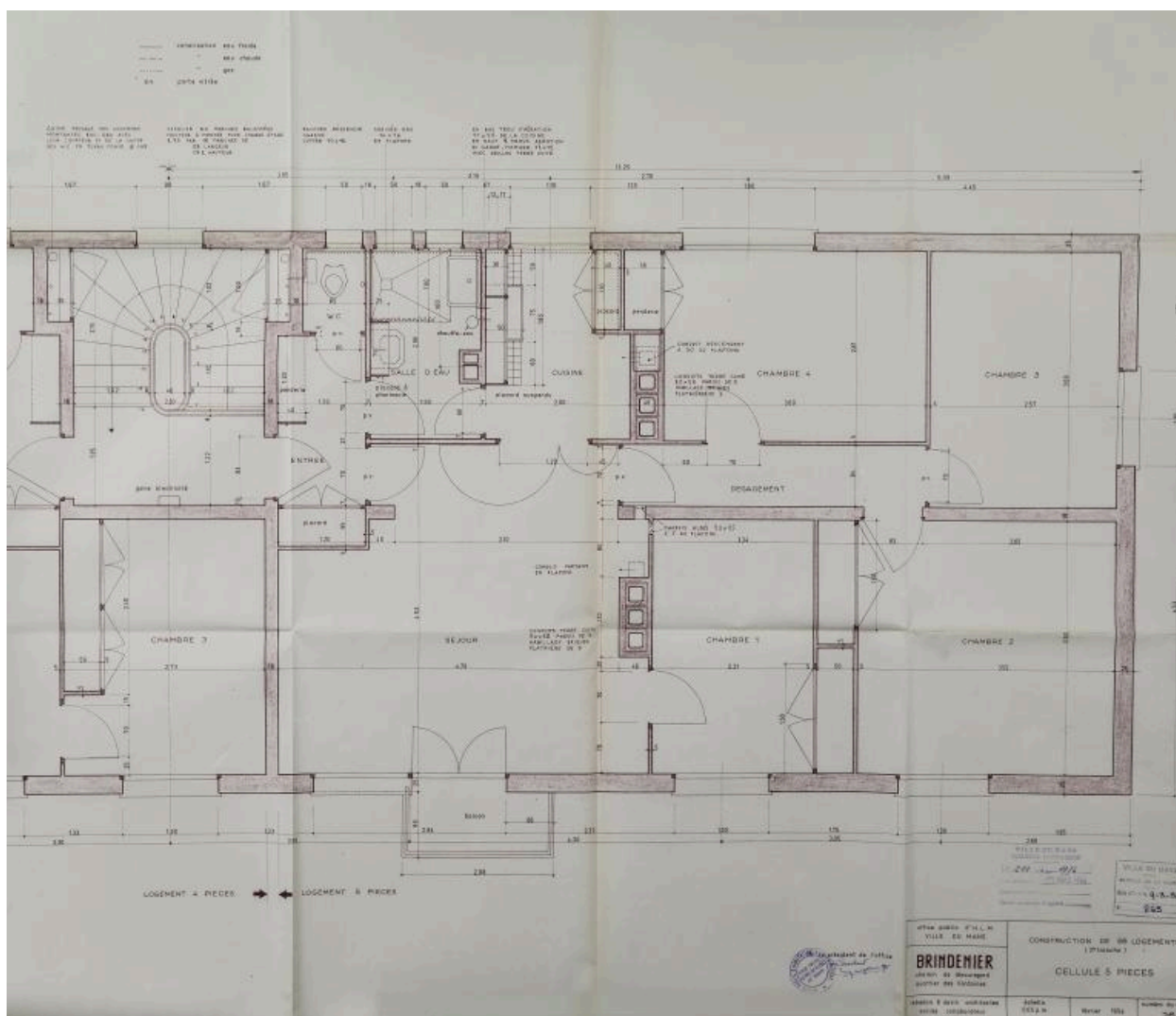
- **AM Le Mans ; 72 W 146. Elévation du bâtiment D et plan du rez-de-chaussée et du 1er étage. 1954.**
Elévation du bâtiment D et plan du rez-de-chaussée et du 1er étage. 1954. (Archives municipales du Mans ; 72 W 146).

IVR52_20197201690NUCA

Auteur de l'illustration (reproduction) : Pierre-Bernard Fourny

Date de prise de vue : 03/07/2019

(c) Région Pays de la Loire - Inventaire général ; (c) Archives municipales du Mans
communication libre, reproduction soumise à autorisation



Plan type d'une cellule de 5 pièces, 1954.

Référence du document reproduit :

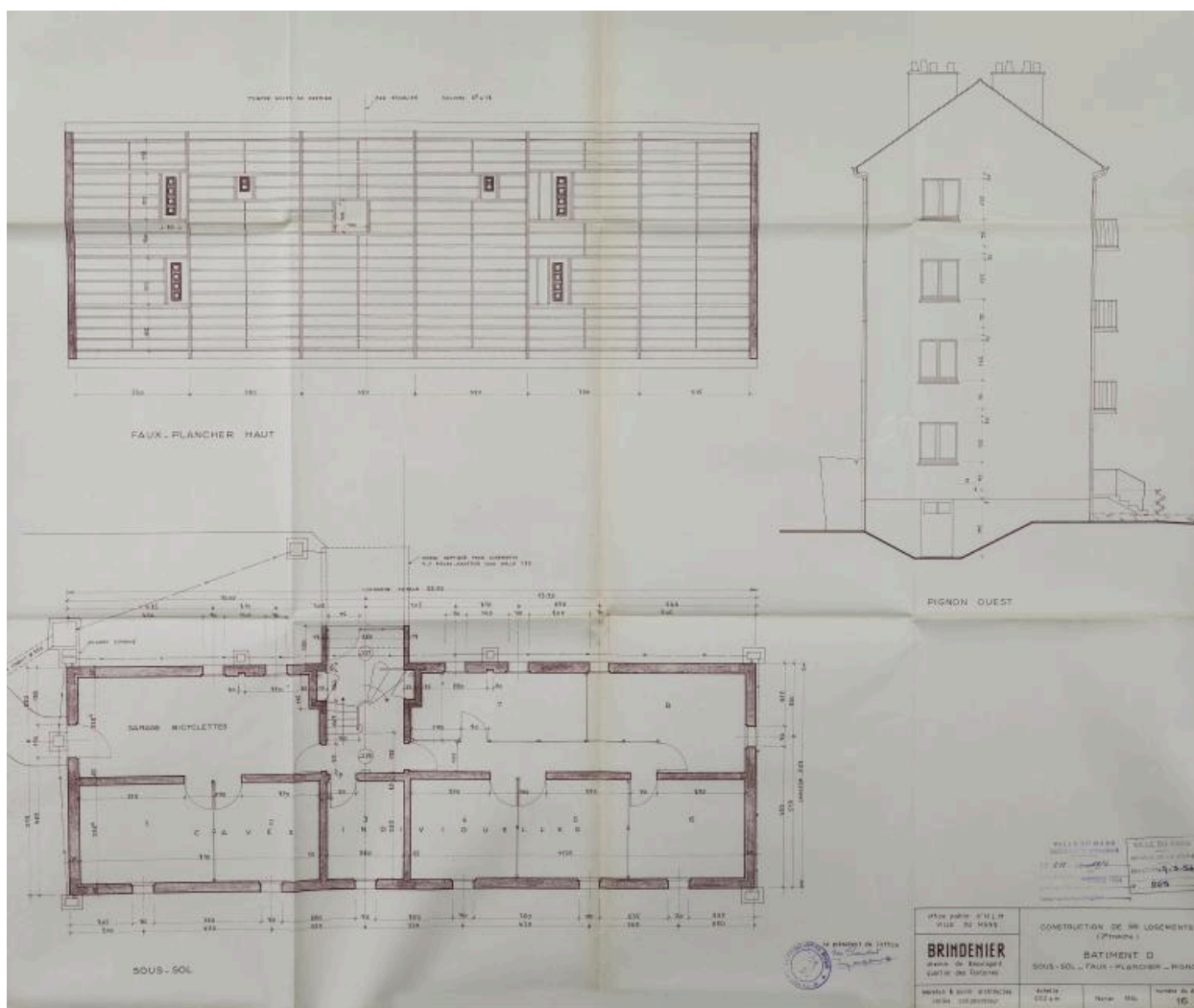
- **AM Le Mans ; 72 W 146. Plan-type d'une cellule de 5 pièces. 1954.**
Plan-type d'une cellule de 5 pièces. 1954. (Archives municipales du Mans ; 72 W 146).

IVR52_20197201689NUCA

Auteur de l'illustration (reproduction) : Pierre-Bernard Fourny

Date de prise de vue : 03/07/2019

(c) Région Pays de la Loire - Inventaire général ; (c) Archives municipales du Mans
communication libre, reproduction soumise à autorisation



Plan du sous-sol et élévation de la façade-pignon ouest du bâtiment D, 1954.

Référence du document reproduit :

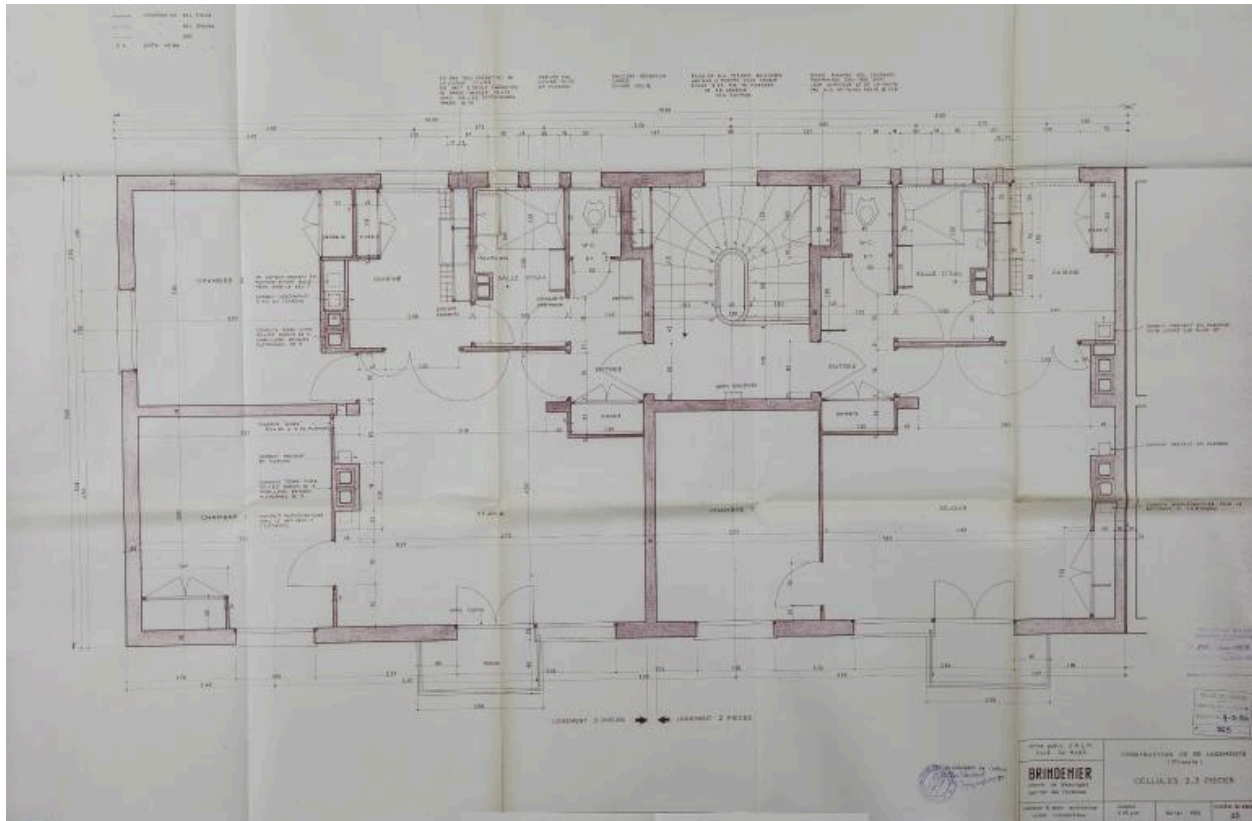
- **AM Le Mans ; 72 W 146. Plan du sous-sol et élévation de la façade-pignon ouest du bâtiment D. 1954.**
Plan du sous-sol et élévation de la façade-pignon ouest du bâtiment D. 1954. (Archives municipales du Mans ; 72 W 146).

IVR52_20197201688NUCA

Auteur de l'illustration (reproduction) : Pierre-Bernard Fourny

Date de prise de vue : 03/07/2019

(c) Région Pays de la Loire - Inventaire général ; (c) Archives municipales du Mans
communication libre, reproduction soumise à autorisation



Plan type de cellules de 2 et 3 pièces, 1954.

Référence du document reproduit :

- **AM Le Mans ; 72 W 146. Plan-type de cellules de 2 et 3 pièces. 1954.**
Plan-type de cellules de 2 et 3 pièces. 1954. (Archives municipales du Mans ; 72 W 146).

IVR52_20197201687NUCA

Auteur de l'illustration (reproduction) : Pierre-Bernard Fourny

Date de prise de vue : 03/07/2019

(c) Région Pays de la Loire - Inventaire général ; (c) Archives municipales du Mans
communication libre, reproduction soumise à autorisation



Vue d'ensemble des immeubles du groupe Brindenier depuis les espaces verts.

IVR52_20197201770NUCA

Auteur de l'illustration : Pierre-Bernard Fourny

Date de prise de vue : 03/07/2019

(c) Région Pays de la Loire - Inventaire général
communication libre, reproduction soumise à autorisation



Vue des immeubles A-B-C depuis la rue du Docteur-Ernest-Mordret.

IVR52_20197201764NUCA

Auteur de l'illustration : Pierre-Bernard Fourny

Date de prise de vue : 03/07/2019

(c) Région Pays de la Loire - Inventaire général
communication libre, reproduction soumise à autorisation



Vue des immeubles A-B-C depuis la rue Péguy.

IVR52_20197201768NUCA

Auteur de l'illustration : Pierre-Bernard Fourny

Date de prise de vue : 03/07/2019

(c) Région Pays de la Loire - Inventaire général
communication libre, reproduction soumise à autorisation



Vue de l'immeuble D depuis la rue Péguy.

IVR52_20197201771NUCA

Auteur de l'illustration : Pierre-Bernard Fourny

Date de prise de vue : 03/07/2019

(c) Région Pays de la Loire - Inventaire général
communication libre, reproduction soumise à autorisation



Vue des immeubles E-F depuis la rue Péguy.

IVR52_20197201773NUCA

Auteur de l'illustration : Pierre-Bernard Fourny

Date de prise de vue : 03/07/2019

(c) Région Pays de la Loire - Inventaire général
communication libre, reproduction soumise à autorisation



Vue de l'immeuble H depuis les espaces verts.

IVR52_20197201772NUCA

Auteur de l'illustration : Pierre-Bernard Fourny

Date de prise de vue : 03/07/2019

(c) Région Pays de la Loire - Inventaire général
communication libre, reproduction soumise à autorisation



Vue de l'immeuble G depuis la rue Péguy.

IVR52_20197201774NUCA

Auteur de l'illustration : Pierre-Bernard Fourny

Date de prise de vue : 03/07/2019

(c) Région Pays de la Loire - Inventaire général
communication libre, reproduction soumise à autorisation



Vue des immeubles E-F depuis la rue Péguy.

IVR52_20197201775NUCA

Auteur de l'illustration : Pierre-Bernard Fourny

Date de prise de vue : 03/07/2019

(c) Région Pays de la Loire - Inventaire général
communication libre, reproduction soumise à autorisation



Vue de la façade arrière de l'immeuble D depuis la rue Péguy.

IVR52_20197201778NUCA

Auteur de l'illustration : Pierre-Bernard Fourny

Date de prise de vue : 03/07/2019

(c) Région Pays de la Loire - Inventaire général
communication libre, reproduction soumise à autorisation



Vue de la façade arrière des immeubles E-F depuis la rue Péguy.

IVR52_20197201780NUCA

Auteur de l'illustration : Pierre-Bernard Fourny

Date de prise de vue : 03/07/2019

(c) Région Pays de la Loire - Inventaire général
communication libre, reproduction soumise à autorisation



Vue de l'immeuble H depuis la rue Péguy.

IVR52_20197201781NUCA

Auteur de l'illustration : Pierre-Bernard Fourny

Date de prise de vue : 03/07/2019

(c) Région Pays de la Loire - Inventaire général
communication libre, reproduction soumise à autorisation



Vue de l'immeuble G depuis la rue Péguy.

IVR52_20197201779NUCA

Auteur de l'illustration : Pierre-Bernard Fourny

Date de prise de vue : 03/07/2019

(c) Région Pays de la Loire - Inventaire général
communication libre, reproduction soumise à autorisation



Vue de l'immeuble C depuis la rue du Docteur-Ernest-Mordret.

IVR52_20197201765NUCA

Auteur de l'illustration : Pierre-Bernard Fourny

Date de prise de vue : 03/07/2019

(c) Région Pays de la Loire - Inventaire général
communication libre, reproduction soumise à autorisation



Détail du porche d'entrée de l'immeuble C depuis la rue du Docteur-Ernest-Mordret.

IVR52_20197201766NUCA

Auteur de l'illustration : Pierre-Bernard Fourny

Date de prise de vue : 03/07/2019

(c) Région Pays de la Loire - Inventaire général
communication libre, reproduction soumise à autorisation



Détail de la volée suspendue de l'escalier d'accès de l'immeuble B depuis les espaces verts.

IVR52_20197201769NUCA

Auteur de l'illustration : Pierre-Bernard Fourny

Date de prise de vue : 03/07/2019

(c) Région Pays de la Loire - Inventaire général
communication libre, reproduction soumise à autorisation



Vue de la cage d'escalier de l'immeuble D.

IVR52_20197201776NUCA

Auteur de l'illustration : Pierre-Bernard Fourny

Date de prise de vue : 03/07/2019

(c) Région Pays de la Loire - Inventaire général
communication libre, reproduction soumise à autorisation