

Pays de la Loire, Sarthe
Le Mans

Bâtiments industriels du quartier Saint-Georges-du-Plain

Références du dossier

Numéro de dossier : IA72058977
Date de l'enquête initiale : 2019
Date(s) de rédaction : 2019
Cadre de l'étude : inventaire topographique Les faubourgs manceaux
Auteur(s) du dossier : Marie Ferey
Copyright(s) : (c) Région Pays de la Loire - Inventaire général

Désignation

Dénomination : usine, moulin, immeuble de bureaux
Aires d'études : Mans (Le)
Localisations :
Pays de la Loire, Sarthe
Le Mans

Historique

La première mention de bâtiment à usage artisanal sur la commune de Saint-Georges-du-Plain concerne les moulins de Richedoué au début du XIII^e siècle (1219). Cependant, c'est au XIX^e siècle que les établissements proto-industriels puis industriels s'installent à Saint-Georges, toujours en rapport avec la rivière car c'est en particulier l'aménagement du **port** et des systèmes hydrauliques l'accompagnant (**canal, écluse, île** artificielle) qui entraînent l'industrialisation de la zone. En effet, à partir de 1840, les premières usines s'implantent sur la rive ouest de la Sarthe : **usine** électrique et son **logement patronal**, conserverie, corderie... Dans la seconde moitié du XIX^e siècle, l'établissement de la **manufacture des tabacs** entraîne la création d'un nouveau quartier, tout comme la création des **magasins généraux** dans la continuité de la rive. A l'inverse, les moulins Saint-Georges n'ont pas entraîné une urbanisation particulière, bien qu'ils forment un pôle industriel incontournable pour l'histoire de Saint-Georges-du-Plain. Ainsi, l'histoire industrielle de Saint-Georges-du-Plain est incontournable pour la compréhension de la fabrique urbaine du site.

Période(s) principale(s) : 19^e siècle 20^e siècle

Description

Sur les 792 bâtiments repérés, 13 sont des bâtiments industriels. Ils sont répartis sur l'ensemble du territoire de Saint-Georges-du-Plain avec une concentration particulière autour du port et sur les rives de la Sarthe.

Les bâtiments industriels de Saint-Georges-du-Plain se répartissent en deux types : les bâtiments de petite ou moyenne taille, généralement entreprise familiale, essentiellement situés autour du port, et les usines de grande ampleur gérées par des entreprises d'importances nationales ou internationales en lien avec la Sarthe et la voie de chemin de fer.

Les premiers édifices industriels sont construits en appareil mixte recouvert d'enduit avec aux encadrements une alternance de brique et pierre (manufacture des tabacs, biscuiterie, moulins de Saint-Georges...). Un certain nombre est également bâti en béton, charpente métallique et tôle.

Matériau(x) du gros-oeuvre, mise en oeuvre et revêtement : brique et pierre ; enduit ; appareil mixte ; béton ; ciment

Décompte des œuvres : repérées 13 ; étudiées 9

Références documentaires

Documents d'archive

- Archives départementales de la Sarthe ; 8 S 40 à 62. Déclaration d'implantation des machines à vapeur au Mans, 19e siècle.
- Archives municipales du Mans ; 1 Z 21. **Le centenaire des tabacs du Mans**, 1977.
- Archives municipales du Mans ; 2 BROCH 9. **La grande et les petites histoires de l'île aux Planches**, 2004.
- Archives municipales du Mans ; 173W23. Matrice des propriétés bâties, 1950-1973.
- Archives municipales du Mans ; 271 WCUM 16. Dossier d'analyse des friches industrielles, octobre 1987.
- Archives départementales de la Sarthe ; 16 J 403. TOUZE, Patrice, **Les magasins généraux du Mans**, mémoire de maîtrise de l'université du Mans, 1993.
- Archives départementales de la Sarthe ; 9 M 21-23. Rapport sur la situation industrielle du département de la Sarthe, s.d.

Documents figurés

- Carte postale ancienne, vue du moulin de Saint-Georges. (Archives départementales de la Sarthe ; 2 Fi 8499).

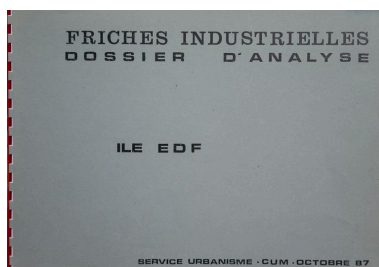
Bibliographie

- Association Patrimoine Le Mans Ouest, **La Sarthe, une rivière dans la traversée du Mans**, Patrimoine des quartiers, 2013.

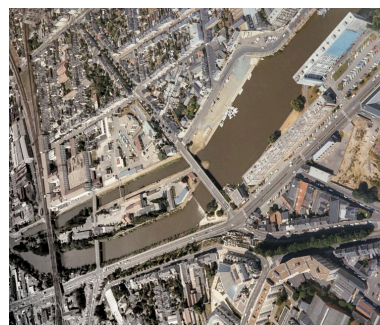
Illustrations



Vue des moulins de Saint-Georges depuis la Sarthe, carte postale.
IVR52_20207200789NUCA



Feuillet des fiches industrielles du Mans, 1987.
Repro. Pierre-Bernard Fourny
IVR52_20197202914NUCA



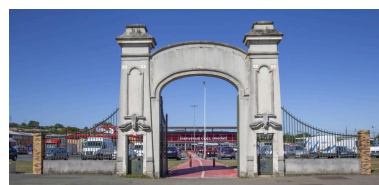
Feuillet des fiches industrielles du Mans - vue des sites, 1987.
Repro. Pierre-Bernard Fourny
IVR52_20197202915NUCA



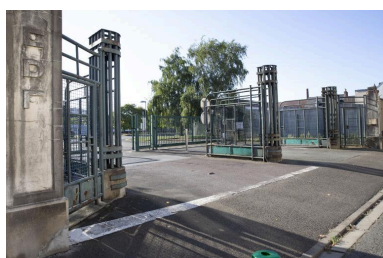
Feuillet des fiches industrielles
du Mans - vue des usines
de l'île aux planches, 1987.
Repro. Pierre-Bernard Fourny
IVR52_20197202916NUCA



Vue de la manufacture des
tabacs depuis les rives de Sarthe.
Phot. Pierre-Bernard Fourny
IVR52_20197202125NUCA



Vue du portail monumental
avenue Olivier Huezé.
Phot. Pierre-Bernard Fourny
IVR52_20197202158NUCA



Vue de l'entrée de l'usine EDF-GDF.
Phot. Pierre-Bernard Fourny
IVR52_20197202097NUCA



Vue de l'entrée de l'ancienne
biscuiterie quai Amiral Lalande.
Phot. Pierre-Bernard Fourny
IVR52_20197202139NUCA



Vue de l'ancien site
industriel de laiterie.
Phot. Bruno Rousseau
IVR52_20207201157NUCA



Vue du bâtiment en béton
des compagnons du devoirs à
proximité du magasin général.
Phot. Pierre-Bernard Fourny
IVR52_20197202153NUCA

Dossiers liés

Dossier(s) de synthèse :

Quartier de Saint-Georges-du-Plain (IA72059054) Pays de la Loire, Sarthe, Le Mans, rue de Richedoué, avenue de la Libération, avenue Olivier-Heuzé, route de Sablé

Édifices repérés et/ou étudiés :

Immeuble de bureaux de l'usine EDF-GDF, actuellement maison des projets (IA72059043) Pays de la Loire, Sarthe, Le Mans, 5 boulevard Anatole-France

Magasins Généraux du Mans, avenue Olivier-Heuzé (IA72059046) Pays de la Loire, Sarthe, Le Mans, 1 avenue Olivier-Heuzé

Maison patronale, 3 boulevard Anatole-France (IA72059044) Pays de la Loire, Sarthe, Le Mans, 3 boulevard Anatole-France

Moulin à blé, puis minoterie, puis entrepôt industriel - les Moulins de Saint-Georges (détruit) (IA72000452) Pays de la Loire, Sarthe, Le Mans, les Moulins de Saint-Georges

Portail, ancienne entrée de l'usine de carrosserie avenue Olivier-Heuzé (IA72059041) Pays de la Loire, Sarthe, Le Mans, 66 avenue Olivier-Heuzé

Usine à gaz, puis usine EDF-GDF (IA72059042) Pays de la Loire, Sarthe, Le Mans, 5 boulevard Anatole-France

Usine de biscuit, actuellement maison quai Amiral-Lalande (IA72059047) Pays de la Loire, Sarthe, Le Mans, 118 quai de l' Amiral-Lalande

Usine de tabacs, actuellement entrepôt industriel, rue du Colonel-Raynal (IA72000453) Pays de la Loire, Sarthe, Le Mans, rue du Colonel-Raynal

Auteur(s) du dossier : Marie Ferey

Copyright(s) : (c) Région Pays de la Loire - Inventaire général



Vue des moulins de Saint-Georges depuis la Sarthe, carte postale.

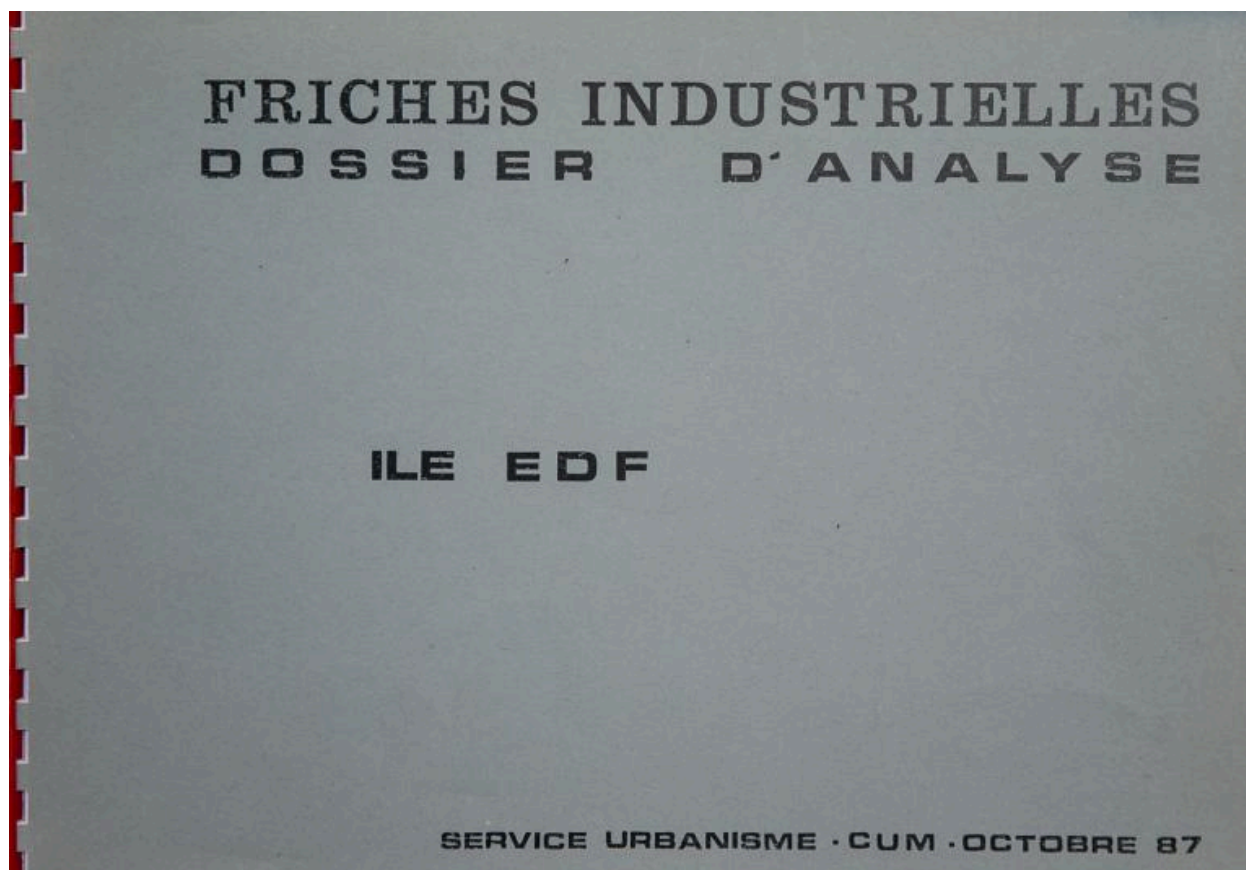
Référence du document reproduit :

- Carte postale ancienne, vue du moulin de Saint-Georges. (Archives départementales de la Sarthe ; 2 Fi 8499).

IVR52_20207200789NUCA

Date de prise de vue : 2018

(c) Région Pays de la Loire - Inventaire général ; (c) Archives départementales de la Sarthe
communication libre, reproduction soumise à autorisation



Feuillet des fiches industrielles du Mans, 1987.

Référence du document reproduit :

- Archives municipales du Mans ; 271 WCUM 16. Dossier d'analyse des friches industrielles, octobre 1987.

IVR52_20197202914NUCA

Auteur de l'illustration (reproduction) : Pierre-Bernard Fourny

(c) Région Pays de la Loire - Inventaire général ; (c) Archives municipales du Mans
communication libre, reproduction soumise à autorisation



Feuillet des fiches industrielles du Mans - vue des sites, 1987.

Référence du document reproduit :

- Archives municipales du Mans ; 271 WCUM 16. Dossier d'analyse des friches industrielles, octobre 1987.

IVR52_20197202915NUCA

Auteur de l'illustration (reproduction) : Pierre-Bernard Fourny

(c) Région Pays de la Loire - Inventaire général ; (c) Archives municipales du Mans
communication libre, reproduction soumise à autorisation



Feuillet des fiches industrielles du Mans - vue des usines de l'île aux planches, 1987.

Référence du document reproduit :

- Archives municipales du Mans ; 271 WCUM 16. Dossier d'analyse des friches industrielles, octobre 1987.

IVR52_20197202916NUCA

Auteur de l'illustration (reproduction) : Pierre-Bernard Fourny

(c) Région Pays de la Loire - Inventaire général ; (c) Archives municipales du Mans
communication libre, reproduction soumise à autorisation



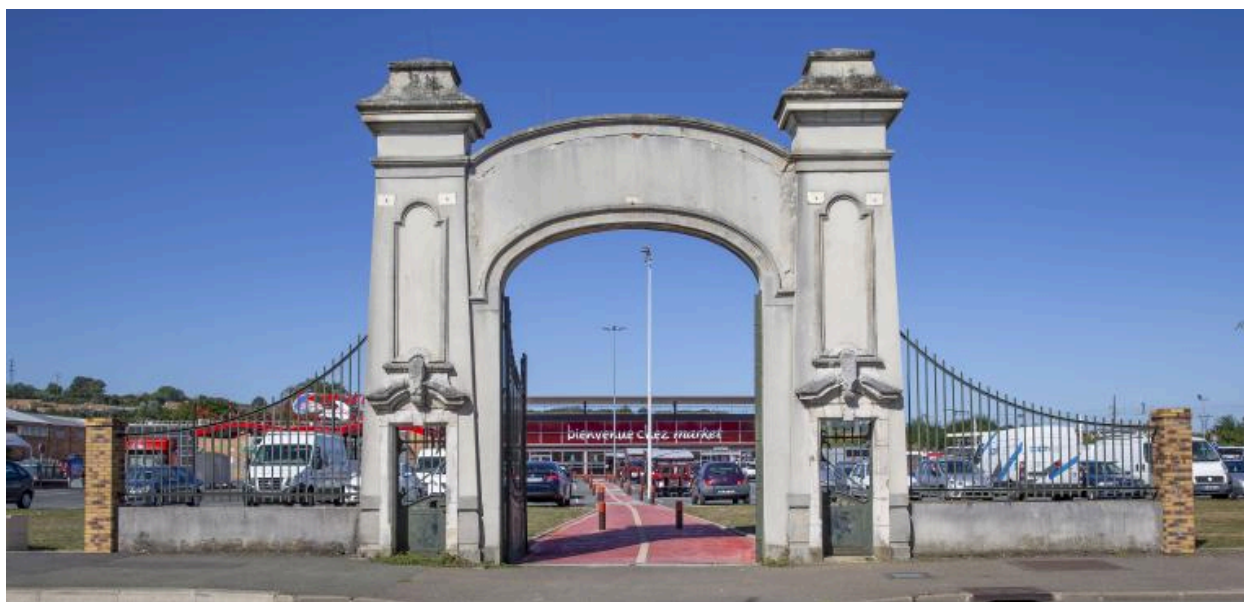
Vue de la manufacture des tabacs depuis les rives de Sarthe.

IVR52_20197202125NUCA

Auteur de l'illustration : Pierre-Bernard Fourny

Date de prise de vue : 2019

(c) Région Pays de la Loire - Inventaire général
communication libre, reproduction soumise à autorisation



Vue du portail monumental avenue Olivier Huezé.

IVR52_20197202158NUCA

Auteur de l'illustration : Pierre-Bernard Fourny

(c) Région Pays de la Loire - Inventaire général
communication libre, reproduction soumise à autorisation



Vue de l'entrée de l'usine EDF-GDF.

IVR52_20197202097NUCA

Auteur de l'illustration : Pierre-Bernard Fourny

(c) Région Pays de la Loire - Inventaire général
communication libre, reproduction soumise à autorisation



Vue de l'entrée de l'ancienne biscuiterie quai Amiral Lalande.

IVR52_20197202139NUCA

Auteur de l'illustration : Pierre-Bernard Fourny

(c) Région Pays de la Loire - Inventaire général
communication libre, reproduction soumise à autorisation



Vue de l'ancien site industriel de laiterie.

IVR52_20207201157NUCA

Auteur de l'illustration : Bruno Rousseau

Date de prise de vue : 2020

(c) Région Pays de la Loire - Inventaire général
communication libre, reproduction soumise à autorisation



Vue du bâtiment en béton des compagnons du devoirs à proximité du magasin général.

IVR52_20197202153NUCA

Auteur de l'illustration : Pierre-Bernard Fourny

Date de prise de vue : 2019

(c) Région Pays de la Loire - Inventaire général
communication libre, reproduction soumise à autorisation