

Pays de la Loire, Loire-Atlantique  
Paimbœuf  
Église paroissiale Saint-Louis à Paimbœuf, place de l'Eglise

## Croix d'autel n° 2, Paimbœuf

### Références du dossier

Numéro de dossier : IM44008736  
Date de l'enquête initiale : 2006  
Date(s) de rédaction : 2009  
Cadre de l'étude : enquête thématique départementale  
Degré d'étude : étudié

### Désignation

Dénomination : croix d'autel  
Précision sur la dénomination : figurine ; crucifix

### Compléments de localisation

### Historique

Période(s) principale(s) : 1ère moitié 17e siècle

### Description

La croix d'ébène est encastrée sur un socle et supporte la figurine du Christ, le titulus et les os croisés évoquant la mort d'Adam, tous trois en ivoire. Le périzonium est soutenu par une cordelière nouée sur le côté gauche.

### Éléments descriptifs

Catégorie(s) technique(s) : sculpture

Matériaux : ivoire taillé, poli

Mesures :

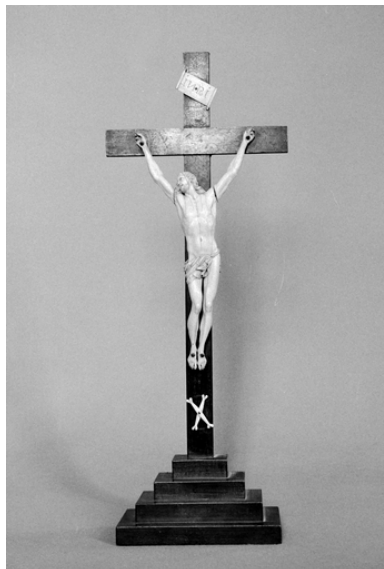
h = 55 ; la = 21,5 ; pr = 10,5. Dimensions totales. Christ, h = 28,5 ; la = 14,5 ; pr = 4,2.

Inscriptions & marques : poinçon de maître, poinçon garantie et titre argent Paris depuis 1838

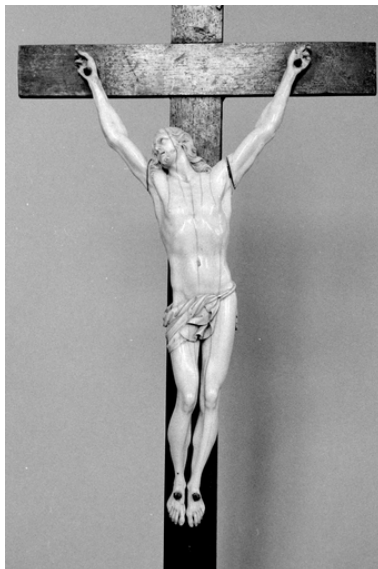
### Statut, intérêt et protection

Statut de la propriété : propriété d'une association diocésaine

## Illustrations



Vue générale.  
Phot. Denis Pillet  
IVR52\_19774401691Z



Vue rapprochée.  
Phot. Denis Pillet  
IVR52\_19774401692Z

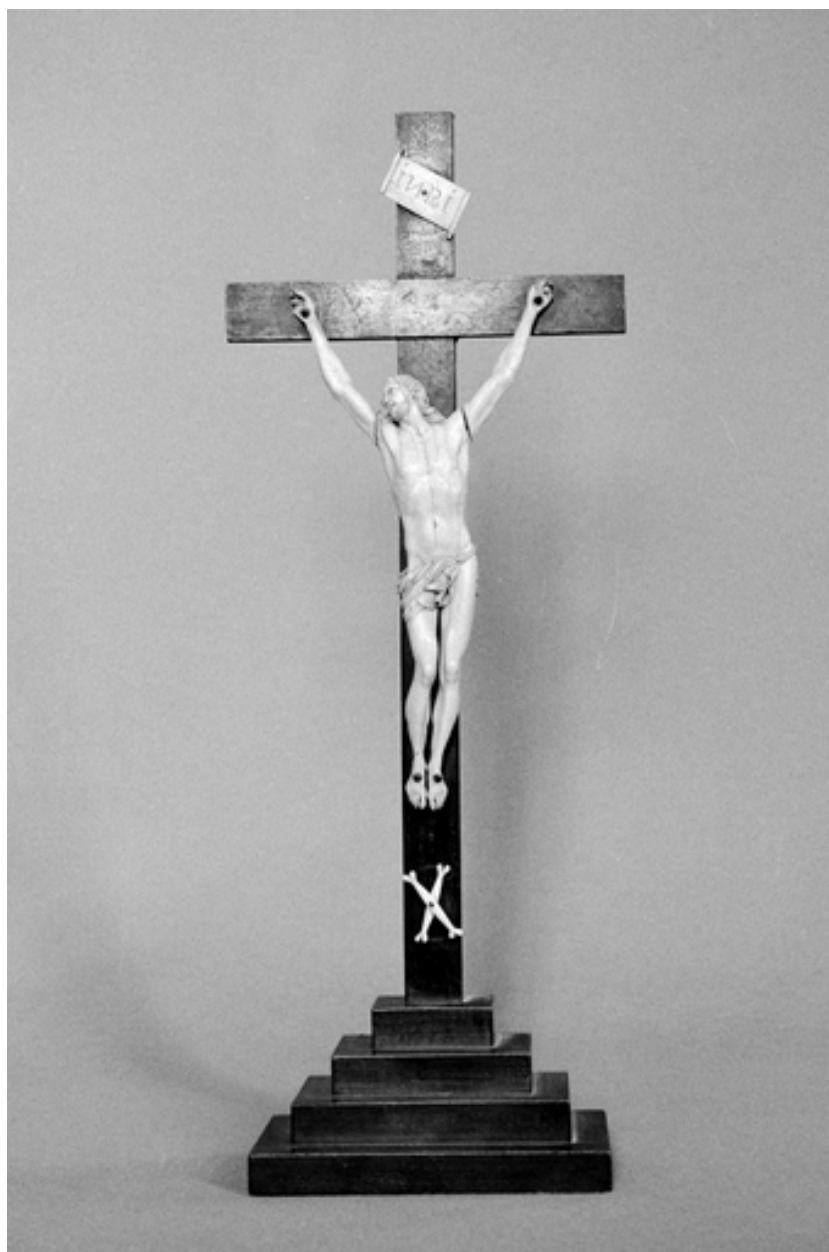
## Dossiers liés

Édifice : Église paroissiale Saint-Louis à Paimbœuf, place de l'Eglise (IA44004538) Pays de la Loire, Loire-Atlantique, Paimbœuf, place de l' Eglise

**Oeuvre(s) contenue(s) :**

Auteur(s) du dossier : Véronique Daboust

Copyright(s) : (c) Conseil général de Loire-Atlantique ; (c) Région Pays de la Loire - Inventaire général



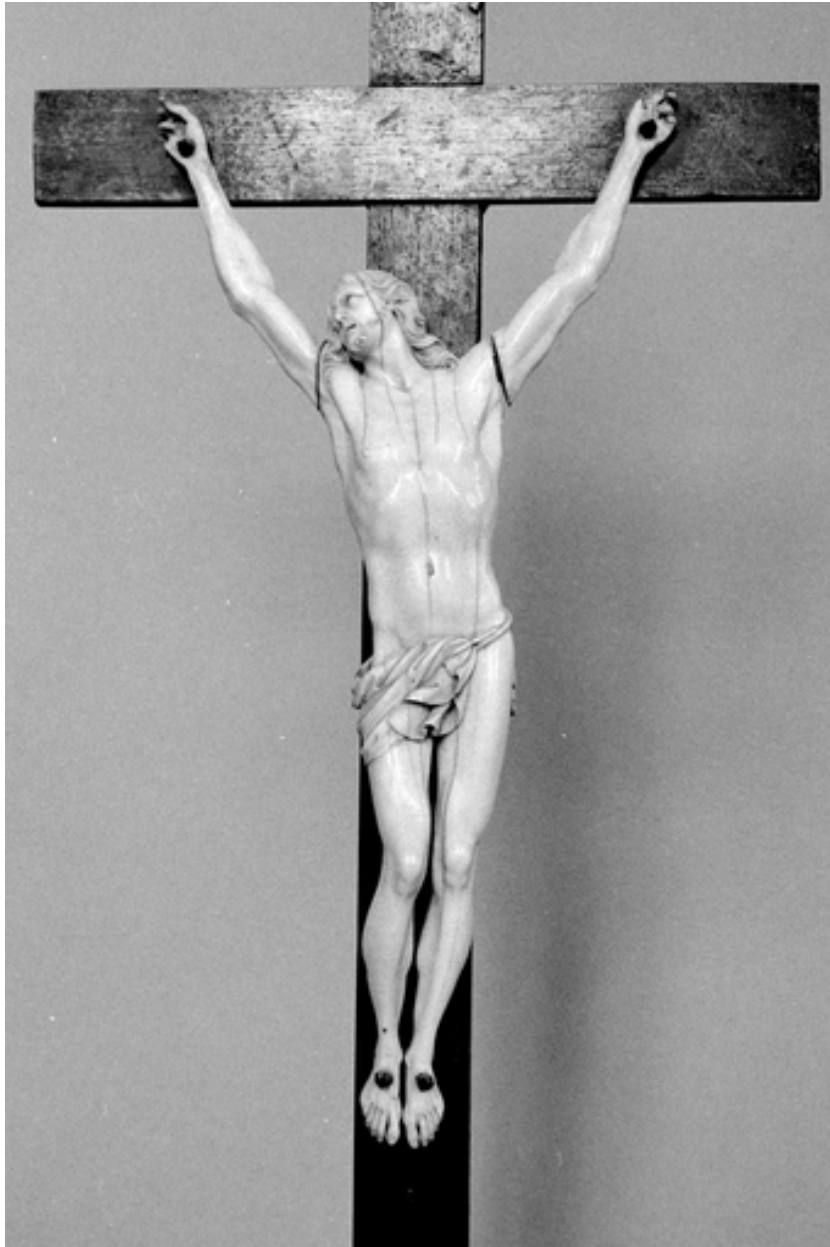
Vue générale.

IVR52\_19774401691Z

Auteur de l'illustration : Denis Pillet

(c) Région Pays de la Loire - Inventaire général

reproduction soumise à autorisation du titulaire des droits d'exploitation



Vue rapprochée.

IVR52\_19774401692Z

Auteur de l'illustration : Denis Pillet

(c) Région Pays de la Loire - Inventaire général

reproduction soumise à autorisation du titulaire des droits d'exploitation