

Pays de la Loire, Mayenne
L'Huisserie
Persigand

Centrale hydroélectrique de Persigand

Références du dossier

Numéro de dossier : IA53000527
Date de l'enquête initiale : 2001
Date(s) de rédaction : 2002
Cadre de l'étude : enquête thématique départementale rivière Mayenne
Degré d'étude : étudié

Désignation

Dénomination : centrale hydroélectrique
Parties constituantes non étudiées : bief de dérivation

Compléments de localisation

Milieu d'implantation : isolé
Réseau hydrographique : la Mayenne
Références cadastrales : 1982, C, 259, 263

Historique

La société des mines de Montigné a obtenu par décret du 18 novembre 1909 l'autorisation de l'Etat de construire une centrale hydroélectrique selon les plans présentés par son administrateur délégué Toutain et vérifiés par l'ingénieur ordinaire et l'ingénieur en chef des Ponts et Chaussées Lerné et Pérard. Les travaux ont été menés à bien entre 1909 et 1911 (dates indiquées sur la plaque d'inauguration placée sur le mur nord à l'intérieur de l'usine). La table de granite située sous l'ouverture centrale de la façade sud porte l'inscription : ""Anno Domini 1910"". L'électricité produite alimentait les mines d'antracite situées sur les communes de Montigné-le-Brillant et de L'Huisserie. L'installation a été en grande partie refaite en 1967 (à l'exception du multiplicateur est) lorsque l'usine a été acquise par son actuel propriétaire qui revend l'énergie à E.D.F. Les passerelles ont été construites suivant le plan dressé par l'ingénieur ordinaire Lerné le 18 octobre 1910.

Période(s) principale(s) : 1er quart 20e siècle
Dates : 1910 (porte la date)
Auteur(s) de l'oeuvre : Lerné (ingénieur des Ponts et Chaussées, attribution par source)

Description

L'usine se présente comme un bâtiment rectangulaire disposé perpendiculairement au cours de la rivière, prolongé vers le sud-ouest par un petit corps plus bas et plus étroit. Un appentis en brique, plus récent s'adosse à celui-ci au nord-ouest. L'accès se fait au nord-est par une grande porte coulissante. Les autres ouvertures, y compris la porte secondaire au sud-ouest, sont cintrées. Elles sont encadrées de brique et de granite taillé. La façade sud-est présente une disposition symétrique : son axe est marqué par une fenêtre étroite et basse et par la niche qui la surmonte. Sur les cotés, les deux arcs de briques à clefs de granite, sur lesquelles sont gravées à l'ouest la lettre M et à l'est la lettre V, soulignent à l'extérieur la forme des voûtes en brique des chambres à turbines. La centrale est encadrée par deux canaux découverts en forme de coudes qui isolent la maison éclusière et la plateforme de l'usine : le canal d'alimentation au nord-ouest conduit l'eau jusqu'à deux vannes dont les panneaux en bois à châssis métalliques peuvent coulisser grâce à des crémaillères. La continuité du chemin de halage a été rétablie par la construction de deux passerelles métalliques à tablier de bois. L'espace principal du bâtiment, au-dessus des deux turbines, est occupé par deux multiplicateurs, dont l'un, au nord-est, à courroie extérieure, remonterait en partie à 1911 et l'autre, au sud-ouest, est de la marque Citroën, et deux générateurs électriques : celui du

sud-ouest a été fabriqué par la société Jeumont et Schneider. Le tableau de commande est placé dans l'ouverture qui mène à la seconde pièce où est installé le transformateur.

Éléments descriptifs

Matériau(x) du gros-oeuvre, mise en oeuvre et revêtement : schiste, moellon sans chaîne en pierre de taille ; grès, moellon sans chaîne en pierre de taille ; brique

Matériau(x) de couverture : ardoise

Étage(s) ou vaisseau(x) : en rez-de-chaussée

Type(s) de couverture : toit à longs pans, pignon couvert

Énergies : énergie hydraulique turbine hydraulique ; amplificateur ; générateur ; convertisseur

Typologies et état de conservation

État de conservation : bon état

Statut, intérêt et protection

Statut de la propriété : propriété privée

Références documentaires

Documents d'archive

- Archives départementales de la Mayenne ; S 538. **Construction de la centrale hydroélectrique de Persigand, à L'Huisserie, 1908-1911.**

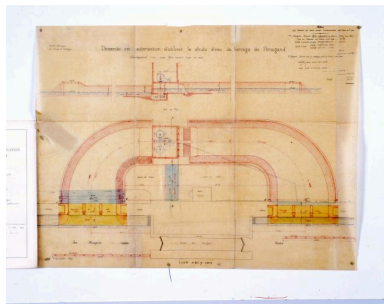
Documents figurés

- **Construction de la centrale hydroélectrique de Persigand, à L'Huisserie : plan et coupe transversale de l'usine et des canaux d'alimentation et de fuite.** 1909. 1 dess. : encre et aquarelle. (Archives départementales de la Mayenne ; S 538).
- **Construction de la centrale hydroélectrique de Persigand, à L'Huisserie : plan et coupes de l'usine.** 1909. 1 dess. : encre et aquarelle. (Archives départementales de la Mayenne ; S 538).
- **Construction de la centrale hydroélectrique de Persigand, à L'Huisserie : coupe longitudinale de l'usine et demi-coupes des têtes des canaux d'alimentation et de fuite.** 1909. 1 dess. : encre et aquarelle. (Archives départementales de la Mayenne ; S 538).
- **L'Huisserie (Mayenne). Persigant.** Laval : Hamel-Jallier, 1er quart 20e siècle. 1 impr. photoméc. ; carte postale. (Collection particulière).

Bibliographie

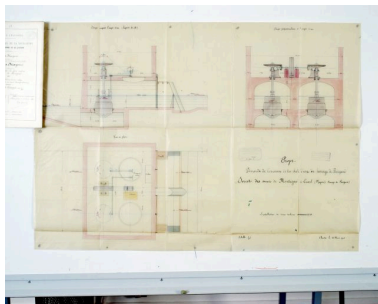
- ANGOT, Alphonse-Victor (abbé), GAUGAIN, Ferdinand (abbé). **Dictionnaire historique, topographique et biographique de la Mayenne.** Laval : A. Goupil, 4 vol., 1900-1910. t. 3, p. 254

Illustrations

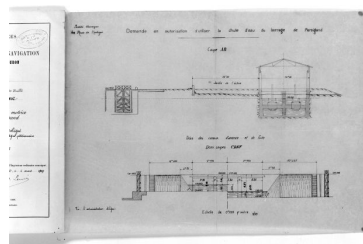


Plan et coupe transversale
de l'usine et des canaux
d'alimentation et de fuite.

Repro. François Lasa
IVR52_20025300094XA

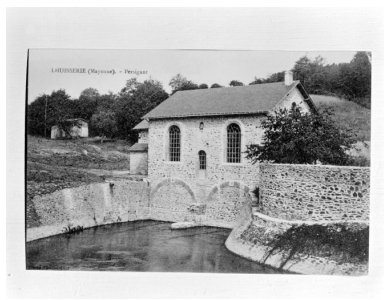


Plan et coupes de l'usine.
Repro. François Lasa
IVR52_20025300096XA



Coupe longitudinale de l'usine
et demi-coupes des têtes des
canaux d'alimentation et de fuite.

Repro. François Lasa
IVR52_20025300097X



Façade sud-est et canal de fuite.
Autr. Désiré et Henriette Hamel-
Jallier, Repro. François Lasa
IVR52_20025300801X



Vue depuis le sud-est :
centrale, maison éclusière,
canal de fuite, passerelle.
Phot. François Lasa
IVR52_20015300526X



Façade sud-est et canal de fuite.
Phot. François Lasa
IVR52_20015300624X



Façade sud-est.
Phot. François Lasa
IVR52_20015300528X



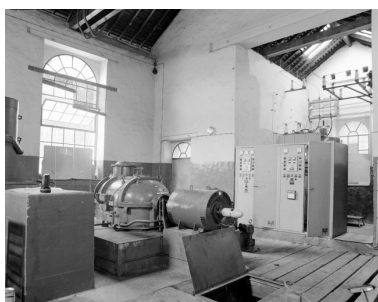
Vue du sud.
Phot. François Lasa
IVR52_20015300527X



Façade nord-ouest.
Phot. François Lasa
IVR52_20015300530X



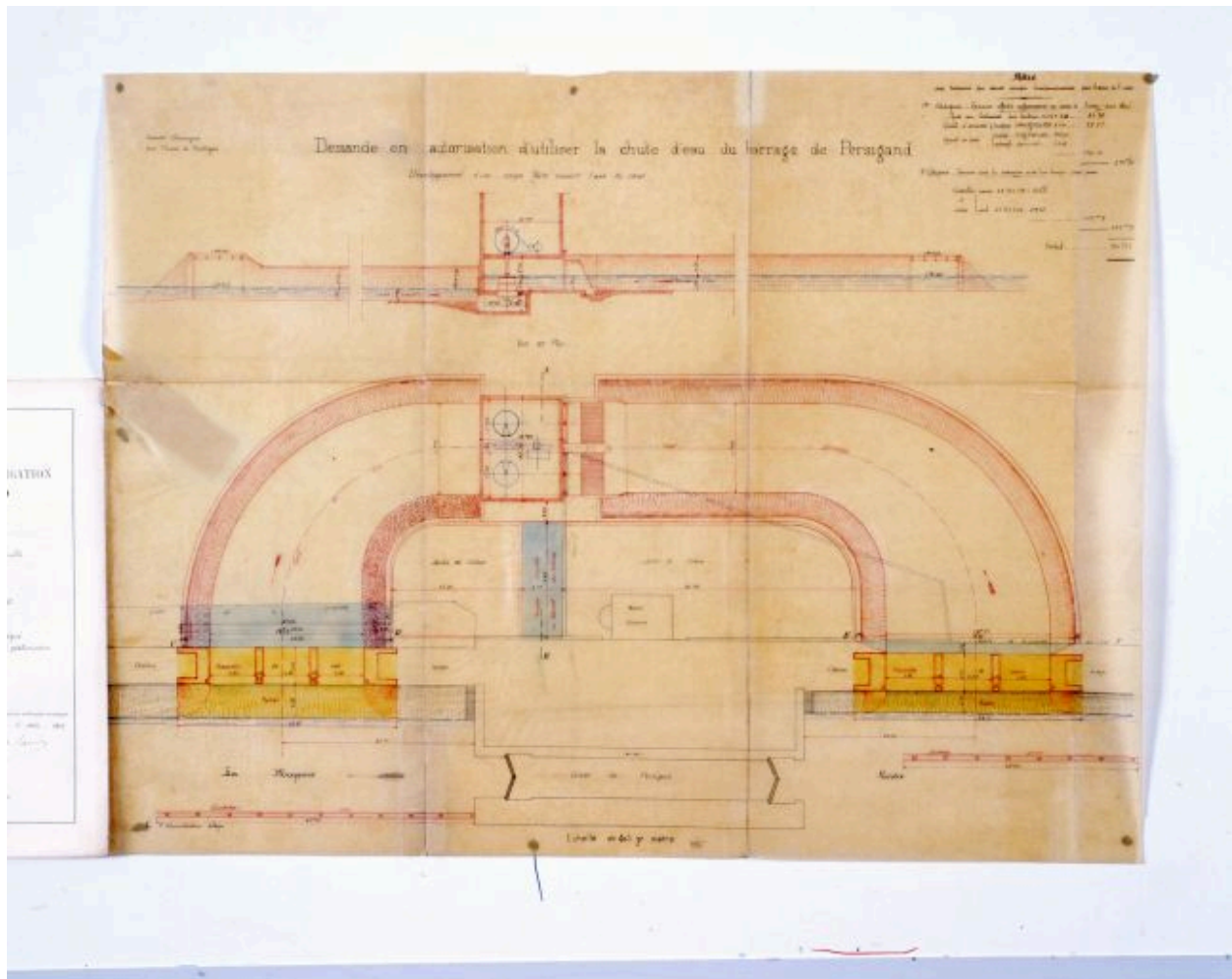
Vue intérieure d'ensemble depuis
l'entrée, au nord. A gauche, la
commande d'ouverture de la turbine
est, le multiplicateur est et sa
courroie. A droite, le multiplicateur et



Vue intérieure. A gauche, le
multiplicateur relié à la turbine sud-
ouest. Au centre l'alternateur. A
droite, le tableau de commande,



La turbine sud-ouest.
Phot. François Lasa
IVR52_20025300694X



Plan et coupe transversale de l'usine et des canaux d'alimentation et de fuite.

Référence du document reproduit :

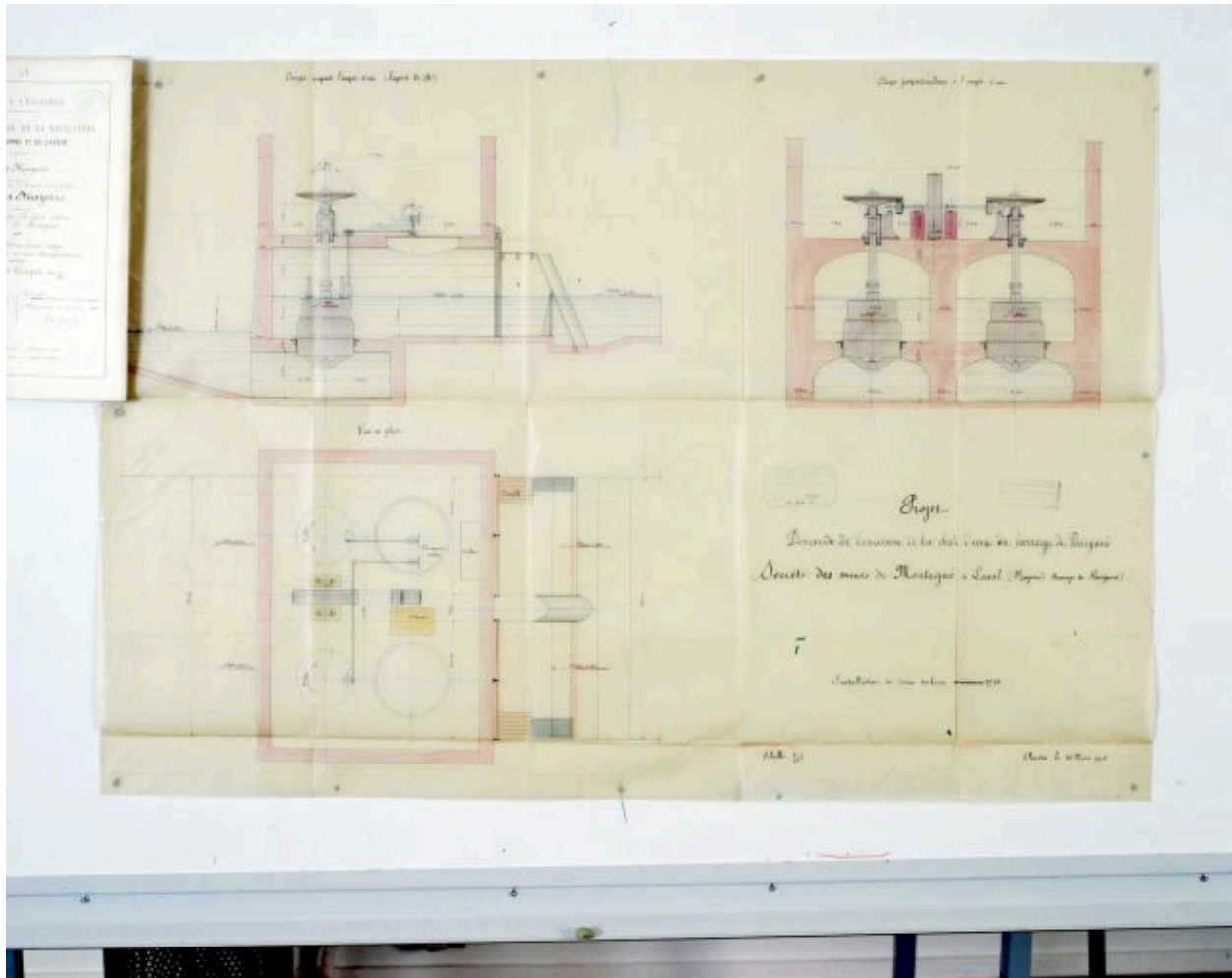
- **Construction de la centrale hydroélectrique de Persigand, à L'Huisserie : plan et coupe transversale de l'usine et des canaux d'alimentation et de fuite.** 1909. 1 dess : encre et aquarelle. (Archives départementales de la Mayenne ; S 538).

IVR52_20025300094XA

Auteur de l'illustration (reproduction) : François Lasa

Date de prise de vue : 2002

(c) Conseil départemental de la Mayenne ; (c) Région Pays de la Loire - Inventaire général communication libre, reproduction soumise à autorisation



Plan et coupes de l'usine.

Référence du document reproduit :

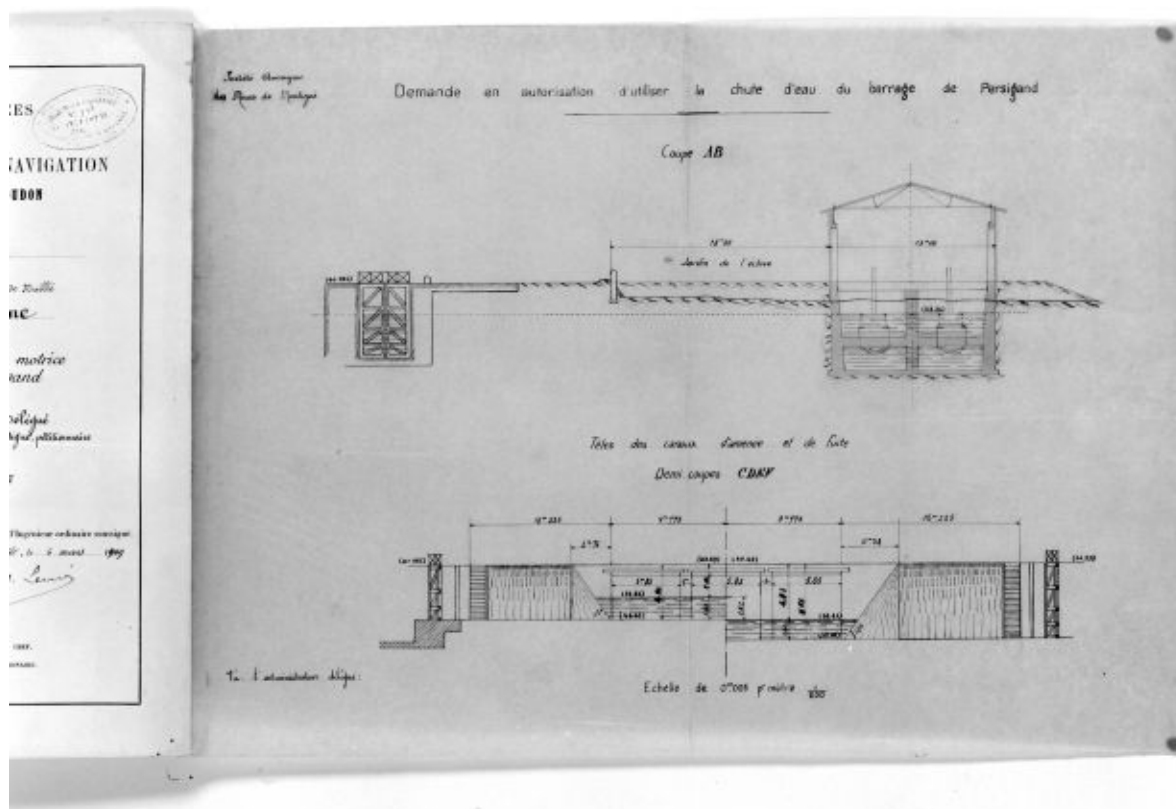
- **Construction de la centrale hydroélectrique de Persigand, à L'Huisserie : plan et coupes de l'usine.** 1909. 1 dess. : encre et aquarelle. (Archives départementales de la Mayenne ; S 538).

IVR52_20025300096XA

Auteur de l'illustration (reproduction) : François Lasa

Date de prise de vue : 2002

(c) Conseil départemental de la Mayenne ; (c) Région Pays de la Loire - Inventaire général communication libre, reproduction soumise à autorisation



Coupe longitudinale de l'usine et demi-coupes des têtes des canaux d'alimentation et de fuite.

Référence du document reproduit :

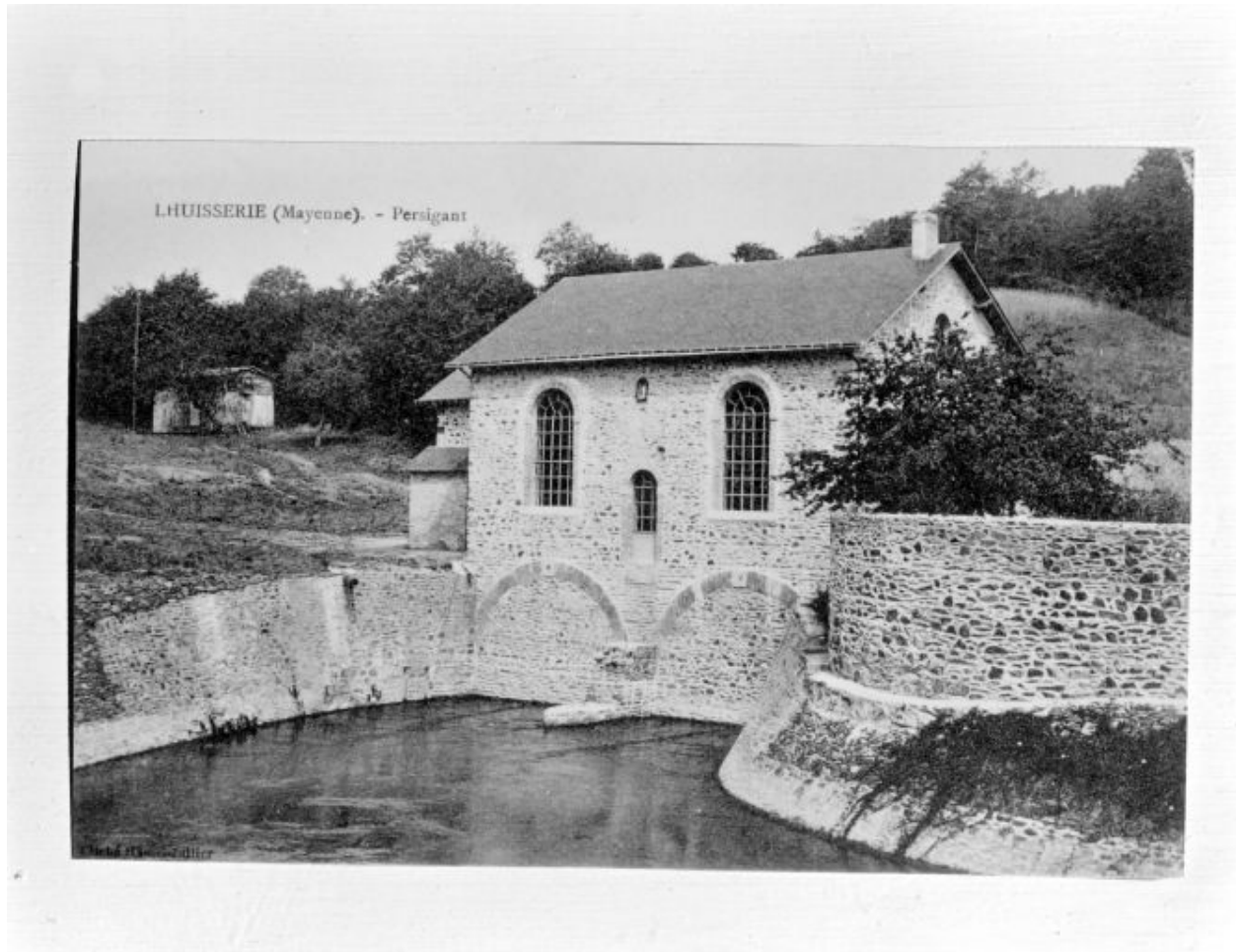
- **Construction de la centrale hydroélectrique de Persigand, à L'Huisserie : coupe longitudinale de l'usine et demi-coupes des têtes des canaux d'alimentation et de fuite.** 1909. 1 dess. : encre et aquarelle. (Archives départementales de la Mayenne ; S 538).

IVR52_20025300097X

Auteur de l'illustration (reproduction) : François Lasa

Date de prise de vue : 2002

(c) Conseil départemental de la Mayenne ; (c) Région Pays de la Loire - Inventaire général communication libre, reproduction soumise à autorisation



Façade sud-est et canal de fuite.

Référence du document reproduit :

- **L'Huisserie (Mayenne). Persigant.** Laval : Hamel-Jallier, 1er quart 20e siècle. 1 impr. photoméc. ; carte postale. (Collection particulière).

IVR52_20025300801X

Auteur de l'illustration (reproduction) : François Lasa

Auteur du document reproduit : Désiré et Henriette Hamel-Jallier

Date de prise de vue : 2002

(c) Editions Hamel-Jallier ; (c) Région Pays de la Loire - Inventaire général ; (c) Collection particulière
communication libre, reproduction soumise à autorisation



Vue depuis le sud-est : centrale, maison éclésièrre, canal de fuite, passerelle.

IVR52_20015300526X

Auteur de l'illustration : François Lasa

Date de prise de vue : 2001

(c) Région Pays de la Loire - Inventaire général
communication libre, reproduction soumise à autorisation



Façade sud-est et canal de fuite.

IVR52_20015300624X

Auteur de l'illustration : François Lasa

Date de prise de vue : 2001

(c) Région Pays de la Loire - Inventaire général
communication libre, reproduction soumise à autorisation



Façade sud-est.

IVR52_20015300528X

Auteur de l'illustration : François Lasa

Date de prise de vue : 2001

(c) Région Pays de la Loire - Inventaire général
communication libre, reproduction soumise à autorisation



Vue du sud.

IVR52_20015300527X

Auteur de l'illustration : François Lasa

Date de prise de vue : 2001

(c) Région Pays de la Loire - Inventaire général
communication libre, reproduction soumise à autorisation



Façade nord-ouest.

IVR52_20015300530X

Auteur de l'illustration : François Lasa

Date de prise de vue : 2001

(c) Région Pays de la Loire - Inventaire général
communication libre, reproduction soumise à autorisation



Vue intérieure d'ensemble depuis l'entrée, au nord. A gauche, la commande d'ouverture de la turbine est, le multiplicateur est et sa courroie. A droite, le multiplicateur et l'alternateur reliés à la turbine ouest. au fond, le tableau de commande.

IVR52_20025300696X

Auteur de l'illustration : François Lasa

Date de prise de vue : 2002

(c) Région Pays de la Loire - Inventaire général
communication libre, reproduction soumise à autorisation



Vue intérieure. A gauche, le multiplicateur relié à la turbine sud-ouest. Au centre l'alternateur. A droite, le tableau de commande, masquant le transformateur. Devant, la trappe d'accès à la turbine.

IVR52_20025300697X

Auteur de l'illustration : François Lasa

Date de prise de vue : 2002

(c) Région Pays de la Loire - Inventaire général
communication libre, reproduction soumise à autorisation



La turbine sud-ouest.

IVR52_20025300694X

Auteur de l'illustration : François Lasa

Date de prise de vue : 2002

(c) Région Pays de la Loire - Inventaire général
communication libre, reproduction soumise à autorisation



La plaque apposée à l'intérieur de la centrale, sur le mur nord-ouest, près de l'entrée, lors de l'inauguration.

IVR52_20025300695X

Auteur de l'illustration : François Lasa

Date de prise de vue : 2002

(c) Région Pays de la Loire - Inventaire général
communication libre, reproduction soumise à autorisation